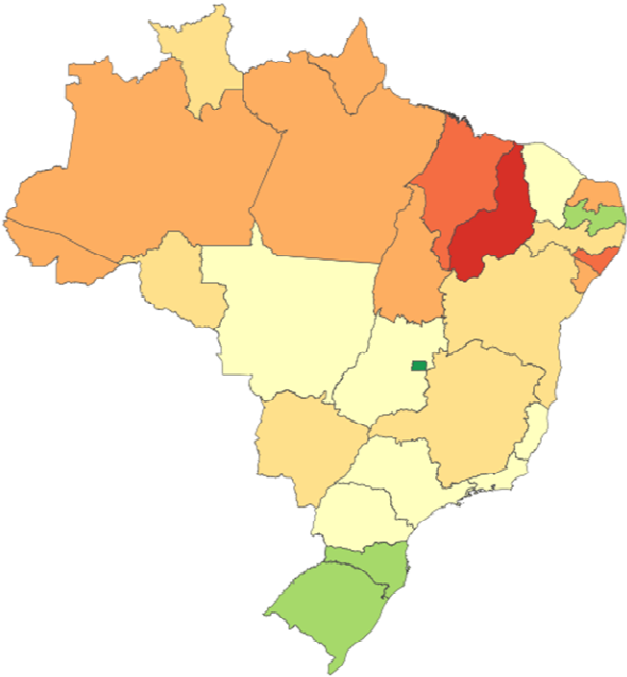


Visão Nacional

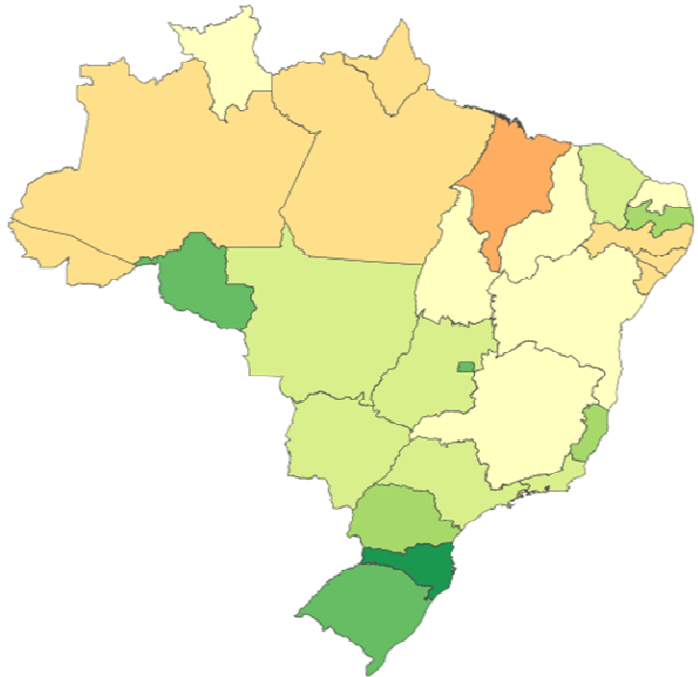
Índice Nacional 1ª Avaliação: 3,92

Índice Nacional 2ª Avaliação: 5,15

1ª Avaliação



2ª Avaliação

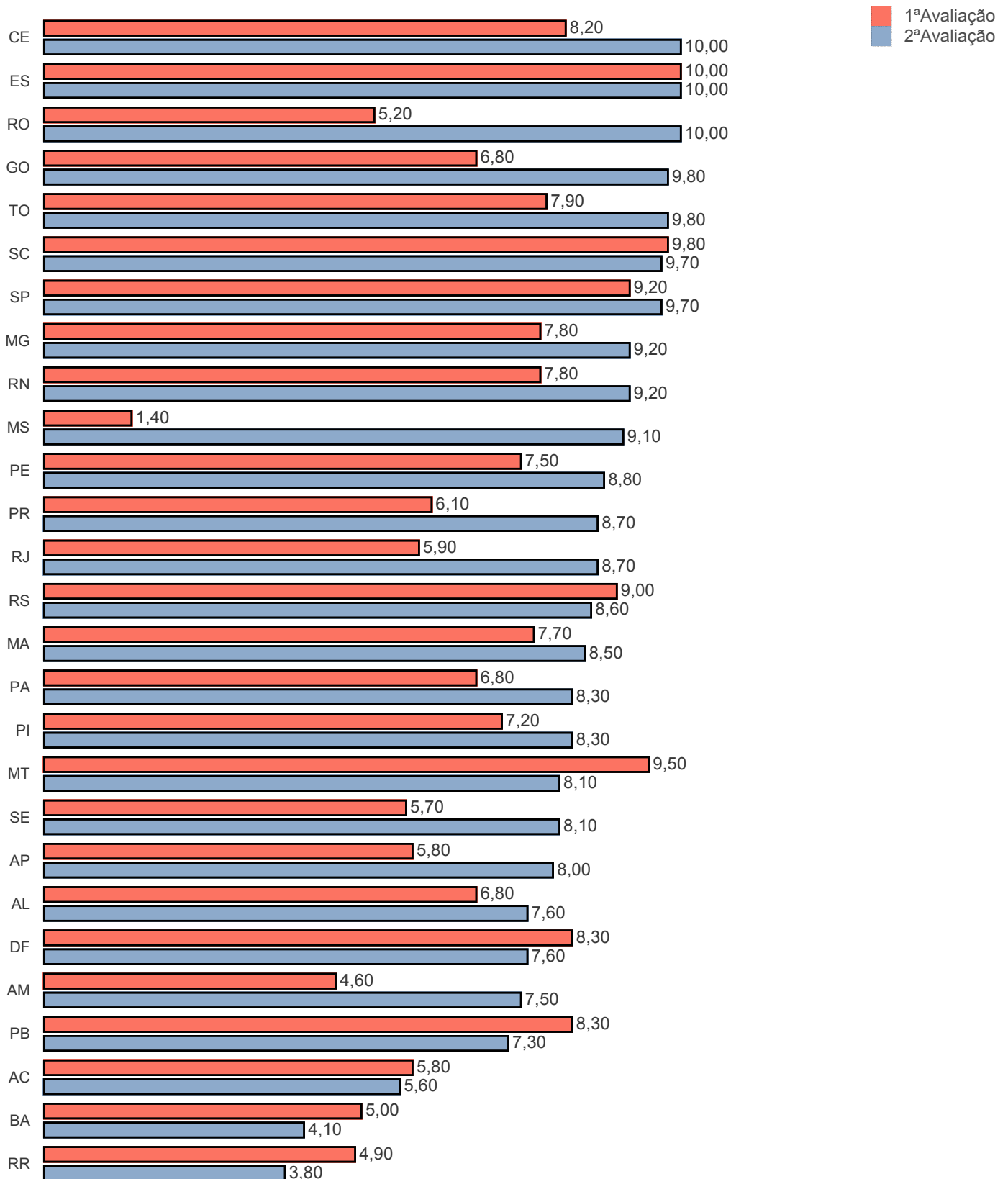


Visão Nacional

Índice Nacional 1ª Avaliação: 3,92

Índice Nacional 2ª Avaliação: 5,15

Índice de Transparência - Governo Estados

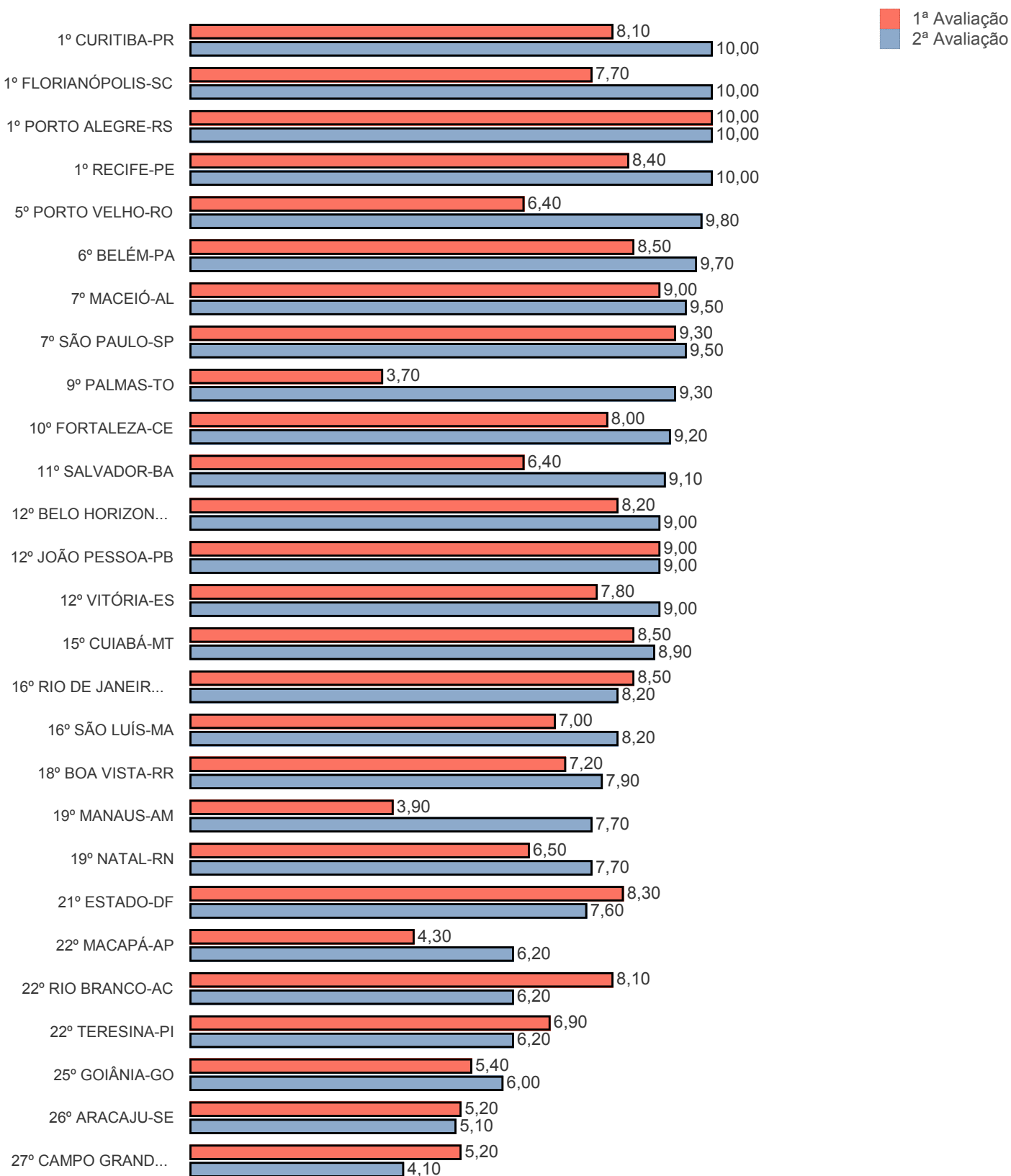


Visão Nacional

Índice Nacional 1ª Avaliação: 3,92

Índice Nacional 2ª Avaliação: 5,15

Índice de Transparência - Governo das Capitais

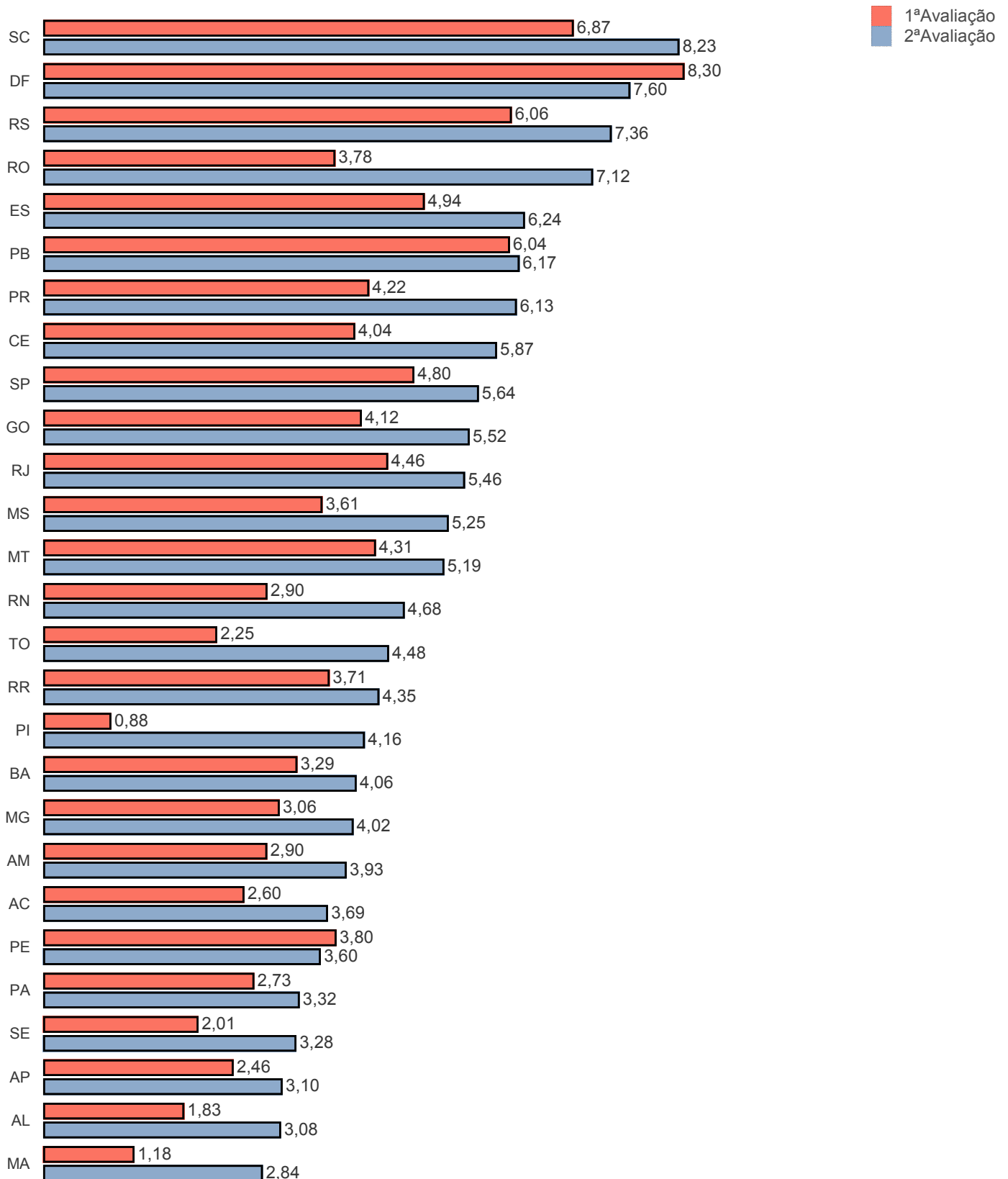


Visão Nacional

Índice Nacional 1ª Avaliação: 3,92

Índice Nacional 2ª Avaliação: 5,15

Índice de Transparência - Governo Municipal



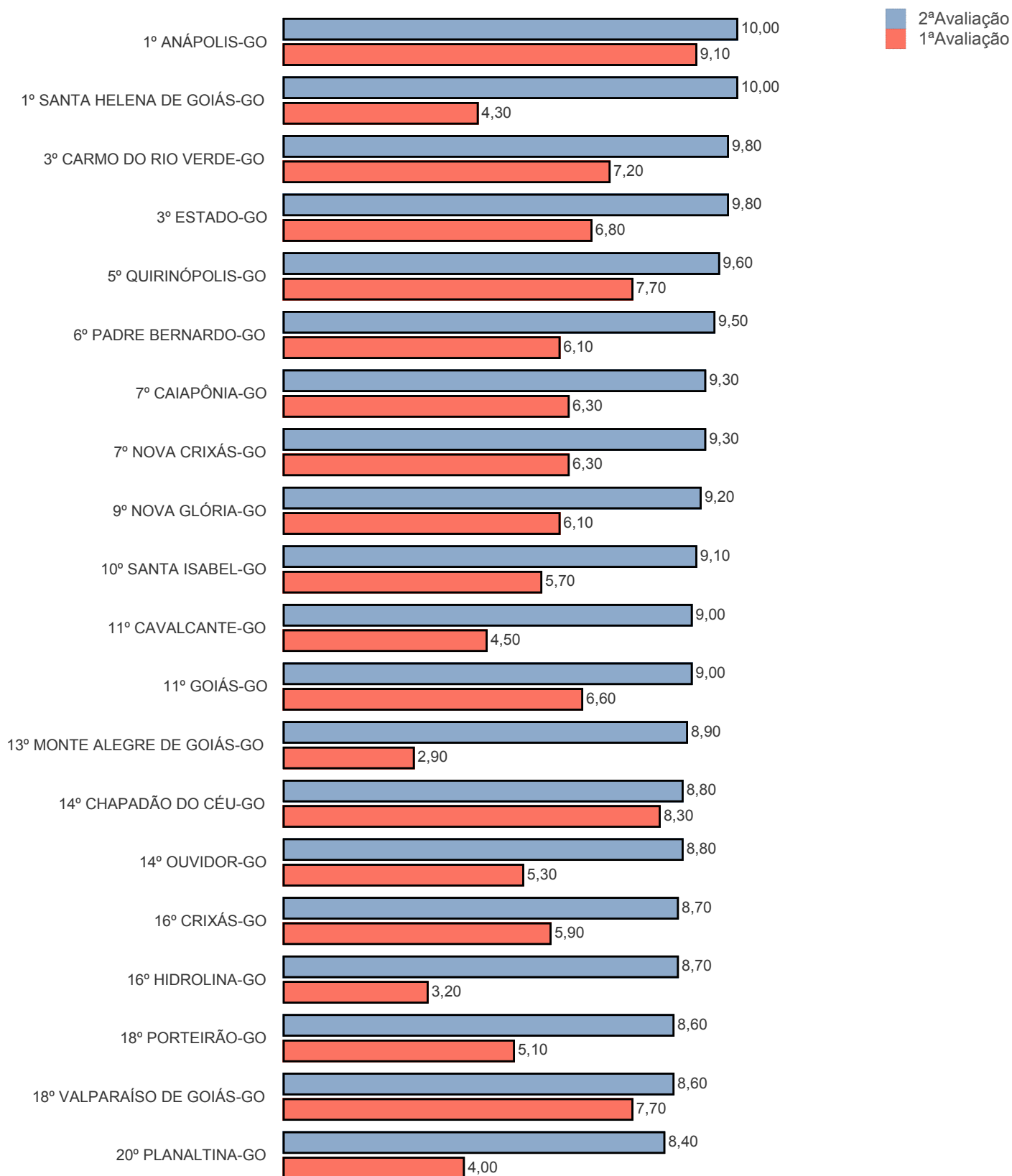
Visão Estadual GO

Índice Estadual 1ª Avaliação: 4,12

Índice Estadual 2ª Avaliação: 5,52

Municípios Avaliados: 246

20 Melhores (Estado e Municípios)



RANKING DA TRANSPARÊNCIA

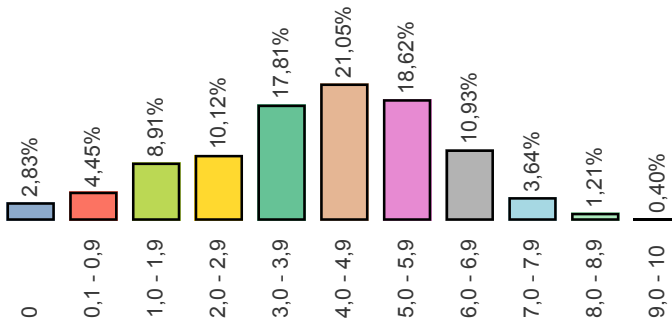
Visão Estadual GO

Índice Estadual 1ª Avaliação: 4,12

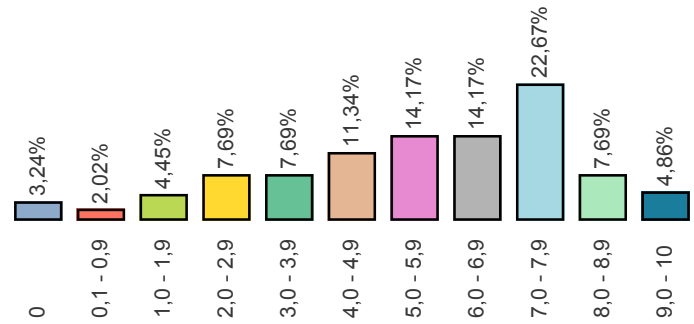
Índice Estadual 2ª Avaliação: 5,52

Municípios Avaliados: 246

Distribuição de Nota 1ª Avaliação



Distribuição de Nota 2ª Avaliação



Métrica	1ª Avaliação	2ª Avaliação	Diferença
Q1 1. O ente possui informações sobre Transparência na internet?	230	230	0
Q2 2. O site contém ferramenta de pesquisa de conteúdo que permita o acesso à informação?	151	151	0
Q3 3. Há informações sobre a receita nos últimos 6 meses, incluindo natureza, valor de previsão e valor arrecadado?	154	154	0
Q4 4. As despesas apresentam dados dos últimos 6 meses contendo:	0	0	0
Q4 a. Valor do empenho	174	174	0
Q4 b. Valor da liquidação	170	170	0
Q4 c. Favorecido	170	170	0
Q4 d. Valor do pagamento	167	167	0
Q5 5. O site apresenta dados nos últimos 6 meses contendo:	0	0	0
Q5 a. Íntegra dos editais de licitação	178	178	0
Q5 b. Resultado dos editais de licitação (vencedor é suficiente)	121	121	0
Q5 c. Contratos na íntegra	111	111	0
Q6 6. O ente divulga as seguintes informações concernentes a procedimentos licitatórios com dados dos últimos 6 meses?	0	0	0
Q6 a. Modalidade	200	200	0
Q6 b. Data	198	198	0
Q6 c. Valor	191	191	0
Q6 d. Número/Ano de edital	199	199	0
Q6 e. Objeto	200	200	0
Q7 7. O site apresenta:	0	0	0
Q7 a. A prestação de contas (Relatório de Gestão) do ano anterior	149	149	0
Q7 b. Relatório Resumido da Execução Orçamentária (RRO) dos últimos 6 meses	181	181	0
Q7 c. Relatório de Gestão Fiscal (RGF) dos últimos 6 meses	172	172	0
Q7 d. Relatório estatístico contendo a quantidade de pedidos de informação recebidos, atendidos e indeferidos, bem como informações genéricas sobre os solicitantes	43	43	0
Q8 8. O site possibilita a gravação de relatórios em diversos formatos eletrônicos, abertos não proprietários, tais como planilhas e texto (CSV), de modo a facilitar a análise das informações?	98	98	0
Q9 9. Possibilidade de entrega de um pedido de acesso de forma presencial:	0	0	0
Q9 a. Existe indicação precisa no site de funcionamento de um SIC físico	59	59	0
Q9 b. Há indicação do órgão	55	55	0
Q9 c. Há indicação de endereço	61	61	0
Q9 d. Há indicação de telefone	62	62	0
Q9 e. Há indicação dos horários de funcionamento	50	50	0
Q10 10. Há possibilidade de envio de pedidos de informação de forma eletrônica (E-SIC)?	188	188	0
Q11 11. Apresenta possibilidade de acompanhamento posterior da solicitação?	144	144	0
Q12 12. A solicitação por meio do e-SIC é feita de forma fácil e simples sem a exigência de pelo menos um dos seguintes itens de identificação do requerente que dificultem ou impossibilitem o acesso à informação, tais como: envio de documentos, assinatura reconhecida, declaração de responsabilidade, maioridade?	183	183	0
Q13 13. No site está disponibilizado o registro das competências e estrutura organizacional do ente?	64	64	0
Q14 14. O Portal disponibiliza endereços e telefones das respectivas unidades e horários de atendimento ao público?	113	113	0
Q15 15. Há divulgação de remuneração individualizada por nome do agente público?	54	54	0
Q16 16. Há divulgação de diárias e passagens por nome do favorecido e constando, data, destino, cargo e motivo de viagem?	27	27	0

RANKING DA TRANSPARÊNCIA

Posição	Município	1ª Avaliação	2ª Avaliação	Diferença	População
1	ANÁPOLIS-GO	9,1	10,00	-0,9	361.991
	SANTA HELENA DE GOIÁS-GO	4,3	10,00	-5,7	38.188
3	CARMO DO RIO VERDE-GO	7,2	9,80	-2,6	9.571
	ESTADO-GO	6,8	9,80	-3	6.003.788
5	QUIRINÓPOLIS-GO	7,7	9,60	-1,9	46.788
6	PADRE BERNARDO-GO	6,1	9,50	-3,4	30.599
7	CAIAPÔNIA-GO	6,3	9,30	-3	17.962
	NOVA CRIXÁS-GO	6,3	9,30	-3	12.571
9	NOVA GLÓRIA-GO	6,1	9,20	-3,1	8.604
10	SANTA ISABEL-GO	5,7	9,10	-3,4	3.825
	CAVALCANTE-GO	4,5	9,00	-4,5	9.747
11	GOIÁS-GO	6,6	9,00	-2,4	24.615
13	MONTE ALEGRE DE GOIÁS-GO	2,9	8,90	-6	8.243
14	CHAPADÃO DO CÉU-GO	8,3	8,80	-0,5	8.318
	OUVIDOR-GO	5,3	8,80	-3,5	6.038
16	CRIXÁS-GO	5,9	8,70	-2,8	16.592
	HIDROLINA-GO	3,2	8,70	-5,5	3.966
18	PORTEIRÃO-GO	5,1	8,60	-3,5	3.624
	VALPARAÍSO DE GOIÁS-GO	7,7	8,60	-0,9	150.005
20	PLANALTINA-GO	4	8,40	-4,4	86.751
	SANTO ANTÔNIO DA BARRA-GO	5,2	8,40	-3,2	4.679
22	SIMOLÂNDIA-GO	6,4	8,30	-1,9	6.804
	IPIRANGA DE GOIÁS-GO	7,1	8,20	-1,1	2.935
23	NOVO GAMA-GO	3,9	8,20	-4,3	104.899
	PIRES DO RIO-GO	8	8,20	-0,2	30.469
	SANTO ANTÔNIO DO DESCO...	2,9	8,20	-5,3	69.000
27	CAÇU-GO	5,6	8,10	-2,5	14.603
	MONTIVÍDIU DO NORTE-GO	6,6	8,10	-1,5	4.356
	ITAJÁ-GO	6,5	8,00	-1,5	5.005
29	NERÓPOLIS-GO	6,5	8,00	-1,5	26.857
	TERESINA DE GOIÁS-GO	5,7	8,00	-2,3	3.252
	ARENÓPOLIS-GO	1,9	7,90	-6	3.122
32	ITAPURANGA-GO	4,8	7,90	-3,1	26.667
	MOZARLÂNDIA-GO	6,4	7,90	-1,5	14.558
	PIRACANJUBA-GO	6,3	7,90	-1,6	24.768
	ITAGUARI-GO	4,4	7,80	-3,4	4.688
	MUTUNÓPOLIS-GO	5,6	7,80	-2,2	3.922
36	PALMEIRAS DE GOIÁS-GO	3,7	7,80	-4,1	25.920
	SÃO LUÍZ DO NORTE-GO	7,6	7,80	-0,2	4.932
	SERRANÓPOLIS-GO	2,6	7,80	-5,2	8.055
41	FLORES DE GOIÁS-GO	4	7,70	-3,7	13.988
	RIO QUENTE-GO	6,6	7,70	-1,1	3.828
	ANICUNS-GO	1,9	7,60	-5,7	21.338
	ARAGUAPAZ-GO	5,7	7,60	-1,9	7.795
	ARUANÃ-GO	5,5	7,60	-2,1	8.542
	BURITINÓPOLIS-GO	6,1	7,60	-1,5	3.396
	CAMPOS BELOS-GO	5,8	7,60	-1,8	19.412
43	CORUMBÁ DE GOIÁS-GO	3,8	7,60	-3,8	10.896
	GUARANI DE GOIÁS-GO	5,8	7,60	-1,8	4.235
	GUARINOS-GO	4,4	7,60	-3,2	2.177
	JARAGUÁ-GO	6,9	7,60	-0,7	46.048
	MOSSÂMEDES-GO	3,9	7,60	-3,7	4.878
	PILAR DE GOIÁS-GO	5	7,60	-2,6	2.658
	RIALMA-GO	5,7	7,60	-1,9	10.935
	ALVORADA DO NORTE-GO	6,6	7,50	-0,9	8.499
55	GOIANÁPOLIS-GO	2	7,50	-5,5	11.013
	IPAMERI-GO	5,7	7,50	-1,8	26.178
	JANDAIA-GO	4,8	7,50	-2,7	6.281
	LAGOA SANTA-GO	2,8	7,50	-4,7	1.406
	APORÉ-GO	4,5	7,40	-2,9	4.043
60	BOM JARDIM DE GOIÁS-GO	3,7	7,40	-3,7	8.790
	MIMOSO DE GOIÁS-GO	7,6	7,40	0,2	2.723
	MONTES CLAROS DE GOIÁS-GO	4,6	7,40	-2,8	8.217
	CAMPINAÇU-GO	5,2	7,30	-2,1	3.744
64	DAMIANÓPOLIS-GO	5,7	7,30	-1,6	3.383
	NOVA AMÉRICA-GO	4,6	7,30	-2,7	2.350

RANKING DA TRANSPARÊNCIA

Posição	Município	1ª Avaliação	2ª Avaliação	Diferença	População
64	URUANA-GO	5,3	7,30	-2	14.187
	IPORÁ-GO	4,4	7,20	-2,8	32.169
68	JUSSARA-GO	7,2	7,20	0	19.402
	MAIRIPOTABA-GO	1,9	7,20	-5,3	2.433
	SANTA TEREZA DE GOIÁS-GO	4,1	7,20	-3,1	3.868
	APARECIDA DO RIO DOCE-GO	6,8	7,10	-0,3	2.505
	CORUMBAÍBA-GO	3,9	7,10	-3,2	8.945
	EDEALINA-GO	4,9	7,10	-2,2	3.816
	FAINA-GO	4,5	7,10	-2,6	7.034
72	GAMELEIRA DE GOIÁS-GO	3,6	7,10	-3,5	3.605
	ITABERAÍ-GO	5,4	7,10	-1,7	38.983
	MAMBAÍ-GO	2,5	7,10	-4,6	7.772
	OURO VERDE DE GOIÁS-GO	2,5	7,10	-4,6	4.039
	PALMINÓPOLIS-GO	2,6	7,10	-4,5	3.659
	RIANÁPOLIS-GO	4,7	7,10	-2,4	4.768
	MUNDO NOVO-GO	4,8	7,00	-2,2	6.046
	PANAMÁ-GO	3,5	7,00	-3,5	2.728
82	PORANGATU-GO	5,2	7,00	-1,8	44.534
	SANTA RITA DO NOVO DEST...	3,2	7,00	-3,8	3.316
	SÃO LUÍS DE MONTES BELOS...	6,2	7,00	-0,8	32.164
	TURVELÂNDIA-GO	3,5	7,00	-3,5	4.829
	AVELINÓPOLIS-GO	4,1	6,90	-2,8	2.501
88	CABECEIRAS-GO	5,6	6,90	-1,3	7.773
	CACHOEIRA DE GOIÁS-GO	1,6	6,90	-5,3	1.430
	SÃO SIMÃO-GO	6,9	6,90	0	18.804
	TROMBAS-GO	4,2	6,90	-2,7	3.558
	ABADIÂNIA-GO	3,1	6,80	-3,7	17.701
	AMARALINA-GO	5,6	6,80	-1,2	3.658
93	BALIZA-GO	4,5	6,80	-2,3	4.321
	JESÚPOLIS-GO	6,1	6,80	-0,7	2.428
	MARA ROSA-GO	2,9	6,80	-3,9	10.511
	MINEIROS-GO	4,7	6,80	-2,1	59.275
	SÃO MIGUEL DO PASSA QUA...	5	6,80	-1,8	3.961
	ANHANGUERA-GO	3,1	6,70	-3,6	1.093
	CAMPINORTE-GO	4,8	6,70	-1,9	11.940
100	DAVINÓPOLIS-GO	4,7	6,70	-2	2.123
	PALMELO-GO	0,6	6,70	-6,1	2.412
	PETROLINA DE GOIÁS-GO	6,2	6,70	-0,5	10.546
105	INDIARA-GO	4,7	6,60	-1,9	14.729
106	PONTALINA-GO	4,4	6,50	-2,1	17.811
	BELA VISTA DE GOIÁS-GO	4,5	6,40	-1,9	27.112
107	MARZAGÃO-GO	1,1	6,40	-5,3	2.184
	NOVO PLANALTO-GO	3,2	6,40	-3,2	4.252
	SANTA RITA DO ARAGUAIA-GO	2,1	6,40	-4,3	7.759
	CAMPOS VERDES-GO	4,4	6,30	-1,9	4.115
111	SÃO FRANCISCO DE GOIÁS-GO	7,1	6,30	0,8	6.328
	SENADOR CANEDO-GO	5,9	6,30	-0,4	97.719
	TRÊS RANCHOS-GO	3,5	6,30	-2,8	2.896
	ÁGUA LIMPA-GO	3,9	6,20	-2,3	2.007
115	COCALZINHO DE GOIÁS-GO	6,9	6,20	0,7	18.871
	TEREZÓPOLIS DE GOIÁS-GO	1,3	6,20	-4,9	7.262
	URUTAI-GO	2,9	6,20	-3,3	3.153
	BRAZABRANTES-GO	6,3	6,10	0,2	3.485
119	MATRINCHÃ-GO	4,8	6,10	-1,3	4.505
	SÃO MIGUEL DO ARAGUAIA-GO	5,8	6,10	-0,3	22.750
122	GOIÂNIA-GO	5,4	6,00	-0,6	1.412.364
123	URUAÇU-GO	4,9	5,90	-1	39.172
	VARJÃO-GO	5,7	5,90	-0,2	3.813
	ALEXÂNIA-GO	2,9	5,80	-2,9	25.805
	ARAGOIÂNIA-GO	1,9	5,80	-3,9	9.278
125	AURILÂNDIA-GO	2,1	5,80	-3,7	3.553
	BURITI ALEGRE-GO	6,2	5,80	0,4	9.431
	CERES-GO	4,7	5,80	-1,1	21.782
	ITAPIRAPUÃ-GO	5,5	5,80	-0,3	7.017
	PROFESSOR JAMIL-GO	2,4	5,80	-3,4	3.390
	CACHOEIRA ALTA-GO	3,6	5,70	-2,1	11.517
132	CUMARI-GO	4,6	5,70	-1,1	3.001
	PIRANHAS-GO	5,9	5,70	0,2	11.238
	TAQUARAL DE GOIÁS-GO	3,5	5,70	-2,2	3.627

RANKING DA TRANSPARÊNCIA

Posição	Município	1ª Avaliação	2ª Avaliação	Diferença	População
136	DIVINÓPOLIS DE GOIÁS-GO	4,5	5,60	-1,1	5.032
	JATAÍ-GO	8,8	5,60	3,2	94.890
	MAURILÂNDIA-GO	5,4	5,60	-0,2	12.737
139	ABADIA DE GOIÁS-GO	1,7	5,50	-3,8	7.733
	ARAÇU-GO	3,9	5,40	-1,5	3.800
140	BONÓPOLIS-GO	7,1	5,40	1,7	3.916
	CEZARINA-GO	3,1	5,40	-2,3	8.119
	ESTRELA DO NORTE-GO	3,5	5,40	-1,9	3.389
	ITAPACI-GO	0,7	5,40	-4,7	20.557
	RIO VERDE-GO	5,6	5,40	0,2	202.221
	VIANÓPOLIS-GO	1,8	5,40	-3,6	13.343
	POSSE-GO	3,3	5,30	-2	34.192
148	SANTO ANTÔNIO DE GOIÁS-GO	1,9	5,20	-3,3	5.391
	SILVÂNIA-GO	2,9	5,20	-2,3	20.106
150	MORRO AGUDO DE GOIÁS-GO	5,5	5,10	0,4	2.378
	PEROLÂNDIA-GO	2,1	5,10	-3	3.090
152	CROMÍNIA-GO	1,9	5,00	-3,1	3.622
	FORMOSA-GO	3,4	5,00	-1,6	110.388
	FORMOSO-GO	6,2	5,00	1,2	4.780
	ITAGUARU-GO	5	5,00	0	5.504
	ITUMBIARA-GO	2,2	5,00	-2,8	99.526
	PORTELÂNDIA-GO	1	5,00	-4	4.000
158	ITARUMÃ-GO	3,6	4,90	-1,3	6.777
	ADELÂNDIA-GO	4,8	4,80	0	2.554
	CACHOEIRA DOURADA-GO	3,5	4,80	-1,3	8.399
159	DIORAMA-GO	5,9	4,80	1,1	2.545
	GUARAÍTA-GO	3,4	4,80	-1,4	2.300
	NOVA AURORA-GO	4,6	4,80	-0,2	2.168
164	BRITÂNIA-GO	4,7	4,70	0	5.748
	CATALÃO-GO	4,4	4,70	-0,3	96.836
	UIRAPURU-GO	5,6	4,70	0,9	2.980
167	GUAPÓ-GO	3,3	4,60	-1,3	14.419
	PALESTINA DE GOIÁS-GO	0,2	4,60	-4,4	3.490
169	INACIOLÂNDIA-GO	3,7	4,40	-0,7	6.023
	JOVIÂNIA-GO	4,7	4,40	0,3	7.398
	SÃO JOÃO D`ALIANÇA-GO	4,9	4,40	0,5	11.771
	TURVÂNIA-GO	5	4,40	0,6	4.877
	DOVERLÂNDIA-GO	2,5	4,30	-1,8	7.890
173	GOIANIRA-GO	5,6	4,30	1,3	38.607
	NOVA IGUAÇU DE GOIÁS-GO	0,2	4,30	-4,1	2.935
	INHUMAS-GO	5,7	4,20	1,5	51.144
176	NOVA VENEZA-GO	5,7	4,20	1,5	8.957
	PARANAIGUARA-GO	1,1	4,20	-3,1	9.678
179	DAMOLÂNDIA-GO	3,6	4,10	-0,5	2.886
	NAZÁRIO-GO	2,7	4,10	-1,4	8.532
181	ALTO PARAÍSO DE GOIÁS-GO	5,3	4,00	1,3	7.328
	BONFINÓPOLIS-GO	4	4,00	0	8.508
	CALDAS NOVAS-GO	3,8	4,00	-0,2	79.705
	MOIPORÁ-GO	3,9	4,00	-0,1	1.724
	PARAÚNA-GO	2,9	4,00	-1,1	11.187
186	CATURAÍ-GO	3,1	3,90	-0,8	4.944
	MORRINHOS-GO	4,5	3,90	0,6	44.204
	ORIZONA-GO	3,5	3,90	-0,4	15.140
189	CRISTALINA-GO	6,9	3,80	3,1	52.235
	LUZIÂNIA-GO	5,1	3,80	1,3	191.139
	SANTA ROSA DE GOIÁS-GO	4,8	3,80	1	2.772
	VILA BOA-GO	0	3,80	-3,8	5.371
193	ARAGARÇAS-GO	4,9	3,70	1,2	19.426
194	GOIATUBA-GO	1,7	3,60	-1,9	33.902
	GOIANÉSIA-GO	4,6	3,40	1,2	64.861
195	JAUPACI-GO	3,6	3,40	0,2	3.034
	SÃO PATRÍCIO-GO	3	3,40	-0,4	2.058
198	GOIANDIRA-GO	2,2	3,30	-1,1	5.520
	IVOLÂNDIA-GO	0,8	3,30	-2,5	2.626
	RUBIATABA-GO	5,7	3,30	2,4	19.747
201	TRINDADE-GO	3,2	3,20	0	115.470
	BOM JESUS DE GOIÁS-GO	2,2	3,00	-0,8	22.872
202	EDÉIA-GO	4,4	3,00	1,4	11.952
	LEOPOLDO DE BULHÕES-GO	2,2	3,00	-0,8	8.150

RANKING DA TRANSPARÊNCIA

Posição	Município	1ª Avaliação	2ª Avaliação	Diferença	População
205	SÃO JOÃO DA PARAÚNA-GO	3,8	2,90	0,9	1.623
	SÍTIO D' ABADIA-GO	0	2,90	-2,9	2.956
207	COLINAS DO SUL-GO	0	2,70	-2,7	3.563
	IACIARA-GO	3,2	2,70	0,5	13.292
	SANTA FÉ DE GOIÁS-GO	4,3	2,70	1,6	5.134
210	CASTELÂNDIA-GO	1,3	2,60	-1,3	3.659
	GOUVELÂNDIA-GO	3,7	2,60	1,1	5.417
	SÃO DOMINGOS-GO	3,2	2,60	0,6	12.163
213	SANCLERLÂNDIA-GO	3,4	2,50	0,9	7.774
214	ÁGUAS LINDAS DE GOIÁS-GO	1,3	2,40	-1,1	182.526
	APARECIDA DE GOIÂNIA-GO	1,4	2,40	-1	511.323
	MONTIVIDIU-GO	0	2,40	-2,4	11.858
	SANTA TEREZINHA DE GOIÁS...	5,1	2,40	2,7	10.008
218	CIDADE OCIDENTAL-GO	5	2,30	2,7	62.903
	VILA PROPÍCIO-GO	1,9	2,30	-0,4	5.520
220	SANTA CRUZ DE GOIÁS-GO	4,7	2,20	2,5	3.119
	VICENTINÓPOLIS-GO	2,1	2,20	-0,1	8.053
222	AMERICANO DO BRASIL-GO	1,7	2,10	-0,4	5.866
	CAMPO ALEGRE DE GOIÁS-GO	4,2	2,10	2,1	6.765
224	ÁGUA FRIA DE GOIÁS-GO	3,1	1,90	1,2	5.451
	NOVO BRASIL-GO	3	1,90	1,1	3.392
226	PIRENÓPOLIS-GO	4,8	1,80	3	24.279
227	FIRMINÓPOLIS-GO	1,2	1,70	-0,5	12.492
	ISRAELÂNDIA-GO	2,1	1,70	0,4	2.930
229	AMORINÓPOLIS-GO	1,3	1,50	-0,2	3.528
230	CAMPESTRE DE GOIÁS-GO	0,2	1,40	-1,2	3.560
	CRISTIANÓPOLIS-GO	4,7	1,40	3,3	3.020
232	BURITI DE GOIÁS-GO	1,9	1,30	0,6	2.600
233	CÓRREGO DO OURO-GO	4,4	1,20	3,2	2.590
234	SANTA BÁRBARA DE GOIÁS-GO	6,6	1,10	5,5	6.189
235	NIQUELÂNDIA-GO	0,8	0,50	0,3	44.895
236	ACREÚNA-GO	0	0,40	-0,4	21.549
237	ALTO HORIZONTE-GO	0,2	0,30	-0,1	5.307
238	BARRO ALTO-GO	5,5	0,20	5,3	9.820
	ITAUÇU-GO	0,4	0,20	0,2	8.925
240	ALOÂNDIA-GO	0	0,00	0	2.084
	CALDAZINHA-GO	3,5	0,00	3,5	3.582
	CAMPO LIMPO DE GOIÁS-GO	0,4	0,00	0,4	6.957
	FAZENDA NOVA-GO	0	0,00	0	6.239
	HEITORAÍ-GO	5,7	0,00	5,7	3.718
	HIDROLÂNDIA-GO	4,3	0,00	4,3	19.392
	MINAÇU-GO	0,4	0,00	0,4	31.206
	NOVA ROMA-GO	4,4	0,00	4,4	3.487