

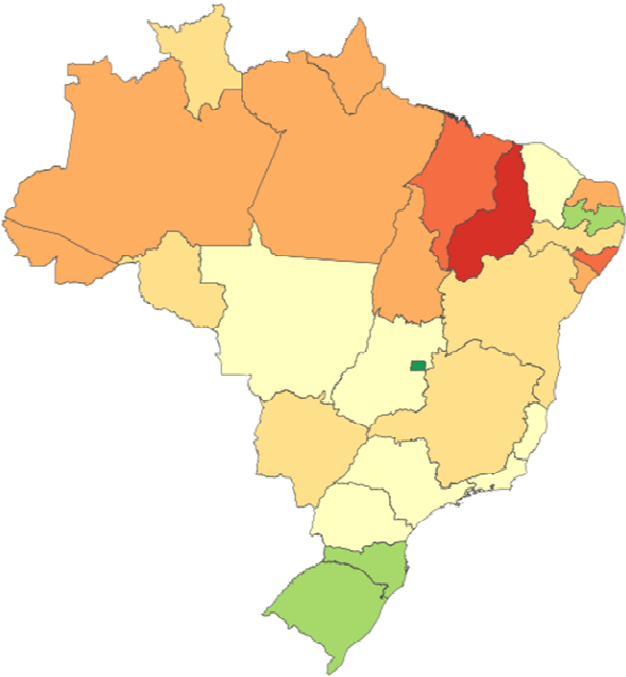
# RANKING DA TRANSPARÊNCIA

## Visão Nacional

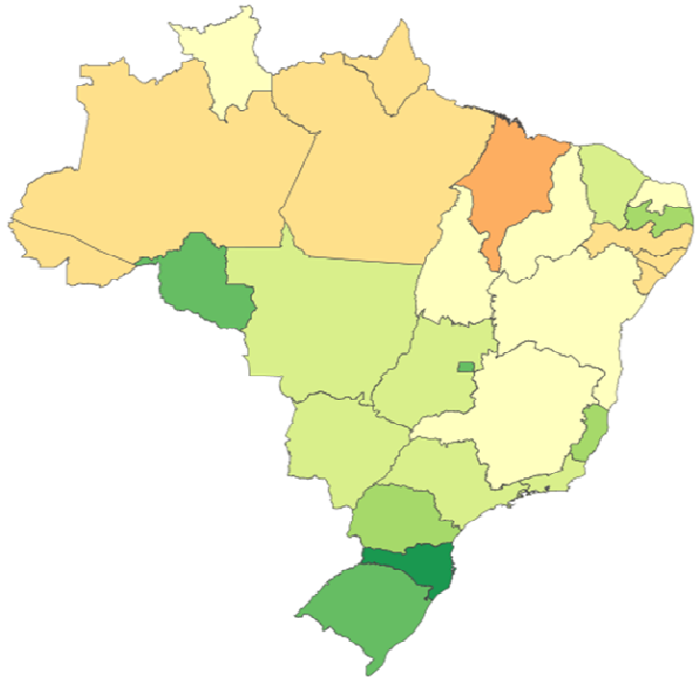
Índice Nacional 1ª Avaliação: 3,92

Índice Nacional 2ª Avaliação: 5,15

1ª Avaliação



2ª Avaliação

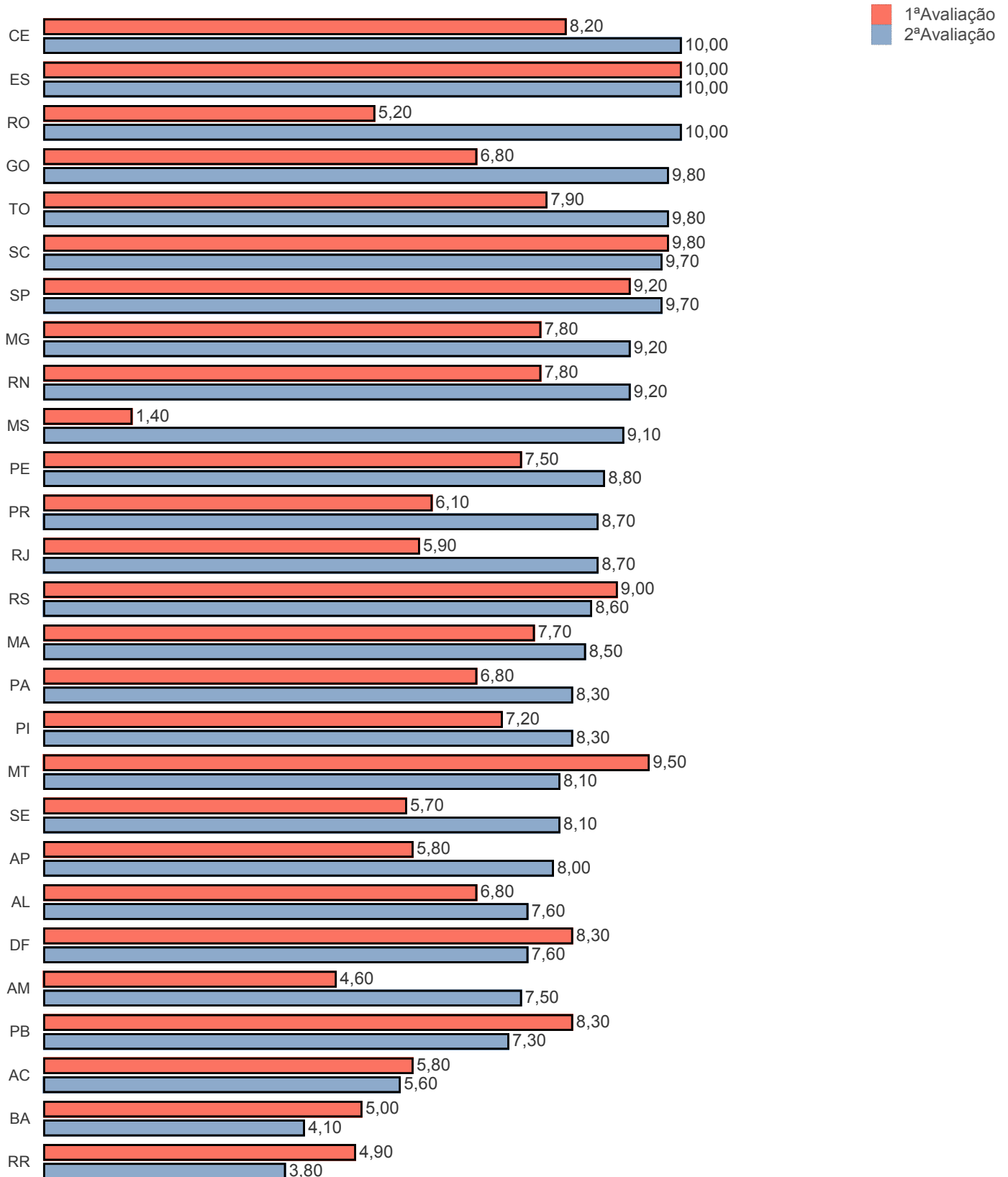


## Visão Nacional

Índice Nacional 1ª Avaliação: 3,92

Índice Nacional 2ª Avaliação: 5,15

### Índice de Transparência - Governo Estados

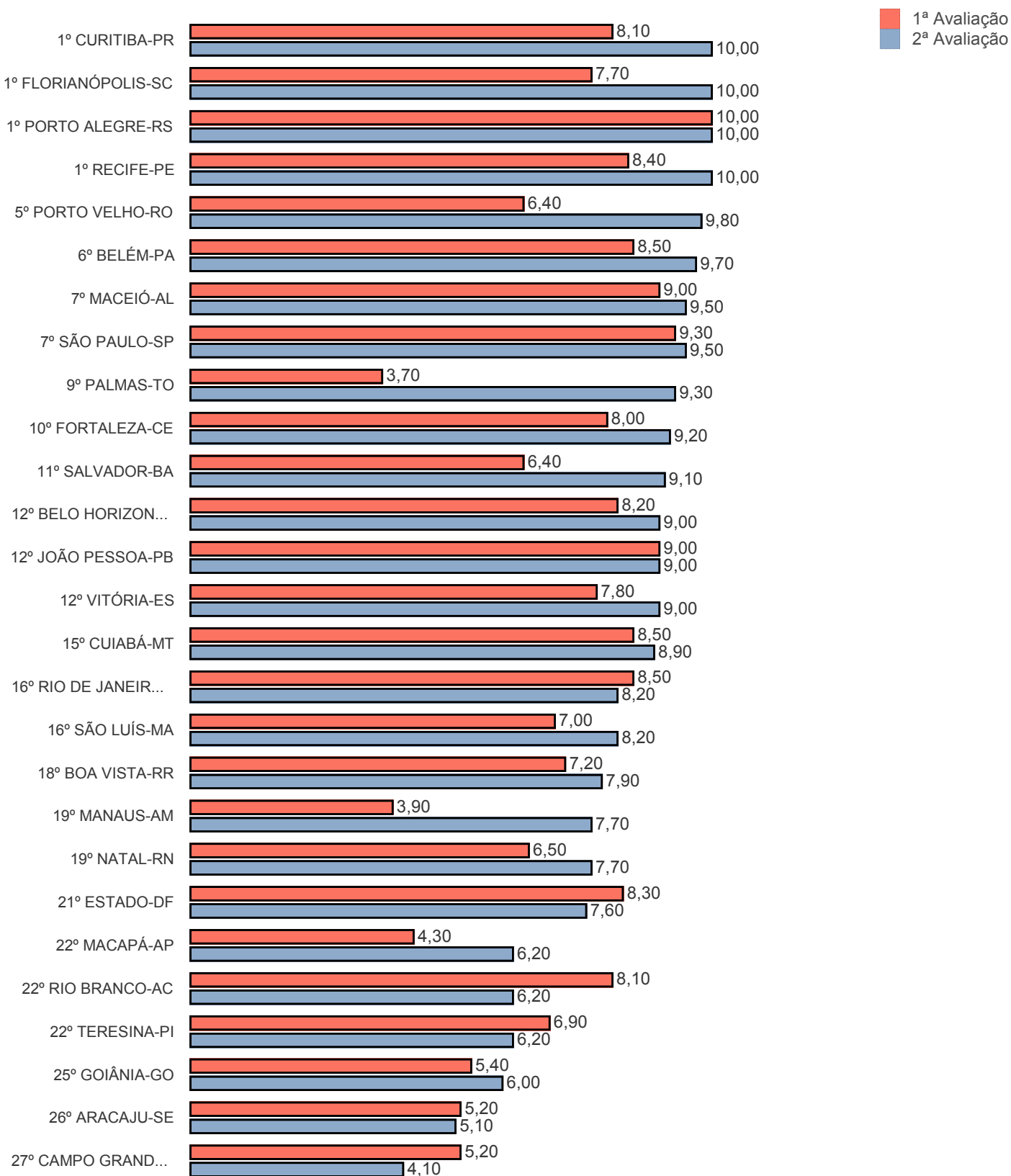


## Visão Nacional

Índice Nacional 1ª Avaliação: 3,92

Índice Nacional 2ª Avaliação: 5,15

### Índice de Transparência - Governo das Capitais

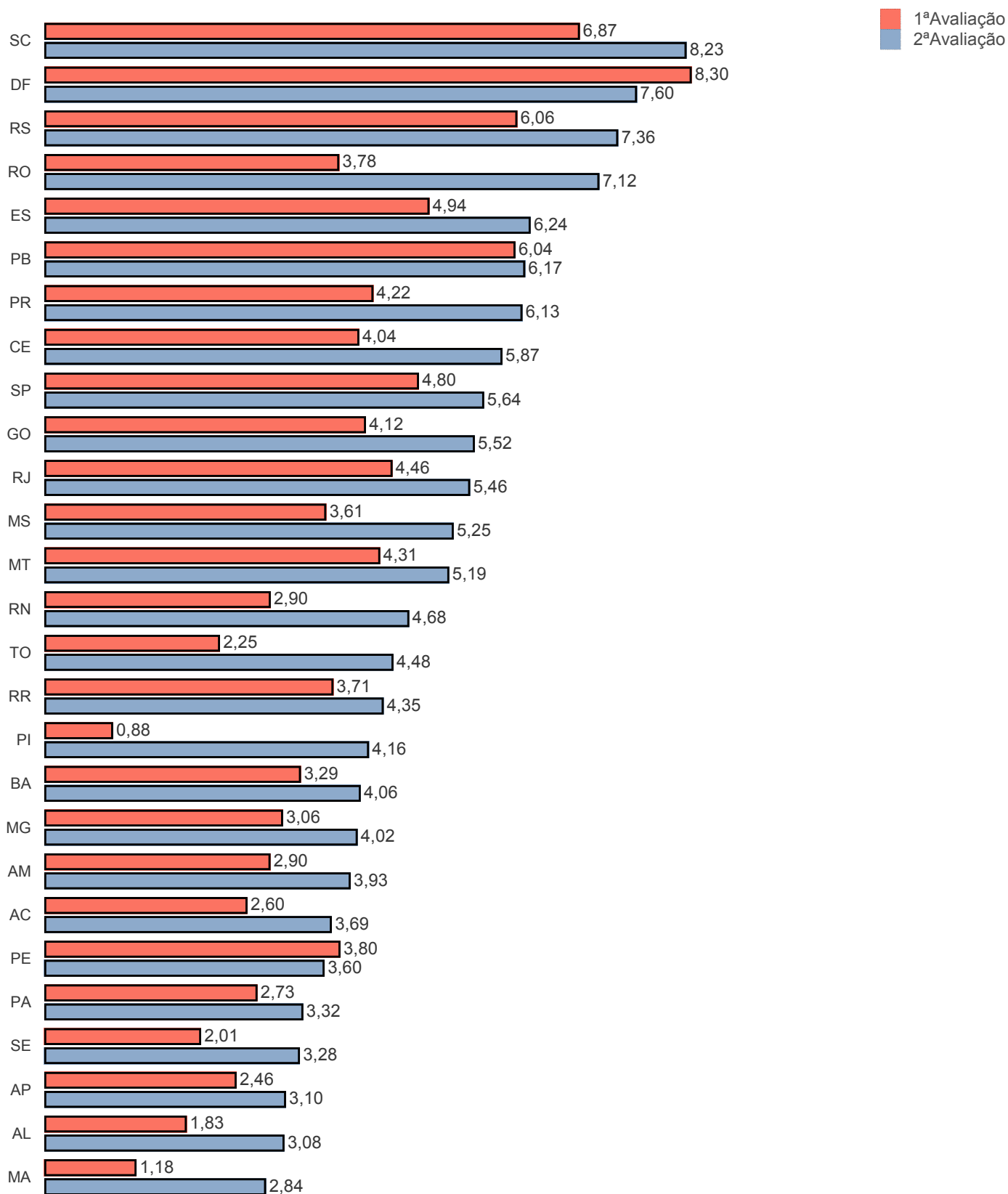


## Visão Nacional

Índice Nacional 1ª Avaliação: 3,92

Índice Nacional 2ª Avaliação: 5,15

### Índice de Transparência - Governo Municipal



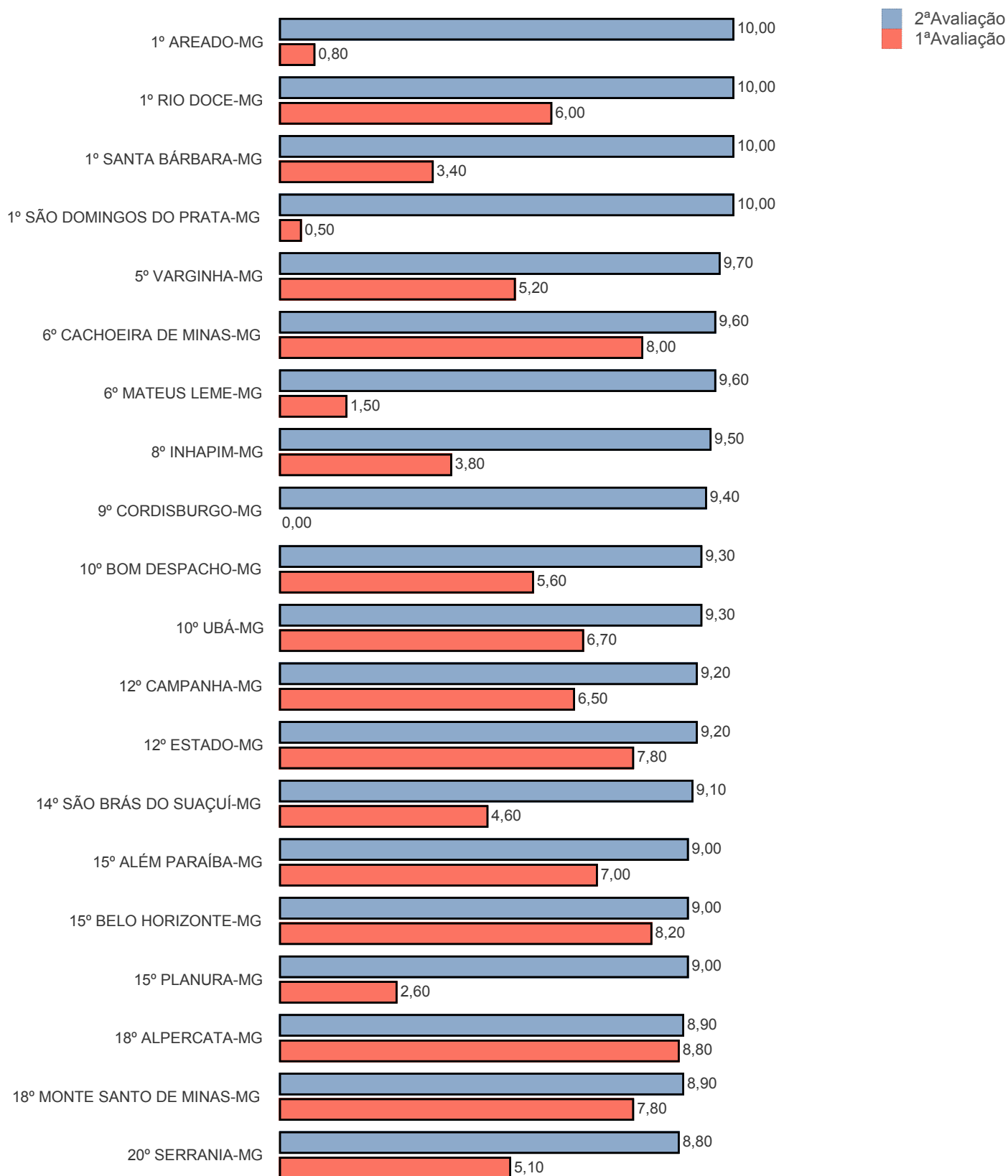
## Visão Estadual MG

Índice Estadual 1ª Avaliação: 3,06

Índice Estadual 2ª Avaliação: 4,02

Municípios Avaliados: 853

### 20 Melhores (Estado e Municípios)



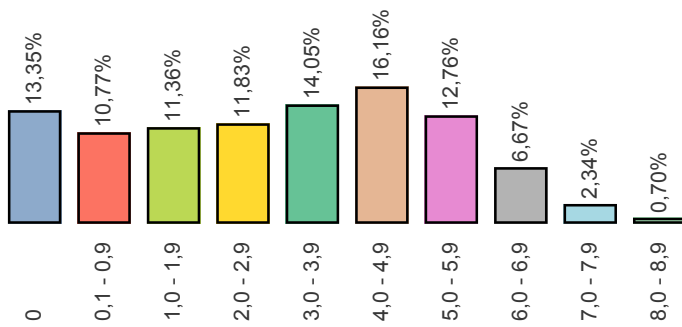
## Visão Estadual MG

Índice Estadual 1ª Avaliação: 3,06

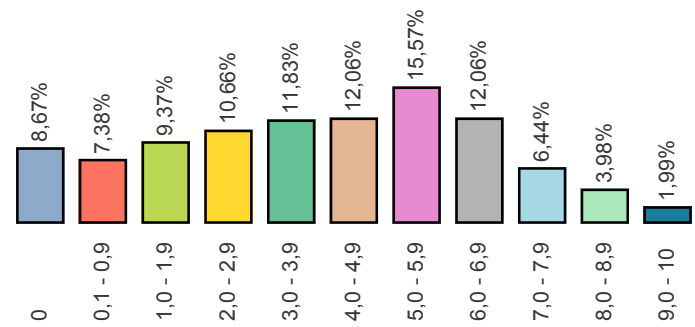
Índice Estadual 2ª Avaliação: 4,02

Municípios Avaliados: 853

Distribuição de Nota 1ª Avaliação



Distribuição de Nota 2ª Avaliação



Métrica	1ª Avaliação	2ª Avaliação	Diferença
Q 1 1. O ente possui informações sobre Transparência na internet?	713	713	0
Q 2 2. O site contém ferramenta de pesquisa de conteúdo que permita o acesso à informação?	580	580	0
Q 3 3. Há informações sobre a receita nos últimos 6 meses, incluindo natureza, valor de previsão e valor arrecadado?	453	453	0
Q 4 4. As despesas apresentam dados dos últimos 6 meses contendo:	0	0	0
Q 4 a. Valor do empenho	449	449	0
Q 4 b. Valor da liquidação	437	437	0
Q 4 c. Favorecido	447	447	0
Q 4 d. Valor do pagamento	451	451	0
Q 5 5. O site apresenta dados nos últimos 6 meses contendo:	0	0	0
Q 5 a. Íntegra dos editais de licitação	338	339	1
Q 5 b. Resultado dos editais de licitação (vencedor é suficiente)	249	251	2
Q 5 c. Contratos na íntegra	127	128	1
Q 6 6. O ente divulga as seguintes informações concernentes a procedimentos licitatórios com dados dos últimos 6 meses?	0	0	0
Q 6 a. Modalidade	509	510	1
Q 6 b. Data	505	506	1
Q 6 c. Valor	438	439	1
Q 6 d. Número/Ano de edital	501	502	1
Q 6 e. Objeto	509	510	1
Q 7 7. O site apresenta:	0	0	0
Q 7 a. A prestação de contas (Relatório de Gestão) do ano anterior	226	227	1
Q 7 b. Relatório Resumido da Execução Orçamentária (RRO) dos últimos 6 meses	281	282	1
Q 7 c. Relatório de Gestão Fiscal (RGF) dos últimos 6 meses	249	250	1
Q 7 d. Relatório estatístico contendo a quantidade de pedidos de informação recebidos, atendidos e indeferidos, bem como informações genéricas sobre os solicitantes	53	53	0
Q 8 8. O site possibilita a gravação de relatórios em diversos formatos eletrônicos, abertos não proprietários, tais como planilhas e texto (CSV), de modo a facilitar a análise das informações?	236	236	0
Q 9 9. Possibilidade de entrega de um pedido de acesso de forma presencial:	0	0	0
Q 9 a. Existe indicação precisa no site de funcionamento de um SIC físico	248	248	0
Q 9 b. Há indicação do órgão	241	241	0
Q 9 c. Há indicação de endereço	356	356	0
Q 9 d. Há indicação de telefone	355	355	0
Q 9 e. Há indicação dos horários de funcionamento	165	165	0
Q 1 10. Há possibilidade de envio de pedidos de informação de forma eletrônica (E-SIC)?	535	535	0
Q 1 11. Apresenta possibilidade de acompanhamento posterior da solicitação?	219	219	0
Q 1 12. A solicitação por meio do e-SIC é feita de forma fácil e simples sem a exigência de pelo menos um dos seguintes itens de identificação do requerente que dificultem ou impossibilitem o acesso à informação, tais como: envio de documentos, assinatura reconhecida, declaração de responsabilidade, maioridade?	513	513	0
Q 1 13. No site está disponibilizado o registro das competências e estrutura organizacional do ente?	258	258	0
Q 1 14. O Portal disponibiliza endereços e telefones das respectivas unidades e horários de atendimento ao público?	184	184	0
Q 1 15. Há divulgação de remuneração individualizada por nome do agente público?	158	158	0
Q 1 16. Há divulgação de diárias e passagens por nome de favorecido e constando, data, destino, cargo e motivo de viagem?	140	140	0

# RANKING DA TRANSPARÊNCIA

Posição	Município	1ª Avaliação	2ª Avaliação	Diferença	População
1	AREADO-MG	0,8	10,00	-9,2	14.624
	RIO DOCE-MG	6	10,00	-4	2.588
	SANTA BÁRBARA-MG	3,4	10,00	-6,6	29.888
	SÃO DOMINGOS DO PRATA-MG	0,5	10,00	-9,5	17.805
5	VARGINHA-MG	5,2	9,70	-4,5	131.269
6	CACHOEIRA DE MINAS-MG	8	9,60	-1,6	11.525
	MATEUS LEME-MG	1,5	9,60	-8,1	29.873
8	INHAPIM-MG	3,8	9,50	-5,7	24.858
9	CORDISBURGO-MG	0	9,40	-9,4	8.981
10	BOM DESPACHO-MG	5,6	9,30	-3,7	48.802
	UBÁ-MG	6,7	9,30	-2,6	109.779
12	CAMPANHA-MG	6,5	9,20	-2,7	16.325
	ESTADO-MG	7,8	9,20	-1,4	19.597.330
14	SÃO BRÁS DO SUAÇUI-MG	4,6	9,10	-4,5	3.693
	ALÉM PARAÍBA-MG	7	9,00	-2	35.641
15	BELO HORIZONTE-MG	8,2	9,00	-0,8	2.491.109
	PLANURA-MG	2,6	9,00	-6,4	11.355
18	ALPERCATA-MG	8,8	8,90	-0,1	7.458
	MONTE SANTO DE MINAS-MG	7,8	8,90	-1,1	21.897
20	PIMENTA-MG	3,6	8,80	-5,2	8.619
	SERRANIA-MG	5,1	8,80	-3,7	7.787
22	CAMPO DO MEIO-MG	3,5	8,70	-5,2	11.844
	DIVINO DAS LARANJEIRAS-MG	7,3	8,70	-1,4	5.080
	ERVÁLIA-MG	3,2	8,70	-5,5	18.789
	ITUTINGA-MG	6,2	8,70	-2,5	3.963
26	CAIANA-MG	4,8	8,60	-3,8	5.308
	DIVISA NOVA-MG	5,3	8,60	-3,3	6.011
	LAGOA DOURADA-MG	6,8	8,60	-1,8	12.874
	VIÇOSA-MG	4,9	8,60	-3,7	76.745
30	GALILÉIA-MG	5,7	8,50	-2,8	7.076
	SÃO TIAGO-MG	6,3	8,50	-2,2	10.986
32	BAEPENDI-MG	4,8	8,40	-3,6	19.117
	BOTELHOS-MG	5,4	8,40	-3	15.325
	IGARATINGA-MG	2,2	8,40	-6,2	10.144
	SÃO GOTARDO-MG	3,1	8,40	-5,3	34.107
36	ALTEROSA-MG	2,5	8,30	-5,8	14.371
	CONGONHAS-MG	5,8	8,30	-2,5	52.280
	MONTE BELO-MG	6,3	8,30	-2	13.440
	RAUL SOARES-MG	4,2	8,30	-4,1	24.408
41	TRÊS CORAÇÕES-MG	3,1	8,30	-5,2	77.340
	ARCEBURGO-MG	7,5	8,20	-0,7	10.262
42	CAMBUÍ-MG	1,4	8,10	-6,7	28.402
	CONTAGEM-MG	3	8,10	-5,1	643.476
	OLARIA-MG	4,7	8,10	-3,4	1.935
	PARAGUAÇU-MG	4,4	8,10	-3,7	21.276
	SÃO JOSÉ DO JACURI-MG	2,7	8,10	-5,4	6.682
	VIRGOLÂNDIA-MG	6,9	8,10	-1,2	5.691
48	ITATIUIÇU-MG	4,6	8,00	-3,4	10.674
	PARÁ DE MINAS-MG	2,9	8,00	-5,1	90.306
	PASSOS-MG	3,7	8,00	-4,3	112.402
	UBERABA-MG	7	8,00	-1	318.813
52	CORDISLÂNDIA-MG	2,1	7,90	-5,8	3.565
	PRADOS-MG	6,5	7,90	-1,4	8.865
54	COROMANDEL-MG	0,6	7,80	-7,2	28.428
	GOVERNADOR VALADARES-MG	7,4	7,80	-0,4	276.995
	GUARANÉSIA-MG	0	7,80	-7,8	19.319
	ITAGUARA-MG	2,2	7,80	-5,6	13.087
59	PAPAGAIOS-MG	4,7	7,80	-3,1	15.144
	CAMPOS GERAIS-MG	2,9	7,70	-4,8	28.783
	CARMO DO CAJURU-MG	6	7,70	-1,7	21.519
	RIO ACIMA-MG	4,2	7,70	-3,5	9.816
63	SETE LAGOAS-MG	4,1	7,70	-3,6	229.887
	ALMENARA-MG	4,1	7,60	-3,5	41.028
	GONÇALVES-MG	4,5	7,60	-3,1	4.381
	OURO BRANCO-MG	5	7,60	-2,6	37.878
	PONTO CHIQUE-MG	1,1	7,60	-6,5	4.187

# RANKING DA TRANSPARÊNCIA

Posição	Município	1ª Avaliação	2ª Avaliação	Diferença	População
63	RIO DO PRADO-MG	0,2	7,60	-7,4	5.324
	SÃO VICENTE DE MINAS-MG	6,9	7,60	-0,7	7.487
69	CAETÉ-MG	5,9	7,50	-1,6	43.395
70	CORONEL FABRICIANO-MG	5,3	7,40	-2,1	108.843
	CRUCILÂNDIA-MG	2,7	7,40	-4,7	4.991
	ENTRE RIOS DE MINAS-MG	5,6	7,40	-1,8	15.034
	IBERTIOGA-MG	5,3	7,40	-2,1	5.159
	ITAPECERICA-MG	5,5	7,40	-1,9	22.082
	LAGOA SANTA-MG	6,2	7,40	-1,2	58.702
	MUZAMBINHO-MG	5,5	7,40	-1,9	21.012
77	FORMIGA-MG	1,6	7,30	-5,7	67.833
78	ARACITABA-MG	4,4	7,20	-2,8	2.112
	BRAZÓPOLIS-MG	7	7,20	-0,2	14.957
	IGARAPÉ-MG	2,6	7,20	-4,6	39.045
	MADRE DE DEUS DE MINAS-MG	5,3	7,20	-1,9	5.108
	RIBEIRÃO DAS NEVES-MG	3,7	7,20	-3,5	319.310
	SÃO JOSÉ DA BARRA-MG	6,6	7,20	-0,6	7.213
84	BOCAIÚVA-MG	2,9	7,10	-4,2	49.293
	CAPINÓPOLIS-MG	1,3	7,10	-5,8	16.038
	CÓRREGO FUNDO-MG	5,5	7,10	-1,6	6.159
	CRUZÍLIA-MG	7	7,10	-0,1	15.299
	INCONFIDENTES-MG	2,5	7,10	-4,6	7.254
	JABOTICATUBAS-MG	3,3	7,10	-3,8	18.785
	LONTRA-MG	2,7	7,10	-4,4	8.881
	LUMINÁRIAS-MG	3	7,10	-4,1	5.571
	PASSA QUATRO-MG	5,9	7,10	-1,2	16.290
	SÃO JOÃO DO MANTENINHA-MG	2,9	7,10	-4,2	5.591
	SARZEDO-MG	5,7	7,10	-1,4	29.270
	SERICITA-MG	2,9	7,10	-4,2	7.391
	BETIM-MG	7,5	7,00	0,5	412.003
	CAMPO BELO-MG	3,4	7,00	-3,6	53.870
96	MANHUMIRIM-MG	2,2	7,00	-4,8	22.465
	MARIA DA FÉ-MG	4	7,00	-3	14.534
	MARIANA-MG	4,8	7,00	-2,2	58.233
	MATHIAS LOBATO-MG	0,8	7,00	-6,2	3.389
	PATIS-MG	2,6	7,00	-4,4	5.881
	PIRAPETINGA-MG	5,5	7,00	-1,5	10.787
	RESENDE COSTA-MG	5,3	7,00	-1,7	11.429
	SÃO JOAQUIM DE BICAS-MG	5,1	7,00	-1,9	28.624
	TOCANTINS-MG	4,2	7,00	-2,8	16.567
	ALVARENGA-MG	5,1	6,90	-1,8	4.343
107	BELO ORIENTE-MG	5,4	6,90	-1,5	25.329
	CATAGUASES-MG	4,5	6,90	-2,4	73.712
	CONCEIÇÃO DO RIO VERDE-MG	2,3	6,90	-4,6	13.559
	CONFINS-MG	3,4	6,90	-3,5	6.409
	ENTRE FOLHAS-MG	0	6,90	-6,9	5.373
	JEQUITINHONHA-MG	4,3	6,90	-2,6	25.260
	MATIAS BARBOSA-MG	5,8	6,90	-1,1	14.196
	PEQUI-MG	4,2	6,90	-2,7	4.314
	SÃO FRANCISCO DE PAULA-MG	2,5	6,90	-4,4	6.668
	SÃO JOÃO DEL REI-MG	6,1	6,90	-0,8	88.902
	SÃO SEBASTIÃO DO ANTA-MG	0	6,90	-6,9	6.215
	SARDOÁ-MG	0,6	6,90	-6,3	6.021
	TAIOBEIRAS-MG	4	6,90	-2,9	33.040
121	DORES DE CAMPOS-MG	6,8	6,80	0	9.882
	ELÓI MENDES-MG	5,7	6,80	-1,1	27.019
	FAMA-MG	4,6	6,80	-2,2	2.421
	LIBERDADE-MG	6,8	6,80	0	5.373
	PEDRA DOURADA-MG	5,1	6,80	-1,7	2.374
	PIAU-MG	3,9	6,80	-2,9	2.877
	SANTANA DO MANHUAÇU-MG	4,2	6,80	-2,6	8.839
	TIRADENTES-MG	5,1	6,80	-1,7	7.551
130	VOLTA GRANDE-MG	4	6,80	-2,8	5.274
	BELMIRO BRAGA-MG	0,4	6,70	-6,3	3.500
	BOM JESUS DA PENHA-MG	4,3	6,70	-2,4	4.121
	CONSOLAÇÃO-MG	2,5	6,70	-4,2	1.801
	EXTREMA-MG	3,9	6,70	-2,8	32.402
	JOÃO MONLEVADE-MG	7,3	6,70	0,6	78.040
	JUIZ DE FORA-MG	8,6	6,70	1,9	550.710



# RANKING DA TRANSPARÊNCIA

Posição	Município	1ª Avaliação	2ª Avaliação	Diferença	População
130	MATERLÂNDIA-MG	3,5	6,70	-3,2	4.659
	NOVORIZONTE-MG	0	6,70	-6,7	5.226
	PIRAÚBA-MG	3,9	6,70	-2,8	11.112
	SÃO GONÇALO DO RIO PRET...	0	6,70	-6,7	3.180
140	ALFENAS-MG	2,3	6,60	-4,3	78.176
	ALTO RIO DOCE-MG	4,5	6,60	-2,1	12.006
	COIMBRA-MG	5,3	6,60	-1,3	7.437
	COROACI-MG	0	6,60	-6,6	10.422
	DIAMANTINA-MG	6,7	6,60	0,1	47.803
	DIVINOLÂNDIA DE MINAS-MG	5,8	6,60	-0,8	7.425
	ITAÚNA-MG	5,1	6,60	-1,5	90.783
	ITUETA-MG	3,9	6,60	-2,7	6.069
	PEDRO LEOPOLDO-MG	3,9	6,60	-2,7	62.473
	PIRAPORA-MG	7,3	6,60	0,7	55.972
	SANTA RITA DO ITUETO-MG	0	6,60	-6,6	5.760
	SANTOS DUMONT-MG	5,1	6,60	-1,5	47.558
SÃO TOMÁS DE AQUINO-MG	6,1	6,60	-0,5	7.248	
153	ALPINÓPOLIS-MG	6,2	6,50	-0,3	19.513
	BARÃO DE COCAIS-MG	3,6	6,50	-2,9	30.893
	BOM JESUS DO AMPARO-MG	5,1	6,50	-1,4	5.871
	CARLOS CHAGAS-MG	5,6	6,50	-0,9	20.090
	CARMO DA CACHOEIRA-MG	5,3	6,50	-1,2	12.276
	CEDRO DO ABAETÉ-MG	5,1	6,50	-1,4	1.222
	CHÁCARA-MG	4,8	6,50	-1,7	3.010
	ESTRELA DO INDAIÁ-MG	1,5	6,50	-5	3.599
	FRUTA DE LEITE-MG	1,4	6,50	-5,1	5.863
	ITABIRA-MG	4	6,50	-2,5	116.745
	JAPARAÍBA-MG	5,5	6,50	-1	4.206
	PIEDADE DO RIO GRANDE-MG	5,9	6,50	-0,6	4.744
165	BANDEIRA-MG	5,7	6,40	-0,7	5.039
	CARRANCAS-MG	5,8	6,40	-0,6	4.089
	CENTRALINA-MG	0,2	6,40	-6,2	10.593
	FRANCISCO BADARÓ-MG	0,2	6,40	-6,2	10.546
	LUISBURGO-MG	4,1	6,40	-2,3	6.407
	MOEMA-MG	3,1	6,40	-3,3	7.406
	NAZARENO-MG	6	6,40	-0,4	8.422
	PALMA-MG	5,2	6,40	-1,2	6.742
	QUELUZITO-MG	5	6,40	-1,4	1.940
	SÃO JOÃO NEPOMUCENO-MG	4,9	6,40	-1,5	26.227
TRÊS PONTAS-MG	3	6,40	-3,4	56.408	
176	ALVORADA DE MINAS-MG	1,3	6,30	-5	3.661
	ARAPUÁ-MG	0	6,30	-6,3	2.870
	CAMBUQUIRA-MG	1	6,30	-5,3	13.012
	CARVALHÓPOLIS-MG	6,8	6,30	0,5	3.523
	FERNANDES TOURINHO-MG	6,2	6,30	-0,1	3.269
	ILICÍNEA-MG	6,7	6,30	0,4	12.141
	JECEABA-MG	6,2	6,30	-0,1	5.340
	PASSA TEMPO-MG	2,3	6,30	-4	8.363
	SENHORA DOS REMÉDIOS-MG	5,5	6,30	-0,8	10.565
TAPIRAÍ-MG	1,6	6,30	-4,7	1.922	
186	BURITIS-MG	5,5	6,20	-0,7	24.169
	CONCEIÇÃO DO MATO DENT...	4,2	6,20	-2	18.235
	IBIRACATU-MG	2,7	6,20	-3,5	6.228
	ITANHANDU-MG	7	6,20	0,8	15.006
	MATO VERDE-MG	2,2	6,20	-4	12.921
191	ACAIACA-MG	3,5	6,10	-2,6	4.050
	BERTÓPOLIS-MG	2,9	6,10	-3,2	4.656
	CORONEL XAVIER CHAVES-MG	7	6,10	0,9	3.440
	GUANHÃES-MG	5,9	6,10	-0,2	33.297
	LADAINHA-MG	3,9	6,10	-2,2	17.881
	LIMA DUARTE-MG	4,8	6,10	-1,3	16.786
	PONTE NOVA-MG	4,4	6,10	-1,7	59.814
SÃO GERALDO DO BAIXIO-MG	7,2	6,10	1,1	3.788	
199	ALFREDO VASCONCELOS-MG	5,6	6,00	-0,4	6.566
	ALVINÓPOLIS-MG	5,9	6,00	-0,1	15.630
	BOM REPOUSO-MG	4,5	6,00	-1,5	10.763
	CAMPO AZUL-MG	2,8	6,00	-3,2	3.832
	CARVALHOS-MG	6,6	6,00	0,6	4.642
	CONCEIÇÃO DA BARRA DE M...	6,7	6,00	0,7	4.055

# RANKING DA TRANSPARÊNCIA

Posição	Município	1ª Avaliação	2ª Avaliação	Diferença	População
199	LARANJAL-MG	0,4	6,00	-5,6	6.770
	MORRO DA GARÇA-MG	0,4	6,00	-5,6	2.649
	REDUTO-MG	5,5	6,00	-0,5	6.973
	RIO PARDO DE MINAS-MG	0,2	6,00	-5,8	30.578
	SANTANA DO PARAÍSO-MG	8,9	6,00	2,9	30.943
210	ABAETÉ-MG	6,1	5,90	0,2	23.494
	ÁGUAS FORMOSAS-MG	4,8	5,90	-1,1	19.248
	DOM VIÇOSO-MG	5,4	5,90	-0,5	3.074
	ITAMOGI-MG	5	5,90	-0,9	10.553
	JURUAIA-MG	3	5,90	-2,9	10.008
	LAGOA DA PRATA-MG	4,9	5,90	-1	49.654
	LASSANCE-MG	1,5	5,90	-4,4	6.663
	MANHUAÇU-MG	6,2	5,90	0,3	85.909
	MONTEZUMA-MG	1,9	5,90	-4	7.973
	OLIVEIRA-MG	1,9	5,90	-4	41.375
	PASSABÉM-MG	2,6	5,90	-3,3	1.764
	PIRANGA-MG	2,5	5,90	-3,4	17.835
	PITANGUI-MG	2,8	5,90	-3,1	27.040
	SÃO ROQUE DE MINAS-MG	0,8	5,90	-5,1	7.005
SIMONÉSIA-MG	5	5,90	-0,9	19.307	
225	ALBERTINA-MG	3,8	5,80	-2	3.025
	ARAÚJOS-MG	5,7	5,80	-0,1	8.645
	ARGIRITA-MG	3,7	5,80	-2,1	2.907
	BOM JARDIM DE MINAS-MG	4,2	5,80	-1,6	6.658
	BRASÍLIA DE MINAS-MG	1,3	5,80	-4,5	32.473
	CAPELINHA-MG	1,6	5,80	-4,2	37.041
	IBIRITÉ-MG	3,9	5,80	-1,9	171.932
	ITAÚ DE MINAS-MG	6,7	5,80	0,9	15.798
	ITUMIRIM-MG	5,8	5,80	0	6.250
	MÁRIO CAMPOS-MG	2,9	5,80	-2,9	14.427
	POMPÉU-MG	5,1	5,80	-0,7	30.943
	RIBEIRÃO VERMELHO-MG	4	5,80	-1,8	4.008
	RITÁPOLIS-MG	5,1	5,80	-0,7	4.922
	ROSÁRIO DA LIMEIRA-MG	5,5	5,80	-0,3	4.495
SERRANOS-MG	1,7	5,80	-4,1	2.033	
TAPIRA-MG	6,7	5,80	0,9	4.484	
UNAÍ-MG	4,8	5,80	-1	82.298	
242	BARBACENA-MG	5,7	5,70	0	133.972
	BOM JESUS DO GALHO-MG	3,2	5,70	-2,5	15.587
	CAPELA NOVA-MG	4,4	5,70	-1,3	4.836
	CAPIM BRANCO-MG	6,2	5,70	0,5	9.461
	CLÁUDIO-MG	4,9	5,70	-0,8	27.579
	CONSELHEIRO PENA-MG	1,5	5,70	-4,2	23.088
	DIVISÓPOLIS-MG	2,4	5,70	-3,3	10.027
	ENGENHEIRO CALDAS-MG	2,1	5,70	-3,6	10.888
	GOIANÁ-MG	6,8	5,70	1,1	3.876
	GUIMARÂNIA-MG	0,2	5,70	-5,5	7.764
	ICARAÍ DE MINAS-MG	2	5,70	-3,7	11.524
	LIMEIRA DO OESTE-MG	0,2	5,70	-5,5	7.327
	SANTA RITA DO SAPUCAÍ-MG	5,1	5,70	-0,6	40.941
	SANTANA DO GARAMBÉU-MG	5,7	5,70	0	2.381
SANTANA DO RIACHO-MG	4,6	5,70	-1,1	4.235	
SÃO GERALDO DA PIEDADE-MG	6,8	5,70	1,1	4.329	
SENADOR CORTES-MG	2,1	5,70	-3,6	2.046	
259	BAMBUÍ-MG	3,3	5,60	-2,3	23.759
	BELA VISTA DE MINAS-MG	3	5,60	-2,6	10.362
	ESPINOSA-MG	0	5,60	-5,6	32.117
	FREI INOCÊNCIO-MG	0,2	5,60	-5,4	9.428
	IGUATAMA-MG	1,7	5,60	-3,9	8.202
	MUTUM-MG	4,1	5,60	-1,5	27.475
	PEDRA AZUL-MG	3,6	5,60	-2	24.648
	PEDRO TEIXEIRA-MG	3,9	5,60	-1,7	1.840
SANTA RITA DE JACUTINGA-MG	2,4	5,60	-3,2	5.077	
268	AMPARO DO SERRA-MG	6,5	5,50	1	4.997
	CIPOTÂNEA-MG	3,7	5,50	-1,8	6.813
	CONCEIÇÃO DAS ALAGOAS-MG	5,4	5,50	-0,1	25.588
	IBIAÍ-MG	1,5	5,50	-4	8.264
	ITACAMBIRA-MG	0,7	5,50	-4,8	5.276
MARTINS SOARES-MG	5,7	5,50	0,2	7.858	

# RANKING DA TRANSPARÊNCIA

Posição	Município	1ª Avaliação	2ª Avaliação	Diferença	População
268	MURIAÉ-MG	5,3	5,50	-0,2	106.576
	SALTO DA DIVISA-MG	0,6	5,50	-4,9	7.096
	SANTA LUZIA-MG	4,1	5,50	-1,4	214.830
	SANTO ANTÔNIO DO AMPAR...	3,6	5,50	-1,9	18.266
	SÃO FRANCISCO-MG	1,1	5,50	-4,4	56.217
	SÃO JOSÉ DO ALEGRE-MG	6,5	5,50	1	4.180
	TURVOLÂNDIA-MG	6,2	5,50	0,7	4.932
281	ASTOLFO DUTRA-MG	2,2	5,40	-3,2	13.840
	CAMACHO-MG	6,8	5,40	1,4	3.133
	CORONEL MURTA-MG	2,4	5,40	-3	9.394
	DORES DO TURVO-MG	3,3	5,40	-2,1	4.495
	FERVEDOURO-MG	1,2	5,40	-4,2	10.880
	FORTUNA DE MINAS-MG	6,6	5,40	1,2	2.872
	INGAÍ-MG	5	5,40	-0,4	2.752
	ITAMBACURI-MG	1,9	5,40	-3,5	23.557
	MIRAVÂNIA-MG	0	5,40	-5,4	4.803
	NEPOMUCENO-MG	2,3	5,40	-3,1	26.812
	NOVA UNIÃO-MG	6,2	5,40	0,8	5.766
	PATROCÍNIO-MG	2,5	5,40	-2,9	87.928
	PEDRA DO ANTA-MG	4,2	5,40	-1,2	3.375
	PEDRAS DE MARIA DA CRUZ-MG	2,5	5,40	-2,9	11.084
300	PIRACEMA-MG	2,8	5,40	-2,6	6.573
	PRUDENTE DE MORAIS-MG	1,3	5,40	-4,1	10.287
	SACRAMENTO-MG	5	5,40	-0,4	25.432
	SANTO ANTÔNIO DO ITAMBÉ...	0,8	5,40	-4,6	4.121
	SERRO-MG	6,2	5,40	0,8	21.423
	AIURUOCA-MG	5,6	5,30	0,3	6.257
	ANDRELÂNDIA-MG	5,3	5,30	0	12.507
	ARANTINA-MG	4,6	5,30	-0,7	2.884
	BELO VALE-MG	4,3	5,30	-1	7.803
	DELFIN MOREIRA-MG	3,1	5,30	-2,2	8.199
	DORES DO INDAIÁ-MG	2,6	5,30	-2,7	14.014
	GUARACIABA-MG	4,4	5,30	-0,9	10.527
	IJACI-MG	2,5	5,30	-2,8	6.288
	MATIPÓ-MG	4,2	5,30	-1,1	18.604
314	MONTE CARMELO-MG	2	5,30	-3,3	47.770
	SANTA CRUZ DE MINAS-MG	5,1	5,30	-0,2	8.365
	SANTANA DOS MONTES-MG	6,1	5,30	0,8	3.902
	SÃO BENTO ABADE-MG	5,5	5,30	0,2	4.981
	TABULEIRO-MG	4,5	5,30	-0,8	4.052
	ALTO JEQUITIBÁ-MG	3,2	5,20	-2	8.532
	CONCEIÇÃO DAS PEDRAS-MG	7,3	5,20	2,1	2.845
	CONCEIÇÃO DOS OUROS-MG	2,1	5,20	-3,1	11.151
	FARIA LEMOS-MG	4,5	5,20	-0,7	3.409
	MONTALVÂNIA-MG	0,4	5,20	-4,8	15.875
321	PALMÓPOLIS-MG	4,2	5,20	-1	6.537
	POUSO ALEGRE-MG	0,7	5,20	-4,5	142.073
	AÇUCENA-MG	4,2	5,10	-0,9	10.216
	BARROSO-MG	5,1	5,10	0	20.590
	CACHOEIRA DOURADA-MG	2,7	5,10	-2,4	2.645
	CARBONITA-MG	1,1	5,10	-4	9.487
	ESTRELA DALVA-MG	0	5,10	-5,1	2.483
	ITACARAMBI-MG	0	5,10	-5,1	18.350
	MINDURI-MG	4,4	5,10	-0,7	3.960
	NOVA ERA-MG	7,2	5,10	2,1	18.000
334	POÇO FUNDO-MG	4,6	5,10	-0,5	16.705
	RIO CASCA-MG	1,9	5,10	-3,2	14.310
	ROCHEDO DE MINAS-MG	0	5,10	-5,1	2.246
	SABINÓPOLIS-MG	6,3	5,10	1,2	16.014
	SANTA BÁRBARA DO LESTE-MG	0	5,10	-5,1	8.068
	ARINOS-MG	7,2	5,00	2,2	18.210
	ATALÉIA-MG	5,4	5,00	0,4	14.188
	CAMANDUCAIA-MG	5,7	5,00	0,7	21.901
	CAMPO FLORIDO-MG	5,6	5,00	0,6	7.562
	CATAS ALTAS-MG	4,9	5,00	-0,1	5.184
334	CHALÉ-MG	5,3	5,00	0,3	5.814
	COQUEIRAL-MG	2,7	5,00	-2,3	9.476
	JACINTO-MG	4,1	5,00	-0,9	12.524
	RESSAQUINHA-MG	2,1	5,00	-2,9	4.820

# RANKING DA TRANSPARÊNCIA

Posição	Município	1ª Avaliação	2ª Avaliação	Diferença	População
343	ÁGUA BOA-MG	5,8	4,90	0,9	14.856
	ANGELÂNDIA-MG	0,2	4,90	-4,7	8.416
	BALDIM-MG	3,9	4,90	-1	8.082
	CARANGOLA-MG	5,7	4,90	0,8	33.412
	CARMO DO PARANAÍBA-MG	5,7	4,90	0,8	30.739
	DELFINÓPOLIS-MG	3,1	4,90	-1,8	7.120
	LAJINHA-MG	5,1	4,90	0,2	20.241
	LUZ-MG	2,1	4,90	-2,8	18.230
	MACHACALIS-MG	2,5	4,90	-2,4	7.210
353	SÃO FÉLIX DE MINAS-MG	0	4,90	-4,9	3.465
	BRÁS PIRES-MG	2,3	4,80	-2,5	4.634
	DIVINÉSIA-MG	2,3	4,80	-2,5	3.427
	ESPERA FELIZ-MG	4,6	4,80	-0,2	24.287
	JACUTINGA-MG	4,5	4,80	-0,3	24.648
	LAGOA FORMOSA-MG	6,1	4,80	1,3	17.962
	MINAS NOVAS-MG	0	4,80	-4,8	31.864
	MONTE ALEGRE DE MINAS-MG	6,5	4,80	1,7	20.728
	NOVA RESENDE-MG	4,5	4,80	-0,3	16.313
	RIO PARANAÍBA-MG	0,4	4,80	-4,4	12.364
365	SANTANA DO JACARÉ-MG	6,6	4,80	1,8	4.811
	SANTO ANTÔNIO DO RETIRO...	0,6	4,80	-4,2	7.264
	SÃO THOMÉ DAS LETRAS-MG	4,7	4,80	-0,1	7.001
	BOTUMIRIM-MG	3,2	4,70	-1,5	6.593
	BUENO BRANDÃO-MG	5,1	4,70	0,4	11.217
	CAMPESTRE-MG	6,2	4,70	1,5	21.367
	CRISTAIS-MG	4,7	4,70	0	12.185
	DIVINÓPOLIS-MG	3,1	4,70	-1,6	228.643
	GLAUCILÂNDIA-MG	1,9	4,70	-2,8	3.114
	GUAPÉ-MG	3,9	4,70	-0,8	14.379
377	GUAXUPÉ-MG	1,9	4,70	-2,8	51.704
	ITAMONTE-MG	3,6	4,70	-1,1	14.998
	MARLIÉRIA-MG	4,5	4,70	-0,2	4.126
	SANTA VITÓRIA-MG	4,2	4,70	-0,5	19.250
	SERRA AZUL DE MINAS-MG	0	4,70	-4,7	4.358
	FELIXLÂNDIA-MG	4,3	4,60	-0,3	14.973
	IPATINGA-MG	3,6	4,60	-1	255.266
	MENDES PIMENTEL-MG	5,5	4,60	0,9	6.541
	MIRADOURO-MG	4,8	4,60	0,2	10.718
	NANUQUE-MG	5,4	4,60	0,8	41.852
388	PASSA-VINTE-MG	5	4,60	0,4	2.117
	PIEDADE DOS GERAIS-MG	4	4,60	-0,6	4.897
	SIMÃO PEREIRA-MG	3,1	4,60	-1,5	2.634
	TAPARUBA-MG	0	4,60	-4,6	3.206
	URUCÂNIA-MG	4,7	4,60	0,1	10.583
	VARGEM ALEGRE-MG	4,4	4,60	-0,2	6.635
	CARANAÍBA-MG	4,1	4,50	-0,4	3.330
	CLARAVAL-MG	3,2	4,50	-1,3	4.776
	DOURADOQUARA-MG	4,8	4,50	0,3	1.915
	SÃO PEDRO DA UNIÃO-MG	4,1	4,50	-0,4	5.016
393	SAPUCAÍ-MIRIM-MG	3,6	4,50	-0,9	6.678
	ABADIA DOS DOURADOS-MG	1,2	4,40	-3,2	6.992
	ARCOS-MG	3,9	4,40	-0,5	38.946
	CANDEIAS-MG	4,4	4,40	0	15.088
	CAPITÓLIO-MG	3,9	4,40	-0,5	8.574
	CRISTINA-MG	3,3	4,40	-1,1	10.485
	INDIANÓPOLIS-MG	2,5	4,40	-1,9	6.632
	ITAMARANDIBA-MG	3,2	4,40	-1,2	34.033
	JANAÚBA-MG	0,9	4,40	-3,5	70.472
	JOAÍMA-MG	6,4	4,40	2	15.523
407	LEME DO PRADO-MG	0,4	4,40	-4	4.974
	SANTANA DO DESERTO-MG	3,5	4,40	-0,9	4.006
	SÃO SEBASTIÃO DO RIO PRE...	2,4	4,40	-2	1.611
	SILVEIRÂNIA-MG	3,4	4,40	-1	2.277
	VISCONDE DO RIO BRANCO-MG	6,1	4,40	1,7	40.778
	CÁSSIA-MG	3,6	4,30	-0,7	17.991
407	JUATUBA-MG	4,3	4,30	0	24.662
	LEOPOLDINA-MG	5	4,30	0,7	53.032
	OURO FINO-MG	4,1	4,30	-0,2	33.214
	ROMARIA-MG	6	4,30	1,7	3.664

# RANKING DA TRANSPARÊNCIA

Posição	Município	1ª Avaliação	2ª Avaliação	Diferença	População
407	SANTA RITA DE IBITIPOCA-MG	5,6	4,30	1,3	3.611
	SERITINGA-MG	4,4	4,30	0,1	1.860
414	BOCAINA DE MINAS-MG	4,6	4,20	0,4	5.169
	CARANDAÍ-MG	4,8	4,20	0,6	24.864
	IBIRACI-MG	3,6	4,20	-0,6	13.158
	MONTE SIÃO-MG	4,5	4,20	0,3	22.794
	RIO PIRACICABA-MG	0,7	4,20	-3,5	14.590
	RIO PRETO-MG	4,2	4,20	0	5.502
	SÃO GONÇALO DO SAPUCAÍ-MG	1,1	4,20	-3,1	25.143
	SÃO SEBASTIÃO DA VARGEM...	6,3	4,20	2,1	2.955
422	ARAXÁ-MG	1,5	4,10	-2,6	101.136
	CANA VERDE-MG	3,3	4,10	-0,8	5.738
	CÓRREGO DO BOM JESUS-MG	4,6	4,10	0,5	3.815
	FORMOSO-MG	3,5	4,10	-0,6	8.945
	FRUTAL-MG	2,4	4,10	-1,7	57.269
	GUARANI-MG	6,2	4,10	2,1	8.996
	JACÚ-MG	3,9	4,10	-0,2	7.770
	JOÃO PINHEIRO-MG	1,6	4,10	-2,5	47.870
	PIRAJUBA-MG	4,9	4,10	0,8	5.396
	PONTO DOS VOLANTES-MG	3,4	4,10	-0,7	11.949
	RUBIM-MG	0	4,10	-4,1	10.304
	SÃO JOSÉ DA VARGINHA-MG	0,6	4,10	-3,5	4.630
	SÃO PEDRO DOS FERROS-MG	4,7	4,10	0,6	8.339
	WENCESLAU BRAZ-MG	4,7	4,10	0,6	2.618
436	CONQUISTA-MG	2,1	4,00	-1,9	6.860
	CONSELHEIRO LAFAIETE-MG	2,9	4,00	-1,1	124.370
	DOM SILVÉRIO-MG	4,2	4,00	0,2	5.346
	GRÃO MOGOL-MG	1,3	4,00	-2,7	15.737
	IPANEMA-MG	2,1	4,00	-1,9	19.318
	ITABIRINHA-MG	2,9	4,00	-1,1	11.297
	LAMIM-MG	5,8	4,00	1,8	3.517
	PIEDADE DE PONTE NOVA-MG	1,8	4,00	-2,2	4.197
	SEM-PEIXE-MG	3,5	4,00	-0,5	2.834
	TARUMIRIM-MG	4,7	4,00	0,7	14.674
446	ALTO CAPARÃO-MG	3,6	3,90	-0,3	5.655
	BANDEIRA DO SUL-MG	5,4	3,90	1,5	5.639
	CABO VERDE-MG	5,9	3,90	2	14.280
	CARMO DO RIO CLARO-MG	4,5	3,90	0,6	21.273
	CARMÓPOLIS DE MINAS-MG	4,2	3,90	0,3	18.416
	CARNEIRINHO-MG	2,8	3,90	-1,1	9.939
	CORAÇÃO DE JESUS-MG	3,3	3,90	-0,6	26.933
	FRANCISCÓPOLIS-MG	0	3,90	-3,9	5.784
	ITINGA-MG	7,1	3,90	3,2	15.012
	JANUÁRIA-MG	0,4	3,90	-3,5	68.065
	MARMELÓPOLIS-MG	1,4	3,90	-2,5	2.958
	MARTINHO CAMPOS-MG	5,2	3,90	1,3	13.248
	PARAISÓPOLIS-MG	5,9	3,90	2	20.563
	PEDRALVA-MG	2,8	3,90	-1,1	11.652
465	PORTO FIRME-MG	0,9	3,90	-3	11.033
	SANTO ANTÔNIO DO GRAMA...	5	3,90	1,1	4.120
	SÃO SEBASTIÃO DO PARAÍSO...	3,7	3,90	-0,2	69.057
	SILVIANÓPOLIS-MG	5,8	3,90	1,9	6.266
	TIMÓTEO-MG	4,6	3,90	0,7	86.794
	ABRE CAMPO-MG	4,1	3,80	0,3	13.711
	BARRA LONGA-MG	1,6	3,80	-2,2	5.893
	BRUMADINHO-MG	2,1	3,80	-1,7	37.314
	FERROS-MG	0	3,80	-3,8	10.707
	MATIAS CARDOSO-MG	0,4	3,80	-3,4	10.717
473	MEDEIROS-MG	3,8	3,80	0	3.676
	PIRANGUINHO-MG	5,2	3,80	1,4	8.456
	UBERLÂNDIA-MG	4,6	3,80	0,8	654.681
	AUGUSTO DE LIMA-MG	1,4	3,70	-2,3	5.051
	BORDA DA MATA-MG	4,1	3,70	0,4	18.481
	CANÁPOLIS-MG	3,8	3,70	0,1	11.945
	CARMO DA MATA-MG	3,2	3,70	-0,5	11.429
	FREI GASPAR-MG	0	3,70	-3,7	6.031
480	HELIODORA-MG	0	3,70	-3,7	6.455
	PRATÁPOLIS-MG	4,1	3,70	0,4	8.952
	CRISÓLITA-MG	4,6	3,60	1	6.467

# RANKING DA TRANSPARÊNCIA

Posição	Município	1ª Avaliação	2ª Avaliação	Diferença	População
480	CRUZEIRO DA FORTALEZA-MG	5,4	3,60	1,8	4.122
	EWBANK DA CÂMARA-MG	0	3,60	-3,6	3.914
	GOUVEIA-MG	4,7	3,60	1,1	12.039
	INHAÚMA-MG	1,7	3,60	-1,9	6.114
	LEANDRO FERREIRA-MG	2,3	3,60	-1,3	3.297
	NOVA LIMA-MG	5,5	3,60	1,9	88.672
	PADRE CARVALHO-MG	0,6	3,60	-3	6.203
	SÃO GONÇALO DO RIO ABAI...	4,4	3,60	0,8	10.488
490	VIEIRAS-MG	3	3,60	-0,6	3.777
	GUARARÁ-MG	5,3	3,50	1,8	3.977
	GUARDA-MOR-MG	3,3	3,50	-0,2	6.739
	ITAIPE-MG	4,2	3,50	0,7	12.489
	SÃO GONÇALO DO PARÁ-MG	3,2	3,50	-0,3	11.475
	SÃO SEBASTIÃO DO OESTE-MG	3,2	3,50	-0,3	6.344
496	SENADOR AMARAL-MG	5,8	3,50	2,3	5.409
	AIMORÉS-MG	0,8	3,40	-2,6	25.685
	CASA GRANDE-MG	4,1	3,40	0,7	2.308
	CENTRAL DE MINAS-MG	1,7	3,40	-1,7	7.051
	CONCEIÇÃO DA APARECIDA-MG	4,3	3,40	0,9	10.263
	ITABIRITO-MG	4,2	3,40	0,8	49.203
	RIO NOVO-MG	4,3	3,40	0,9	9.032
	SÃO PEDRO DO SUAÇUÍ-MG	5,7	3,40	2,3	5.584
505	VARGEM BONITA-MG	0	3,40	-3,4	2.214
	VERDELÂNDIA-MG	0,2	3,40	-3,2	8.967
	ARAÇÁI-MG	6,1	3,30	2,8	2.344
	BOM SUCESSO-MG	2,5	3,30	-0,8	17.832
	ESTIVA-MG	1,8	3,30	-1,5	11.329
	GAMELEIRAS-MG	0,2	3,30	-3,1	5.259
	JUVENÍLIA-MG	0,4	3,30	-2,9	5.862
	MARIPÁ DE MINAS-MG	3,7	3,30	0,4	2.934
	PAIVA-MG	3,9	3,30	0,6	1.587
	PRATINHA-MG	1,6	3,30	-1,7	3.485
515	VARJÃO DE MINAS-MG	1,2	3,30	-2,1	6.662
	VERMELHO NOVO-MG	5,4	3,30	2,1	4.871
	CACHOEIRA DA PRATA-MG	3,2	3,20	0	3.727
	CARATINGA-MG	2,2	3,20	-1	90.192
	CHAPADA DO NORTE-MG	0	3,20	-3,2	15.648
	ITAVERAVA-MG	3,7	3,20	0,5	5.795
	JESUÂNIA-MG	3,5	3,20	0,3	4.899
	JOAQUIM FELÍCIO-MG	2,4	3,20	-0,8	4.573
522	SÃO SEBASTIÃO DO RIO VER...	5,2	3,20	2	2.217
	CALDAS-MG	0	3,10	-3,1	14.325
	CAMPANÁRIO-MG	3,7	3,10	0,6	3.720
	DATAS-MG	3	3,10	-0,1	5.425
	DOM BOSCO-MG	0,7	3,10	-2,4	3.857
	FORTALEZA DE MINAS-MG	0	3,10	-3,1	4.330
	IPABA-MG	3,2	3,10	0,1	17.902
	ITAPEVA-MG	3,3	3,10	0,2	9.338
	JAGUARAÇU-MG	2,4	3,10	-0,7	3.124
	JENIPAPO DE MINAS-MG	0	3,10	-3,1	7.531
535	MUNHOZ-MG	4,9	3,10	1,8	6.327
	ORATÓRIOS-MG	4,5	3,10	1,4	4.673
	SÃO JOÃO BATISTA DO GLÓR...	3,3	3,10	0,2	7.292
	SÃO JOSÉ DA LAPA-MG	2,7	3,10	-0,4	21.905
	BICAS-MG	4,8	3,00	1,8	14.342
	CACHOEIRA DE PAJEÚ-MG	0,4	3,00	-2,6	9.372
	CURVELO-MG	3,7	3,00	0,7	78.373
	DESCOBERTO-MG	2	3,00	-1	4.989
	DESTERRO DO MELO-MG	4,8	3,00	1,8	3.048
	MATOZINHOS-MG	4,1	3,00	1,1	36.382
547	MONSENHOR PAULO-MG	2,9	3,00	-0,1	8.583
	PATOS DE MINAS-MG	2,5	3,00	-0,5	147.614
	SANTA BÁRBARA DO TUGÚRI...	3,1	3,00	0,1	4.631
	SANTANA DA VARGEM-MG	5,6	3,00	2,6	7.364
	SÃO GONÇALO DO ABAETÉ-MG	3,4	3,00	0,4	6.717
	SÃO SEBASTIÃO DA BELA VIS...	0,4	3,00	-2,6	5.300
	ARAPORÃ-MG	0,6	2,90	-2,3	6.593
	CÔNEGO MARINHO-MG	1,2	2,90	-1,7	7.515
LAMBARI-MG	4	2,90	1,1	20.564	

# RANKING DA TRANSPARÊNCIA

Posição	Município	1ª Avaliação	2ª Avaliação	Diferença	População
547	MIRAI-MG	2,1	2,90	-0,8	14.649
	MORRO DO PILAR-MG	3	2,90	0,1	3.399
	NOVA SERRANA-MG	4,6	2,90	1,7	87.260
	RECREIO-MG	2,4	2,90	-0,5	10.651
	RESPLENDOR-MG	3,7	2,90	0,8	17.653
	SANTA RITA DE CALDAS-MG	4,4	2,90	1,5	9.228
	SANTO ANTÔNIO DO MONTE...	4,9	2,90	2	27.556
	SÃO GERALDO-MG	4,5	2,90	1,6	11.372
	SERRA DA SAUDADE-MG	1,7	2,90	-1,2	822
559	BIQUINHAS-MG	3,9	2,80	1,1	2.652
	CORONEL PACHECO-MG	4,5	2,80	1,7	3.101
	COUTO DE MAGALHÃES DE M...	1,5	2,80	-1,3	4.395
	MORADA NOVA DE MINAS-MG	5,9	2,80	3,1	8.712
	PAINS-MG	4,5	2,80	1,7	8.329
	PEDRA BONITA-MG	2,8	2,80	0	7.015
	PEQUERI-MG	3,9	2,80	1,1	3.310
	PERDÕES-MG	3	2,80	0,2	21.129
	SÃO JOÃO DO MANHUAÇU-MG	1,8	2,80	-1	11.038
	SÃO JOSÉ DO DIVINO-MG	0	2,80	-2,8	3.943
571	TIROS-MG	4,9	2,80	2,1	6.912
	VARZELÂNDIA-MG	0	2,80	-2,8	19.690
	BONFIM-MG	3,3	2,70	0,6	7.014
	BRAÚNAS-MG	2,7	2,70	0	5.068
	CAPITÃO ANDRADE-MG	5,2	2,70	2,5	5.270
	DONA EUSÉBIA-MG	2,2	2,70	-0,5	6.386
	NOVO CRUZEIRO-MG	0,2	2,70	-2,5	31.760
	RIO POMBA-MG	3,9	2,70	1,2	17.872
579	SABARÁ-MG	3,2	2,70	0,5	133.528
	SOLEDADE DE MINAS-MG	1,5	2,70	-1,2	6.014
	ARAGUARI-MG	6,2	2,60	3,6	115.632
	GOIABEIRA-MG	0,6	2,60	-2	3.253
	NATÉRCIA-MG	0	2,60	-2,6	4.807
	PRESIDENTE OLEGÁRIO-MG	1,1	2,60	-1,5	19.398
	RIACHINHO-MG	3,1	2,60	0,5	8.266
587	SALINAS-MG	1,6	2,60	-1	41.098
	SANTA HELENA DE MINAS-MG	0,9	2,60	-1,7	6.336
	SÃO FRANCISCO DO GLÓRIA-MG	4,4	2,60	1,8	5.177
	AGUANIL-MG	2,1	2,50	-0,4	4.332
	ALAGOA-MG	4,4	2,50	1,9	2.764
	COMENDADOR GOMES-MG	2	2,50	-0,5	3.105
	CONCEIÇÃO DO PARÁ-MG	0,9	2,50	-1,6	5.430
	IBIÁ-MG	2,1	2,50	-0,4	24.613
595	JEQUITIBÁ-MG	4,7	2,50	2,2	5.310
	LAGOA DOS PATOS-MG	0,5	2,50	-2	4.285
	TRÊS MARIAS-MG	3,8	2,50	1,3	30.673
	BOA ESPERANÇA-MG	2,4	2,40	0	40.155
	BONITO DE MINAS-MG	2,9	2,40	0,5	10.535
	CAPETINGA-MG	4,4	2,40	2	7.203
	CONGONHAS DO NORTE-MG	3,7	2,40	1,3	5.111
	ITAPAGIPE-MG	5,5	2,40	3,1	14.645
	MATUTINA-MG	0	2,40	-2,4	3.853
	MERCÊS-MG	3,9	2,40	1,5	10.784
	MONTE AZUL-MG	4,9	2,40	2,5	22.102
608	MONTES CLAROS-MG	5,4	2,40	3	390.212
	SANTA MARIA DO SALTO-MG	0,4	2,40	-2	5.400
	SANTA ROSA DA SERRA-MG	0	2,40	-2,4	3.357
	SÃO JOÃO DO PACUÍ-MG	0,2	2,40	-2,2	4.308
	TEIXEIRAS-MG	4,8	2,40	2,4	11.770
	BERIZAL-MG	0	2,30	-2,3	4.630
	CARMÉSIA-MG	0,9	2,30	-1,4	2.584
614	GUIRICEMA-MG	0,4	2,30	-1,9	8.805
	ITAMBÉ DO MATO DENTRO-MG	1,4	2,30	-0,9	2.261
	LUISLÂNDIA-MG	2,2	2,30	-0,1	6.685
	VESPASIANO-MG	2,1	2,30	-0,2	116.506
	COLUNA-MG	2,2	2,20	0	9.195
614	ITAMARATI DE MINAS-MG	1,6	2,20	-0,6	4.295
	ITURAMA-MG	0,8	2,20	-1,4	37.277
	JORDÂNIA-MG	2,2	2,20	0	10.786
	MAMONAS-MG	2,2	2,20	0	6.573



# RANKING DA TRANSPARÊNCIA

Posição	Município	1ª Avaliação	2ª Avaliação	Diferença	População	
614	NOVO ORIENTE DE MINAS-MG	2,6	2,20	0,4	10.773	
	PERIQUITO-MG	6,4	2,20	4,2	7.126	
	SANTA MARGARIDA-MG	1,7	2,20	-0,5	15.879	
	SÃO SEBASTIÃO DO MARANH...	0	2,20	-2,2	10.678	
623	CABECEIRA GRANDE-MG	1,5	2,10	-0,6	6.818	
	CANAÃ-MG	4,3	2,10	2,2	4.721	
	DELTA-MG	1,8	2,10	-0,3	9.280	
	ESTRELA DO SUL-MG	1	2,10	-1,1	7.851	
	ITAJUBÁ-MG	2,4	2,10	0,3	95.491	
	PERDIGÃO-MG	3,4	2,10	1,3	10.185	
	SÃO JOÃO DA MATA-MG	2,2	2,10	0,1	2.809	
	SENADOR FIRMINO-MG	1	2,10	-1,1	7.650	
	URUCUIA-MG	4,5	2,10	2,4	15.266	
	632	IBITURUNA-MG	2,1	2,00	0,1	2.990
MANTENA-MG		3,1	2,00	1,1	28.023	
SANTA CRUZ DE SALINAS-MG		0	2,00	-2	4.408	
SÃO JOSÉ DA SAFIRA-MG		0	2,00	-2	4.258	
UBAÍ-MG		0,7	2,00	-1,3	12.324	
URUANA DE MINAS-MG		4,2	2,00	2,2	3.336	
638	ÁGUA COMPRIDA-MG	1,7	1,90	-0,2	2.067	
	ANDRADAS-MG	2,1	1,90	0,2	39.761	
	ANTÔNIO PRADO DE MINAS-MG	1,7	1,90	-0,2	1.685	
	CAPITÃO ENÉAS-MG	0,7	1,90	-1,2	14.986	
	DESTERRO DE ENTRE RIOS-MG	3,4	1,90	1,5	7.279	
	DOM CAVATI-MG	0,2	1,90	-1,7	5.288	
	LAGOA GRANDE-MG	0,4	1,90	-1,5	9.216	
	MANGA-MG	0,4	1,90	-1,5	19.757	
	ORIZÂNIA-MG	3,8	1,90	1,9	7.767	
	OURO PRETO-MG	5,3	1,90	3,4	73.700	
	OURO VERDE DE MINAS-MG	0,6	1,90	-1,3	6.138	
	PARACATU-MG	5,3	1,90	3,4	90.294	
	PINGO-D'ÁGUA-MG	0,2	1,90	-1,7	4.743	
	POCRANE-MG	1,5	1,90	-0,4	8.994	
	PRESIDENTE BERNARDES-MG	2,2	1,90	0,3	5.612	
	657	QUARTEL GERAL-MG	2	1,90	0,1	3.493
RAPOSOS-MG		1,9	1,90	0	16.144	
SÃO JOÃO EVANGELISTA-MG		1	1,90	-0,9	16.043	
TAQUARAÇU DE MINAS-MG		0,6	1,90	-1,3	4.006	
CAPARÃO-MG		5,2	1,80	3,4	5.435	
LAVRAS-MG		4,7	1,80	2,9	99.229	
MAR DE ESPANHA-MG		3,1	1,80	1,3	12.480	
MONJOLOS-MG		2,8	1,80	1	2.365	
661		FLORESTAL-MG	0,7	1,70	-1	7.137
		GONZAGA-MG	6,3	1,70	4,6	6.168
	JAPONVAR-MG	3,3	1,70	1,6	8.622	
	LAGAMAR-MG	0	1,70	-1,7	7.800	
	MIRABELA-MG	1,8	1,70	0,1	13.598	
	OLÍMPIO NORONHA-MG	4,2	1,70	2,5	2.700	
	OLIVEIRA FORTES-MG	3,9	1,70	2,2	2.182	
	PAINEIRAS-MG	0	1,70	-1,7	4.692	
	PAULA CÂNDIDO-MG	0,4	1,70	-1,3	9.630	
	PEÇANHA-MG	1,7	1,70	0	17.817	
675	SANTA JULIANA-MG	6,2	1,70	4,5	12.702	
	SANTANA DE PIRAPAMA-MG	1,7	1,70	0	8.068	
	SOBRÁLIA-MG	0	1,70	-1,7	5.869	
	TUMIRITINGA-MG	2,3	1,70	0,6	6.632	
	POUSO ALTO-MG	3,1	1,60	1,5	6.263	
	676	ANTÔNIO CARLOS-MG	5,6	1,50	4,1	11.534
ARAPONGA-MG		4,2	1,50	2,7	8.478	
ARICANDUVA-MG		0,2	1,50	-1,3	5.078	
CAPUTIRA-MG		4	1,50	2,5	9.371	
CHAPADA GAÚCHA-MG		1	1,50	-0,5	12.239	
CONCEIÇÃO DE IPANEMA-MG		3,3	1,50	1,8	4.618	
DOM JOAQUIM-MG		2,7	1,50	1,2	4.624	
DURANDÉ-MG		1,5	1,50	0	7.783	
ESPÍRITO SANTO DO DOURA...		1,5	1,50	0	4.648	
JAÍBA-MG		0	1,50	-1,5	36.586	
676	PATROCÍNIO DO MURIAÉ-MG	1,9	1,50	0,4	5.583	
	PERDIZES-MG	1,3	1,50	-0,2	15.484	



# RANKING DA TRANSPARÊNCIA

Posição	Município	1ª Avaliação	2ª Avaliação	Diferença	População
676	RODEIRO-MG	1,9	1,50	0,4	7.543
	SERRA DO SALITRE-MG	0	1,50	-1,5	11.236
	TOCOS DO MOJI-MG	8,5	1,50	7	4.112
	TOLEDO-MG	0	1,50	-1,5	6.111
692	BRASILÂNDIA DE MINAS-MG	3,3	1,40	1,9	15.522
	DORESÓPOLIS-MG	0	1,40	-1,4	1.512
	FELÍCIO DOS SANTOS-MG	0	1,40	-1,4	5.118
	ITUIUTABA-MG	5,4	1,40	4	102.690
	PAULISTAS-MG	4,5	1,40	3,1	5.010
	POTÉ-MG	1,6	1,40	0,2	16.428
698	BIAS FORTES-MG	1,3	1,30	0	3.724
	CRISTIANO OTONI-MG	0,6	1,30	-0,7	5.193
	CUPARAQUE-MG	1,5	1,30	0,2	4.922
	IPIAÇU-MG	0,9	1,30	-0,4	4.260
	PARAOPEBA-MG	1,7	1,30	0,4	23.940
	VAZANTE-MG	1,5	1,30	0,2	20.580
704	ARAÇUAÍ-MG	1,2	1,20	0	37.220
	CAETANÓPOLIS-MG	2,6	1,20	1,4	11.046
	OLHOS-D'ÁGUA-MG	0	1,20	-1,2	5.735
	RIO MANSO-MG	0,2	1,20	-1	5.636
	SENADOR JOSÉ BENTO-MG	0	1,20	-1,2	1.769
	TUPACIGUARA-MG	3,2	1,20	2	25.269
	UBAPORANGA-MG	4,5	1,20	3,3	12.523
	VEREDINHA-MG	0,9	1,20	-0,3	5.760
	CORINTO-MG	3,5	1,10	2,4	24.457
712	DORES DE GUANHÃES-MG	1,3	1,10	0,2	5.335
	IAPU-MG	1,1	1,10	0	10.820
	SÃO JOÃO DA PONTE-MG	1,3	1,10	0,2	25.933
	UMBURATIBA-MG	1,3	1,10	0,2	2.736
717	VÁRZEA DA PALMA-MG	0,6	1,00	-0,4	38.213
718	CAMPOS ALTOS-MG	0,6	0,90	-0,3	15.078
	PEDRA DO INDAIÁ-MG	4,3	0,90	3,4	4.013
	TURMALINA-MG	1,1	0,90	0,2	19.288
721	DIOGO DE VASCONCELOS-MG	2,6	0,80	1,8	3.929
	GUARACIAMA-MG	5,4	0,80	4,6	4.941
	SÃO MIGUEL DO ANTA-MG	4,2	0,80	3,4	7.006
	SENHORA DE OLIVEIRA-MG	3,5	0,80	2,7	5.871
725	RIO ESPERA-MG	3,6	0,70	2,9	5.986
726	CAMPINA VERDE-MG	1,2	0,60	0,6	19.991
	SÃO JOÃO DO ORIENTE-MG	3	0,60	2,4	7.925
728	BONFINÓPOLIS DE MINAS-MG	3,5	0,40	3,1	5.867
	BUENÓPOLIS-MG	2,1	0,40	1,7	10.586
	CATAS ALTAS DA NORUEGA-MG	0,2	0,40	-0,2	3.623
	CAXAMBU-MG	1,2	0,40	0,8	22.244
	CHIADOR-MG	0	0,40	-0,4	2.817
	CONGONHAL-MG	3	0,40	2,6	11.334
	CÓRREGO DANTA-MG	1,5	0,40	1,1	3.408
	ESMERALDAS-MG	0	0,40	-0,4	66.237
	GUIDOVAL-MG	0,2	0,40	-0,2	7.341
	IPUIÚNA-MG	0,2	0,40	-0,2	9.991
	ITAOBIM-MG	0,4	0,40	0	21.566
	MACHADO-MG	4,8	0,40	4,4	41.070
	MARAVILHAS-MG	1,9	0,40	1,5	7.674
	MOEDA-MG	3,6	0,40	3,2	4.903
	NOVA PORTEIRINHA-MG	3,8	0,40	3,4	7.630
	PADRE PARAÍSO-MG	1,7	0,40	1,3	19.859
	PIRANGUÇU-MG	1,2	0,40	0,8	5.454
	PIUMHI-MG	0,4	0,40	0	33.833
	POÇOS DE CALDAS-MG	1,8	0,40	1,4	162.379
	PORTEIRINHA-MG	0,4	0,40	0	38.709
	PRATA-MG	3,9	0,40	3,5	27.293
	PRESIDENTE JUSCELINO-MG	0,6	0,40	0,2	3.901
	SENADOR MODESTINO GONÇ...	0	0,40	-0,4	4.523
VIRGÍNIA-MG	0	0,40	-0,4	8.865	
752	BURITIZEIRO-MG	0	0,30	-0,3	28.071
753	CAREAÇU-MG	0,6	0,20	0,4	6.645
	CATUJI-MG	0	0,20	-0,2	6.721
	CURRAL DE DENTRO-MG	0	0,20	-0,2	7.420
	GRUPIARA-MG	1,4	0,20	1,2	1.415

# RANKING DA TRANSPARÊNCIA

Posição	Município	1ª Avaliação	2ª Avaliação	Diferença	População
753	IBITIÚRA DE MINAS-MG	0,4	0,20	0,2	3.512
	IMBÉ DE MINAS-MG	0,8	0,20	0,6	6.782
	IRAÍ DE MINAS-MG	0,6	0,20	0,4	6.842
	NOVA PONTE-MG	1,1	0,20	0,9	14.241
	PEDRINÓPOLIS-MG	5,4	0,20	5,2	3.638
	RIACHO DOS MACHADOS-MG	0	0,20	-0,2	9.650
	RIO VERMELHO-MG	0,4	0,20	0,2	13.674
	RUBELITA-MG	0,4	0,20	0,2	7.257
	SANTA CRUZ DO ESCALVADO...	3,1	0,20	2,9	5.026
	SANTA EFIGÊNIA DE MINAS-MG	0,2	0,20	0	4.641
	SANTA MARIA DE ITABIRA-MG	4	0,20	3,8	10.942
	SANTA RITA DE MINAS-MG	0	0,20	-0,2	6.984
	SÃO FRANCISCO DE SALES-MG	1,7	0,20	1,5	6.110
	SÃO JOÃO DA LAGOA-MG	0,4	0,20	0,2	4.880
	SÃO JOÃO DAS MISSÕES-MG	0	0,20	-0,2	12.539
	SÃO JOÃO DO PARAÍSO-MG	0,2	0,20	0	23.417
	SÃO JOSÉ DO GOIABAL-MG	6	0,20	5,8	5.695
	SÃO JOSÉ DO MANTIMENTO-MG	0,2	0,20	0	2.738
	SÃO LOURENÇO-MG	7,6	0,20	7,4	44.417
	TEÓFILO OTONI-MG	0,4	0,20	0,2	140.567
UNIÃO DE MINAS-MG	0,2	0,20	0	4.486	
VERÍSSIMO-MG	1,9	0,20	1,7	3.781	
VIRGINÓPOLIS-MG	1,3	0,20	1,1	10.820	
780	MESQUITA-MG	0	0,10	-0,1	6.038
	ÁGUAS VERMELHAS-MG	0	0,00	0	13.378
	ANTÔNIO DIAS-MG	0	0,00	0	9.711
	BARÃO DE MONTE ALTO-MG	0	0,00	0	5.738
	BERILO-MG	0	0,00	0	12.469
	BUGRE-MG	0	0,00	0	4.128
	CAJURI-MG	4,4	0,00	4,4	4.128
	CANTAGALO-MG	4,6	0,00	4,6	4.436
	CARAÍ-MG	0	0,00	0	23.458
	CARMO DE MINAS-MG	1,2	0,00	1,2	14.550
	CASCALHO RICO-MG	0	0,00	0	3.018
	CATUTI-MG	0	0,00	0	5.187
	CLARO DOS POÇÕES-MG	0	0,00	0	7.885
	COMERCINHO-MG	0	0,00	0	7.962
	CÓRREGO NOVO-MG	0	0,00	0	3.065
	CRISTÁLIA-MG	0	0,00	0	5.993
	DIONÍSIO-MG	0	0,00	0	8.558
	DIVINO-MG	3	0,00	3	19.947
	DIVISA ALEGRE-MG	0	0,00	0	6.398
	ENGENHEIRO NAVARRO-MG	0	0,00	0	7.353
EUGENÓPOLIS-MG	0	0,00	0	11.107	
781	FELISBURGO-MG	0	0,00	0	7.288
	FRANCISCO DUMONT-MG	0	0,00	0	5.130
	FRANCISCO SÁ-MG	0	0,00	0	26.102
	FREI LAGONEGRO-MG	0	0,00	0	3.475
	FRONTEIRA-MG	1,3	0,00	1,3	16.036
	FRONTEIRA DOS VALES-MG	0,4	0,00	0,4	4.765
	FUNILÂNDIA-MG	1,8	0,00	1,8	4.153
	GURINHATÃ-MG	0	0,00	0	6.094
	INDAIABIRA-MG	0	0,00	0	7.527
	INIMUTABA-MG	0	0,00	0	7.349
	ITANHOMI-MG	0	0,00	0	12.311
	JAMPRUCA-MG	0	0,00	0	5.333
	JEQUERI-MG	0	0,00	0	12.993
	JEQUITAI-MG	0	0,00	0	8.021
	JOANÉSIA-MG	0,2	0,00	0,2	5.222
	JOSÉ GONÇALVES DE MINAS-MG	0	0,00	0	4.650
	JOSÉ RAYDAN-MG	0	0,00	0	4.738
	JOSENÓPOLIS-MG	0	0,00	0	4.804
	JURAMENTO-MG	1,5	0,00	1,5	4.307
	MALACACHETA-MG	4,8	0,00	4,8	19.209
MARILAC-MG	0	0,00	0	4.286	
MATA VERDE-MG	0	0,00	0	8.363	
MEDINA-MG	3,6	0,00	3,6	21.485	
MONTE FORMOSO-MG	0	0,00	0	4.877	
NACIP RAYDAN-MG	0	0,00	0	3.261	

# RANKING DA TRANSPARÊNCIA

Posição	Município	1ª Avaliação	2ª Avaliação	Diferença	População
	NAQUE-MG	4,2	0,00	4,2	6.767
	NATALÂNDIA-MG	0,2	0,00	0,2	3.377
	NINHEIRA-MG	2	0,00	2	10.261
	NOVA BELÉM-MG	0,4	0,00	0,4	3.609
	NOVA MÓDICA-MG	0	0,00	0	3.811
	ONÇA DE PITANGUI-MG	0	0,00	0	3.171
	PAI PEDRO-MG	0	0,00	0	6.150
	PAVÃO-MG	0	0,00	0	8.755
	PESCADOR-MG	0	0,00	0	4.284
	PIEDADE DE CARATINGA-MG	1,3	0,00	1,3	7.878
	PINTÓPOLIS-MG	0	0,00	0	7.516
	PRESIDENTE KUBITSCHEK-MG	0	0,00	0	3.053
	SANTA BÁRBARA DO MONTE ...	0	0,00	0	3.005
	SANTA FÉ DE MINAS-MG	0	0,00	0	4.021
781	SANTA MARIA DO SUAÇUÍ-MG	2,7	0,00	2,7	14.854
	SANTANA DE CATAGUASES-MG	0	0,00	0	3.815
	SANTO ANTÔNIO DO AVENT...	0	0,00	0	3.655
	SANTO ANTÔNIO DO JACINT...	0	0,00	0	12.024
	SANTO ANTÔNIO DO RIO AB...	4	0,00	4	1.818
	SANTO HIPÓLITO-MG	0	0,00	0	3.261
	SÃO DOMINGOS DAS DORES-MG	0	0,00	0	5.642
	SÃO ROMÃO-MG	0	0,00	0	11.370
	SENHORA DO PORTO-MG	0	0,00	0	3.598
	SERRA DOS AIMORÉS-MG	0	0,00	0	8.744
	SERRANÓPOLIS DE MINAS-MG	0,4	0,00	0,4	4.682
	SETUBINHA-MG	0	0,00	0	11.717
	TOMBOS-MG	0	0,00	0	9.174
	VARGEM GRANDE DO RIO PA...	0	0,00	0	4.966
	VIRGEM DA LAPA-MG	0,2	0,00	0,2	14.023