

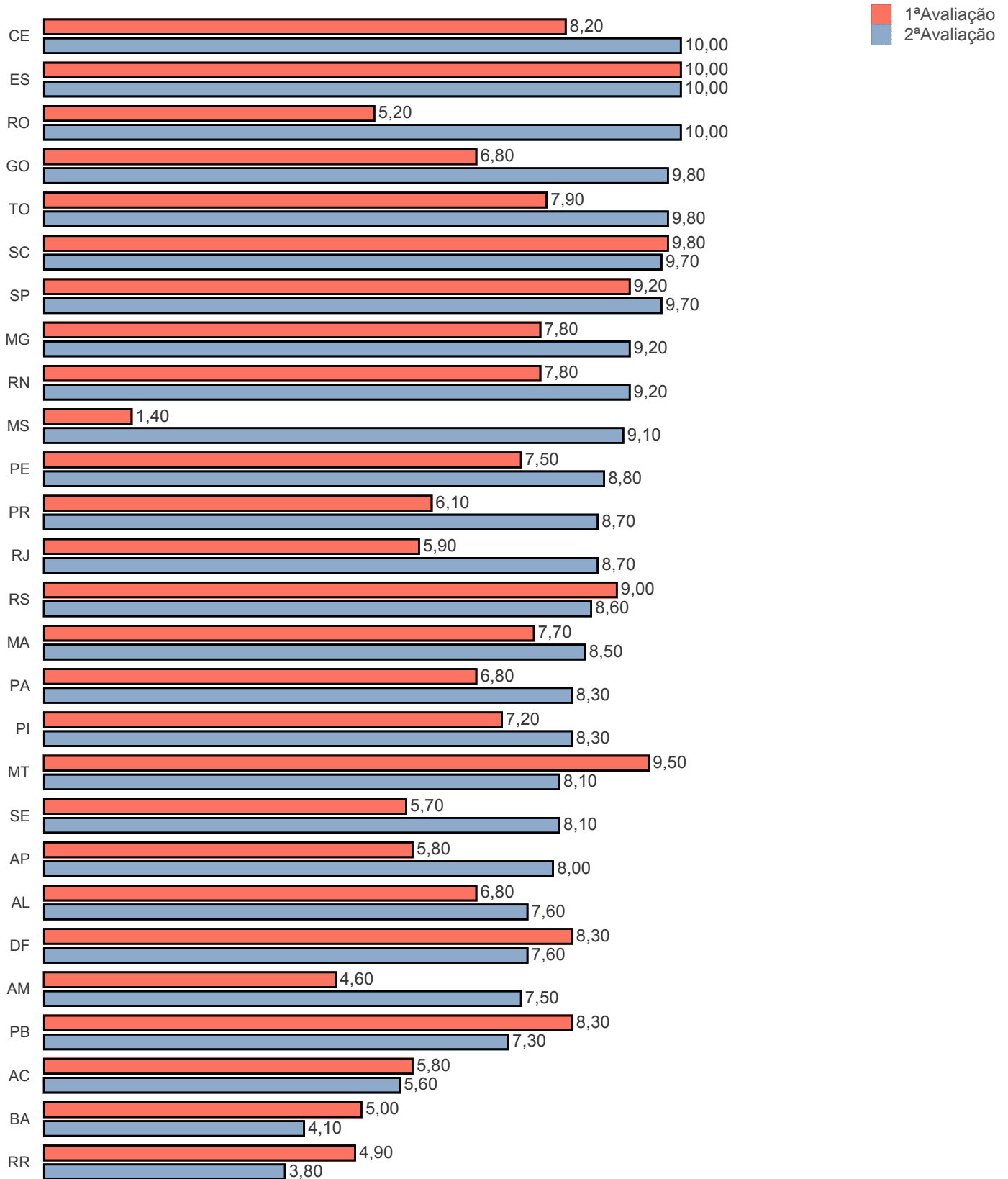


## Visão Nacional

Índice Nacional 1ª Avaliação: 3,92

Índice Nacional 2ª Avaliação: 5,15

### Índice de Transparência - Governo Estados

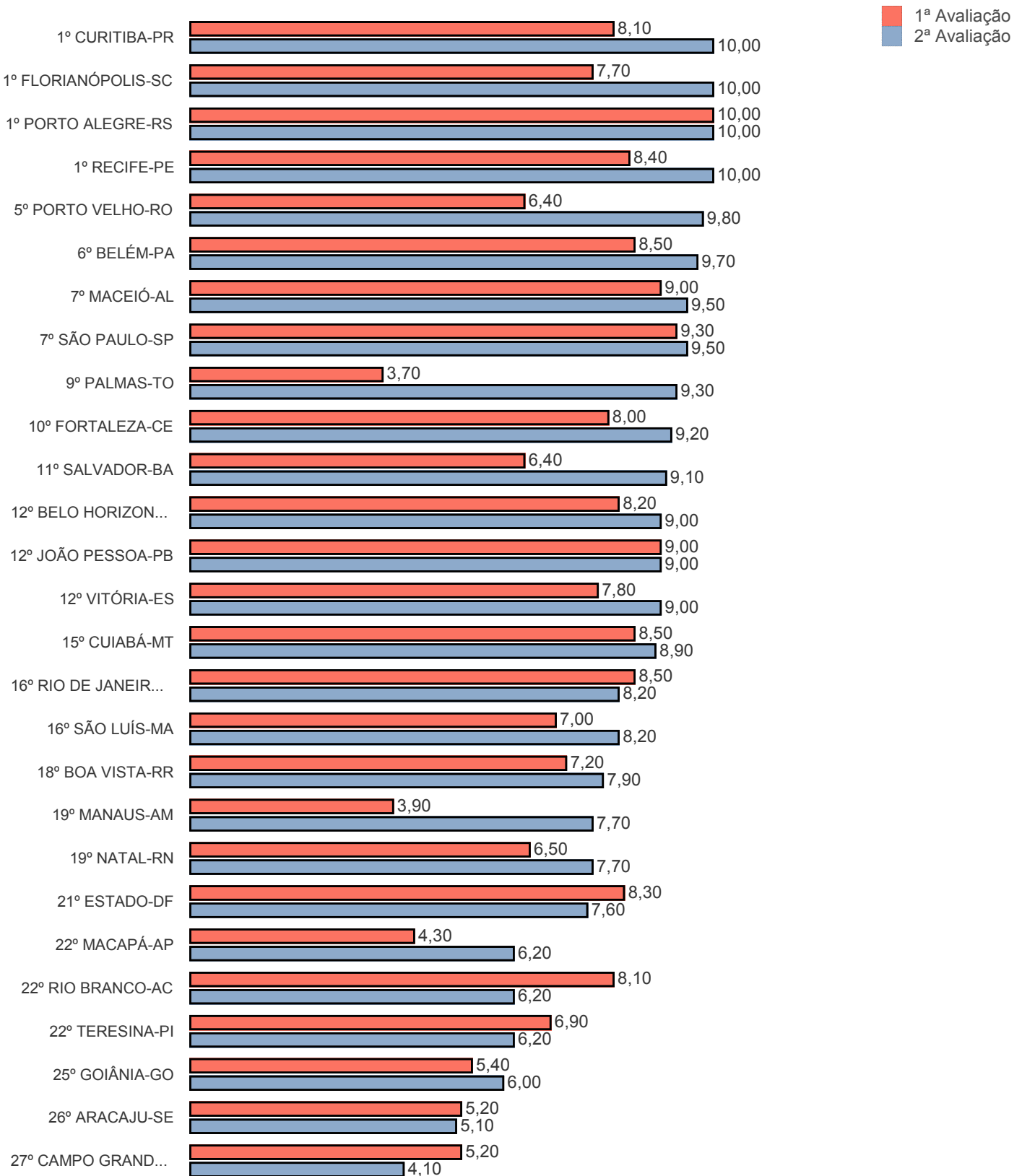


## Visão Nacional

Índice Nacional 1ª Avaliação: 3,92

Índice Nacional 2ª Avaliação: 5,15

### Índice de Transparência - Governo das Capitais

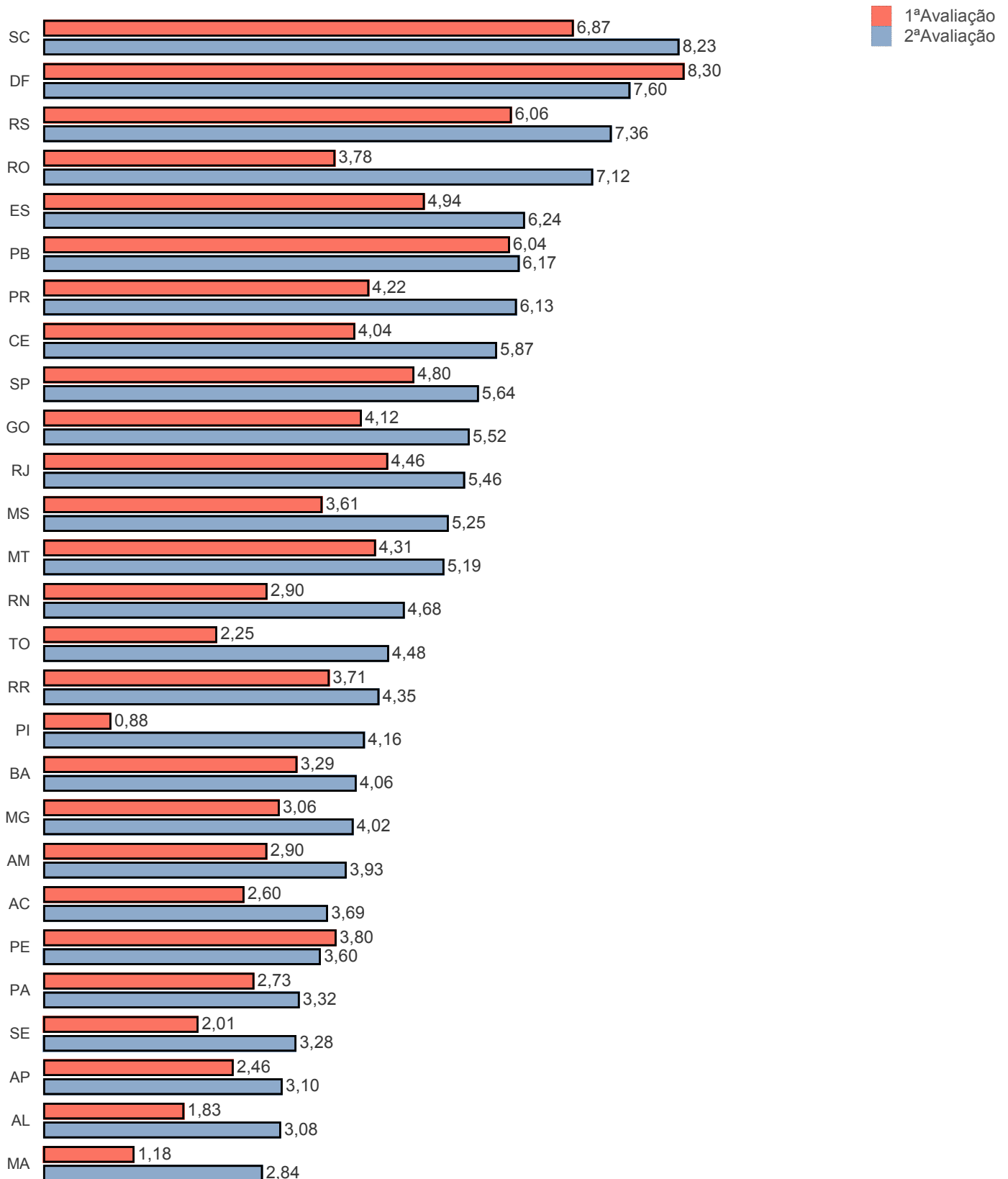


## Visão Nacional

Índice Nacional 1ª Avaliação: 3,92

Índice Nacional 2ª Avaliação: 5,15

### Índice de Transparência - Governo Municipal



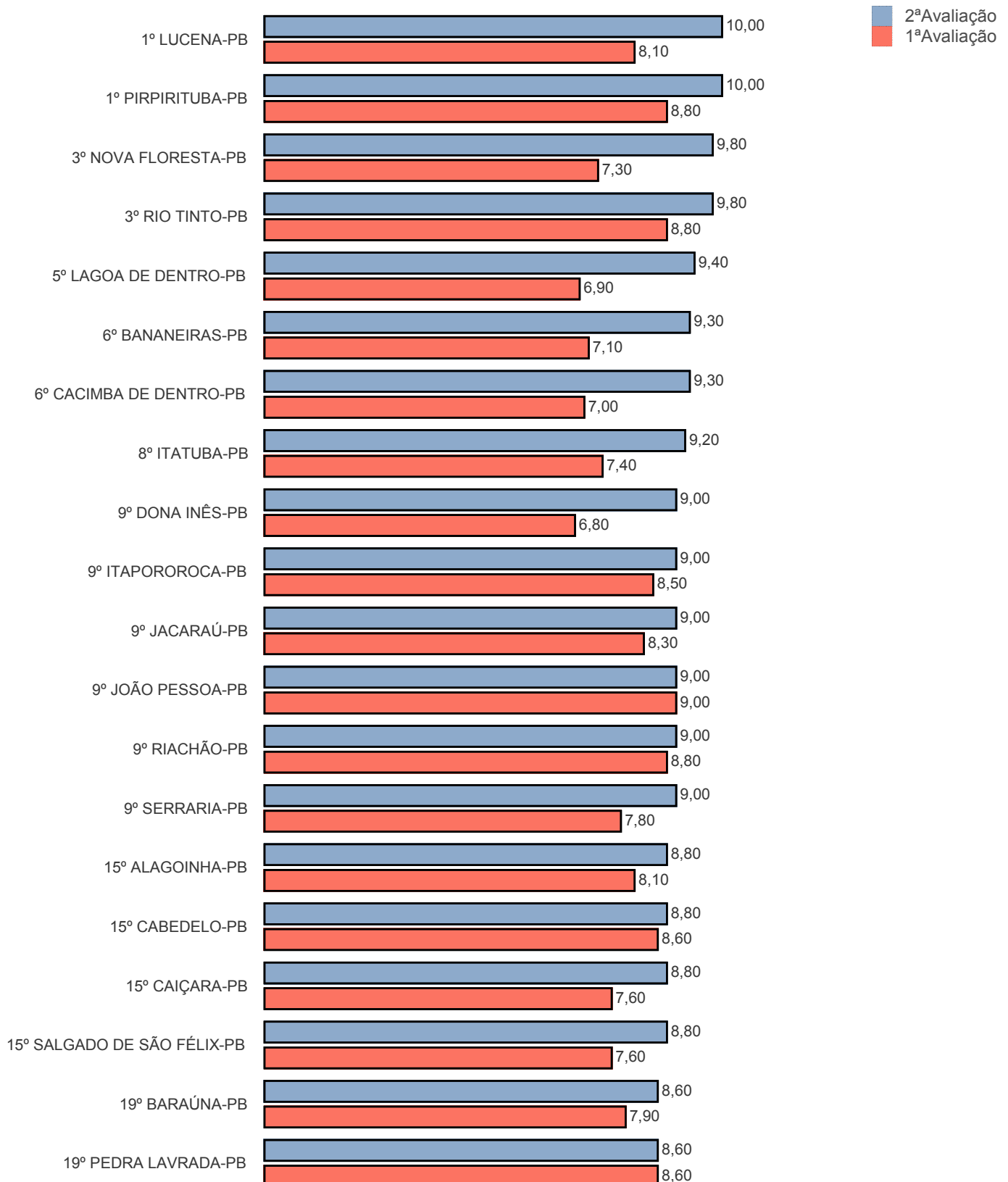
## Visão Estadual PB

Índice Estadual 1ª Avaliação: 6,04

Índice Estadual 2ª Avaliação: 6,17

Municípios Avaliados: 223

### 20 Melhores (Estado e Municípios)



# RANKING DA TRANSPARÊNCIA

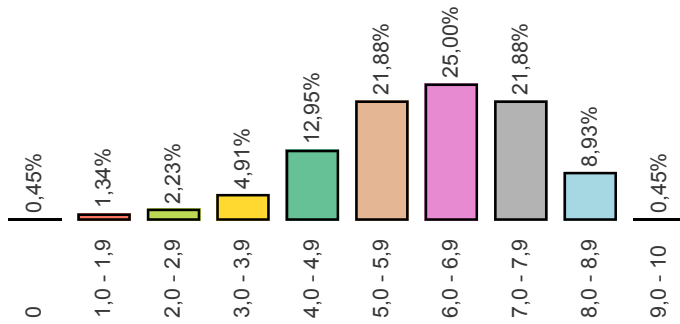
## Visão Estadual PB

Índice Estadual 1ª Avaliação: 6,04

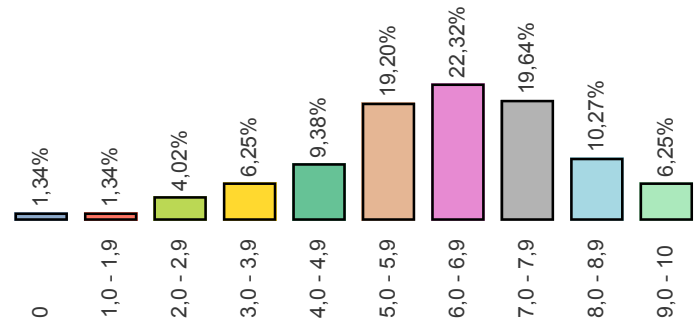
Índice Estadual 2ª Avaliação: 6,17

Municípios Avaliados: 223

Distribuição de Nota 1ª Avaliação



Distribuição de Nota 2ª Avaliação



Métrica	1ª Avaliação	2ª Avaliação	Diferença
Q1 1. O ente possui informações sobre Transparência na internet?	221	221	0
Q2 2. O site contém ferramenta de pesquisa de conteúdo que permita o acesso à informação?	210	210	0
Q3 3. Há informações sobre a receita nos últimos 6 meses, incluindo natureza, valor de previsão e valor arrecadado?	168	168	0
Q4 4. As despesas apresentam dados dos últimos 6 meses contendo:	0	0	0
Q4 a. Valor do empenho	186	186	0
Q4 b. Valor da liquidação	184	184	0
Q4 c. Favorecido	187	187	0
Q4 d. Valor do pagamento	187	187	0
Q5 5. O site apresenta dados nos últimos 6 meses contendo:	0	0	0
Q5 a. Íntegra dos editais de licitação	84	84	0
Q5 b. Resultado dos editais de licitação (vencedor é suficiente)	143	143	0
Q5 c. Contratos na íntegra	50	50	0
Q6 6. O ente divulga as seguintes informações concernentes a procedimentos licitatórios com dados dos últimos 6 meses?	0	0	0
Q6 a. Modalidade	166	166	0
Q6 b. Data	167	167	0
Q6 c. Valor	167	167	0
Q6 d. Número/Ano de edital	167	167	0
Q6 e. Objeto	166	166	0
Q7 7. O site apresenta:	0	0	0
Q7 a. A prestação de contas (Relatório de Gestão) do ano anterior	68	68	0
Q7 b. Relatório Resumido da Execução Orçamentária (RRO) dos últimos 6 meses	105	106	1
Q7 c. Relatório de Gestão Fiscal (RGF) dos últimos 6 meses	105	105	0
Q7 d. Relatório estatístico contendo a quantidade de pedidos de informação recebidos, atendidos e indeferidos, bem como informações genéricas sobre os solicitantes	41	41	0
Q8 8. O site possibilita a gravação de relatórios em diversos formatos eletrônicos, abertos não proprietários, tais como planilhas e texto (CSV), de modo a facilitar a análise das informações?	161	161	0
Q9 9. Possibilidade de entrega de um pedido de acesso de forma presencial:	0	0	0
Q9 a. Existe indicação precisa no site de funcionamento de um SIC físico	176	176	0
Q9 b. Há indicação do órgão	174	174	0
Q9 c. Há indicação de endereço	178	178	0
Q9 d. Há indicação de telefone	162	162	0
Q9 e. Há indicação dos horários de funcionamento	156	156	0
Q10 10. Há possibilidade de envio de pedidos de informação de forma eletrônica (E-SIC)?	209	209	0
Q11 11. Apresenta possibilidade de acompanhamento posterior da solicitação?	136	136	0
Q12 12. A solicitação por meio do e-SIC é feita de forma fácil e simples sem a exigência de pelo menos um dos seguintes itens de identificação do requerente que dificultem ou impossibilitem o acesso à informação, tais como: envio de documentos, assinatura reconhecida, declaração de responsabilidade, maioridade?	205	205	0
Q13 13. No site está disponibilizado o registro das competências e estrutura organizacional do ente?	155	156	1
Q14 14. O Portal disponibiliza endereços e telefones das respectivas unidades e horários de atendimento ao público?	148	149	1
Q15 15. Há divulgação de remuneração individualizada por nome do agente público?	15	15	0
Q16 16. Há divulgação de diárias e passagens por nome de favorecido e constando, data, destino, cargo e motivo de viagem?	59	60	1

# RANKING DA TRANSPARÊNCIA

Posição	Município	1ª Avaliação	2ª Avaliação	Diferença	População
1	LUCENA-PB	8,1	10,00	-1,9	12.635
	PIRPIRITUBA-PB	8,8	10,00	-1,2	10.540
3	NOVA FLORESTA-PB	7,3	9,80	-2,5	10.655
	RIO TINTO-PB	8,8	9,80	-1	23.955
5	LAGOA DE DENTRO-PB	6,9	9,40	-2,5	7.592
	BANANEIRAS-PB	7,1	9,30	-2,2	21.276
6	CACIMBA DE DENTRO-PB	7	9,30	-2,3	17.145
8	ITATUBA-PB	7,4	9,20	-1,8	10.666
	DONA INÊS-PB	6,8	9,00	-2,2	10.495
	ITAPOROROCA-PB	8,5	9,00	-0,5	18.129
9	JACARAÚ-PB	8,3	9,00	-0,7	14.283
	JOÃO PESSOA-PB	9	9,00	0	780.738
	RIACHÃO-PB	8,8	9,00	-0,2	3.490
	SERRARIA-PB	7,8	9,00	-1,2	6.185
15	ALAGOINHA-PB	8,1	8,80	-0,7	14.188
	CABELO-PB	8,6	8,80	-0,2	64.360
	CAIÇARA-PB	7,6	8,80	-1,2	7.298
	SALGADO DE SÃO FÉLIX-PB	7,6	8,80	-1,2	12.144
19	BARAÚNA-PB	7,9	8,60	-0,7	4.669
	PEDRA LAVRADA-PB	8,6	8,60	0	7.907
	ARAÇAGI-PB	6,4	8,50	-2,1	17.186
21	BORBOREMA-PB	8,1	8,50	-0,4	5.332
	DUAS ESTRADAS-PB	7,8	8,50	-0,7	3.631
	GUARABIRA-PB	8,6	8,50	0,1	57.780
	PATOS-PB	8,1	8,50	-0,4	105.531
26	CONDADO-PB	7,7	8,40	-0,7	6.722
	DAMIÃO-PB	7,3	8,30	-1	5.195
27	JOCA CLAUDINO-PB	7	8,30	-1,3	2.675
	PICUÍ-PB	7	8,30	-1,3	18.634
30	BOQUEIRÃO-PB	7,3	8,20	-0,9	17.530
	PEDRO RÉGIS-PB	8	8,20	-0,2	5.999
	ITABAIANA-PB	7,7	8,10	-0,4	24.613
32	MÃE D'ÁGUA-PB	7,2	8,10	-0,9	4.035
	MARCAÇÃO-PB	8,1	8,10	0	8.241
	SÃO JOSÉ DE ESPINHARAS-PB	6,1	8,10	-2	4.711
36	AREIA-PB	6,5	8,00	-1,5	23.288
	LOGRADOURO-PB	7,5	8,00	-0,5	4.206
	BOA VISTA-PB	6,8	7,90	-1,1	6.779
38	CABACEIRAS-PB	7,3	7,90	-0,6	5.386
	JUNCO DO SERIDÓ-PB	5,9	7,90	-2	6.995
	ARARUNA-PB	6,9	7,80	-0,9	19.855
41	CAMPINA GRANDE-PB	6,3	7,80	-1,5	402.912
	CUITEGI-PB	7,2	7,80	-0,6	6.867
	MATARACA-PB	7,8	7,80	0	8.088
	SERTÃOZINHO-PB	7,8	7,80	0	4.811
46	CAPIM-PB	7,5	7,70	-0,2	6.206
	MULUNGU-PB	7,3	7,70	-0,4	9.796
	ARARA-PB	6,9	7,60	-0,7	13.258
	AREIA DE BARAÚNAS-PB	7,6	7,60	0	1.894
48	ESPERANÇA-PB	7,3	7,60	-0,3	32.530
	PILAR-PB	6,7	7,60	-0,9	11.705
	PILÕES-PB	7,6	7,60	0	6.793
	SÃO MIGUEL DE TAIPU-PB	7,6	7,60	0	7.026
	VIEIRÓPOLIS-PB	8,1	7,60	0,5	5.262
55	JURUPIRANGA-PB	8,8	7,50	1,3	10.616
	SÃO MAMEDE-PB	7,3	7,50	-0,2	7.774
	BAYEUX-PB	5,4	7,40	-2	95.677
57	FREI MARTINHO-PB	7,7	7,40	0,3	2.984
	SÃO JOSÉ DO SABUGI-PB	6,1	7,40	-1,3	4.114
	SERRA DA RAIZ-PB	5,6	7,40	-1,8	3.172
	BAÍA DA TRAIÇÃO-PB	6,1	7,30	-1,2	8.696
	BREJO DO CRUZ-PB	6,1	7,30	-1,2	13.790
61	CATOLÉ DO ROCHA-PB	5,2	7,30	-2,1	29.990
	CONDE-PB	5,4	7,30	-1,9	23.554
	ESTADO-PB	8,3	7,30	1	3.766.528
	MATINHAS-PB	7	7,30	-0,3	4.475

# RANKING DA TRANSPARÊNCIA

Posição	Município	1ª Avaliação	2ª Avaliação	Diferença	População
61	SÃO FRANCISCO-PB	7,1	7,30	-0,2	3.382
	SÃO JOÃO DO CARIRI-PB	5,2	7,30	-2,1	4.337
	SÃO JOSÉ DA LAGOA TAPADA...	7,9	7,30	0,6	7.675
	UIRAÚNA-PB	6,2	7,30	-1,1	15.147
71	BARRA DE SANTA ROSA-PB	6,6	7,20	-0,6	14.999
	CUITÉ-PB	5,6	7,20	-1,6	20.312
	REMÍGIO-PB	4,5	7,20	-2,7	18.922
74	SÃO SEBASTIÃO DE LAGOA DE...	6,9	7,10	-0,2	11.588
	SERRA REDONDA-PB	6,4	7,10	-0,7	7.071
	SOBRADO-PB	6	7,10	-1,1	7.669
77	CATURITÉ-PB	6,9	7,00	-0,1	4.747
	MAMANGUAPE-PB	6,8	7,00	-0,2	44.030
	POCINHOS-PB	5,2	7,00	-1,8	18.087
	SOLÂNEA-PB	7	7,00	0	26.925
	TEIXEIRA-PB	6,6	7,00	-0,4	14.859
82	ALHANDRA-PB	6,9	6,90	0	19.057
	CASSERENGUE-PB	7,2	6,90	0,3	7.350
	INGÁ-PB	5,6	6,90	-1,3	17.978
	OLHO D'ÁGUA-PB	6,9	6,90	0	6.716
	SANTA CRUZ-PB	6,1	6,90	-0,8	6.576
	SANTO ANDRÉ-PB	5,6	6,90	-1,3	2.553
	BELÉM-PB	4,3	6,80	-2,5	17.545
88	COXIXOLA-PB	4,4	6,80	-2,4	1.874
	NATUBA-PB	7,6	6,80	0,8	10.445
	PEDRAS DE FOGO-PB	7,4	6,80	0,6	28.174
	SANTA HELENA-PB	7,6	6,80	0,8	5.933
	SANTA LUZIA-PB	6,8	6,80	0	15.213
	SUMÉ-PB	6,3	6,80	-0,5	16.691
95	CAJAZEIRINHAS-PB	7	6,70	0,3	3.148
	CONGO-PB	5,5	6,70	-1,2	4.775
	CALDAS BRANDÃO-PB	4,5	6,60	-2,1	5.903
97	FAGUNDES-PB	6	6,60	-0,6	11.413
	MARI-PB	8	6,60	1,4	21.703
	RIACHO DOS CAVALOS-PB	4	6,60	-2,6	8.538
	SANTA TERESINHA-PB	6,6	6,60	0	4.601
	SÃO DOMINGOS-PB	5,6	6,60	-1	3.031
	SAPÉ-PB	7,3	6,60	0,7	51.964
104	ALGODÃO DE JANDAÍRA-PB	5,9	6,50	-0,6	2.461
	AMPARO-PB	3,8	6,50	-2,7	2.195
	CAJAZEIRAS-PB	7,8	6,50	1,3	61.030
	CUITÉ DE MAMANGUAPE-PB	6,5	6,50	0	6.331
	SANTA CECÍLIA-PB	5,5	6,50	-1	6.596
109	ALAGOA NOVA-PB	4,3	6,40	-2,1	20.399
	MONTE HOREBE-PB	6,7	6,40	0,3	4.724
	QUIXABÁ-PB	6,4	6,40	0	1.868
	RIACHÃO DO POÇO-PB	8	6,40	1,6	4.401
	SÃO JOSÉ DOS RAMOS-PB	6,4	6,40	0	5.817
	SOLEDADE-PB	5,5	6,40	-0,9	14.569
115	ALAGOA GRANDE-PB	6,4	6,30	0,1	28.689
	COREMAS-PB	7,4	6,30	1,1	15.400
	PRINCESA ISABEL-PB	4,3	6,30	-2	22.734
	SANTA RITA-PB	5	6,30	-1,3	133.927
	SOUSA-PB	7,1	6,30	0,8	68.434
121	VISTA SERRANA-PB	0	6,30	-6,3	3.710
	CAMALÁU-PB	3,3	6,20	-2,9	5.945
	JURU-PB	5,3	6,20	-0,9	9.906
	POÇO DANTAS-PB	4,1	6,20	-2,1	3.783
124	AROEIRAS-PB	6,1	6,10	0	19.231
	PASSAGEM-PB	6,1	6,10	0	2.361
	RIACHO DE SANTO ANTÔNIO-PB	6	6,10	-0,1	1.890
	SÃO VICENTE DO SERIDÓ-PB	5,9	6,10	-0,2	10.803
128	ASSUNÇÃO-PB	6,6	6,00	0,6	3.782
	CRUZ DO ESPÍRITO SANTO-PB	5,6	6,00	-0,4	17.028
	PUXINANÃ-PB	6,7	6,00	0,7	13.473
	SALGADINHO-PB	6	6,00	0	3.813
	APARECIDA-PB	8	5,90	2,1	8.174
132	JUAZEIRINHO-PB	6,5	5,90	0,6	17.737
	LASTRO-PB	6,7	5,90	0,8	2.787
	QUEIMADAS-PB	5,6	5,90	-0,3	42.884



# RANKING DA TRANSPARÊNCIA

Posição	Município	1ª Avaliação	2ª Avaliação	Diferença	População
132	SÃO JOSÉ DE PRINCESA-PB	4,5	5,90	-1,4	4.015
	SOSSÊGO-PB	5,5	5,90	-0,4	3.427
	TENÓRIO-PB	5,6	5,90	-0,3	2.981
139	CONCEIÇÃO-PB	5,8	5,80	0	18.816
	PAULISTA-PB	5,4	5,80	-0,4	12.167
	PITIMBU-PB	6	5,80	0,2	18.422
143	TAPEROÁ-PB	5,7	5,80	-0,1	15.284
	BARRA DE SANTANA-PB	6,7	5,70	1	8.300
	CACIMBA DE AREIA-PB	5,7	5,70	0	3.693
	CARRAPATEIRA-PB	4,5	5,70	-1,2	2.566
	EMAS-PB	5,6	5,70	-0,1	3.463
	MALTA-PB	5,7	5,70	0	5.675
150	SÃO SEBASTIÃO DO UMBUZE...	1,7	5,70	-4	3.411
	VÁRZEA-PB	5,9	5,70	0,2	2.709
	CARAÚBAS-PB	4,7	5,60	-0,9	4.085
	CURRAL DE CIMA-PB	5,6	5,60	0	5.252
	MONTEIRO-PB	5	5,60	-0,6	32.498
	NAZAREZINHO-PB	7,7	5,60	2,1	7.330
	NOVA PALMEIRA-PB	5,4	5,60	-0,2	4.717
	POÇO DE JOSÉ DE MOURA-PB	4,5	5,60	-1,1	4.206
158	SÃO BENTO-PB	4,8	5,60	-0,8	33.065
	TAVARES-PB	4,2	5,60	-1,4	14.518
	MATURÉIA-PB	5,4	5,40	0	6.363
161	OURO VELHO-PB	5,3	5,40	-0,1	3.013
	ZABELÊ-PB	2,9	5,40	-2,5	2.189
162	SÃO JOÃO DO RIO DO PEIXE-PB	6,6	5,30	1,3	17.923
	JUAREZ TÁVORA-PB	3,6	5,20	-1,6	7.797
164	TRIUNFO-PB	2,4	5,20	-2,8	9.429
	IBIARA-PB	6,7	5,10	1,6	6.000
	MANAÍRA-PB	5,1	5,10	0	11.037
	MASSARANDUBA-PB	4,7	5,10	-0,4	13.548
	OLIVEDOS-PB	5,5	5,10	0,4	3.843
	POMBAL-PB	7,9	5,10	2,8	32.684
	SÃO JOSÉ DE PIRANHAS-PB	6,5	5,10	1,4	19.846
171	SERRA BRANCA-PB	1,9	5,10	-3,2	13.488
	BERNARDINO BATISTA-PB	5,4	5,00	0,4	3.312
	CAAPORÃ-PB	3,2	5,00	-1,8	21.387
	CACIMBAS-PB	5	5,00	0	7.075
175	DESTERRO-PB	5	5,00	0	8.225
	TACIMA-PB	5,5	4,90	0,6	10.745
176	BARRA DE SÃO MIGUEL-PB	2,4	4,80	-2,4	5.865
	BOM JESUS-PB	6,2	4,80	1,4	2.514
	BONITO DE SANTA FÉ-PB	6,5	4,80	1,7	11.549
	ITAPORANGA-PB	7	4,80	2,2	24.317
	SÃO JOSÉ DO BONFIM-PB	4,8	4,80	0	3.452
182	UMBUZEIRO-PB	3,7	4,80	-1,1	9.874
	ÁGUA BRANCA-PB	4,1	4,70	-0,6	9.990
184	CURRAL VELHO-PB	5,3	4,70	0,6	2.526
185	CUBATI-PB	6,7	4,50	2,2	7.150
186	SÃO BENTINHO-PB	5,1	4,40	0,7	4.404
	GURINHÉM-PB	7,6	4,30	3,3	14.107
188	PARARI-PB	4	4,30	-0,3	1.809
	AREIAL-PB	3,9	4,10	-0,2	6.860
	IGARACY-PB	7	4,10	2,9	6.200
191	SERRA GRANDE-PB	6,3	4,10	2,2	3.067
	ALCANTIL-PB	5,4	4,00	1,4	5.425
	CATINGUEIRA-PB	4	4,00	0	4.912
	LAGOA-PB	4,4	4,00	0,4	4.698
	PRATA-PB	4,2	4,00	0,2	4.072
196	SANTANA DE MANGUEIRA-PB	6,6	4,00	2,6	5.257
	GADO BRAVO-PB	4,8	3,90	0,9	8.458
197	BOA VENTURA-PB	6,5	3,80	2,7	5.540
	PEDRA BRANCA-PB	7,5	3,80	3,7	3.791
200	SANTANA DOS GARROTES-PB	6,5	3,80	2,7	7.160
	AGUIAR-PB	5,1	3,70	1,4	5.580
203	RIACHÃO DO BACAMARTE-PB	6	3,70	2,3	4.448
	SANTA INÊS-PB	5,9	3,70	2,2	3.593
204	SÃO JOSÉ DE CAIANA-PB	4,5	3,60	0,9	6.206
	MATO GROSSO-PB	4,9	3,40	1,5	2.845

# RANKING DA TRANSPARÊNCIA

Posição	Município	1ª Avaliação	2ª Avaliação	Diferença	População
205	BELÉM DO BREJO DO CRUZ-PB	3,1	3,30	-0,2	7.306
	BOM SUCESSO-PB	2,5	3,30	-0,8	5.025
	NOVA OLINDA-PB	7,5	3,30	4,2	6.028
208	MARIZÓPOLIS-PB	4,5	3,20	1,3	6.473
209	LIVRAMENTO-PB	4,2	3,00	1,2	7.338
210	MONTADAS-PB	5,1	2,90	2,2	5.441
211	LAGOA SECA-PB	5,2	2,80	2,4	26.950
	SÃO JOSÉ DOS CORDEIROS-PB	4,2	2,80	1,4	3.739
213	PIANCÓ-PB	6	2,70	3,3	15.929
	SÃO JOSÉ DO BREJO DO CRU...	4,9	2,70	2,2	1.767
215	BREJO DOS SANTOS-PB	4,9	2,60	2,3	6.389
216	JERICÓ-PB	2,4	2,50	-0,1	7.703
217	SÃO JOÃO DO TIGRE-PB	3,5	2,40	1,1	4.437
218	SÃO DOMINGOS DO CARIRI-PB	3	2,00	1	2.543
219	GURJÃO-PB	3,6	1,40	2,2	3.344
220	MOGEIRO-PB	5,7	1,10	4,6	13.333
221	DIAMANTE-PB	6,1	1,00	5,1	6.613
222	CACHOEIRA DOS ÍNDIOS-PB	3,9	0,00	3,9	10.034
	IMACULADA-PB	1,4	0,00	1,4	11.705
	PILÕESINHOS-PB	5	0,00	5	5.138