

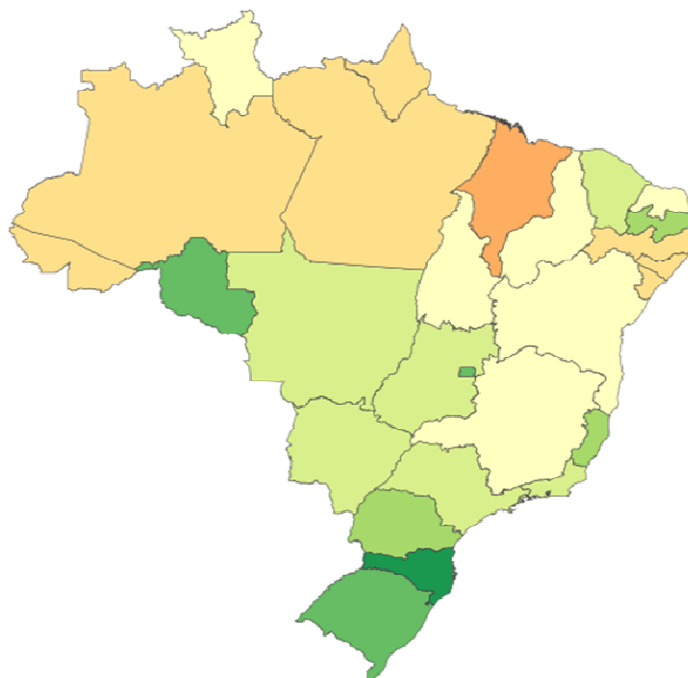
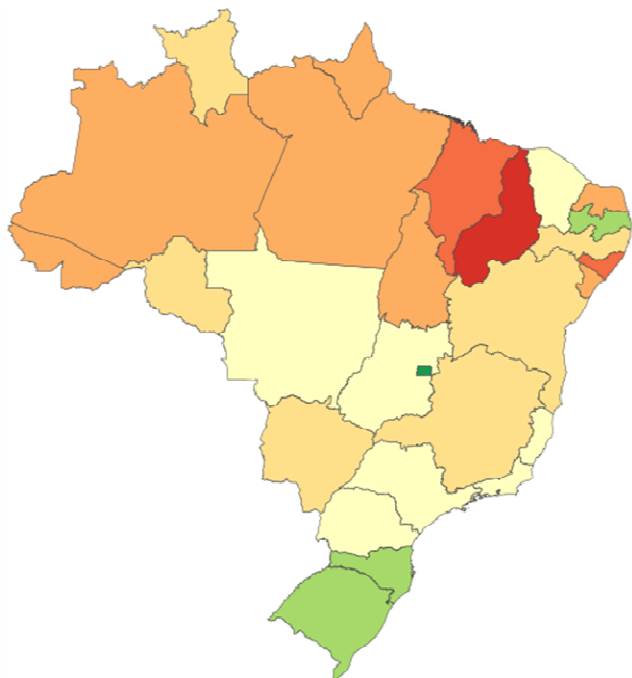
Visão Nacional

Índice Nacional 1ª Avaliação: 3,92

Índice Nacional 2ª Avaliação: 5,16

1ª Avaliação

2ª Avaliação

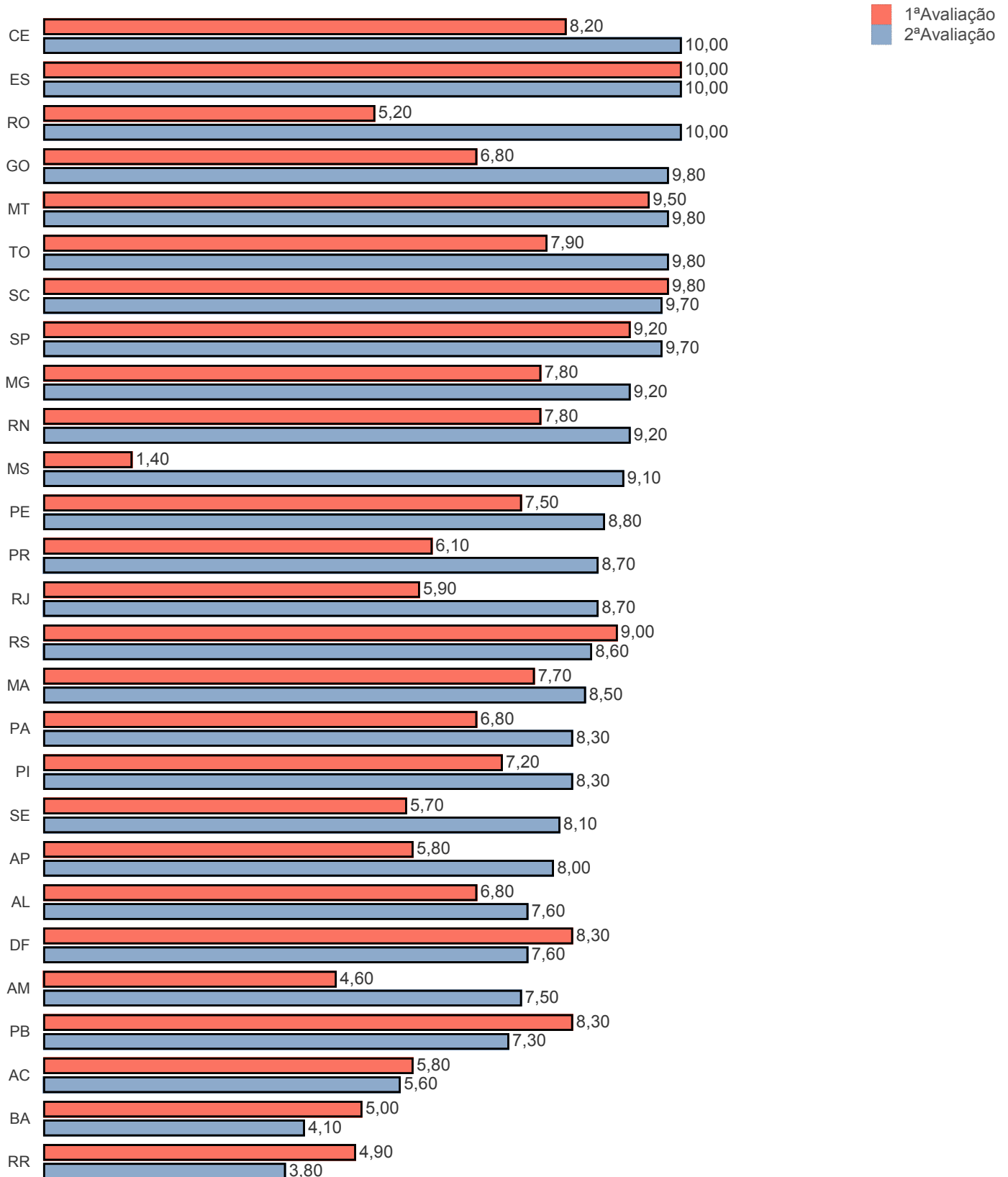


Visão Nacional

Índice Nacional 1ª Avaliação: 3,92

Índice Nacional 2ª Avaliação: 5,16

Índice de Transparência - Governo Estados

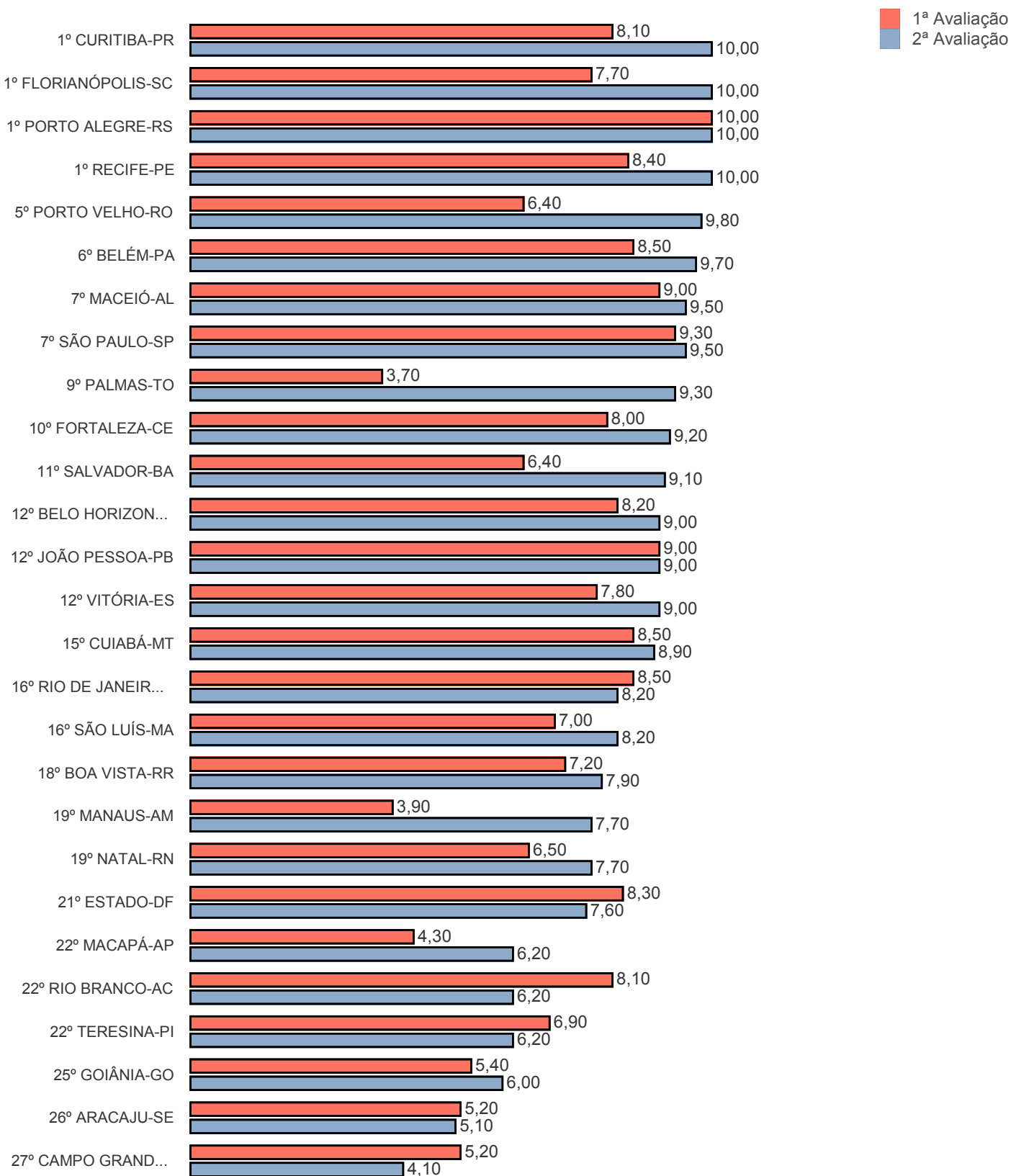


Visão Nacional

Índice Nacional 1ª Avaliação: 3,92

Índice Nacional 2ª Avaliação: 5,16

Índice de Transparência - Governo das Capitais

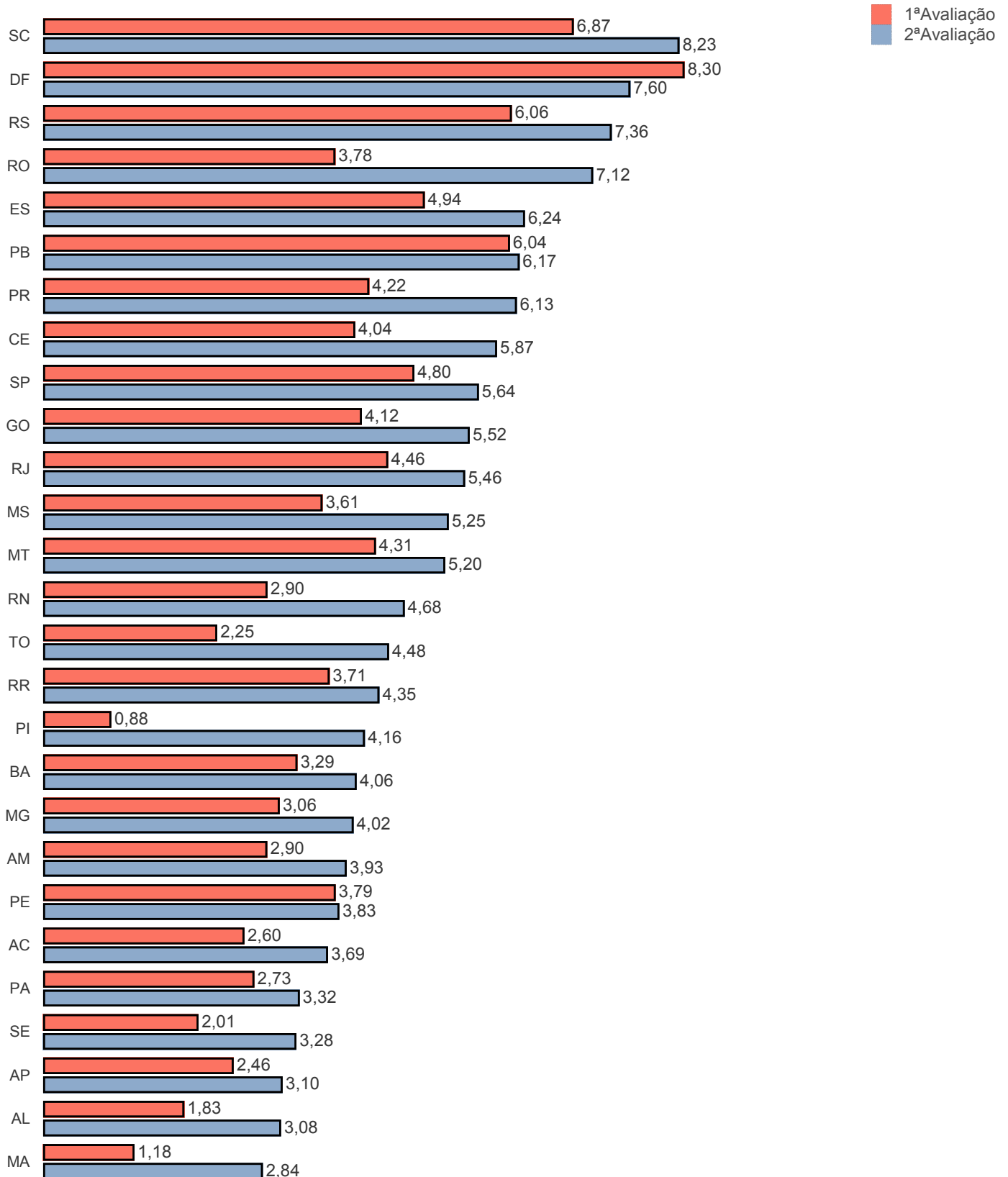


Visão Nacional

Índice Nacional 1ª Avaliação: 3,92

Índice Nacional 2ª Avaliação: 5,16

Índice de Transparência - Governo Municipal



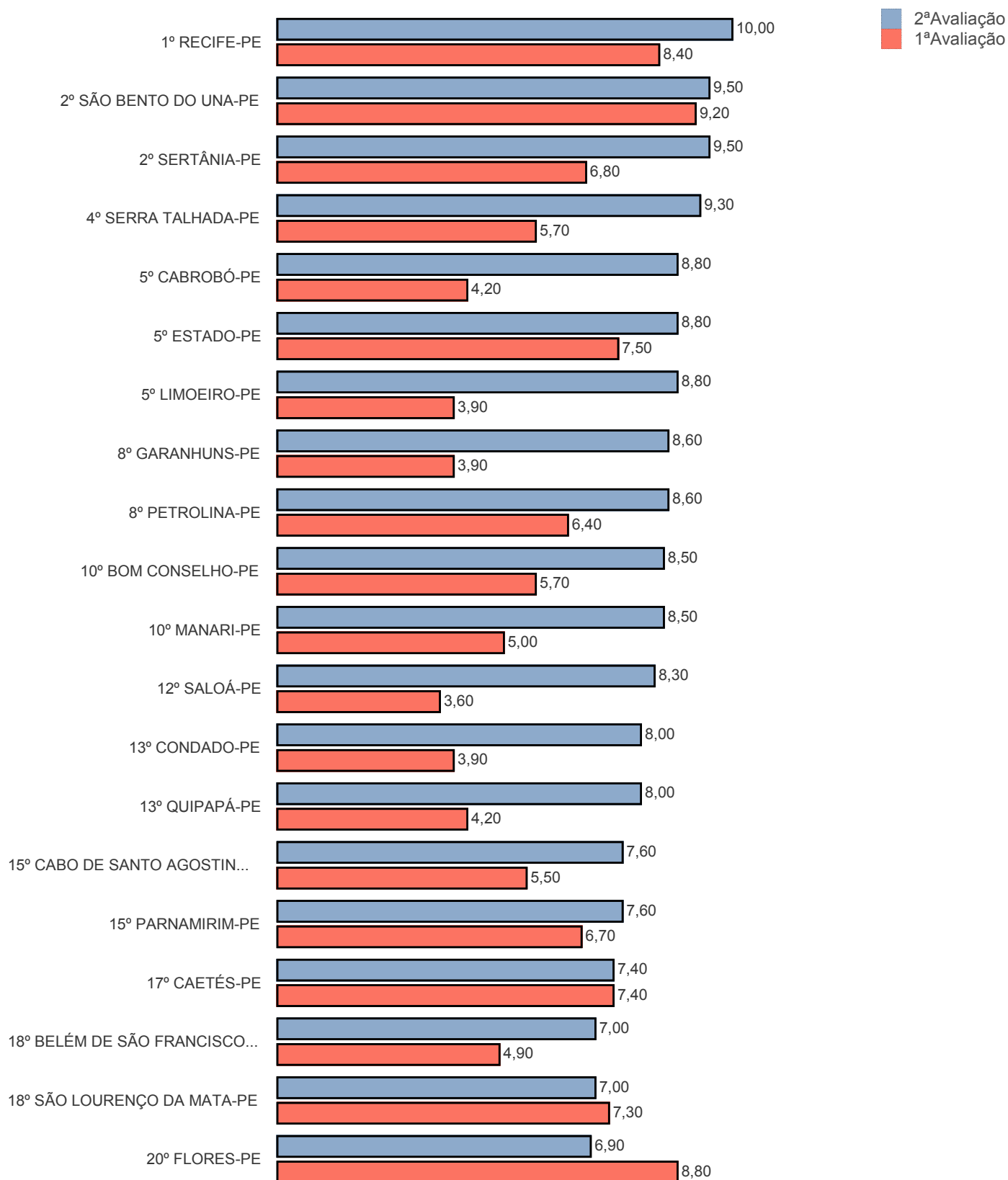
Visão Estadual PE

Índice Estadual 1ª Avaliação: 3,79

Índice Estadual 2ª Avaliação: 3,83

Municípios Avaliados: 184

20 Melhores (Estado e Municípios)



RANKING DA TRANSPARÊNCIA

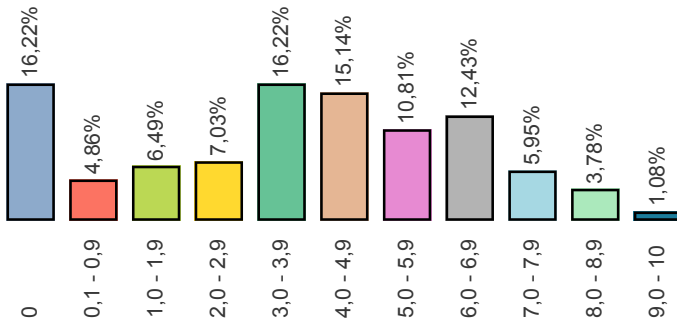
Visão Estadual PE

Índice Estadual 1ª Avaliação: 3,79

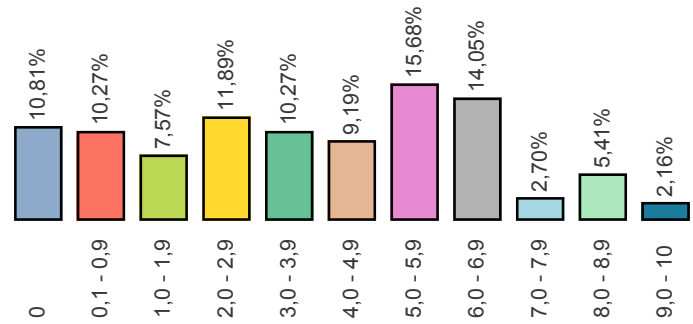
Índice Estadual 2ª Avaliação: 3,83

Municípios Avaliados: 184

Distribuição de Nota 1ª Avaliação



Distribuição de Nota 2ª Avaliação



Métrica	1ª Avaliação	2ª Avaliação	Diferença
Q1 1. O ente possui informações sobre Transparência na internet?	149	157	8
Q2 2. O site contém ferramenta de pesquisa de conteúdo que permita o acesso à informação?	109	114	5
Q3 3. Há informações sobre a receita nos últimos 6 meses, incluindo natureza, valor de previsão e valor arrecadado?	98	106	8
Q4 4. As despesas apresentam dados dos últimos 6 meses contendo:	0	0	0
Q4 a. Valor do empenho	94	102	8
Q4 b. Valor da liquidação	89	97	8
Q4 c. Favorecido	83	91	8
Q4 d. Valor do pagamento	93	101	8
Q5 5. O site apresenta dados nos últimos 6 meses contendo:	0	0	0
Q5 a. Íntegra dos editais de licitação	45	49	4
Q5 b. Resultado dos editais de licitação (vencedor é suficiente)	51	56	5
Q5 c. Contratos na íntegra	31	35	4
Q6 6. O ente divulga as seguintes informações concernentes a procedimentos licitatórios com dados dos últimos 6 meses?	0	0	0
Q6 a. Modalidade	62	68	6
Q6 b. Data	55	61	6
Q6 c. Valor	59	65	6
Q6 d. Número/Ano de edital	61	67	6
Q6 e. Objeto	62	68	6
Q7 7. O site apresenta:	0	0	0
Q7 a. A prestação de contas (Relatório de Gestão) do ano anterior	42	49	7
Q7 b. Relatório Resumido da Execução Orçamentária (RRO) dos últimos 6 meses	64	66	2
Q7 c. Relatório de Gestão Fiscal (RGF) dos últimos 6 meses	45	47	2
Q7 d. Relatório estatístico contendo a quantidade de pedidos de informação recebidos, atendidos e indeferidos, bem como informações genéricas sobre os solicitantes	10	11	1
Q8 8. O site possibilita a gravação de relatórios em diversos formatos eletrônicos, abertos não proprietários, tais como planilhas e texto (CSV), de modo a facilitar a análise das informações?	76	85	9
Q9 9. Possibilidade de entrega de um pedido de acesso de forma presencial:	0	0	0
Q9 a. Existe indicação precisa no site de funcionamento de um SIC físico	50	55	5
Q9 b. Há indicação do órgão	54	59	5
Q9 c. Há indicação de endereço	60	64	4
Q9 d. Há indicação de telefone	56	60	4
Q9 e. Há indicação dos horários de funcionamento	40	43	3
Q10 10. Há possibilidade de envio de pedidos de informação de forma eletrônica (E-SIC)?	90	97	7
Q11 11. Apresenta possibilidade de acompanhamento posterior da solicitação?	47	53	6
Q12 12. A solicitação por meio do e-SIC é feita de forma fácil e simples sem a exigência de pelo menos um dos seguintes itens de identificação do requerente que dificultem ou impossibilitem o acesso à informação, tais como: envio de documentos, assinatura reconhecida, declaração de responsabilidade, maioridade?	75	83	8
Q13 13. No site está disponibilizado o registro das competências e estrutura organizacional do ente?	64	69	5
Q14 14. O Portal disponibiliza endereços e telefones das respectivas unidades e horários de atendimento ao público?	60	66	6
Q15 15. Há divulgação de remuneração individualizada por nome do agente público?	33	36	3
Q16 16. Há divulgação de diárias e passagens por nome de favorecido e constando, data, destino, cargo e motivo de viagem?	21	24	3

RANKING DA TRANSPARÊNCIA

Posição	Município	1ª Avaliação	2ª Avaliação	Diferença	População
1	RECIFE-PE	8,40	10,00	1,60	1.608.488
2	SÃO BENTO DO UNA-PE	9,20	9,50	0,30	57.046
	SERTÂNIA-PE	6,80	9,50	2,70	35.207
4	SERRA TALHADA-PE	5,70	9,30	3,60	83.712
	CABROBÓ-PE	4,20	8,80	4,60	32.927
5	ESTADO-PE	7,50	8,80	1,30	8.796.448
	LIMOEIRO-PE	3,90	8,80	4,90	56.336
8	GARANHUNS-PE	3,90	8,60	4,70	136.057
	PETROLINA-PE	6,40	8,60	2,20	326.017
10	BOM CONSELHO-PE	5,70	8,50	2,80	47.520
	MANARI-PE	5,00	8,50	3,50	19.910
12	SALOÁ-PE	3,60	8,30	4,70	15.722
13	CONDADO-PE	3,90	8,00	4,10	25.632
	QUIPAPÁ-PE	4,20	8,00	3,80	25.381
15	CABO DE SANTO AGOSTINHO...	5,50	7,60	2,10	198.383
	PARNAMIRIM-PE	6,70	7,60	0,90	21.093
17	CAETÉS-PE	7,40	7,40	0,00	27.959
18	BELÉM DE SÃO FRANCISCO-PE	4,90	7,00	2,10	20.678
	SÃO LOURENÇO DA MATA-PE	7,30	7,00	-0,30	109.298
20	FLORES-PE	8,80	6,90	-1,90	22.599
	ÁGUAS BELAS-PE	1,90	6,80	4,90	42.291
21	AMARAJI-PE	7,20	6,80	-0,40	22.600
	GOIANA-PE	6,90	6,80	-0,10	78.287
	MACAPARANA-PE	0,80	6,80	6,00	24.904
	ANGELIM-PE	8,00	6,70	-1,30	10.795
	BELO JARDIM-PE	0,00	6,70	6,70	75.186
25	IATI-PE	8,00	6,70	-1,30	18.962
	LAJEDO-PE	9,00	6,70	-2,30	38.898
	MORENO-PE	6,10	6,70	0,60	60.435
30	CARUARU-PE	7,10	6,60	-0,50	342.328
	TERRA NOVA-PE	5,10	6,60	1,50	10.052
	ARCOVERDE-PE	6,30	6,50	0,20	72.672
32	JUCATI-PE	7,70	6,50	-1,20	11.133
	MACHADOS-PE	4,70	6,50	1,80	15.046
	SANTA MARIA DA BOA VISTA-PE	3,60	6,50	2,90	41.103
36	POMBOS-PE	0,00	6,40	6,40	26.779
37	CANHOTINHO-PE	0,00	6,30	6,30	24.877
	CHÃ GRANDE-PE	5,10	6,20	1,10	21.142
38	CORRENTES-PE	1,90	6,20	4,30	17.901
	SANTA FILOMENA-PE	5,30	6,20	0,90	14.076
	CALÇADO-PE	6,20	6,10	-0,10	11.179
41	ITAPISSUMA-PE	1,90	6,10	4,20	25.514
	PESQUEIRA-PE	7,30	6,10	-1,20	65.770
	TUPANATINGA-PE	3,30	6,10	2,80	26.172
45	ARARIPINA-PE	3,90	6,00	2,10	82.298
	BOM JARDIM-PE	5,00	5,80	0,80	38.871
	BONITO-PE	3,10	5,80	2,70	38.122
46	DORMENTES-PE	3,70	5,80	2,10	18.126
	FEIRA NOVA-PE	5,80	5,80	0,00	21.579
	PARANATAMA-PE	0,00	5,80	5,80	11.449
51	SANHARÓ-PE	5,40	5,70	0,30	24.556
	XEXÉU-PE	0,00	5,70	5,70	14.549
	CARNAÍBA-PE	4,90	5,60	0,70	19.253
53	IGARASSU-PE	2,30	5,60	3,30	110.917
	SURUBIM-PE	6,00	5,60	-0,40	62.530
	TIMBAÚBA-PE	4,60	5,50	0,90	53.844
56	VERTENTES-PE	0,00	5,50	5,50	19.720
	VICÊNCIA-PE	5,10	5,50	0,40	32.014
	CHÃ DE ALEGRIA-PE	0,00	5,40	5,40	13.105
	FERREIROS-PE	2,40	5,40	3,00	11.904
59	OLINDA-PE	6,50	5,40	-1,10	388.821
	OURICURI-PE	4,50	5,40	0,90	67.098
	TEREZINHA-PE	0,00	5,40	5,40	7.025
	BUIQUE-PE	4,40	5,30	0,90	55.905
64	IPOJUCA-PE	5,10	5,30	0,20	89.660
	ITAPETIM-PE	8,20	5,30	-2,90	13.855

RANKING DA TRANSPARÊNCIA

Posição	Município	1ª Avaliação	2ª Avaliação	Diferença	População
64	VENTUROSA-PE	4,60	5,30	0,70	17.666
	BUENOS AIRES-PE	3,30	5,20	1,90	12.974
68	CALUMBI-PE	3,70	5,20	1,50	5.749
	LAGOA DO CARRO-PE	4,90	5,20	0,30	17.247
71	LAGOA GRANDE-PE	1,50	5,10	3,60	24.475
	OROBÓ-PE	4,50	5,10	0,60	23.608
73	CATENDE-PE	5,20	5,00	-0,20	40.857
	INAJÁ-PE	6,60	5,00	-1,60	21.475
75	CEDRO-PE	3,60	4,80	1,20	11.421
76	CUPIRA-PE	6,70	4,70	-2,00	23.769
77	TABIRA-PE	6,90	4,60	-2,30	27.778
	TUPARETAMA-PE	6,40	4,60	-1,80	8.139
79	BREJÃO-PE	2,00	4,50	2,50	8.997
80	FLORESTA-PE	2,70	4,40	1,70	31.454
81	SOLIDÃO-PE	3,60	4,30	0,70	5.934
	RIACHO DAS ALMAS-PE	5,10	4,20	-0,90	20.064
82	SÃO JOSÉ DO EGITO-PE	8,40	4,20	-4,20	33.188
	SÃO VICENTE FERRER-PE	6,40	4,20	-2,20	17.688
	AGRESTINA-PE	4,30	4,10	-0,20	24.052
85	CORTÊS-PE	0,00	4,10	4,10	12.624
	IBIMIRIM-PE	6,90	4,10	-2,80	28.403
	TACARATU-PE	8,40	4,10	-4,30	24.236
	OROCÓ-PE	0,00	4,00	4,00	14.261
89	SALGUEIRO-PE	6,60	4,00	-2,60	59.409
	SIRINHAÉM-PE	3,40	4,00	0,60	43.620
92	SERRITA-PE	0,90	3,90	3,00	18.985
	GRAVATÁ-PE	5,90	3,80	-2,10	81.182
93	IBIRAJUBA-PE	4,60	3,80	-0,80	7.719
	SANTA CRUZ DO CAPIBARIBE-PE	3,50	3,80	0,30	99.232
	CAMOCIM DE SÃO FÉLIX-PE	3,20	3,70	0,50	18.138
96	SAIRÉ-PE	4,30	3,70	-0,60	10.633
	TRINDADE-PE	6,10	3,70	-2,40	29.182
99	SÃO JOAQUIM DO MONTE-PE	5,30	3,60	-1,70	21.126
	TORITAMA-PE	4,50	3,60	-0,90	41.035
101	TACAIMBÓ-PE	4,40	3,50	-0,90	12.912
	AFRÂNIO-PE	0,00	3,40	3,40	18.831
102	MOREILÂNDIA-PE	6,20	3,40	-2,80	11.245
	PALMEIRINA-PE	3,60	3,40	-0,20	8.078
105	VITÓRIA DE SANTO ANTÃO-PE	2,90	3,30	0,40	134.871
106	ÁGUA PRETA-PE	7,70	3,20	-4,50	35.344
	JOÃO ALFREDO-PE	0,00	3,10	3,10	32.651
107	LAGOA DO ITAENGA-PE	0,00	3,10	3,10	21.244
	SANTA CRUZ-PE	0,00	3,10	3,10	14.675
110	BARREIROS-PE	3,10	3,00	-0,10	42.105
	JAQUEIRA-PE	1,90	2,90	1,00	11.680
111	PAUDALHO-PE	4,40	2,90	-1,50	54.547
	SÃO JOSÉ DA COROA GRAND...	3,30	2,90	-0,40	20.005
114	PASSIRA-PE	4,70	2,80	-1,90	29.031
	TAQUARITINGA DO NORTE-PE	3,70	2,80	-0,90	27.188
116	AFOGADOS DA INGAZEIRA-PE	3,10	2,70	-0,40	36.547
	BREJO DA MADRE DE DEUS-PE	2,10	2,70	0,60	48.541
118	BEZERROS-PE	0,00	2,60	2,60	60.301
	CAPOEIRAS-PE	0,00	2,60	2,60	20.000
120	ESCADA-PE	3,00	2,40	-0,60	66.907
121	SALGADINHO-PE	2,20	2,30	0,10	10.252
	BARRA DE GUABIRABA-PE	5,60	2,20	-3,40	13.808
	JATAÚBA-PE	0,00	2,20	2,20	16.770
122	JUPI-PE	3,30	2,20	-1,10	14.427
	NAZARÉ DA MATA-PE	3,10	2,20	-0,90	31.951
	POÇÃO-PE	2,00	2,20	0,20	11.263
	ALAGOINHA-PE	5,20	2,10	-3,10	14.250
127	ITACURUBA-PE	0,00	2,10	2,10	4.700
	JATOBÁ-PE	4,50	2,10	-2,40	14.526
	CARPINA-PE	0,20	2,00	1,80	80.194
130	SANTA MARIA DO CAMBUCÁ-PE	4,00	2,00	-2,00	13.728
	SÃO JOSÉ DO BELMONTE-PE	0,20	2,00	1,80	33.610
133	LAGOA DO OURO-PE	5,90	1,90	-4,00	12.777
134	RIO FORMOSO-PE	3,00	1,80	-1,20	23.078
135	ABREU E LIMA-PE	0,00	1,70	1,70	98.201

RANKING DA TRANSPARÊNCIA

Posição	Município	1ª Avaliação	2ª Avaliação	Diferença	População
135	CAMARAGIBE-PE	3,40	1,70	-1,70	152.840
	CASINHAS-PE	1,70	1,70	0,00	14.189
	VERDEJANTE-PE	4,90	1,70	-3,20	9.430
139	PALMARES-PE	0,90	1,60	0,70	62.020
	TAMANDARÉ-PE	1,70	1,60	-0,10	22.323
141	JOAQUIM NABUCO-PE	2,70	1,40	-1,30	16.038
	LAGOA DOS GATOS-PE	1,70	1,40	-0,30	16.131
143	ARAÇOÍABA-PE	0,00	1,30	1,30	19.579
	SANTA CRUZ DA BAIXA VERD...	6,20	1,30	-4,90	12.308
145	BREJINHO-PE	6,70	1,10	-5,60	7.464
	CACHOEIRINHA-PE	3,10	1,10	-2,00	19.814
147	IPUBI-PE	1,20	0,90	-0,30	29.338
148	BODOCÓ-PE	4,10	0,80	-3,30	37.054
	JABOATÃO DOS GUARARAPES...	0,00	0,80	0,80	680.943
	PETROLÂNDIA-PE	2,60	0,80	-1,80	34.939
	TRIUNFO-PE	7,50	0,80	-6,70	15.264
152	GAMELEIRA-PE	0,20	0,60	0,40	29.829
	PAULISTA-PE	0,70	0,60	-0,10	319.769
	QUIXABA-PE	7,30	0,60	-6,70	6.835
	SÃO JOÃO-PE	7,50	0,60	-6,90	22.284
157	VERTENTE DO LÉRIO-PE	3,60	0,60	-3,00	7.802
	ALTINHO-PE	3,30	0,40	-2,90	22.865
	INGAZEIRA-PE	6,90	0,40	-6,50	4.563
	ITAQUITINGA-PE	0,00	0,40	0,40	16.696
161	SANTA TEREZINHA-PE	2,50	0,40	-2,10	11.571
	EXU-PE	4,80	0,20	-4,60	32.001
	FREI MIGUELINHO-PE	0,00	0,20	0,20	15.036
	ILHA DE ITAMARACÁ-PE	0,00	0,20	0,20	24.413
166	ITAMBÉ-PE	0,00	0,20	0,20	36.256
	TRACUNHAÉM-PE	0,20	0,20	0,00	13.547
	ALIANÇA-PE	2,70	0,00	-2,70	38.248
	BELÉM DE MARIA-PE	0,00	0,00	0,00	11.833
	BETÂNIA-PE	5,00	0,00	-5,00	12.487
	CAMUTANGA-PE	3,60	0,00	-3,60	8.428
	CARNAUBEIRA DA PENHA-PE	4,00	0,00	-4,00	12.496
	CUMARU-PE	1,90	0,00	-1,90	13.960
	CUSTÓDIA-PE	2,10	0,00	-2,10	35.884
	GLÓRIA DO GOITÁ-PE	0,00	0,00	0,00	30.111
	GRANITO-PE	4,80	0,00	-4,80	7.251
	IGUARACY-PE	6,30	0,00	-6,30	12.117
	ITAÍBA-PE	0,20	0,00	-0,20	26.462
	JUREMA-PE	0,00	0,00	0,00	15.112
	MARAIAL-PE	1,70	0,00	-1,70	11.858
	MIRANDIBA-PE	4,70	0,00	-4,70	15.008
PANELAS-PE	0,00	0,00	0,00	26.490	
PEDRA-PE	4,50	0,00	-4,50	21.609	
PRIMAVERA-PE	4,80	0,00	-4,80	14.358	
RIBEIRÃO-PE	0,00	0,00	0,00	46.433	
SÃO BENEDITO DO SUL-PE	6,10	0,00	-6,10	15.105	
SÃO CAETANO-PE	1,90	0,00	-1,90	36.626	