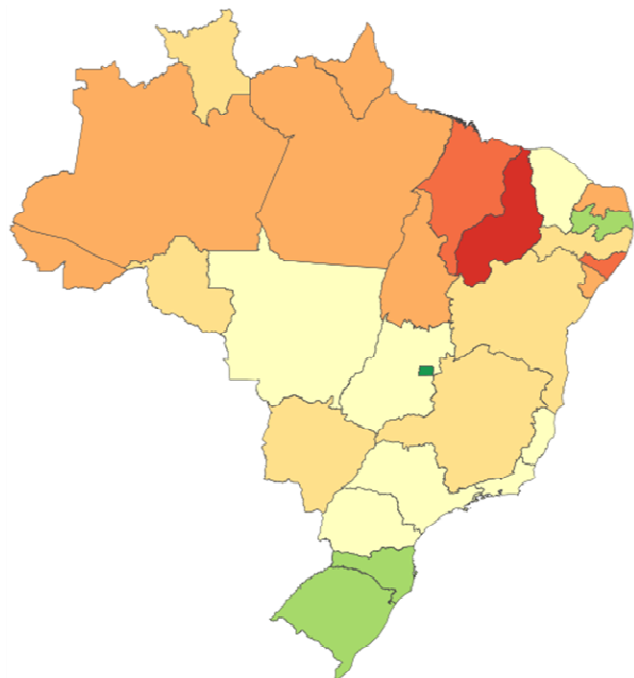


Visão Nacional

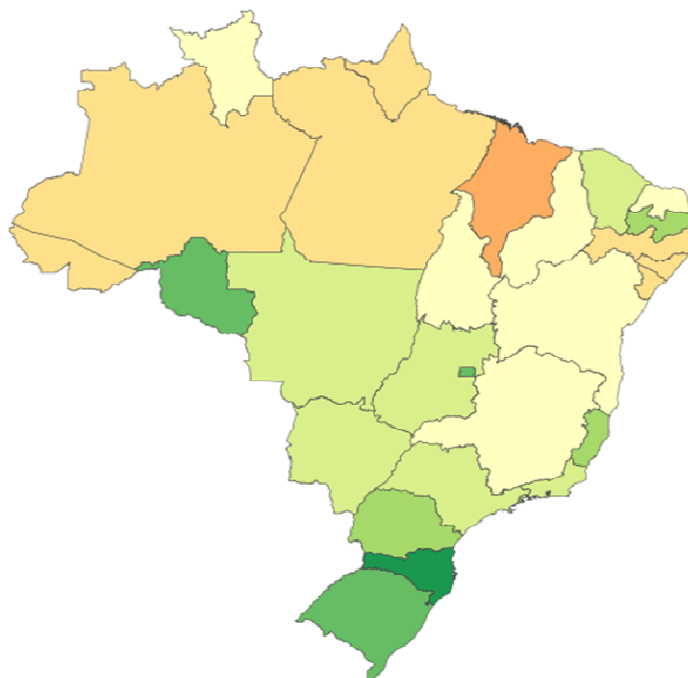
Índice Nacional 1ª Avaliação: 3,92

Índice Nacional 2ª Avaliação: 5,15

1ª Avaliação



2ª Avaliação

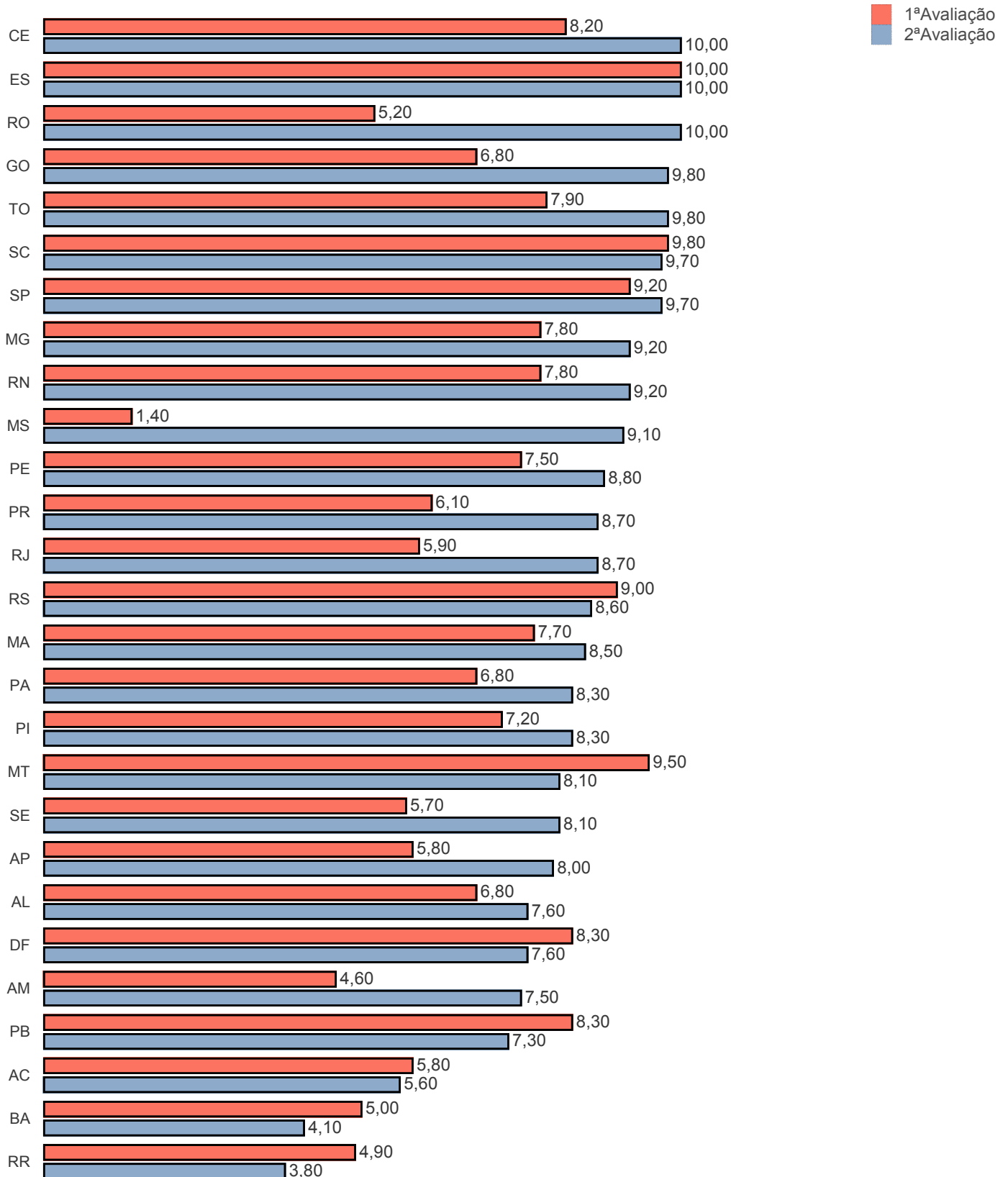


Visão Nacional

Índice Nacional 1ª Avaliação: 3,92

Índice Nacional 2ª Avaliação: 5,15

Índice de Transparência - Governo Estados

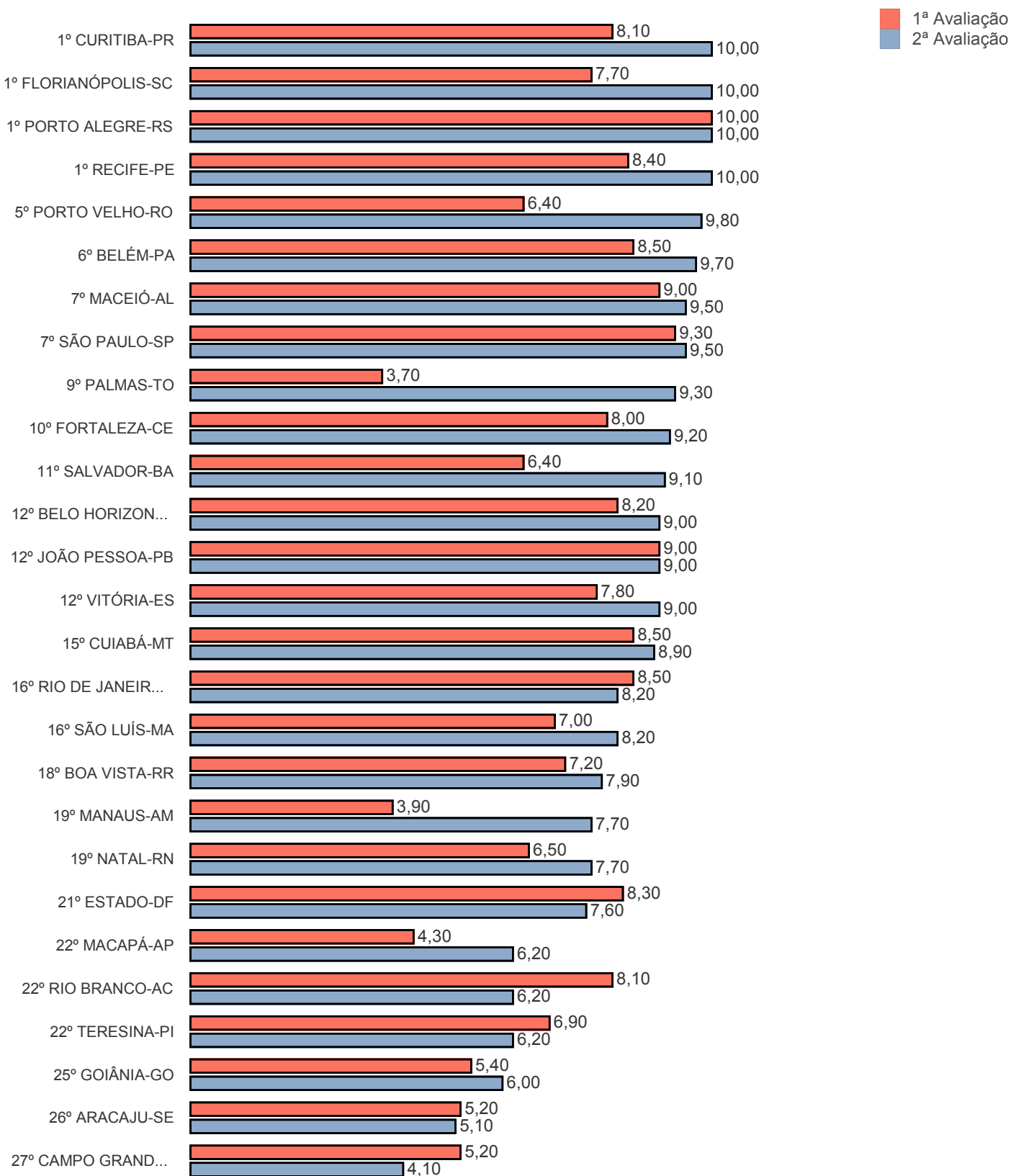


Visão Nacional

Índice Nacional 1ª Avaliação: 3,92

Índice Nacional 2ª Avaliação: 5,15

Índice de Transparência - Governo das Capitais

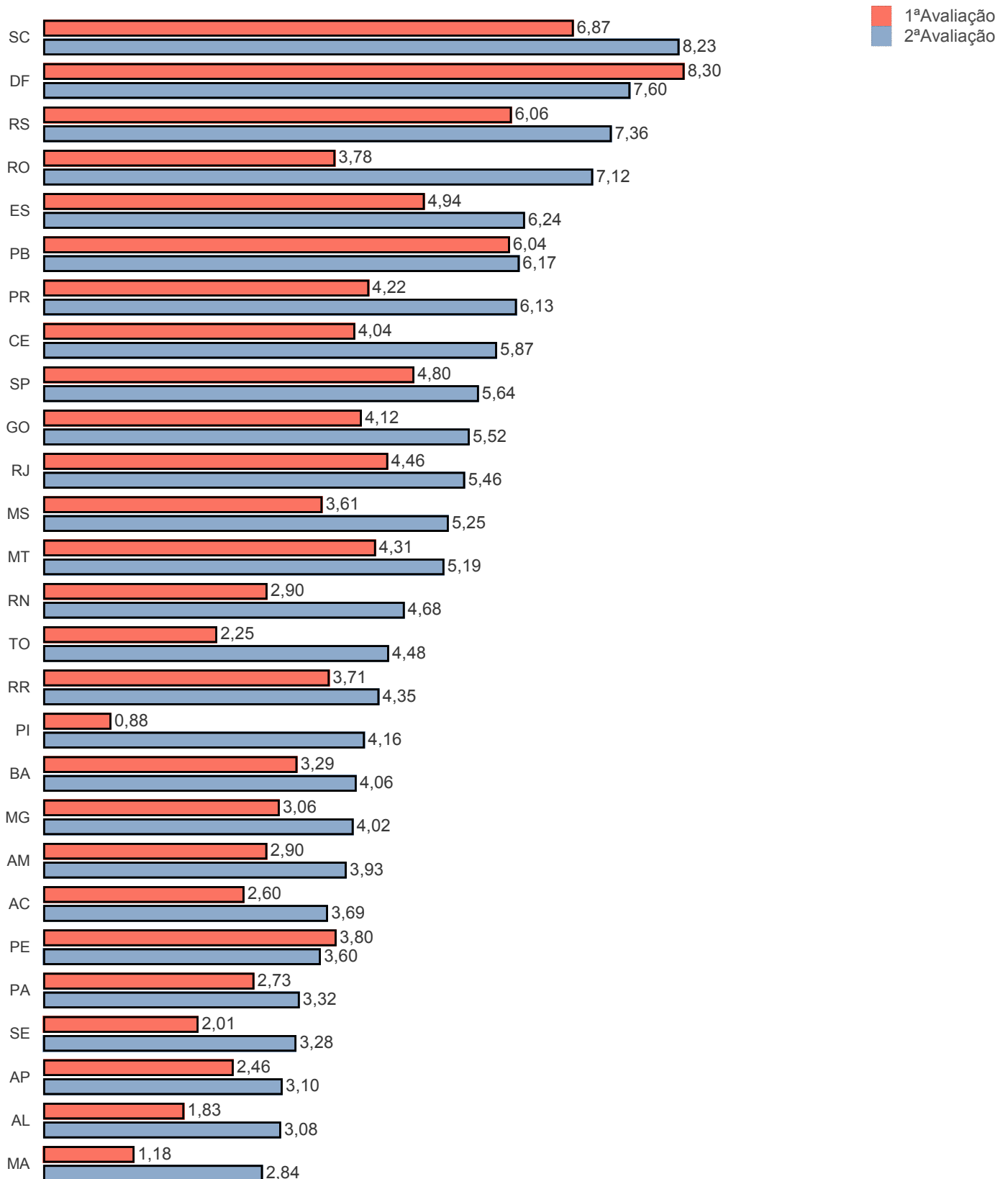


Visão Nacional

Índice Nacional 1ª Avaliação: 3,92

Índice Nacional 2ª Avaliação: 5,15

Índice de Transparência - Governo Municipal



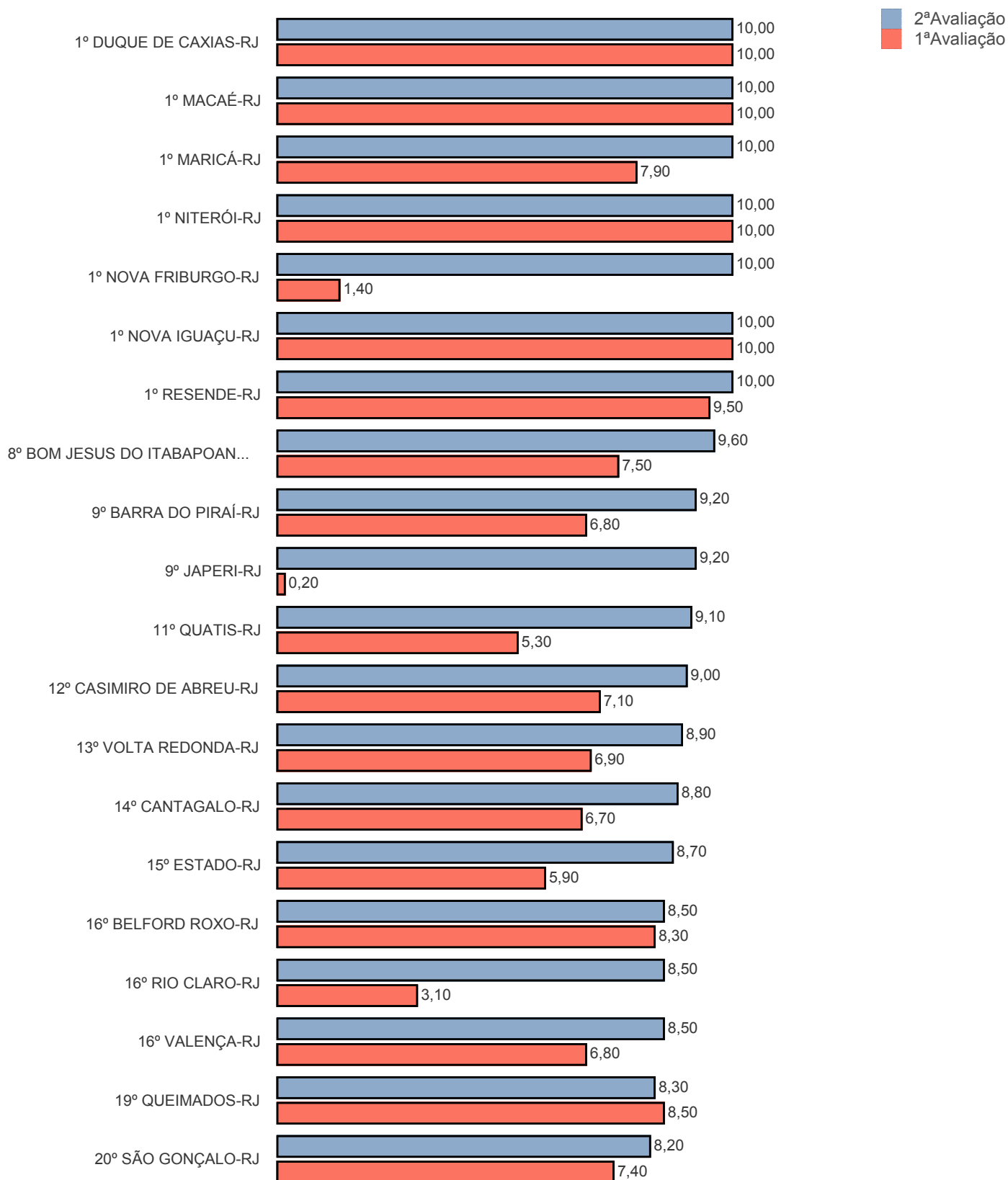
Visão Estadual RJ

Índice Estadual 1ª Avaliação: 4,46

Índice Estadual 2ª Avaliação: 5,46

Municípios Avaliados: 92

20 Melhores (Estado e Municípios)



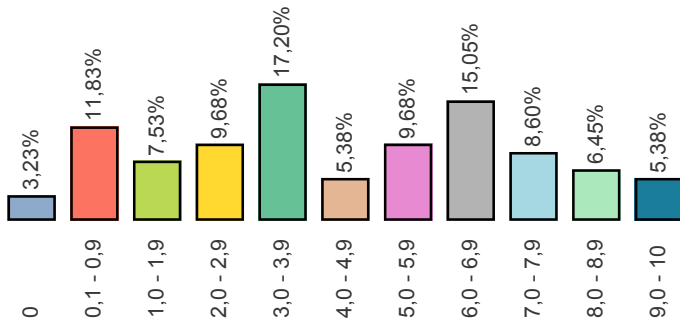
Visão Estadual RJ

Índice Estadual 1ª Avaliação: 4,46

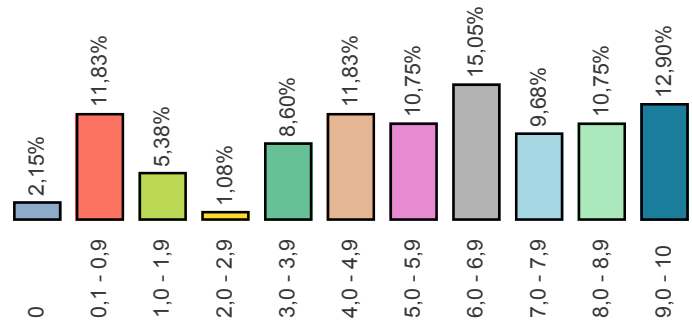
Índice Estadual 2ª Avaliação: 5,46

Municípios Avaliados: 92

Distribuição de Nota 1ª Avaliação



Distribuição de Nota 2ª Avaliação



Métrica	1ª Avaliação	2ª Avaliação	Diferença
Q1 1. O ente possui informações sobre Transparência na internet?	85	85	0
Q2 2. O site contém ferramenta de pesquisa de conteúdo que permita o acesso à informação?	82	82	0
Q3 3. Há informações sobre a receita nos últimos 6 meses, incluindo natureza, valor de previsão e valor arrecadado?	64	64	0
Q4 4. As despesas apresentam dados dos últimos 6 meses contendo:	0	0	0
Q4 a. Valor do empenho	64	64	0
Q4 b. Valor da liquidação	60	60	0
Q4 c. Favorecido	64	64	0
Q4 d. Valor do pagamento	62	62	0
Q5 5. O site apresenta dados nos últimos 6 meses contendo:	0	0	0
Q5 a. Íntegra dos editais de licitação	40	41	1
Q5 b. Resultado dos editais de licitação (vencedor é suficiente)	46	48	2
Q5 c. Contratos na íntegra	29	30	1
Q6 6. O ente divulga as seguintes informações concernentes a procedimentos licitatórios com dados dos últimos 6 meses?	0	0	0
Q6 a. Modalidade	64	65	1
Q6 b. Data	63	64	1
Q6 c. Valor	51	53	2
Q6 d. Número/Ano de edital	61	62	1
Q6 e. Objeto	61	62	1
Q7 7. O site apresenta:	0	0	0
Q7 a. A prestação de contas (Relatório de Gestão) do ano anterior	32	33	1
Q7 b. Relatório Resumido da Execução Orçamentária (RRO) dos últimos 6 meses	39	40	1
Q7 c. Relatório de Gestão Fiscal (RGF) dos últimos 6 meses	32	33	1
Q7 d. Relatório estatístico contendo a quantidade de pedidos de informação recebidos, atendidos e indeferidos, bem como informações genéricas sobre os solicitantes	33	34	1
Q8 8. O site possibilita a gravação de relatórios em diversos formatos eletrônicos, abertos não proprietários, tais como planilhas e texto (CSV), de modo a facilitar a análise das informações?	46	47	1
Q9 9. Possibilidade de entrega de um pedido de acesso de forma presencial:	0	0	0
Q9 a. Existe indicação precisa no site de funcionamento de um SIC físico	52	53	1
Q9 b. Há indicação do órgão	49	50	1
Q9 c. Há indicação de endereço	52	53	1
Q9 d. Há indicação de telefone	52	53	1
Q9 e. Há indicação dos horários de funcionamento	43	44	1
Q10 10. Há possibilidade de envio de pedidos de informação de forma eletrônica (E-SIC)?	65	65	0
Q11 11. Apresenta possibilidade de acompanhamento posterior da solicitação?	50	50	0
Q12 12. A solicitação por meio do e-SIC é feita de forma fácil e simples sem a exigência de pelo menos um dos seguintes itens de identificação do requerente que dificultem ou impossibilitem o acesso à informação, tais como: envio de documentos, assinatura reconhecida, declaração de responsabilidade, maioridade?	64	64	0
Q13 13. No site está disponibilizado o registro das competências e estrutura organizacional do ente?	46	47	1
Q14 14. O Portal disponibiliza endereços e telefones das respectivas unidades e horários de atendimento ao público?	55	56	1
Q15 15. Há divulgação de remuneração individualizada por nome do agente público?	22	24	2
Q16 16. Há divulgação de diárias e passagens por nome de favorecido e constando, data, destino, cargo e motivo de viagem?	24	25	1

RANKING DA TRANSPARÊNCIA

Posição	Município	1ª Avaliação	2ª Avaliação	Diferença	População
1	DUQUE DE CAXIAS-RJ	10	10,00	0	878.402
	MACAÉ-RJ	10	10,00	0	229.624
	MARICÁ-RJ	7,9	10,00	-2,1	143.111
	NITERÓI-RJ	10	10,00	0	495.470
	NOVA FRIBURGO-RJ	1,4	10,00	-8,6	184.460
	NOVA IGUAÇU-RJ	10	10,00	0	806.177
	RESENDE-RJ	9,5	10,00	-0,5	124.316
8	BOM JESUS DO ITABAPOANA-RJ	7,5	9,60	-2,1	35.896
9	BARRA DO PIRAÍ-RJ	6,8	9,20	-2,4	96.568
	JAPERI-RJ	0,2	9,20	-9	99.141
11	QUATIS-RJ	5,3	9,10	-3,8	13.415
12	CASIMIRO DE ABREU-RJ	7,1	9,00	-1,9	39.414
13	VOLTA REDONDA-RJ	6,9	8,90	-2	262.259
14	CANTAGALO-RJ	6,7	8,80	-2,1	19.792
15	ESTADO-RJ	5,9	8,70	-2,8	15.989.929
16	BELFORD ROXO-RJ	8,3	8,50	-0,2	479.386
	RIO CLARO-RJ	3,1	8,50	-5,4	17.768
	VALENÇA-RJ	6,8	8,50	-1,7	73.445
19	QUEIMADOS-RJ	8,5	8,30	0,2	142.709
20	RIO DE JANEIRO-RJ	8,5	8,20	0,3	6.453.682
	SÃO GONÇALO-RJ	7,4	8,20	-0,8	1.031.903
22	SANTO ANTÔNIO DE PÁDUA-RJ	6,1	8,00	-1,9	41.108
23	BARRA MANSÁ-RJ	5,2	7,90	-2,7	179.697
24	CACHOEIRAS DE MACACU-RJ	6,4	7,80	-1,4	55.967
	PIRAÍ-RJ	8,5	7,80	0,7	27.579
	SILVA JARDIM-RJ	8,4	7,80	0,6	21.336
27	PARATY-RJ	7,9	7,70	0,2	39.965
	SÃO JOSÉ DE UBÁ-RJ	5,2	7,70	-2,5	7.175
29	CARAPEBUS-RJ	3,7	7,50	-3,8	14.713
	MANGARATIBA-RJ	8,6	7,50	1,1	40.008
	PETRÓPOLIS-RJ	2,7	7,50	-4,8	298.017
32	ITAGUAÍ-RJ	7,5	6,90	0,6	117.374
	SÃO JOÃO DE MERITI-RJ	4,8	6,90	-2,1	460.711
34	ARARUAMA-RJ	3,7	6,80	-3,1	120.948
	CAMPOS DOS GOYTACAZES-RJ	7,4	6,80	0,6	480.648
	ITAPERUNA-RJ	6	6,80	-0,8	98.521
37	BOM JARDIM-RJ	6,3	6,50	-0,2	26.126
	SÃO PEDRO DA ALDEIA-RJ	6,4	6,50	-0,1	95.318
39	ANGRA DOS REIS-RJ	3,8	6,40	-2,6	184.940
40	MAGÉ-RJ	0,4	6,30	-5,9	233.634
41	LAJE DO MURIAÉ-RJ	4,8	6,10	-1,3	7.341
42	ENGENHEIRO PAULO DE FRO... ITABORAÍ-RJ	7,4	6,00	1,4	13.566
	ITALVA-RJ	6,1	6,00	0,1	227.168
	SÃO JOÃO DA BARRA-RJ	5,9	6,00	-0,1	14.489
	COMENDADOR LEVY GASPAR... PINHEIRAL-RJ	1,4	6,00	-4,6	34.273
46	PINHEIRAL-RJ	3,5	5,90	-2,4	8.245
	RIO BONITO-RJ	6,3	5,90	0,4	23.691
49	MESQUITA-RJ	6	5,90	0,1	57.284
50	MESQUITA-RJ	2,4	5,60	-3,2	170.473
	ARMAÇÃO DOS BÚZIOS-RJ	1,4	5,40	-4	30.439
52	VARRE-SAI-RJ	1,9	5,40	-3,5	9.966
	CONCEIÇÃO DE MACABU-RJ	4	5,30	-1,3	22.006
54	SEROPÉDICA-RJ	5,8	5,30	0,5	82.090
55	NILÓPOLIS-RJ	2,2	5,10	-2,9	158.299
56	CABO FRIO-RJ	3,5	5,00	-1,5	204.486
	PARAÍBA DO SUL-RJ	2,4	4,90	-2,5	42.159
58	SUMIDOURO-RJ	5,3	4,90	0,4	15.099
	ITATIAIA-RJ	1,9	4,80	-2,9	29.996
60	TERESÓPOLIS-RJ	5,2	4,80	0,4	171.482
61	QUISSAMÃ-RJ	2,4	4,70	-2,3	22.261
62	SANTA MARIA MADALENA-RJ	3,5	4,60	-1,1	10.253
63	PATY DO ALFERES-RJ	3,6	4,40	-0,8	26.758
63	NATIVIDADE-RJ	2,7	4,10	-1,4	15.040
	TRÊS RIOS-RJ	5,1	4,10	1	78.998
65	CORDEIRO-RJ	4,5	4,00	0,5	20.965
	RIO DAS OSTRAS-RJ	6,6	4,00	2,6	127.171

RANKING DA TRANSPARÊNCIA

Posição	Município	1ª Avaliação	2ª Avaliação	Diferença	População
67	SAPUCAIA-RJ	3,4	3,90	-0,5	17.608
68	TANGUÁ-RJ	3,6	3,80	-0,2	32.140
69	VASSOURAS-RJ	2,1	3,60	-1,5	35.275
70	GUAPIMIRIM-RJ	3,1	3,50	-0,4	55.626
	SAQUAREMA-RJ	0,4	3,50	-3,1	80.915
72	CARDOSO MOREIRA-RJ	3,4	3,20	0,2	12.578
73	SÃO FIDÉLIS-RJ	0	3,10	-3,1	37.710
74	MIRACEMA-RJ	6,4	3,00	3,4	26.724
75	IGUABA GRANDE-RJ	2,4	2,80	-0,4	25.354
76	PORCIÚNCULA-RJ	3,9	1,90	2	18.293
77	SÃO SEBASTIÃO DO ALTO-RJ	4,4	1,70	2,7	9.033
78	SÃO JOSÉ DO VALE DO RIO P...	0,4	1,50	-1,1	20.812
79	CAMBUCI-RJ	3,1	1,40	1,7	14.849
80	PARACAMBI-RJ	0	1,20	-1,2	49.120
	AREAL-RJ	0,6	0,80	-0,2	11.879
81	MENDES-RJ	0,8	0,80	0	18.086
83	DUAS BARRAS-RJ	0,2	0,70	-0,5	11.096
	MIGUEL PEREIRA-RJ	1,1	0,60	0,5	24.829
84	PORTO REAL-RJ	0,6	0,60	0	17.970
	TRAJANO DE MORAES-RJ	0,6	0,60	0	10.348
87	ITAOCARA-RJ	3,7	0,50	3,2	22.824
	ARRAIAL DO CABO-RJ	2,6	0,40	2,2	28.866
88	MACUCO-RJ	3,4	0,40	3	5.380
	APERIBÉ-RJ	1,4	0,20	1,2	10.882
90	SÃO FRANCISCO DE ITABAPO...	0,2	0,20	0	41.343
	CARMO-RJ	0,7	0,00	0,7	18.074
92	RIO DAS FLORES-RJ	0	0,00	0	8.838