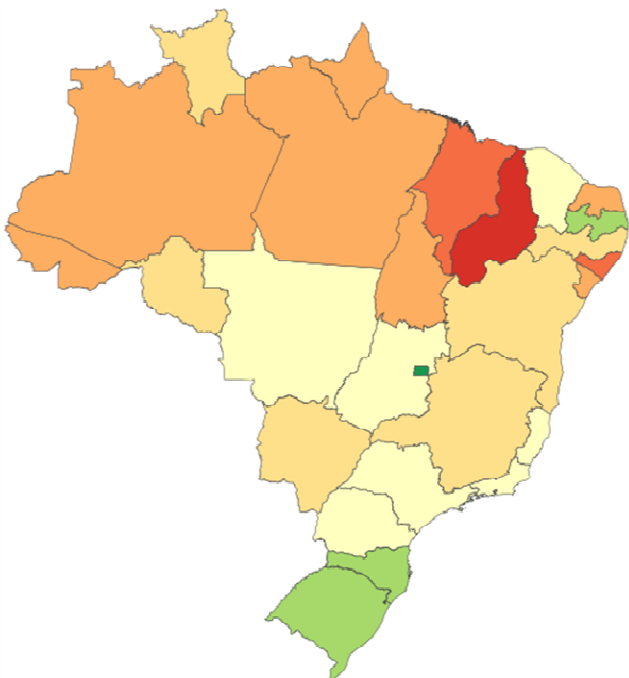


Visão Nacional

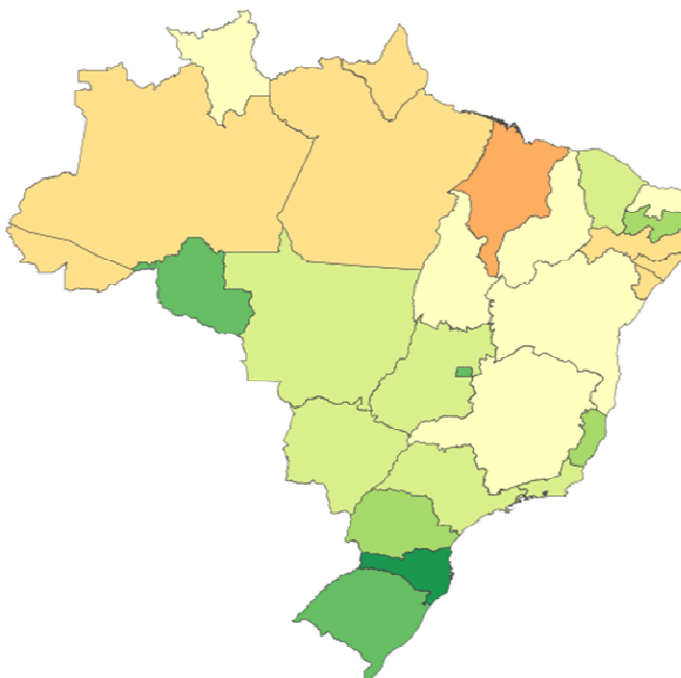
Índice Nacional 1ª Avaliação: 3,92

Índice Nacional 2ª Avaliação: 5,15

1ª Avaliação



2ª Avaliação

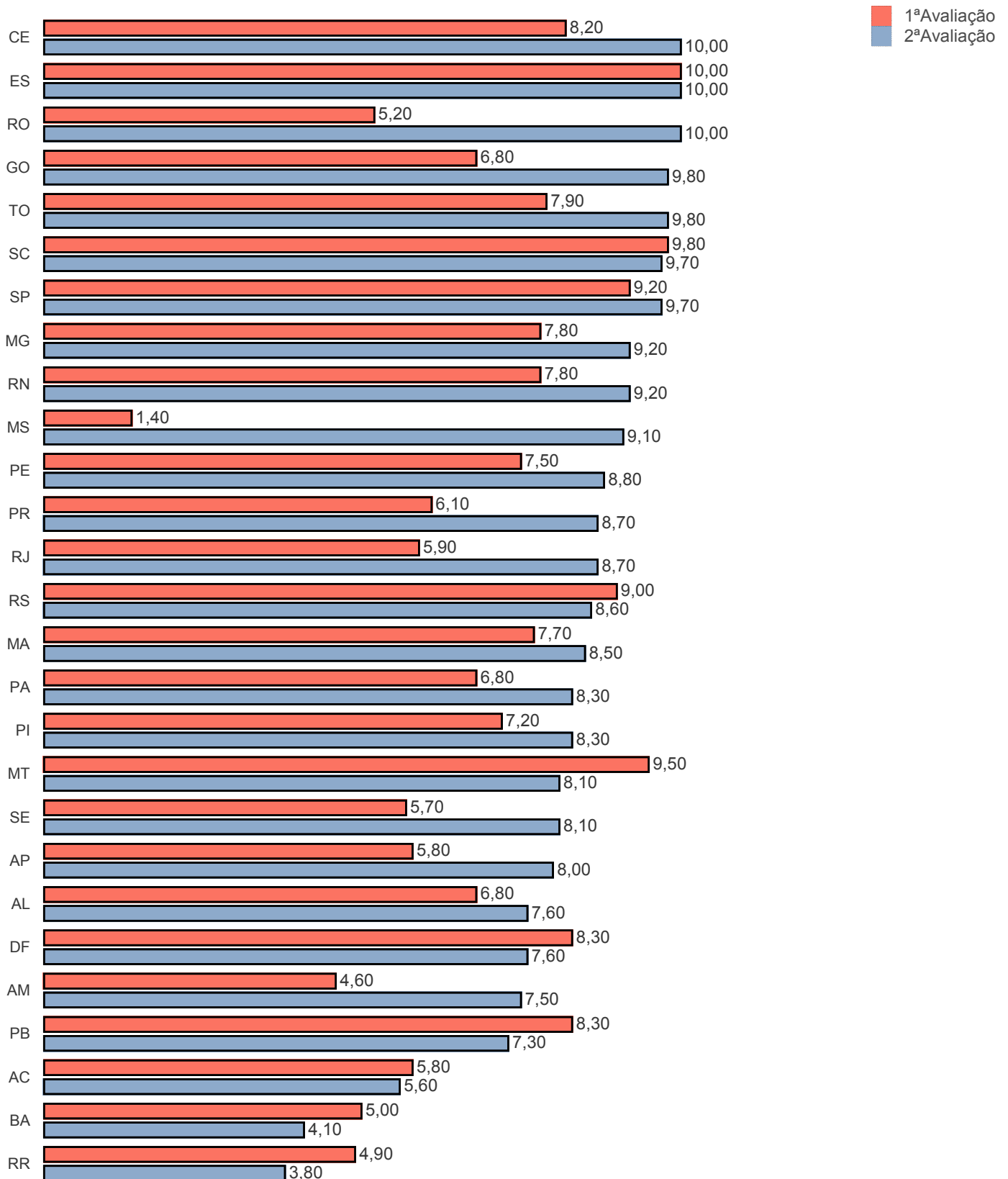


Visão Nacional

Índice Nacional 1ª Avaliação: 3,92

Índice Nacional 2ª Avaliação: 5,15

Índice de Transparência - Governo Estados

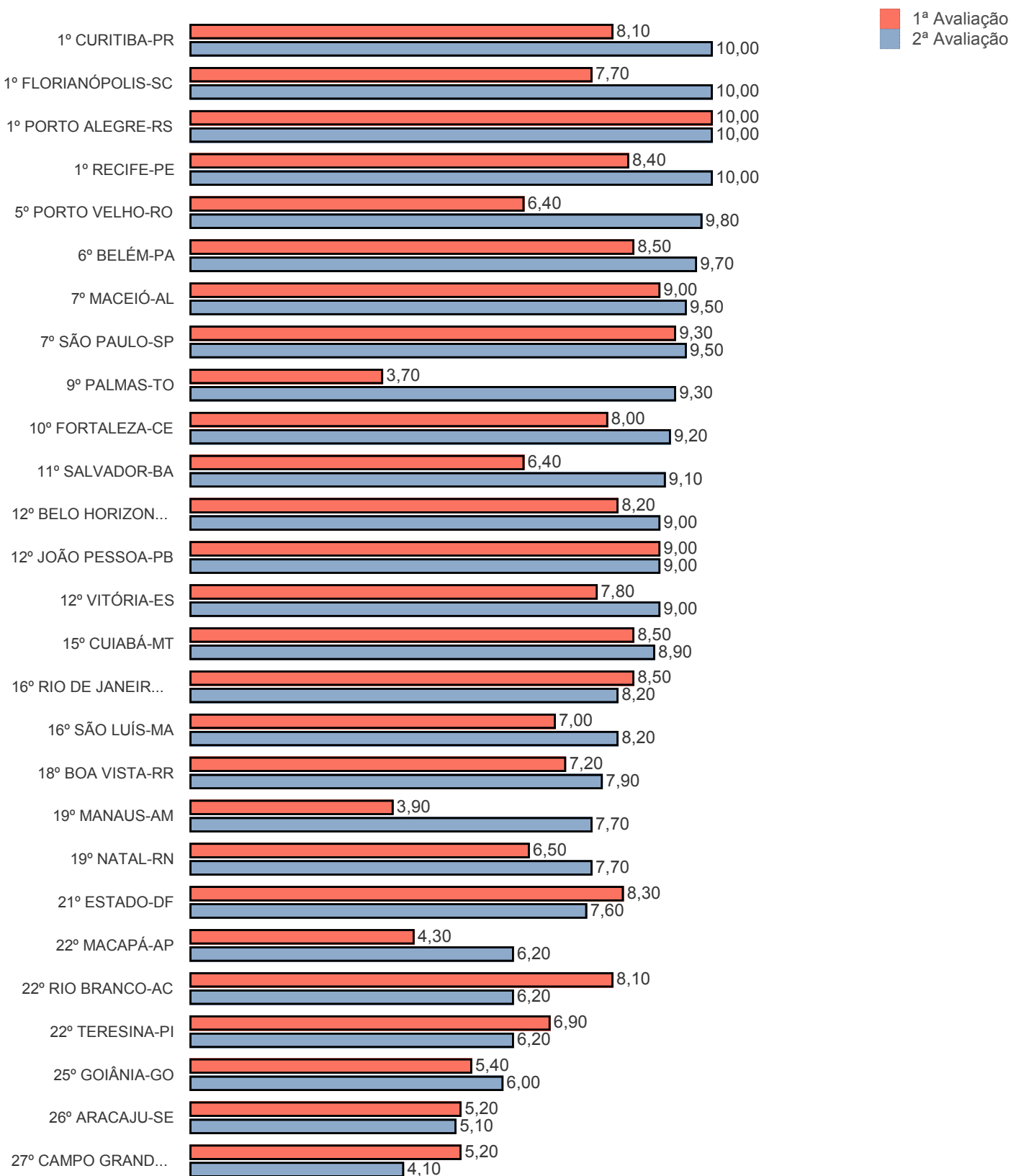


Visão Nacional

Índice Nacional 1ª Avaliação: 3,92

Índice Nacional 2ª Avaliação: 5,15

Índice de Transparência - Governo das Capitais

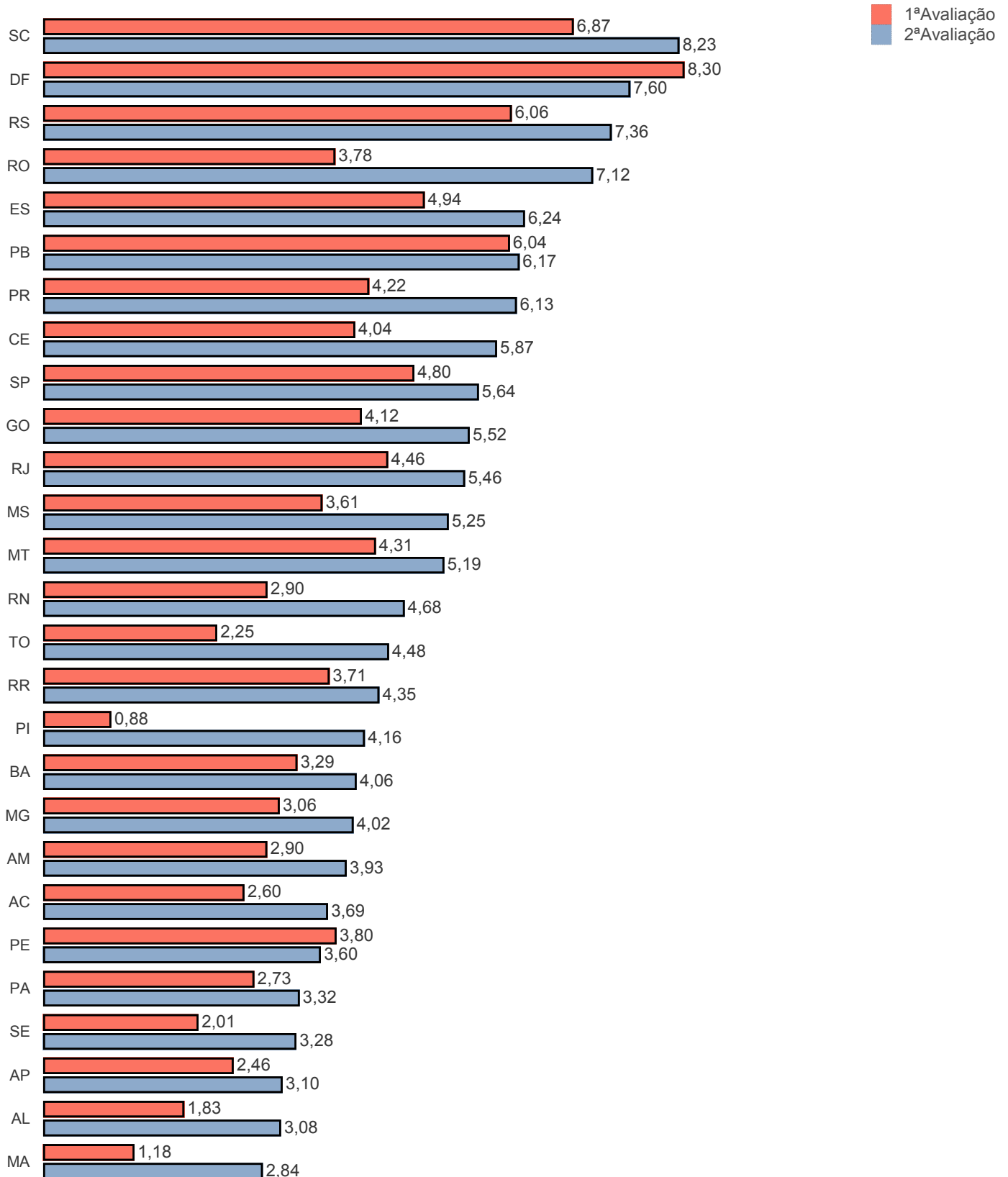


Visão Nacional

Índice Nacional 1ª Avaliação: 3,92

Índice Nacional 2ª Avaliação: 5,15

Índice de Transparência - Governo Municipal



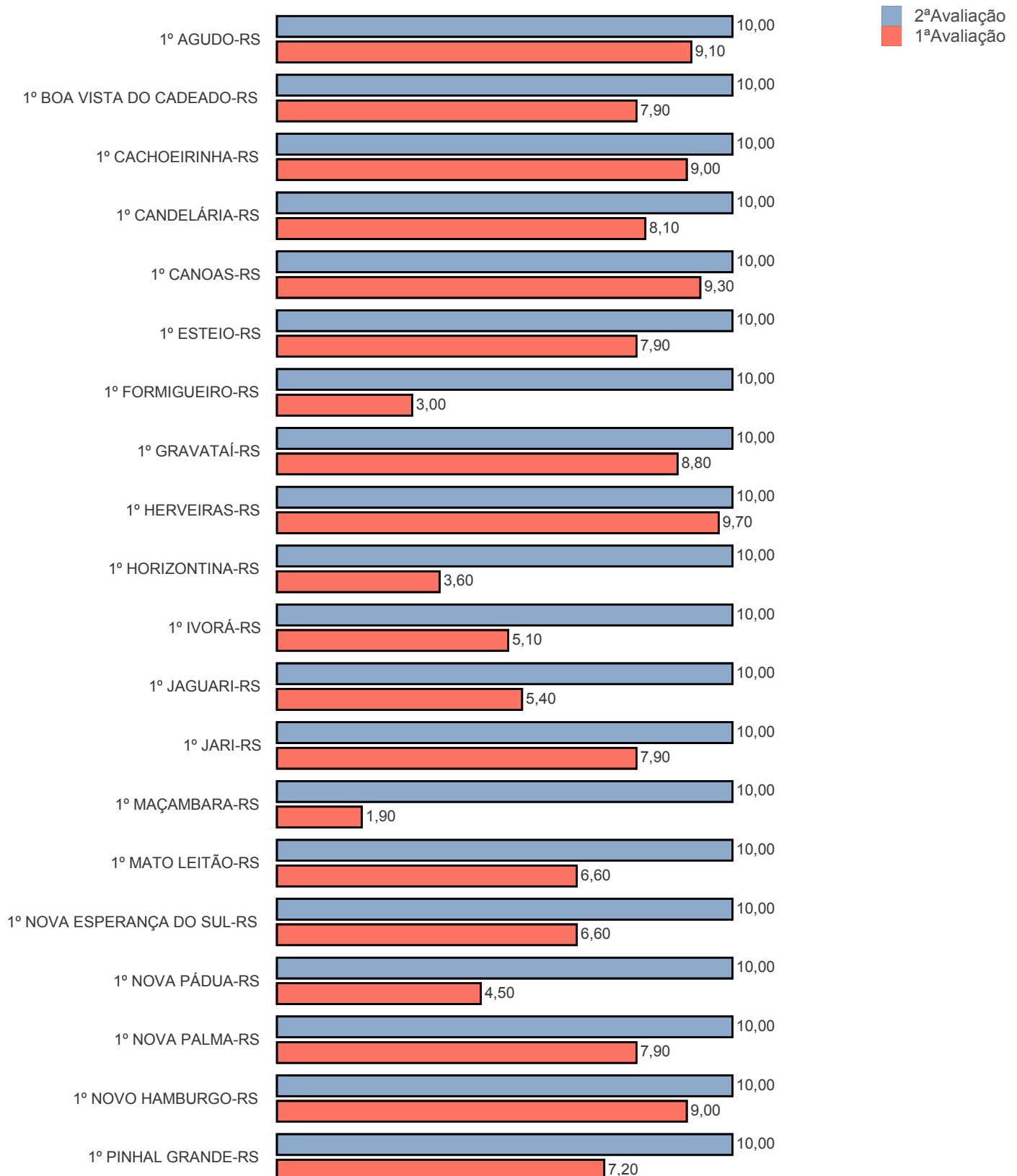
Visão Estadual RS

Índice Estadual 1ª Avaliação: 6,06

Índice Estadual 2ª Avaliação: 7,36

Municípios Avaliados: 497

20 Melhores (Estado e Municípios)



RANKING DA TRANSPARÊNCIA

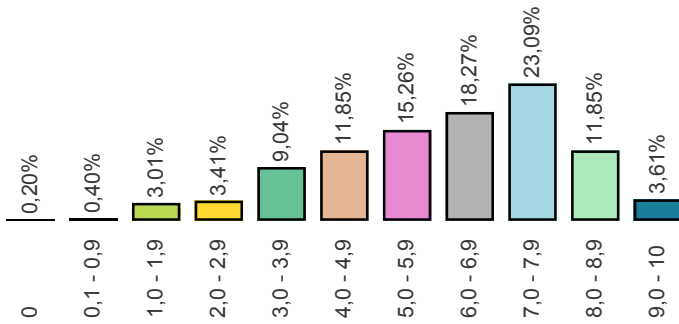
Visão Estadual RS

Índice Estadual 1ª Avaliação: 6,06

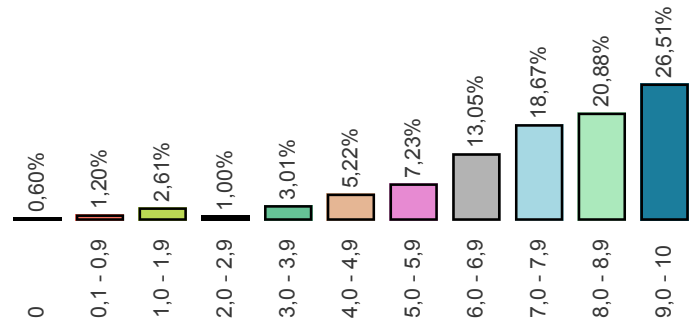
Índice Estadual 2ª Avaliação: 7,36

Municípios Avaliados: 497

Distribuição de Nota 1ª Avaliação



Distribuição de Nota 2ª Avaliação



Métrica	1ª Avaliação	2ª Avaliação	Diferença
Q1 1. O ente possui informações sobre Transparência na internet?	474	474	0
Q2 2. O site contém ferramenta de pesquisa de conteúdo que permita o acesso à informação?	440	440	0
Q3 3. Há informações sobre a receita nos últimos 6 meses, incluindo natureza, valor de previsão e valor arrecadado?	444	444	0
Q4 4. As despesas apresentam dados dos últimos 6 meses contendo:	0	0	0
Q4 4 a. Valor do empenho	438	438	0
Q4 4 b. Valor da liquidação	437	437	0
Q4 4 c. Favorecido	439	439	0
Q4 4 d. Valor do pagamento	441	441	0
Q5 5. O site apresenta dados nos últimos 6 meses contendo:	0	0	0
Q5 5 a. Íntegra dos editais de licitação	445	445	0
Q5 5 b. Resultado dos editais de licitação (vencedor é suficiente)	330	330	0
Q5 5 c. Contratos na íntegra	235	235	0
Q6 6. O ente divulga as seguintes informações concernentes a procedimentos licitatórios com dados dos últimos 6 meses?	0	0	0
Q6 6 a. Modalidade	465	465	0
Q6 6 b. Data	465	465	0
Q6 6 c. Valor	445	445	0
Q6 6 d. Número/Ano de edital	464	464	0
Q6 6 e. Objeto	465	465	0
Q7 7. O site apresenta:	0	0	0
Q7 7 a. A prestação de contas (Relatório de Gestão) do ano anterior	262	262	0
Q7 7 b. Relatório Resumido da Execução Orçamentária (RRO) dos últimos 6 meses	436	436	0
Q7 7 c. Relatório de Gestão Fiscal (RGF) dos últimos 6 meses	412	412	0
Q7 7 d. Relatório estatístico contendo a quantidade de pedidos de informação recebidos, atendidos e indeferidos, bem como informações genéricas sobre os solicitantes	243	244	1
Q8 8. O site possibilita a gravação de relatórios em diversos formatos eletrônicos, abertos não proprietários, tais como planilhas e texto (CSV), de modo a facilitar a análise das informações?	314	315	1
Q9 9. Possibilidade de entrega de um pedido de acesso de forma presencial:	0	0	0
Q9 9 a. Existe indicação precisa no site de funcionamento de um SIC físico	327	328	1
Q9 9 b. Há indicação do órgão	309	310	1
Q9 9 c. Há indicação de endereço	343	344	1
Q9 9 d. Há indicação de telefone	338	339	1
Q9 9 e. Há indicação dos horários de funcionamento	282	283	1
Q10 10. Há possibilidade de envio de pedidos de informação de forma eletrônica (E-SIC)?	419	419	0
Q11 11. Apresenta possibilidade de acompanhamento posterior da solicitação?	297	298	1
Q11 12. A solicitação por meio do e-SIC é feita de forma fácil e simples sem a exigência de pelo menos um dos seguintes itens de identificação do requerente que dificultem ou impossibilitem o acesso à informação, tais como: envio de documentos, assinatura reconhecida, declaração de responsabilidade, maioridade?	409	410	1
Q11 13. No site está disponibilizado o registro das competências e estrutura organizacional do ente?	275	275	0
Q11 14. O Portal disponibiliza endereços e telefones das respectivas unidades e horários de atendimento ao público?	313	314	1
Q11 15. Há divulgação de remuneração individualizada por nome do agente público?	246	246	0
Q11 16. Há divulgação de diárias e passagens por nome de favorecido e constando, data, destino, cargo e motivo de viagem?	220	220	0

RANKING DA TRANSPARÊNCIA

Posição	Município	1ª Avaliação	2ª Avaliação	Diferença	População
	AGUDO-RS	9,1	10,00	-0,9	17.140
	BOA VISTA DO CADEADO-RS	7,9	10,00	-2,1	2.522
	CACHOEIRINHA-RS	9	10,00	-1	125.246
	CANDELÁRIA-RS	8,1	10,00	-1,9	31.407
	CANOAS-RS	9,3	10,00	-0,7	339.979
	CAPÃO DO CIPÓ-RS	6,7	10,00	-3,3	3.354
	CARLOS BARBOSA-RS	6,2	10,00	-3,8	27.279
	DILERMANDO DE AGUIAR-RS	5,7	10,00	-4,3	3.140
	ESTEIO-RS	7,9	10,00	-2,1	83.846
	FORMIGUEIRO-RS	3	10,00	-7	7.119
	GRAVATAÍ-RS	8,8	10,00	-1,2	270.689
	HERVEIRAS-RS	9,7	10,00	-0,3	3.060
	HORIZONTINA-RS	3,6	10,00	-6,4	19.174
	IPÊ-RS	8,8	10,00	-1,2	6.374
	IVORÁ-RS	5,1	10,00	-4,9	2.149
	JAGUARI-RS	5,4	10,00	-4,6	11.631
	JARI-RS	7,9	10,00	-2,1	3.660
	MAÇAMBARA-RS	1,9	10,00	-8,1	4.834
	MATO LEITÃO-RS	6,6	10,00	-3,4	4.161
	NOVA ESPERANÇA DO SUL-RS	6,6	10,00	-3,4	5.006
	NOVA PÁDUA-RS	4,5	10,00	-5,5	2.551
	NOVA PALMA-RS	7,9	10,00	-2,1	6.579
	NOVO HAMBURGO-RS	9	10,00	-1	248.251
1	PINHAL GRANDE-RS	7,2	10,00	-2,8	4.568
	PORTO ALEGRE-RS	10	10,00	0	1.472.482
	SANTA CRUZ DO SUL-RS	10	10,00	0	125.353
	SANTA MARGARIDA DO SUL-RS	6,7	10,00	-3,3	2.483
	SANTA MARIA-RS	7,2	10,00	-2,8	274.838
	SANTA MARIA DO HERVAL-RS	7,6	10,00	-2,4	6.312
	SANTA ROSA-RS	7,5	10,00	-2,5	71.961
	SÃO BORJA-RS	8	10,00	-2	63.089
	SÃO FRANCISCO DE ASSIS-RS	6,8	10,00	-3,2	19.556
	SÃO JOÃO DO POLÉSINE-RS	6,7	10,00	-3,3	2.654
	SÃO LUIZ GONZAGA-RS	8,5	10,00	-1,5	35.266
	SÃO NICOLAU-RS	7,4	10,00	-2,6	5.762
	SÃO PEDRO DO SUL-RS	8,3	10,00	-1,7	16.802
	SÃO VICENTE DO SUL-RS	4,1	10,00	-5,9	8.771
	SAPIRANGA-RS	6,4	10,00	-3,6	79.152
	SERAFINA CORRÊA-RS	3,4	10,00	-6,6	15.614
	SINIMBU-RS	7,8	10,00	-2,2	10.395
	TOROPI-RS	1,7	10,00	-8,3	2.997
	TRÊS PASSOS-RS	9,1	10,00	-0,9	24.656
	VALE DO SOL-RS	9,8	10,00	-0,2	11.608
	VALE VERDE-RS	8,1	10,00	-1,9	3.420
	VENÂNCIO AIRES-RS	10	10,00	0	69.521
	VERA CRUZ-RS	8,2	10,00	-1,8	25.525
	VISTA GAÚCHA-RS	6,9	10,00	-3,1	2.867
	CACHOEIRA DO SUL-RS	5,7	9,80	-4,1	85.830
	CERRO BRANCO-RS	7,8	9,80	-2	4.654
	CRISSIUMAL-RS	7,2	9,80	-2,6	14.315
	FAXINALZINHO-RS	7,8	9,80	-2	2.570
48	FAZENDA VILANOVA-RS	8,6	9,80	-1,2	4.048
	GRAMADO XAVIER-RS	6,8	9,80	-3	4.190
	POÇO DAS ANTAS-RS	8,6	9,80	-1,2	2.099
	SANANDUVA-RS	8,8	9,80	-1	16.086
	SÃO PEDRO DA SERRA-RS	8,1	9,80	-1,7	3.554
	SÃO VALENTIM-RS	8,9	9,80	-0,9	3.642
	BOA VISTA DO INCRA-RS	4,1	9,70	-5,6	2.549
58	GIRUÁ-RS	7,9	9,70	-1,8	17.269
	IJUÍ-RS	5,2	9,70	-4,5	82.563
	ITAQUI-RS	8,3	9,70	-1,4	39.129
	SANTO AUGUSTO-RS	7,4	9,70	-2,3	14.357
	BOA VISTA DO SUL-RS	7,1	9,60	-2,5	2.859
63	CACIQUE DOBLE-RS	9	9,60	-0,6	5.068
	CENTENÁRIO-RS	8,4	9,60	-1,2	3.031
	ERECHIM-RS	4,9	9,60	-4,7	101.752

RANKING DA TRANSPARÊNCIA

Posição	Município	1ª Avaliação	2ª Avaliação	Diferença	População
63	GRAMADO DOS LOUREIROS-RS	8,7	9,60	-0,9	2.282
	ITATIBA DO SUL-RS	7,7	9,60	-1,9	4.049
	NONOAI-RS	8,2	9,60	-1,4	12.321
	PAIM FILHO-RS	9	9,60	-0,6	4.248
71	BRAGA-RS	8	9,50	-1,5	3.711
	CARAZINHO-RS	6,8	9,50	-2,7	61.875
	CIRÍACO-RS	7,1	9,50	-2,4	5.017
	DOIS IRMÃOS-RS	5,4	9,50	-4,1	29.862
	FARROUPILHA-RS	7,5	9,50	-2	68.030
	IBIRUBÁ-RS	7,9	9,50	-1,6	20.181
	MONTE ALEGRE DOS CAMPOS...	6,8	9,50	-2,7	3.229
	NOVA ARAÇÁ-RS	3,6	9,50	-5,9	4.339
	PASSA SETE-RS	1,6	9,50	-7,9	5.457
	PINHAL DA SERRA-RS	8,1	9,50	-1,4	2.138
	PORTÃO-RS	5,4	9,50	-4,1	33.615
	PORTO XAVIER-RS	8,4	9,50	-1,1	10.779
	SÃO LEOPOLDO-RS	8,9	9,50	-0,6	226.988
	TEUTÔNIA-RS	8,8	9,50	-0,7	29.802
85	FAXINAL DO SOTURNO-RS	7,4	9,40	-2	6.870
86	ESTÂNCIA VELHA-RS	7,6	9,30	-1,7	45.986
	FELIZ-RS	7,6	9,30	-1,7	13.068
	GUARANI DAS MISSÕES-RS	4	9,30	-5,3	8.187
	JÓIA-RS	7,6	9,30	-1,7	8.643
	MARQUES DE SOUZA-RS	7,2	9,30	-2,1	4.171
	MIRAGUAÍ-RS	8,5	9,30	-0,8	4.985
	NOVA PRATA-RS	2,7	9,30	-6,6	24.785
	NOVA ROMA DO SUL-RS	9,3	9,30	0	3.543
	PELOTAS-RS	8,8	9,30	-0,5	342.053
	RELVADO-RS	6,2	9,30	-3,1	2.200
	SÃO FRANCISCO DE PAULA-RS	8,5	9,30	-0,8	21.482
	SÃO JOSÉ DO OURO-RS	8,5	9,30	-0,8	7.116
	SÃO VENDELINO-RS	6,8	9,30	-2,5	2.107
	99	ALEGRETE-RS	6,1	9,20	-3,1
ARROIO DO MEIO-RS		8,6	9,20	-0,6	19.923
CHUIÍ-RS		3,6	9,20	-5,6	6.320
FORTALEZA DOS VALOS-RS		6,1	9,20	-3,1	4.636
INHACORÁ-RS		6,6	9,20	-2,6	2.321
PARECI NOVO-RS		3,8	9,20	-5,4	3.706
ROCA SALES-RS		7,9	9,20	-1,3	10.909
106	ALPESTRE-RS	8,2	9,10	-0,9	7.752
	ALVORADA-RS	6,1	9,10	-3	205.683
	NOVA CANDELÁRIA-RS	5,7	9,10	-3,4	2.817
	PANTANO GRANDE-RS	8,3	9,10	-0,8	9.979
	TAQUARA-RS	3,1	9,10	-6	57.072
111	ALECRIM-RS	7,3	9,00	-1,7	6.935
	CAÇAPAVA DO SUL-RS	8,3	9,00	-0,7	34.665
	CAMPESTRE DA SERRA-RS	8,5	9,00	-0,5	3.384
	CAMPO BOM-RS	7,6	9,00	-1,4	63.767
	EUGÊNIO DE CASTRO-RS	4,8	9,00	-4,2	2.769
	FREDERICO WESTPHALEN-RS	7,7	9,00	-1,3	30.409
	GUAÍBA-RS	4,9	9,00	-4,1	98.864
	IBIAÇÁ-RS	7,6	9,00	-1,4	4.848
	IVOTI-RS	8,6	9,00	-0,4	21.739
	LINHA NOVA-RS	8,3	9,00	-0,7	1.697
	PAROBÉ-RS	4,9	9,00	-4,1	55.056
	PINHAL-RS	8,1	9,00	-0,9	2.606
	RIO PARDO-RS	9	9,00	0	38.899
	SANTO CRISTO-RS	6,8	9,00	-2,2	14.767
	SÃO MIGUEL DAS MISSÕES-RS	7,2	9,00	-1,8	7.714
	SÃO SEBASTIÃO DO CAÍ-RS	5,6	9,00	-3,4	24.517
	SEBERI-RS	8,8	9,00	-0,2	11.176
SEVERIANO DE ALMEIDA-RS	8,4	9,00	-0,6	3.902	
TENENTE PORTELA-RS	8,3	9,00	-0,7	14.056	
TUPANCI DO SUL-RS	8,2	9,00	-0,8	1.591	
VESPASIANO CORREA-RS	7	9,00	-2	1.986	
VIAMÃO-RS	4,4	9,00	-4,6	251.033	
133	JÚLIO DE CASTILHOS-RS	7,2	8,90	-1,7	20.074
	MULITERNO-RS	9,7	8,90	0,8	1.890
	SANTA CLARA DO SUL-RS	8,4	8,90	-0,5	6.127

RANKING DA TRANSPARÊNCIA

Posição	Município	1ª Avaliação	2ª Avaliação	Diferença	População
136	AMARAL FERRADOR-RS	2,8	8,80	-6	6.737
	CACEQUI-RS	8,3	8,80	-0,5	13.757
	CAMPO NOVO-RS	8,2	8,80	-0,6	5.338
	CORONEL PILAR-RS	5,3	8,80	-3,5	1.747
	LAGOA BONITA DO SUL-RS	6,5	8,80	-2,3	2.810
	PASSO DO SOBRADO-RS	6,8	8,80	-2	6.340
	PORTO MAUÁ-RS	4,3	8,80	-4,5	2.568
	TAPES-RS	7,3	8,80	-1,5	17.315
144	COLINAS-RS	7,4	8,70	-1,3	2.497
	IMIGRANTE-RS	7,8	8,70	-0,9	3.141
	MATO QUEIMADO-RS	7,5	8,70	-1,2	1.808
	MAXIMILIANO DE ALMEIDA-RS	5,9	8,70	-2,8	4.901
	SÃO JOSÉ DO NORTE-RS	7,9	8,70	-0,8	26.853
	SETE DE SETEMBRO-RS	4,3	8,70	-4,4	2.142
	TRÊS DE MAIO-RS	7,7	8,70	-1	24.478
	VIADUTOS-RS	6,4	8,70	-2,3	5.306
152	CAPÃO DO LEÃO-RS	7,8	8,60	-0,8	25.321
	CARLOS GOMES-RS	7,1	8,60	-1,5	1.588
	CHARRUA-RS	1,1	8,60	-7,5	3.518
	ELDORADO DO SUL-RS	3,2	8,60	-5,4	37.366
	ERNESTINA-RS	8,1	8,60	-0,5	3.202
	ESTADO-RS	9	8,60	0,4	10.693.929
	GRAMADO-RS	7,3	8,60	-1,3	34.365
	PINHEIRO MACHADO-RS	7,2	8,60	-1,4	13.011
	SALDANHA MARINHO-RS	8,2	8,60	-0,4	2.890
	TIO HUGO-RS	8,5	8,60	-0,1	2.893
163	TUPANCIRETÃ-RS	7,4	8,60	-1,2	23.421
	ARROIO DO TIGRE-RS	8,1	8,50	-0,4	13.277
	BARRAÇÃO-RS	6,8	8,50	-1,7	5.491
	BOM JESUS-RS	6,1	8,50	-2,4	11.809
	BOM RETIRO DO SUL-RS	7,6	8,50	-0,9	12.058
	CAIBATÉ-RS	8	8,50	-0,5	5.066
	CAXIAS DO SUL-RS	7,1	8,50	-1,4	470.223
	ESPUMOSO-RS	7,8	8,50	-0,7	15.790
	FORQUETINHA-RS	8,4	8,50	-0,1	2.532
	ILÓPOLIS-RS	5,3	8,50	-3,2	4.212
	MATA-RS	3,9	8,50	-4,6	5.178
	PROGRESSO-RS	7,2	8,50	-1,3	6.368
	SAGRADA FAMÍLIA-RS	8,1	8,50	-0,4	2.675
	SANTO ÂNGELO-RS	7,6	8,50	-0,9	78.908
180	SANTO ANTÔNIO DAS MISSÕ... SANTO ANTÔNIO DAS MISSÕES-RS	7,7	8,50	-0,8	11.241
	SÃO LOURENÇO DO SUL-RS	5,8	8,50	-2,7	44.520
	TORRES-RS	6,5	8,50	-2	36.859
	TUPANDI-RS	7,8	8,50	-0,7	4.309
	ALEGRIA-RS	6,2	8,40	-2,2	4.188
	ARVOREZINHA-RS	8,1	8,40	-0,3	10.585
	BENTO GONÇALVES-RS	4,6	8,40	-3,8	112.318
	CAPIVARI DO SUL-RS	6,9	8,40	-1,5	4.227
	GUAPORÉ-RS	4,1	8,40	-4,3	24.331
	INDEPENDÊNCIA-RS	6,7	8,40	-1,7	6.682
189	NOVA SANTA RITA-RS	6,2	8,40	-2,2	25.293
	NOVO MACHADO-RS	6,9	8,40	-1,5	3.866
	VACARIA-RS	8,5	8,40	0,1	64.564
	BENJAMIN CONSTANT DO SU... BENJAMIN CONSTANT DO SUL-RS	7,2	8,30	-1,1	2.284
	DOIS LAJEADOS-RS	6,9	8,30	-1,4	3.410
	ENTRE RIOS DO SUL-RS	7,7	8,30	-0,6	3.088
	MUÇUM-RS	7	8,30	-1,3	4.980
	QUATRO IRMÃOS-RS	1,4	8,30	-6,9	1.846
	ROLADOR-RS	7,3	8,30	-1	2.556
	ROLANTE-RS	5,9	8,30	-2,4	20.599
	SANTO EXPEDITO DO SUL-RS	7,1	8,30	-1,2	2.494
	SAPUCAIA DO SUL-RS	8,1	8,30	-0,2	137.750
	SEGREDO-RS	4,1	8,30	-4,2	7.366
	SERTÃO SANTANA-RS	6,3	8,30	-2	6.207
203	TAQUARI-RS	7,2	8,30	-1,1	27.084
	TRAVESSEIRO-RS	7,7	8,30	-0,6	2.388
	VERANÓPOLIS-RS	5,6	8,30	-2,7	24.476
	AJURICABA-RS	7,6	8,20	-0,6	7.403
	CERRO LARGO-RS	3,3	8,20	-4,9	13.926

RANKING DA TRANSPARÊNCIA

Posição	Município	1ª Avaliação	2ª Avaliação	Diferença	População
203	CRUZ ALTA-RS	5,9	8,20	-2,3	63.946
	DOUTOR MAURÍCIO CARDOS...	7,2	8,20	-1	5.249
	ITACURUBI-RS	5,5	8,20	-2,7	3.550
	RESTINGA SECA-RS	6,4	8,20	-1,8	16.345
	RIO DOS ÍNDIOS-RS	7,5	8,20	-0,7	3.473
	SANTA CECÍLIA DO SUL-RS	8	8,20	-0,2	1.699
	SÃO MARTINHO-RS	6,8	8,20	-1,4	5.844
	SÃO VALENTIM DO SUL-RS	7,6	8,20	-0,6	2.253
	TRÊS ARROIOS-RS	6,1	8,20	-2,1	2.885
	TRÊS COROAS-RS	7,1	8,20	-1,1	25.822
	VILA LÂNGARO-RS	7,9	8,20	-0,3	2.197
	WESTFÁLIA-RS	7,5	8,20	-0,7	2.940
217	BARÃO-RS	2,7	8,10	-5,4	6.035
	BOA VISTA DAS MISSÕES-RS	1,8	8,10	-6,3	2.171
	CANGUÇU-RS	6,9	8,10	-1,2	55.637
	CORONEL BARROS-RS	3	8,10	-5,1	2.549
	GAURAMA-RS	4,9	8,10	-3,2	5.940
	IPIRANGA DO SUL-RS	4,8	8,10	-3,3	1.985
	MONTE BELO DO SUL-RS	6,9	8,10	-1,2	2.712
	MONTENEGRO-RS	7,9	8,10	-0,2	62.861
	NICOLAU VERGUEIRO-RS	7,9	8,10	-0,2	1.760
	SALTO DO JACUÍ-RS	5,8	8,10	-2,3	12.395
	SÃO JERÔNIMO-RS	6,9	8,10	-1,2	23.399
	SENADOR SALGADO FILHO-RS	5,9	8,10	-2,2	2.887
230	UBIRETAMA-RS	1,6	8,10	-6,5	2.283
	BOQUEIRÃO DO LEÃO-RS	3,2	8,00	-4,8	7.911
	CANUDOS DO VALE-RS	6,7	8,00	-1,3	1.834
	RODEIO BONITO-RS	8,1	8,00	0,1	5.949
	SEDE NOVA-RS	3,3	8,00	-4,7	3.070
	SOLEDADE-RS	5,9	8,00	-2,1	31.207
	TRÊS PALMEIRAS-RS	7,5	8,00	-0,5	4.478
	TUPARENDI-RS	6,5	8,00	-1,5	8.617
237	ALMIRANTE TAMANDARÉ DO ...	7,5	7,90	-0,4	2.098
	CAMARGO-RS	7,5	7,90	-0,4	2.710
	CAMPINAS DO SUL-RS	2,2	7,90	-5,7	5.653
	COLORADO-RS	7,8	7,90	-0,1	3.546
	COTIPORÃ-RS	5,6	7,90	-2,3	4.014
	ESMERALDA-RS	9	7,90	1,1	3.294
	HARMONIA-RS	6,7	7,90	-1,2	4.557
	MINAS DO LEÃO-RS	8,4	7,90	0,5	7.984
	MORMAÇO-RS	4,7	7,90	-3,2	2.928
	ROQUE GONZALES-RS	7,9	7,90	0	7.313
248	SÉRIO-RS	7,6	7,90	-0,3	2.256
	BUTIÁ-RS	7,2	7,80	-0,6	21.163
	CAPELA DE SANTANA-RS	4,6	7,80	-3,2	11.198
	CRUZEIRO DO SUL-RS	7,6	7,80	-0,2	12.122
	ITAPUCA-RS	7,2	7,80	-0,6	2.341
	PANAMBI-RS	5,2	7,80	-2,6	40.804
	PONTÃO-RS	7	7,80	-0,8	3.984
	POUSO NOVO-RS	6,5	7,80	-1,3	1.862
	SÃO JOSÉ DO HERVAL-RS	4,8	7,80	-3	2.201
	SÃO JOSÉ DO HORTÊNCIO-RS	5,9	7,80	-1,9	4.419
	SÃO PAULO DAS MISSÕES-RS	7,5	7,80	-0,3	6.385
	SÃO SEPÉ-RS	5,8	7,80	-2	24.448
	TABAÍ-RS	6,2	7,80	-1,6	4.424
	VALE REAL-RS	7,9	7,80	0,1	5.499
261	CASCA-RS	7,5	7,70	-0,2	9.016
	COQUEIRO BAIXO-RS	7,8	7,70	0,1	1.564
	ESTAÇÃO-RS	2,4	7,70	-5,3	6.173
	GLORINHA-RS	6,9	7,70	-0,8	7.443
	LAGOA DOS TRÊS CANTOS-RS	7,5	7,70	-0,2	1.649
	PINTO BANDEIRA-RS	7	7,70	-0,7	2.800
	PROTÁSIO ALVES-RS	8,3	7,70	0,6	2.044
	TAPEJARA-RS	7,7	7,70	0	21.224
270	UNISTALDA-RS	6,6	7,70	-1,1	2.489
	COQUEIROS DO SUL-RS	3,8	7,60	-3,8	2.486
	DEZESSEIS DE NOVEMBRO-RS	7,7	7,60	0,1	2.823
	DOUTOR RICARDO-RS	6,6	7,60	-1	2.079
	ENCANTADO-RS	8,1	7,60	0,5	21.750

RANKING DA TRANSPARÊNCIA

Posição	Município	1ª Avaliação	2ª Avaliação	Diferença	População
270	ERVAL GRANDE-RS	7,5	7,60	-0,1	5.227
	MORRO REDONDO-RS	4,7	7,60	-2,9	6.509
	NOVA RAMADA-RS	3	7,60	-4,6	2.453
	PIRAPÓ-RS	6,9	7,60	-0,7	2.707
	SANTA BÁRBARA DO SUL-RS	7,3	7,60	-0,3	8.847
	SANTANA DA BOA VISTA-RS	2,9	7,60	-4,7	8.444
	SÃO JOÃO DA URTIGA-RS	6,2	7,60	-1,4	4.846
	SÃO MARCOS-RS	4,1	7,60	-3,5	21.117
283	SOBRADINHO-RS	4,7	7,60	-2,9	14.904
	AMETISTA DO SUL-RS	6,1	7,50	-1,4	7.565
	ANTA GORDA-RS	7,6	7,50	0,1	6.228
	FLORES DA CUNHA-RS	7,8	7,50	0,3	28.974
	GETÚLIO VARGAS-RS	7,2	7,50	-0,3	16.647
	LINDOLFO COLLOR-RS	4,4	7,50	-3,1	5.621
	NOVA BASSANO-RS	6,3	7,50	-1,2	9.412
	PONTE PRETA-RS	4,1	7,50	-3,4	1.743
292	SALVADOR DO SUL-RS	7,3	7,50	-0,2	7.251
	TAVARES-RS	7,1	7,50	-0,4	5.547
	ALTO ALEGRE-RS	7,7	7,40	0,3	1.841
	CAPITÃO-RS	2,1	7,40	-5,3	2.749
	CHUVISCA-RS	6	7,40	-1,4	5.233
	ESPERANÇA DO SUL-RS	6,3	7,40	-1,1	3.268
	ESTRELA VELHA-RS	6,3	7,40	-1,1	3.743
	NÃO-ME-TOQUE-RS	7,8	7,40	0,4	16.894
301	NOVO CABRAIS-RS	6,1	7,40	-1,3	4.067
	SÃO MARTINHO DA SERRA-RS	5,9	7,40	-1,5	3.305
	UNIÃO DA SERRA-RS	5,3	7,40	-2,1	1.434
	ALTO FELIZ-RS	7,1	7,30	-0,2	3.017
	ARROIO DOS RATOS-RS	7,3	7,30	0	14.166
	CAMPOS BORGES-RS	6,6	7,30	-0,7	3.546
	MACHADINHO-RS	5,7	7,30	-1,6	5.654
	MARATÁ-RS	7,1	7,30	-0,2	2.649
313	MOSTARDAS-RS	5,8	7,30	-1,5	12.679
	NOVA PETRÓPOLIS-RS	8,2	7,30	0,9	20.275
	PARAÍ-RS	1,9	7,30	-5,4	7.257
	PARAÍSO DO SUL-RS	5,7	7,30	-1,6	7.632
	PASSO FUNDO-RS	8,7	7,30	1,4	195.620
	PAULO BENTO-RS	6,7	7,30	-0,6	2.291
	PORTO VERA CRUZ-RS	4,3	7,30	-3	1.764
	CASEIROS-RS	7,2	7,20	0	3.152
320	GARRUCHOS-RS	3,9	7,20	-3,3	3.239
	MARAU-RS	5,3	7,20	-1,9	39.693
	PALMITINHO-RS	5,4	7,20	-1,8	7.163
	SANTA VITÓRIA DO PALMAR-RS	5,9	7,20	-1,3	31.524
	SÃO VALÉRIO DO SUL-RS	7,3	7,20	0,1	2.748
	TRINDADE DO SUL-RS	7,2	7,20	0	5.962
324	ARATIBA-RS	2	7,10	-5,1	6.663
	BARÃO DO TRIUNFO-RS	4,7	7,10	-2,4	7.360
	BOSSOROCA-RS	5,4	7,10	-1,7	6.912
	GARIBALDI-RS	3,1	7,10	-4	32.862
324	BOM PROGRESSO-RS	5,9	7,00	-1,1	2.285
	DAVID CANABARRO-RS	6,8	7,00	-0,2	4.837
	ESTRELA-RS	7,5	7,00	0,5	32.535
	NOVO BARREIRO-RS	6,7	7,00	-0,3	4.150
	RONDA ALTA-RS	4,8	7,00	-2,2	10.633
330	VICENTE DUTRA-RS	6,1	7,00	-0,9	5.264
	CRISTAL-RS	4,3	6,90	-2,6	7.706
	HUMAITÁ-RS	5,9	6,90	-1	5.019
	LAGOÃO-RS	5,3	6,90	-1,6	6.480
	PALMARES DO SUL-RS	6,6	6,90	-0,3	11.393
	PICADA CAFÉ-RS	7,4	6,90	0,5	5.498
	REDENTORA-RS	5,8	6,90	-1,1	10.938
338	TRAMANDAÍ-RS	7,2	6,90	0,3	45.744
	TRÊS CACHOEIRAS-RS	6,1	6,90	-0,8	10.761
	HERVAL-RS	5,9	6,80	-0,9	6.972
	LAGOA VERMELHA-RS	7,1	6,80	0,3	28.419
342	MORRINHOS DO SUL-RS	7,2	6,80	0,4	3.209
	VISTA ALEGRE DO PRATA-RS	3,4	6,80	-3,4	1.613
	IBIRAIARAS-RS	7,4	6,70	0,7	7.432

RANKING DA TRANSPARÊNCIA

Posição	Município	1ª Avaliação	2ª Avaliação	Diferença	População
342	MARIANO MORO-RS	6,5	6,70	-0,2	2.223
	SANTO ANTÔNIO DO PALMA-RS	6,5	6,70	-0,2	2.199
345	ARAMBARÉ-RS	5,5	6,60	-1,1	3.769
	BAGÉ-RS	5,6	6,60	-1	121.500
	CAMAQUÃ-RS	6,8	6,60	0,2	65.628
	CANELA-RS	3,8	6,60	-2,8	42.057
	CERRO GRANDE DO SUL-RS	4,6	6,60	-2	11.141
	ERVAL SECO-RS	5,1	6,60	-1,5	7.834
	NOVA BOA VISTA-RS	5,2	6,60	-1,4	1.965
	PALMEIRA DAS MISSÕES-RS	6,6	6,60	0	35.045
	QUEVEDOS-RS	4,7	6,60	-1,9	2.812
	SALVADOR DAS MISSÕES-RS	4,9	6,60	-1,7	2.766
	SÃO PEDRO DAS MISSÕES-RS	4,2	6,60	-2,4	1.977
	TRIUNFO-RS	5,3	6,60	-1,3	27.638
357	BARÃO DE COTEGIPE-RS	4,2	6,50	-2,3	6.749
	BARRA DO RIO AZUL-RS	3,4	6,50	-3,1	1.972
	CAIÇARA-RS	3,9	6,50	-2,6	5.125
	CERRITO-RS	4,8	6,50	-1,7	6.501
	JAGUARÃO-RS	5,3	6,50	-1,2	28.393
	NOVA HARTZ-RS	4,6	6,50	-1,9	19.834
364	SELBACH-RS	6	6,50	-0,5	5.124
	CAPÃO BONITO DO SUL-RS	5,2	6,40	-1,2	1.776
	CATUÍPE-RS	2,4	6,40	-4	9.438
	GUABIJU-RS	7,7	6,40	1,3	1.618
	JACUTINGA-RS	5,8	6,40	-0,6	3.719
	LIBERATO SALZANO-RS	6,2	6,40	-0,2	5.789
	PEDRO OSÓRIO-RS	5,7	6,40	-0,7	8.017
	PLANALTO-RS	3,9	6,40	-2,5	10.707
373	RIOZINHO-RS	5,8	6,40	-0,6	4.552
	VILA NOVA DO SUL-RS	3,2	6,40	-3,2	4.362
	BOM PRINCÍPIO-RS	4,6	6,30	-1,7	12.792
	CONSTANTINA-RS	5,8	6,30	-0,5	10.086
	MARCELINO RAMOS-RS	6,1	6,30	-0,2	5.074
378	SANTA TEREZA-RS	5,9	6,30	-0,4	1.781
	SENTINELA DO SUL-RS	1,5	6,30	-4,8	5.463
	BOZANO-RS	1,7	6,20	-4,5	2.243
	CHARQUEADAS-RS	7,9	6,20	1,7	37.946
383	MARIANA PIMENTEL-RS	4,7	6,20	-1,5	3.913
	PEJUÇARA-RS	5,3	6,20	-0,9	4.062
	SÃO JOSÉ DO INHACORÁ-RS	6,2	6,20	0	2.228
	AUGUSTO PESTANA-RS	3,8	6,10	-2,3	7.175
389	CRISTAL DO SUL-RS	2,5	6,10	-3,6	2.916
	GENERAL CÂMARA-RS	3,7	6,10	-2,4	8.679
	IGREJINHA-RS	3,7	6,10	-2,4	34.035
	PAVERAMA-RS	5,2	6,10	-0,9	8.410
	PINHEIRINHO DO VALE-RS	6,1	6,10	0	4.739
395	ARARICÁ-RS	3,4	6,00	-2,6	5.249
	FAGUNDES VARELA-RS	4,7	6,00	-1,3	2.699
	LAJEADO DO BUGRE-RS	7,7	6,00	1,7	2.583
	MONTAURI-RS	6	6,00	0	1.562
	SÃO JOSÉ DO SUL-RS	2,2	6,00	-3,8	2.240
	VILA FLORES-RS	7	6,00	1	3.353
403	ANTÔNIO PRADO-RS	6,5	5,90	0,6	13.274
	ARROIO DO PADRE-RS	5,9	5,90	0	2.871
	ÁUREA-RS	5,4	5,90	-0,5	3.740
	CRUZALTENSE-RS	5,9	5,90	0	2.115
	NOVO TIRADENTES-RS	6	5,90	0,1	2.325
	QUARAÍ-RS	5,7	5,90	-0,2	23.604
	SANTO ANTÔNIO DA PATRUL...	5,5	5,90	-0,4	41.784
	SÃO GABRIEL-RS	5,2	5,90	-0,7	62.692
409	CERRO GRANDE-RS	6,9	5,80	1,1	2.457
	CORONEL BICACO-RS	3,3	5,80	-2,5	7.855
	DONA FRANCISCA-RS	3,8	5,80	-2	3.397
	IMBÉ-RS	4,1	5,80	-1,7	19.676
	LAJEADO-RS	6,3	5,80	0,5	77.761
409	PRESIDENTE LUCENA-RS	4,6	5,80	-1,2	2.679
	BOA VISTA DO BURICÁ-RS	4,2	5,70	-1,5	6.808
	PORTO LUCENA-RS	5,1	5,70	-0,6	5.360
	RIO GRANDE-RS	5,4	5,70	-0,3	207.036

RANKING DA TRANSPARÊNCIA

Posição	Município	1ª Avaliação	2ª Avaliação	Diferença	População
409	SÃO JORGE-RS	7,4	5,70	1,7	2.848
	TAQUARUÇU DO SUL-RS	6,2	5,70	0,5	3.084
	BARRA DO RIBEIRO-RS	5	5,60	-0,6	13.208
414	DOM FELICIANO-RS	5,2	5,60	-0,4	15.103
	IRAÍ-RS	7	5,60	1,4	8.074
	SÃO PEDRO DO BUTIÁ-RS	6,4	5,60	0,8	2.979
418	JAQUIRANA-RS	5,5	5,40	0,1	4.167
	URUGUAIANA-RS	2,1	5,40	-3,3	129.580
	BARRA DO QUARAÍ-RS	2,7	5,30	-2,6	4.189
420	EREBANGO-RS	1,8	5,30	-3,5	3.064
	MORRO REUTER-RS	4,6	5,30	-0,7	6.056
	SANTIAGO-RS	3,1	5,30	-2,2	50.622
	DERRUBADAS-RS	5	5,20	-0,2	3.173
424	FLORIANO PEIXOTO-RS	2,5	5,20	-2,7	2.004
	NOVO XINGU-RS	5,7	5,20	0,5	1.798
427	CAMBARÁ DO SUL-RS	5,3	5,10	0,2	6.703
	FONTOURA XAVIER-RS	4,4	5,10	-0,7	10.916
429	ÁGUA SANTA-RS	8,8	5,00	3,8	3.839
	OSÓRIO-RS	9,1	5,00	4,1	43.586
	MANOEL VIANA-RS	4,3	4,90	-0,6	7.347
431	MUITOS CAPÕES-RS	5,7	4,90	0,8	3.127
	TUCUNDUVA-RS	4,9	4,90	0	6.008
434	SANTO ANTÔNIO DO PLANAL...	3,3	4,80	-1,5	2.055
	JACUIZINHO-RS	1,9	4,70	-2,8	2.634
435	PEDRAS ALTAS-RS	4,4	4,70	-0,3	2.210
	QUINZE DE NOVEMBRO-RS	4,2	4,70	-0,5	3.803
	SANTANA DO LIVRAMENTO-RS	6,3	4,70	1,6	83.324
	ACEGUÁ-RS	4,7	4,60	0,1	4.671
439	CARAÁ-RS	3,6	4,60	-1	7.804
	TIRADENTES DO SUL-RS	4,6	4,60	0	6.432
	VISTA ALEGRE-RS	4,9	4,60	0,3	2.893
	CAMPINA DAS MISSÕES-RS	4	4,50	-0,5	6.112
443	CANDIOTA-RS	5,4	4,50	0,9	9.266
	JABOTICABA-RS	4,1	4,50	-0,4	4.136
	PIRATINI-RS	5,3	4,50	0,8	20.664
	ARROIO DO SAL-RS	4,8	4,40	0,4	8.641
447	BARROS CASSAL-RS	2	4,40	-2,4	11.480
	ROSÁRIO DO SUL-RS	5,5	4,40	1,1	40.798
	SÃO JOSÉ DAS MISSÕES-RS	6,8	4,40	2,4	2.748
	SERTÃO-RS	4,1	4,40	-0,3	6.225
452	BALNEÁRIO PINHAL-RS	5,7	4,30	1,4	12.106
	CHIAPETTA-RS	6,9	4,30	2,6	4.080
454	VICTOR GRAEFF-RS	3,1	4,20	-1,1	3.080
455	DOM PEDRO DE ALCÂNTARA-RS	4,6	4,10	0,5	2.621
	SÃO JOSÉ DAS AUSENTES-RS	3,9	4,10	-0,2	3.456
457	DOM PEDRITO-RS	6,7	3,90	2,8	39.920
458	CÂNDIDO GODÓI-RS	3,1	3,80	-0,7	6.631
459	IBARAMA-RS	3,1	3,60	-0,5	4.517
	VITÓRIA DAS MISSÕES-RS	2	3,60	-1,6	3.486
	IBIRAPUITÁ-RS	6,5	3,50	3	4.166
	MAMPITUBA-RS	3,3	3,50	-0,2	3.085
461	MATO CASTELHANO-RS	6,4	3,50	2,9	2.563
	RONDINHA-RS	6,4	3,50	2,9	5.569
	TAPERÁ-RS	4	3,50	0,5	10.796
	ENTRE-IJUÍ-RS	4	3,40	0,6	9.068
466	HULHA NEGRA-RS	3,4	3,40	0	6.434
	TUNAS-RS	0	3,40	-3,4	4.576
469	CAPÃO DA CANOA-RS	5,8	3,30	2,5	46.467
	LAVRAS DO SUL-RS	6,1	3,30	2,8	7.847
471	GENTIL-RS	3,2	3,20	0	1.714
472	ENCRUZILHADA DO SUL-RS	1,8	2,80	-1	25.647
473	BARRA DO GUARITA-RS	2,3	2,70	-0,4	3.226
	BARRA FUNDA-RS	7,6	2,70	4,9	2.487
475	DOIS IRMÃOS DAS MISSÕES-RS	0,2	2,60	-2,4	2.183
476	SARANDI-RS	4,8	2,50	2,3	22.840
477	COXILHA-RS	5,2	1,90	3,3	2.889
	ITAARA-RS	3	1,90	1,1	5.299
479	ENGENHO VELHO-RS	4,8	1,80	3	1.428
480	CIDREIRA-RS	6,6	1,70	4,9	14.079

RANKING DA TRANSPARÊNCIA

Posição	Município	1ª Avaliação	2ª Avaliação	Diferença	População
480	CONDOR-RS	0,8	1,70	-0,9	6.804
482	ARROIO GRANDE-RS	1	1,60	-0,6	18.964
483	NOVA ALVORADA-RS	7	1,50	5,5	3.404
	VANINI-RS	6,8	1,50	5,3	2.080
485	MAQUINÉ-RS	3,7	1,40	2,3	7.053
486	SÃO DOMINGOS DO SUL-RS	6,9	1,20	5,7	3.056
	PUTINGA-RS	1,1	1,10	0	4.200
487	TURUÇU-RS	3,4	1,10	2,3	3.601
	VILA MARIA-RS	6,6	1,10	5,5	4.385
490	XANGRI-LÁ-RS	5,1	0,90	4,2	13.951
491	ANDRÉ DA ROCHA-RS	6,6	0,80	5,8	1.286
	CHAPADA-RS	5,7	0,80	4,9	9.622
493	SILVEIRA MARTINS-RS	3,5	0,70	2,8	2.491
494	TRÊS FORQUILHAS-RS	7,8	0,60	7,2	2.938
495	ITATI-RS	3	0,20	2,8	2.613
	BROCHIER-RS	3,4	0,00	3,4	4.928
496	NOVA BRÉSCIA-RS	5,5	0,00	5,5	3.320
	TERRA DE AREIA-RS	6,8	0,00	6,8	10.553