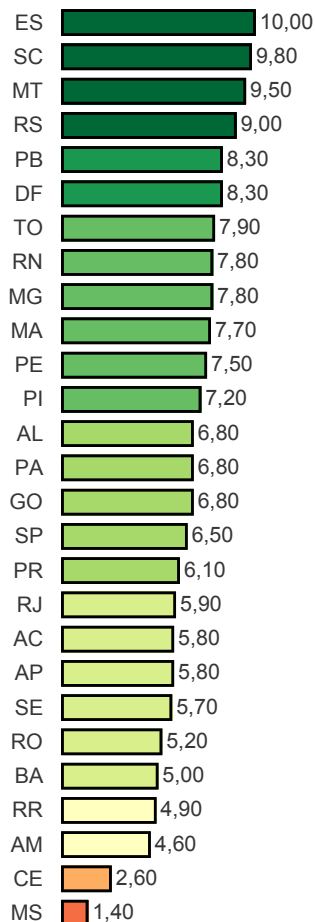


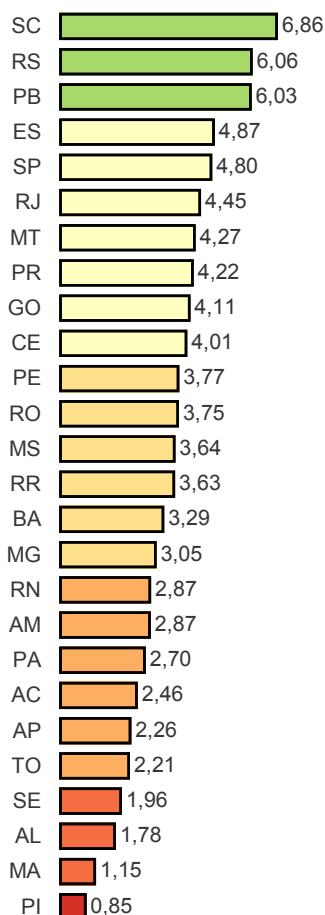
## Visão Nacional

Índice Nacional de Transparência: 3,91

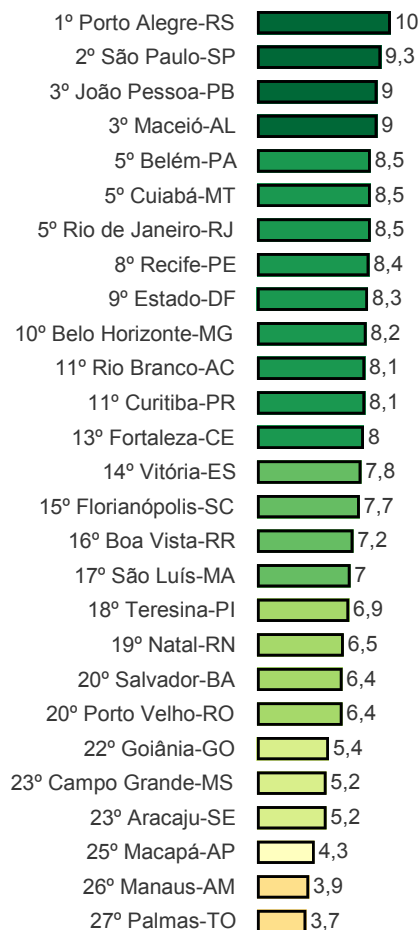
### Governo Estadual



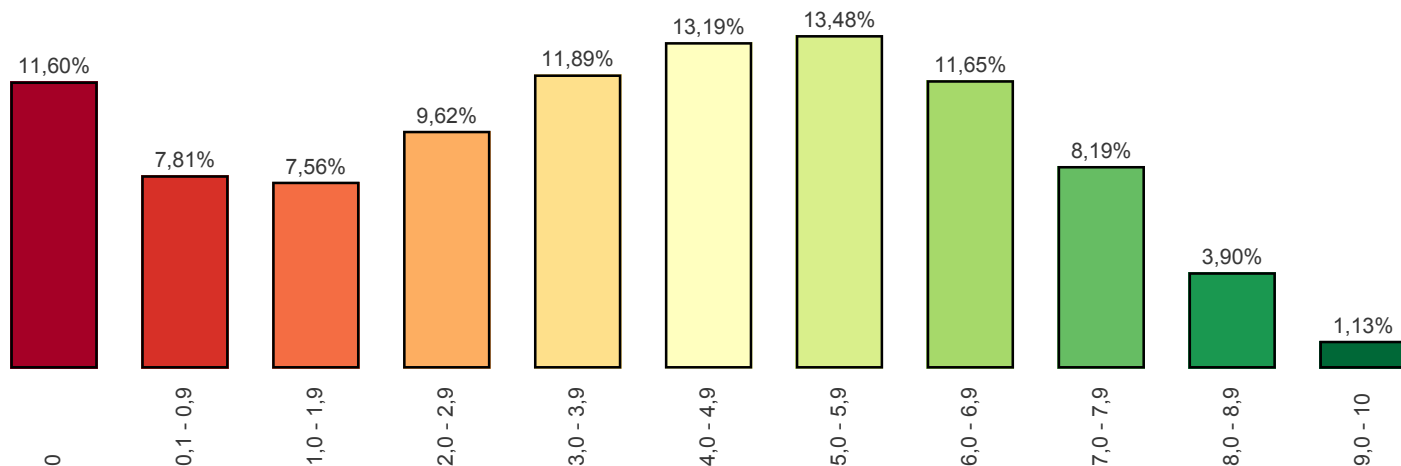
### Governo Municipal



### Capitais



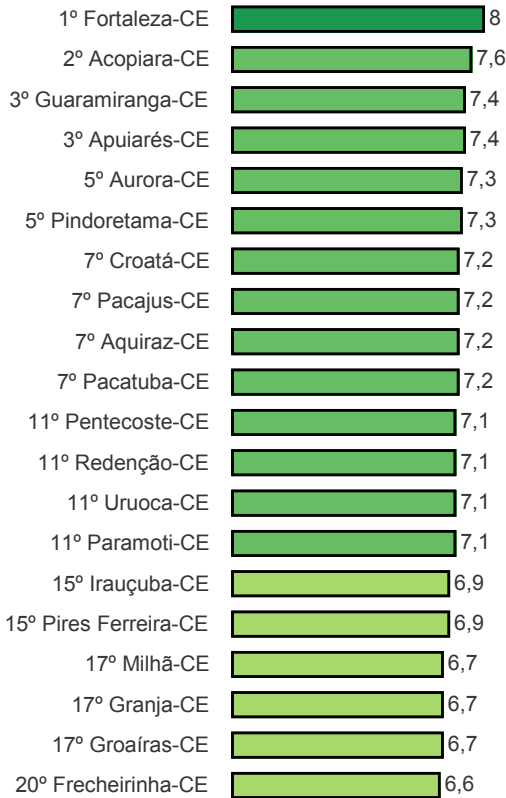
### Distribuição de Nota



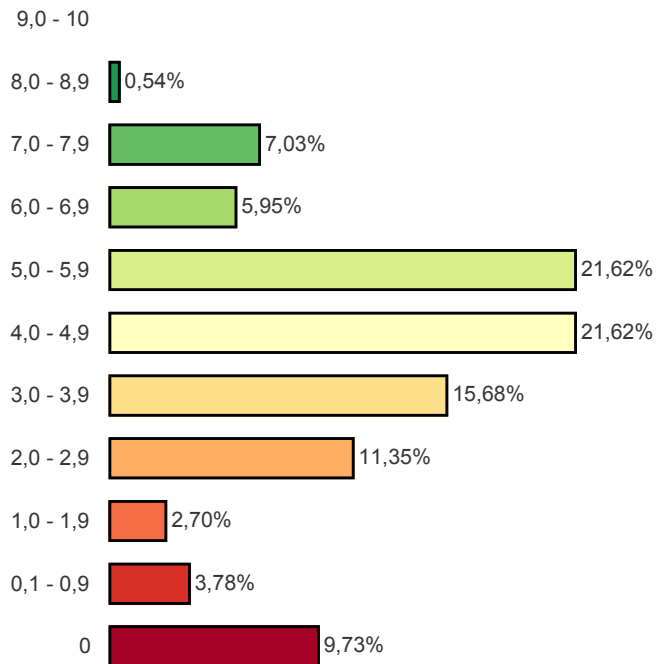
## Visão Estadual CE

Municípios Avaliados: 184

### 20 Melhores (Estado e Municípios)



### Distribuição de Nota



Métrica	Quant
... 1. O ente possui informações sobre Transparência na internet?	160
... 2. O site contém ferramenta de pesquisa de conteúdo que permita o acesso à informação?	86
... 3. Há informações sobre a receita nos últimos 6 meses, incluindo natureza, valor de previsão e valor arrecadado?	134
... 4. As despesas apresentam dados dos últimos 6 meses contendo:	0
... a. Valor do empenho	147
... b. Valor da liquidação	142
... c. Favorecido	148
... d. Valor do pagamento	148
... 5. O site apresenta dados nos últimos 6 meses contendo:	0
... a. Integra dos editais de licitação	92
... b. Resultado dos editais de licitação (vencedor é suficiente)	105
... c. Contratos na íntegra	29
... 6. O ente divulga as seguintes informações concernentes a procedimentos licitatórios com dados dos últimos 6 meses?	0
... a. Modalidade	114
... b. Data	112
... c. Valor	114
... d. Número/Ano de edital	112
... e. Objeto	114
... 7. O site apresenta:	0
... a. A prestação de contas (Relatório de Gestão) do ano anterior	75
... b. Relatório Resumido da Execução Orçamentária (RRO) dos últimos 6 meses	101
... c. Relatório de Gestão Fiscal (RGF) dos últimos 6 meses	97
... d. Relatório estatístico contendo a quantidade de pedidos de informação recebidos, atendidos e indeferidos, bem como informações genéricas sobre os solicitantes	5
... 8. O site possibilita a gravação de relatórios em diversos formatos eletrônicos, abertos não proprietários, tais como planilhas e texto (CSV), de modo a facilitar a análise das inform...	26
... 9. Possibilidade de entrega de um pedido de acesso de forma presencial:	0
... a. Existe indicação precisa no site de funcionamento de um SIC físico	30
... b. Há indicação do órgão	24
... c. Há indicação de endereço	28
... d. Há indicação de telefone	28
... e. Há indicação dos horários de funcionamento	9
... 10. Há possibilidade de envio de pedidos de informação de forma eletrônica (E-SIC)?	54
... 11. Apresenta possibilidade de acompanhamento posterior da solicitação?	26
... 12. A solicitação por meio do e-SIC é feita de forma fácil e simples sem a exigência de pelo menos um dos seguintes itens de identificação do requerente que dificultem ou imposs...	51
... 13. No site está disponibilizado o registro das competências e estrutura organizacional do ente?	55
... 14. O Portal disponibiliza endereços e telefones das respectivas unidades e horários de atendimento ao público?	29
... 15. Há divulgação de remuneração individualizada por nome do agente público?	5
... 16. Há divulgação de diárias e passagens por nome de favorecido e constando, data, destino, cargo e motivo de viagem?	7

# RANKING DA TRANSPARÊNCIA

Posição	Município	Nota	População
1	Fortaleza-CE	8,00	2.571.896
2	Acopiara-CE	7,60	52.903
3	Apuiarés-CE	7,40	14.483
	Guaramiranga-CE	7,40	3.812
5	Aurora-CE	7,30	24.658
	Pindoretama-CE	7,30	19.975
7	Aquiraz-CE	7,20	76.967
	Croatá-CE	7,20	17.650
	Pacajus-CE	7,20	67.678
	Pacatuba-CE	7,20	79.077
11	Paramoti-CE	7,10	11.533
	Pentecoste-CE	7,10	36.611
	Redenção-CE	7,10	27.182
15	Uruoca-CE	7,10	13.435
	Irauçuba-CE	6,90	23.376
17	Pires Ferreira-CE	6,90	10.616
	Granja-CE	6,70	53.682
	Groaíras-CE	6,70	10.759
20	Milhã-CE	6,70	13.188
	Frecheirinha-CE	6,60	13.473
22	Ícó-CE	6,60	67.045
23	São Gonçalo do Amarante-CE	6,40	46.783
24	Ipaporanga-CE	6,30	11.500
25	Chorozinho-CE	6,10	19.189
26	Pereiro-CE	6,00	16.089
	Aracoiaba-CE	5,90	26.062
	Cascavel-CE	5,90	69.498
29	Umirim-CE	5,90	19.437
	Bela Cruz-CE	5,80	31.956
	Cariús-CE	5,80	18.813
32	Maracanaú-CE	5,80	219.749
	Baturité-CE	5,70	34.735
	Ípu-CE	5,70	41.292
	Monsenhor Tabosa-CE	5,70	16.998
	Santa Quitéria-CE	5,70	43.359
	Sobral-CE	5,70	199.750
38	Tururu-CE	5,70	15.413
	Altaneira-CE	5,60	7.271
	Barreira-CE	5,60	20.532
	Crato-CE	5,60	127.657
42	General Sampaio-CE	5,60	6.679
	Itaitinga-CE	5,50	38.131
43	Antonina do Norte-CE	5,40	7.200
	Aratuba-CE	5,40	11.419
	Camocim-CE	5,40	62.201
	Campos Sales-CE	5,40	27.077
	Capistrano-CE	5,40	17.523
	Horizonte-CE	5,40	62.002
	Pacoti-CE	5,40	11.884
	Paracuru-CE	5,40	33.178
51	Caririçu-CE	5,30	26.840
	São João do Jaguaribe-CE	5,30	7.774
	São Luís do Curu-CE	5,30	12.713
55	Uruburetama-CE	5,30	20.991
	Jijoca de Jericoacoara-CE	5,20	18.616
	Ocara-CE	5,20	24.979
	Paraipaba-CE	5,20	31.705
59	Solonópole-CE	5,20	18.060
	Ipaumirim-CE	5,10	12.281
	Itaiçaba-CE	5,10	7.612
	Jaguetama-CE	5,10	18.018
63	Jaguaribara-CE	5,10	10.999
	Acarape-CE	5,00	16.153
	Caucaia-CE	5,00	349.526
66	Palmácia-CE	5,00	12.762
	Aracati-CE	4,90	72.248

# RANKING DA TRANSPARÊNCIA

Posição	Município	Nota	População
66	Arneiroz-CE	4,90	7.768
	Boa Viagem-CE	4,90	53.725
	Icapuí-CE	4,90	19.276
	Trairi-CE	4,90	53.998
	Viçosa do Ceará-CE	4,90	58.332
72	Barro-CE	4,80	22.193
	Cruz-CE	4,80	23.514
	Eusébio-CE	4,80	50.308
75	Banabuiú-CE	4,70	17.842
	Carnaubal-CE	4,70	17.374
	Fortim-CE	4,70	15.781
	Graça-CE	4,70	15.287
	Itapipoca-CE	4,70	123.613
	Marco-CE	4,70	26.219
	Morrinhos-CE	4,70	21.737
	Mucambo-CE	4,70	14.346
	Tabuleiro do Norte-CE	4,70	30.143
	Tianguá-CE	4,70	72.803
85	Cedro-CE	4,60	24.986
86	Cariré-CE	4,50	18.637
	Forquilha-CE	4,50	23.276
	Itatira-CE	4,50	20.077
	Massapê-CE	4,50	37.214
	Potengi-CE	4,50	10.722
91	Morada Nova-CE	4,40	62.091
	Quixelô-CE	4,40	14.997
93	Barbalha-CE	4,30	58.347
	Quixeramobim-CE	4,30	76.386
95	Ararendá-CE	4,20	10.750
	Maranguape-CE	4,20	122.020
	São Benedito-CE	4,20	45.917
	Tarrafas-CE	4,20	8.923
	Várzea Alegre-CE	4,20	39.861
100	Aiuaba-CE	4,10	16.893
	Barroquinha-CE	4,10	14.800
	Iracema-CE	4,10	14.042
	Pacujá-CE	4,10	6.150
	Russas-CE	4,10	74.243
105	Hidrolândia-CE	4,00	19.970
106	Canindé-CE	3,90	76.724
	Choró-CE	3,90	13.246
	Guaraciaba do Norte-CE	3,90	38.995
	Ibaretama-CE	3,90	13.172
	Ibiapina-CE	3,90	24.555
	Jaguaruana-CE	3,90	33.324
	Martinópolis-CE	3,90	10.796
	Mombaça-CE	3,90	43.557
	Orós-CE	3,90	21.447
	Parambu-CE	3,90	31.376
	Quixeré-CE	3,90	21.410
Ubajara-CE	3,90	33.505	
118	Porteiras-CE	3,80	15.058
	Santana do Cariri-CE	3,80	17.457
120	Chaval-CE	3,70	12.888
	Crateús-CE	3,70	74.188
	Independência-CE	3,70	25.952
	Varjota-CE	3,70	18.081
124	Iguatu-CE	3,60	100.733
	Santana do Acaraú-CE	3,60	31.369
126	Amontada-CE	3,50	41.672
	Miraíma-CE	3,50	13.345
128	Caridade-CE	3,20	21.524
	Jaguaribe-CE	3,20	34.621
	Missão Velha-CE	3,20	35.150
131	Catunda-CE	3,10	10.257
	Pedra Branca-CE	3,10	42.696
	Saboeiro-CE	3,10	15.793
	Salitre-CE	3,10	16.070
135	Catarina-CE	2,90	19.882

# RANKING DA TRANSPARÊNCIA

Posição	Município	Nota	População
135	Itarema-CE	2,90	39.955
	Meruoca-CE	2,90	14.529
	Moraújo-CE	2,90	8.457
	Novo Oriente-CE	2,90	28.149
	Senador Pompeu-CE	2,90	26.600
141	Farias Brito-CE	2,70	18.937
	Ipueiras-CE	2,70	38.089
	Jucás-CE	2,70	24.417
	Lavras da Mangabeira-CE	2,70	31.409
145	Estado-CE	2,60	8.452.381
146	Poranga-CE	2,50	12.214
147	Ererê-CE	2,40	7.073
148	Juazeiro do Norte-CE	2,20	263.704
	Milagres-CE	2,20	28.419
	Nova Olinda-CE	2,20	15.048
	Quiterianópolis-CE	2,20	20.600
	Tejuçuoca-CE	2,20	18.301
153	Granjeiro-CE	2,10	4.531
	Mauriti-CE	2,10	45.881
155	Tauá-CE	2,00	57.478
156	Mulungu-CE	1,70	12.364
157	Quixadá-CE	1,50	84.684
	Deputado Irapuan Pinheiro-CE	1,40	9.403
158	Ibicuitinga-CE	1,40	12.012
	Tamboril-CE	1,40	25.635
	Palhano-CE	0,80	9.169
162	Nova Russas-CE	0,70	31.783
163	Beberibe-CE	0,60	51.885
	Araripe-CE	0,20	21.230
	Guaiúba-CE	0,20	25.581
	Itapagé-CE	0,20	50.671
	Potiretama-CE	0,20	6.299
164	Abaiara-CE	0,00	11.226
	Acaraú-CE	0,00	60.684
	Alcântaras-CE	0,00	11.247
	Alto Santo-CE	0,00	16.823
	Assaré-CE	0,00	23.058
	Baixio-CE	0,00	6.182
	Brejo Santo-CE	0,00	47.645
	Coreaú-CE	0,00	22.773
	Itapiúna-CE	0,00	19.570
	Jardim-CE	0,00	27.069
	Jati-CE	0,00	7.785
	Limoeiro do Norte-CE	0,00	57.782
	Madalena-CE	0,00	19.225
	Penaforte-CE	0,00	8.743
	Piquet Carneiro-CE	0,00	16.318
	Reriutaba-CE	0,00	19.145
	Senador Sá-CE	0,00	7.290
	Umari-CE	0,00	7.662