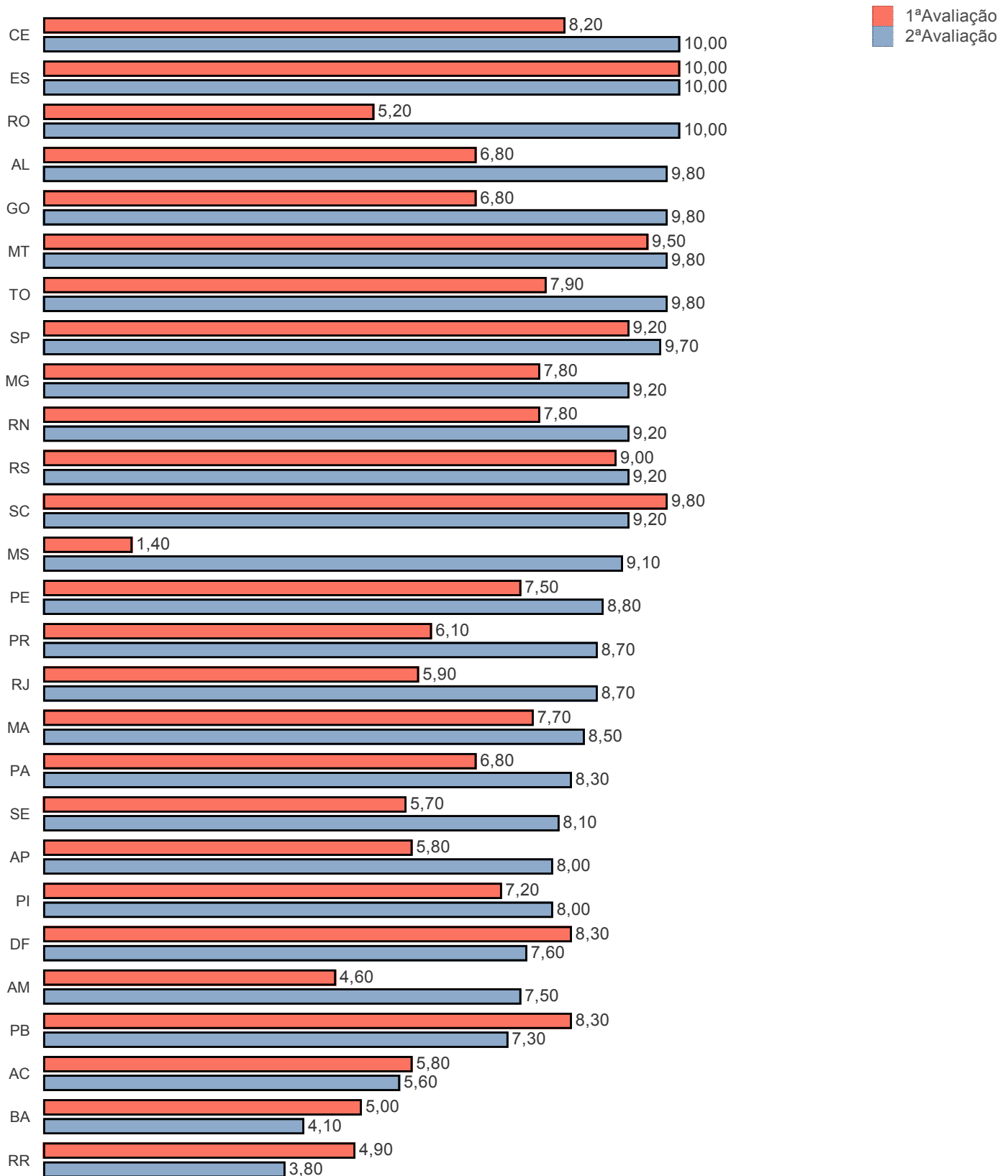


Visão Nacional

Índice Nacional 1ª Avaliação: 3,92

Índice Nacional 2ª Avaliação: 5,21

Índice de Transparência - Governo Estados

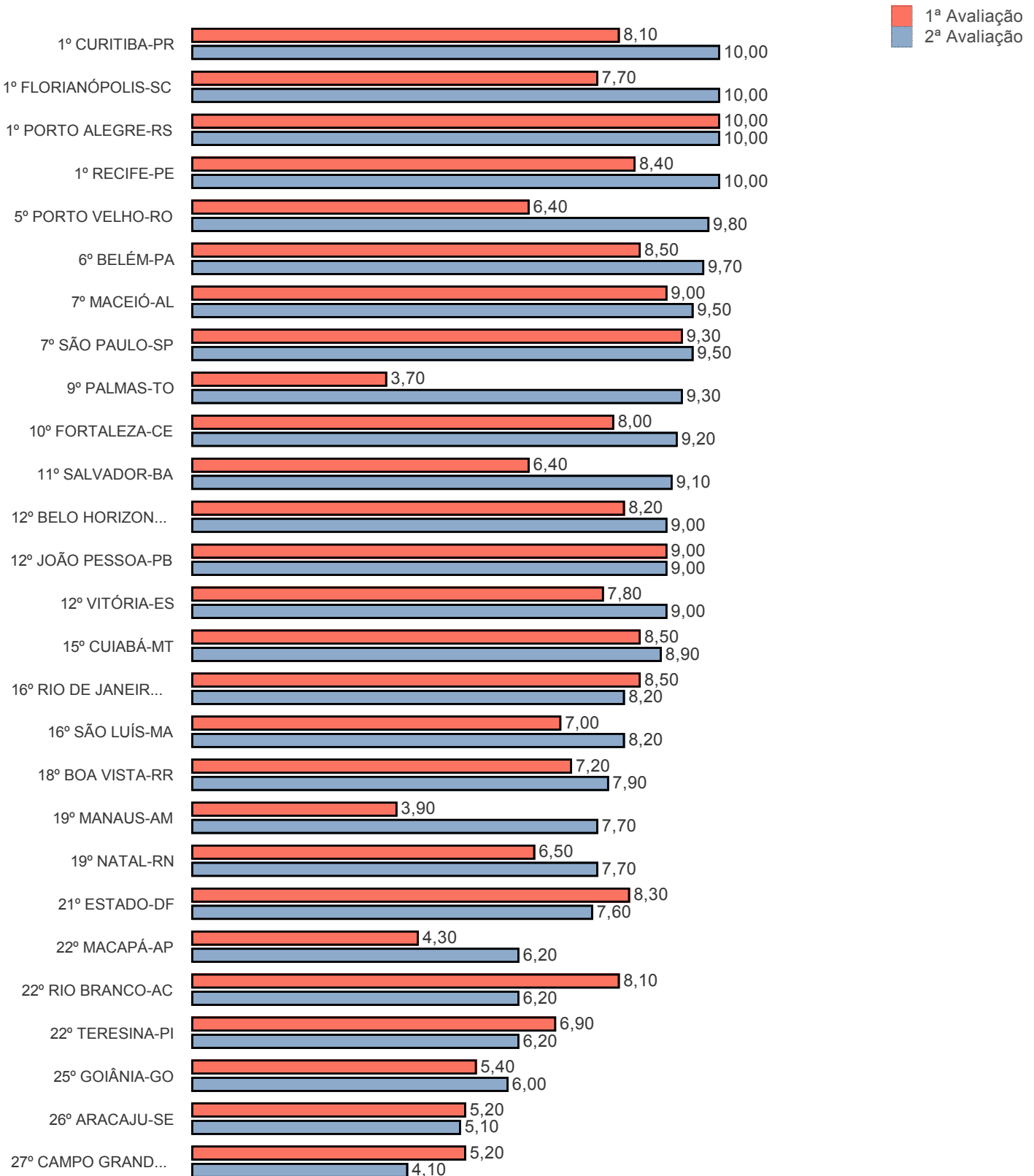


Visão Nacional

Índice Nacional 1ª Avaliação: 3,92

Índice Nacional 2ª Avaliação: 5,21

Índice de Transparência - Governo das Capitais

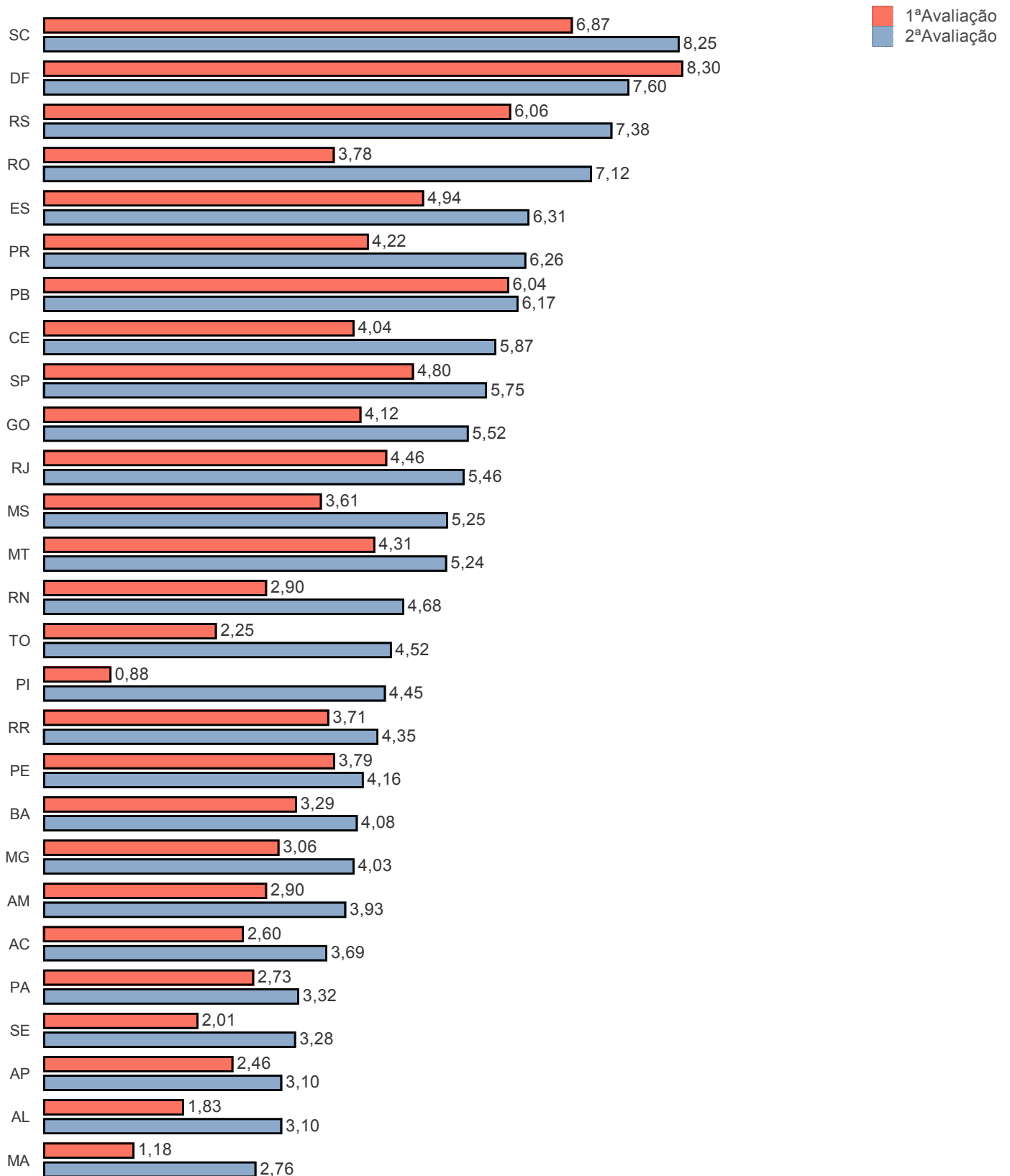


Visão Nacional

Índice Nacional 1ª Avaliação: 3,92

Índice Nacional 2ª Avaliação: 5,21

Índice de Transparência - Governo Municipal



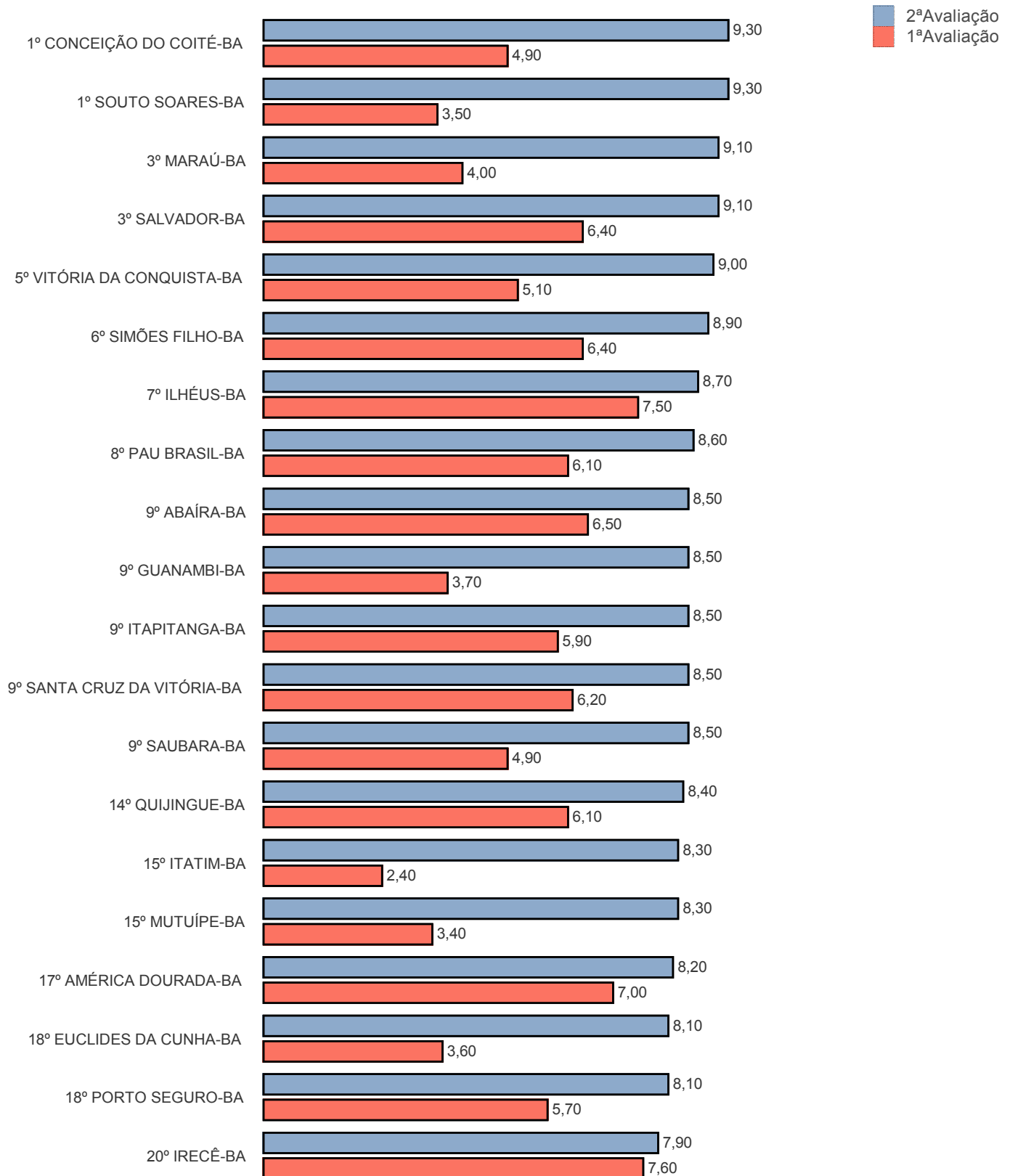
Visão Estadual BA

Índice Estadual 1ª Avaliação: 3,29

Índice Estadual 2ª Avaliação: 4,08

Municípios Avaliados: 417

20 Melhores (Estado e Municípios)



RANKING DA TRANSPARÊNCIA

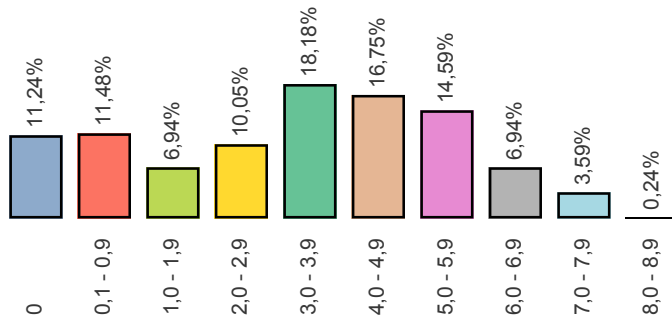
Visão Estadual BA

Índice Estadual 1ª Avaliação: 3,29

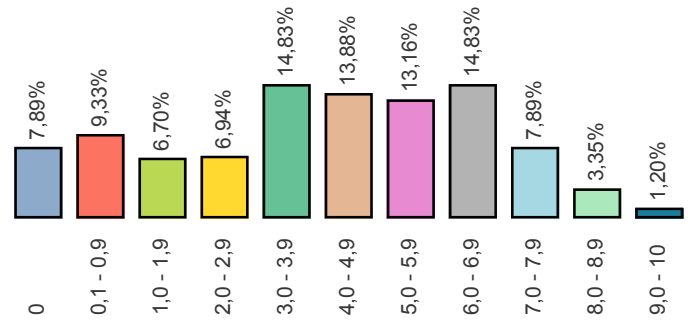
Índice Estadual 2ª Avaliação: 4,08

Municípios Avaliados: 417

Distribuição de Nota 1ª Avaliação



Distribuição de Nota 2ª Avaliação



Métrica	1ª Avaliação	2ª Avaliação	Diferença
Q1 1. O ente possui informações sobre Transparência na internet?	359	360	1
Q2 2. O site contém ferramenta de pesquisa de conteúdo que permita o acesso à informação?	337	338	1
Q3 3. Há informações sobre a receita nos últimos 6 meses, incluindo natureza, valor de previsão e valor arrecadado?	163	164	1
Q4 4. As despesas apresentam dados dos últimos 6 meses contendo:	0	0	0
Q4 4 a. Valor do empenho	185	186	1
Q4 4 b. Valor da liquidação	190	191	1
Q4 4 c. Favorecido	185	186	1
Q4 4 d. Valor do pagamento	193	194	1
Q5 5. O site apresenta dados nos últimos 6 meses contendo:	0	0	0
Q5 5 a. Íntegra dos editais de licitação	77	78	1
Q5 5 b. Resultado dos editais de licitação (vencedor é suficiente)	224	226	2
Q5 5 c. Contratos na íntegra	39	39	0
Q6 6. O ente divulga as seguintes informações concernentes a procedimentos licitatórios com dados dos últimos 6 meses?	0	0	0
Q6 6 a. Modalidade	254	258	4
Q6 6 b. Data	252	255	3
Q6 6 c. Valor	222	225	3
Q6 6 d. Número/Ano de edital	245	249	4
Q6 6 e. Objeto	253	257	4
Q7 7. O site apresenta:	0	0	0
Q7 7 a. A prestação de contas (Relatório de Gestão) do ano anterior	96	96	0
Q7 7 b. Relatório Resumido da Execução Orçamentária (RRO) dos últimos 6 meses	212	212	0
Q7 7 c. Relatório de Gestão Fiscal (RGF) dos últimos 6 meses	168	168	0
Q7 7 d. Relatório estatístico contendo a quantidade de pedidos de informação recebidos, atendidos e indeferidos, bem como informações genéricas sobre os solicitantes	98	98	0
Q8 8. O site possibilita a gravação de relatórios em diversos formatos eletrônicos, abertos não proprietários, tais como planilhas e texto (CSV), de modo a facilitar a análise das informações?	148	148	0
Q9 9. Possibilidade de entrega de um pedido de acesso de forma presencial:	0	0	0
Q9 9 a. Existe indicação precisa no site de funcionamento de um SIC físico	153	155	2
Q9 9 b. Há indicação do órgão	118	120	2
Q9 9 c. Há indicação de endereço	139	141	2
Q9 9 d. Há indicação de telefone	130	132	2
Q9 9 e. Há indicação dos horários de funcionamento	95	97	2
Q10 10. Há possibilidade de envio de pedidos de informação de forma eletrônica (E-SIC)?	281	283	2
Q11 11. Apresenta possibilidade de acompanhamento posterior da solicitação?	227	229	2
Q12 12. A solicitação por meio do e-SIC é feita de forma fácil e simples sem a exigência de pelo menos um dos seguintes itens de identificação do requerente que dificultem ou impossibilitem o acesso à informação, tais como: envio de documentos, assinatura reconhecida, declaração de responsabilidade, maioridade?	268	270	2
Q13 13. No site está disponibilizado o registro das competências e estrutura organizacional do ente?	129	130	1
Q14 14. O Portal disponibiliza endereços e telefones das respectivas unidades e horários de atendimento ao público?	136	138	2
Q15 15. Há divulgação de remuneração individualizada por nome do agente público?	39	41	2
Q16 16. Há divulgação de diárias e passagens por nome de favorecido e constando, data, destino, cargo e motivo de viagem?	39	39	0

RANKING DA TRANSPARÊNCIA

Posição	Município	1ª Avaliação	2ª Avaliação	Diferença	População
1	CONCEIÇÃO DO COITÉ-BA	4,90	9,30	4,40	67.651
	SOUTO SOARES-BA	3,50	9,30	5,80	17.239
3	MARAÚ-BA	4,00	9,10	5,10	21.098
	SALVADOR-BA	6,40	9,10	2,70	2.902.927
5	VITÓRIA DA CONQUISTA-BA	5,10	9,00	3,90	340.199
6	SIMÕES FILHO-BA	6,40	8,90	2,50	131.630
7	ILHÉUS-BA	7,50	8,70	1,20	182.350
8	PAU BRASIL-BA	6,10	8,60	2,50	11.031
	ABAÍRA-BA	6,50	8,50	2,00	9.243
	GUANAMBI-BA	3,70	8,50	4,80	85.237
9	ITAPITANGA-BA	5,90	8,50	2,60	10.799
	SANTA CRUZ DA VITÓRIA-BA	6,20	8,50	2,30	6.778
	SAUBARA-BA	4,90	8,50	3,60	12.161
14	QUIJINGUE-BA	6,10	8,40	2,30	29.088
15	ITATIM-BA	2,40	8,30	5,90	14.691
	MUTUÍPE-BA	3,40	8,30	4,90	22.742
17	AMÉRICA DOURADA-BA	7,00	8,20	1,20	16.904
18	EUCLIDES DA CUNHA-BA	3,60	8,10	4,50	60.932
	PORTO SEGURO-BA	5,70	8,10	2,40	143.282
20	IRECÊ-BA	7,60	7,90	0,30	72.730
	IBIRAPITANGA-BA	6,40	7,80	1,40	24.118
21	JACOBINA-BA	4,70	7,80	3,10	84.577
	MILAGRES-BA	5,90	7,80	1,90	11.700
	UNA-BA	7,30	7,80	0,50	22.535
25	VALENÇA-BA	7,50	7,70	0,20	96.507
26	MULUNGU DO MORRO-BA	8,30	7,60	-0,70	12.398
	PALMEIRAS-BA	5,00	7,60	2,60	9.066
	BONITO-BA	5,60	7,50	1,90	16.730
	EUNÁPOLIS-BA	7,40	7,50	0,10	112.032
28	ITAGI-BA	5,20	7,50	2,30	13.448
	LAJE-BA	0,90	7,50	6,60	23.682
	SANTO ANTÔNIO DE JESUS-BA	5,70	7,50	1,80	100.550
	ARACI-BA	4,20	7,40	3,20	56.023
	BROTAS DE MACAÚBAS-BA	6,70	7,40	0,70	11.158
	NAZARÉ-BA	6,40	7,40	1,00	29.297
33	PILÃO ARCADE-BA	6,30	7,40	1,10	35.255
	SERROLÂNDIA-BA	4,70	7,40	2,70	13.308
	VÁRZEA NOVA-BA	4,70	7,40	2,70	13.524
	XIQUE-XIQUE-BA	3,80	7,40	3,60	48.210
	ITIRUÇU-BA	1,30	7,30	6,00	13.336
40	JEQUIÉ-BA	5,70	7,30	1,60	161.150
	UBAITABA-BA	3,40	7,30	3,90	20.993
	UBATÃ-BA	5,20	7,30	2,10	26.787
44	ANTAS-BA	5,00	7,20	2,20	18.970
	QUEIMADAS-BA	3,70	7,20	3,50	26.054
	UMBURANAS-BA	4,70	7,20	2,50	18.851
	CENTRAL-BA	5,10	7,10	2,00	18.101
47	LAFAIETE COUTINHO-BA	0,40	7,10	6,70	4.046
	MIRANTE-BA	1,90	7,10	5,20	10.081
	VARZEDO-BA	4,00	7,10	3,10	9.405
51	BARRA DO CHOÇA-BA	5,30	7,00	1,70	35.200
	IRAQUARA-BA	4,30	7,00	2,70	24.712
	BELO CAMPO-BA	5,00	6,90	1,90	18.459
	CAIRU-BA	6,40	6,90	0,50	17.457
	IBICARÁI-BA	5,70	6,90	1,20	24.303
53	MATA DE SÃO JOÃO-BA	3,90	6,90	3,00	45.194
	OLIVEIRA DOS BREJINHOS-BA	0,00	6,90	6,90	22.756
	SAÚDE-BA	2,70	6,90	4,20	12.693
	UIBAÍ-BA	7,40	6,90	-0,50	14.460
	NOVA VIÇOSA-BA	5,00	6,80	1,80	42.754
60	OLINDINA-BA	2,60	6,80	4,20	26.722
	URUÇUCA-BA	6,70	6,80	0,10	21.924
	CAMAÇARI-BA	6,40	6,70	0,30	281.413
63	FEIRA DE SANTANA-BA	6,00	6,70	0,70	612.000
	LAJEDINHO-BA	0,40	6,70	6,30	3.993

RANKING DA TRANSPARÊNCIA

Posição	Município	1ª Avaliação	2ª Avaliação	Diferença	População
63	LAURO DE FREITAS-BA	5,70	6,70	1,00	188.013
	MAETINGA-BA	4,20	6,70	2,50	5.561
	SÃO JOSÉ DA VITÓRIA-BA	3,90	6,70	2,80	6.158
69	ITAPÉ-BA	3,80	6,60	2,80	10.448
	LENÇÓIS-BA	6,50	6,60	0,10	11.340
	MALHADA-BA	3,70	6,60	2,90	17.416
	MUCUGÊ-BA	5,20	6,60	1,40	10.400
	TREMEDAL-BA	3,40	6,60	3,20	18.367
74	BOA NOVA-BA	2,60	6,50	3,90	14.861
	MARAGOGIPE-BA	3,80	6,50	2,70	45.928
	VERA CRUZ-BA	2,80	6,50	3,70	42.103
77	AMARGOSA-BA	3,70	6,40	2,70	37.557
	ANTÔNIO GONÇALVES-BA	4,90	6,40	1,50	12.083
	CAFARNAUM-BA	7,80	6,40	-1,40	18.595
	CARINHANHA-BA	0,20	6,40	6,20	29.864
	CRAVOLÂNDIA-BA	5,20	6,40	1,20	5.552
	JUSSIAPE-BA	6,70	6,40	-0,30	7.429
	LIVRAMENTO DE NOSSA SEN...	6,00	6,40	0,40	45.647
85	PARIPIRANGA-BA	3,50	6,40	2,90	29.769
	BARRA DO ROCHA-BA	5,20	6,30	1,10	6.518
	CANUDOS-BA	0,00	6,30	6,30	17.070
	CORRENTINA-BA	5,60	6,30	0,70	33.084
	IGUAÍ-BA	5,50	6,30	0,80	27.704
	ITAQUARA-BA	5,20	6,30	1,10	8.480
	NOVA ITARANA-BA	5,50	6,30	0,80	8.192
92	QUIXABEIRA-BA	3,20	6,30	3,10	10.038
	ANDORINHA-BA	4,00	6,20	2,20	14.862
	JIQUIRIÇÁ-BA	4,00	6,20	2,20	14.993
	LAPÃO-BA	5,00	6,20	1,20	27.432
96	TEOFILÂNDIA-BA	6,00	6,20	0,20	22.944
	BARRO PRETO-BA	5,90	6,10	0,20	6.627
	CÂNDIDO SALES-BA	0,40	6,10	5,70	26.952
	CONCEIÇÃO DO ALMEIDA-BA	4,90	6,10	1,20	18.583
	GUARATINGA-BA	7,90	6,10	-1,80	22.465
	MUNDO NOVO-BA	4,90	6,10	1,20	26.935
	PIRAÍ DO NORTE-BA	6,00	6,10	0,10	9.777
	TEIXEIRA DE FREITAS-BA	7,00	6,10	-0,90	155.659
105	UTINGA-BA	6,50	6,10	-0,40	19.490
	WAGNER-BA	3,40	6,10	2,70	9.720
	ABARÉ-BA	3,80	6,00	2,20	19.290
	ALMADINA-BA	5,80	6,00	0,20	6.234
	ANDARAÍ-BA	4,10	6,00	1,90	13.716
	BOQUIRA-BA	0,00	6,00	6,00	22.409
	IBICUI-BA	5,80	6,00	0,20	16.640
	IGRAPIÚNA-BA	4,50	6,00	1,50	14.509
	ITAJU DO COLÔNIA-BA	3,90	6,00	2,10	7.428
115	RUY BARBOSA-BA	5,40	6,00	0,60	31.780
	SANTA BÁRBARA-BA	7,70	6,00	-1,70	20.635
	UAUÁ-BA	1,20	6,00	4,80	25.178
	CAÉM-BA	4,70	5,90	1,20	10.282
	HELIÓPOLIS-BA	0,30	5,90	5,60	13.786
120	ITAETÉ-BA	0,80	5,90	5,10	16.370
	MAIQUINIQUE-BA	3,40	5,90	2,50	9.976
	MALHADA DE PEDRAS-BA	4,20	5,90	1,70	8.918
	CALDEIRÃO GRANDE-BA	0,70	5,80	5,10	13.555
	ITANHÉM-BA	7,10	5,80	-1,30	20.671
126	MARACÁS-BA	6,10	5,80	-0,30	24.156
	NOVA REDENÇÃO-BA	5,40	5,80	0,40	9.453
	PLANALTINO-BA	5,50	5,80	0,30	9.413
	UBAÍRA-BA	0,20	5,80	5,60	20.770
	CAMACAN-BA	5,60	5,70	0,10	33.135
	CASA NOVA-BA	7,30	5,70	-1,60	71.504
132	IPIRÁ-BA	4,20	5,70	1,50	62.172
	OUROLÂNDIA-BA	4,70	5,70	1,00	17.691
	PIRITIBA-BA	3,70	5,70	2,00	24.785
	SANTA TERESINHA-BA	3,10	5,70	2,60	10.514
132	CONCEIÇÃO DA FEIRA-BA	3,60	5,60	2,00	22.448
	SANTA LUZIA-BA	3,90	5,60	1,70	13.579

RANKING DA TRANSPARÊNCIA

Posição	Município	1ª Avaliação	2ª Avaliação	Diferença	População
132	TAPIRAMUTÁ-BA	5,20	5,60	0,40	17.413
	CAETANOS-BA	3,40	5,50	2,10	15.913
135	IBOTIRAMA-BA	5,30	5,50	0,20	27.405
	ITORORÓ-BA	2,40	5,50	3,10	21.143
	TANQUINHO-BA	5,30	5,50	0,20	8.532
	CANDEIAS-BA	6,40	5,40	-1,00	88.308
	CARAVELAS-BA	4,60	5,40	0,80	22.442
139	CONCEIÇÃO DO JACUIPE-BA	5,90	5,40	-0,50	33.066
	IPECAETÁ-BA	4,60	5,40	0,80	15.634
	PONTO NOVO-BA	2,10	5,40	3,30	16.242
	PRADO-BA	3,50	5,40	1,90	29.158
	COARACI-BA	5,50	5,30	-0,20	20.183
	COCOS-BA	4,60	5,30	0,70	19.340
145	CORIBE-BA	5,00	5,30	0,30	15.000
	MUNIZ FERREIRA-BA	0,40	5,30	4,90	7.860
	SÃO FRANCISCO DO CONDE-BA	5,20	5,30	0,10	38.838
	TAPEROÁ-BA	3,90	5,30	1,40	20.886
	ÁGUA FRIA-BA	2,90	5,20	2,30	16.959
	CONDEÚBA-BA	5,50	5,20	-0,30	18.312
151	IGAPORÁ-BA	1,20	5,20	4,00	16.193
	JAGUAQUARA-BA	5,50	5,20	-0,30	55.127
	LICÍNIO DE ALMEIDA-BA	6,50	5,20	-1,30	12.965
	SENTO SÉ-BA	2,50	5,20	2,70	41.102
	ADUSTINA-BA	5,30	5,10	-0,20	17.044
	APORÁ-BA	1,90	5,10	3,20	19.063
157	CAPIM GROSSO-BA	4,70	5,10	0,40	29.107
	GUAJERU-BA	2,30	5,10	2,80	9.087
	MIRANGABA-BA	4,70	5,10	0,40	17.881
	NOVA CANAÃ-BA	2,80	5,10	2,30	17.048
	PEDRO ALEXANDRE-BA	3,90	5,10	1,20	18.094
	SÃO GABRIEL-BA	6,10	5,10	-1,00	19.519
	ANGICAL-BA	6,00	5,00	-1,00	14.742
165	BURITIRAMA-BA	1,30	5,00	3,70	21.418
	FLORESTA AZUL-BA	4,50	5,00	0,50	11.352
	GANDU-BA	3,40	5,00	1,60	33.097
	SÃO GONÇALO DOS CAMPOS-BA	3,80	5,00	1,20	37.111
	AURELINO LEAL-BA	5,80	4,90	-0,90	13.301
	FÁTIMA-BA	4,70	4,90	0,20	18.502
170	ITABUNA-BA	4,40	4,90	0,50	218.925
	ITAMARI-BA	5,90	4,90	-1,00	8.534
	JITAÚNA-BA	5,10	4,90	-0,20	13.636
	PINDOBAÇU-BA	3,40	4,90	1,50	21.087
	POTIRAGUÁ-BA	6,20	4,90	-1,30	9.263
	SERRA PRETA-BA	0,00	4,90	4,90	15.507
178	ALCOBAÇA-BA	4,70	4,80	0,10	23.231
	ITAPEBI-BA	5,40	4,80	-0,60	10.910
	IBITITÁ-BA	3,70	4,70	1,00	18.740
180	MADRE DE DEUS-BA	4,60	4,70	0,10	19.985
	PRESIDENTE TANCREDO NEV...	3,00	4,70	1,70	27.187
	RAFAEL JAMBEIRO-BA	3,10	4,70	1,60	24.305
	SANTA BRÍGIDA-BA	7,30	4,70	-2,60	15.237
	SAPEAÇU-BA	5,50	4,70	-0,80	17.630
186	JUSSARI-BA	6,30	4,60	-1,70	6.434
	LUÍS EDUARDO MAGALHÃES-BA	0,40	4,60	4,20	76.420
188	IBIPEBA-BA	5,30	4,50	-0,80	18.540
	MACURURÉ-BA	4,70	4,50	-0,20	8.390
	SÃO SEBASTIÃO DO PASSÉ-BA	7,80	4,50	-3,30	45.292
	BRUMADO-BA	4,70	4,40	-0,30	69.022
191	FEIRA DA MATA-BA	3,10	4,40	1,30	5.911
	JAGUARARI-BA	0,80	4,40	3,60	32.969
	MACAÚBAS-BA	4,20	4,40	0,20	49.861
	MUCURI-BA	5,10	4,40	-0,70	40.514
	NOVA SOURE-BA	2,90	4,40	1,50	25.813
	PAULO AFONSO-BA	4,10	4,40	0,30	118.323
	SÃO MIGUEL DAS MATAS-BA	0,00	4,40	4,40	11.963
	GAVIÃO-BA	0,00	4,30	4,30	4.729
199	IBIRATAIA-BA	3,30	4,30	1,00	18.348
	JACARACI-BA	3,50	4,30	0,80	15.380

RANKING DA TRANSPARÊNCIA

Posição	Município	1ª Avaliação	2ª Avaliação	Diferença	População
199	PIATÃ-BA	0,00	4,30	4,30	18.584
	PINTADAS-BA	2,70	4,30	1,60	10.769
	SALINAS DA MARGARIDA-BA	3,70	4,30	0,60	15.171
	SANTO ESTÊVÃO-BA	1,60	4,30	2,70	52.704
	SEABRA-BA	2,70	4,30	1,60	44.999
	TANHAÇU-BA	0,00	4,30	4,30	21.264
208	BAIXA GRANDE-BA	4,20	4,20	0,00	21.186
	ITABERABA-BA	3,80	4,20	0,40	66.065
	JEREMOABO-BA	3,60	4,20	0,60	40.851
	NOVO TRIUNFO-BA	4,10	4,20	0,10	15.969
	SÃO FELIPE-BA	0,00	4,20	4,20	21.548
213	BARRA DA ESTIVA-BA	2,40	4,10	1,70	22.566
	BUERAREMA-BA	3,90	4,10	0,20	19.297
	DÁRIO MEIRA-BA	3,50	4,10	0,60	12.190
	ELÍSIO MEDRADO-BA	3,80	4,10	0,30	8.420
	ESTADO-BA	5,00	4,10	-0,90	14.016.906
	JAGUARIPE-BA	0,90	4,10	3,20	18.432
219	BELMONTE-BA	0,20	4,00	3,80	23.620
	CAMAMU-BA	4,00	4,00	0,00	36.321
	IBIRAPUÃ-BA	4,30	4,00	-0,30	8.671
	IRAMAIA-BA	4,00	4,00	0,00	10.809
	LAMARÃO-BA	3,80	4,00	0,20	9.554
	PLANALTO-BA	5,20	4,00	-1,20	26.436
	RIACHÃO DAS NEVES-BA	0,90	4,00	3,10	23.237
	RIO DO ANTÔNIO-BA	5,40	4,00	-1,40	15.530
	TERRA NOVA-BA	4,00	4,00	0,00	13.537
228	CORDEIROS-BA	3,30	3,90	0,60	8.795
	CRISÓPOLIS-BA	4,00	3,90	-0,10	21.529
	FIRMINO ALVES-BA	3,90	3,90	0,00	5.766
	IBIPITANGA-BA	4,40	3,90	-0,50	15.231
	IRAJUBA-BA	3,20	3,90	0,70	7.443
	MONTE SANTO-BA	0,00	3,90	3,90	54.807
	NOVA IBIÁ-BA	5,20	3,90	-1,30	7.063
	TEODORO SAMPAIO-BA	0,40	3,90	3,50	8.067
236	ARAMARI-BA	2,70	3,80	1,10	11.237
	BARREIRAS-BA	1,80	3,80	2,00	152.208
	ITAJUÍPE-BA	5,40	3,80	-1,60	21.817
	ITUBERÁ-BA	3,40	3,80	0,40	28.934
	MIGUEL CALMON-BA	2,20	3,80	1,60	27.627
	PIRIPÁ-BA	3,80	3,80	0,00	12.452
	RIACHÃO DO JACUÍPE-BA	4,60	3,80	-0,80	35.322
	RIO DE CONTAS-BA	5,20	3,80	-1,40	13.653
244	BOM JESUS DA LAPA-BA	4,00	3,70	-0,30	68.922
	CACHOEIRA-BA	3,40	3,70	0,30	34.394
	IBITIARA-BA	4,20	3,70	-0,50	16.614
	MURITIBA-BA	3,50	3,70	0,20	30.691
	PRESIDENTE JÂNIO QUADRO...	5,80	3,70	-2,10	13.307
	SENHOR DO BONFIM-BA	2,70	3,70	1,00	80.810
250	ANTÔNIO CARDOSO-BA	3,50	3,60	0,10	12.216
	CORAÇÃO DE MARIA-BA	2,10	3,60	1,50	23.228
	CRISTÓPOLIS-BA	3,20	3,60	0,40	14.247
	DOM BASÍLIO-BA	1,80	3,60	1,80	12.441
	RIBEIRÃO DO LARGO-BA	3,10	3,60	0,50	8.713
	SERRA DOURADA-BA	5,80	3,60	-2,20	18.428
	VEREDA-BA	6,20	3,50	-2,70	6.737
256	AIQUARA-BA	1,70	3,50	1,80	4.790
	ARATUÍPE-BA	4,10	3,50	-0,60	9.104
	BARRA DO MENDES-BA	4,70	3,50	-1,20	14.540
	SANTA CRUZ CABRÁLIA-BA	2,70	3,50	0,80	28.045
	VEREDA-BA	6,20	3,50	-2,70	6.737
	WENCESLAU GUIMARÃES-BA	4,00	3,50	-0,50	22.621
262	ANGUERA-BA	4,40	3,40	-1,00	11.209
	BOTUPORÃ-BA	0,00	3,40	3,40	11.089
	CAATIBA-BA	2,70	3,40	0,70	10.486
	CATURAMA-BA	0,00	3,40	3,40	9.762
	IBIASSUCÊ-BA	6,70	3,40	-3,30	10.679
	IBICOARA-BA	0,40	3,40	3,00	19.309
	IPUPIARA-BA	3,70	3,40	-0,30	10.054
	LAJEDO DO TABOCAL-BA	4,00	3,40	-0,60	8.810

RANKING DA TRANSPARÊNCIA

Posição	Município	1ª Avaliação	2ª Avaliação	Diferença	População
262	MORPARÁ-BA	4,00	3,40	-0,60	8.977
	PEDRÃO-BA	2,10	3,40	1,30	7.511
	SANTA INÊS-BA	4,00	3,40	-0,60	11.186
273	ITABELA-BA	3,40	3,30	-0,10	30.852
	SANTANÓPOLIS-BA	1,00	3,30	2,30	9.407
	SERRINHA-BA	0,20	3,30	3,10	82.733
	TUCANO-BA	3,10	3,30	0,20	56.131
277	CARDEAL DA SILVA-BA	3,60	3,20	-0,40	9.681
	FILADÉLFIA-BA	0,00	3,20	3,20	17.593
	GOVERNADOR MANGABEIRA-BA	4,40	3,20	-1,20	21.198
	ITUAÇU-BA	0,00	3,20	3,20	19.311
	LAJEDÃO-BA	3,30	3,20	-0,10	3.997
	RETIROLÂNDIA-BA	0,00	3,20	3,20	13.209
283	CONTENDAS DO SINCORÁ-BA	3,40	3,10	-0,30	4.340
	CRUZ DAS ALMAS-BA	5,30	3,10	-2,20	63.761
	IRARÁ-BA	0,00	3,10	3,10	29.770
	JUCURUÇU-BA	3,90	3,10	-0,80	10.272
	PALMAS DE MONTE ALTO-BA	3,30	3,10	-0,20	22.340
	RIO REAL-BA	4,20	3,10	-1,10	40.515
290	SÃO FÉLIX-BA	2,80	3,10	0,30	15.049
	ANAGÉ-BA	3,90	2,90	-1,00	20.388
	APUAREMA-BA	3,70	2,90	-0,80	7.780
	ITAGIBÁ-BA	3,90	2,90	-1,00	15.871
	PARATINGA-BA	4,70	2,90	-1,80	32.452
	RIBEIRA DO POMBAL-BA	0,40	2,90	2,50	51.026
	SANTO AMARO-BA	2,10	2,90	0,80	61.559
296	ARATACA-BA	4,10	2,80	-1,30	11.779
	ESPLANADA-BA	0,20	2,80	2,60	36.339
	ITACARÉ-BA	1,70	2,80	1,10	27.198
299	CANSANÇÃO-BA	0,00	2,70	2,70	35.135
	ITARANTIM-BA	3,50	2,70	-0,80	19.968
	RIACHO DE SANTANA-BA	4,30	2,70	-1,60	35.819
	RODELAS-BA	1,30	2,70	1,40	8.763
303	GENTIO DO OURO-BA	2,20	2,60	0,40	11.381
304	CANDIBA-BA	4,20	2,50	-1,70	14.599
305	CORONEL JOÃO SÁ-BA	1,70	2,40	0,70	17.256
	COTEGIPE-BA	0,00	2,40	2,40	14.396
	MACARANI-BA	4,20	2,40	-1,80	18.608
	NORDESTINA-BA	3,20	2,40	-0,80	13.270
	PINDAÍ-BA	4,30	2,40	-1,90	16.758
	SÍTIO DO MATO-BA	0,00	2,40	2,40	13.256
311	MATINA-BA	0,20	2,30	2,10	12.217
312	ALAGOINHAS-BA	0,40	2,20	1,80	153.560
	BARRA-BA	5,00	2,20	-2,80	53.786
	BOM JESUS DA SERRA-BA	0,40	2,20	1,80	10.597
	ITAGUAÇU DA BAHIA-BA	3,20	2,20	-1,00	14.533
	JOÃO DOURADO-BA	3,40	2,20	-1,20	24.894
317	ENTRE RIOS-BA	0,00	2,10	2,10	42.828
	NILO PEÇANHA-BA	3,10	2,10	-1,00	14.119
319	CABACEIRAS DO PARAGUAÇU...	2,30	1,90	-0,40	18.850
320	MORRO DO CHAPÉU-BA	5,20	1,80	-3,40	36.641
	SÁTIRO DIAS-BA	2,40	1,80	-0,60	20.259
	VALENTE-BA	0,00	1,80	1,80	27.545
323	CAMPO ALEGRE DE LOURDES...	3,00	1,70	-1,30	29.877
	CARÁIBAS-BA	3,00	1,70	-1,30	10.150
	ITAMARAJU-BA	0,20	1,70	1,50	67.191
	ITAMBÉ-BA	4,20	1,70	-2,50	23.520
	JUAZEIRO-BA	4,10	1,70	-2,40	216.588
	SANTA MARIA DA VITÓRIA-BA	1,50	1,70	0,20	41.809
329	BOA VISTA DO TUPIM-BA	2,30	1,60	-0,70	18.677
	CASTRO ALVES-BA	4,60	1,60	-3,00	27.194
	GLÓRIA-BA	2,30	1,60	-0,70	16.039
	POÇÕES-BA	4,00	1,60	-2,40	48.655
	SÍTIO DO QUINTO-BA	1,70	1,60	-0,10	12.034
334	BANZÁÊ-BA	2,80	1,50	-1,30	12.560
	REMANSO-BA	0,00	1,50	1,50	42.056
336	CAPELA DO ALTO ALEGRE-BA	0,20	1,40	1,20	12.123
	CÍCERO DANTAS-BA	0,80	1,40	0,60	34.540

RANKING DA TRANSPARÊNCIA

Posição	Município	1ª Avaliação	2ª Avaliação	Diferença	População
336	MUQUÉM DE SÃO FRANCISCO...	0,00	1,40	1,40	11.552
339	BONINAL-BA	1,50	1,30	-0,20	14.490
340	ARACATU-BA	3,40	1,20	-2,20	14.158
	BARROCAS-BA	1,20	1,20	0,00	15.624
343	VÁRZEA DO POÇO-BA	2,90	1,20	-1,70	9.364
	SANTA RITA DE CÁSSIA-BA	0,00	1,10	1,10	28.642
344	AMÉLIA RODRIGUES-BA	0,40	1,00	0,60	26.458
	ARAÇAS-BA	2,50	1,00	-1,50	12.402
347	CANAVIEIRAS-BA	0,00	1,00	1,00	33.415
	ITAPARICA-BA	0,20	0,90	0,70	22.476
348	DÍAS D`ÁVILA-BA	5,80	0,80	-5,00	76.624
	SÃO DESIDÉRIO-BA	0,20	0,80	0,60	32.078
350	SANTALUZ-BA	1,70	0,70	-1,00	36.690
351	PRESIDENTE DUTRA-BA	0,40	0,60	0,20	14.672
352	CATOLÂNDIA-BA	0,00	0,40	0,40	3.644
	CHORROCHÓ-BA	0,50	0,40	-0,10	11.484
	CIPÓ-BA	0,00	0,40	0,40	16.938
	ITANAGRA-BA	2,40	0,40	-2,00	8.029
	ITAPICURU-BA	0,00	0,40	0,40	35.632
	MAIRI-BA	3,20	0,40	-2,80	20.144
	MASCOTE-BA	1,90	0,40	-1,50	15.131
	NOVA FÁTIMA-BA	0,00	0,40	0,40	8.105
	OURIÇANGAS-BA	2,90	0,40	-2,50	8.822
	SANTANA-BA	2,40	0,40	-2,00	27.132
	SEBASTIÃO LARANJEIRAS-BA	1,70	0,40	-1,30	11.435
	TEOLÂNDIA-BA	0,40	0,40	0,00	15.079
	URANDI-BA	1,70	0,40	-1,30	17.270
	VÁRZEA DA ROÇA-BA	1,70	0,40	-1,30	14.693
366	ACAJUTIBA-BA	0,20	0,20	0,00	15.668
	BAIANÓPOLIS-BA	0,00	0,20	0,20	14.126
	BREJOLÂNDIA-BA	0,80	0,20	-0,60	10.624
	CACULÉ-BA	4,30	0,20	-4,10	23.392
	CAMPO FORMOSO-BA	0,40	0,20	-0,20	71.900
	CANÁPOLIS-BA	0,00	0,20	0,20	10.137
	CONDE-BA	0,20	0,20	0,00	25.961
	CURAÇÁ-BA	4,30	0,20	-4,10	34.974
	ENCRUZILHADA-BA	3,00	0,20	-2,80	20.859
	ICHU-BA	0,00	0,20	0,20	6.288
	INHAMBUPE-BA	0,00	0,20	0,20	40.441
	ITAGIMIRIM-BA	0,20	0,20	0,00	7.384
	JANDAÍRA-BA	2,40	0,20	-2,20	11.031
	MACAJUBA-BA	1,70	0,20	-1,50	11.836
	MANSIDÃO-BA	0,00	0,20	0,20	13.652
	MORTUGABA-BA	1,50	0,20	-1,30	12.450
	SÃO FÉLIX DO CORIBE-BA	1,90	0,20	-1,70	15.548
	SOBRADINHO-BA	0,70	0,20	-0,50	23.511
TABOCAS DO BREJO VELHO-BA	0,40	0,20	-0,20	13.008	
TANQUE NOVO-BA	4,30	0,20	-4,10	17.601	
386	BARRO ALTO-BA	1,20	0,00	-1,20	15.230
	BIRITINGA-BA	3,90	0,00	-3,90	15.769
	BREJÕES-BA	0,40	0,00	-0,40	15.265
	CAETITÉ-BA	0,00	0,00	0,00	52.353
	CANARANA-BA	0,20	0,00	-0,20	26.200
	CANDEAL-BA	0,00	0,00	0,00	9.075
	CATU-BA	2,20	0,00	-2,20	55.380
	DOM MACEDO COSTA-BA	1,30	0,00	-1,30	4.140
	ÉRICO CARDOSO-BA	0,00	0,00	0,00	11.472
	FORMOSA DO RIO PRETO-BA	1,20	0,00	-1,20	25.074
	GONGOGI-BA	0,00	0,00	0,00	8.212
	IAÇU-BA	0,70	0,00	-0,70	26.382
	IBIQUERA-BA	0,20	0,00	-0,20	5.149
	IPIAÚ-BA	0,00	0,00	0,00	47.388
	ITAPETINGA-BA	2,80	0,00	-2,80	75.440
	ITIÚBA-BA	0,00	0,00	0,00	38.413
IUIÚ-BA	0,00	0,00	0,00	11.294	
JABORANDI-BA	0,00	0,00	0,00	9.318	
JUSSARA-BA	0,00	0,00	0,00	15.844	
LAGOA REAL-BA	2,50	0,00	-2,50	15.676	

RANKING DA TRANSPARÊNCIA

Posição	Município	1ª Avaliação	2ª Avaliação	Diferença	População
386	MANOEL VITORINO-BA	4,20	0,00	-4,20	14.618
	MARCIONÍLIO SOUZA-BA	0,20	0,00	-0,20	10.962
	MEDEIROS NETO-BA	0,00	0,00	0,00	23.420
	NOVO HORIZONTE-BA	2,70	0,00	-2,70	12.085
	PARAMIRIM-BA	2,60	0,00	-2,60	21.961
	PÉ DE SERRA-BA	0,40	0,00	-0,40	14.474
	POJUCA-BA	0,20	0,00	-0,20	37.061
	RIBEIRA DO AMPARO-BA	0,40	0,00	-0,40	15.229
	RIO DO PIRES-BA	2,20	0,00	-2,20	12.060
	SÃO DOMINGOS-BA	0,00	0,00	0,00	9.849
	SÃO JOSÉ DO JACÚPE-BA	0,00	0,00	0,00	11.002
	SERRA DO RAMALHO-BA	0,20	0,00	-0,20	33.022
	WANDERLEY-BA	0,00	0,00	0,00	13.047