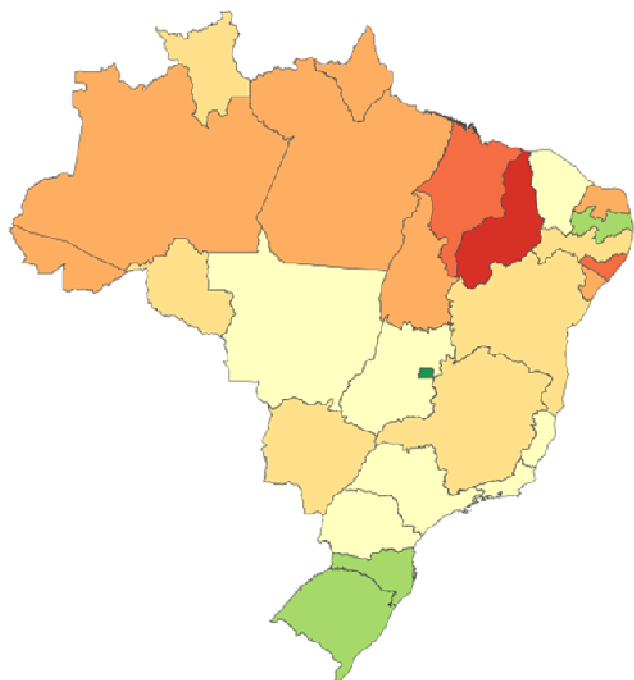


Visão Nacional

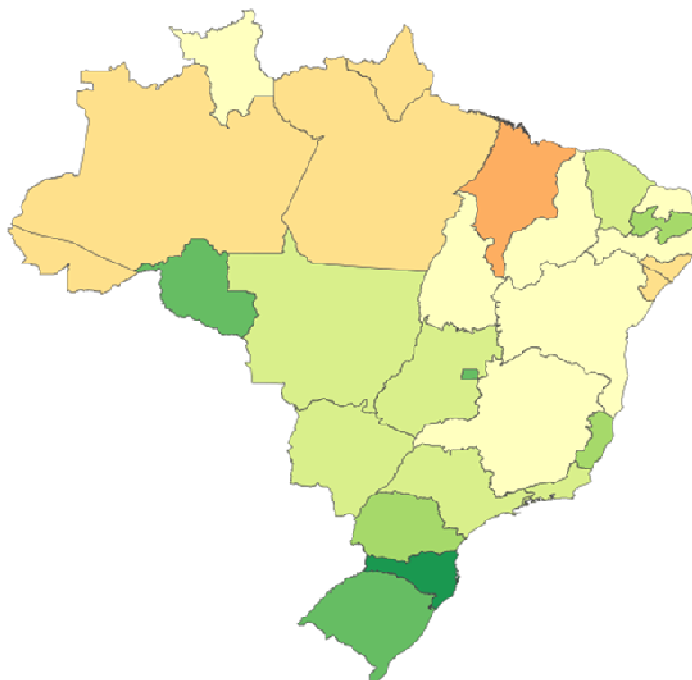
Índice Nacional 1ª Avaliação: 3,92

Índice Nacional 2ª Avaliação: 5,21

1ª Avaliação



2ª Avaliação

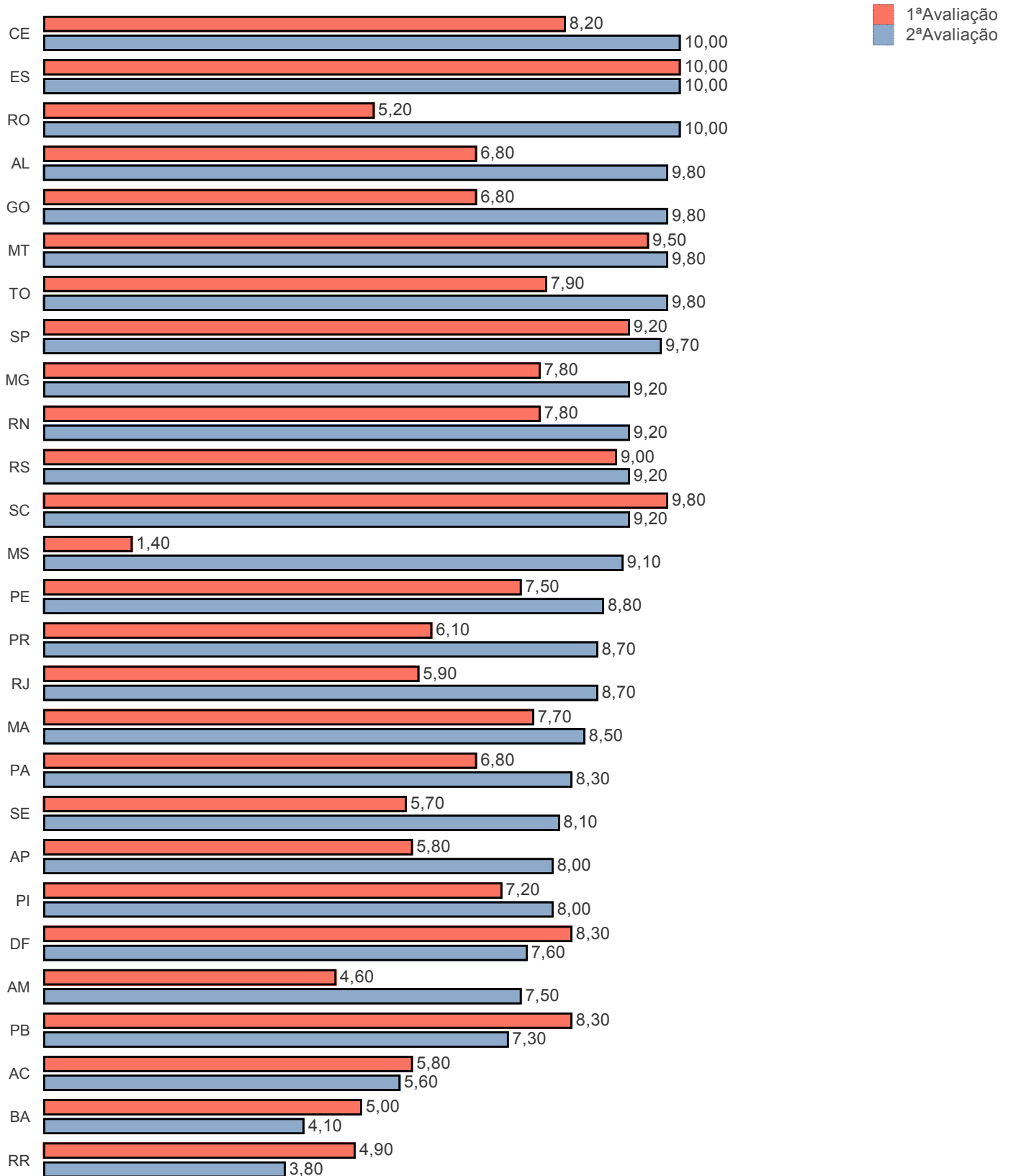


Visão Nacional

Índice Nacional 1ª Avaliação: 3,92

Índice Nacional 2ª Avaliação: 5,21

Índice de Transparência - Governo Estados

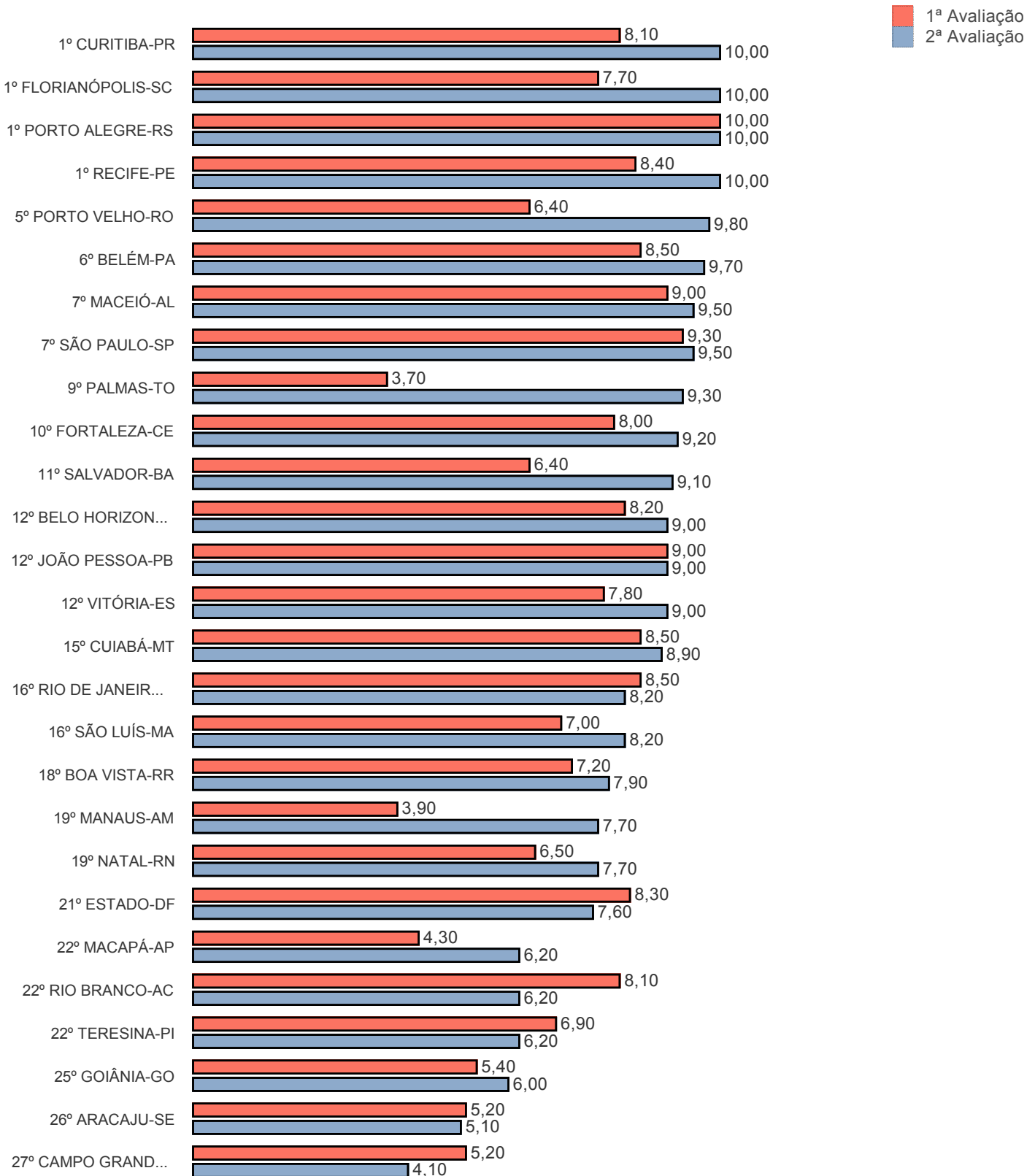


Visão Nacional

Índice Nacional 1ª Avaliação: 3,92

Índice Nacional 2ª Avaliação: 5,21

Índice de Transparência - Governo das Capitais

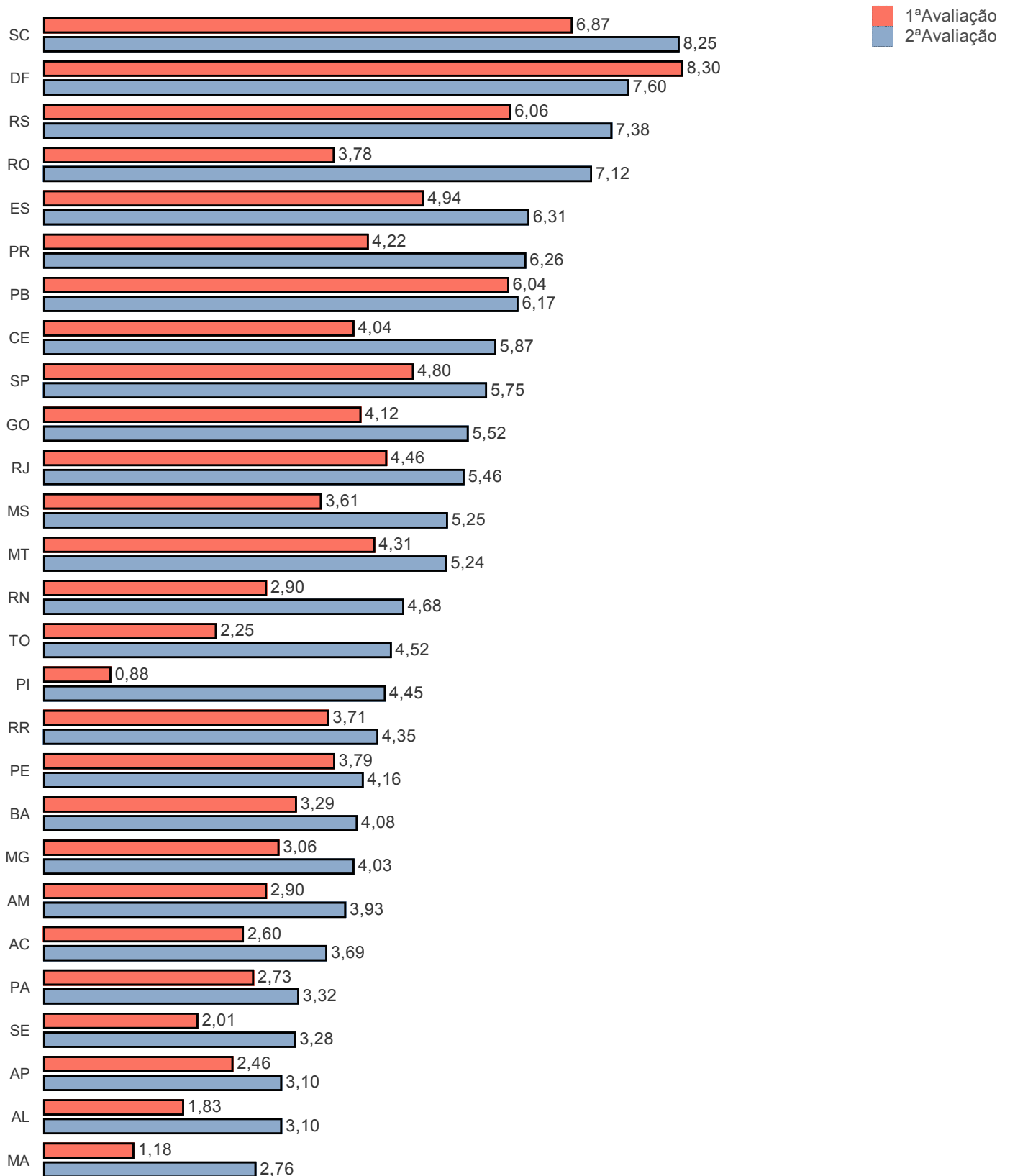


Visão Nacional

Índice Nacional 1ª Avaliação: 3,92

Índice Nacional 2ª Avaliação: 5,21

Índice de Transparência - Governo Municipal



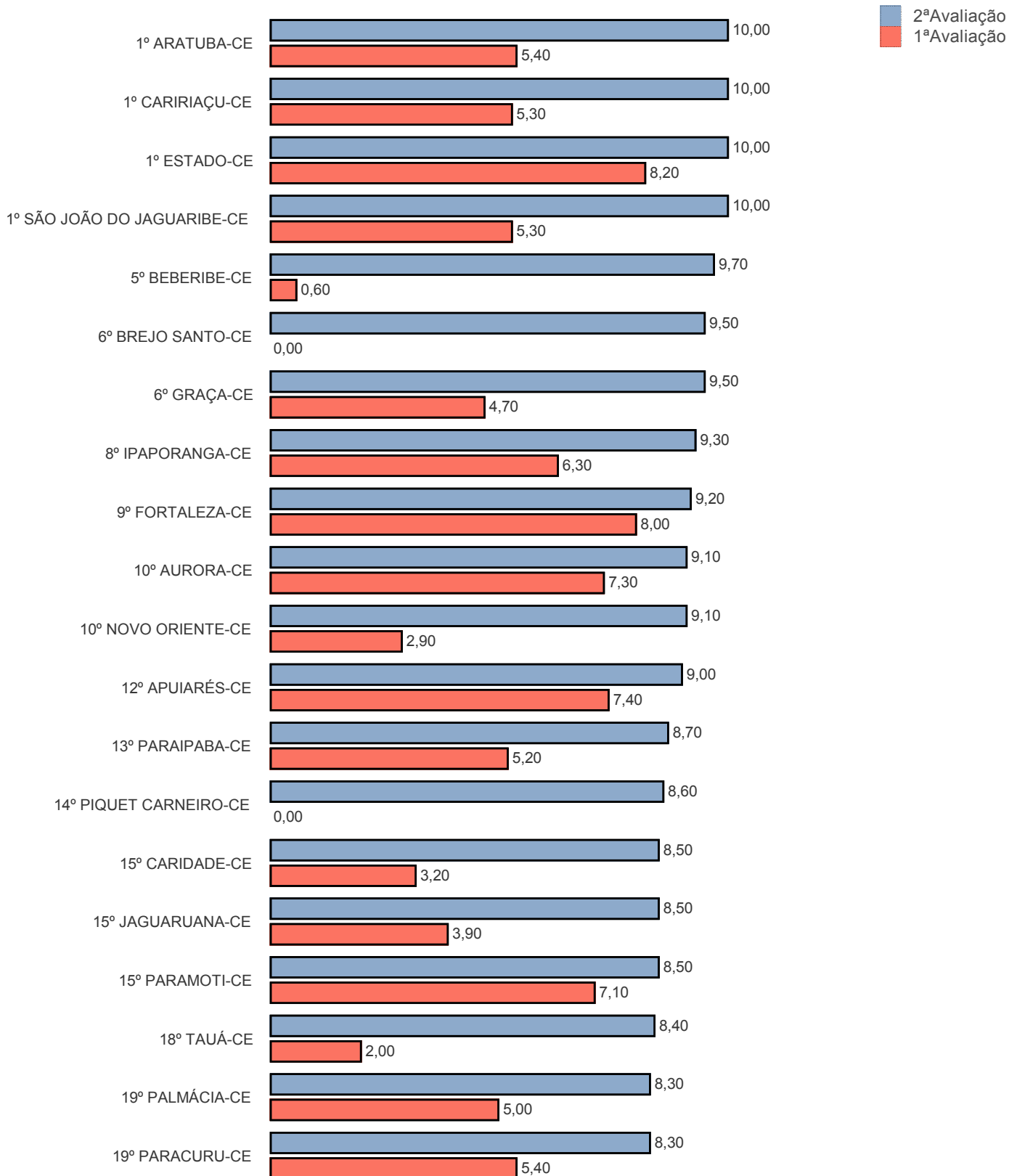
Visão Estadual CE

Índice Estadual 1ª Avaliação: 4,04

Índice Estadual 2ª Avaliação: 5,87

Municípios Avaliados: 184

20 Melhores (Estado e Municípios)



RANKING DA TRANSPARÊNCIA

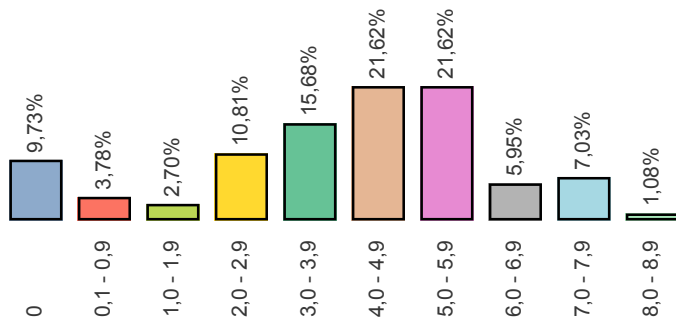
Visão Estadual CE

Índice Estadual 1ª Avaliação: 4,04

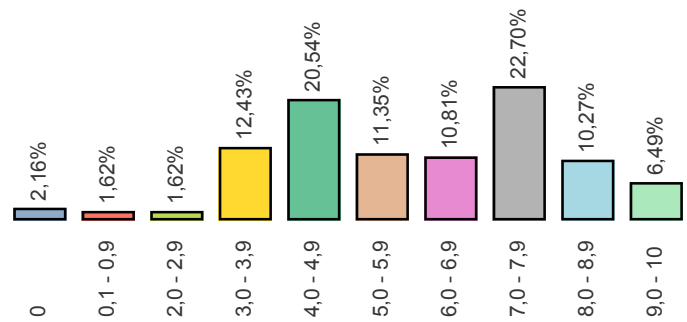
Índice Estadual 2ª Avaliação: 5,87

Municípios Avaliados: 184

Distribuição de Nota 1ª Avaliação



Distribuição de Nota 2ª Avaliação



Métrica	1ª Avaliação	2ª Avaliação	Diferença
Q1 1. O ente possui informações sobre Transparência na internet?	179	179	0
Q2 2. O site contém ferramenta de pesquisa de conteúdo que permita o acesso à informação?	144	144	0
Q3 3. Há informações sobre a receita nos últimos 6 meses, incluindo natureza, valor de previsão e valor arrecadado?	157	157	0
Q4 4. As despesas apresentam dados dos últimos 6 meses contendo:	0	0	0
Q4 a. Valor do empenho	175	175	0
Q4 b. Valor da liquidação	174	174	0
Q4 c. Favorecido	176	176	0
Q4 d. Valor do pagamento	175	175	0
Q5 5. O site apresenta dados nos últimos 6 meses contendo:	0	0	0
Q5 a. Íntegra dos editais de licitação	56	56	0
Q5 b. Resultado dos editais de licitação (vencedor é suficiente)	147	147	0
Q5 c. Contratos na íntegra	35	36	1
Q6 6. O ente divulga as seguintes informações concernentes a procedimentos licitatórios com dados dos últimos 6 meses?	0	0	0
Q6 a. Modalidade	151	151	0
Q6 b. Data	151	151	0
Q6 c. Valor	149	149	0
Q6 d. Número/Ano de edital	148	148	0
Q6 e. Objeto	151	151	0
Q7 7. O site apresenta:	0	0	0
Q7 a. A prestação de contas (Relatório de Gestão) do ano anterior	92	92	0
Q7 b. Relatório Resumido da Execução Orçamentária (RRO) dos últimos 6 meses	130	130	0
Q7 c. Relatório de Gestão Fiscal (RGF) dos últimos 6 meses	120	120	0
Q7 d. Relatório estatístico contendo a quantidade de pedidos de informação recebidos, atendidos e indeferidos, bem como informações genéricas sobre os solicitantes	70	70	0
Q8 8. O site possibilita a gravação de relatórios em diversos formatos eletrônicos, abertos não proprietários, tais como planilhas e texto (CSV), de modo a facilitar a análise das informações?	90	90	0
Q9 9. Possibilidade de entrega de um pedido de acesso de forma presencial:	0	0	0
Q9 a. Existe indicação precisa no site de funcionamento de um SIC físico	82	82	0
Q9 b. Há indicação do órgão	75	75	0
Q9 c. Há indicação de endereço	82	82	0
Q9 d. Há indicação de telefone	86	86	0
Q9 e. Há indicação dos horários de funcionamento	68	68	0
Q10 10. Há possibilidade de envio de pedidos de informação de forma eletrônica (E-SIC)?	110	110	0
Q11 11. Apresenta possibilidade de acompanhamento posterior da solicitação?	104	104	0
Q12 12. A solicitação por meio do e-SIC é feita de forma fácil e simples sem a exigência de pelo menos um dos seguintes itens de identificação do requerente que dificultem ou impossibilitem o acesso à informação, tais como: envio de documentos, assinatura reconhecida, declaração de responsabilidade, maioridade?	100	100	0
Q13 13. No site está disponibilizado o registro das competências e estrutura organizacional do ente?	82	82	0
Q14 14. O Portal disponibiliza endereços e telefones das respectivas unidades e horários de atendimento ao público?	59	59	0
Q15 15. Há divulgação de remuneração individualizada por nome do agente público?	22	23	1
Q16 16. Há divulgação de diárias e passagens por nome de favorecido e constando, data, destino, cargo e motivo de viagem?	46	47	1

RANKING DA TRANSPARÊNCIA

Posição	Município	1ª Avaliação	2ª Avaliação	Diferença	População
1	ARATUBA-CE	5,40	10,00	4,60	11.419
	CARIRIAÇU-CE	5,30	10,00	4,70	26.840
	ESTADO-CE	8,20	10,00	1,80	8.452.381
	SÃO JOÃO DO JAGUARIBE-CE	5,30	10,00	4,70	7.774
5	BEBERIBE-CE	0,60	9,70	9,10	51.885
6	BREJO SANTO-CE	0,00	9,50	9,50	47.645
	GRAÇA-CE	4,70	9,50	4,80	15.287
8	IPAPORANGA-CE	6,30	9,30	3,00	11.500
9	FORTALEZA-CE	8,00	9,20	1,20	2.571.896
10	AURORA-CE	7,30	9,10	1,80	24.658
	NOVO ORIENTE-CE	2,90	9,10	6,20	28.149
12	APIARÉS-CE	7,40	9,00	1,60	14.483
13	PARAIPABA-CE	5,20	8,70	3,50	31.705
14	PIQUET CARNEIRO-CE	0,00	8,60	8,60	16.318
15	CARIDADE-CE	3,20	8,50	5,30	21.524
	JAGUARUANA-CE	3,90	8,50	4,60	33.324
	PARAMOTI-CE	7,10	8,50	1,40	11.533
18	TAUÁ-CE	2,00	8,40	6,40	57.478
19	IPAUMIRIM-CE	5,10	8,30	3,20	12.281
	MARACANAÚ-CE	5,80	8,30	2,50	219.749
	PALMÁCIA-CE	5,00	8,30	3,30	12.762
	PARACURU-CE	5,40	8,30	2,90	33.178
23	IRACEMA-CE	4,10	8,20	4,10	14.042
	JAGUARIBARA-CE	5,10	8,20	3,10	10.999
25	IGUATU-CE	3,60	8,10	4,50	100.733
	OCARA-CE	5,20	8,10	2,90	24.979
	PACAJUS-CE	7,20	8,10	0,90	67.678
	PACOTI-CE	5,40	8,10	2,70	11.884
	INDEPENDÊNCIA-CE	3,70	8,00	4,30	25.952
29	REDENÇÃO-CE	7,10	8,00	0,90	27.182
	TRAIRI-CE	4,90	8,00	3,10	53.998
	AQUIRAZ-CE	7,20	7,90	0,70	76.967
32	JUAZEIRO DO NORTE-CE	2,20	7,90	5,70	263.704
	MILHÃ-CE	6,70	7,90	1,20	13.188
	UMIRIM-CE	5,90	7,90	2,00	19.437
	BARREIRA-CE	5,60	7,80	2,20	20.532
36	PORTEIRAS-CE	3,80	7,80	4,00	15.058
	SÃO GONÇALO DO AMARANT...	6,40	7,80	1,40	46.783
	GENERAL SAMPAIO-CE	5,60	7,70	2,10	6.679
39	URUBURETAMA-CE	5,30	7,70	2,40	20.991
	ANTONINA DO NORTE-CE	5,40	7,60	2,20	7.200
41	ARARIPE-CE	0,20	7,60	7,40	21.230
	CAPISTRANO-CE	5,40	7,60	2,20	17.523
	FORTIM-CE	4,70	7,60	2,90	15.781
	ITAPAGÉ-CE	0,20	7,60	7,40	50.671
46	ARACOIABA-CE	5,90	7,50	1,60	26.062
	PENTECOSTE-CE	7,10	7,50	0,40	36.611
	TURURU-CE	5,70	7,50	1,80	15.413
49	BARROQUINHA-CE	4,10	7,40	3,30	14.800
	HORIZONTE-CE	5,40	7,40	2,00	62.002
51	JAGUARETAMA-CE	5,10	7,30	2,20	18.018
	MARANGUAPE-CE	4,20	7,30	3,10	122.020
	PINDORETAMA-CE	7,30	7,30	0,00	19.975
	UMARI-CE	0,00	7,30	7,30	7.662
55	BANABUIÚ-CE	4,70	7,20	2,50	17.842
	IRAUÇUBA-CE	6,90	7,20	0,30	23.376
57	CARIÚS-CE	5,80	7,10	1,30	18.813
	IPUEIRAS-CE	2,70	7,10	4,40	38.089
	MADALENA-CE	0,00	7,10	7,10	19.225
	MIRAÍMA-CE	3,50	7,10	3,60	13.345
	PACATUBA-CE	7,20	7,10	-0,10	79.077
	TAMBORIL-CE	1,40	7,10	5,70	25.635
63	ALTANEIRA-CE	5,60	7,00	1,40	7.271
	CAMPOS SALES-CE	5,40	7,00	1,60	27.077
	CROATÁ-CE	7,20	7,00	-0,20	17.650

RANKING DA TRANSPARÊNCIA

Posição	Município	1ª Avaliação	2ª Avaliação	Diferença	População
63	DEPUTADO IRAPUAN PINHEI...	1,40	7,00	5,60	9.403
	GROAÍRAS-CE	6,70	7,00	0,30	10.759
	JUCÁS-CE	2,70	7,00	4,30	24.417
	MERUOCA-CE	2,90	7,00	4,10	14.529
	MUCAMBO-CE	4,70	7,00	2,30	14.346
	PALHANO-CE	0,80	7,00	6,20	9.169
	QUIXERAMOBIM-CE	4,30	7,00	2,70	76.386
	TIANGUÁ-CE	4,70	7,00	2,30	72.803
74	ALCÂNTARAS-CE	0,00	6,90	6,90	11.247
	CRATO-CE	5,60	6,90	1,30	127.657
	JAGUARIBE-CE	3,20	6,90	3,70	34.621
	SANTANA DO CARIRI-CE	3,80	6,90	3,10	17.457
79	SENADOR POMPEU-CE	2,90	6,90	4,00	26.600
	COREAÚ-CE	0,00	6,80	6,80	22.773
	ORÓS-CE	3,90	6,80	2,90	21.447
82	PACUJÁ-CE	4,10	6,80	2,70	6.150
	ACOPIARA-CE	7,60	6,60	-1,00	52.903
83	PIRES FERREIRA-CE	6,90	6,50	-0,40	10.616
84	ARACATI-CE	4,90	6,40	1,50	72.248
	POTENGI-CE	4,50	6,40	1,90	10.722
87	SANTA QUITÉRIA-CE	5,70	6,40	0,70	43.359
	FRECHEIRINHA-CE	6,60	6,30	-0,30	13.473
89	IBIAPINA-CE	3,90	6,30	2,40	24.555
89	TARRAFAS-CE	4,20	6,20	2,00	8.923
90	JARDIM-CE	0,00	6,10	6,10	27.069
91	IPU-CE	5,70	6,00	0,30	41.292
	ITAREMA-CE	2,90	6,00	3,10	39.955
	SÃO LUÍS DO CURU-CE	5,30	6,00	0,70	12.713
94	CEDRO-CE	4,60	5,90	1,30	24.986
	MONSENHOR TABOSA-CE	5,70	5,90	0,20	16.998
96	ARARENDÁ-CE	4,20	5,80	1,60	10.750
	GRANJA-CE	6,70	5,80	-0,90	53.682
98	CAMOCIM-CE	5,40	5,70	0,30	62.201
99	ACARAPE-CE	5,00	5,60	0,60	16.153
	BATURITÉ-CE	5,70	5,60	-0,10	34.735
	CASCAVEL-CE	5,90	5,60	-0,30	69.498
102	CATARINA-CE	2,90	5,50	2,60	19.882
	CAUCAIA-CE	5,00	5,50	0,50	349.526
	MAURITI-CE	2,10	5,50	3,40	45.881
	SÃO BENEDITO-CE	4,20	5,50	1,30	45.917
106	ITAPIPOCA-CE	4,70	5,40	0,70	123.613
107	ICÓ-CE	6,60	5,30	-1,30	67.045
108	CARNAUBAL-CE	4,70	5,20	0,50	17.374
	VIÇOSA DO CEARÁ-CE	4,90	5,20	0,30	58.332
110	GUARACIABA DO NORTE-CE	3,90	5,00	1,10	38.995
	LAVRAS DA MANGABEIRA-CE	2,70	5,00	2,30	31.409
	QUITERIANÓPOLIS-CE	2,20	5,00	2,80	20.600
	TABULEIRO DO NORTE-CE	4,70	5,00	0,30	30.143
	VÁRZEA ALEGRE-CE	4,20	5,00	0,80	39.861
115	GUARAMIRANGA-CE	7,40	4,90	-2,50	3.812
116	BARBALHA-CE	4,30	4,80	0,50	58.347
	MILAGRES-CE	2,20	4,80	2,60	28.419
	NOVA OLINDA-CE	2,20	4,80	2,60	15.048
119	BARRO-CE	4,80	4,70	-0,10	22.193
	BOA VIAGEM-CE	4,90	4,70	-0,20	53.725
	GRANJEIRO-CE	2,10	4,70	2,60	4.531
	MORADA NOVA-CE	4,40	4,70	0,30	62.091
	PEDRA BRANCA-CE	3,10	4,70	1,60	42.696
124	MISSÃO VELHA-CE	3,20	4,60	1,40	35.150
	PARAMBU-CE	3,90	4,60	0,70	31.376
	PORANGA-CE	2,50	4,60	2,10	12.214
	SOLONÓPOLE-CE	5,20	4,60	-0,60	18.060
128	CARIRÉ-CE	4,50	4,50	0,00	18.637
	CHAVAL-CE	3,70	4,50	0,80	12.888
	CRUZ-CE	4,80	4,50	-0,30	23.514
	EUSÉBIO-CE	4,80	4,50	-0,30	50.308
	MARCO-CE	4,70	4,50	-0,20	26.219
	RERIUTABA-CE	0,00	4,50	4,50	19.145

RANKING DA TRANSPARÊNCIA

Posição	Município	1ª Avaliação	2ª Avaliação	Diferença	População
128	RUSSAS-CE	4,10	4,50	0,40	74.243
	SENADOR SÁ-CE	0,00	4,50	4,50	7.290
	URUOCA-CE	7,10	4,50	-2,60	13.435
137	HIDROLÂNDIA-CE	4,00	4,40	0,40	19.970
	ITAITINGA-CE	5,50	4,40	-1,10	38.131
139	CRATEÚS-CE	3,70	4,30	0,60	74.188
	ERERÊ-CE	2,40	4,30	1,90	7.073
	ICAPUÍ-CE	4,90	4,30	-0,60	19.276
	JIJOCA DE JERICOACOARA-CE	5,20	4,30	-0,90	18.616
	MARTINÓPOLE-CE	3,90	4,30	0,40	10.796
	MASSAPÊ-CE	4,50	4,30	-0,20	37.214
	MORRINHOS-CE	4,70	4,30	-0,40	21.737
	UBAJARA-CE	3,90	4,30	0,40	33.505
147	ITATIRA-CE	4,50	4,20	-0,30	20.077
148	AIUABA-CE	4,10	4,10	0,00	16.893
	BAIXIO-CE	0,00	4,10	4,10	6.182
151	SALITRE-CE	3,10	4,10	1,00	16.070
	CANINDÉ-CE	3,90	4,00	0,10	76.724
	QUIXELÔ-CE	4,40	4,00	-0,40	14.997
153	ARNEIROZ-CE	4,90	3,90	-1,00	7.768
	BELA CRUZ-CE	5,80	3,90	-1,90	31.956
	CHOROZINHO-CE	6,10	3,90	-2,20	19.189
	IBARETAMA-CE	3,90	3,90	0,00	13.172
	ITAIÇABA-CE	5,10	3,90	-1,20	7.612
	MOMBAÇA-CE	3,90	3,90	0,00	43.557
	TEJUÇUOCA-CE	2,20	3,90	1,70	18.301
160	ACARAU-CE	0,00	3,70	3,70	60.684
	AMONTADA-CE	3,50	3,70	0,20	41.672
	FORQUILHA-CE	4,50	3,70	-0,80	23.276
	GUAIÚBA-CE	0,20	3,70	3,50	25.581
	IBICUITINGA-CE	1,40	3,70	2,30	12.012
	QUIXERÉ-CE	3,90	3,70	-0,20	21.410
	SANTANA DO ACARAU-CE	3,60	3,70	0,10	31.369
	SOBRAL-CE	5,70	3,70	-2,00	199.750
168	ALTO SANTO-CE	0,00	3,50	3,50	16.823
	NOVA RUSSAS-CE	0,70	3,50	2,80	31.783
170	CHORÓ-CE	3,90	3,30	-0,60	13.246
	FARIAS BRITO-CE	2,70	3,30	0,60	18.937
	JATI-CE	0,00	3,30	3,30	7.785
	PENAFORTE-CE	0,00	3,30	3,30	8.743
174	MORAÚJO-CE	2,90	3,20	0,30	8.457
175	CATUNDA-CE	3,10	3,10	0,00	10.257
176	LIMOEIRO DO NORTE-CE	0,00	2,90	2,90	57.782
177	QUIXADÁ-CE	1,50	2,80	1,30	84.684
	VARJOTA-CE	3,70	2,80	-0,90	18.081
179	POTIRETAMA-CE	0,20	0,40	0,20	6.299
180	PEREIRO-CE	6,00	0,20	-5,80	16.089
	SABOIEIRO-CE	3,10	0,20	-2,90	15.793
182	ABAIARA-CE	0,00	0,00	0,00	11.226
	ASSARÉ-CE	0,00	0,00	0,00	23.058
	ITAPIÚNA-CE	0,00	0,00	0,00	19.570
	MULUNGU-CE	1,70	0,00	-1,70	12.364