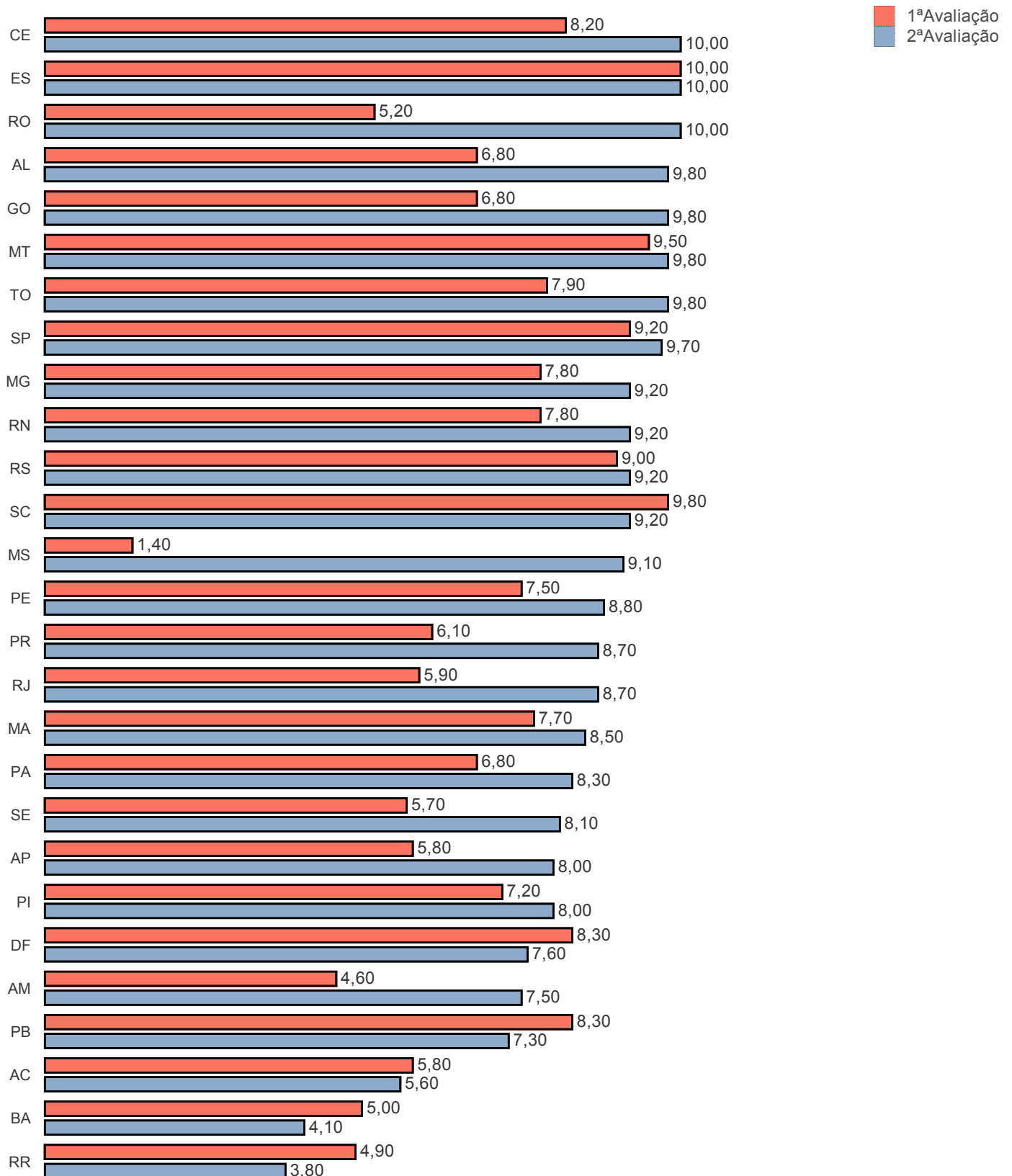


Visão Nacional

Índice Nacional 1ª Avaliação: 3,92

Índice Nacional 2ª Avaliação: 5,21

Índice de Transparência - Governo Estados

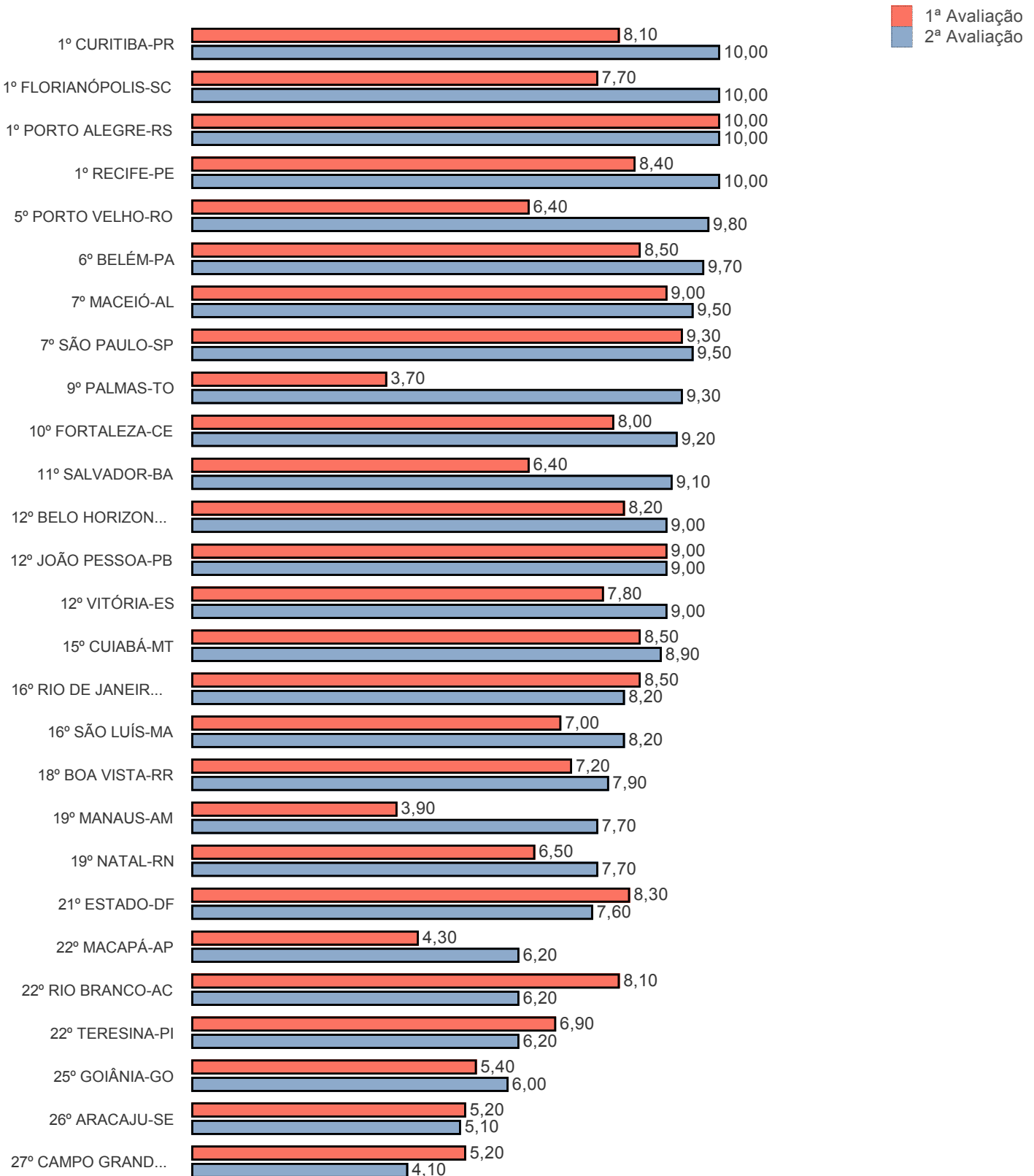


Visão Nacional

Índice Nacional 1ª Avaliação: 3,92

Índice Nacional 2ª Avaliação: 5,21

Índice de Transparência - Governo das Capitais

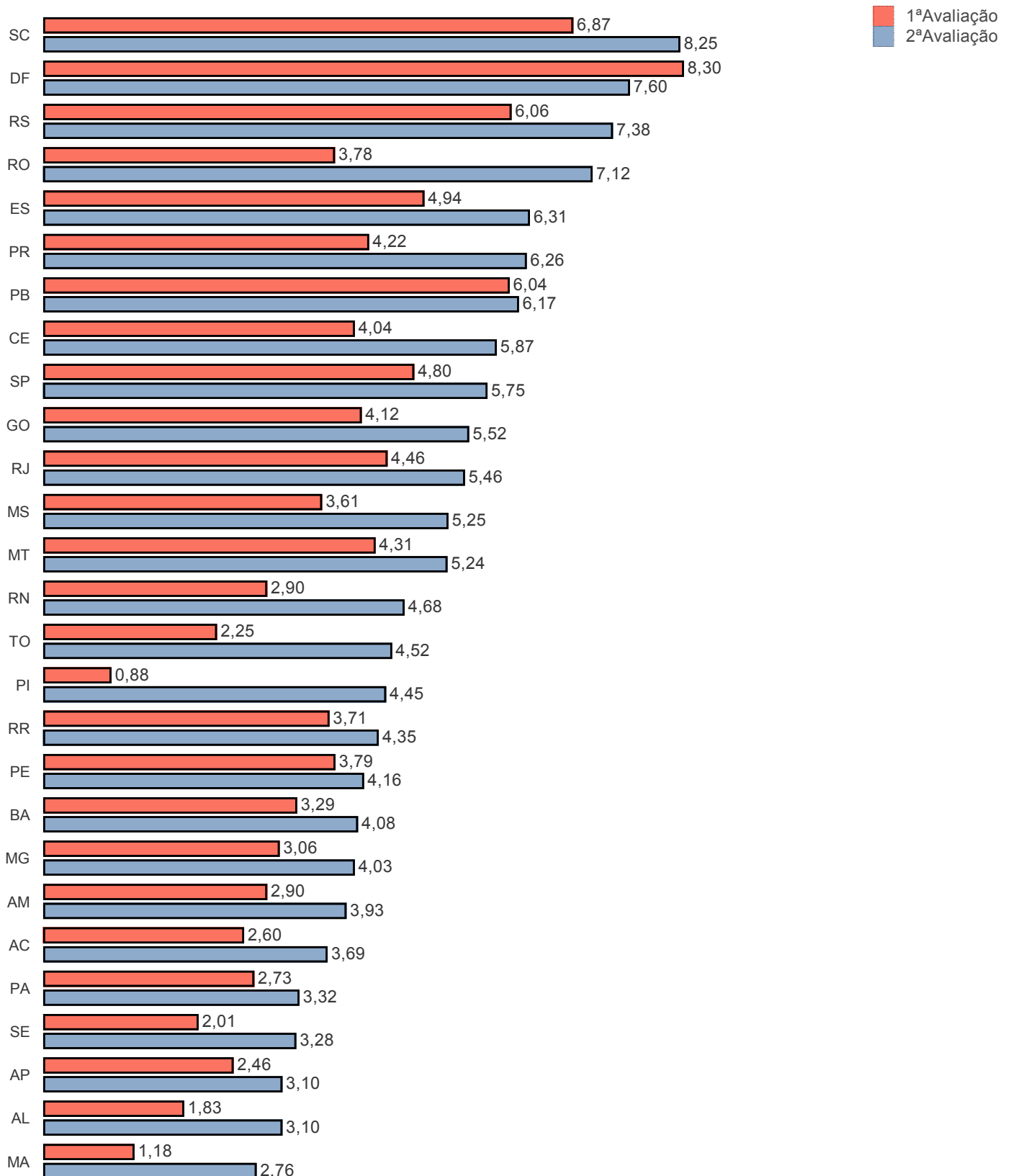


Visão Nacional

Índice Nacional 1ª Avaliação: 3,92

Índice Nacional 2ª Avaliação: 5,21

Índice de Transparência - Governo Municipal



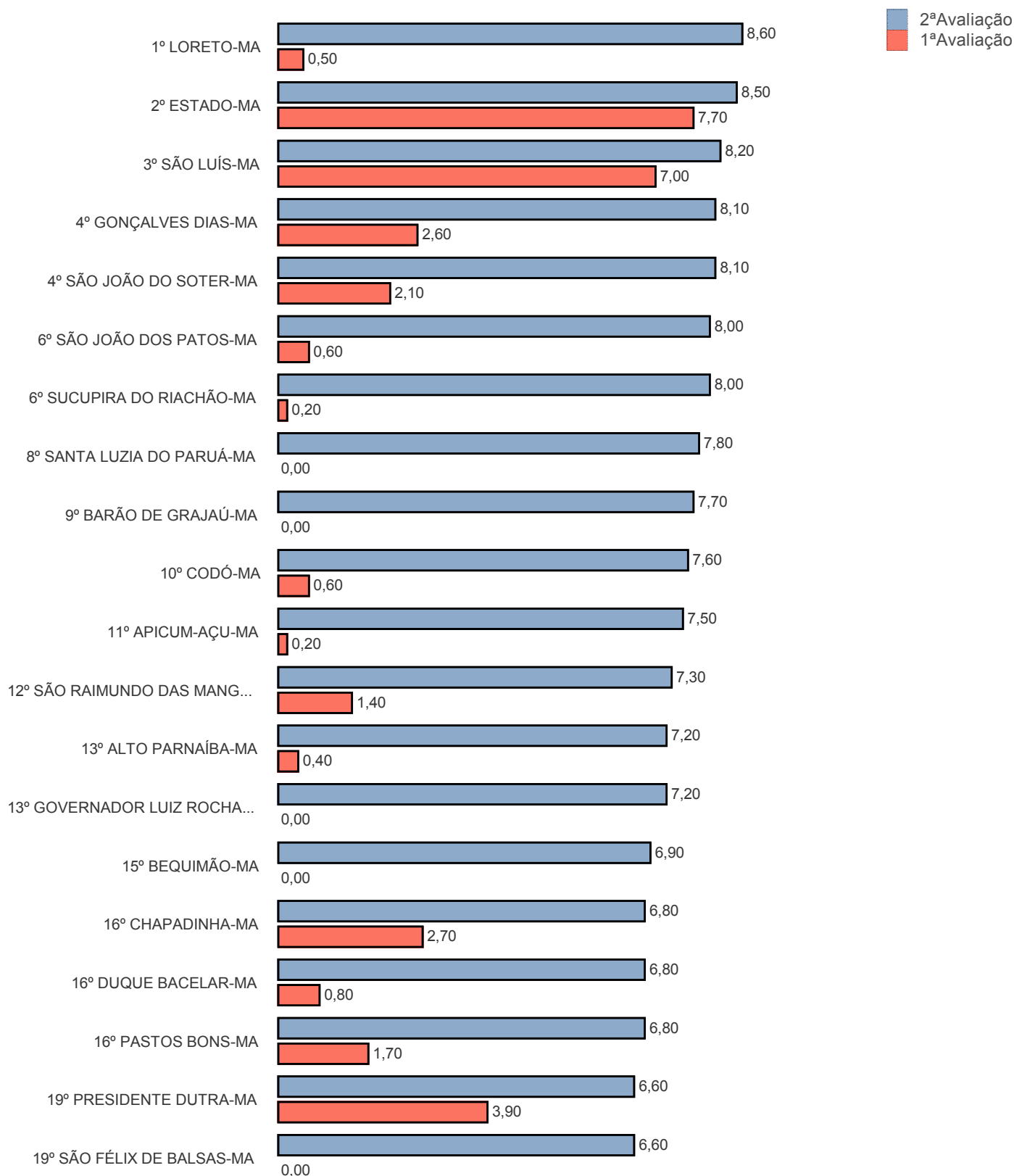
Visão Estadual MA

Índice Estadual 1ª Avaliação: 1,18

Índice Estadual 2ª Avaliação: 2,76

Municípios Avaliados: 217

20 Melhores (Estado e Municípios)



RANKING DA TRANSPARÊNCIA

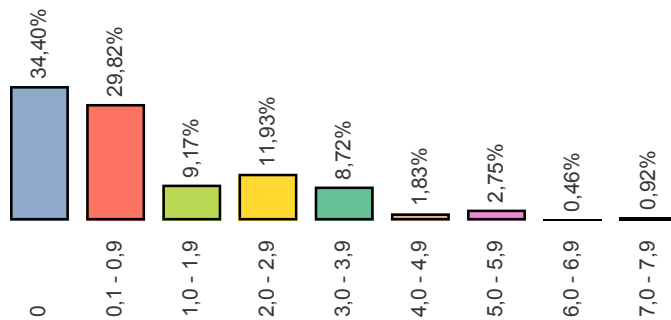
Visão Estadual MA

Índice Estadual 1ª Avaliação: 1,18

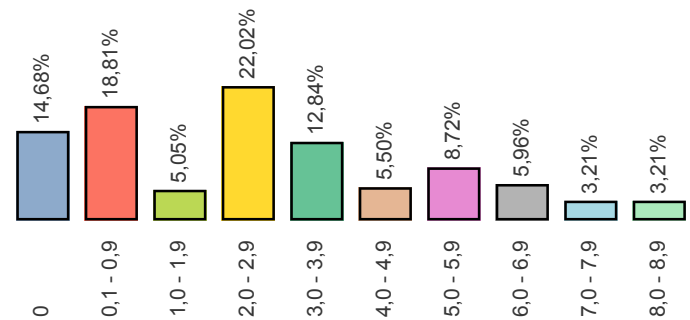
Índice Estadual 2ª Avaliação: 2,76

Municípios Avaliados: 217

Distribuição de Nota 1ª Avaliação



Distribuição de Nota 2ª Avaliação



Métrica	1ª Avaliação	2ª Avaliação	Diferença
Q1 1. O ente possui informações sobre Transparência na internet?	161	161	0
Q2 2. O site contém ferramenta de pesquisa de conteúdo que permita o acesso à informação?	129	129	0
Q3 3. Há informações sobre a receita nos últimos 6 meses, incluindo natureza, valor de previsão e valor arrecadado?	75	75	0
Q4 4. As despesas apresentam dados dos últimos 6 meses contendo:	0	0	0
Q4 4 a. Valor do empenho	80	80	0
Q4 4 b. Valor da liquidação	78	78	0
Q4 4 c. Favorecido	76	76	0
Q4 4 d. Valor do pagamento	79	79	0
Q5 5. O site apresenta dados nos últimos 6 meses contendo:	0	0	0
Q5 5 a. Íntegra dos editais de licitação	21	21	0
Q5 5 b. Resultado dos editais de licitação (vencedor é suficiente)	25	25	0
Q5 5 c. Contratos na íntegra	11	11	0
Q6 6. O ente divulga as seguintes informações concernentes a procedimentos licitatórios com dados dos últimos 6 meses?	0	0	0
Q6 6 a. Modalidade	49	49	0
Q6 6 b. Data	47	47	0
Q6 6 c. Valor	34	34	0
Q6 6 d. Número/Ano de edital	44	44	0
Q6 6 e. Objeto	47	47	0
Q7 7. O site apresenta:	0	0	0
Q7 7 a. A prestação de contas (Relatório de Gestão) do ano anterior	36	36	0
Q7 7 b. Relatório Resumido da Execução Orçamentária (RRO) dos últimos 6 meses	40	40	0
Q7 7 c. Relatório de Gestão Fiscal (RGF) dos últimos 6 meses	39	39	0
Q7 7 d. Relatório estatístico contendo a quantidade de pedidos de informação recebidos, atendidos e indeferidos, bem como informações genéricas sobre os solicitantes	21	21	0
Q8 8. O site possibilita a gravação de relatórios em diversos formatos eletrônicos, abertos não proprietários, tais como planilhas e texto (CSV), de modo a facilitar a análise das informações?	34	36	2
Q9 9. Possibilidade de entrega de um pedido de acesso de forma presencial:	0	0	0
Q9 9 a. Existe indicação precisa no site de funcionamento de um SIC físico	74	75	1
Q9 9 b. Há indicação do órgão	67	68	1
Q9 9 c. Há indicação de endereço	78	79	1
Q9 9 d. Há indicação de telefone	45	46	1
Q9 9 e. Há indicação dos horários de funcionamento	59	60	1
Q10 10. Há possibilidade de envio de pedidos de informação de forma eletrônica (E-SIC)?	105	106	1
Q11 11. Apresenta possibilidade de acompanhamento posterior da solicitação?	94	95	1
Q12 12. A solicitação por meio do e-SIC é feita de forma fácil e simples sem a exigência de pelo menos um dos seguintes itens de identificação do requerente que dificultem ou impossibilitem o acesso à informação, tais como: envio de documentos, assinatura reconhecida, declaração de responsabilidade, maioridade?	104	104	0
Q13 13. No site está disponibilizado o registro das competências e estrutura organizacional do ente?	38	39	1
Q14 14. O Portal disponibiliza endereços e telefones das respectivas unidades e horários de atendimento ao público?	25	26	1
Q15 15. Há divulgação de remuneração individualizada por nome do agente público?	16	17	1
Q16 16. Há divulgação de diárias e passagens por nome de favorecido e constando, data, destino, cargo e motivo de viagem?	5	5	0

RANKING DA TRANSPARÊNCIA

Posição	Município	1ª Avaliação	2ª Avaliação	Diferença	População
1	LORETO-MA	0,50	8,60	8,10	11.795
2	ESTADO-MA	7,70	8,50	0,80	6.574.789
3	SÃO LUÍS-MA	7,00	8,20	1,20	1.064.197
4	GONÇALVES DIAS-MA	2,60	8,10	5,50	17.576
	SÃO JOÃO DO SOTER-MA	2,10	8,10	6,00	17.956
6	SÃO JOÃO DOS PATOS-MA	0,60	8,00	7,40	25.287
	SUCUPIRA DO RIACHÃO-MA	0,20	8,00	7,80	5.519
8	SANTA LUZIA DO PARUÁ-MA	0,00	7,80	7,80	24.507
9	BARÃO DE GRAJAÚ-MA	0,00	7,70	7,70	18.223
10	CODÓ-MA	0,60	7,60	7,00	119.962
11	APICUM-AÇU-MA	0,20	7,50	7,30	17.712
12	SÃO RAIMUNDO DAS MANGA...	1,40	7,30	5,90	18.255
	ALTO PARNAÍBA-MA	0,40	7,20	6,80	10.931
13	GOVERNADOR LUIZ ROCHA-MA	0,00	7,20	7,20	7.580
15	BEQUIMÃO-MA	0,00	6,90	6,90	20.837
	CHAPADINHA-MA	2,70	6,80	4,10	76.972
16	DUQUE BACELAR-MA	0,80	6,80	6,00	11.015
	PASTOS BONS-MA	1,70	6,80	5,10	18.848
	PRESIDENTE DUTRA-MA	3,90	6,60	2,70	46.369
19	PRESIDENTE MÉDICI-MA	4,70	6,60	1,90	6.755
	SÃO FÉLIX DE BALSAS-MA	0,00	6,60	6,60	4.554
22	PAULO RAMOS-MA	0,20	6,50	6,30	20.539
23	LAGOA GRANDE DO MARANH...	2,90	6,40	3,50	12.822
	OLHO D`ÁGUA DAS CUNHÃS-MA	2,70	6,30	3,60	19.009
24	RAPOSA-MA	3,40	6,30	2,90	29.167
26	BALSAS-MA	5,20	6,10	0,90	90.679
27	GOVERNADOR ARCHER-MA	1,40	6,00	4,60	10.531
	GUIMARÃES-MA	1,50	5,90	4,40	11.881
28	PRESIDENTE SARNEY-MA	2,10	5,90	3,80	18.210
	SÍTIO NOVO-MA	3,40	5,90	2,50	17.559
	LAGO DA PEDRA-MA	3,90	5,80	1,90	48.511
31	SÃO BENTO-MA	0,00	5,80	5,80	43.447
	TRIZIDELA DO VALE-MA	0,00	5,80	5,80	20.747
	GRAJAÚ-MA	0,00	5,70	5,70	66.732
34	MORROS-MA	2,40	5,70	3,30	18.747
	PARAIBANO-MA	3,70	5,70	2,00	20.768
37	PALMEIRÂNDIA-MA	0,00	5,60	5,60	19.213
38	BOM LUGAR-MA	3,20	5,40	2,20	15.655
	PINDARÉ-MIRIM-MA	4,70	5,40	0,70	32.037
40	ITAPECURU MIRIM-MA	3,10	5,30	2,20	65.713
	PERITORÓ-MA	0,00	5,30	5,30	22.369
42	BACABAL-MA	2,70	5,20	2,50	102.265
	CIDELÂNDIA-MA	0,00	5,20	5,20	14.238
44	CAROLINA-MA	1,20	5,10	3,90	23.902
	SÃO JOÃO BATISTA-MA	0,00	5,10	5,10	20.195
46	BACABEIRA-MA	0,00	5,00	5,00	16.276
47	COROATÁ-MA	3,60	4,90	1,30	63.497
	ROSÁRIO-MA	5,20	4,90	-0,30	41.349
49	SAMBAÍBA-MA	1,40	4,80	3,40	5.546
50	ALDEIAS ALTAS-MA	3,30	4,60	1,30	25.509
51	MATA ROMA-MA	0,80	4,50	3,70	16.169
	CAXIAS-MA	3,10	4,40	1,30	160.291
52	LAGO DO JÜNCO-MA	2,00	4,40	2,40	10.565
	LAGO DOS RODRIGUES-MA	0,20	4,40	4,20	8.745
	SUCUPIRA DO NORTE-MA	1,60	4,40	2,80	10.444
56	SÃO FRANCISCO DO BREJÃO-MA	3,30	4,20	0,90	11.242
57	MATÕES DO NORTE-MA	3,20	4,10	0,90	15.758
58	SÃO JOSÉ DE RIBAMAR-MA	4,10	4,00	-0,10	172.402
	ANAJATUBA-MA	0,40	3,90	3,50	26.618
59	CAMPESTRE DO MARANHÃO-MA	2,90	3,90	1,00	13.921
	SÃO ROBERTO-MA	2,70	3,90	1,20	6.432
62	CEDRAL-MA	0,70	3,80	3,10	10.435
	BACURITUBA-MA	3,50	3,70	0,20	5.477
63	BURITI-MA	0,00	3,70	3,70	27.864
	GRAÇA ARANHA-MA	0,00	3,70	3,70	6.147

RANKING DA TRANSPARÊNCIA

Posição	Município	1ª Avaliação	2ª Avaliação	Diferença	População
63	RIACHÃO-MA	2,90	3,70	0,80	19.926
	SÃO MATEUS DO MARANHÃO...	0,40	3,70	3,30	40.341
	TUNTUM-MA	0,20	3,70	3,50	40.566
	ZÉ DOCA-MA	2,90	3,70	0,80	50.190
70	MARANHÃOZINHO-MA	2,50	3,60	1,10	15.384
	TIMON-MA	0,90	3,60	2,70	163.342
72	AXIXÁ-MA	0,00	3,50	3,50	11.780
	JOÃO LISBOA-MA	2,70	3,50	0,80	23.338
74	BURITICUPU-MA	0,80	3,40	2,60	69.548
	ITINGA DO MARANHÃO-MA	0,00	3,40	3,40	25.357
	PEDRO DO ROSÁRIO-MA	3,60	3,40	-0,20	24.183
77	BELA VISTA DO MARANHÃO-MA	0,00	3,30	3,30	10.836
	MIRINZAL-MA	1,40	3,30	1,90	14.570
	PARNARAMA-MA	0,00	3,30	3,30	34.018
	SATUBINHA-MA	0,00	3,30	3,30	13.231
	VITÓRIA DO MEARIM-MA	0,00	3,30	3,30	31.923
82	BOM JESUS DAS SELVAS-MA	0,20	3,20	3,00	32.133
	NOVA COLINAS-MA	3,00	3,10	0,10	5.183
83	SANTA INÊS-MA	0,20	3,10	2,90	82.680
	VITORINO FREIRE-MA	0,20	3,10	2,90	30.937
86	SANTA HELENA-MA	0,00	3,00	3,00	40.518
	ALTO ALEGRE DO MARANHÃO...	2,70	2,90	0,20	26.056
	FEIRA NOVA DO MARANHÃO-MA	0,20	2,90	2,70	8.293
	FORMOSA DA SERRA NEGRA-MA	0,00	2,90	2,90	18.337
	ICATU-MA	5,80	2,90	-2,90	26.240
	MONÇÃO-MA	5,10	2,90	-2,20	32.516
	PAÇO DO LUMIAR-MA	3,70	2,90	-0,80	115.693
	PINHEIRO-MA	0,00	2,90	2,90	80.917
95	SANTO ANTÔNIO DOS LOPES...	0,00	2,90	2,90	14.270
	AMAPÁ DO MARANHÃO-MA	0,00	2,80	2,80	6.731
	ANAPURUS-MA	0,20	2,80	2,60	15.057
	BACURI-MA	2,60	2,80	0,20	17.280
	FORTALEZA DOS NOGUEIRAS...	0,00	2,80	2,80	12.360
	SERRANO DO MARANHÃO-MA	0,00	2,80	2,80	10.758
	CONCEIÇÃO DO LAGO-AÇU-MA	2,10	2,70	0,60	15.554
100	FERNANDO FALCÃO-MA	0,00	2,70	2,70	9.932
	JATOBÁ-MA	0,00	2,70	2,70	9.596
	RIBAMAR FIQUENE-MA	2,20	2,70	0,50	7.563
	SANTANA DO MARANHÃO-MA	0,40	2,70	2,30	12.761
105	BARREIRINHAS-MA	0,40	2,60	2,20	59.623
	CENTRO DO GUILHERME-MA	0,20	2,60	2,40	12.713
	LAGOA DO MATO-MA	6,80	2,60	-4,20	11.005
	PERI MIRIM-MA	2,80	2,60	-0,20	13.989
	URBANO SANTOS-MA	1,70	2,60	0,90	31.840
110	BURITIRANA-MA	1,50	2,50	1,00	15.055
	MAGALHÃES DE ALMEIDA-MA	0,00	2,50	2,50	18.982
112	AÇAILÂNDIA-MA	1,10	2,40	1,30	108.765
	AMARANTE DO MARANHÃO-MA	2,90	2,40	-0,50	39.974
	ARAME-MA	0,60	2,40	1,80	31.944
	COLINAS-MA	1,70	2,40	0,70	40.097
	JENIPAPO DOS VIEIRAS-MA	0,00	2,40	2,40	16.015
	PIO XII-MA	0,80	2,40	1,60	21.333
	SANTA QUITÉRIA DO MARAN...	0,00	2,40	2,40	24.879
	TASSO FRAGOSO-MA	0,40	2,40	2,00	8.219
	TUFILÂNDIA-MA	0,00	2,40	2,40	5.699
	TURILÂNDIA-MA	0,00	2,40	2,40	24.559
122	ALTAMIRA DO MARANHÃO-MA	1,80	2,30	0,50	11.699
	VARGEM GRANDE-MA	5,60	2,30	-3,30	53.918
124	DOM PEDRO-MA	0,40	2,20	1,80	22.863
	FORTUNA-MA	0,40	2,20	1,80	15.226
	IGARAPÉ GRANDE-MA	0,90	2,20	1,30	11.533
	ITAIPAVA DO GRAJAÚ-MA	2,20	2,20	0,00	13.579
	PEDREIRAS-MA	0,20	2,20	2,00	38.582
	TURIAÇU-MA	0,00	2,20	2,20	34.694
130	BOA VISTA DO GURUPI-MA	0,60	2,10	1,50	8.816
	GODOFREDO VIANA-MA	0,00	2,10	2,10	11.262
	MARAJÁ DO SENA-MA	1,40	2,10	0,70	7.689
133	SANTO AMARO DO MARANH...	0,40	2,00	1,60	15.110

RANKING DA TRANSPARÊNCIA

Posição	Município	1ª Avaliação	2ª Avaliação	Diferença	População
133	VILA NOVA DOS MARTÍRIOS-MA	2,70	2,00	-0,70	12.661
135	POÇÃO DE PEDRAS-MA	0,20	1,90	1,70	18.191
	PORTO FRANCO-MA	0,00	1,90	1,90	22.956
137	ARAIOSES-MA	1,70	1,70	0,00	44.800
	BREJO DE AREIA-MA	0,20	1,70	1,50	4.291
139	LAGO VERDE-MA	0,20	1,60	1,40	15.820
140	JUNCO DO MARANHÃO-MA	0,00	1,40	1,40	3.539
141	SENADOR LA ROCQUE-MA	0,20	1,20	1,00	14.195
142	AFONSO CUNHA-MA	0,40	1,00	0,60	6.277
	ESPERANTINÓPOLIS-MA	3,40	1,00	-2,40	17.238
	GOVERNADOR NUNES FREIRE...	0,00	1,00	1,00	25.188
146	PRESIDENTE JUSCELINO-MA	0,00	1,00	1,00	12.255
	SÃO DOMINGOS DO MARANH...	0,00	0,90	0,90	33.716
147	ALTO ALEGRE DO PINDARÉ-MA	0,40	0,80	0,40	31.271
	ARAGUANÃ-MA	0,20	0,80	0,60	14.843
	LIMA CAMPOS-MA	2,60	0,80	-1,80	11.612
	MILAGRES DO MARANHÃO-MA	0,00	0,80	0,80	8.261
	SÃO RAIMUNDO DO DOCA BE...	0,40	0,80	0,40	5.387
152	ARARI-MA	1,80	0,60	-1,20	29.096
	PORTO RICO DO MARANHÃO...	0,00	0,60	0,60	5.909
155	PRESIDENTE VARGAS-MA	0,20	0,60	0,40	11.206
	ALCÂNTARA-MA	0,60	0,40	-0,20	21.652
	BARRA DO CORDA-MA	0,40	0,40	0,00	85.603
	BOM JARDIM-MA	0,00	0,40	0,40	40.405
	CANTANHEDE-MA	3,20	0,40	-2,80	21.299
	CARUTAPERA-MA	0,50	0,40	-0,10	23.021
	DAVINÓPOLIS-MA	4,70	0,40	-4,30	12.650
	IMPERATRIZ-MA	0,40	0,40	0,00	252.320
	MARACAÇUMÉ-MA	0,40	0,40	0,00	20.549
	NINA RODRIGUES-MA	0,40	0,40	0,00	13.746
168	SANTA LUZIA-MA	0,40	0,40	0,00	75.762
	SÃO JOSÉ DOS BASÍLIOS-MA	0,00	0,40	0,40	7.501
	SÃO LUÍS GONZAGA DO MAR...	0,00	0,40	0,40	18.807
	SÃO PEDRO DOS CRENTES-MA	1,20	0,40	-0,80	4.542
	ÁGUA DOCE DO MARANHÃO-MA	0,20	0,20	0,00	12.146
	BREJO-MA	1,10	0,20	-0,90	35.124
	CAJAPIÓ-MA	0,00	0,20	0,20	10.876
	CENTRAL DO MARANHÃO-MA	1,30	0,20	-1,10	8.354
	COELHO NETO-MA	0,20	0,20	0,00	48.078
	GOVERNADOR NEWTON BEL...	0,40	0,20	-0,20	10.060
168	JOSELÂNDIA-MA	0,40	0,20	-0,20	15.792
	MATINHA-MA	0,00	0,20	0,20	22.673
	MIRANDA DO NORTE-MA	0,20	0,20	0,00	26.979
	MONTES ALTOS-MA	0,00	0,20	0,20	9.102
	NOVA IORQUE-MA	0,00	0,20	0,20	4.595
	OLINDA NOVA DO MARANHÃ...	0,00	0,20	0,20	14.110
	PAULINO NEVES-MA	0,00	0,20	0,20	15.427
	PENALVA-MA	0,20	0,20	0,00	36.899
	PIRAPEMAS-MA	0,00	0,20	0,20	18.053
	SANTA FILOMENA DO MARA...	0,00	0,20	0,20	7.503
168	SÃO BENEDITO DO RIO PRE...	0,00	0,20	0,20	18.189
	SÃO PEDRO DA ÁGUA BRANC...	0,00	0,20	0,20	12.349
	TUTÓIA-MA	0,40	0,20	-0,20	56.501
	BELÁGUA-MA	5,90	0,00	-5,90	7.191
	BENEDITO LEITE-MA	0,00	0,00	0,00	5.515
	BERNARDO DO MEARIM-MA	0,40	0,00	-0,40	5.860
	BURITI BRAVO-MA	0,70	0,00	-0,70	23.308
	CACHOEIRA GRANDE-MA	0,00	0,00	0,00	8.762
	CAJARI-MA	2,00	0,00	-2,00	18.850
	CÂNDIDO MENDES-MA	0,00	0,00	0,00	19.567
187	CAPINZAL DO NORTE-MA	0,00	0,00	0,00	10.725
	CENTRO NOVO DO MARANH...	0,00	0,00	0,00	20.707
	CURURUPU-MA	0,20	0,00	-0,20	31.027
	ESTREITO-MA	0,00	0,00	0,00	39.805
	GOVERNADOR EDISON LOBÃ...	3,20	0,00	-3,20	17.430
	GOVERNADOR EUGÊNIO BAR...	0,00	0,00	0,00	16.386
	HUMBERTO DE CAMPOS-MA	0,00	0,00	0,00	27.679
	IGARAPÉ DO MEIO-MA	0,20	0,00	-0,20	13.567

RANKING DA TRANSPARÊNCIA

Posição	Município	1ª Avaliação	2ª Avaliação	Diferença	População
187	LAJEADO NOVO-MA	0,20	0,00	-0,20	7.287
	LUÍS DOMINGUES-MA	0,00	0,00	0,00	6.744
	MATÕES-MA	2,50	0,00	-2,50	32.773
	MIRADOR-MA	0,00	0,00	0,00	20.586
	NOVA OLINDA DO MARANHÃ...	0,00	0,00	0,00	20.184
	PASSAGEM FRANCA-MA	0,00	0,00	0,00	18.387
	PRIMEIRA CRUZ-MA	0,20	0,00	-0,20	14.758
	SANTA RITA-MA	0,00	0,00	0,00	35.364
	SÃO BERNARDO-MA	0,40	0,00	-0,40	27.599
	SÃO DOMINGOS DO AZEITÃO...	0,00	0,00	0,00	7.187
	SÃO FRANCISCO DO MARAN...	0,00	0,00	0,00	11.961
	SÃO JOÃO DO CARÚ-MA	0,00	0,00	0,00	15.558
	SÃO JOÃO DO PARAÍSO-MA	0,00	0,00	0,00	10.933
	SÃO VICENTE FERRER-MA	0,60	0,00	-0,60	21.591
	SENADOR ALEXANDRE COSTA...	0,00	0,00	0,00	10.763
	TIMBIRAS-MA	1,30	0,00	-1,30	28.442
	VIANA-MA	0,20	0,00	-0,20	50.976