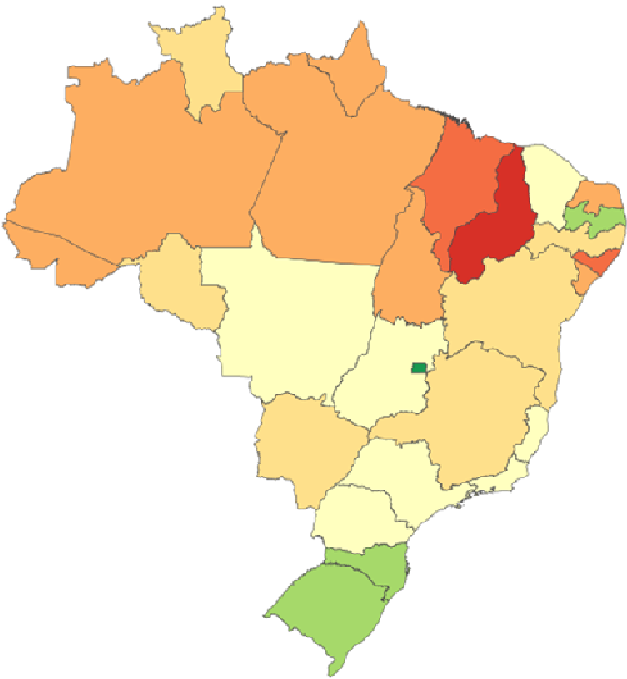


## Visão Nacional

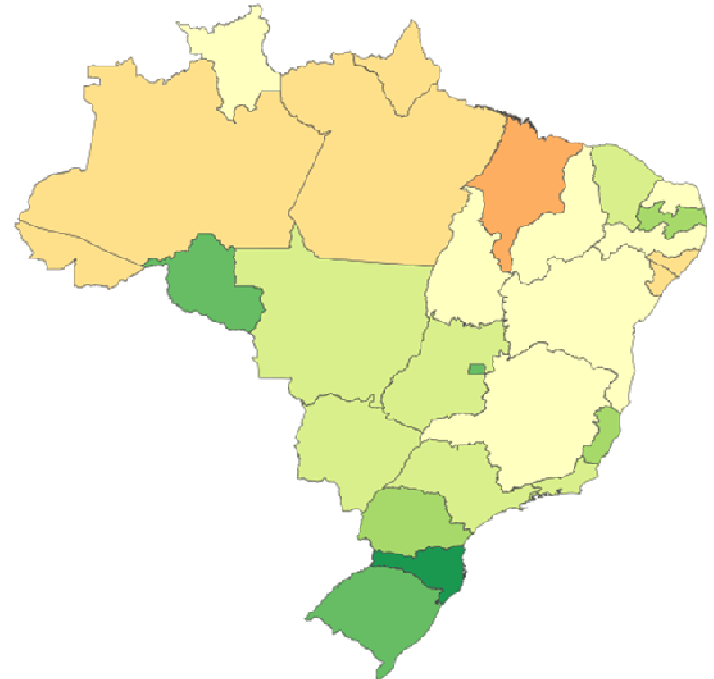
Índice Nacional 1ª Avaliação: 3,92

Índice Nacional 2ª Avaliação: 5,21

1ª Avaliação



2ª Avaliação

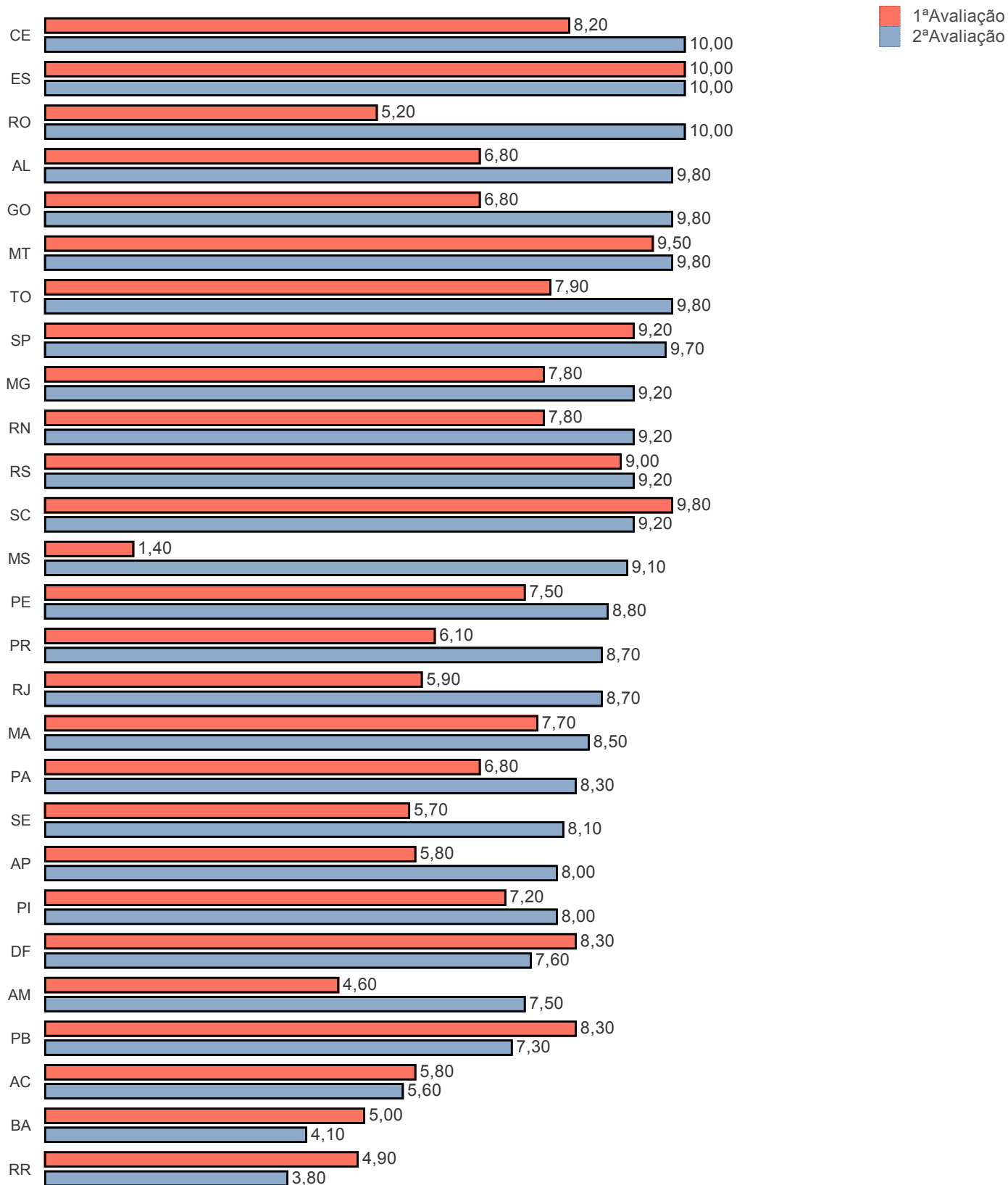


## Visão Nacional

Índice Nacional 1ª Avaliação: 3,92

Índice Nacional 2ª Avaliação: 5,21

### Índice de Transparência - Governo Estados

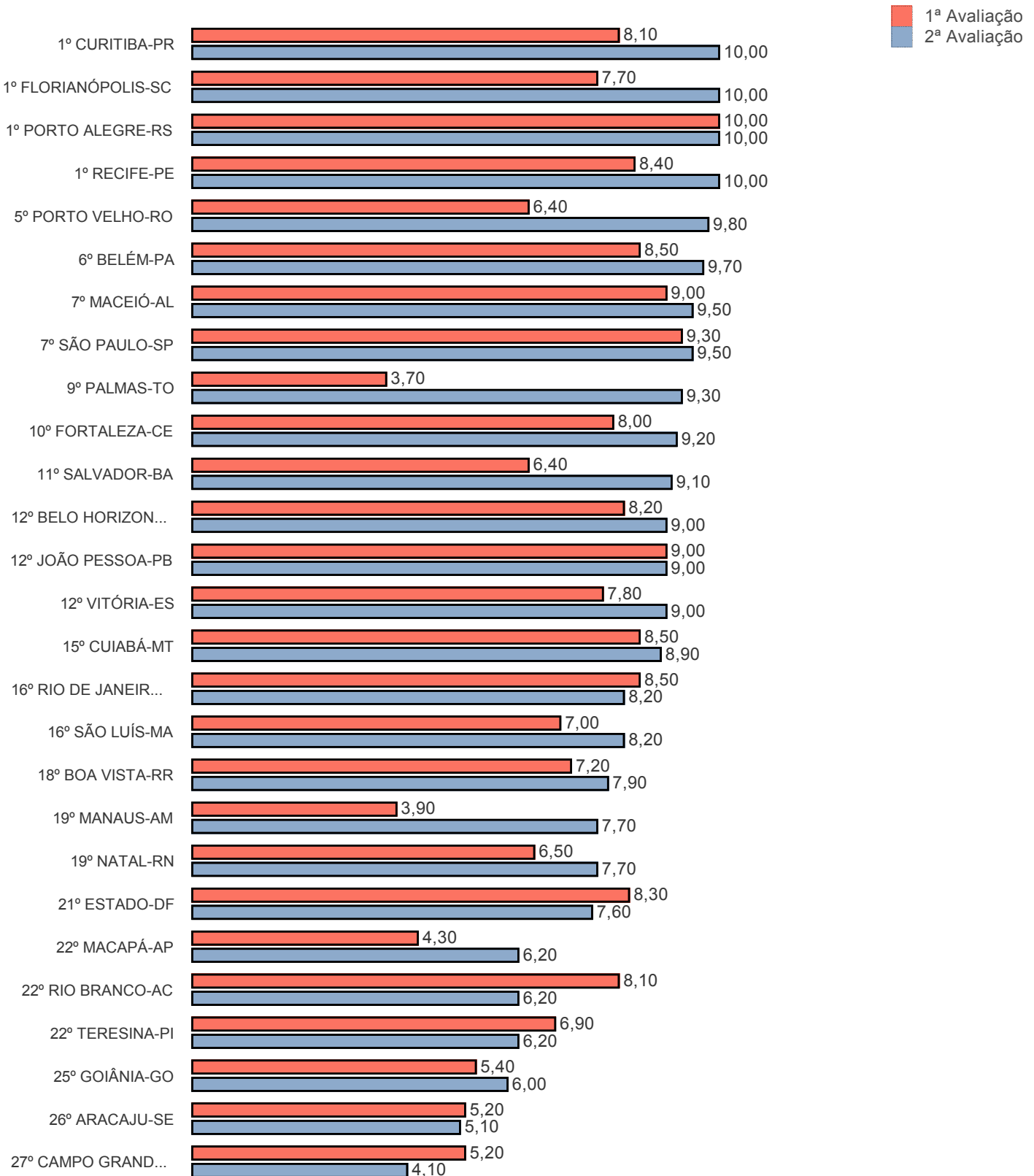


## Visão Nacional

Índice Nacional 1ª Avaliação: 3,92

Índice Nacional 2ª Avaliação: 5,21

### Índice de Transparência - Governo das Capitais

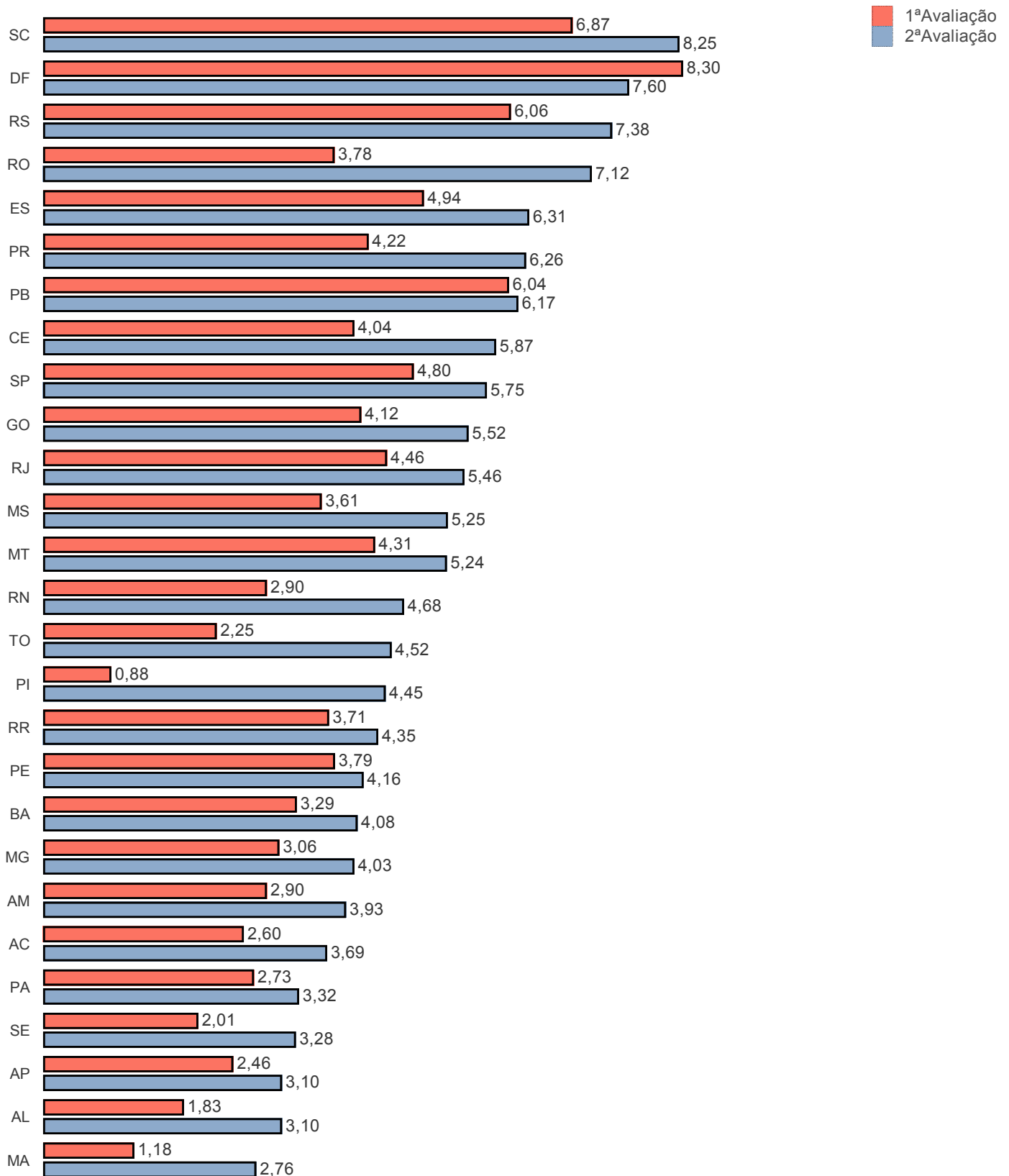


## Visão Nacional

Índice Nacional 1ª Avaliação: 3,92

Índice Nacional 2ª Avaliação: 5,21

### Índice de Transparência - Governo Municipal



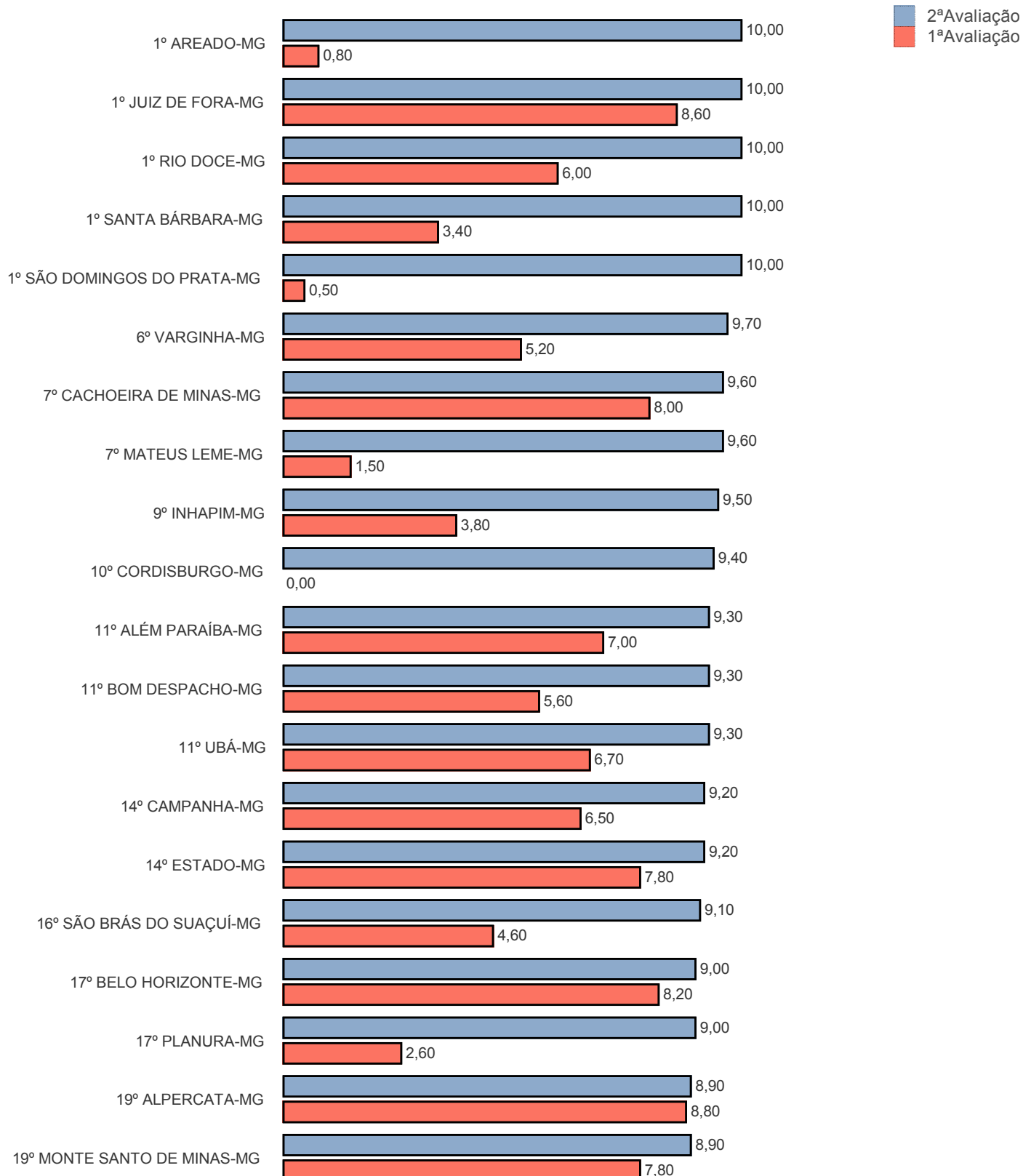
## Visão Estadual MG

Índice Estadual 1ª Avaliação: 3,06

Índice Estadual 2ª Avaliação: 4,03

Municípios Avaliados: 853

### 20 Melhores (Estado e Municípios)



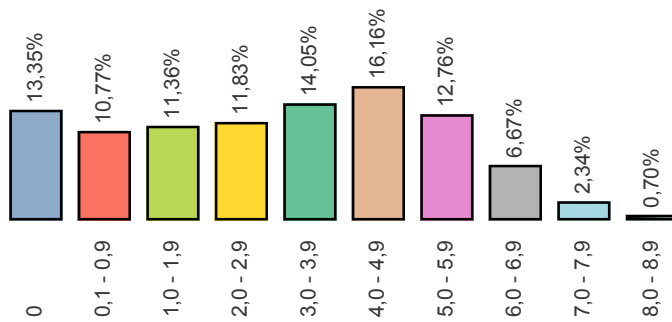
## Visão Estadual MG

Índice Estadual 1ª Avaliação: 3,06

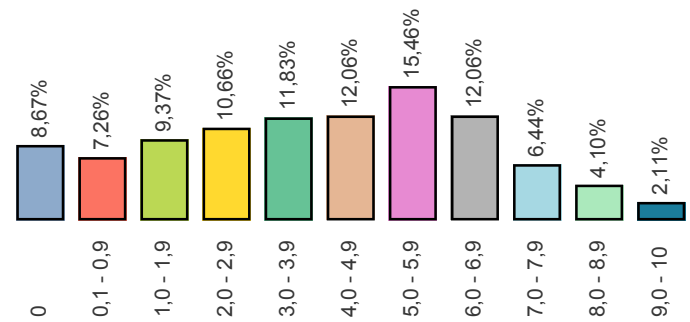
Índice Estadual 2ª Avaliação: 4,03

Municípios Avaliados: 853

Distribuição de Nota 1ª Avaliação



Distribuição de Nota 2ª Avaliação



Métrica	1ª Avaliação	2ª Avaliação	Diferença
Q1 1. O ente possui informações sobre Transparência na internet?	713	713	0
Q2 2. O site contém ferramenta de pesquisa de conteúdo que permita o acesso à informação?	580	580	0
Q3 3. Há informações sobre a receita nos últimos 6 meses, incluindo natureza, valor de previsão e valor arrecadado?	453	456	3
Q4 4. As despesas apresentam dados dos últimos 6 meses contendo:	0	0	0
Q4 a. Valor do empenho	449	452	3
Q4 b. Valor da liquidação	437	440	3
Q4 c. Favorecido	447	450	3
Q4 d. Valor do pagamento	451	454	3
Q5 5. O site apresenta dados nos últimos 6 meses contendo:	0	0	0
Q5 a. Íntegra dos editais de licitação	338	340	2
Q5 b. Resultado dos editais de licitação (vencedor é suficiente)	249	253	4
Q5 c. Contratos na íntegra	127	129	2
Q6 6. O ente divulga as seguintes informações concernentes a procedimentos licitatórios com dados dos últimos 6 meses?	0	0	0
Q6 a. Modalidade	509	512	3
Q6 b. Data	505	508	3
Q6 c. Valor	438	441	3
Q6 d. Número/Ano de edital	501	504	3
Q6 e. Objeto	509	512	3
Q7 7. O site apresenta:	0	0	0
Q7 a. A prestação de contas (Relatório de Gestão) do ano anterior	226	227	1
Q7 b. Relatório Resumido da Execução Orçamentária (RRO) dos últimos 6 meses	281	285	4
Q7 c. Relatório de Gestão Fiscal (RGF) dos últimos 6 meses	249	252	3
Q7 d. Relatório estatístico contendo a quantidade de pedidos de informação recebidos, atendidos e indeferidos, bem como informações genéricas sobre os solicitantes	53	53	0
Q8 8. O site possibilita a gravação de relatórios em diversos formatos eletrônicos, abertos não proprietários, tais como planilhas e texto (CSV), de modo a facilitar a análise das informações?	236	237	1
Q9 9. Possibilidade de entrega de um pedido de acesso de forma presencial:	0	0	0
Q9 a. Existe indicação precisa no site de funcionamento de um SIC físico	247	247	0
Q9 b. Há indicação do órgão	240	240	0
Q9 c. Há indicação de endereço	355	355	0
Q9 d. Há indicação de telefone	354	354	0
Q9 e. Há indicação dos horários de funcionamento	165	166	1
Q1 10. Há possibilidade de envio de pedidos de informação de forma eletrônica (E-SIC)?	535	535	0
Q1 11. Apresenta possibilidade de acompanhamento posterior da solicitação?	219	219	0
Q1 12. A solicitação por meio do e-SIC é feita de forma fácil e simples sem a exigência de pelo menos um dos seguintes itens de identificação do requerente que dificultem ou impossibilitem o acesso à informação, tais como: envio de documentos, assinatura reconhecida, declaração de responsabilidade, maioridade?	513	513	0
Q1 13. No site está disponibilizado o registro das competências e estrutura organizacional do ente?	258	258	0
Q1 14. O Portal disponibiliza endereços e telefones das respectivas unidades e horários de atendimento ao público?	184	185	1
Q1 15. Há divulgação de remuneração individualizada por nome do agente público?	158	160	2
Q1 16. Há divulgação de diárias e passagens por nome de favorecido e constando, data, destino, cargo e motivo de viagem?	140	141	1

# RANKING DA TRANSPARÊNCIA

Posição	Município	1ª Avaliação	2ª Avaliação	Diferença	População
1	AREADO-MG	0,80	10,00	9,20	14.624
	JUIZ DE FORA-MG	8,60	10,00	1,40	550.710
	RIO DOCE-MG	6,00	10,00	4,00	2.588
	SANTA BÁRBARA-MG	3,40	10,00	6,60	29.888
	SÃO DOMINGOS DO PRATA-MG	0,50	10,00	9,50	17.805
6	VARGINHA-MG	5,20	9,70	4,50	131.269
7	CACHOEIRA DE MINAS-MG	8,00	9,60	1,60	11.525
	MATEUS LEME-MG	1,50	9,60	8,10	29.873
9	INHAPIM-MG	3,80	9,50	5,70	24.858
10	CORDISBURGO-MG	0,00	9,40	9,40	8.981
11	ALÉM PARAÍBA-MG	7,00	9,30	2,30	35.641
	BOM DESPACHO-MG	5,60	9,30	3,70	48.802
14	UBÁ-MG	6,70	9,30	2,60	109.779
	CAMPANHA-MG	6,50	9,20	2,70	16.325
	ESTADO-MG	7,80	9,20	1,40	19.597.330
16	SÃO BRÁS DO SUAÇUI-MG	4,60	9,10	4,50	3.693
17	BELO HORIZONTE-MG	8,20	9,00	0,80	2.491.109
	PLANURA-MG	2,60	9,00	6,40	11.355
19	ALPERCATA-MG	8,80	8,90	0,10	7.458
	MONTE SANTO DE MINAS-MG	7,80	8,90	1,10	21.897
21	PIMENTA-MG	3,60	8,80	5,20	8.619
	SERRANIA-MG	5,10	8,80	3,70	7.787
23	CAMPO DO MEIO-MG	3,50	8,70	5,20	11.844
	DIVINO DAS LARANJEIRAS-MG	7,30	8,70	1,40	5.080
	ERVÁLIA-MG	3,20	8,70	5,50	18.789
	ITUTINGA-MG	6,20	8,70	2,50	3.963
27	CAIANA-MG	4,80	8,60	3,80	5.308
	DIVISA NOVA-MG	5,30	8,60	3,30	6.011
	LAGOA DOURADA-MG	6,80	8,60	1,80	12.874
	VIÇOSA-MG	4,90	8,60	3,70	76.745
31	GALILÉIA-MG	5,70	8,50	2,80	7.076
	GOIANÁ-MG	6,80	8,50	1,70	3.876
	SÃO TIAGO-MG	6,30	8,50	2,20	10.986
34	BAEPENDI-MG	4,80	8,40	3,60	19.117
	BOTELHOS-MG	5,40	8,40	3,00	15.325
	IGARATINGA-MG	2,20	8,40	6,20	10.144
	SÃO GOTARDO-MG	3,10	8,40	5,30	34.107
38	ALTEROSA-MG	2,50	8,30	5,80	14.371
	CONGONHAS-MG	5,80	8,30	2,50	52.280
	MONTE BELO-MG	6,30	8,30	2,00	13.440
	RAUL SOARES-MG	4,20	8,30	4,10	24.408
43	TRÊS CORAÇÕES-MG	3,10	8,30	5,20	77.340
	ARCEBURGO-MG	7,50	8,20	0,70	10.262
44	CAMBUÍ-MG	1,40	8,10	6,70	28.402
	CONTAGEM-MG	3,00	8,10	5,10	643.476
	OLARIA-MG	4,70	8,10	3,40	1.935
	PARAGUAÇU-MG	4,40	8,10	3,70	21.276
	SÃO JOSÉ DO JACURI-MG	2,70	8,10	5,40	6.682
	VIRGOLÂNDIA-MG	6,90	8,10	1,20	5.691
50	ITATIAIUÇU-MG	4,60	8,00	3,40	10.674
	PARÁ DE MINAS-MG	2,90	8,00	5,10	90.306
	PASSOS-MG	3,70	8,00	4,30	112.402
	UBERABA-MG	7,00	8,00	1,00	318.813
54	CORDISLÂNDIA-MG	2,10	7,90	5,80	3.565
	PRADOS-MG	6,50	7,90	1,40	8.865
56	COROMANDEL-MG	0,60	7,80	7,20	28.428
	GOVERNADOR VALADARES-MG	7,40	7,80	0,40	276.995
	GUARANÉSIA-MG	0,00	7,80	7,80	19.319
	ITAGUARA-MG	2,20	7,80	5,60	13.087
	PAPAGAIOS-MG	4,70	7,80	3,10	15.144
61	CAMPOS GERAIS-MG	2,90	7,70	4,80	28.783
	CARMO DO CAJURU-MG	6,00	7,70	1,70	21.519
	RIO ACIMA-MG	4,20	7,70	3,50	9.816
	SETE LAGOAS-MG	4,10	7,70	3,60	229.887
65	ALMENARA-MG	4,10	7,60	3,50	41.028

# RANKING DA TRANSPARÊNCIA

Posição	Município	1ª Avaliação	2ª Avaliação	Diferença	População
65	GONÇALVES-MG	4,50	7,60	3,10	4.381
	OURO BRANCO-MG	5,00	7,60	2,60	37.878
	PONTO CHIQUE-MG	1,10	7,60	6,50	4.187
	RIO DO PRADO-MG	0,20	7,60	7,40	5.324
	SÃO VICENTE DE MINAS-MG	6,90	7,60	0,70	7.487
71	CAETÉ-MG	5,90	7,50	1,60	43.395
72	CORONEL FABRICIANO-MG	5,30	7,40	2,10	108.843
	CRUCILÂNDIA-MG	2,70	7,40	4,70	4.991
	ENTRE RIOS DE MINAS-MG	5,60	7,40	1,80	15.034
	IBERTIOGA-MG	5,30	7,40	2,10	5.159
	ITAPECERICA-MG	5,50	7,40	1,90	22.082
	LAGOA SANTA-MG	6,20	7,40	1,20	58.702
	MUZAMBINHO-MG	5,50	7,40	1,90	21.012
79	FORMIGA-MG	1,60	7,30	5,70	67.833
80	ARACITABA-MG	4,40	7,20	2,80	2.112
	BRAZÓPOLIS-MG	7,00	7,20	0,20	14.957
	IGARAPÉ-MG	2,60	7,20	4,60	39.045
	MADRE DE DEUS DE MINAS-MG	5,30	7,20	1,90	5.108
	RIBEIRÃO DAS NEVES-MG	3,70	7,20	3,50	319.310
86	SÃO JOSÉ DA BARRA-MG	6,60	7,20	0,60	7.213
	BOCAIÚVA-MG	2,90	7,10	4,20	49.293
	CAPINÓPOLIS-MG	1,30	7,10	5,80	16.038
	CÓRREGO FUNDO-MG	5,50	7,10	1,60	6.159
	CRUZÍLIA-MG	7,00	7,10	0,10	15.299
	INCONFIDENTES-MG	2,50	7,10	4,60	7.254
	JABOTICATUBAS-MG	3,30	7,10	3,80	18.785
	LONTRA-MG	2,70	7,10	4,40	8.881
	LUMINÁRIAS-MG	3,00	7,10	4,10	5.571
	PASSA QUATRO-MG	5,90	7,10	1,20	16.290
	SÃO JOÃO DO MANTENINHA-MG	2,90	7,10	4,20	5.591
	SARZEDO-MG	5,70	7,10	1,40	29.270
	SERICITA-MG	2,90	7,10	4,20	7.391
98	BETIM-MG	7,50	7,00	-0,50	412.003
	CAMPO BELO-MG	3,40	7,00	3,60	53.870
	MANHUMIRIM-MG	2,20	7,00	4,80	22.465
	MARIA DA FÉ-MG	4,00	7,00	3,00	14.534
	MARIANA-MG	4,80	7,00	2,20	58.233
	MATHIAS LOBATO-MG	0,80	7,00	6,20	3.389
	PATIS-MG	2,60	7,00	4,40	5.881
	PIRAPETINGA-MG	5,50	7,00	1,50	10.787
	RESENDE COSTA-MG	5,30	7,00	1,70	11.429
	SÃO JOAQUIM DE BICAS-MG	5,10	7,00	1,90	28.624
109	TOCANTINS-MG	4,20	7,00	2,80	16.567
	ALVARENGA-MG	5,10	6,90	1,80	4.343
	BELO ORIENTE-MG	5,40	6,90	1,50	25.329
	CATAGUASES-MG	4,50	6,90	2,40	73.712
	CONCEIÇÃO DO RIO VERDE-MG	2,30	6,90	4,60	13.559
	CONFINS-MG	3,40	6,90	3,50	6.409
	ENTRE FOLHAS-MG	0,00	6,90	6,90	5.373
	JEQUITINHONHA-MG	4,30	6,90	2,60	25.260
	MATIAS BARBOSA-MG	5,80	6,90	1,10	14.196
	PEQUI-MG	4,20	6,90	2,70	4.314
	SÃO FRANCISCO DE PAULA-MG	2,50	6,90	4,40	6.668
	SÃO JOÃO DEL REI-MG	6,10	6,90	0,80	88.902
	SÃO SEBASTIÃO DO ANTA-MG	0,00	6,90	6,90	6.215
	SARDOÁ-MG	0,60	6,90	6,30	6.021
123	TAIOBEIRAS-MG	4,00	6,90	2,90	33.040
	CHÁCARA-MG	4,80	6,80	2,00	3.010
	DORES DE CAMPOS-MG	6,80	6,80	0,00	9.882
	ELÓI MENDES-MG	5,70	6,80	1,10	27.019
	FAMA-MG	4,60	6,80	2,20	2.421
	LIBERDADE-MG	6,80	6,80	0,00	5.373
	PEDRA DOURADA-MG	5,10	6,80	1,70	2.374
	PIAU-MG	3,90	6,80	2,90	2.877
	SANTANA DO MANHUAÇU-MG	4,20	6,80	2,60	8.839
	TIRADENTES-MG	5,10	6,80	1,70	7.551
133	VOLTA GRANDE-MG	4,00	6,80	2,80	5.274
	BELMIRO BRAGA-MG	0,40	6,70	6,30	3.500



# RANKING DA TRANSPARÊNCIA

Posição	Município	1ª Avaliação	2ª Avaliação	Diferença	População
133	BOM JESUS DA PENHA-MG	4,30	6,70	2,40	4.121
	CONSOLAÇÃO-MG	2,50	6,70	4,20	1.801
	EXTREMA-MG	3,90	6,70	2,80	32.402
	JOÃO MONLEVADE-MG	7,30	6,70	-0,60	78.040
	MATERLÂNDIA-MG	3,50	6,70	3,20	4.659
	NOVORIZONTE-MG	0,00	6,70	6,70	5.226
	PIRAÚBA-MG	3,90	6,70	2,80	11.112
	SÃO GONÇALO DO RIO PRET...	0,00	6,70	6,70	3.180
142	ALFENAS-MG	2,30	6,60	4,30	78.176
	ALTO RIO DOCE-MG	4,50	6,60	2,10	12.006
	ARGIRITA-MG	3,70	6,60	2,90	2.907
	COIMBRA-MG	5,30	6,60	1,30	7.437
	COROACI-MG	0,00	6,60	6,60	10.422
	DIAMANTINA-MG	6,70	6,60	-0,10	47.803
	DIVINOLÂNDIA DE MINAS-MG	5,80	6,60	0,80	7.425
	ITAÚNA-MG	5,10	6,60	1,50	90.783
	ITUETA-MG	3,90	6,60	2,70	6.069
	PEDRO LEOPOLDO-MG	3,90	6,60	2,70	62.473
	PIRAPORA-MG	7,30	6,60	-0,70	55.972
	SANTA RITA DO ITUETO-MG	0,00	6,60	6,60	5.760
156	SANTOS DUMONT-MG	5,10	6,60	1,50	47.558
	SÃO TOMÁS DE AQUINO-MG	6,10	6,60	0,50	7.248
	ALPINÓPOLIS-MG	6,20	6,50	0,30	19.513
	BARÃO DE COCAIS-MG	3,60	6,50	2,90	30.893
	BOM JESUS DO AMPARO-MG	5,10	6,50	1,40	5.871
	CARLOS CHAGAS-MG	5,60	6,50	0,90	20.090
	CARMO DA CACHOEIRA-MG	5,30	6,50	1,20	12.276
	CEDRO DO ABAETÉ-MG	5,10	6,50	1,40	1.222
	ESTRELA DO INDAIÁ-MG	1,50	6,50	5,00	3.599
	FRUTA DE LEITE-MG	1,40	6,50	5,10	5.863
	ITABIRA-MG	4,00	6,50	2,50	116.745
	JAPARAÍBA-MG	5,50	6,50	1,00	4.206
167	PIEDADE DO RIO GRANDE-MG	5,90	6,50	0,60	4.744
	BANDEIRA-MG	5,70	6,40	0,70	5.039
	CARRANCAS-MG	5,80	6,40	0,60	4.089
	CENTRALINA-MG	0,20	6,40	6,20	10.593
	FRANCISCO BADARÓ-MG	0,20	6,40	6,20	10.546
	LUISBURGO-MG	4,10	6,40	2,30	6.407
	MOEMA-MG	3,10	6,40	3,30	7.406
	NAZARENO-MG	6,00	6,40	0,40	8.422
	PALMA-MG	5,20	6,40	1,20	6.742
	QUELUZITO-MG	5,00	6,40	1,40	1.940
	SÃO JOÃO NEPOMUCENO-MG	4,90	6,40	1,50	26.227
	TRÊS PONTAS-MG	3,00	6,40	3,40	56.408
178	ALVORADA DE MINAS-MG	1,30	6,30	5,00	3.661
	ARAPUÁ-MG	0,00	6,30	6,30	2.870
	CAMBUQUIRA-MG	1,00	6,30	5,30	13.012
	CARVALHÓPOLIS-MG	6,80	6,30	-0,50	3.523
	FERNANDES TOURINHO-MG	6,20	6,30	0,10	3.269
	ILICÍNEA-MG	6,70	6,30	-0,40	12.141
	JECEABA-MG	6,20	6,30	0,10	5.340
	PASSA TEMPO-MG	2,30	6,30	4,00	8.363
	SENHORA DOS REMÉDIOS-MG	5,50	6,30	0,80	10.565
	TAPIRAÍ-MG	1,60	6,30	4,70	1.922
188	BURITIS-MG	5,50	6,20	0,70	24.169
	CONCEIÇÃO DO MATO DENT...	4,20	6,20	2,00	18.235
	IBIRACATU-MG	2,70	6,20	3,50	6.228
	ITANHANDU-MG	7,00	6,20	-0,80	15.006
	MATO VERDE-MG	2,20	6,20	4,00	12.921
193	ACAIACA-MG	3,50	6,10	2,60	4.050
	BERTÓPOLIS-MG	2,90	6,10	3,20	4.656
	CORONEL XAVIER CHAVES-MG	7,00	6,10	-0,90	3.440
	GUANHÃES-MG	5,90	6,10	0,20	33.297
	LADAINHA-MG	3,90	6,10	2,20	17.881
	LIMA DUARTE-MG	4,80	6,10	1,30	16.786
	PONTE NOVA-MG	4,40	6,10	1,70	59.814
201	SÃO GERALDO DO BAIXIO-MG	7,20	6,10	-1,10	3.788
	ALFREDO VASCONCELOS-MG	5,60	6,00	0,40	6.566

# RANKING DA TRANSPARÊNCIA

Posição	Município	1ª Avaliação	2ª Avaliação	Diferença	População
201	ALVINÓPOLIS-MG	5,90	6,00	0,10	15.630
	BOM REPOUSO-MG	4,50	6,00	1,50	10.763
	CAMPO AZUL-MG	2,80	6,00	3,20	3.832
	CARVALHOS-MG	6,60	6,00	-0,60	4.642
	CONCEIÇÃO DA BARRA DE M...	6,70	6,00	-0,70	4.055
	LARANJAL-MG	0,40	6,00	5,60	6.770
	MORRO DA GARÇA-MG	0,40	6,00	5,60	2.649
	REDUTO-MG	5,50	6,00	0,50	6.973
	RIO PARDO DE MINAS-MG	0,20	6,00	5,80	30.578
	SANTANA DO PARAÍSO-MG	8,90	6,00	-2,90	30.943
212	ABAETÉ-MG	6,10	5,90	-0,20	23.494
	ÁGUAS FORMOSAS-MG	4,80	5,90	1,10	19.248
	DOM VIÇOSO-MG	5,40	5,90	0,50	3.074
	ITAMOGI-MG	5,00	5,90	0,90	10.553
	JURUAIA-MG	3,00	5,90	2,90	10.008
	LAGOA DA PRATA-MG	4,90	5,90	1,00	49.654
	LASSANCE-MG	1,50	5,90	4,40	6.663
	MANHUAÇU-MG	6,20	5,90	-0,30	85.909
	MONTEZUMA-MG	1,90	5,90	4,00	7.973
	OLIVEIRA-MG	1,90	5,90	4,00	41.375
227	PASSABÉM-MG	2,60	5,90	3,30	1.764
	PIRANGA-MG	2,50	5,90	3,40	17.835
	PITANGUI-MG	2,80	5,90	3,10	27.040
	SÃO ROQUE DE MINAS-MG	0,80	5,90	5,10	7.005
	SIMONÉSIA-MG	5,00	5,90	0,90	19.307
	ALBERTINA-MG	3,80	5,80	2,00	3.025
	ARAÚJOS-MG	5,70	5,80	0,10	8.645
	BOM JARDIM DE MINAS-MG	4,20	5,80	1,60	6.658
	BRASÍLIA DE MINAS-MG	1,30	5,80	4,50	32.473
	CAPELINHA-MG	1,60	5,80	4,20	37.041
243	IBIRITÉ-MG	3,90	5,80	1,90	171.932
	ITAÚ DE MINAS-MG	6,70	5,80	-0,90	15.798
	ITUMIRIM-MG	5,80	5,80	0,00	6.250
	MÁRIO CAMPOS-MG	2,90	5,80	2,90	14.427
	POMPÉU-MG	5,10	5,80	0,70	30.943
	RIBEIRÃO VERMELHO-MG	4,00	5,80	1,80	4.008
	RITÁPOLIS-MG	5,10	5,80	0,70	4.922
	ROSÁRIO DA LIMEIRA-MG	5,50	5,80	0,30	4.495
	SERRANOS-MG	1,70	5,80	4,10	2.033
	TAPIRA-MG	6,70	5,80	-0,90	4.484
259	UNAÍ-MG	4,80	5,80	1,00	82.298
	BARBACENA-MG	5,70	5,70	0,00	133.972
	BOM JESUS DO GALHO-MG	3,20	5,70	2,50	15.587
	CAPELA NOVA-MG	4,40	5,70	1,30	4.836
	CAPIM BRANCO-MG	6,20	5,70	-0,50	9.461
	CLÁUDIO-MG	4,90	5,70	0,80	27.579
	CONSELHEIRO PENA-MG	1,50	5,70	4,20	23.088
	DIVISÓPOLIS-MG	2,40	5,70	3,30	10.027
	ENGENHEIRO CALDAS-MG	2,10	5,70	3,60	10.888
	GUIMARÂNIA-MG	0,20	5,70	5,50	7.764
268	ICARAÍ DE MINAS-MG	2,00	5,70	3,70	11.524
	LIMEIRA DO OESTE-MG	0,20	5,70	5,50	7.327
	SANTA RITA DO SAPUCAÍ-MG	5,10	5,70	0,60	40.941
	SANTANA DO GARAMBÉU-MG	5,70	5,70	0,00	2.381
	SANTANA DO RIACHO-MG	4,60	5,70	1,10	4.235
	SÃO GERALDO DA PIEDADE-MG	6,80	5,70	-1,10	4.329
	SENADOR CORTES-MG	2,10	5,70	3,60	2.046
	BAMBUÍ-MG	3,30	5,60	2,30	23.759
	BELA VISTA DE MINAS-MG	3,00	5,60	2,60	10.362
	ESPINOSA-MG	0,00	5,60	5,60	32.117
268	FREI INOCÊNCIO-MG	0,20	5,60	5,40	9.428
	IGUATAMA-MG	1,70	5,60	3,90	8.202
	MUTUM-MG	4,10	5,60	1,50	27.475
	PEDRA AZUL-MG	3,60	5,60	2,00	24.648
	PEDRO TEIXEIRA-MG	3,90	5,60	1,70	1.840
	SANTA RITA DE JACUTINGA-MG	2,40	5,60	3,20	5.077
	AMPARO DO SERRA-MG	6,50	5,50	-1,00	4.997
	CIPOTÂNEA-MG	3,70	5,50	1,80	6.813

# RANKING DA TRANSPARÊNCIA

Posição	Município	1ª Avaliação	2ª Avaliação	Diferença	População
268	CONCEIÇÃO DAS ALAGOAS-MG	5,40	5,50	0,10	25.588
	IBIAÍ-MG	1,50	5,50	4,00	8.264
	ITACAMBIRA-MG	0,70	5,50	4,80	5.276
	MARTINS SOARES-MG	5,70	5,50	-0,20	7.858
	MURIAÉ-MG	5,30	5,50	0,20	106.576
	SALTO DA DIVISA-MG	0,60	5,50	4,90	7.096
	SANTA LUZIA-MG	4,10	5,50	1,40	214.830
	SANTO ANTÔNIO DO AMPAR...	3,60	5,50	1,90	18.266
	SÃO FRANCISCO-MG	1,10	5,50	4,40	56.217
	SÃO JOSÉ DO ALEGRE-MG	6,50	5,50	-1,00	4.180
	TURVOLÂNDIA-MG	6,20	5,50	-0,70	4.932
281	ASTOLFO DUTRA-MG	2,20	5,40	3,20	13.840
	CAMACHO-MG	6,80	5,40	-1,40	3.133
	CORONEL MURTA-MG	2,40	5,40	3,00	9.394
	DORES DO TURVO-MG	3,30	5,40	2,10	4.495
	FERVEDOURO-MG	1,20	5,40	4,20	10.880
	FORTUNA DE MINAS-MG	6,60	5,40	-1,20	2.872
	INGAÍ-MG	5,00	5,40	0,40	2.752
	ITAMBACURI-MG	1,90	5,40	3,50	23.557
	MIRAVÂNIA-MG	0,00	5,40	5,40	4.803
	NEPOMUCENO-MG	2,30	5,40	3,10	26.812
	NOVA UNIÃO-MG	6,20	5,40	-0,80	5.766
	PATROCÍNIO-MG	2,50	5,40	2,90	87.928
	PEDRA DO ANTA-MG	4,20	5,40	1,20	3.375
	PEDRAS DE MARIA DA CRUZ-MG	2,50	5,40	2,90	11.084
	PIRACEMA-MG	2,80	5,40	2,60	6.573
PRUDENTE DE MORAIS-MG	1,30	5,40	4,10	10.287	
SACRAMENTO-MG	5,00	5,40	0,40	25.432	
SANTO ANTÔNIO DO ITAMBÉ...	0,80	5,40	4,60	4.121	
SERRO-MG	6,20	5,40	-0,80	21.423	
300	AIURUOCA-MG	5,60	5,30	-0,30	6.257
	ANDRELÂNDIA-MG	5,30	5,30	0,00	12.507
	ARANTINA-MG	4,60	5,30	0,70	2.884
	BELO VALE-MG	4,30	5,30	1,00	7.803
	DELFIN MOREIRA-MG	3,10	5,30	2,20	8.199
	DORES DO INDAIÁ-MG	2,60	5,30	2,70	14.014
	GUARACIABA-MG	4,40	5,30	0,90	10.527
	IJACI-MG	2,50	5,30	2,80	6.288
	MATIPÓ-MG	4,20	5,30	1,10	18.604
	MONTE CARMELO-MG	2,00	5,30	3,30	47.770
	SANTA CRUZ DE MINAS-MG	5,10	5,30	0,20	8.365
	SANTANA DOS MONTES-MG	6,10	5,30	-0,80	3.902
	SÃO BENTO ABADE-MG	5,50	5,30	-0,20	4.981
TABULEIRO-MG	4,50	5,30	0,80	4.052	
314	ALTO JEQUITIBÁ-MG	3,20	5,20	2,00	8.532
	BICAS-MG	4,80	5,20	0,40	14.342
	CONCEIÇÃO DAS PEDRAS-MG	7,30	5,20	-2,10	2.845
	CONCEIÇÃO DOS OUROS-MG	2,10	5,20	3,10	11.151
	FARIA LEMOS-MG	4,50	5,20	0,70	3.409
	MONTALVÂNIA-MG	0,40	5,20	4,80	15.875
	PALMÓPOLIS-MG	4,20	5,20	1,00	6.537
POUSO ALEGRE-MG	0,70	5,20	4,50	142.073	
322	AÇUCENA-MG	4,20	5,10	0,90	10.216
	BARROSO-MG	5,10	5,10	0,00	20.590
	CACHOEIRA DOURADA-MG	2,70	5,10	2,40	2.645
	CARBONITA-MG	1,10	5,10	4,00	9.487
	ESTRELA DALVA-MG	0,00	5,10	5,10	2.483
	ITACARAMBI-MG	0,00	5,10	5,10	18.350
	MINDURI-MG	4,40	5,10	0,70	3.960
	NOVA ERA-MG	7,20	5,10	-2,10	18.000
	POÇO FUNDO-MG	4,60	5,10	0,50	16.705
	RIO CASCA-MG	1,90	5,10	3,20	14.310
	ROCHEDO DE MINAS-MG	0,00	5,10	5,10	2.246
335	SABINÓPOLIS-MG	6,30	5,10	-1,20	16.014
	SANTA BÁRBARA DO LESTE-MG	0,00	5,10	5,10	8.068
	ARINOS-MG	7,20	5,00	-2,20	18.210
	ATALÉIA-MG	5,40	5,00	-0,40	14.188
	CAMANDUCAIA-MG	5,70	5,00	-0,70	21.901

# RANKING DA TRANSPARÊNCIA

Posição	Município	1ª Avaliação	2ª Avaliação	Diferença	População
335	CAMPO FLORIDO-MG	5,60	5,00	-0,60	7.562
	CATAS ALTAS-MG	4,90	5,00	0,10	5.184
	CHALÉ-MG	5,30	5,00	-0,30	5.814
	COQUEIRAL-MG	2,70	5,00	2,30	9.476
	JACINTO-MG	4,10	5,00	0,90	12.524
	RESSAQUINHA-MG	2,10	5,00	2,90	4.820
	344	ÁGUA BOA-MG	5,80	4,90	-0,90
ANGELÂNDIA-MG		0,20	4,90	4,70	8.416
BALDIM-MG		3,90	4,90	1,00	8.082
CARANGOLA-MG		5,70	4,90	-0,80	33.412
CARMO DO PARANAÍBA-MG		5,70	4,90	-0,80	30.739
DELFINÓPOLIS-MG		3,10	4,90	1,80	7.120
LAJINHA-MG		5,10	4,90	-0,20	20.241
LUZ-MG		2,10	4,90	2,80	18.230
MACHACALIS-MG		2,50	4,90	2,40	7.210
SÃO FÉLIX DE MINAS-MG		0,00	4,90	4,90	3.465
354	BRÁS PIRES-MG	2,30	4,80	2,50	4.634
	DIVINÉSIA-MG	2,30	4,80	2,50	3.427
	ESPERA FELIZ-MG	4,60	4,80	0,20	24.287
	JACUTINGA-MG	4,50	4,80	0,30	24.648
	LAGOA FORMOSA-MG	6,10	4,80	-1,30	17.962
	MINAS NOVAS-MG	0,00	4,80	4,80	31.864
	MONTE ALEGRE DE MINAS-MG	6,50	4,80	-1,70	20.728
	NOVA RESENDE-MG	4,50	4,80	0,30	16.313
	RIO PARANAÍBA-MG	0,40	4,80	4,40	12.364
	SANTANA DO JACARÉ-MG	6,60	4,80	-1,80	4.811
366	SANTO ANTÔNIO DO RETIRO...	0,60	4,80	4,20	7.264
	SÃO THOMÉ DAS LETRAS-MG	4,70	4,80	0,10	7.001
	BOTUMIRIM-MG	3,20	4,70	1,50	6.593
	BUENO BRANDÃO-MG	5,10	4,70	-0,40	11.217
	CAMPESTRE-MG	6,20	4,70	-1,50	21.367
	CRISTAIS-MG	4,70	4,70	0,00	12.185
	DIVINÓPOLIS-MG	3,10	4,70	1,60	228.643
	GLAUCILÂNDIA-MG	1,90	4,70	2,80	3.114
	GUAPÉ-MG	3,90	4,70	0,80	14.379
	GUAXUPÉ-MG	1,90	4,70	2,80	51.704
378	ITAMONTE-MG	3,60	4,70	1,10	14.998
	MARLIÉRIA-MG	4,50	4,70	0,20	4.126
	SANTA VITÓRIA-MG	4,20	4,70	0,50	19.250
	SERRA AZUL DE MINAS-MG	0,00	4,70	4,70	4.358
	FELIXLÂNDIA-MG	4,30	4,60	0,30	14.973
	IPATINGA-MG	3,60	4,60	1,00	255.266
	MENDES PIMENTEL-MG	5,50	4,60	-0,90	6.541
	MIRADOURO-MG	4,80	4,60	-0,20	10.718
	NANUQUE-MG	5,40	4,60	-0,80	41.852
	PASSA-VINTE-MG	5,00	4,60	-0,40	2.117
389	PIEDADE DOS GERAIS-MG	4,00	4,60	0,60	4.897
	SIMÃO PEREIRA-MG	3,10	4,60	1,50	2.634
	TAPARUBA-MG	0,00	4,60	4,60	3.206
	URUCÂNIA-MG	4,70	4,60	-0,10	10.583
	VARGEM ALEGRE-MG	4,40	4,60	0,20	6.635
	CARANAÍBA-MG	4,10	4,50	0,40	3.330
	CLARAVAL-MG	3,20	4,50	1,30	4.776
	DOURADOQUARA-MG	4,80	4,50	-0,30	1.915
	SÃO PEDRO DA UNIÃO-MG	4,10	4,50	0,40	5.016
	SAPUCAÍ-MIRIM-MG	3,60	4,50	0,90	6.678
394	ABADIA DOS DOURADOS-MG	1,20	4,40	3,20	6.992
	ARCOS-MG	3,90	4,40	0,50	38.946
	CANDEIAS-MG	4,40	4,40	0,00	15.088
	CAPITÓLIO-MG	3,90	4,40	0,50	8.574
	CRISTINA-MG	3,30	4,40	1,10	10.485
	GUARANI-MG	6,20	4,40	-1,80	8.996
	INDIANÓPOLIS-MG	2,50	4,40	1,90	6.632
	ITAMARANDIBA-MG	3,20	4,40	1,20	34.033
	JANAÚBA-MG	0,90	4,40	3,50	70.472
	JOAÍMA-MG	6,40	4,40	-2,00	15.523
	LEME DO PRADO-MG	0,40	4,40	4,00	4.974
	SANTANA DO DESERTO-MG	3,50	4,40	0,90	4.006

# RANKING DA TRANSPARÊNCIA

Posição	Município	1ª Avaliação	2ª Avaliação	Diferença	População
394	SÃO SEBASTIÃO DO RIO PRE...	2,40	4,40	2,00	1.611
	SILVEIRÂNIA-MG	3,40	4,40	1,00	2.277
	VISCONDE DO RIO BRANCO-MG	6,10	4,40	-1,70	40.778
409	CÁSSIA-MG	3,60	4,30	0,70	17.991
	JUATUBA-MG	4,30	4,30	0,00	24.662
	LEOPOLDINA-MG	5,00	4,30	-0,70	53.032
	OURO FINO-MG	4,10	4,30	0,20	33.214
	ROMARIA-MG	6,00	4,30	-1,70	3.664
	SANTA RITA DE IBITIPOCA-MG	5,60	4,30	-1,30	3.611
	SERITINGA-MG	4,40	4,30	-0,10	1.860
416	BOCAINA DE MINAS-MG	4,60	4,20	-0,40	5.169
	CARANDAÍ-MG	4,80	4,20	-0,60	24.864
	IBIRACI-MG	3,60	4,20	0,60	13.158
	MONTE SIÃO-MG	4,50	4,20	-0,30	22.794
	RIO PIRACICABA-MG	0,70	4,20	3,50	14.590
	RIO PRETO-MG	4,20	4,20	0,00	5.502
	SÃO GONÇALO DO SAPUCAÍ-MG	1,10	4,20	3,10	25.143
424	SÃO SEBASTIÃO DA VARGEM...	6,30	4,20	-2,10	2.955
	ARAXÁ-MG	1,50	4,10	2,60	101.136
	CANA VERDE-MG	3,30	4,10	0,80	5.738
	CÓRREGO DO BOM JESUS-MG	4,60	4,10	-0,50	3.815
	FORMOSO-MG	3,50	4,10	0,60	8.945
	FRUTAL-MG	2,40	4,10	1,70	57.269
	JACUÍ-MG	3,90	4,10	0,20	7.770
	JOÃO PINHEIRO-MG	1,60	4,10	2,50	47.870
	PIRAJUBA-MG	4,90	4,10	-0,80	5.396
	PONTO DOS VOLANTES-MG	3,40	4,10	0,70	11.949
	RUBIM-MG	0,00	4,10	4,10	10.304
437	SÃO JOSÉ DA VARGINHA-MG	0,60	4,10	3,50	4.630
	SÃO PEDRO DOS FERROS-MG	4,70	4,10	-0,60	8.339
	WENCESLAU BRAZ-MG	4,70	4,10	-0,60	2.618
	CONQUISTA-MG	2,10	4,00	1,90	6.860
	CONSELHEIRO LAFAIETE-MG	2,90	4,00	1,10	124.370
	DOM SILVÉRIO-MG	4,20	4,00	-0,20	5.346
	GRÃO MOGOL-MG	1,30	4,00	2,70	15.737
	IPANEMA-MG	2,10	4,00	1,90	19.318
	ITABIRINHA-MG	2,90	4,00	1,10	11.297
	LAMIM-MG	5,80	4,00	-1,80	3.517
	PIEDADE DE PONTE NOVA-MG	1,80	4,00	2,20	4.197
447	SEM-PEIXE-MG	3,50	4,00	0,50	2.834
	TARUMIRIM-MG	4,70	4,00	-0,70	14.674
	ALTO CAPARAÓ-MG	3,60	3,90	0,30	5.655
	BANDEIRA DO SUL-MG	5,40	3,90	-1,50	5.639
	CABO VERDE-MG	5,90	3,90	-2,00	14.280
	CARMO DO RIO CLARO-MG	4,50	3,90	-0,60	21.273
	CARMÓPOLIS DE MINAS-MG	4,20	3,90	-0,30	18.416
	CARNEIRINHO-MG	2,80	3,90	1,10	9.939
	CHIADOR-MG	0,00	3,90	3,90	2.817
	CORAÇÃO DE JESUS-MG	3,30	3,90	0,60	26.933
	FRANCISCÓPOLIS-MG	0,00	3,90	3,90	5.784
447	ITINGA-MG	7,10	3,90	-3,20	15.012
	JANUÁRIA-MG	0,40	3,90	3,50	68.065
	MARMELÓPOLIS-MG	1,40	3,90	2,50	2.958
	MARTINHO CAMPOS-MG	5,20	3,90	-1,30	13.248
	PARAISÓPOLIS-MG	5,90	3,90	-2,00	20.563
	PEDRALVA-MG	2,80	3,90	1,10	11.652
	PORTO FIRME-MG	0,90	3,90	3,00	11.033
	SANTO ANTÔNIO DO GRAMA...	5,00	3,90	-1,10	4.120
	SÃO SEBASTIÃO DO PARAÍSO...	3,70	3,90	0,20	69.057
	SILVIANÓPOLIS-MG	5,80	3,90	-1,90	6.266
	TIMÓTEO-MG	4,60	3,90	-0,70	86.794
467	ABRE CAMPO-MG	4,10	3,80	-0,30	13.711
	BARRA LONGA-MG	1,60	3,80	2,20	5.893
	BRUMADINHO-MG	2,10	3,80	1,70	37.314
	DESCOBERTO-MG	2,00	3,80	1,80	4.989
	FERROS-MG	0,00	3,80	3,80	10.707
	MATIAS CARDOSO-MG	0,40	3,80	3,40	10.717
	MEDEIROS-MG	3,80	3,80	0,00	3.676

# RANKING DA TRANSPARÊNCIA

Posição	Município	1ª Avaliação	2ª Avaliação	Diferença	População
467	PIRANGUINHO-MG	5,20	3,80	-1,40	8.456
	UBERLÂNDIA-MG	4,60	3,80	-0,80	654.681
476	AUGUSTO DE LIMA-MG	1,40	3,70	2,30	5.051
	BORDA DA MATA-MG	4,10	3,70	-0,40	18.481
	CANÁPOLIS-MG	3,80	3,70	-0,10	11.945
	CARMO DA MATA-MG	3,20	3,70	0,50	11.429
	FREI GASPAR-MG	0,00	3,70	3,70	6.031
	HELIODORA-MG	0,00	3,70	3,70	6.455
	PRATÁPOLIS-MG	4,10	3,70	-0,40	8.952
483	CRISÓLITA-MG	4,60	3,60	-1,00	6.467
	CRUZEIRO DA FORTALEZA-MG	5,40	3,60	-1,80	4.122
	EWBANK DA CÂMARA-MG	0,00	3,60	3,60	3.914
	GOUVEIA-MG	4,70	3,60	-1,10	12.039
	INHAÚMA-MG	1,70	3,60	1,90	6.114
	LEANDRO FERREIRA-MG	2,30	3,60	1,30	3.297
	NOVA LIMA-MG	5,50	3,60	-1,90	88.672
	PADRE CARVALHO-MG	0,60	3,60	3,00	6.203
	SÃO GONÇALO DO RIO ABAI...	4,40	3,60	-0,80	10.488
	VIEIRAS-MG	3,00	3,60	0,60	3.777
493	GUARARÁ-MG	5,30	3,50	-1,80	3.977
	GUARDA-MOR-MG	3,30	3,50	0,20	6.739
	ITAIPE-MG	4,20	3,50	-0,70	12.489
	SÃO GONÇALO DO PARÁ-MG	3,20	3,50	0,30	11.475
	SÃO SEBASTIÃO DO OESTE-MG	3,20	3,50	0,30	6.344
	SENADOR AMARAL-MG	5,80	3,50	-2,30	5.409
499	AIMORÉS-MG	0,80	3,40	2,60	25.685
	CASA GRANDE-MG	4,10	3,40	-0,70	2.308
	CENTRAL DE MINAS-MG	1,70	3,40	1,70	7.051
	CONCEIÇÃO DA APARECIDA-MG	4,30	3,40	-0,90	10.263
	ITABIRITO-MG	4,20	3,40	-0,80	49.203
	RIO NOVO-MG	4,30	3,40	-0,90	9.032
	SÃO PEDRO DO SUAÇUI-MG	5,70	3,40	-2,30	5.584
	VARGEM BONITA-MG	0,00	3,40	3,40	2.214
508	VERDELÂNDIA-MG	0,20	3,40	3,20	8.967
	ARAÇAI-MG	6,10	3,30	-2,80	2.344
	BOM SUCESSO-MG	2,50	3,30	0,80	17.832
	ESTIVA-MG	1,80	3,30	1,50	11.329
	GAMELEIRAS-MG	0,20	3,30	3,10	5.259
	JUVENÍLIA-MG	0,40	3,30	2,90	5.862
	MARIPÁ DE MINAS-MG	3,70	3,30	-0,40	2.934
	PAIVA-MG	3,90	3,30	-0,60	1.587
	PRATINHA-MG	1,60	3,30	1,70	3.485
518	VARJÃO DE MINAS-MG	1,20	3,30	2,10	6.662
	VERMELHO NOVO-MG	5,40	3,30	-2,10	4.871
	CACHOEIRA DA PRATA-MG	3,20	3,20	0,00	3.727
	CARATINGA-MG	2,20	3,20	1,00	90.192
	CHAPADA DO NORTE-MG	0,00	3,20	3,20	15.648
	ITAVERA-MG	3,70	3,20	-0,50	5.795
	JESUÂNIA-MG	3,50	3,20	-0,30	4.899
	JOAQUIM FELÍCIO-MG	2,40	3,20	0,80	4.573
SÃO SEBASTIÃO DO RIO VER...	5,20	3,20	-2,00	2.217	
525	CALDAS-MG	0,00	3,10	3,10	14.325
	CAMPANÁRIO-MG	3,70	3,10	-0,60	3.720
	DATAS-MG	3,00	3,10	0,10	5.425
	DOM BOSCO-MG	0,70	3,10	2,40	3.857
	FORTALEZA DE MINAS-MG	0,00	3,10	3,10	4.330
	IPABA-MG	3,20	3,10	-0,10	17.902
	ITAPEVA-MG	3,30	3,10	-0,20	9.338
	JAGUARAÇU-MG	2,40	3,10	0,70	3.124
	JENIPAPO DE MINAS-MG	0,00	3,10	3,10	7.531
	MUNHOZ-MG	4,90	3,10	-1,80	6.327
	ORATÓRIOS-MG	4,50	3,10	-1,40	4.673
	SÃO JOÃO BATISTA DO GLÓR...	3,30	3,10	-0,20	7.292
538	SÃO JOSÉ DA LAPA-MG	2,70	3,10	0,40	21.905
	CACHOEIRA DE PAJEÚ-MG	0,40	3,00	2,60	9.372
	CURVELO-MG	3,70	3,00	-0,70	78.373
	DESTERRO DO MELO-MG	4,80	3,00	-1,80	3.048
	MATOZINHOS-MG	4,10	3,00	-1,10	36.382

# RANKING DA TRANSPARÊNCIA

Posição	Município	1ª Avaliação	2ª Avaliação	Diferença	População
538	MONSENHOR PAULO-MG	2,90	3,00	0,10	8.583
	PATOS DE MINAS-MG	2,50	3,00	0,50	147.614
	SANTA BÁRBARA DO TUGÚRI...	3,10	3,00	-0,10	4.631
	SANTANA DA VARGEM-MG	5,60	3,00	-2,60	7.364
	SÃO GONÇALO DO ABAETÉ-MG	3,40	3,00	-0,40	6.717
	SÃO SEBASTIÃO DA BELA VIS...	0,40	3,00	2,60	5.300
548	ARAPORÃ-MG	0,60	2,90	2,30	6.593
	CÔNEGO MARINHO-MG	1,20	2,90	1,70	7.515
	LAMBARI-MG	4,00	2,90	-1,10	20.564
	MIRAI-MG	2,10	2,90	0,80	14.649
	MORRO DO PILAR-MG	3,00	2,90	-0,10	3.399
	NOVA SERRANA-MG	4,60	2,90	-1,70	87.260
	RECREIO-MG	2,40	2,90	0,50	10.651
	RESPLENDOR-MG	3,70	2,90	-0,80	17.653
	SANTA RITA DE CALDAS-MG	4,40	2,90	-1,50	9.228
	SANTO ANTÔNIO DO MONTE...	4,90	2,90	-2,00	27.556
	SÃO GERALDO-MG	4,50	2,90	-1,60	11.372
	SERRA DA SAUDADE-MG	1,70	2,90	1,20	822
560	BIQUINHAS-MG	3,90	2,80	-1,10	2.652
	COUTO DE MAGALHÃES DE M...	1,50	2,80	1,30	4.395
	MORADA NOVA DE MINAS-MG	5,90	2,80	-3,10	8.712
	PAINS-MG	4,50	2,80	-1,70	8.329
	PEDRA BONITA-MG	2,80	2,80	0,00	7.015
	PEQUERI-MG	3,90	2,80	-1,10	3.310
	PERDÕES-MG	3,00	2,80	-0,20	21.129
	SÃO JOÃO DO MANHUAÇU-MG	1,80	2,80	1,00	11.038
	SÃO JOSÉ DO DIVINO-MG	0,00	2,80	2,80	3.943
	TIROS-MG	4,90	2,80	-2,10	6.912
571	VARZELÂNDIA-MG	0,00	2,80	2,80	19.690
	BONFIM-MG	3,30	2,70	-0,60	7.014
	BRAÚNAS-MG	2,70	2,70	0,00	5.068
	CAPITÃO ANDRADE-MG	5,20	2,70	-2,50	5.270
	DONA EUSÉBIA-MG	2,20	2,70	0,50	6.386
	NOVO CRUZEIRO-MG	0,20	2,70	2,50	31.760
	RIO POMBA-MG	3,90	2,70	-1,20	17.872
	SABARÁ-MG	3,20	2,70	-0,50	133.528
579	SOLEDADE DE MINAS-MG	1,50	2,70	1,20	6.014
	ARAGUARI-MG	6,20	2,60	-3,60	115.632
	GOIABEIRA-MG	0,60	2,60	2,00	3.253
	NATÉRCIA-MG	0,00	2,60	2,60	4.807
	PRESIDENTE OLEGÁRIO-MG	1,10	2,60	1,50	19.398
	RIACHINHO-MG	3,10	2,60	-0,50	8.266
	SALINAS-MG	1,60	2,60	1,00	41.098
	SANTA HELENA DE MINAS-MG	0,90	2,60	1,70	6.336
587	SÃO FRANCISCO DO GLÓRIA-MG	4,40	2,60	-1,80	5.177
	AGUANIL-MG	2,10	2,50	0,40	4.332
	ALAGOA-MG	4,40	2,50	-1,90	2.764
	COMENDADOR GOMES-MG	2,00	2,50	0,50	3.105
	CONCEIÇÃO DO PARÁ-MG	0,90	2,50	1,60	5.430
	IBIÁ-MG	2,10	2,50	0,40	24.613
	JEQUITIBÁ-MG	4,70	2,50	-2,20	5.310
	LAGOA DOS PATOS-MG	0,50	2,50	2,00	4.285
595	TRÊS MARIAS-MG	3,80	2,50	-1,30	30.673
	BOA ESPERANÇA-MG	2,40	2,40	0,00	40.155
	BONITO DE MINAS-MG	2,90	2,40	-0,50	10.535
	CAPETINGA-MG	4,40	2,40	-2,00	7.203
	CONGONHAS DO NORTE-MG	3,70	2,40	-1,30	5.111
	CORONEL PACHECO-MG	4,50	2,40	-2,10	3.101
	ITAPAGIPE-MG	5,50	2,40	-3,10	14.645
	MATUTINA-MG	0,00	2,40	2,40	3.853
	MERCÊS-MG	3,90	2,40	-1,50	10.784
	MONTE AZUL-MG	4,90	2,40	-2,50	22.102
	MONTES CLAROS-MG	5,40	2,40	-3,00	390.212
	SANTA MARIA DO SALTO-MG	0,40	2,40	2,00	5.400
609	SANTA ROSA DA SERRA-MG	0,00	2,40	2,40	3.357
	SÃO JOÃO DO PACUÍ-MG	0,20	2,40	2,20	4.308
	TEIXEIRAS-MG	4,80	2,40	-2,40	11.770
	BERIZAL-MG	0,00	2,30	2,30	4.630

# RANKING DA TRANSPARÊNCIA

Posição	Município	1ª Avaliação	2ª Avaliação	Diferença	População
609	CARMÉSIA-MG	0,90	2,30	1,40	2.584
	GUIRICEMA-MG	0,40	2,30	1,90	8.805
	ITAMBÉ DO MATO DENTRO-MG	1,40	2,30	0,90	2.261
	LUISLÂNDIA-MG	2,20	2,30	0,10	6.685
	VESPASIANO-MG	2,10	2,30	0,20	116.506
615	COLUNA-MG	2,20	2,20	0,00	9.195
	ITAMARATI DE MINAS-MG	1,60	2,20	0,60	4.295
	ITURAMA-MG	0,80	2,20	1,40	37.277
	JORDÂNIA-MG	2,20	2,20	0,00	10.786
	MAMONAS-MG	2,20	2,20	0,00	6.573
	NOVO ORIENTE DE MINAS-MG	2,60	2,20	-0,40	10.773
	PERIQUITO-MG	6,40	2,20	-4,20	7.126
	SANTA MARGARIDA-MG	1,70	2,20	0,50	15.879
	SÃO SEBASTIÃO DO MARANH...	0,00	2,20	2,20	10.678
624	CABECEIRA GRANDE-MG	1,50	2,10	0,60	6.818
	CANAÃ-MG	4,30	2,10	-2,20	4.721
	DELTA-MG	1,80	2,10	0,30	9.280
	ESTRELA DO SUL-MG	1,00	2,10	1,10	7.851
	ITAJUBÁ-MG	2,40	2,10	-0,30	95.491
	PERDIGÃO-MG	3,40	2,10	-1,30	10.185
	SÃO JOÃO DA MATA-MG	2,20	2,10	-0,10	2.809
	SENADOR FIRMINO-MG	1,00	2,10	1,10	7.650
	URUCUIA-MG	4,50	2,10	-2,40	15.266
633	IBITURUNA-MG	2,10	2,00	-0,10	2.990
	MANTENA-MG	3,10	2,00	-1,10	28.023
	SANTA CRUZ DE SALINAS-MG	0,00	2,00	2,00	4.408
	SÃO JOSÉ DA SAFIRA-MG	0,00	2,00	2,00	4.258
	UBAÍ-MG	0,70	2,00	1,30	12.324
639	URUANA DE MINAS-MG	4,20	2,00	-2,20	3.336
	ÁGUA COMPRIDA-MG	1,70	1,90	0,20	2.067
	ANDRADAS-MG	2,10	1,90	-0,20	39.761
	ANTÔNIO PRADO DE MINAS-MG	1,70	1,90	0,20	1.685
	CAPITÃO ENÉAS-MG	0,70	1,90	1,20	14.986
	DESTERRO DE ENTRE RIOS-MG	3,40	1,90	-1,50	7.279
	DOM CAVATI-MG	0,20	1,90	1,70	5.288
	LAGOA GRANDE-MG	0,40	1,90	1,50	9.216
	MANGA-MG	0,40	1,90	1,50	19.757
	ORIZÂNIA-MG	3,80	1,90	-1,90	7.767
	OURO PRETO-MG	5,30	1,90	-3,40	73.700
	OURO VERDE DE MINAS-MG	0,60	1,90	1,30	6.138
	PARACATU-MG	5,30	1,90	-3,40	90.294
	PINGO-D`ÁGUA-MG	0,20	1,90	1,70	4.743
	POCRANE-MG	1,50	1,90	0,40	8.994
	PRESIDENTE BERNARDES-MG	2,20	1,90	-0,30	5.612
	QUARTEL GERAL-MG	2,00	1,90	-0,10	3.493
658	RAPOSOS-MG	1,90	1,90	0,00	16.144
	SÃO JOÃO EVANGELISTA-MG	1,00	1,90	0,90	16.043
	TAQUARAÇU DE MINAS-MG	0,60	1,90	1,30	4.006
	CAPARAÓ-MG	5,20	1,80	-3,40	5.435
	LAVRAS-MG	4,70	1,80	-2,90	99.229
	MAR DE ESPANHA-MG	3,10	1,80	-1,30	12.480
	MONJOLOS-MG	2,80	1,80	-1,00	2.365
	FLORESTAL-MG	0,70	1,70	1,00	7.137
	GONZAGA-MG	6,30	1,70	-4,60	6.168
662	JAPONVAR-MG	3,30	1,70	-1,60	8.622
	LAGAMAR-MG	0,00	1,70	1,70	7.800
	MIRABELA-MG	1,80	1,70	-0,10	13.598
	OLÍMPIO NORONHA-MG	4,20	1,70	-2,50	2.700
	OLIVEIRA FORTES-MG	3,90	1,70	-2,20	2.182
	PAINEIRAS-MG	0,00	1,70	1,70	4.692
	PAULA CÂNDIDO-MG	0,40	1,70	1,30	9.630
	PEÇANHA-MG	1,70	1,70	0,00	17.817
	SANTA JULIANA-MG	6,20	1,70	-4,50	12.702
	SANTANA DE PIRAPAMA-MG	1,70	1,70	0,00	8.068
	SOBRÁLIA-MG	0,00	1,70	1,70	5.869
676	TUMIRITINGA-MG	2,30	1,70	-0,60	6.632
	POUSO ALTO-MG	3,10	1,60	-1,50	6.263
677	ANTÔNIO CARLOS-MG	5,60	1,50	-4,10	11.534



# RANKING DA TRANSPARÊNCIA

Posição	Município	1ª Avaliação	2ª Avaliação	Diferença	População
	ARAPONGA-MG	4,20	1,50	-2,70	8.478
	ARICANDUVA-MG	0,20	1,50	1,30	5.078
	CAPUTIRA-MG	4,00	1,50	-2,50	9.371
	CHAPADA GAÚCHA-MG	1,00	1,50	0,50	12.239
	CONCEIÇÃO DE IPANEMA-MG	3,30	1,50	-1,80	4.618
	DOM JOAQUIM-MG	2,70	1,50	-1,20	4.624
	DURANDÉ-MG	1,50	1,50	0,00	7.783
677	ESPÍRITO SANTO DO DOURA...	1,50	1,50	0,00	4.648
	JAÍBA-MG	0,00	1,50	1,50	36.586
	PATROCÍNIO DO MURIAÉ-MG	1,90	1,50	-0,40	5.583
	PERDIZES-MG	1,30	1,50	0,20	15.484
	RODEIRO-MG	1,90	1,50	-0,40	7.543
	SERRA DO SALITRE-MG	0,00	1,50	1,50	11.236
	TOCOS DO MOJI-MG	8,50	1,50	-7,00	4.112
	TOLEDO-MG	0,00	1,50	1,50	6.111
	BRASILÂNDIA DE MINAS-MG	3,30	1,40	-1,90	15.522
	DORESÓPOLIS-MG	0,00	1,40	1,40	1.512
693	FELÍCIO DOS SANTOS-MG	0,00	1,40	1,40	5.118
	ITUJUTABA-MG	5,40	1,40	-4,00	102.690
	PAULISTAS-MG	4,50	1,40	-3,10	5.010
	POTÉ-MG	1,60	1,40	-0,20	16.428
	BIAS FORTES-MG	1,30	1,30	0,00	3.724
	CRISTIANO OTONI-MG	0,60	1,30	0,70	5.193
699	CUPARAQUE-MG	1,50	1,30	-0,20	4.922
	IPIAÇU-MG	0,90	1,30	0,40	4.260
	PARAOPEBA-MG	1,70	1,30	-0,40	23.940
	VAZANTE-MG	1,50	1,30	-0,20	20.580
	ARAÇUAÍ-MG	1,20	1,20	0,00	37.220
	CAETANÓPOLIS-MG	2,60	1,20	-1,40	11.046
	OLHOS-D'ÁGUA-MG	0,00	1,20	1,20	5.735
705	RIO MANSO-MG	0,20	1,20	1,00	5.636
	SENADOR JOSÉ BENTO-MG	0,00	1,20	1,20	1.769
	TUPACIGUARA-MG	3,20	1,20	-2,00	25.269
	UBAPORANGA-MG	4,50	1,20	-3,30	12.523
	VEREDINHA-MG	0,90	1,20	0,30	5.760
	CORINTO-MG	3,50	1,10	-2,40	24.457
	DORES DE GUANHÃES-MG	1,30	1,10	-0,20	5.335
713	IAPU-MG	1,10	1,10	0,00	10.820
	SÃO JOÃO DA PONTE-MG	1,30	1,10	-0,20	25.933
	UMBURATIBA-MG	1,30	1,10	-0,20	2.736
718	VÁRZEA DA PALMA-MG	0,60	1,00	0,40	38.213
	CAMPOS ALTOS-MG	0,60	0,90	0,30	15.078
719	PEDRA DO INDAIÁ-MG	4,30	0,90	-3,40	4.013
	TURMALINA-MG	1,10	0,90	-0,20	19.288
	DIOGO DE VASCONCELOS-MG	2,60	0,80	-1,80	3.929
722	GUARACIAMA-MG	5,40	0,80	-4,60	4.941
	SÃO MIGUEL DO ANTA-MG	4,20	0,80	-3,40	7.006
	SENHORA DE OLIVEIRA-MG	3,50	0,80	-2,70	5.871
726	RIO ESPERA-MG	3,60	0,70	-2,90	5.986
727	CAMPINA VERDE-MG	1,20	0,60	-0,60	19.991
	SÃO JOÃO DO ORIENTE-MG	3,00	0,60	-2,40	7.925
	BONFINÓPOLIS DE MINAS-MG	3,50	0,40	-3,10	5.867
	BUENÓPOLIS-MG	2,10	0,40	-1,70	10.586
	CATAS ALTAS DA NORUEGA-MG	0,20	0,40	0,20	3.623
	CAXAMBU-MG	1,20	0,40	-0,80	22.244
	CONGONHAL-MG	3,00	0,40	-2,60	11.334
	CÓRREGO DANTA-MG	1,50	0,40	-1,10	3.408
	ESMERALDAS-MG	0,00	0,40	0,40	66.237
	GUIDOVAL-MG	0,20	0,40	0,20	7.341
729	IPUIÚNA-MG	0,20	0,40	0,20	9.991
	ITAOBIM-MG	0,40	0,40	0,00	21.566
	MACHADO-MG	4,80	0,40	-4,40	41.070
	MARAVILHAS-MG	1,90	0,40	-1,50	7.674
	MOEDA-MG	3,60	0,40	-3,20	4.903
	NOVA PORTEIRINHA-MG	3,80	0,40	-3,40	7.630
	PADRE PARAÍSO-MG	1,70	0,40	-1,30	19.859
	PIRANGUÇU-MG	1,20	0,40	-0,80	5.454
	PIUMHI-MG	0,40	0,40	0,00	33.833

# RANKING DA TRANSPARÊNCIA

Posição	Município	1ª Avaliação	2ª Avaliação	Diferença	População
729	POÇOS DE CALDAS-MG	1,80	0,40	-1,40	162.379
	PORTEIRINHA-MG	0,40	0,40	0,00	38.709
	PRATA-MG	3,90	0,40	-3,50	27.293
	PRESIDENTE JUSCELINO-MG	0,60	0,40	-0,20	3.901
	SENADOR MODESTINO GONÇ...	0,00	0,40	0,40	4.523
	VIRGÍNIA-MG	0,00	0,40	0,40	8.865
752	BURITIZEIRO-MG	0,00	0,30	0,30	28.071
753	CAREAÇU-MG	0,60	0,20	-0,40	6.645
	CATUJI-MG	0,00	0,20	0,20	6.721
	CURRAL DE DENTRO-MG	0,00	0,20	0,20	7.420
	GRUPIARA-MG	1,40	0,20	-1,20	1.415
	IBITIÚRA DE MINAS-MG	0,40	0,20	-0,20	3.512
	IMBÉ DE MINAS-MG	0,80	0,20	-0,60	6.782
	IRAÍ DE MINAS-MG	0,60	0,20	-0,40	6.842
	NOVA PONTE-MG	1,10	0,20	-0,90	14.241
	PEDRINÓPOLIS-MG	5,40	0,20	-5,20	3.638
	RIACHO DOS MACHADOS-MG	0,00	0,20	0,20	9.650
	RIO VERMELHO-MG	0,40	0,20	-0,20	13.674
	RUBELITA-MG	0,40	0,20	-0,20	7.257
	SANTA CRUZ DO ESCALVADO...	3,10	0,20	-2,90	5.026
	SANTA EFIGÊNIA DE MINAS-MG	0,20	0,20	0,00	4.641
	SANTA MARIA DE ITABIRA-MG	4,00	0,20	-3,80	10.942
	SANTA RITA DE MINAS-MG	0,00	0,20	0,20	6.984
	SÃO FRANCISCO DE SALES-MG	1,70	0,20	-1,50	6.110
	SÃO JOÃO DA LAGOA-MG	0,40	0,20	-0,20	4.880
	SÃO JOÃO DAS MISSÕES-MG	0,00	0,20	0,20	12.539
	SÃO JOÃO DO PARAÍSO-MG	0,20	0,20	0,00	23.417
	SÃO JOSÉ DO GOIABAL-MG	6,00	0,20	-5,80	5.695
	SÃO JOSÉ DO MANTIMENTO-MG	0,20	0,20	0,00	2.738
	SÃO LOURENÇO-MG	7,60	0,20	-7,40	44.417
	TEÓFILO OTONI-MG	0,40	0,20	-0,20	140.567
	UNIÃO DE MINAS-MG	0,20	0,20	0,00	4.486
	VERÍSSIMO-MG	1,90	0,20	-1,70	3.781
VIRGINÓPOLIS-MG	1,30	0,20	-1,10	10.820	
780	MESQUITA-MG	0,00	0,10	0,10	6.038
781	ÁGUAS VERMELHAS-MG	0,00	0,00	0,00	13.378
	ANTÔNIO DIAS-MG	0,00	0,00	0,00	9.711
	BARÃO DE MONTE ALTO-MG	0,00	0,00	0,00	5.738
	BERILO-MG	0,00	0,00	0,00	12.469
	BUGRE-MG	0,00	0,00	0,00	4.128
	CAJURI-MG	4,40	0,00	-4,40	4.128
	CANTAGALO-MG	4,60	0,00	-4,60	4.436
	CARAÍ-MG	0,00	0,00	0,00	23.458
	CARMO DE MINAS-MG	1,20	0,00	-1,20	14.550
	CASCALHO RICO-MG	0,00	0,00	0,00	3.018
	CATUTI-MG	0,00	0,00	0,00	5.187
	CLARO DOS POÇÕES-MG	0,00	0,00	0,00	7.885
	COMERCINHO-MG	0,00	0,00	0,00	7.962
	CÓRREGO NOVO-MG	0,00	0,00	0,00	3.065
	CRISTÁLIA-MG	0,00	0,00	0,00	5.993
	DIONÍSIO-MG	0,00	0,00	0,00	8.558
	DIVINO-MG	3,00	0,00	-3,00	19.947
	DIVISA ALEGRE-MG	0,00	0,00	0,00	6.398
	ENGENHEIRO NAVARRO-MG	0,00	0,00	0,00	7.353
	EUGENÓPOLIS-MG	0,00	0,00	0,00	11.107
	FELISBURGO-MG	0,00	0,00	0,00	7.288
	FRANCISCO DUMONT-MG	0,00	0,00	0,00	5.130
	FRANCISCO SÁ-MG	0,00	0,00	0,00	26.102
	FREI LAGONEGRO-MG	0,00	0,00	0,00	3.475
	FRONTEIRA-MG	1,30	0,00	-1,30	16.036
	FRONTEIRA DOS VALES-MG	0,40	0,00	-0,40	4.765
FUNILÂNDIA-MG	1,80	0,00	-1,80	4.153	
GURINHATÃ-MG	0,00	0,00	0,00	6.094	
INDAIBIRA-MG	0,00	0,00	0,00	7.527	
INIMUTABA-MG	0,00	0,00	0,00	7.349	
ITANHOMI-MG	0,00	0,00	0,00	12.311	
JAMPRUCA-MG	0,00	0,00	0,00	5.333	
JEQUERI-MG	0,00	0,00	0,00	12.993	

# RANKING DA TRANSPARÊNCIA

Posição	Município	1ª Avaliação	2ª Avaliação	Diferença	População
	JEQUITAI-MG	0,00	0,00	0,00	8.021
	JOANÉSIA-MG	0,20	0,00	-0,20	5.222
	JOSÉ GONÇALVES DE MINAS-MG	0,00	0,00	0,00	4.650
	JOSÉ RAYDAN-MG	0,00	0,00	0,00	4.738
	JOSENÓPOLIS-MG	0,00	0,00	0,00	4.804
	JURAMENTO-MG	1,50	0,00	-1,50	4.307
	MALACACHETA-MG	4,80	0,00	-4,80	19.209
	MARILAC-MG	0,00	0,00	0,00	4.286
	MATA VERDE-MG	0,00	0,00	0,00	8.363
	MEDINA-MG	3,60	0,00	-3,60	21.485
	MONTE FORMOSO-MG	0,00	0,00	0,00	4.877
	NACIP RAYDAN-MG	0,00	0,00	0,00	3.261
	NAQUE-MG	4,20	0,00	-4,20	6.767
	NATALÂNDIA-MG	0,20	0,00	-0,20	3.377
	NINHEIRA-MG	2,00	0,00	-2,00	10.261
	NOVA BELÉM-MG	0,40	0,00	-0,40	3.609
	NOVA MÓDICA-MG	0,00	0,00	0,00	3.811
	ONÇA DE PITANGUI-MG	0,00	0,00	0,00	3.171
	PAI PEDRO-MG	0,00	0,00	0,00	6.150
	PAVÃO-MG	0,00	0,00	0,00	8.755
781	PESCADOR-MG	0,00	0,00	0,00	4.284
	PIEDADE DE CARATINGA-MG	1,30	0,00	-1,30	7.878
	PINTÓPOLIS-MG	0,00	0,00	0,00	7.516
	PRESIDENTE KUBITSCHK-MG	0,00	0,00	0,00	3.053
	SANTA BÁRBARA DO MONTE ...	0,00	0,00	0,00	3.005
	SANTA FÉ DE MINAS-MG	0,00	0,00	0,00	4.021
	SANTA MARIA DO SUAÇUÍ-MG	2,70	0,00	-2,70	14.854
	SANTANA DE CATAGUASES-MG	0,00	0,00	0,00	3.815
	SANTO ANTÔNIO DO AVENT...	0,00	0,00	0,00	3.655
	SANTO ANTÔNIO DO JACINT...	0,00	0,00	0,00	12.024
	SANTO ANTÔNIO DO RIO AB...	4,00	0,00	-4,00	1.818
	SANTO HIPÓLITO-MG	0,00	0,00	0,00	3.261
	SÃO DOMINGOS DAS DORES-MG	0,00	0,00	0,00	5.642
	SÃO ROMÃO-MG	0,00	0,00	0,00	11.370
	SENHORA DO PORTO-MG	0,00	0,00	0,00	3.598
	SERRA DOS AIMORÉS-MG	0,00	0,00	0,00	8.744
	SERRANÓPOLIS DE MINAS-MG	0,40	0,00	-0,40	4.682
	SETUBINHA-MG	0,00	0,00	0,00	11.717
	TOMBOS-MG	0,00	0,00	0,00	9.174
	VARGEM GRANDE DO RIO PA...	0,00	0,00	0,00	4.966
	VIRGEM DA LAPA-MG	0,20	0,00	-0,20	14.023