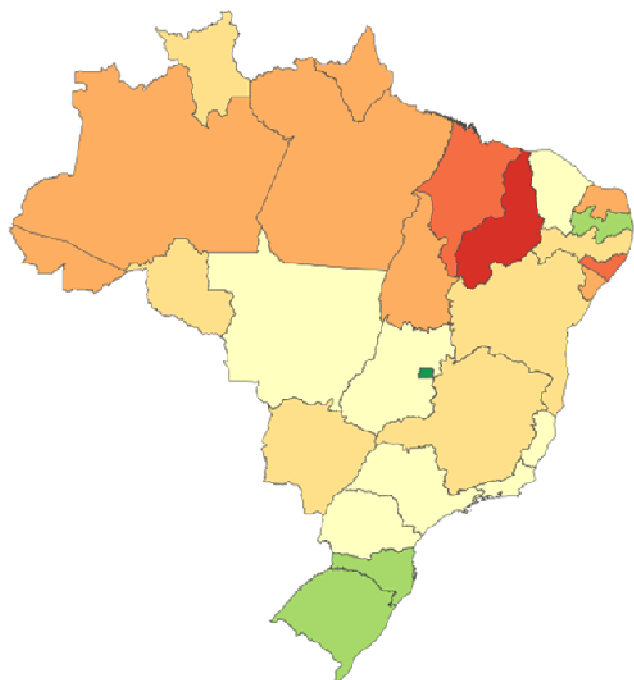


## Visão Nacional

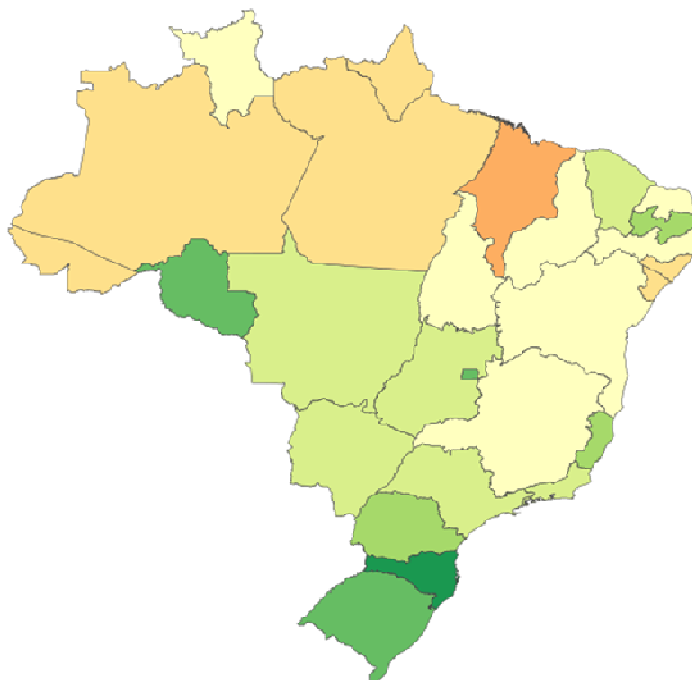
Índice Nacional 1ª Avaliação: 3,92

Índice Nacional 2ª Avaliação: 5,21

1ª Avaliação



2ª Avaliação

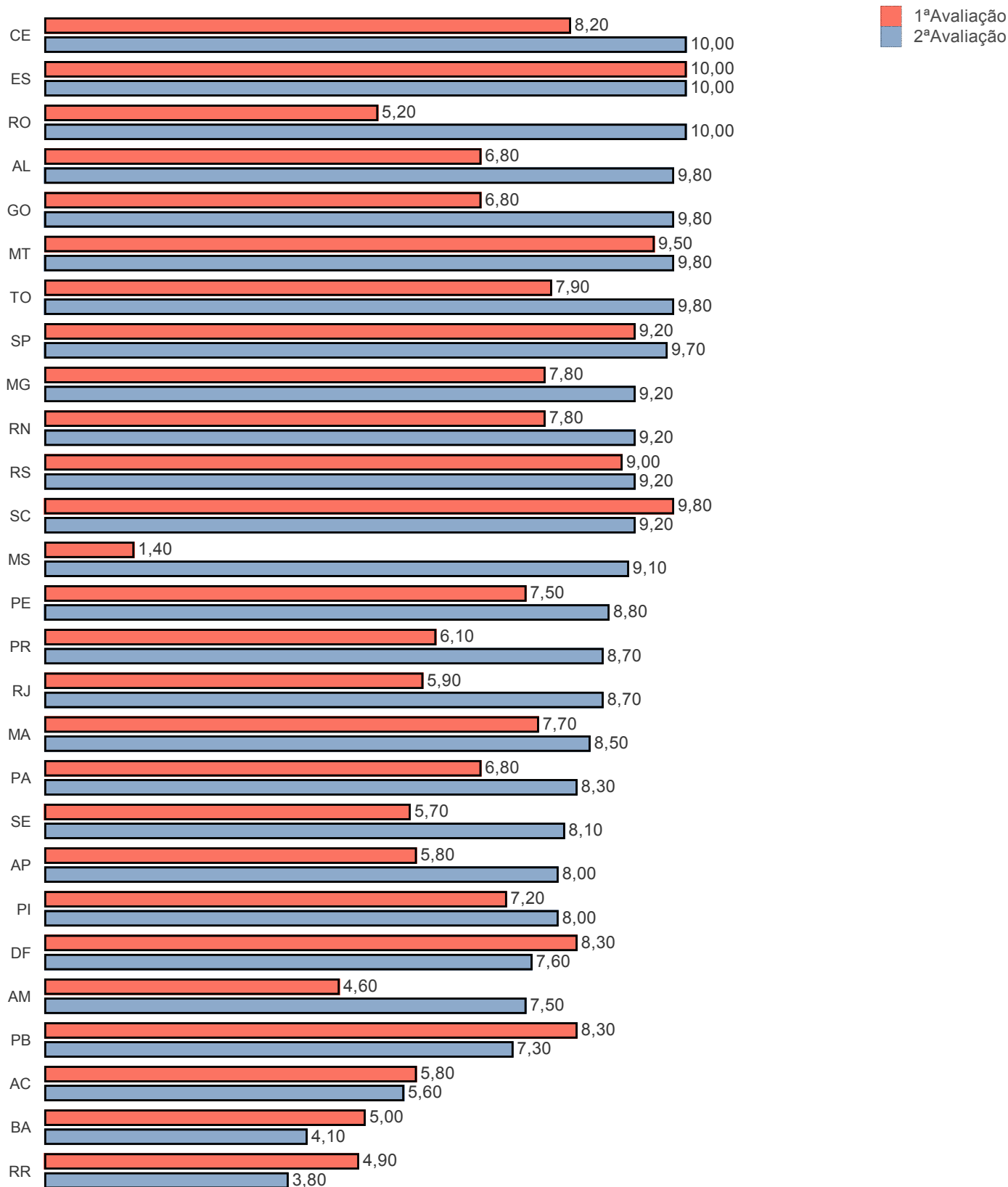


## Visão Nacional

Índice Nacional 1ª Avaliação: 3,92

Índice Nacional 2ª Avaliação: 5,21

### Índice de Transparência - Governo Estados

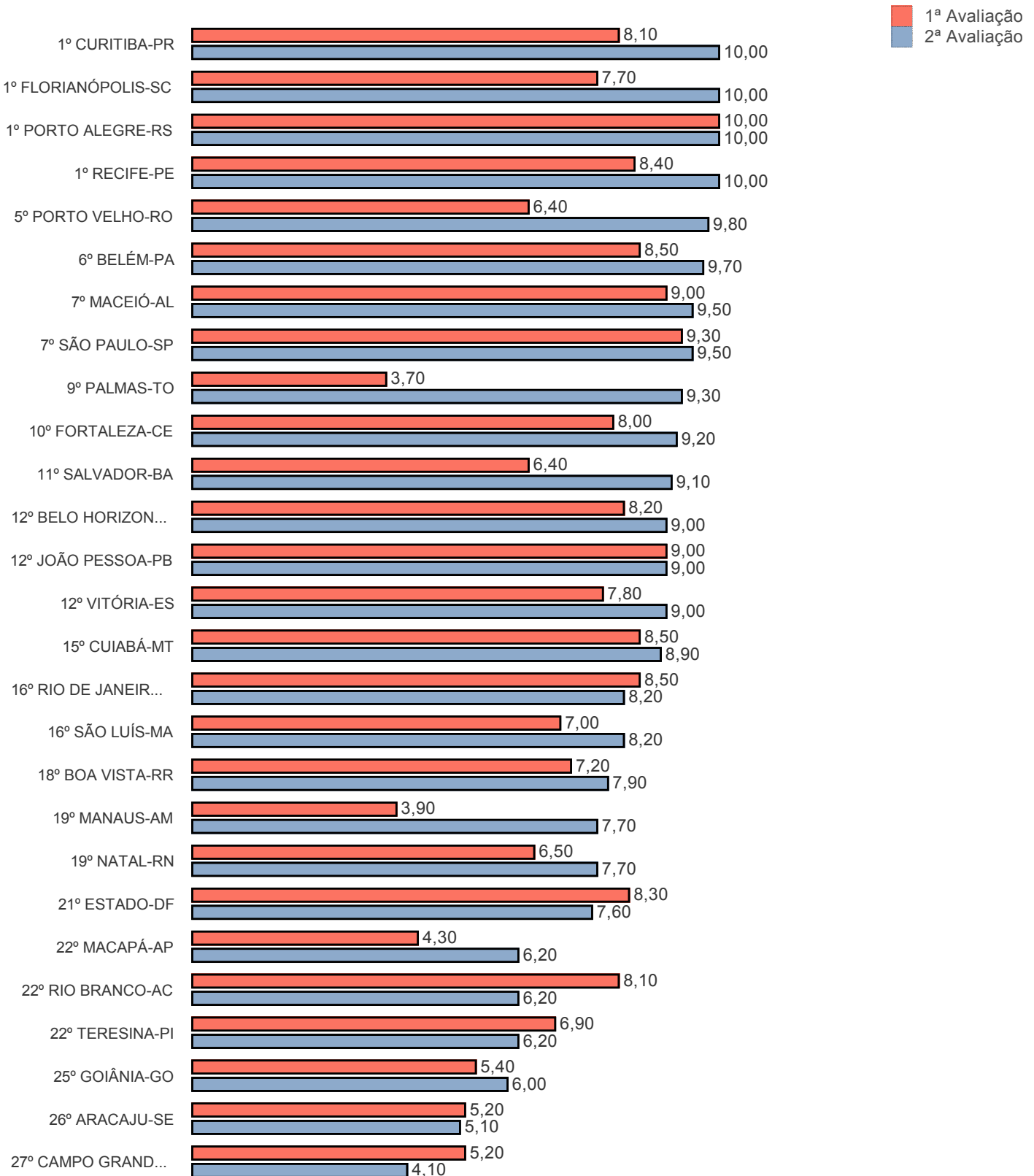


## Visão Nacional

Índice Nacional 1ª Avaliação: 3,92

Índice Nacional 2ª Avaliação: 5,21

### Índice de Transparência - Governo das Capitais

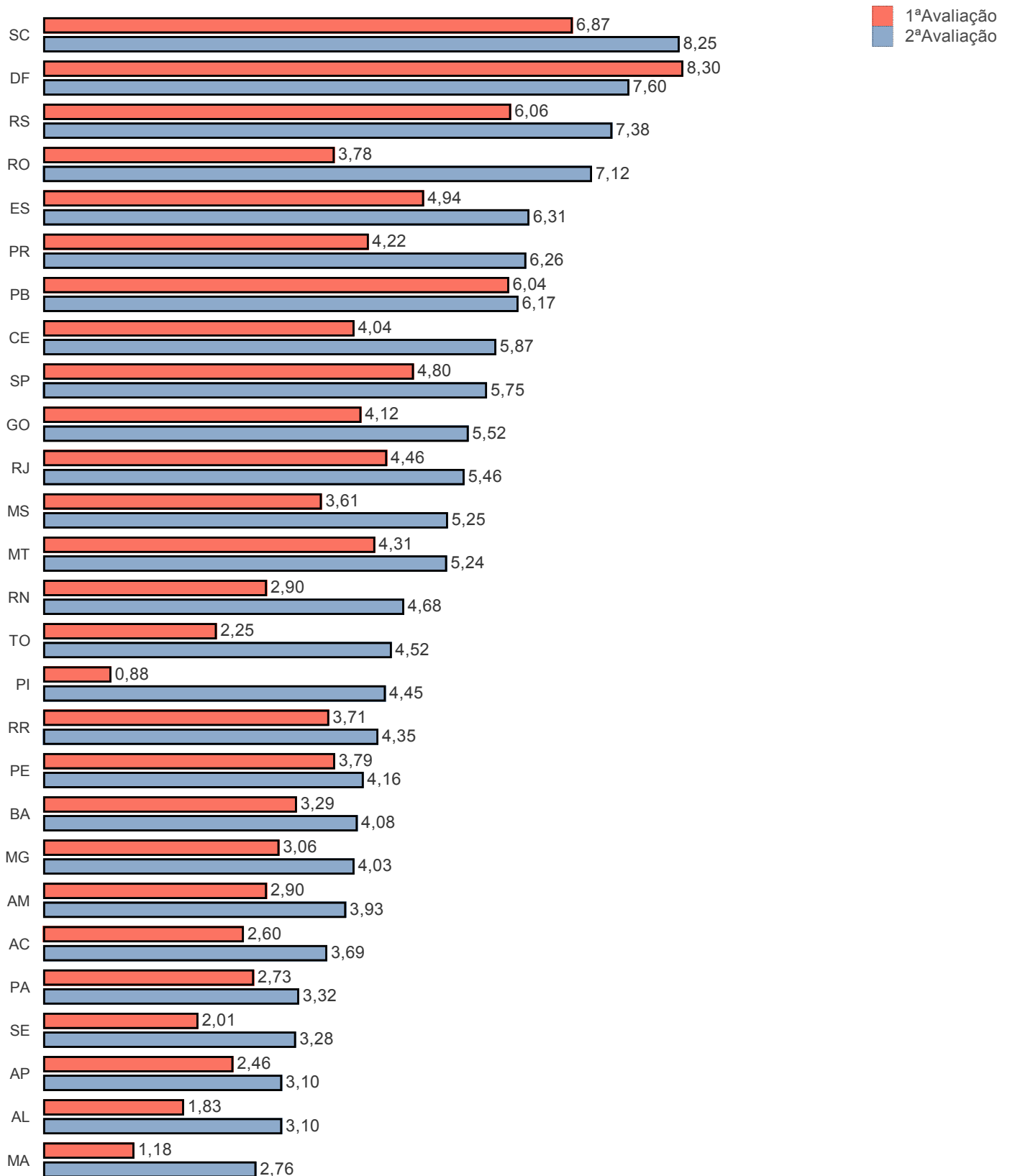


## Visão Nacional

Índice Nacional 1ª Avaliação: 3,92

Índice Nacional 2ª Avaliação: 5,21

### Índice de Transparência - Governo Municipal



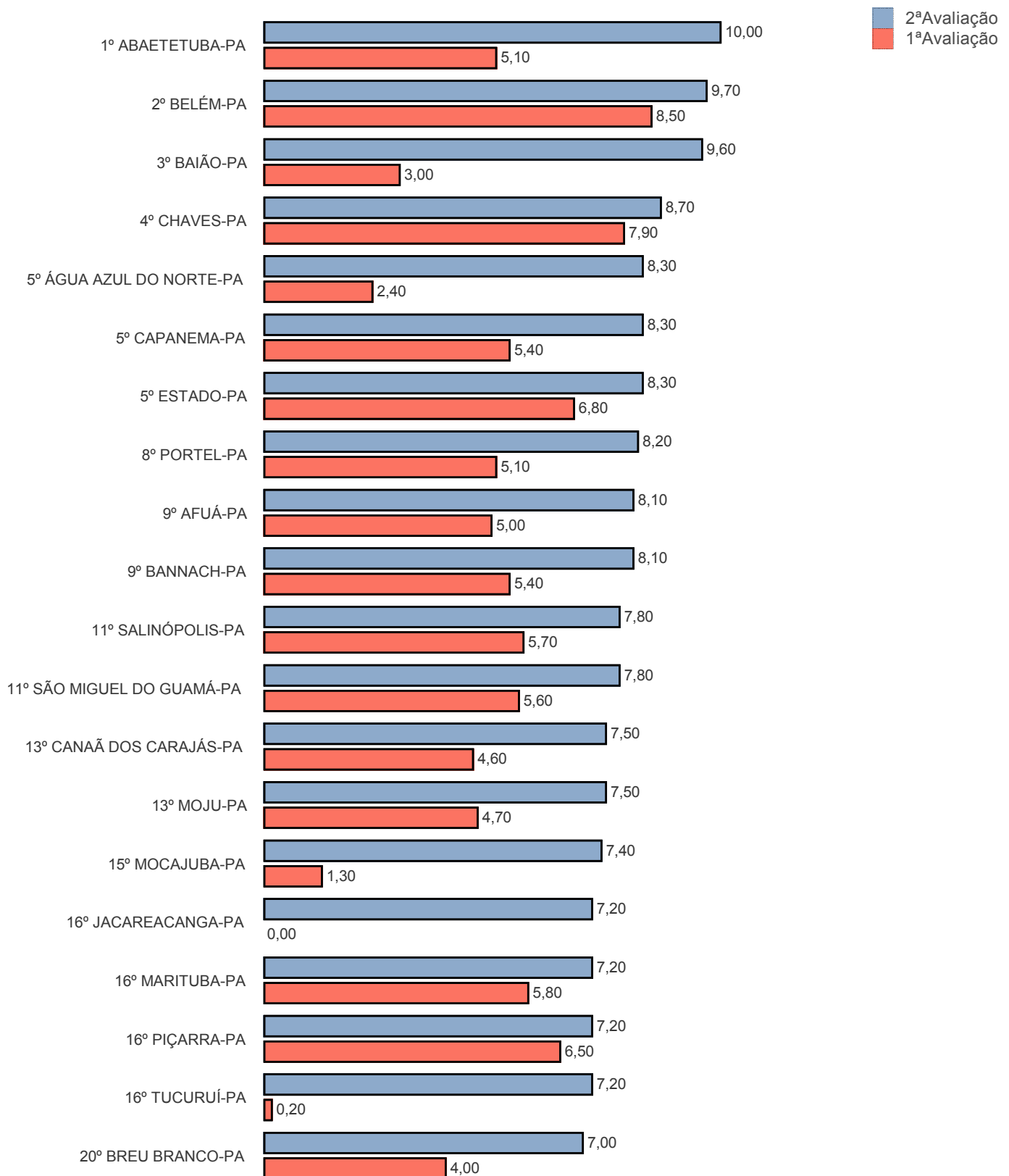
## Visão Estadual PA

Índice Estadual 1ª Avaliação: 2,73

Índice Estadual 2ª Avaliação: 3,32

Municípios Avaliados: 144

### 20 Melhores (Estado e Municípios)



# RANKING DA TRANSPARÊNCIA

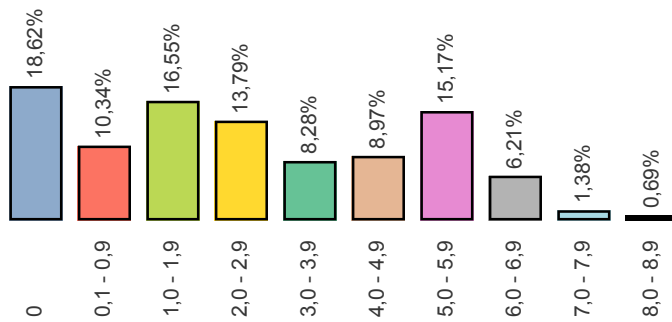
## Visão Estadual PA

Índice Estadual 1ª Avaliação: 2,73

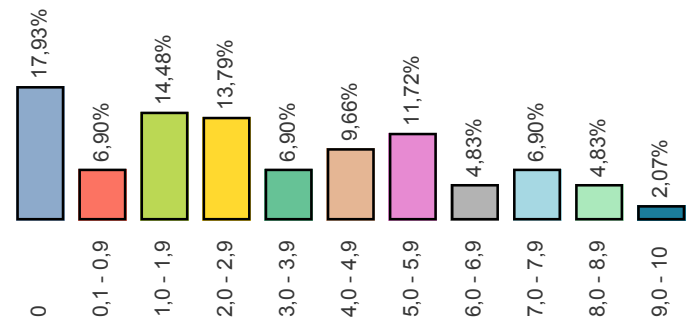
Índice Estadual 2ª Avaliação: 3,32

Municípios Avaliados: 144

Distribuição de Nota 1ª Avaliação



Distribuição de Nota 2ª Avaliação



Métrica	1ª Avaliação	2ª Avaliação	Diferença
Q1 1. O ente possui informações sobre Transparência na internet?	108	108	0
Q2 2. O site contém ferramenta de pesquisa de conteúdo que permita o acesso à informação?	88	88	0
Q3 3. Há informações sobre a receita nos últimos 6 meses, incluindo natureza, valor de previsão e valor arrecadado?	57	57	0
Q4 4. As despesas apresentam dados dos últimos 6 meses contendo:	0	0	0
Q4 4 a. Valor do empenho	56	56	0
Q4 4 b. Valor da liquidação	56	56	0
Q4 4 c. Favorecido	55	55	0
Q4 4 d. Valor do pagamento	56	56	0
Q5 5. O site apresenta dados nos últimos 6 meses contendo:	0	0	0
Q5 5 a. Integra dos editais de licitação	33	33	0
Q5 5 b. Resultado dos editais de licitação (vencedor é suficiente)	48	48	0
Q5 5 c. Contratos na íntegra	27	27	0
Q6 6. O ente divulga as seguintes informações concernentes a procedimentos licitatórios com dados dos últimos 6 meses?	0	0	0
Q6 6 a. Modalidade	53	53	0
Q6 6 b. Data	53	53	0
Q6 6 c. Valor	51	51	0
Q6 6 d. Número/Ano de edital	52	52	0
Q6 6 e. Objeto	53	53	0
Q7 7. O site apresenta:	0	0	0
Q7 7 a. A prestação de contas (Relatório de Gestão) do ano anterior	23	23	0
Q7 7 b. Relatório Resumido da Execução Orçamentária (RRO) dos últimos 6 meses	23	23	0
Q7 7 c. Relatório de Gestão Fiscal (RGF) dos últimos 6 meses	26	26	0
Q7 7 d. Relatório estatístico contendo a quantidade de pedidos de informação recebidos, atendidos e indeferidos, bem como informações genéricas sobre os solicitantes	17	17	0
Q8 8. O site possibilita a gravação de relatórios em diversos formatos eletrônicos, abertos não proprietários, tais como planilhas e texto (CSV), de modo a facilitar a análise das informações?	42	42	0
Q9 9. Possibilidade de entrega de um pedido de acesso de forma presencial:	0	0	0
Q9 9 a. Existe indicação precisa no site de funcionamento de um SIC físico	45	45	0
Q9 9 b. Há indicação do órgão	47	47	0
Q9 9 c. Há indicação de endereço	47	47	0
Q9 9 d. Há indicação de telefone	43	43	0
Q9 9 e. Há indicação dos horários de funcionamento	33	33	0
Q10 10. Há possibilidade de envio de pedidos de informação de forma eletrônica (E-SIC)?	90	90	0
Q11 11. Apresenta possibilidade de acompanhamento posterior da solicitação?	31	31	0
Q11 12. A solicitação por meio do e-SIC é feita de forma fácil e simples sem a exigência de pelo menos um dos seguintes itens de identificação do requerente que dificultem ou impossibilitem o acesso à informação, tais como: envio de documentos, assinatura reconhecida, declaração de responsabilidade, maioridade?	84	84	0
Q11 13. No site está disponibilizado o registro das competências e estrutura organizacional do ente?	40	40	0
Q11 14. O Portal disponibiliza endereços e telefones das respectivas unidades e horários de atendimento ao público?	47	47	0
Q11 15. Há divulgação de remuneração individualizada por nome do agente público?	23	23	0
Q11 16. Há divulgação de diárias e passagens por nome de favorecido e constando, data, destino, cargo e motivo de viagem?	22	22	0

# RANKING DA TRANSPARÊNCIA

Posição	Município	1ª Avaliação	2ª Avaliação	Diferença	População
1	ABAETETUBA-PA	5,10	10,00	4,90	148.873
2	BELÉM-PA	8,50	9,70	1,20	1.432.844
3	BAIÃO-PA	3,00	9,60	6,60	42.513
4	CHAVES-PA	7,90	8,70	0,80	22.302
5	ÁGUA AZUL DO NORTE-PA	2,40	8,30	5,90	26.105
	CAPANEMA-PA	5,40	8,30	2,90	65.932
8	ESTADO-PA	6,80	8,30	1,50	7.581.051
	PORTEL-PA	5,10	8,20	3,10	57.205
9	AFUÁ-PA	5,00	8,10	3,10	37.004
	BANNACH-PA	5,40	8,10	2,70	3.303
11	SALINÓPOLIS-PA	5,70	7,80	2,10	38.819
	SÃO MIGUEL DO GUAMÁ-PA	5,60	7,80	2,20	55.191
13	CANAÃ DOS CARAJÁS-PA	4,60	7,50	2,90	32.366
	MOJU-PA	4,70	7,50	2,80	76.096
15	MOCAJUBA-PA	1,30	7,40	6,10	28.933
	JACAREACANGA-PA	0,00	7,20	7,20	41.487
16	MARITUBA-PA	5,80	7,20	1,40	120.305
	PIÇARRA-PA	6,50	7,20	0,70	12.697
20	TUCURUÍ-PA	0,20	7,20	7,00	105.431
	BREU BRANCO-PA	4,00	7,00	3,00	59.651
21	GOIANÉSIA DO PARÁ-PA	6,30	6,90	0,60	37.249
22	SANTARÉM-PA	6,30	6,80	0,50	290.521
23	SÃO DOMINGOS DO ARAGUA... ...	6,60	6,50	-0,10	24.235
24	CASTANHAL-PA	5,40	6,40	1,00	186.895
25	MARABÁ-PA	7,60	6,30	-1,30	257.062
26	BRAGANÇA-PA	4,80	6,00	1,20	120.124
	NOVO REPARTIMENTO-PA	3,60	6,00	2,40	69.267
28	IPIXUNA DO PARÁ-PA	2,90	5,90	3,00	56.613
	OURÉM-PA	2,50	5,90	3,40	16.986
30	TOMÉ-AÇU-PA	3,10	5,70	2,60	59.795
	TUCUMÃ-PA	5,10	5,70	0,60	36.674
32	PARAUPEBAS-PA	6,10	5,60	-0,50	183.352
	SÃO FÉLIX DO XINGU-PA	5,20	5,60	0,40	111.633
34	PRAINHA-PA	1,70	5,50	3,80	29.270
	SÃO SEBASTIÃO DA BOA VIS... ...	5,20	5,50	0,30	24.768
36	BRASIL NOVO-PA	5,40	5,40	0,00	15.139
37	BREVES-PA	5,50	5,30	-0,20	97.351
	TAILÂNDIA-PA	5,10	5,30	0,20	93.906
39	ANAPU-PA	5,20	5,20	0,00	24.525
	ITUPIRANGA-PA	2,90	5,20	2,30	51.743
41	IGARAPÉ-AÇU-PA	5,10	5,10	0,00	37.112
42	ANANINDEUA-PA	3,30	5,00	1,70	499.776
	RIO MARIA-PA	0,00	5,00	5,00	17.755
45	RONDON DO PARÁ-PA	5,70	5,00	-0,70	49.476
	PACAJÁ-PA	2,90	4,90	2,00	43.930
46	SANTO ANTÔNIO DO TAUÁ-PA	4,20	4,80	0,60	29.110
47	PARAGOMINAS-PA	2,90	4,70	1,80	105.417
	REDENÇÃO-PA	6,00	4,70	-1,30	79.917
49	BARCARENA-PA	3,20	4,60	1,40	112.921
	CUMARU DO NORTE-PA	3,30	4,60	1,30	12.069
52	IGARAPÉ-MIRI-PA	2,10	4,60	2,50	59.998
	OEIRAS DO PARÁ-PA	4,80	4,50	-0,30	30.490
53	ORIXIMINÁ-PA	2,20	4,40	2,20	67.939
	ABEL FIGUEIREDO-PA	4,40	4,30	-0,10	7.070
54	ITAITUBA-PA	4,70	4,30	-0,40	98.405
	MEDICILÂNDIA-PA	5,80	4,30	-1,50	29.444
58	PRIMAVERA-PA	6,30	4,30	-2,00	10.458
	BOM JESUS DO TOCANTINS-PA	1,70	4,00	2,30	16.074
59	DOM ELISEU-PA	0,40	3,70	3,30	55.513
	ULIANÓPOLIS-PA	2,70	3,70	1,00	51.956
61	CURUÁ-PA	3,60	3,60	0,00	13.333
	NOVA IPIXUNA-PA	5,20	3,60	-1,60	15.632
63	PAU D` ARCO-PA	4,80	3,30	-1,50	5.637
64	CURRALINHO-PA	4,90	3,10	-1,80	31.591
	MELGAÇO-PA	0,00	3,10	3,10	26.133

# RANKING DA TRANSPARÊNCIA

Posição	Município	1ª Avaliação	2ª Avaliação	Diferença	População
64	SANTANA DO ARAGUAIA-PA	1,50	3,10	1,60	65.062
	SÃO JOÃO DE PIRABAS-PA	2,90	3,10	0,20	21.767
68	CAMETÁ-PA	3,30	3,00	-0,30	129.161
	ALTAMIRA-PA	2,90	2,90	0,00	106.768
	MOJUÍ DOS CAMPOS-PA	1,50	2,90	1,40	15.341
69	NOVO PROGRESSO-PA	6,80	2,90	-3,90	25.169
	SENADOR JOSÉ PORFÍRIO-PA	2,90	2,90	0,00	12.075
	TRAIÇÃO-PA	1,50	2,90	1,40	17.880
	COLARES-PA	3,60	2,80	-0,80	11.641
74	ELDORADO DO CARAJÁS-PA	5,60	2,80	-2,80	32.544
	CONCEIÇÃO DO ARAGUAIA-PA	0,00	2,70	2,70	46.302
76	GURUPÁ-PA	0,00	2,70	2,70	31.182
	IRITUIA-PA	0,40	2,70	2,30	31.644
	BENEVIDES-PA	1,40	2,30	0,90	57.393
79	FLORESTA DO ARAGUAIA-PA	2,60	2,30	-0,30	19.005
	ALMEIRIM-PA	0,00	2,20	2,20	33.466
81	CACHOEIRA DO PIRIÁ-PA	0,00	2,20	2,20	30.430
	PLACAS-PA	0,40	2,20	1,80	27.700
	NOVA TIMBOTEUA-PA	2,70	2,10	-0,60	14.472
84	ÓBIDOS-PA	1,30	2,10	0,80	50.317
	SOURE-PA	0,40	2,10	1,70	24.076
	RURÓPOLIS-PA	0,70	2,00	1,30	45.595
87	SÃO JOÃO DA PONTA-PA	2,90	2,00	-0,90	5.703
	ACARÁ-PA	0,20	1,90	1,70	54.047
	ANAJÁS-PA	1,70	1,90	0,20	27.051
89	SÃO CAETANO DE ODIVELAS-PA	2,30	1,90	-0,40	17.344
	SÃO FRANCISCO DO PARÁ-PA	0,00	1,90	1,90	15.341
	AUGUSTO CORRÊA-PA	1,70	1,70	0,00	43.154
	BUJARU-PA	1,50	1,70	0,20	27.349
	CURIONÓPOLIS-PA	2,30	1,70	-0,60	17.844
	JURUTI-PA	0,00	1,70	1,70	52.755
93	LIMOEIRO DO AJURU-PA	1,50	1,70	0,20	26.961
	SANTA IZABEL DO PARÁ-PA	3,30	1,70	-1,60	65.251
	SANTA MARIA DAS BARREIRA...	4,90	1,70	-3,20	19.437
	SANTARÉM NOVO-PA	1,90	1,70	-0,20	6.390
	WISEU-PA	1,90	1,70	-0,20	58.694
	MUANÁ-PA	2,00	1,50	-0,50	37.314
102	VITÓRIA DO XINGU-PA	1,50	1,50	0,00	14.242
	INHANGAPI-PA	1,30	1,30	0,00	10.876
104	MONTE ALEGRE-PA	1,70	1,30	-0,40	56.231
	PONTA DE PEDRAS-PA	1,90	1,30	-0,60	28.601
107	ALENQUER-PA	4,00	1,20	-2,80	54.353
	NOVA ESPERANÇA DO PIRIÁ-PA	0,60	1,00	0,40	20.596
108	SAPUCAIA-PA	1,70	1,00	-0,70	5.492
110	SANTA BÁRBARA DO PARÁ-PA	0,20	0,90	0,70	19.197
111	URUARÁ-PA	1,30	0,80	-0,50	44.607
112	FARO-PA	0,00	0,60	0,60	7.504
	MÃE DO RIO-PA	4,40	0,40	-4,00	28.800
	MARACANÁ-PA	3,10	0,40	-2,70	28.643
113	OURILÂNDIA DO NORTE-PA	1,90	0,40	-1,50	30.171
	PORTO DE MOZ-PA	0,00	0,40	0,40	37.669
	QUATIPURU-PA	0,40	0,20	-0,20	12.943
117	SANTA CRUZ DO ARARI-PA	0,00	0,20	0,20	9.191
	XINGUARA-PA	5,90	0,20	-5,70	42.465
	AURORA DO PARÁ-PA	0,40	0,00	-0,40	28.974
	AVEIRO-PA	1,70	0,00	-1,70	15.956
	BAGRE-PA	0,40	0,00	-0,40	27.491
	BELTERRA-PA	0,00	0,00	0,00	16.924
	BONITO-PA	0,00	0,00	0,00	14.990
	BREJO GRANDE DO ARAGUAIA...	0,00	0,00	0,00	7.258
	CACHOEIRA DO ARARI-PA	0,00	0,00	0,00	22.100
120	CAPITÃO POÇO-PA	0,20	0,00	-0,20	52.616
	CONCÓRDIA DO PARÁ-PA	0,00	0,00	0,00	30.801
	CURUÇÁ-PA	3,60	0,00	-3,60	37.188
	GARRAFÃO DO NORTE-PA	0,00	0,00	0,00	25.307
	JACUNDÁ-PA	0,20	0,00	-0,20	55.204
	MAGALHÃES BARATA-PA	0,00	0,00	0,00	8.260
	MARAPANIM-PA	1,70	0,00	-1,70	27.262



# RANKING DA TRANSPARÊNCIA

Posição	Município	1ª Avaliação	2ª Avaliação	Diferença	População
120	PALESTINA DO PARÁ-PA	0,00	0,00	0,00	7.444
	PEIXE-BOI-PA	2,90	0,00	-2,90	7.881
	SALVATERRA-PA	2,90	0,00	-2,90	21.987
	SANTA LUZIA DO PARÁ-PA	0,20	0,00	-0,20	19.418
	SANTA MARIA DO PARÁ-PA	0,00	0,00	0,00	23.790
	SÃO DOMINGOS DO CAPIM-PA	0,00	0,00	0,00	30.701
	SÃO GERALDO DO ARAGUAIA...	0,00	0,00	0,00	24.828
	SÃO JOÃO DO ARAGUAIA-PA	0,00	0,00	0,00	13.470
	TERRA ALTA-PA	0,00	0,00	0,00	10.973
	TERRA SANTA-PA	0,00	0,00	0,00	17.783
	TRACUATEUA-PA	0,00	0,00	0,00	29.125
	VIGIA-PA	1,90	0,00	-1,90	50.622