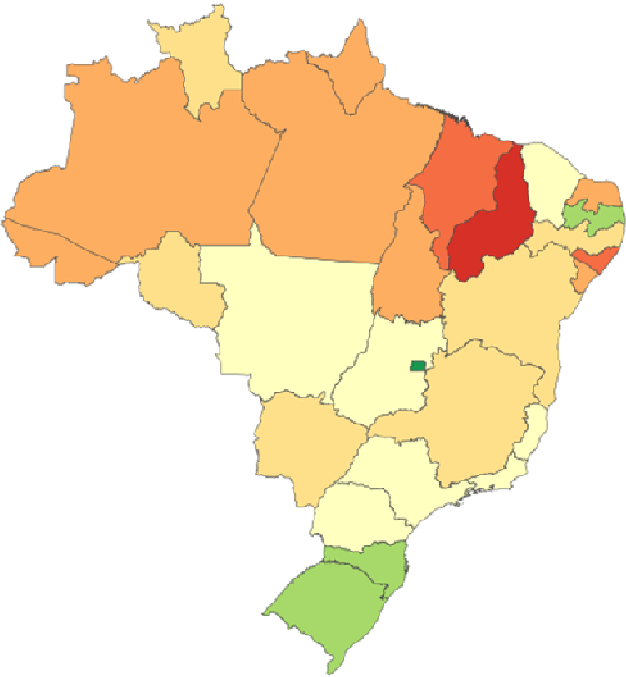


## Visão Nacional

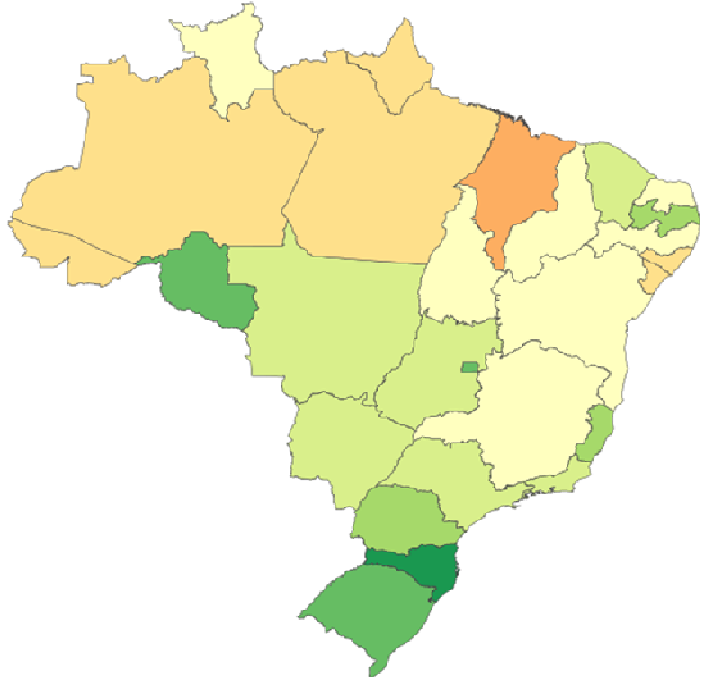
Índice Nacional 1ª Avaliação: 3,92

Índice Nacional 2ª Avaliação: 5,21

1ª Avaliação



2ª Avaliação

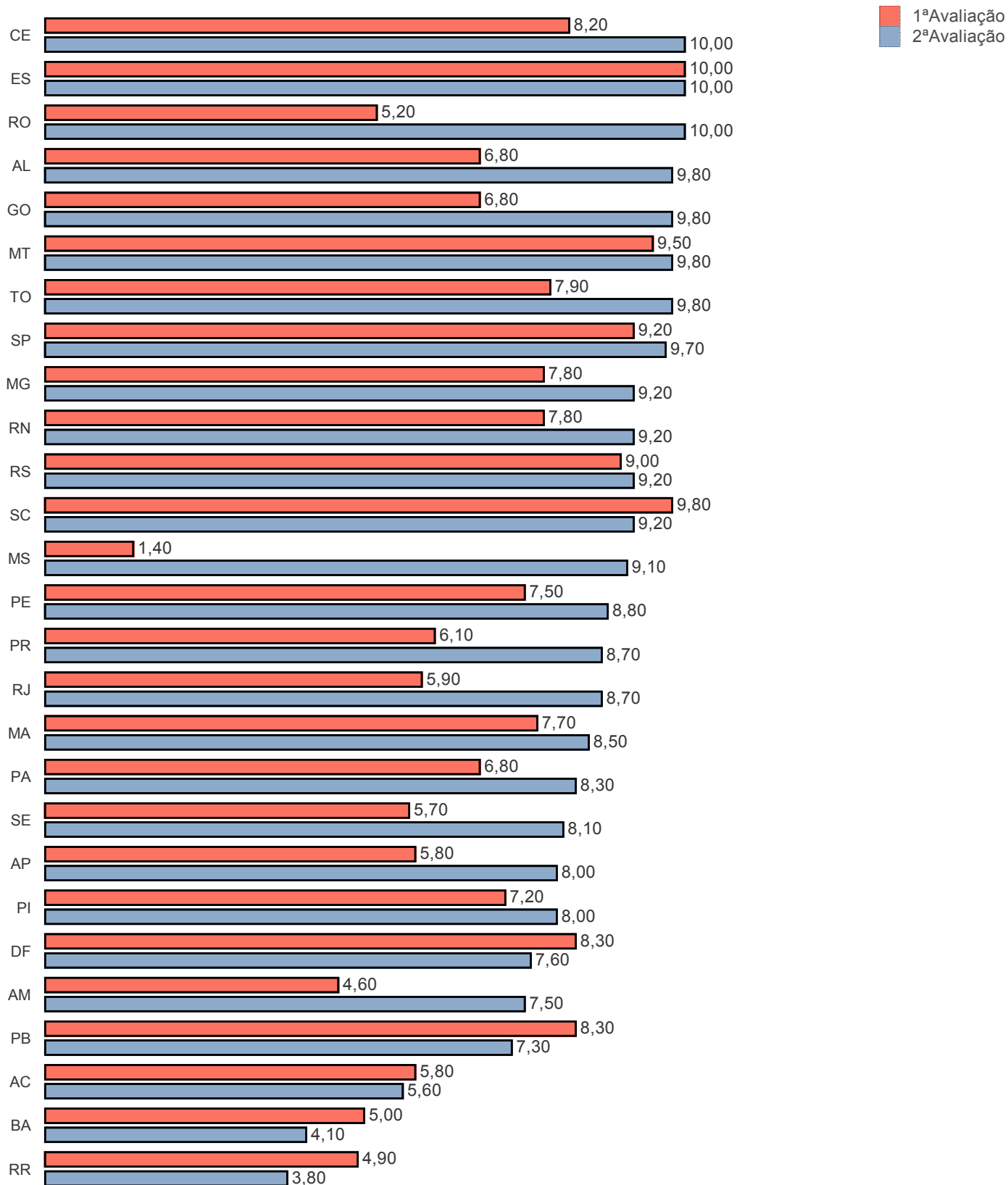


## Visão Nacional

Índice Nacional 1ª Avaliação: 3,92

Índice Nacional 2ª Avaliação: 5,21

### Índice de Transparência - Governo Estados

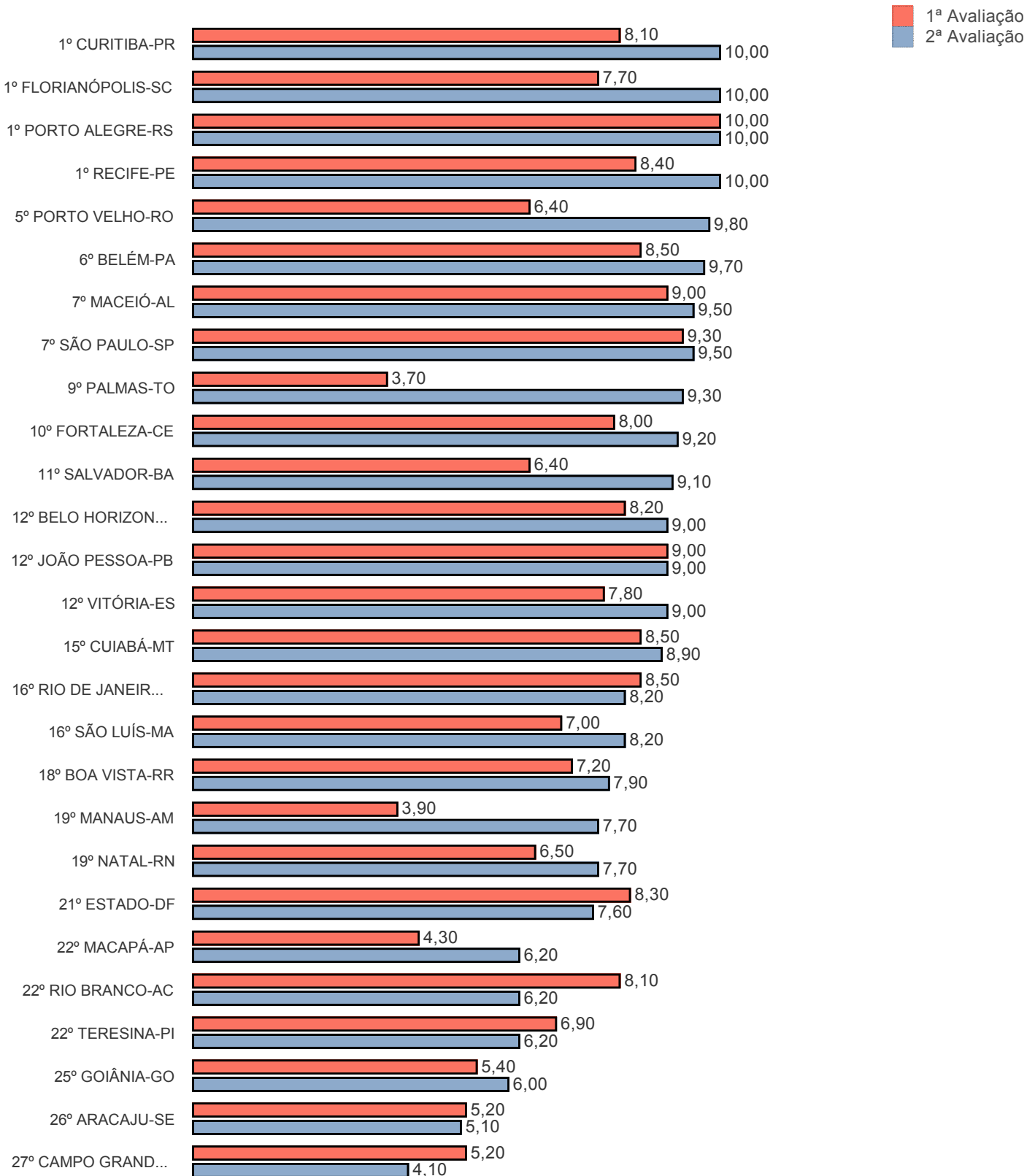


## Visão Nacional

Índice Nacional 1ª Avaliação: 3,92

Índice Nacional 2ª Avaliação: 5,21

### Índice de Transparência - Governo das Capitais

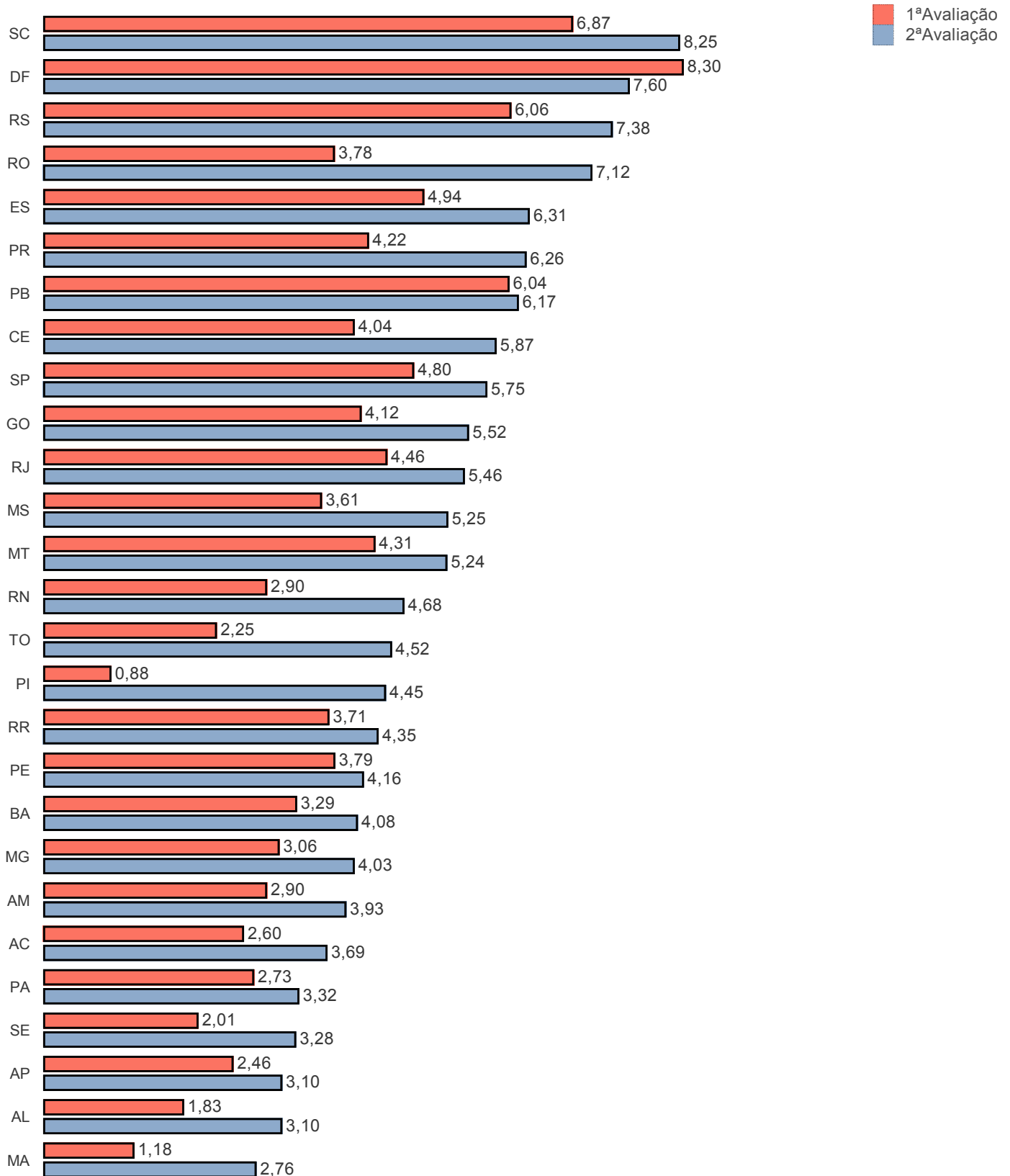


## Visão Nacional

Índice Nacional 1ª Avaliação: 3,92

Índice Nacional 2ª Avaliação: 5,21

### Índice de Transparência - Governo Municipal



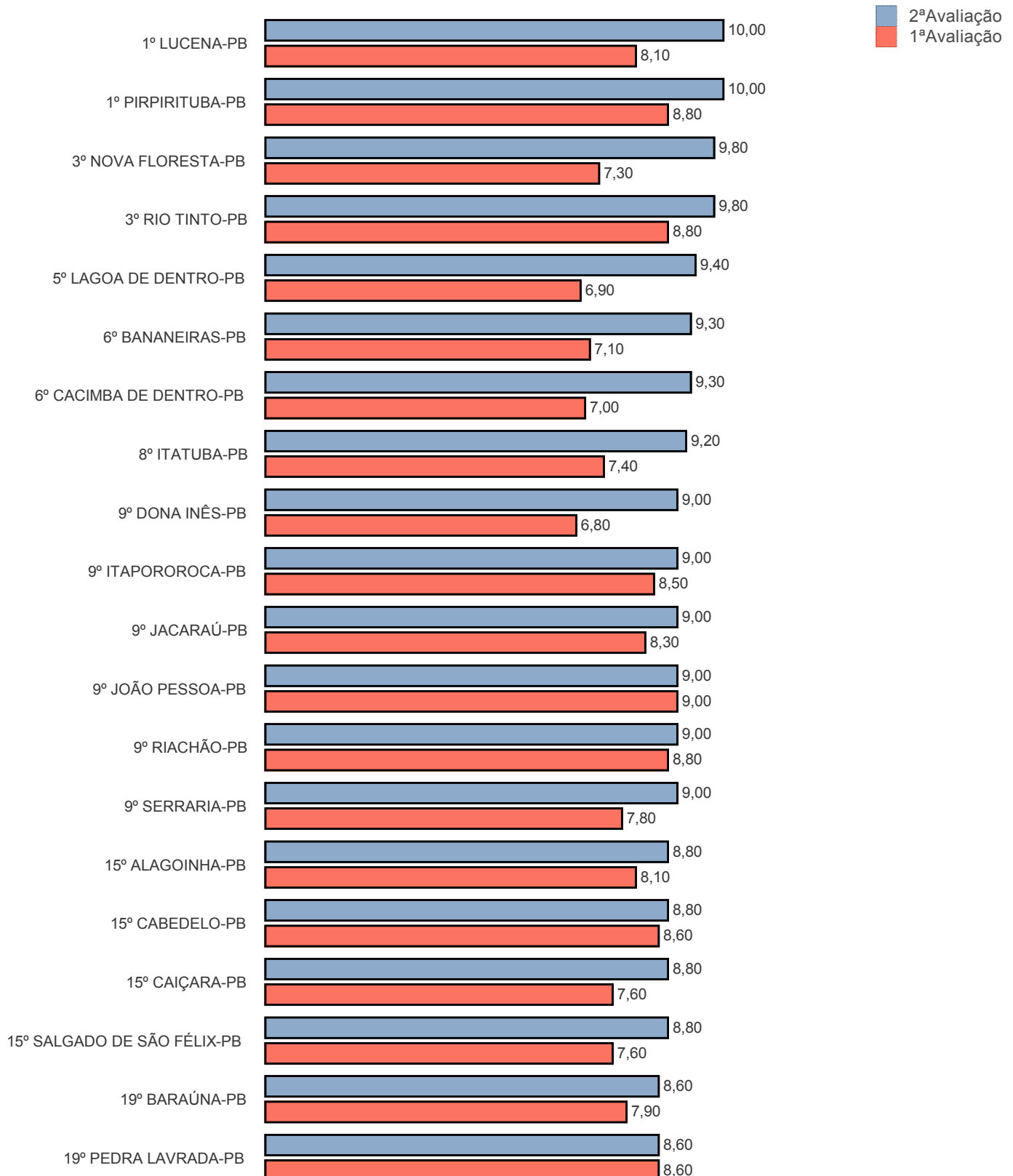
## Visão Estadual PB

Índice Estadual 1ª Avaliação: 6,04

Índice Estadual 2ª Avaliação: 6,17

Municípios Avaliados: 223

### 20 Melhores (Estado e Municípios)



# RANKING DA TRANSPARÊNCIA

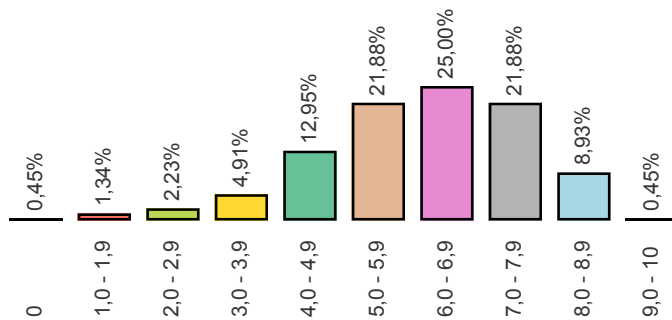
## Visão Estadual PB

Índice Estadual 1ª Avaliação: 6,04

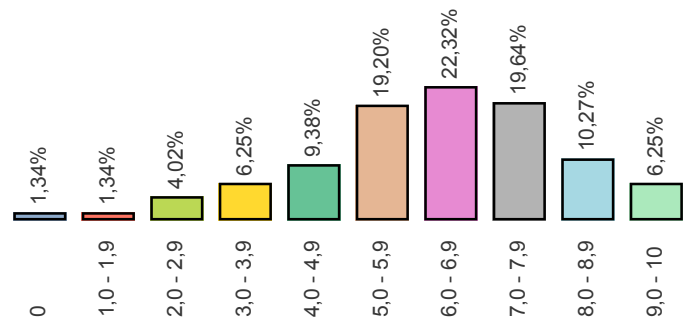
Índice Estadual 2ª Avaliação: 6,17

Municípios Avaliados: 223

Distribuição de Nota 1ª Avaliação



Distribuição de Nota 2ª Avaliação



Métrica	1ª Avaliação	2ª Avaliação	Diferença
1. O ente possui informações sobre Transparência na internet?	221	221	0
2. O site contém ferramenta de pesquisa de conteúdo que permita o acesso à informação?	210	210	0
3. Há informações sobre a receita nos últimos 6 meses, incluindo natureza, valor de previsão e valor arrecadado?	168	168	0
4. As despesas apresentam dados dos últimos 6 meses contendo:	0	0	0
a. Valor do empenho	186	186	0
b. Valor da liquidação	184	184	0
c. Favorecido	187	187	0
d. Valor do pagamento	187	187	0
5. O site apresenta dados nos últimos 6 meses contendo:	0	0	0
a. Íntegra dos editais de licitação	84	84	0
b. Resultado dos editais de licitação (vencedor é suficiente)	143	143	0
c. Contratos na íntegra	50	50	0
6. O ente divulga as seguintes informações concernentes a procedimentos licitatórios com dados dos últimos 6 meses?	0	0	0
a. Modalidade	166	166	0
b. Data	167	167	0
c. Valor	167	167	0
d. Número/Ano de edital	167	167	0
e. Objeto	166	166	0
7. O site apresenta:	0	0	0
a. A prestação de contas (Relatório de Gestão) do ano anterior	68	68	0
b. Relatório Resumido da Execução Orçamentária (RRO) dos últimos 6 meses	105	106	1
c. Relatório de Gestão Fiscal (RGF) dos últimos 6 meses	105	105	0
d. Relatório estatístico contendo a quantidade de pedidos de informação recebidos, atendidos e indeferidos, bem como informações genéricas sobre os solicitantes	41	41	0
8. O site possibilita a gravação de relatórios em diversos formatos eletrônicos, abertos não proprietários, tais como planilhas e texto (CSV), de modo a facilitar a análise das informações?	161	161	0
9. Possibilidade de entrega de um pedido de acesso de forma presencial:	0	0	0
a. Existe indicação precisa no site de funcionamento de um SIC físico	176	176	0
b. Há indicação do órgão	174	174	0
c. Há indicação de endereço	178	178	0
d. Há indicação de telefone	162	162	0
e. Há indicação dos horários de funcionamento	156	156	0
10. Há possibilidade de envio de pedidos de informação de forma eletrônica (E-SIC)?	209	209	0
11. Apresenta possibilidade de acompanhamento posterior da solicitação?	136	136	0
12. A solicitação por meio do e-SIC é feita de forma fácil e simples sem a exigência de pelo menos um dos seguintes itens de identificação do requerente que dificultem ou impossibilitem o acesso à informação, tais como: envio de documentos, assinatura reconhecida, declaração de responsabilidade, maioridade?	205	205	0
13. No site está disponibilizado o registro das competências e estrutura organizacional do ente?	155	156	1
14. O Portal disponibiliza endereços e telefones das respectivas unidades e horários de atendimento ao público?	148	149	1
15. Há divulgação de remuneração individualizada por nome do agente público?	15	15	0
16. Há divulgação de diárias e passagens por nome de favorecido e constando, data, destino, cargo e motivo de viagem?	59	60	1

# RANKING DA TRANSPARÊNCIA

Posição	Município	1ª Avaliação	2ª Avaliação	Diferença	População
1	LUCENA-PB	8,10	10,00	1,90	12.635
	PIRIPITUBA-PB	8,80	10,00	1,20	10.540
3	NOVA FLORESTA-PB	7,30	9,80	2,50	10.655
	RIO TINTO-PB	8,80	9,80	1,00	23.955
5	LAGOA DE DENTRO-PB	6,90	9,40	2,50	7.592
	BANANEIRAS-PB	7,10	9,30	2,20	21.276
6	CACIMBA DE DENTRO-PB	7,00	9,30	2,30	17.145
8	ITATUBA-PB	7,40	9,20	1,80	10.666
	DONA INÊS-PB	6,80	9,00	2,20	10.495
	ITAPOROROCA-PB	8,50	9,00	0,50	18.129
9	JACARÁ-PB	8,30	9,00	0,70	14.283
	JOÃO PESSOA-PB	9,00	9,00	0,00	780.738
	RIACHÃO-PB	8,80	9,00	0,20	3.490
	SERRARIA-PB	7,80	9,00	1,20	6.185
	ALAGOINHA-PB	8,10	8,80	0,70	14.188
15	CABELO-PB	8,60	8,80	0,20	64.360
	CAIÇARA-PB	7,60	8,80	1,20	7.298
	SALGADO DE SÃO FÉLIX-PB	7,60	8,80	1,20	12.144
19	BARAÚNA-PB	7,90	8,60	0,70	4.669
	PEDRA LAVRADA-PB	8,60	8,60	0,00	7.907
	ARAÇAGI-PB	6,40	8,50	2,10	17.186
	BORBOREMA-PB	8,10	8,50	0,40	5.332
21	DUAS ESTRADAS-PB	7,80	8,50	0,70	3.631
	GUARABIRA-PB	8,60	8,50	-0,10	57.780
	PATOS-PB	8,10	8,50	0,40	105.531
26	CONDADO-PB	7,70	8,40	0,70	6.722
	DAMIÃO-PB	7,30	8,30	1,00	5.195
27	JOCA CLAUDINO-PB	7,00	8,30	1,30	2.675
	PICUÍ-PB	7,00	8,30	1,30	18.634
30	BOQUEIRÃO-PB	7,30	8,20	0,90	17.530
	PEDRO RÉGIS-PB	8,00	8,20	0,20	5.999
	ITABAIANA-PB	7,70	8,10	0,40	24.613
32	MÃE D'ÁGUA-PB	7,20	8,10	0,90	4.035
	MARCAÇÃO-PB	8,10	8,10	0,00	8.241
	SÃO JOSÉ DE ESPINHARAS-PB	6,10	8,10	2,00	4.711
36	AREIA-PB	6,50	8,00	1,50	23.288
	LOGRADOURO-PB	7,50	8,00	0,50	4.206
	BOA VISTA-PB	6,80	7,90	1,10	6.779
38	CABACEIRAS-PB	7,30	7,90	0,60	5.386
	JUNCO DO SERIDÓ-PB	5,90	7,90	2,00	6.995
	ARARUNA-PB	6,90	7,80	0,90	19.855
	CAMPINA GRANDE-PB	6,30	7,80	1,50	402.912
41	CUITEGI-PB	7,20	7,80	0,60	6.867
	MATARACA-PB	7,80	7,80	0,00	8.088
	SERTÃOZINHO-PB	7,80	7,80	0,00	4.811
46	CAPIM-PB	7,50	7,70	0,20	6.206
	MULUNGU-PB	7,30	7,70	0,40	9.796
	ARARA-PB	6,90	7,60	0,70	13.258
	AREIA DE BARAÚNAS-PB	7,60	7,60	0,00	1.894
	ESPERANÇA-PB	7,30	7,60	0,30	32.530
48	PILAR-PB	6,70	7,60	0,90	11.705
	PILÕES-PB	7,60	7,60	0,00	6.793
	SÃO MIGUEL DE TAIPU-PB	7,60	7,60	0,00	7.026
	VIEIRÓPOLIS-PB	8,10	7,60	-0,50	5.262
55	JURUPIRANGA-PB	8,80	7,50	-1,30	10.616
	SÃO MAMEDE-PB	7,30	7,50	0,20	7.774
	BAYEUX-PB	5,40	7,40	2,00	95.677
57	FREI MARTINHO-PB	7,70	7,40	-0,30	2.984
	SÃO JOSÉ DO SABUGI-PB	6,10	7,40	1,30	4.114
	SERRA DA RAIZ-PB	5,60	7,40	1,80	3.172
	BAÍA DA TRAIÇÃO-PB	6,10	7,30	1,20	8.696
61	BREJO DO CRUZ-PB	6,10	7,30	1,20	13.790
	CATOLÉ DO ROCHA-PB	5,20	7,30	2,10	29.990
	CONDE-PB	5,40	7,30	1,90	23.554
	ESTADO-PB	8,30	7,30	-1,00	3.766.528

# RANKING DA TRANSPARÊNCIA

Posição	Município	1ª Avaliação	2ª Avaliação	Diferença	População
61	MATINHAS-PB	7,00	7,30	0,30	4.475
	SÃO FRANCISCO-PB	7,10	7,30	0,20	3.382
	SÃO JOÃO DO CARIRI-PB	5,20	7,30	2,10	4.337
	SÃO JOSÉ DA LAGOA TAPADA...	7,90	7,30	-0,60	7.675
	UIRAÚNA-PB	6,20	7,30	1,10	15.147
71	BARRA DE SANTA ROSA-PB	6,60	7,20	0,60	14.999
	CUITÉ-PB	5,60	7,20	1,60	20.312
	REMÍGIO-PB	4,50	7,20	2,70	18.922
74	SÃO SEBASTIÃO DE LAGOA DE...	6,90	7,10	0,20	11.588
	SERRA REDONDA-PB	6,40	7,10	0,70	7.071
	SOBRADO-PB	6,00	7,10	1,10	7.669
77	CATURITÉ-PB	6,90	7,00	0,10	4.747
	MAMANGUAPE-PB	6,80	7,00	0,20	44.030
	POCINHOS-PB	5,20	7,00	1,80	18.087
	SOLÂNEA-PB	7,00	7,00	0,00	26.925
	TEIXEIRA-PB	6,60	7,00	0,40	14.859
82	ALHANDRA-PB	6,90	6,90	0,00	19.057
	CASSERENGUE-PB	7,20	6,90	-0,30	7.350
	INGÁ-PB	5,60	6,90	1,30	17.978
	OLHO D'ÁGUA-PB	6,90	6,90	0,00	6.716
	SANTA CRUZ-PB	6,10	6,90	0,80	6.576
88	SANTO ANDRÉ-PB	5,60	6,90	1,30	2.553
	BELÉM-PB	4,30	6,80	2,50	17.545
	COXIXOLA-PB	4,40	6,80	2,40	1.874
	NATUBA-PB	7,60	6,80	-0,80	10.445
	PEDRAS DE FOGO-PB	7,40	6,80	-0,60	28.174
	SANTA HELENA-PB	7,60	6,80	-0,80	5.933
	SANTA LUZIA-PB	6,80	6,80	0,00	15.213
95	SUMÉ-PB	6,30	6,80	0,50	16.691
	CAJAZEIRINHAS-PB	7,00	6,70	-0,30	3.148
	CONGO-PB	5,50	6,70	1,20	4.775
97	CALDAS BRANDÃO-PB	4,50	6,60	2,10	5.903
	FAGUNDES-PB	6,00	6,60	0,60	11.413
	MARI-PB	8,00	6,60	-1,40	21.703
	RIACHO DOS CAVALOS-PB	4,00	6,60	2,60	8.538
	SANTA TERESINHA-PB	6,60	6,60	0,00	4.601
	SÃO DOMINGOS-PB	5,60	6,60	1,00	3.031
	SAPÉ-PB	7,30	6,60	-0,70	51.964
104	ALGODÃO DE JANDAÍRA-PB	5,90	6,50	0,60	2.461
	AMPARO-PB	3,80	6,50	2,70	2.195
	CAJAZEIRAS-PB	7,80	6,50	-1,30	61.030
	CUITÉ DE MAMANGUAPE-PB	6,50	6,50	0,00	6.331
	SANTA CECÍLIA-PB	5,50	6,50	1,00	6.596
109	ALAGOA NOVA-PB	4,30	6,40	2,10	20.399
	MONTE HOREBE-PB	6,70	6,40	-0,30	4.724
	QUIXABÁ-PB	6,40	6,40	0,00	1.868
	RIACHÃO DO POÇO-PB	8,00	6,40	-1,60	4.401
	SÃO JOSÉ DOS RAMOS-PB	6,40	6,40	0,00	5.817
115	SOLEDADE-PB	5,50	6,40	0,90	14.569
	ALAGOA GRANDE-PB	6,40	6,30	-0,10	28.689
	COREMAS-PB	7,40	6,30	-1,10	15.400
	PRINCESA ISABEL-PB	4,30	6,30	2,00	22.734
	SANTA RITA-PB	5,00	6,30	1,30	133.927
	SOUSA-PB	7,10	6,30	-0,80	68.434
121	VISTA SERRANA-PB	0,00	6,30	6,30	3.710
	CAMALAU-PB	3,30	6,20	2,90	5.945
	JURU-PB	5,30	6,20	0,90	9.906
124	POÇO DANTAS-PB	4,10	6,20	2,10	3.783
	AROERAS-PB	6,10	6,10	0,00	19.231
	PASSAGEM-PB	6,10	6,10	0,00	2.361
	RIACHO DE SANTO ANTÔNIO-PB	6,00	6,10	0,10	1.890
128	SÃO VICENTE DO SERIDÓ-PB	5,90	6,10	0,20	10.803
	ASSUNÇÃO-PB	6,60	6,00	-0,60	3.782
	CRUZ DO ESPÍRITO SANTO-PB	5,60	6,00	0,40	17.028
	PUXINANÃ-PB	6,70	6,00	-0,70	13.473
132	SALGADINHO-PB	6,00	6,00	0,00	3.813
	APARECIDA-PB	8,00	5,90	-2,10	8.174
	JUAZEIRINHO-PB	6,50	5,90	-0,60	17.737



# RANKING DA TRANSPARÊNCIA

Posição	Município	1ª Avaliação	2ª Avaliação	Diferença	População
	LASTRO-PB	6,70	5,90	-0,80	2.787
	QUEIMADAS-PB	5,60	5,90	0,30	42.884
132	SÃO JOSÉ DE PRINCESA-PB	4,50	5,90	1,40	4.015
	SOSSÊGO-PB	5,50	5,90	0,40	3.427
	TENÓRIO-PB	5,60	5,90	0,30	2.981
	CONCEIÇÃO-PB	5,80	5,80	0,00	18.816
139	PAULISTA-PB	5,40	5,80	0,40	12.167
	PITIMBU-PB	6,00	5,80	-0,20	18.422
	TAPEROÁ-PB	5,70	5,80	0,10	15.284
	BARRA DE SANTANA-PB	6,70	5,70	-1,00	8.300
	CACIMBA DE AREIA-PB	5,70	5,70	0,00	3.693
	CARRAPATEIRA-PB	4,50	5,70	1,20	2.566
143	EMAS-PB	5,60	5,70	0,10	3.463
	MALTA-PB	5,70	5,70	0,00	5.675
	SÃO SEBASTIÃO DO UMBUZE...	1,70	5,70	4,00	3.411
	VÁRZEA-PB	5,90	5,70	-0,20	2.709
	CARÁUBAS-PB	4,70	5,60	0,90	4.085
	CURRAL DE CIMA-PB	5,60	5,60	0,00	5.252
	MONTEIRO-PB	5,00	5,60	0,60	32.498
150	NAZAREZINHO-PB	7,70	5,60	-2,10	7.330
	NOVA PALMEIRA-PB	5,40	5,60	0,20	4.717
	POÇO DE JOSÉ DE MOURA-PB	4,50	5,60	1,10	4.206
	SÃO BENTO-PB	4,80	5,60	0,80	33.065
	TAVARES-PB	4,20	5,60	1,40	14.518
	MATURÉIA-PB	5,40	5,40	0,00	6.363
158	OURO VELHO-PB	5,30	5,40	0,10	3.013
	ZABELÊ-PB	2,90	5,40	2,50	2.189
161	SÃO JOÃO DO RIO DO PEIXE-PB	6,60	5,30	-1,30	17.923
162	JUAREZ TÁVORA-PB	3,60	5,20	1,60	7.797
	TRIUNFO-PB	2,40	5,20	2,80	9.429
	IBIARA-PB	6,70	5,10	-1,60	6.000
	MANAÍRA-PB	5,10	5,10	0,00	11.037
	MASSARANDUBA-PB	4,70	5,10	0,40	13.548
164	OLIVEDOS-PB	5,50	5,10	-0,40	3.843
	POMBAL-PB	7,90	5,10	-2,80	32.684
	SÃO JOSÉ DE PIRANHAS-PB	6,50	5,10	-1,40	19.846
	SERRA BRANCA-PB	1,90	5,10	3,20	13.488
	BERNARDINO BATISTA-PB	5,40	5,00	-0,40	3.312
171	CAAPORÃ-PB	3,20	5,00	1,80	21.387
	CACIMBAS-PB	5,00	5,00	0,00	7.075
	DESTERRO-PB	5,00	5,00	0,00	8.225
175	TACIMA-PB	5,50	4,90	-0,60	10.745
	BARRA DE SÃO MIGUEL-PB	2,40	4,80	2,40	5.865
	BOM JESUS-PB	6,20	4,80	-1,40	2.514
176	BONITO DE SANTA FÉ-PB	6,50	4,80	-1,70	11.549
	ITAPORANGA-PB	7,00	4,80	-2,20	24.317
	SÃO JOSÉ DO BONFIM-PB	4,80	4,80	0,00	3.452
	UMBUZEIRO-PB	3,70	4,80	1,10	9.874
182	ÁGUA BRANCA-PB	4,10	4,70	0,60	9.990
	CURRAL VELHO-PB	5,30	4,70	-0,60	2.526
184	CUBATI-PB	6,70	4,50	-2,20	7.150
185	SÃO BENTINHO-PB	5,10	4,40	-0,70	4.404
186	GURINHÉM-PB	7,60	4,30	-3,30	14.107
	PARARI-PB	4,00	4,30	0,30	1.809
	AREIAL-PB	3,90	4,10	0,20	6.860
188	IGARACY-PB	7,00	4,10	-2,90	6.200
	SERRA GRANDE-PB	6,30	4,10	-2,20	3.067
	ALCANTIL-PB	5,40	4,00	-1,40	5.425
	CATINGUEIRA-PB	4,00	4,00	0,00	4.912
191	LAGOA-PB	4,40	4,00	-0,40	4.698
	PRATA-PB	4,20	4,00	-0,20	4.072
	SANTANA DE MANGUEIRA-PB	6,60	4,00	-2,60	5.257
196	GADO BRAVO-PB	4,80	3,90	-0,90	8.458
	BOA VENTURA-PB	6,50	3,80	-2,70	5.540
197	PEDRA BRANCA-PB	7,50	3,80	-3,70	3.791
	SANTANA DOS GARROTES-PB	6,50	3,80	-2,70	7.160
200	AGUIAR-PB	5,10	3,70	-1,40	5.580
	RIACHÃO DO BACAMARTE-PB	6,00	3,70	-2,30	4.448

# RANKING DA TRANSPARÊNCIA

Posição	Município	1ª Avaliação	2ª Avaliação	Diferença	População
200	SANTA INÊS-PB	5,90	3,70	-2,20	3.593
203	SÃO JOSÉ DE CAIANA-PB	4,50	3,60	-0,90	6.206
204	MATO GROSSO-PB	4,90	3,40	-1,50	2.845
205	BELÉM DO BREJO DO CRUZ-PB	3,10	3,30	0,20	7.306
	BOM SUCESSO-PB	2,50	3,30	0,80	5.025
	NOVA OLINDA-PB	7,50	3,30	-4,20	6.028
208	MARIZÓPOLIS-PB	4,50	3,20	-1,30	6.473
209	LIVRAMENTO-PB	4,20	3,00	-1,20	7.338
210	MONTADAS-PB	5,10	2,90	-2,20	5.441
211	LAGOA SECA-PB	5,20	2,80	-2,40	26.950
	SÃO JOSÉ DOS CORDEIROS-PB	4,20	2,80	-1,40	3.739
213	PIANCÓ-PB	6,00	2,70	-3,30	15.929
	SÃO JOSÉ DO BREJO DO CRU...	4,90	2,70	-2,20	1.767
215	BREJO DOS SANTOS-PB	4,90	2,60	-2,30	6.389
216	JERICÓ-PB	2,40	2,50	0,10	7.703
217	SÃO JOÃO DO TIGRE-PB	3,50	2,40	-1,10	4.437
218	SÃO DOMINGOS DO CARIRI-PB	3,00	2,00	-1,00	2.543
219	GURJÃO-PB	3,60	1,40	-2,20	3.344
220	MOGEIRO-PB	5,70	1,10	-4,60	13.333
221	DIAMANTE-PB	6,10	1,00	-5,10	6.613
222	CACHOEIRA DOS ÍNDIOS-PB	3,90	0,00	-3,90	10.034
	IMACULADA-PB	1,40	0,00	-1,40	11.705
	PILÕESINHOS-PB	5,00	0,00	-5,00	5.138