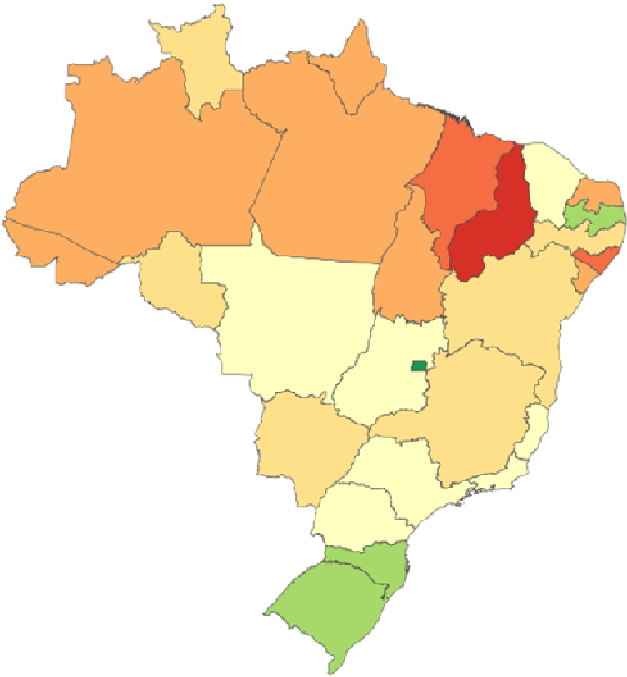


## Visão Nacional

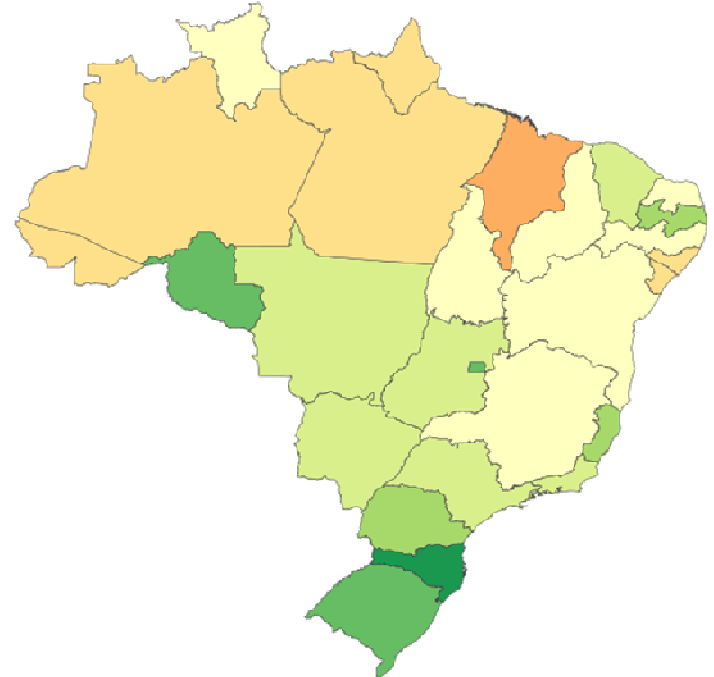
Índice Nacional 1ª Avaliação: 3,92

Índice Nacional 2ª Avaliação: 5,21

1ª Avaliação



2ª Avaliação

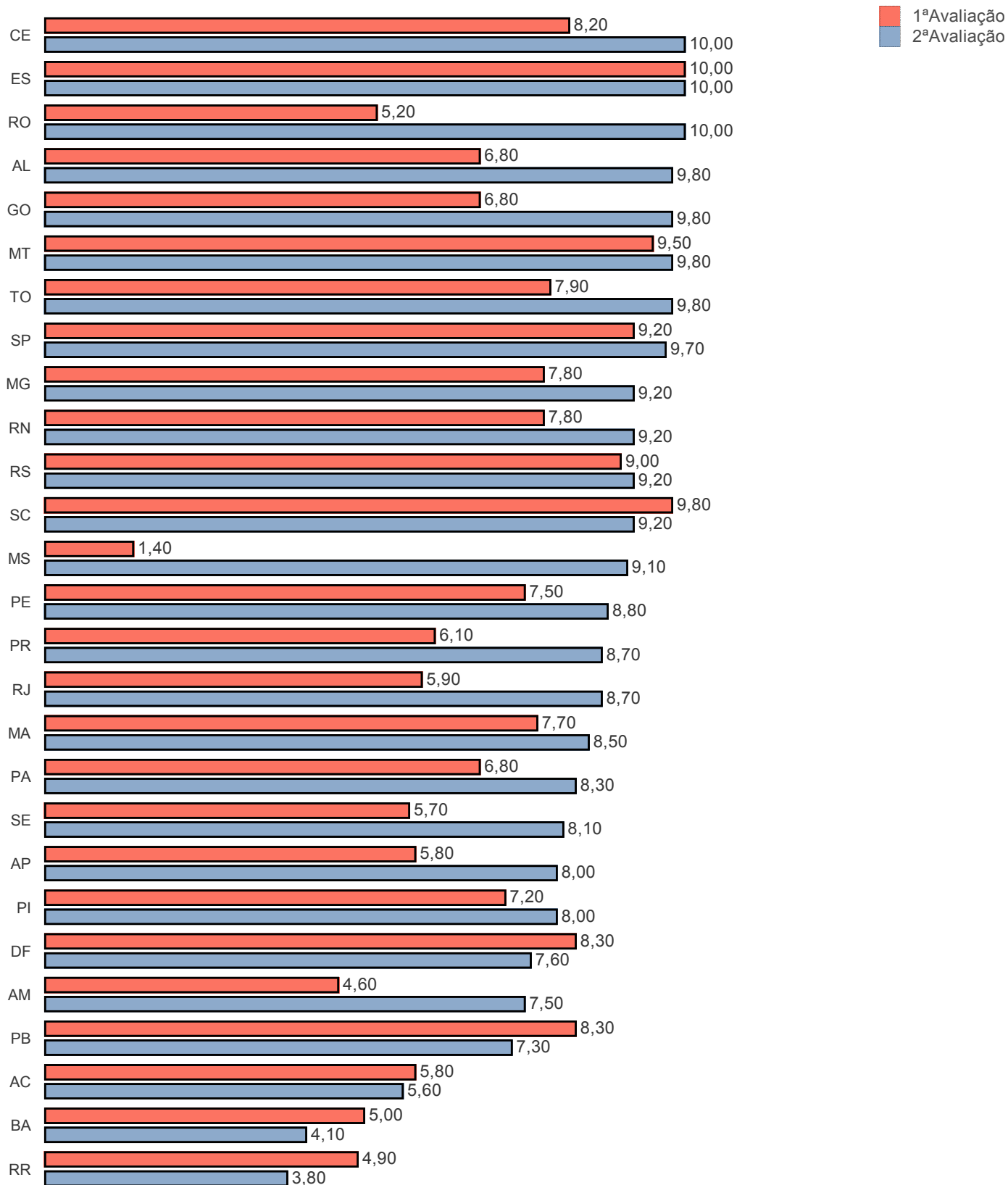


## Visão Nacional

Índice Nacional 1ª Avaliação: 3,92

Índice Nacional 2ª Avaliação: 5,21

### Índice de Transparência - Governo Estados

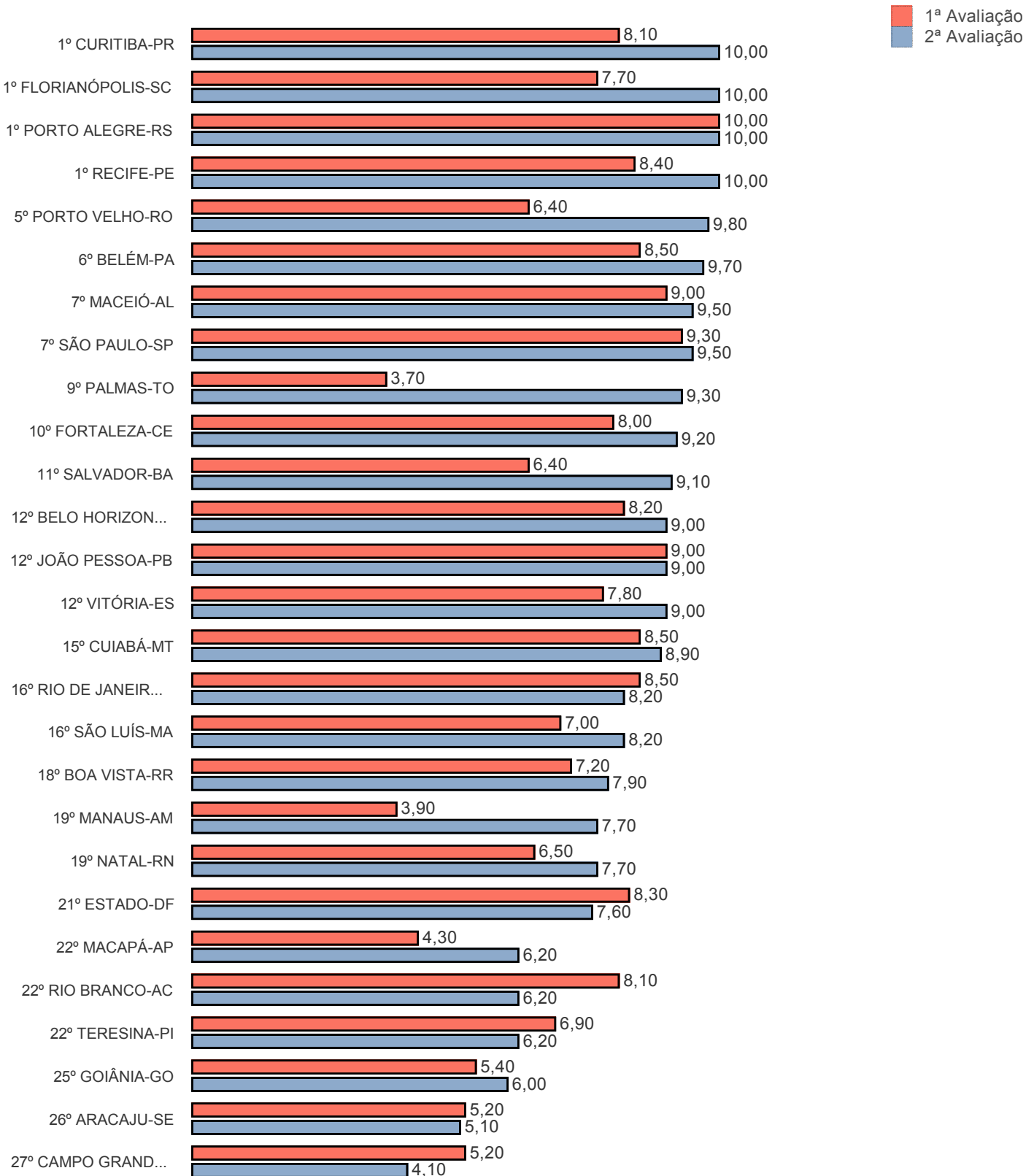


## Visão Nacional

Índice Nacional 1ª Avaliação: 3,92

Índice Nacional 2ª Avaliação: 5,21

### Índice de Transparência - Governo das Capitais

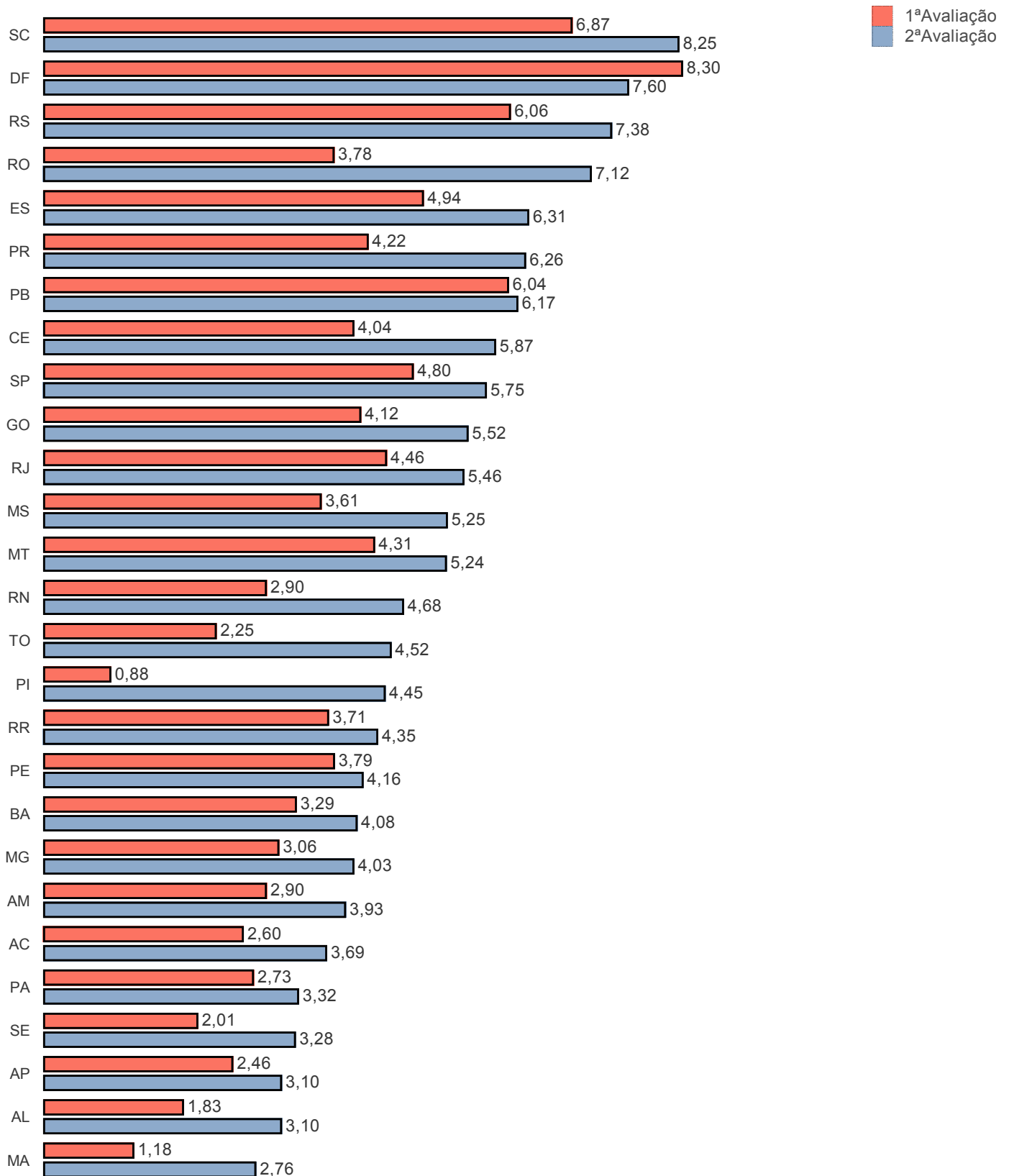


## Visão Nacional

Índice Nacional 1ª Avaliação: 3,92

Índice Nacional 2ª Avaliação: 5,21

### Índice de Transparência - Governo Municipal



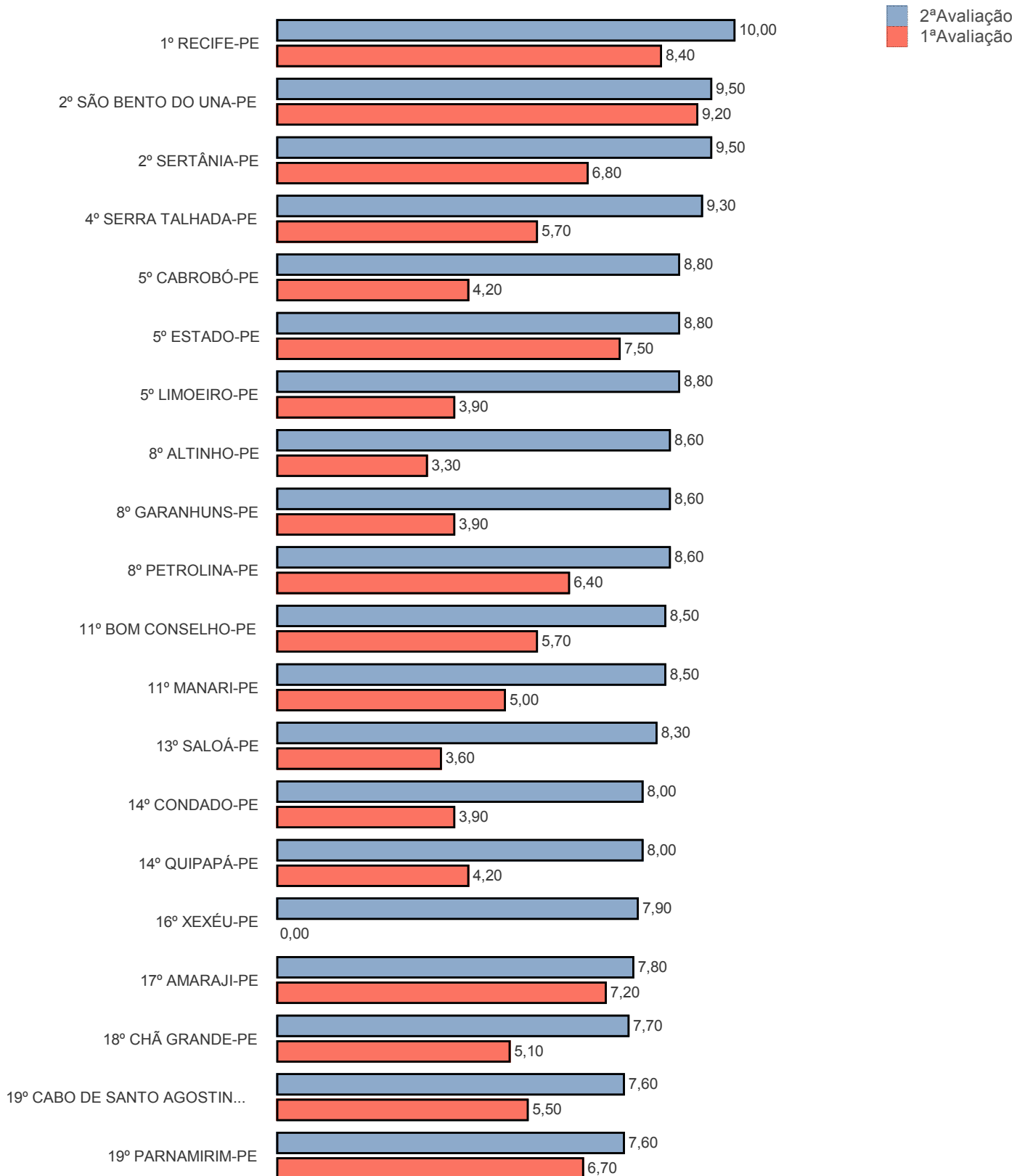
## Visão Estadual PE

Índice Estadual 1ª Avaliação: 3,79

Índice Estadual 2ª Avaliação: 4,16

Municípios Avaliados: 184

### 20 Melhores (Estado e Municípios)



# RANKING DA TRANSPARÊNCIA

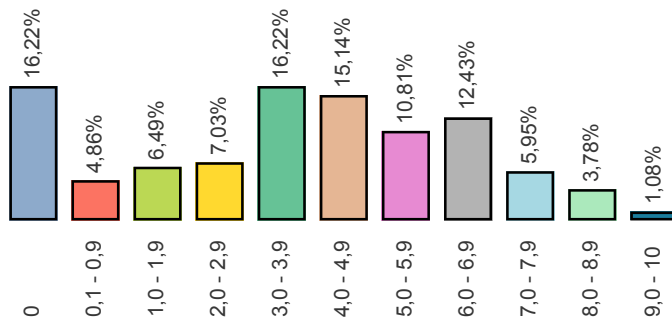
## Visão Estadual PE

Índice Estadual 1ª Avaliação: 3,79

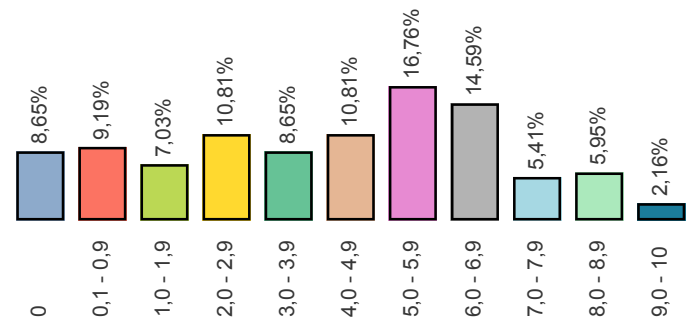
Índice Estadual 2ª Avaliação: 4,16

Municípios Avaliados: 184

Distribuição de Nota 1ª Avaliação



Distribuição de Nota 2ª Avaliação



Métrica	1ª Avaliação	2ª Avaliação	Diferença
Q1 1. O ente possui informações sobre Transparência na internet?	147	161	14
Q2 2. O site contém ferramenta de pesquisa de conteúdo que permita o acesso à informação?	103	114	11
Q3 3. Há informações sobre a receita nos últimos 6 meses, incluindo natureza, valor de previsão e valor arrecadado?	87	104	17
Q4 4. As despesas apresentam dados dos últimos 6 meses contendo:	0	0	0
Q4 a. Valor do empenho	88	111	23
Q4 b. Valor da liquidação	83	106	23
Q4 c. Favorecido	78	101	23
Q4 d. Valor do pagamento	86	109	23
Q5 5. O site apresenta dados nos últimos 6 meses contendo:	0	0	0
Q5 a. Íntegra dos editais de licitação	43	50	7
Q5 b. Resultado dos editais de licitação (vencedor é suficiente)	47	58	11
Q5 c. Contratos na íntegra	29	35	6
Q6 6. O ente divulga as seguintes informações concernentes a procedimentos licitatórios com dados dos últimos 6 meses?	0	0	0
Q6 a. Modalidade	59	72	13
Q6 b. Data	52	66	14
Q6 c. Valor	56	69	13
Q6 d. Número/Ano de edital	59	72	13
Q6 e. Objeto	59	72	13
Q7 7. O site apresenta:	0	0	0
Q7 a. A prestação de contas (Relatório de Gestão) do ano anterior	39	58	19
Q7 b. Relatório Resumido da Execução Orçamentária (RRO) dos últimos 6 meses	59	72	13
Q7 c. Relatório de Gestão Fiscal (RGF) dos últimos 6 meses	44	59	15
Q7 d. Relatório estatístico contendo a quantidade de pedidos de informação recebidos, atendidos e indeferidos, bem como informações genéricas sobre os solicitantes	10	11	1
Q8 8. O site possibilita a gravação de relatórios em diversos formatos eletrônicos, abertos não proprietários, tais como planilhas e texto (CSV), de modo a facilitar a análise das informações?	73	95	22
Q9 9. Possibilidade de entrega de um pedido de acesso de forma presencial:	0	0	0
Q9 a. Existe indicação precisa no site de funcionamento de um SIC físico	48	57	9
Q9 b. Há indicação do órgão	53	63	10
Q9 c. Há indicação de endereço	59	73	14
Q9 d. Há indicação de telefone	55	70	15
Q9 e. Há indicação dos horários de funcionamento	39	49	10
Q1 10. Há possibilidade de envio de pedidos de informação de forma eletrônica (E-SIC)?	86	108	22
Q1 11. Apresenta possibilidade de acompanhamento posterior da solicitação?	46	57	11
Q1 12. A solicitação por meio do e-SIC é feita de forma fácil e simples sem a exigência de pelo menos um dos seguintes itens de identificação do requerente que dificultem ou impossibilitem o acesso à informação, tais como: envio de documentos, assinatura reconhecida, declaração de responsabilidade, maioridade?	74	99	25
Q1 13. No site está disponibilizado o registro das competências e estrutura organizacional do ente?	62	79	17
Q1 14. O Portal disponibiliza endereços e telefones das respectivas unidades e horários de atendimento ao público?	58	71	13
Q1 15. Há divulgação de remuneração individualizada por nome do agente público?	33	41	8
Q1 16. Há divulgação de diárias e passagens por nome de favorecido e constando, data, destino, cargo e motivo de viagem?	19	34	15

# RANKING DA TRANSPARÊNCIA

Posição	Município	1ª Avaliação	2ª Avaliação	Diferença	População
1	RECIFE-PE	8,40	10,00	1,60	1.608.488
2	SÃO BENTO DO UNA-PE	9,20	9,50	0,30	57.046
	SERTÂNIA-PE	6,80	9,50	2,70	35.207
4	SERRA TALHADA-PE	5,70	9,30	3,60	83.712
	CABROBÓ-PE	4,20	8,80	4,60	32.927
5	ESTADO-PE	7,50	8,80	1,30	8.796.448
	LIMOEIRO-PE	3,90	8,80	4,90	56.336
	ALTINHO-PE	3,30	8,60	5,30	22.865
8	GARANHUNS-PE	3,90	8,60	4,70	136.057
	PETROLINA-PE	6,40	8,60	2,20	326.017
	BOM CONSELHO-PE	5,70	8,50	2,80	47.520
11	MANARI-PE	5,00	8,50	3,50	19.910
13	SALOÁ-PE	3,60	8,30	4,70	15.722
	CONDADO-PE	3,90	8,00	4,10	25.632
14	QUIPAPÁ-PE	4,20	8,00	3,80	25.381
16	XEXÉU-PE	0,00	7,90	7,90	14.549
17	AMARAJI-PE	7,20	7,80	0,60	22.600
18	CHÃ GRANDE-PE	5,10	7,70	2,60	21.142
	CABO DE SANTO AGOSTINHO...	5,50	7,60	2,10	198.383
19	PARNAMIRIM-PE	6,70	7,60	0,90	21.093
21	CAETÉS-PE	7,40	7,40	0,00	27.959
22	TAMANDARÉ-PE	1,70	7,20	5,50	22.323
23	SÃO BENEDITO DO SUL-PE	6,10	7,10	1,00	15.105
	BELÉM DE SÃO FRANCISCO-PE	4,90	7,00	2,10	20.678
24	SÃO LOURENÇO DA MATA-PE	7,30	7,00	-0,30	109.298
26	FLORES-PE	8,80	6,90	-1,90	22.599
	ÁGUAS BELAS-PE	1,90	6,80	4,90	42.291
27	CAMOCIM DE SÃO FÉLIX-PE	3,20	6,80	3,60	18.138
	GOIANA-PE	6,90	6,80	-0,10	78.287
	MACAPARANA-PE	0,80	6,80	6,00	24.904
	ANGELIM-PE	8,00	6,70	-1,30	10.795
	BELO JARDIM-PE	0,00	6,70	6,70	75.186
31	IATI-PE	8,00	6,70	-1,30	18.962
	LAJEDO-PE	9,00	6,70	-2,30	38.898
	MORENO-PE	6,10	6,70	0,60	60.435
36	CARUARU-PE	7,10	6,60	-0,50	342.328
	TERRA NOVA-PE	5,10	6,60	1,50	10.052
	ARCOVERDE-PE	6,30	6,50	0,20	72.672
	JOAQUIM NABUCO-PE	2,70	6,50	3,80	16.038
38	JUCATI-PE	7,70	6,50	-1,20	11.133
	MACHADOS-PE	4,70	6,50	1,80	15.046
	SANTA MARIA DA BOA VISTA-PE	3,60	6,50	2,90	41.103
43	POMBOS-PE	0,00	6,40	6,40	26.779
44	CANHOTINHO-PE	0,00	6,30	6,30	24.877
	CORRENTES-PE	1,90	6,20	4,30	17.901
45	SANTA FILOMENA-PE	5,30	6,20	0,90	14.076
	CALÇADO-PE	6,20	6,10	-0,10	11.179
47	ITAPISSUMA-PE	1,90	6,10	4,20	25.514
	PESQUEIRA-PE	7,30	6,10	-1,20	65.770
	TUPANATINGA-PE	3,30	6,10	2,80	26.172
	ARARIPINA-PE	3,90	6,00	2,10	82.298
51	SÃO JOSÉ DA COROA GRAND...	3,30	6,00	2,70	20.005
53	GAMELEIRA-PE	0,20	5,90	5,70	29.829
	BOM JARDIM-PE	5,00	5,80	0,80	38.871
	BONITO-PE	3,10	5,80	2,70	38.122
54	DORMENTES-PE	3,70	5,80	2,10	18.126
	FEIRA NOVA-PE	5,80	5,80	0,00	21.579
	PARANATAMA-PE	0,00	5,80	5,80	11.449
59	SANHARÓ-PE	5,40	5,70	0,30	24.556
	CARNAÍBA-PE	4,90	5,60	0,70	19.253
60	CATENDE-PE	5,20	5,60	0,40	40.857
	IGARASSU-PE	2,30	5,60	3,30	110.917
	TIMBAÚBA-PE	4,60	5,50	0,90	53.844
63	VERTENTES-PE	0,00	5,50	5,50	19.720
	VICÊNCIA-PE	5,10	5,50	0,40	32.014

# RANKING DA TRANSPARÊNCIA

Posição	Município	1ª Avaliação	2ª Avaliação	Diferença	População
66	CHÃ DE ALEGRIA-PE	0,00	5,40	5,40	13.105
	FERREIROS-PE	2,40	5,40	3,00	11.904
	OLINDA-PE	6,50	5,40	-1,10	388.821
	OURICURI-PE	4,50	5,40	0,90	67.098
	SAIRÉ-PE	4,30	5,40	1,10	10.633
	TEREZINHA-PE	0,00	5,40	5,40	7.025
72	BUÍQUE-PE	4,40	5,30	0,90	55.905
	IPOJUCA-PE	5,10	5,30	0,20	89.660
	ITAPETIM-PE	8,20	5,30	-2,90	13.855
	JAQUEIRA-PE	1,90	5,30	3,40	11.680
77	VENTUROSA-PE	4,60	5,30	0,70	17.666
	BUENOS AIRES-PE	3,30	5,20	1,90	12.974
	CALUMBI-PE	3,70	5,20	1,50	5.749
	LAGOA DO CARRO-PE	4,90	5,20	0,30	17.247
81	RIBEIRÃO-PE	0,00	5,20	5,20	46.433
	LAGOA GRANDE-PE	1,50	5,10	3,60	24.475
82	BELÉM DE MARIA-PE	0,00	5,00	5,00	11.833
	INAJÁ-PE	6,60	5,00	-1,60	21.475
84	BEZERROS-PE	0,00	4,90	4,90	60.301
	CACHOEIRINHA-PE	3,10	4,90	1,80	19.814
87	SÃO JOAQUIM DO MONTE-PE	5,30	4,90	-0,40	21.126
	CEDRO-PE	3,60	4,80	1,20	11.421
88	TABIRA-PE	6,90	4,60	-2,30	27.778
	TUPARETAMA-PE	6,40	4,60	-1,80	8.139
90	ÁGUA PRETA-PE	7,70	4,50	-3,20	35.344
	BREJÃO-PE	2,00	4,50	2,50	8.997
92	FLORESTA-PE	2,70	4,40	1,70	31.454
	SOLIDÃO-PE	3,60	4,30	0,70	5.934
94	CUPIRA-PE	6,70	4,20	-2,50	23.769
	SÃO JOSÉ DO EGITO-PE	8,40	4,20	-4,20	33.188
	SÃO VICENTE FERRER-PE	6,40	4,20	-2,20	17.688
	SURUBIM-PE	6,00	4,20	-1,80	62.530
98	CORTÊS-PE	0,00	4,10	4,10	12.624
	IBIMIRIM-PE	6,90	4,10	-2,80	28.403
	TACARATU-PE	8,40	4,10	-4,30	24.236
101	OROCÓ-PE	0,00	4,00	4,00	14.261
	SALGUEIRO-PE	6,60	4,00	-2,60	59.409
	SIRINHAÉM-PE	3,40	4,00	0,60	43.620
104	GRAVATÁ-PE	5,90	3,90	-2,00	81.182
	SERRITA-PE	0,90	3,90	3,00	18.985
106	IBIRAJUBA-PE	4,60	3,80	-0,80	7.719
	PANELAS-PE	0,00	3,80	3,80	26.490
	SANTA CRUZ DO CAPIBARIBE-PE	3,50	3,80	0,30	99.232
109	TRINDADE-PE	6,10	3,70	-2,40	29.182
	AFRÂNIO-PE	0,00	3,40	3,40	18.831
	MOREILÂNDIA-PE	6,20	3,40	-2,80	11.245
110	PALMEIRINA-PE	3,60	3,40	-0,20	8.078
	RIACHO DAS ALMAS-PE	5,10	3,40	-1,70	20.064
	VITÓRIA DE SANTO ANTÃO-PE	2,90	3,30	0,40	134.871
114	AGRESTINA-PE	4,30	3,10	-1,20	24.052
	JATAÚBA-PE	0,00	3,10	3,10	16.770
	JOÃO ALFREDO-PE	0,00	3,10	3,10	32.651
	LAGOA DO ITAENGA-PE	0,00	3,10	3,10	21.244
	SANTA CRUZ-PE	0,00	3,10	3,10	14.675
120	PAUDALHO-PE	4,40	2,90	-1,50	54.547
	OROBÓ-PE	4,50	2,80	-1,70	23.608
121	PASSIRA-PE	4,70	2,80	-1,90	29.031
	AFOGADOS DA INGAZEIRA-PE	3,10	2,70	-0,40	36.547
	BREJO DA MADRE DE DEUS-PE	2,10	2,70	0,60	48.541
123	VERTENTE DO LÉRIO-PE	3,60	2,70	-0,90	7.802
	CAPOEIRAS-PE	0,00	2,60	2,60	20.000
	CASINHAS-PE	1,70	2,40	0,70	14.189
	ESCADA-PE	3,00	2,40	-0,60	66.907
127	JUPI-PE	3,30	2,20	-1,10	14.427
	NAZARÉ DA MATA-PE	3,10	2,20	-0,90	31.951
	POÇÃO-PE	2,00	2,20	0,20	11.263
	TORITAMA-PE	4,50	2,20	-2,30	41.035
133	ALAGOINHA-PE	5,20	2,10	-3,10	14.250



# RANKING DA TRANSPARÊNCIA

Posição	Município	1ª Avaliação	2ª Avaliação	Diferença	População
133	ITACURUBA-PE	0,00	2,10	2,10	4.700
	JATOBÁ-PE	4,50	2,10	-2,40	14.526
	MARAIAL-PE	1,70	2,10	0,40	11.858
137	CARPINA-PE	0,20	2,00	1,80	80.194
	SANTA MARIA DO CAMBUCÁ-PE	4,00	2,00	-2,00	13.728
	SÃO JOSÉ DO BELMONTE-PE	0,20	2,00	1,80	33.610
140	LAGOA DO OURO-PE	5,90	1,90	-4,00	12.777
142	TAQUARITINGA DO NORTE-PE	3,70	1,90	-1,80	27.188
	RIO FORMOSO-PE	3,00	1,80	-1,20	23.078
143	ABREU E LIMA-PE	0,00	1,70	1,70	98.201
	BARREIROS-PE	3,10	1,70	-1,40	42.105
	CAMARAGIBE-PE	3,40	1,70	-1,70	152.840
	SÃO CAETANO-PE	1,90	1,70	-0,20	36.626
148	VERDEJANTE-PE	4,90	1,70	-3,20	9.430
149	PALMARES-PE	0,90	1,60	0,70	62.020
150	SALGADINHO-PE	2,20	1,40	-0,80	10.252
150	ARAÇOÍABA-PE	0,00	1,30	1,30	19.579
	SANTA CRUZ DA BAIXA VERD...	6,20	1,30	-4,90	12.308
152	BREJINHO-PE	6,70	1,10	-5,60	7.464
153	IPUBI-PE	1,20	0,90	-0,30	29.338
154	BODOCÓ-PE	4,10	0,80	-3,30	37.054
	JABOATÃO DOS GUARARAPES...	0,00	0,80	0,80	680.943
	PETROLÂNDIA-PE	2,60	0,80	-1,80	34.939
	TRIUNFO-PE	7,50	0,80	-6,70	15.264
158	BARRA DE GUABIRABA-PE	5,60	0,60	-5,00	13.808
	PAULISTA-PE	0,70	0,60	-0,10	319.769
	QUIXABA-PE	7,30	0,60	-6,70	6.835
	SÃO JOÃO-PE	7,50	0,60	-6,90	22.284
162	FREI MIGUELINHO-PE	0,00	0,40	0,40	15.036
	INGAZEIRA-PE	6,90	0,40	-6,50	4.563
	ITAQUITINGA-PE	0,00	0,40	0,40	16.696
	SANTA TEREZINHA-PE	2,50	0,40	-2,10	11.571
166	EXU-PE	4,80	0,20	-4,60	32.001
	ILHA DE ITAMARACÁ-PE	0,00	0,20	0,20	24.413
	ITAMBÉ-PE	0,00	0,20	0,20	36.256
	TRACUNHAÉM-PE	0,20	0,20	0,00	13.547
170	ALIANÇA-PE	2,70	0,00	-2,70	38.248
	BETÂNIA-PE	5,00	0,00	-5,00	12.487
	CAMUTANGA-PE	3,60	0,00	-3,60	8.428
	CARNAUBEIRA DA PENHA-PE	4,00	0,00	-4,00	12.496
	CUMARU-PE	1,90	0,00	-1,90	13.960
	CUSTÓDIA-PE	2,10	0,00	-2,10	35.884
	GLÓRIA DO GOITÁ-PE	0,00	0,00	0,00	30.111
	GRANITO-PE	4,80	0,00	-4,80	7.251
	IGUARACY-PE	6,30	0,00	-6,30	12.117
	ITÁIBA-PE	0,20	0,00	-0,20	26.462
	JUREMA-PE	0,00	0,00	0,00	15.112
	LAGOA DOS GATOS-PE	1,70	0,00	-1,70	16.131
	MIRANDIBA-PE	4,70	0,00	-4,70	15.008
	PEDRA-PE	4,50	0,00	-4,50	21.609
	PRIMAVERA-PE	4,80	0,00	-4,80	14.358
	TACAÍMBÓ-PE	4,40	0,00	-4,40	12.912