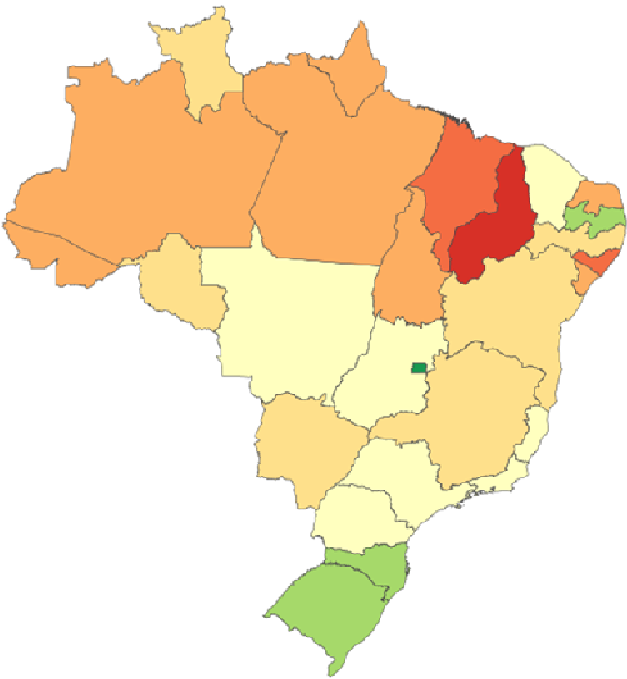


Visão Nacional

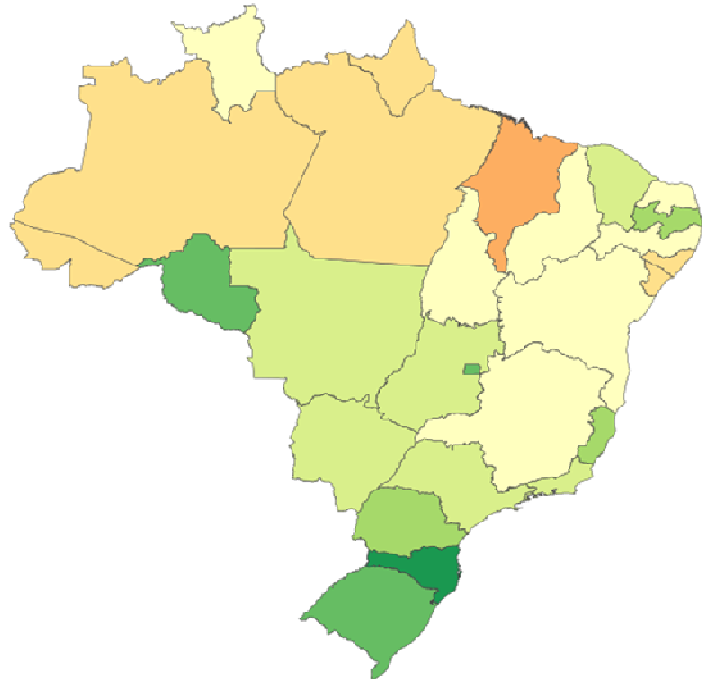
Índice Nacional 1ª Avaliação: 3,92

Índice Nacional 2ª Avaliação: 5,21

1ª Avaliação



2ª Avaliação

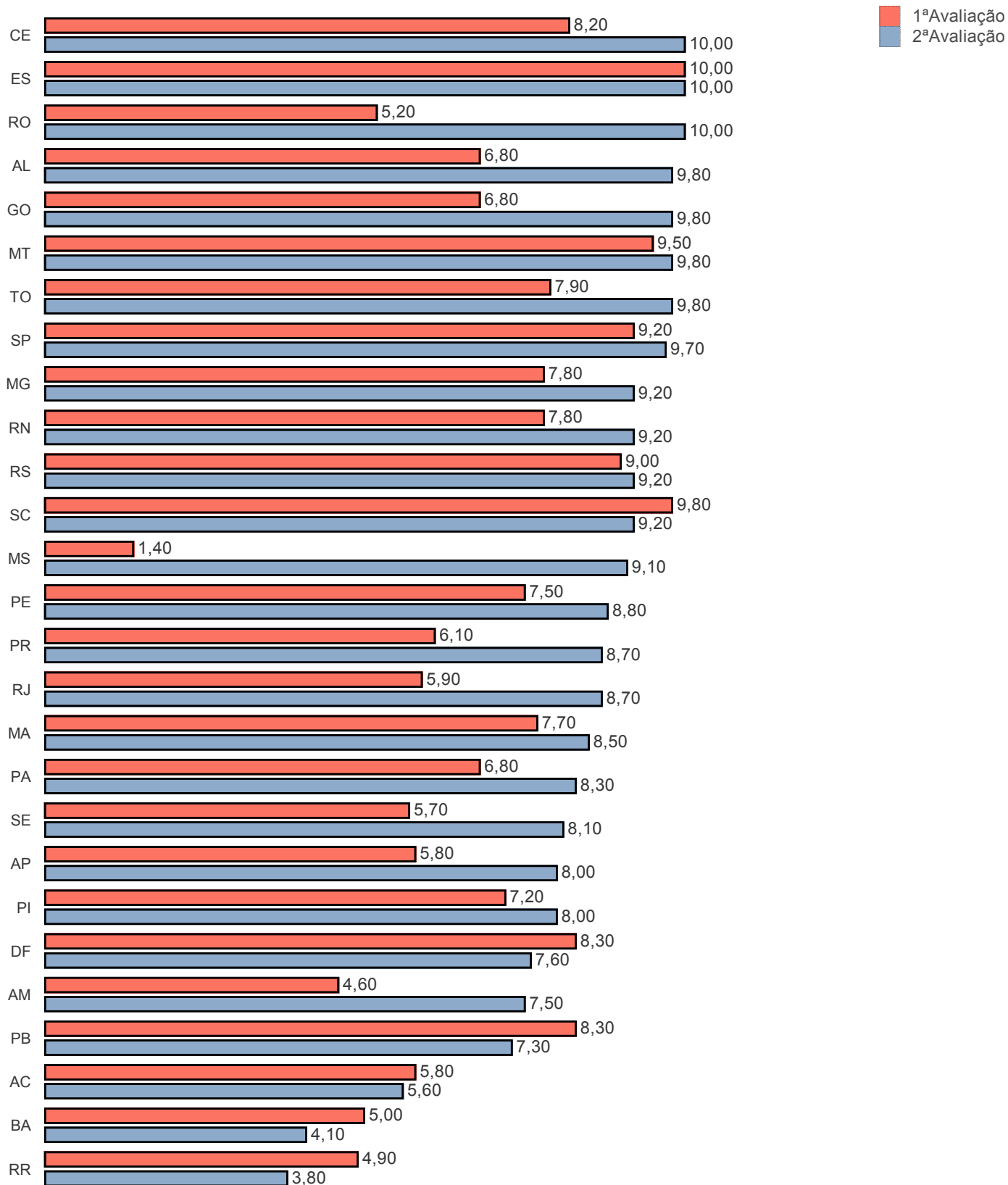


Visão Nacional

Índice Nacional 1ª Avaliação: 3,92

Índice Nacional 2ª Avaliação: 5,21

Índice de Transparência - Governo Estados

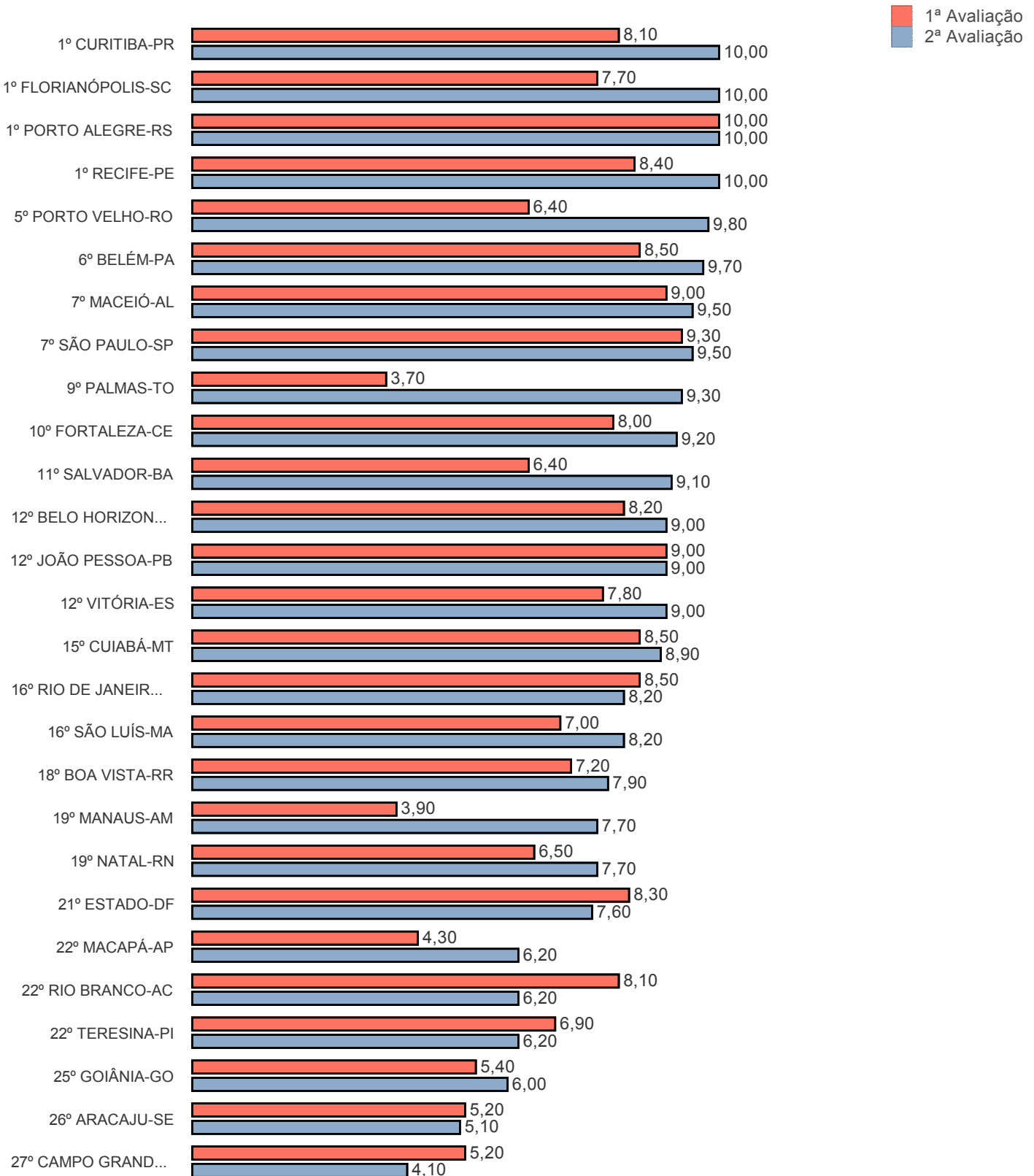


Visão Nacional

Índice Nacional 1ª Avaliação: 3,92

Índice Nacional 2ª Avaliação: 5,21

Índice de Transparência - Governo das Capitais

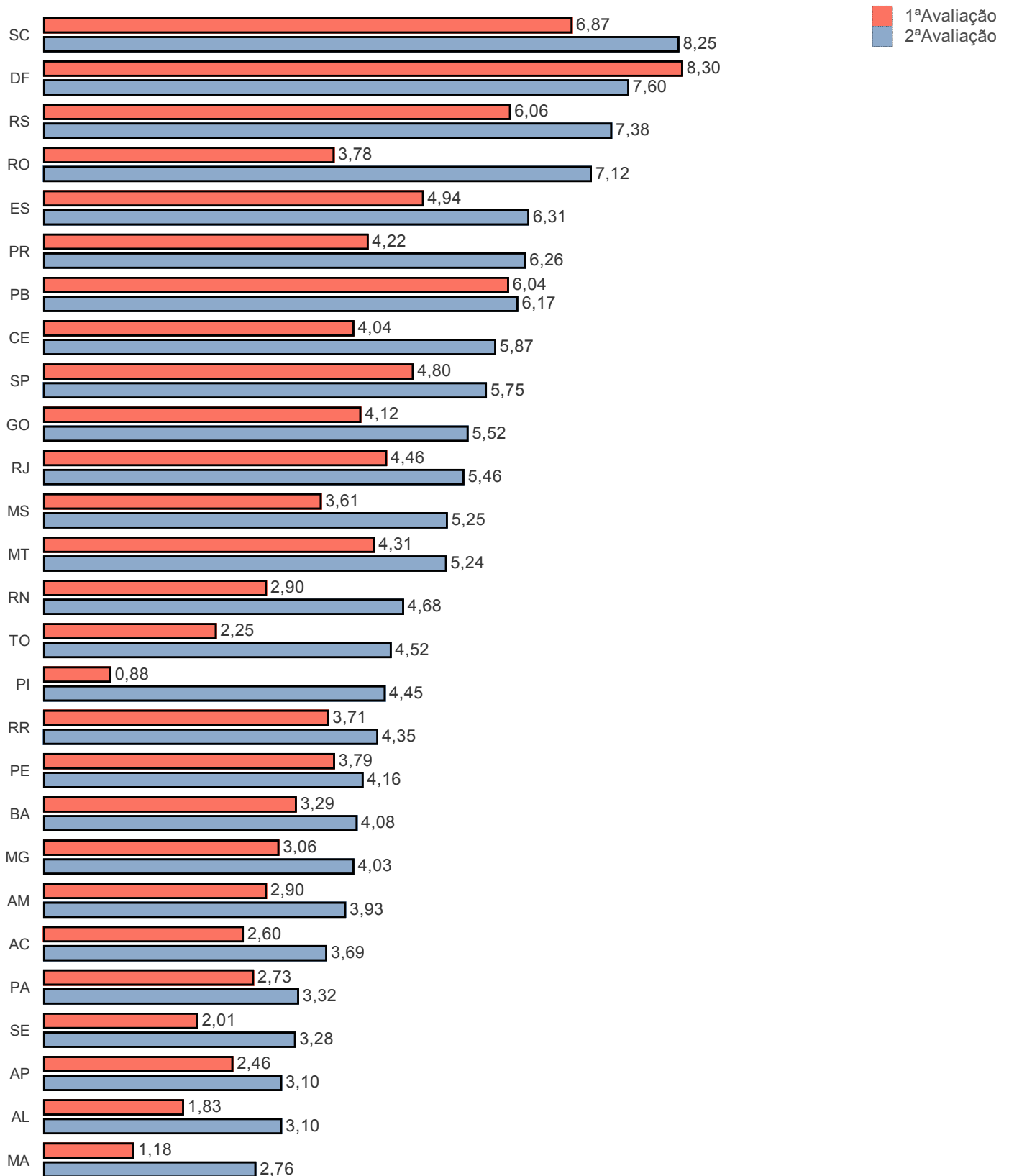


Visão Nacional

Índice Nacional 1ª Avaliação: 3,92

Índice Nacional 2ª Avaliação: 5,21

Índice de Transparência - Governo Municipal



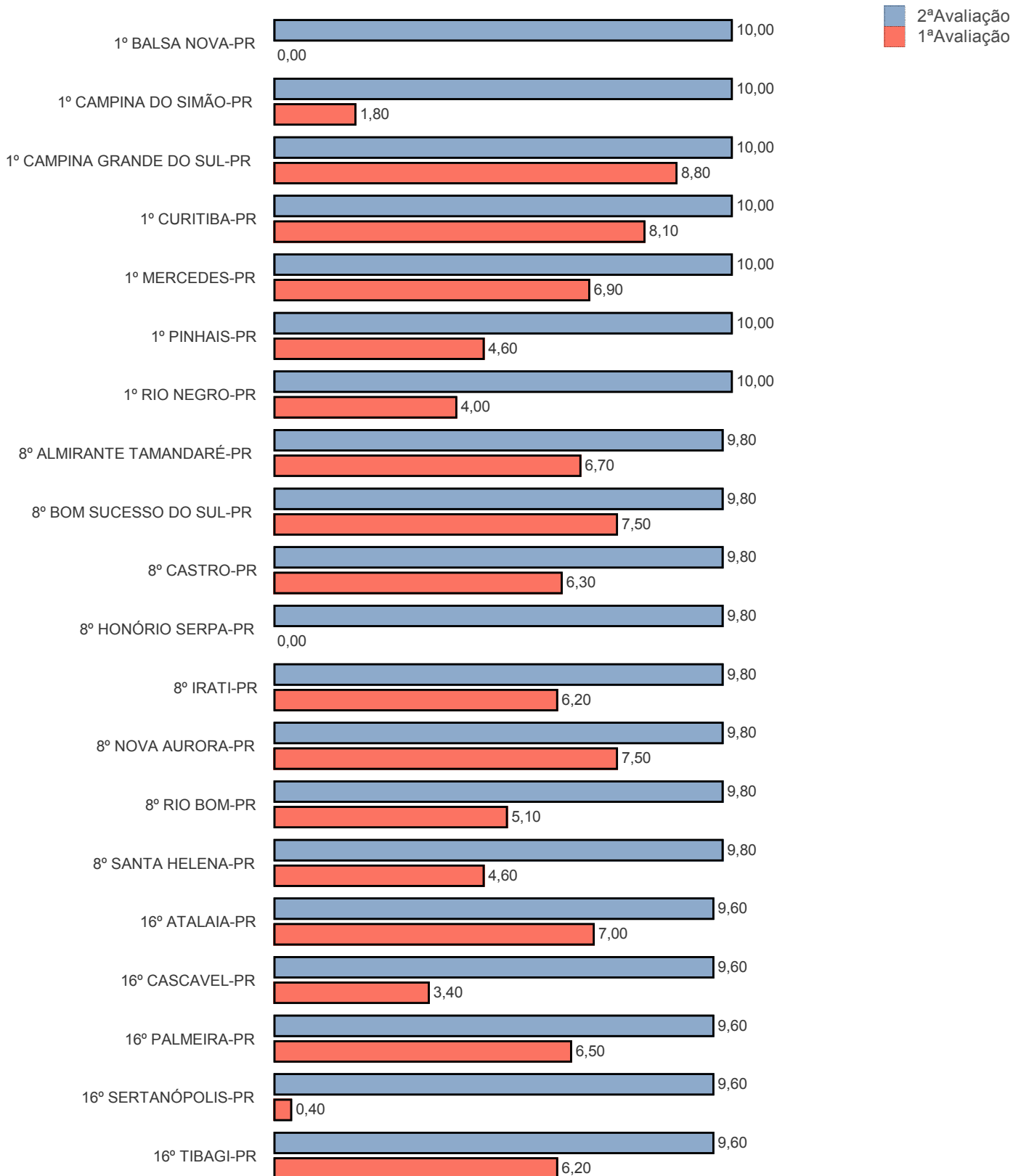
Visão Estadual PR

Índice Estadual 1ª Avaliação: 4,22

Índice Estadual 2ª Avaliação: 6,26

Municípios Avaliados: 399

20 Melhores (Estado e Municípios)



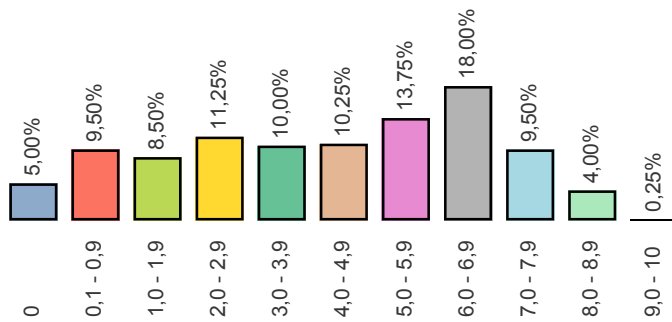
Visão Estadual PR

Índice Estadual 1ª Avaliação: 4,22

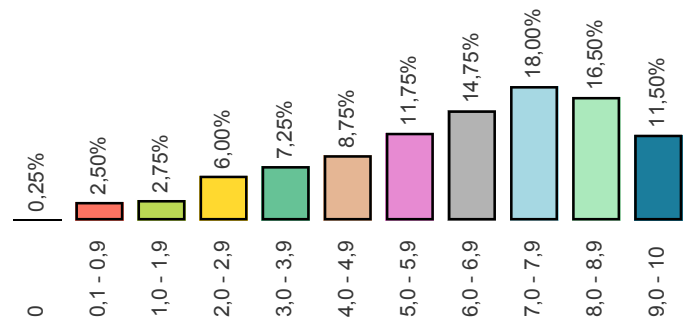
Índice Estadual 2ª Avaliação: 6,26

Municípios Avaliados: 399

Distribuição de Nota 1ª Avaliação



Distribuição de Nota 2ª Avaliação



Métrica	1ª Avaliação	2ª Avaliação	Diferença
Q1 1. O ente possui informações sobre Transparência na internet?	376	381	5
Q2 2. O site contém ferramenta de pesquisa de conteúdo que permita o acesso à informação?	309	315	6
Q3 3. Há informações sobre a receita nos últimos 6 meses, incluindo natureza, valor de previsão e valor arrecadado?	298	305	7
Q4 4. As despesas apresentam dados dos últimos 6 meses contendo:	0	0	0
Q4 4 a. Valor do empenho	299	308	9
Q4 4 b. Valor da liquidação	293	302	9
Q4 4 c. Favorecido	290	299	9
Q4 4 d. Valor do pagamento	299	308	9
Q5 5. O site apresenta dados nos últimos 6 meses contendo:	0	0	0
Q5 5 a. Íntegra dos editais de licitação	223	232	9
Q5 5 b. Resultado dos editais de licitação (vencedor é suficiente)	258	266	8
Q5 5 c. Contratos na íntegra	133	139	6
Q6 6. O ente divulga as seguintes informações concernentes a procedimentos licitatórios com dados dos últimos 6 meses?	0	0	0
Q6 6 a. Modalidade	351	359	8
Q6 6 b. Data	348	356	8
Q6 6 c. Valor	308	316	8
Q6 6 d. Número/Ano de edital	349	356	7
Q6 6 e. Objeto	349	356	7
Q7 7. O site apresenta:	0	0	0
Q7 7 a. A prestação de contas (Relatório de Gestão) do ano anterior	174	180	6
Q7 7 b. Relatório Resumido da Execução Orçamentária (RRO) dos últimos 6 meses	190	198	8
Q7 7 c. Relatório de Gestão Fiscal (RGF) dos últimos 6 meses	188	193	5
Q7 7 d. Relatório estatístico contendo a quantidade de pedidos de informação recebidos, atendidos e indeferidos, bem como informações genéricas sobre os solicitantes	46	52	6
Q8 8. O site possibilita a gravação de relatórios em diversos formatos eletrônicos, abertos não proprietários, tais como planilhas e texto (CSV), de modo a facilitar a análise das informações?	235	239	4
Q9 9. Possibilidade de entrega de um pedido de acesso de forma presencial:	0	0	0
Q9 9 a. Existe indicação precisa no site de funcionamento de um SIC físico	192	198	6
Q9 9 b. Há indicação do órgão	194	199	5
Q9 9 c. Há indicação de endereço	217	221	4
Q9 9 d. Há indicação de telefone	219	223	4
Q9 9 e. Há indicação dos horários de funcionamento	191	196	5
Q10 10. Há possibilidade de envio de pedidos de informação de forma eletrônica (E-SIC)?	311	313	2
Q11 11. Apresenta possibilidade de acompanhamento posterior da solicitação?	167	167	0
Q12 12. A solicitação por meio do e-SIC é feita de forma fácil e simples sem a exigência de pelo menos um dos seguintes itens de identificação do requerente que dificultem ou impossibilitem o acesso à informação, tais como: envio de documentos, assinatura reconhecida, declaração de responsabilidade, maioridade?	312	313	1
Q13 13. No site está disponibilizado o registro das competências e estrutura organizacional do ente?	174	179	5
Q14 14. O Portal disponibiliza endereços e telefones das respectivas unidades e horários de atendimento ao público?	217	222	5
Q15 15. Há divulgação de remuneração individualizada por nome do agente público?	192	197	5
Q16 16. Há divulgação de diárias e passagens por nome de favorecido e constando, data, destino, cargo e motivo de viagem?	191	198	7

RANKING DA TRANSPARÊNCIA

Posição	Município	1ª Avaliação	2ª Avaliação	Diferença	População
1	BALSA NOVA-PR	0,00	10,00	10,00	12.200
	CAMPINA DO SIMÃO-PR	1,80	10,00	8,20	4.113
	CAMPINA GRANDE DO SUL-PR	8,80	10,00	1,20	41.447
	CURITIBA-PR	8,10	10,00	1,90	1.864.416
	MERCEDES-PR	6,90	10,00	3,10	5.357
	PINHAIS-PR	4,60	10,00	5,40	125.808
	RIO NEGRO-PR	4,00	10,00	6,00	33.157
8	ALMIRANTE TAMANDARÉ-PR	6,70	9,80	3,10	111.586
	BOM SUCESSO DO SUL-PR	7,50	9,80	2,30	3.368
	CASTRO-PR	6,30	9,80	3,50	70.454
	HONÓRIO SERPA-PR	0,00	9,80	9,80	5.834
	IRATI-PR	6,20	9,80	3,60	59.339
	NOVA AURORA-PR	7,50	9,80	2,30	11.659
	RIO BOM-PR	5,10	9,80	4,70	3.372
16	SANTA HELENA-PR	4,60	9,80	5,20	25.159
	ATALAIA-PR	7,00	9,60	2,60	4.007
	CASCATEL-PR	3,40	9,60	6,20	309.259
	PALMEIRA-PR	6,50	9,60	3,10	33.613
	SERTANÓPOLIS-PR	0,40	9,60	9,20	16.315
21	TIBAGI-PR	6,20	9,60	3,40	20.283
	CHOPINZINHO-PR	7,20	9,50	2,30	20.034
	GUAÍRA-PR	6,90	9,50	2,60	32.394
	PATO BRANCO-PR	4,70	9,50	4,80	78.136
25	VITORINO-PR	8,10	9,50	1,40	6.801
	ALVORADA DO SUL-PR	5,50	9,40	3,90	10.965
	CAMPO MOURÃO-PR	8,60	9,40	0,80	92.300
28	GENERAL CARNEIRO-PR	7,90	9,40	1,50	14.039
	ARIRANHA DO IVAÍ-PR	7,20	9,30	2,10	2.389
	BOM SUCESSO-PR	6,00	9,30	3,30	6.906
	MANGUEIRINHA-PR	2,50	9,30	6,80	17.367
	MANOEL RIBAS-PR	2,40	9,30	6,90	13.635
33	RAMILÂNDIA-PR	5,70	9,30	3,60	4.359
	JURANDA-PR	7,80	9,20	1,40	7.726
	NOVA SANTA ROSA-PR	9,10	9,20	0,10	8.044
36	SÃO JORGE DO IVAÍ-PR	7,20	9,20	2,00	5.673
	BELA VISTA DA CAROBA-PR	6,10	9,10	3,00	3.887
	BOA ESPERANÇA DO IGUAÇU-PR	6,20	9,10	2,90	2.739
	CRUZEIRO DO IGUAÇU-PR	6,40	9,10	2,70	4.380
	ENÉAS MARQUES-PR	7,50	9,10	1,60	6.209
	IVAIPORÃ-PR	8,80	9,10	0,30	32.705
	LARANJEIRAS DO SUL-PR	2,10	9,10	7,00	32.036
44	MARILÂNDIA DO SUL-PR	6,20	9,10	2,90	9.083
	TOLEDO-PR	8,20	9,10	0,90	130.295
	CALIFÓRNIA-PR	1,30	9,00	7,70	8.464
47	FAZENDA RIO GRANDE-PR	2,60	9,00	6,40	90.648
	QUATRO PONTES-PR	8,90	9,00	0,10	3.981
	ARAPOTI-PR	8,70	8,90	0,20	27.362
	GRANDES RIOS-PR	2,20	8,90	6,70	6.425
	MATO RICO-PR	1,50	8,90	7,40	3.716
52	PARANAVAÍ-PR	5,70	8,90	3,20	86.218
	RONCADOR-PR	6,80	8,90	2,10	11.212
	MARIPÁ-PR	8,30	8,80	0,50	5.802
55	MATELÂNDIA-PR	0,20	8,80	8,60	17.186
	PINHÃO-PR	0,80	8,80	8,00	31.800
	ESTADO-PR	6,10	8,70	2,60	10.444.526
	FLOR DA SERRA DO SUL-PR	6,60	8,70	2,10	4.812
	GUARANIÇU-PR	7,00	8,70	1,70	14.181
	MARINGÁ-PR	6,00	8,70	2,70	391.698
62	ORTIGUEIRA-PR	5,00	8,70	3,70	23.530
	PARANAGUÁ-PR	4,80	8,70	3,90	149.467
	PRIMEIRO DE MAIO-PR	0,30	8,70	8,40	11.222
	COLORADO-PR	8,10	8,60	0,50	23.542
	GOIOERÊ-PR	4,40	8,60	4,20	29.722
	IRACEMA DO OESTE-PR	6,50	8,60	2,10	2.537
	LONDRINA-PR	7,60	8,60	1,00	543.003

RANKING DA TRANSPARÊNCIA

Posição	Município	1ª Avaliação	2ª Avaliação	Diferença	População
62	SÃO SEBASTIÃO DA AMOREI...	5,10	8,60	3,50	8.935
	TUPÃSSI-PR	3,60	8,60	5,00	8.252
68	BOM JESUS DO SUL-PR	5,60	8,50	2,90	3.800
	BORRAZÓPOLIS-PR	1,10	8,50	7,40	7.608
	CORONEL DOMINGOS SOARE...	2,90	8,50	5,60	7.553
	FAXINAL-PR	4,10	8,50	4,40	17.084
	LUNARDELLI-PR	5,60	8,50	2,90	5.159
	MARECHAL CÂNDIDO RONDO...	8,90	8,50	-0,40	50.299
	NOVA AMÉRICA DA COLINA-PR	7,80	8,50	0,70	3.556
75	CÂNDIDO DE ABREU-PR	2,90	8,40	5,50	16.484
	CRUZ MACHADO-PR	6,50	8,40	1,90	18.755
	IVAÍ-PR	4,00	8,40	4,40	13.541
	PITANGA-PR	2,70	8,40	5,70	32.626
80	SANTA IZABEL DO OESTE-PR	6,40	8,40	2,00	14.039
	CAMBARÁ-PR	1,30	8,30	7,00	25.051
	MARIALVA-PR	0,00	8,30	8,30	34.096
	MAUÁ DA SERRA-PR	5,90	8,30	2,40	9.534
	NOVA ESPERANÇA-PR	0,00	8,30	8,30	27.783
	PINHALÃO-PR	7,80	8,30	0,50	6.417
	RENASCENÇA-PR	7,90	8,30	0,40	6.986
	SARANDI-PR	6,10	8,30	2,20	89.388
	CAFELÂNDIA-PR	2,20	8,20	6,00	16.321
	JUNDIAÍ DO SUL-PR	6,50	8,20	1,70	3.469
87	MIRADOR-PR	7,20	8,20	1,00	2.345
	NOVA ESPERANÇA DO SUDO...	6,60	8,20	1,60	5.211
	PATO BRAGADO-PR	7,50	8,20	0,70	5.239
	PÉROLA D` OESTE-PR	6,10	8,20	2,10	6.783
	QUARTO CENTENÁRIO-PR	5,30	8,20	2,90	4.855
	RIO BRANCO DO IVAÍ-PR	0,20	8,20	8,00	4.072
	SÃO JOÃO DO TRIUNFO-PR	6,90	8,20	1,30	14.583
	SÃO MIGUEL DO IGUAÇU-PR	0,40	8,20	7,80	27.061
97	AMPÉRE-PR	6,60	8,10	1,50	18.439
	BITURUNA-PR	6,10	8,10	2,00	16.448
	CAFEARA-PR	0,40	8,10	7,70	2.853
	COLOMBO-PR	6,70	8,10	1,40	229.872
	CONGONHINHAS-PR	5,70	8,10	2,40	8.693
	CORONEL VIVIDA-PR	3,50	8,10	4,60	21.939
	CRUZMALTINA-PR	6,00	8,10	2,10	3.166
	LARANJAL-PR	2,50	8,10	5,60	6.337
	MARUMBI-PR	4,80	8,10	3,30	4.750
	NOVA LARANJEIRAS-PR	1,50	8,10	6,60	11.988
108	NOVA LONDRINA-PR	6,60	8,10	1,50	13.461
	CAMPO LARGO-PR	4,40	8,00	3,60	122.443
	CLEVELÂNDIA-PR	5,00	8,00	3,00	17.436
	DIAMANTE D` OESTE-PR	8,30	8,00	-0,30	5.242
	ITAÚNA DO SUL-PR	0,00	8,00	8,00	3.411
	MUNHOZ DE MELO-PR	6,80	8,00	1,20	3.883
113	CATANDUVAS-PR	3,20	7,90	4,70	10.463
	JATAIZINHO-PR	3,30	7,90	4,60	12.447
	MALLET-PR	6,50	7,90	1,40	13.522
	REALEZA-PR	6,20	7,90	1,70	16.978
	SANTO ANTÔNIO DA PLATINA...	3,90	7,90	4,00	45.031
119	SANTO ANTÔNIO DO SUDOE...	6,40	7,90	1,50	19.855
	ARAPONGAS-PR	7,20	7,80	0,60	113.833
	ARAUCÁRIA-PR	6,80	7,80	1,00	131.356
	BRAGANEY-PR	8,70	7,80	-0,90	5.770
	FRANCISCO BELTRÃO-PR	1,80	7,80	6,00	85.486
	ITAPERUÇU-PR	4,30	7,80	3,50	26.371
	LINDOESTE-PR	5,50	7,80	2,30	5.247
	NOVA FÁTIMA-PR	6,90	7,80	0,90	8.361
	PALMAS-PR	5,90	7,80	1,90	46.996
	SÃO JERÔNIMO DA SERRA-PR	7,80	7,80	0,00	11.570
130	UNIÃO DA VITÓRIA-PR	7,90	7,80	-0,10	55.874
	VERÊ-PR	5,90	7,80	1,90	7.853
	ALTO PIQUIRI-PR	2,80	7,70	4,90	10.317
	CAPITÃO LEÔNIDAS MARQUE...	0,20	7,70	7,50	15.659
	IMBITUVA-PR	3,00	7,70	4,70	30.713
	PIRAÍ DO SUL-PR	6,10	7,70	1,60	24.786

RANKING DA TRANSPARÊNCIA

Posição	Município	1ª Avaliação	2ª Avaliação	Diferença	População
130	PLANALTO-PR	6,20	7,70	1,50	13.944
	PRADO FERREIRA-PR	1,70	7,70	6,00	3.641
	PRUDENTÓPOLIS-PR	4,10	7,70	3,60	51.281
	QUATRO BARRAS-PR	1,20	7,70	6,50	21.738
	RESERVA DO IGUAÇU-PR	0,40	7,70	7,30	7.757
	TERRA ROXA-PR	6,00	7,70	1,70	17.461
140	ARAPUÃ-PR	1,50	7,60	6,10	3.469
	BARRA DO JACARÉ-PR	2,80	7,60	4,80	2.817
	CÉU AZUL-PR	1,30	7,60	6,30	11.589
	CRUZEIRO DO SUL-PR	4,90	7,60	2,70	4.646
	ENTRE RIOS DO OESTE-PR	6,40	7,60	1,20	4.255
	TERRA BOA-PR	8,50	7,60	-0,90	16.674
146	FERNANDES PINHEIRO-PR	3,30	7,50	4,20	5.981
	GUAMIRANGA-PR	4,10	7,50	3,40	8.415
	JUSSARA-PR	6,40	7,50	1,10	6.931
	MANDAGUAÇU-PR	7,50	7,50	0,00	21.419
	SANTA TEREZA DO OESTE-PR	0,20	7,50	7,30	10.528
	SANTO INÁCIO-PR	2,30	7,50	5,20	5.468
	SÃO JOSÉ DA BOA VISTA-PR	3,40	7,50	4,10	6.567
SIQUEIRA CAMPOS-PR	6,80	7,50	0,70	19.881	
154	CAFEZAL DO SUL-PR	4,20	7,40	3,20	4.310
	CARAMBEÍ-PR	5,60	7,40	1,80	21.233
	DIAMANTE DO SUL-PR	1,20	7,40	6,20	3.575
	JAGUARIAÍVA-PR	7,10	7,40	0,30	34.285
	PIRAQUARA-PR	0,60	7,40	6,80	102.798
159	BARRAÇÃO-PR	5,70	7,30	1,60	10.187
	IGUATU-PR	0,40	7,30	6,90	2.300
	LEÓPOLIS-PR	8,30	7,30	-1,00	4.182
	SÃO MATEUS DO SUL-PR	7,30	7,30	0,00	44.179
	SERRANÓPOLIS DO IGUAÇU-PR	0,40	7,30	6,90	4.659
	TIJUCAS DO SUL-PR	6,60	7,30	0,70	15.776
165	CORUMBATAÍ DO SUL-PR	4,50	7,20	2,70	3.817
	GUARAPUAVA-PR	7,00	7,20	0,20	176.973
	MARIA HELENA-PR	0,40	7,20	6,80	6.007
	OURO VERDE DO OESTE-PR	5,20	7,20	2,00	5.952
169	ABATIÁ-PR	6,30	7,10	0,80	7.852
	ANDIRÁ-PR	5,80	7,10	1,30	20.931
	CANDÓI-PR	2,10	7,10	5,00	15.741
	DOUTOR ULYSSES-PR	3,50	7,10	3,60	5.822
	ENGENHEIRO BELTRÃO-PR	5,70	7,10	1,40	14.303
	FIGUEIRA-PR	6,80	7,10	0,30	8.315
	IVATUBA-PR	6,90	7,10	0,20	3.180
	JAPIRA-PR	6,10	7,10	1,00	5.065
	PORTO BARREIRO-PR	3,20	7,10	3,90	3.601
	SABÁUDIA-PR	7,30	7,10	-0,20	6.524
180	SALGADO FILHO-PR	5,70	7,10	1,40	4.213
	ALTO PARAÍSO-PR	6,80	7,00	0,20	3.116
	NOVO ITACOLOMI-PR	1,70	7,00	5,30	2.906
	PONTA GROSSA-PR	4,10	7,00	2,90	334.535
	SANTA MARIANA-PR	2,60	7,00	4,40	12.496
	SÃO JOÃO DO CAIUÁ-PR	5,90	7,00	1,10	6.044
185	BOA VENTURA DE SÃO ROQU...	2,00	6,90	4,90	6.692
	CIDADE GAÚCHA-PR	3,30	6,90	3,60	11.937
	DOIS VIZINHOS-PR	5,40	6,90	1,50	38.768
	JABOTI-PR	6,90	6,90	0,00	5.166
	JACAREZINHO-PR	1,70	6,90	5,20	40.232
	JESÚITAS-PR	6,50	6,90	0,40	9.017
	PAULA FREITAS-PR	6,60	6,90	0,30	5.737
	PORTO VITÓRIA-PR	5,90	6,90	1,00	4.141
193	ASTORGA-PR	7,10	6,80	-0,30	25.862
	CAPANEMA-PR	3,70	6,80	3,10	19.229
	IBEMA-PR	2,90	6,80	3,90	6.329
	ITAPEJARA D`OESTE-PR	6,30	6,80	0,50	11.335
	MAMBORÊ-PR	6,50	6,80	0,30	14.017
	MANDIRITUBA-PR	6,70	6,80	0,10	24.516
	MANFRINÓPOLIS-PR	5,90	6,80	0,90	3.003
	PALMITAL-PR	2,00	6,80	4,80	14.626
PINHAL DE SÃO BENTO-PR	1,50	6,80	5,30	2.732	

RANKING DA TRANSPARÊNCIA

Posição	Município	1ª Avaliação	2ª Avaliação	Diferença	População
193	SÃO JOÃO-PR	0,00	6,80	6,80	10.743
	VERA CRUZ DO OESTE-PR	7,70	6,80	-0,90	9.038
204	BOA VISTA DA APARECIDA-PR	3,00	6,70	3,70	7.998
	ESPIGÃO ALTO DO IGUAÇU-PR	1,10	6,70	5,60	4.591
	FOZ DO IGUAÇU-PR	4,10	6,70	2,60	263.647
	LOBATO-PR	7,60	6,70	-0,90	4.658
	MARQUINHO-PR	2,10	6,70	4,60	4.917
	SALTO DO ITARARÉ-PR	6,40	6,70	0,30	5.223
	TURVO-PR	1,50	6,70	5,20	13.860
211	BANDEIRANTES-PR	5,60	6,60	1,00	32.718
	GUARAQUEÇABA-PR	6,10	6,60	0,50	7.988
	MANDAGUARI-PR	6,90	6,60	-0,30	34.150
	TELÊMACO BORBA-PR	3,20	6,60	3,40	75.054
216	TRÊS BARRAS DO PARANÁ-PR	0,60	6,60	6,00	12.212
	JAPURÁ-PR	0,00	6,50	6,50	9.095
	NOVA CANTU-PR	3,10	6,50	3,40	6.833
219	TOMAZINA-PR	5,40	6,50	1,10	8.696
	CANTAGALO-PR	1,30	6,40	5,10	13.424
	INÁCIO MARTINS-PR	0,60	6,40	5,80	11.294
	MEDIANEIRA-PR	1,40	6,40	5,00	44.523
	PAIÇANDU-PR	4,70	6,40	1,70	38.846
	SALTO DO LONTRA-PR	3,70	6,40	2,70	14.450
	SÃO JORGE DO PATROCÍNIO-PR	7,00	6,40	-0,60	6.051
	VENTANIA-PR	2,90	6,40	3,50	10.934
226	ANAHY-PR	1,70	6,30	4,60	2.922
	ASSIS CHATEAUBRIAND-PR	6,40	6,30	-0,10	34.008
	DOUTOR CAMARGO-PR	0,00	6,30	6,30	6.036
	SANTO ANTÔNIO DO CAIUÁ-PR	7,40	6,30	-1,10	2.765
230	BELA VISTA DO PARAÍSO-PR	6,30	6,20	-0,10	15.589
	LOANDA-PR	6,50	6,20	-0,30	22.448
	MARILENA-PR	4,20	6,20	2,00	7.117
	QUITANDINHA-PR	6,40	6,20	-0,20	18.257
	SAPOPEMA-PR	5,60	6,20	0,60	6.910
235	PRANCHITA-PR	3,20	6,10	2,90	5.600
	SANTA MARIA DO OESTE-PR	2,00	6,10	4,10	11.159
	SÃO PEDRO DO IGUAÇU-PR	5,90	6,10	0,20	6.440
	TEIXEIRA SOARES-PR	4,70	6,10	1,40	11.321
	TUNAS DO PARANÁ-PR	0,20	6,10	5,90	7.347
240	AGUDOS DO SUL-PR	3,60	6,00	2,40	8.892
	CAMBÉ-PR	5,50	6,00	0,50	103.036
	GUARACI-PR	6,30	6,00	-0,30	5.404
	OURIZONA-PR	8,50	6,00	-2,50	3.485
244	AMAPORÃ-PR	6,00	5,90	-0,10	5.885
	CERRO AZUL-PR	5,90	5,90	0,00	17.689
	GOIOXIM-PR	1,70	5,90	4,20	7.553
	INAJÁ-PR	0,00	5,90	5,90	3.110
	IPIRANGA-PR	5,40	5,90	0,50	14.895
	RESERVA-PR	2,80	5,90	3,10	26.397
	WENCESLAU BRAZ-PR	5,40	5,90	0,50	19.843
251	CIANORTE-PR	2,90	5,80	2,90	76.456
	FLÓRIDA-PR	6,40	5,80	-0,60	2.662
	IGUARAÇU-PR	4,20	5,80	1,60	4.241
	JANDAIA DO SUL-PR	4,10	5,80	1,70	21.131
255	ITAGUAJÉ-PR	5,90	5,70	-0,20	4.649
	ITAIPULÂNDIA-PR	1,70	5,70	4,00	10.056
	MOREIRA SALES-PR	2,90	5,70	2,80	12.754
	ROSÁRIO DO IVAÍ-PR	0,20	5,70	5,50	5.437
260	SÃO CARLOS DO IVAÍ-PR	2,00	5,70	3,70	6.713
	CAMBIRA-PR	5,80	5,60	-0,20	7.657
	CAMPO BONITO-PR	3,20	5,60	2,40	4.309
	FLORESTA-PR	2,40	5,60	3,20	6.397
	JARDIM OLINDA-PR	4,10	5,60	1,50	1.416
	PARAÍSO DO NORTE-PR	5,60	5,60	0,00	12.839
	PLANALTINA DO PARANÁ-PR	6,00	5,60	-0,40	4.264
267	TAMBOARA-PR	5,60	5,60	0,00	4.954
	PARANACITY-PR	5,50	5,50	0,00	10.968
	SANTA TEREZINHA DE ITAIPU...	3,80	5,50	1,70	22.353
	SÃO JOSÉ DAS PALMEIRAS-PR	6,60	5,50	-1,10	3.864

RANKING DA TRANSPARÊNCIA

Posição	Município	1ª Avaliação	2ª Avaliação	Diferença	População
267	SULINA-PR	0,00	5,50	5,50	3.329
	ALTO PARANÁ-PR	2,20	5,40	3,20	14.427
271	APUCARANA-PR	4,00	5,40	1,40	129.265
	FORMOSA DO OESTE-PR	7,00	5,40	-1,60	7.381
	FOZ DO JORDÃO-PR	0,00	5,40	5,40	5.277
275	SERTANEJA-PR	4,70	5,30	0,60	5.771
	BRASILÂNDIA DO SUL-PR	5,00	5,20	0,20	3.086
	CONSELHEIRO MAIRINCK-PR	2,80	5,20	2,40	3.813
276	JANIÓPOLIS-PR	5,80	5,20	-0,60	6.226
	PRESIDENTE CASTELO BRAN...	5,80	5,20	-0,60	5.101
	SÃO PEDRO DO PARANÁ-PR	0,00	5,20	5,20	2.490
	TERRA RICA-PR	1,50	5,20	3,70	16.197
	CORNÉLIO PROCÓPIO-PR	3,80	5,10	1,30	48.487
	FLORESTÓPOLIS-PR	7,00	5,10	-1,90	11.265
282	ITAMBÉ-PR	4,80	5,10	0,30	6.183
	LUPIONÓPOLIS-PR	0,20	5,10	4,90	4.832
	UBIRATÃ-PR	2,90	5,10	2,20	21.916
	MATINHOS-PR	6,50	5,00	-1,50	32.148
287	PAULO FRONTIN-PR	4,50	5,00	0,50	7.256
	ROLÂNDIA-PR	4,00	5,00	1,00	62.590
	SANTA MÔNICA-PR	4,50	5,00	0,50	3.815
291	DOURADINA-PR	7,40	4,90	-2,50	8.120
	DIAMANTE DO NORTE-PR	5,40	4,80	-0,60	5.501
292	QUINTA DO SOL-PR	2,60	4,80	2,20	5.030
	RIBEIRÃO CLARO-PR	4,60	4,80	0,20	10.952
	RIBEIRÃO DO PINHAL-PR	3,20	4,80	1,60	13.692
	ADRIANÓPOLIS-PR	4,90	4,60	-0,30	6.374
	MISSAL-PR	2,10	4,60	2,50	10.830
296	SANTA INÊS-PR	7,70	4,60	-3,10	1.784
	SANTA LÚCIA-PR	0,60	4,60	4,00	3.986
	TAPIRA-PR	4,10	4,60	0,50	5.878
301	TAPEJARA-PR	3,40	4,50	1,10	15.572
	VIRMOND-PR	0,00	4,50	4,50	4.080
	GUAPIRAMA-PR	4,80	4,40	-0,40	3.959
303	JAGUAPITÃ-PR	3,70	4,40	0,70	13.059
	JOAQUIM TÁVORA-PR	4,90	4,40	-0,50	11.447
	MARIÓPOLIS-PR	0,00	4,40	4,40	6.558
	ESPERANÇA NOVA-PR	1,70	4,30	2,60	1.922
	LUIZIANA-PR	5,00	4,30	-0,70	7.479
307	PONTAL DO PARANÁ-PR	5,90	4,30	-1,60	23.816
	SANTA ISABEL DO IVAÍ-PR	3,10	4,30	1,20	8.915
	SANTANA DO ITARARÉ-PR	4,50	4,30	-0,20	5.291
	SÃO MANOEL DO PARANÁ-PR	0,00	4,30	4,30	2.175
	XAMBRÊ-PR	5,50	4,30	-1,20	6.047
314	CONTENDA-PR	3,00	4,20	1,20	17.300
	SÃO JORGE D`OESTE-PR	1,90	4,20	2,30	9.307
	ÂNGULO-PR	5,40	4,10	-1,30	2.959
	CORBÉLIA-PR	6,30	4,10	-2,20	17.016
316	FLORAÍ-PR	6,10	4,10	-2,00	5.137
	MIRASELVA-PR	4,50	4,10	-0,40	1.890
	NOSSA SENHORA DAS GRAÇA...	5,90	4,10	-1,80	4.059
	PARANAPOEMA-PR	5,30	4,10	-1,20	3.016
	ANTÔNIO OLINTO-PR	0,90	4,00	3,10	7.573
322	CAMPO MAGRO-PR	4,00	4,00	0,00	27.143
	LAPA-PR	4,00	4,00	0,00	47.294
	MARMELEIRO-PR	2,50	4,00	1,50	14.434
	FAROL-PR	5,30	3,90	-1,40	3.422
326	NOVA PRATA DO IGUAÇU-PR	1,00	3,90	2,90	10.710
	NOVA TEBAS-PR	3,20	3,90	0,70	6.943
	TUNEIRAS DO OESTE-PR	6,10	3,90	-2,20	8.873
	ANTONINA-PR	3,60	3,80	0,20	19.414
330	ARARUNA-PR	7,10	3,80	-3,30	13.971
	BARBOSA FERRAZ-PR	7,30	3,80	-3,50	12.583
	CURIÚVA-PR	4,50	3,80	-0,70	14.720
	GUAIRACÁ-PR	0,30	3,70	3,40	6.500
334	QUATIGUÁ-PR	5,30	3,70	-1,60	7.377
	SÃO PEDRO DO IVAÍ-PR	6,10	3,70	-2,40	10.733
337	IRETAMA-PR	2,80	3,60	0,80	10.730

RANKING DA TRANSPARÊNCIA

Posição	Município	1ª Avaliação	2ª Avaliação	Diferença	População
337	ITAMBARACÁ-PR	0,60	3,60	3,00	6.869
339	SAUDADE DO IGUAÇU-PR	3,30	3,50	0,20	5.333
	SENGÉS-PR	1,60	3,50	1,90	19.229
341	IBIPORÃ-PR	4,70	3,40	-1,30	51.802
	INDIANÓPOLIS-PR	0,00	3,40	3,40	4.469
343	CAMPINA DA LAGOA-PR	5,50	3,30	-2,20	15.353
	ASSAÍ-PR	6,20	3,20	-3,00	16.322
344	CARLÓPOLIS-PR	2,10	3,20	1,10	14.289
	FÊNIX-PR	2,40	3,20	0,80	4.912
	RIO AZUL-PR	1,50	3,20	1,70	14.913
	JARDIM ALEGRE-PR	1,70	3,10	1,40	12.280
348	PALOTINA-PR	3,40	3,10	-0,30	30.598
	PITANGUEIRAS-PR	2,20	3,10	0,90	3.039
	URAI-PR	2,80	3,10	0,30	11.711
	NOVA SANTA BÁRBARA-PR	3,60	3,00	-0,60	4.135
352	PORECATU-PR	0,40	3,00	2,60	14.086
	PORTO RICO-PR	6,90	3,00	-3,90	2.606
355	IBAITI-PR	0,40	2,90	2,50	30.464
	QUEDAS DO IGUAÇU-PR	2,40	2,90	0,50	32.693
357	PORTO AMAZONAS-PR	2,90	2,80	-0,10	4.755
	SÃO JOÃO DO IVAÍ-PR	1,40	2,80	1,40	11.342
359	MORRETES-PR	7,90	2,70	-5,20	16.381
	FRANCISCO ALVES-PR	3,00	2,60	-0,40	6.448
360	GODOY MOREIRA-PR	1,00	2,60	1,60	3.279
	UMUARAMA-PR	3,20	2,60	-0,60	107.319
363	REBOUÇAS-PR	7,40	2,50	-4,90	14.812
	BOA ESPERANÇA-PR	5,20	2,40	-2,80	4.518
	IMBAÚ-PR	5,60	2,40	-3,20	12.246
364	KALORÉ-PR	0,00	2,40	2,40	4.473
	NOVA ALIANÇA DO IVAÍ-PR	2,30	2,40	0,10	1.509
	PEABIRU-PR	2,40	2,40	0,00	14.116
369	PÉROLA-PR	2,80	2,30	-0,50	10.852
370	LIDIANÓPOLIS-PR	7,80	2,20	-5,60	3.831
	SÃO TOMÉ-PR	0,00	2,20	2,20	5.626
372	MARILUZ-PR	0,00	2,10	2,10	10.534
	SÃO JOSÉ DOS PINHAIS-PR	3,50	2,10	-1,40	292.934
	CAMPO DO TENENTE-PR	1,60	2,00	0,40	7.623
374	GUARATUBA-PR	3,30	2,00	-1,30	34.767
	ICARAÍMA-PR	3,30	2,00	-1,30	8.723
	NOVA OLÍMPIA-PR	3,90	2,00	-1,90	5.758
	PEROBAL-PR	2,20	2,00	-0,20	5.960
379	CRUZEIRO DO OESTE-PR	3,20	1,90	-1,30	21.149
	RANCHO ALEGRE-PR	2,40	1,90	-0,50	4.004
	RIO BONITO DO IGUAÇU-PR	0,80	1,70	0,90	13.532
381	SANTA AMÉLIA-PR	1,30	1,70	0,40	3.726
	SANTA FÉ-PR	5,80	1,70	-4,10	11.297
384	SANTA CRUZ DE MONTE CAS...	0,40	1,50	1,10	8.194
385	ALTÔNIA-PR	0,20	1,40	1,20	21.619
386	CENTENÁRIO DO SUL-PR	1,30	1,30	0,00	11.346
387	RIO BRANCO DO SUL-PR	0,20	1,20	1,00	32.092
	UNIFLOR-PR	0,40	1,20	0,80	2.581
389	PIÊN-PR	0,60	1,00	0,40	12.086
390	IVATÉ-PR	0,70	0,90	0,20	7.958
	TAMARANA-PR	0,90	0,90	0,00	13.518
392	ALTAMIRA DO PARANÁ-PR	5,10	0,80	-4,30	3.544
393	RANCHO ALEGRE D` OESTE-PR	0,40	0,70	0,30	2.850
	RONDON-PR	0,90	0,70	-0,20	9.441
395	IPORÃ-PR	2,00	0,60	-1,40	14.981
396	BOCAIÚVA DO SUL-PR	3,30	0,50	-2,80	11.996
397	QUERÊNCIA DO NORTE-PR	0,20	0,30	0,10	12.210
398	GUAPOREMA-PR	0,40	0,20	-0,20	2.290
	SANTO ANTÔNIO DO PARAÍS...	0,20	0,20	0,00	2.359
400	SANTA CECÍLIA DO PAVÃO-PR	0,00	0,00	0,00	3.625