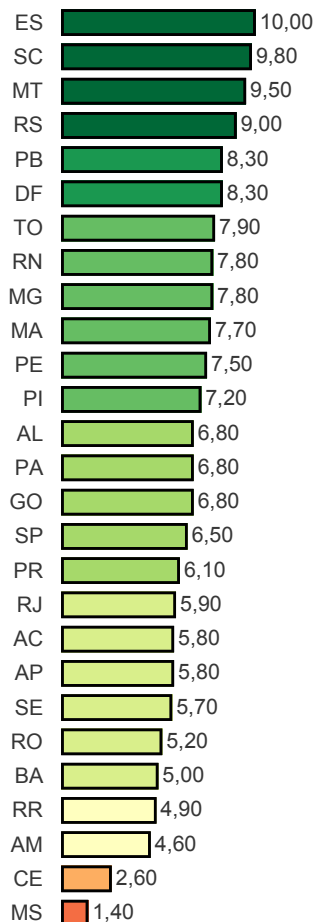


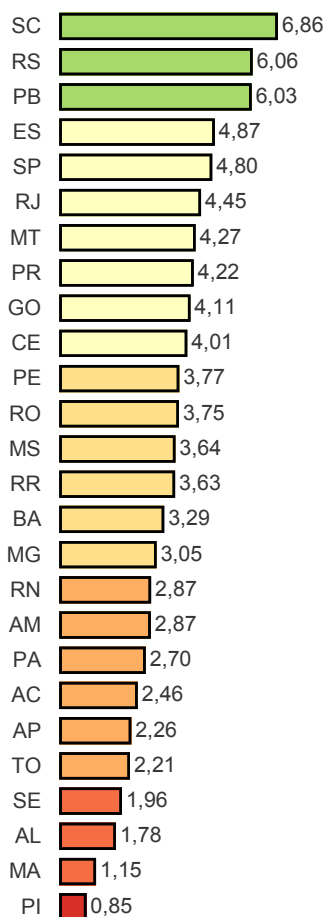
## Visão Nacional

Índice Nacional de Transparência: 3,91

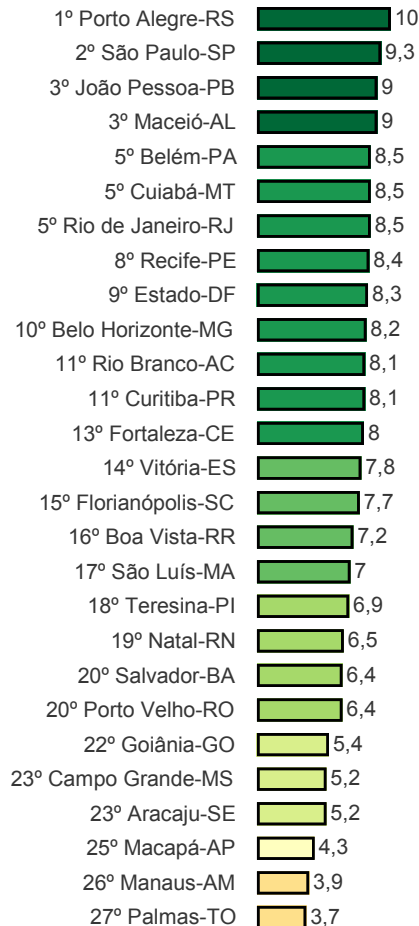
### Governo Estadual



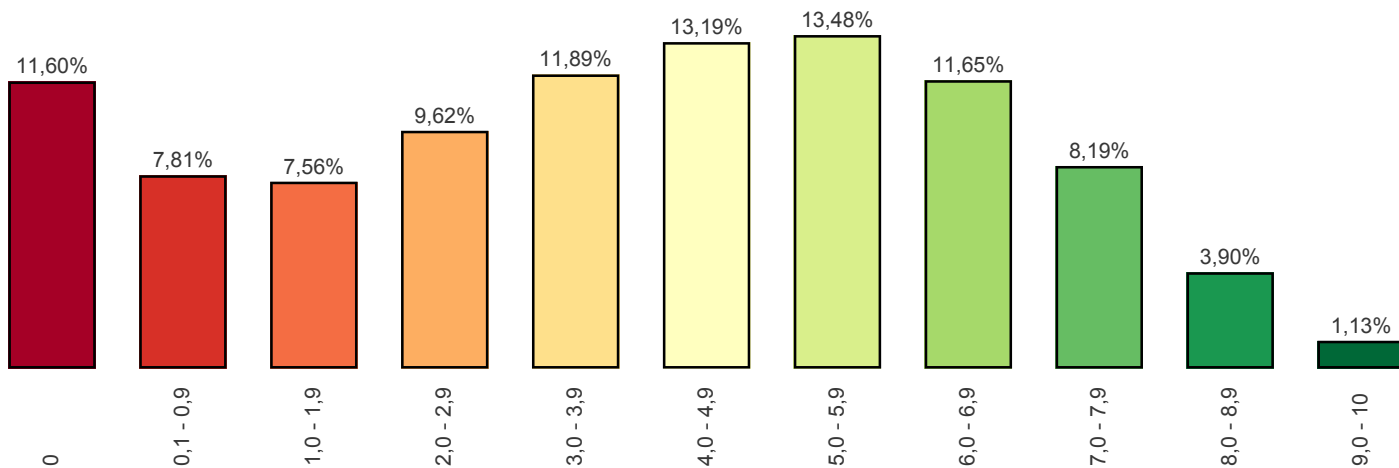
### Governo Municipal



### Capitais



### Distribuição de Nota



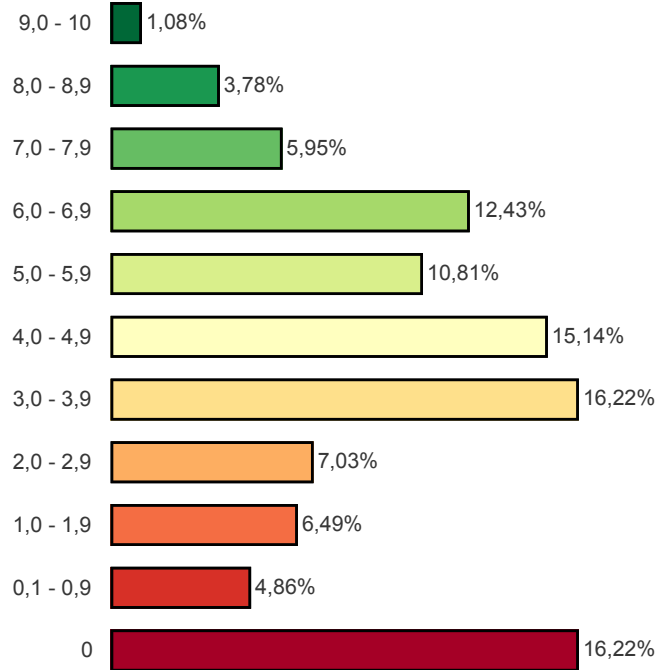
## Visão Estadual PE

Municípios Avaliados: 184

### 20 Melhores (Estado e Municípios)

1º São Bento do Una-PE	9,2
2º Lajedo-PE	9
3º Flores-PE	8,8
4º Tacaratu-PE	8,4
4º São José do Egito-PE	8,4
4º Recife-PE	8,4
7º Itapetim-PE	8,2
8º Angelim-PE	8
8º Iati-PE	8
10º Água Preta-PE	7,7
10º Jucati-PE	7,7
12º Estado-PE	7,5
12º São João-PE	7,5
12º Triunfo-PE	7,5
15º Caetés-PE	7,4
16º Quixaba-PE	7,3
16º Pesqueira-PE	7,3
16º São Lourenço da Mat...	7,3
19º Amaraji-PE	7,2
20º Caruaru-PE	7,1

### Distribuição de Nota



Métrica	Quant
... 1. O ente possui informações sobre Transparência na internet?	146
... 2. O site contém ferramenta de pesquisa de conteúdo que permita o acesso à informação?	126
... 3. Há informações sobre a receita nos últimos 6 meses, incluindo natureza, valor de previsão e valor arrecadado?	104
... 4. As despesas apresentam dados dos últimos 6 meses contendo:	0
... a. Valor do empenho	103
... b. Valor da liquidação	86
... c. Favorecido	95
... d. Valor do pagamento	99
... 5. O site apresenta dados nos últimos 6 meses contendo:	0
... a. Íntegra dos editais de licitação	48
... b. Resultado dos editais de licitação (vencedor é suficiente)	58
... c. Contratos na íntegra	35
... 6. O ente divulga as seguintes informações concernentes a procedimentos licitatórios com dados dos últimos 6 meses?	0
... a. Modalidade	83
... b. Data	79
... c. Valor	69
... d. Número/Ano de edital	78
... e. Objeto	81
... 7. O site apresenta:	0
... a. A prestação de contas (Relatório de Gestão) do ano anterior	83
... b. Relatório Resumido da Execução Orçamentária (RRO) dos últimos 6 meses	71
... c. Relatório de Gestão Fiscal (RGF) dos últimos 6 meses	68
... d. Relatório estatístico contendo a quantidade de pedidos de informação recebidos, atendidos e indeferidos, bem como informações genéricas sobre os solicitantes	8
... 8. O site possibilita a gravação de relatórios em diversos formatos eletrônicos, abertos não proprietários, tais como planilhas e texto (CSV), de modo a facilitar a análise das inform...	56
... 9. Possibilidade de entrega de um pedido de acesso de forma presencial:	0
... a. Existe indicação precisa no site de funcionamento de um SIC físico	36
... b. Há indicação do órgão	43
... c. Há indicação de endereço	49
... d. Há indicação de telefone	50
... e. Há indicação dos horários de funcionamento	30
... 10. Há possibilidade de envio de pedidos de informação de forma eletrônica (E-SIC)?	99
... 11. Apresenta possibilidade de acompanhamento posterior da solicitação?	34
... 12. A solicitação por meio do e-SIC é feita de forma fácil e simples sem a exigência de pelo menos um dos seguintes itens de identificação do requerente que dificultem ou imposs...	97
... 13. No site está disponibilizado o registro das competências e estrutura organizacional do ente?	64
... 14. O Portal disponibiliza endereços e telefones das respectivas unidades e horários de atendimento ao público?	50
... 15. Há divulgação de remuneração individualizada por nome do agente público?	30
... 16. Há divulgação de diárias e passagens por nome de favorecido e constando, data, destino, cargo e motivo de viagem?	30

# RANKING DA TRANSPARÊNCIA

Posição	Município	Nota	População
1	São Bento do Una-PE	9,20	57.046
2	Lajedo-PE	9,00	38.898
3	Flores-PE	8,80	22.599
4	Recife-PE	8,40	1.608.488
	São José do Egito-PE	8,40	33.188
	Tacaratu-PE	8,40	24.236
7	Itapetim-PE	8,20	13.855
8	Angelim-PE	8,00	10.795
	Iati-PE	8,00	18.962
10	Água Preta-PE	7,70	35.344
	Jucati-PE	7,70	11.133
12	Estado-PE	7,50	8.796.448
	São João-PE	7,50	22.284
	Triunfo-PE	7,50	15.264
15	Caetés-PE	7,40	27.959
16	Pesqueira-PE	7,30	65.770
	Quixaba-PE	7,30	6.835
	São Lourenço da Mata-PE	7,30	109.298
19	Amaraji-PE	7,20	22.600
20	Caruaru-PE	7,10	342.328
21	Goiana-PE	6,90	78.287
	Ibimirim-PE	6,90	28.403
	Ingazeira-PE	6,90	4.563
	Tabira-PE	6,90	27.778
25	Sertânia-PE	6,80	35.207
26	Brejinho-PE	6,70	7.464
	Cupira-PE	6,70	23.769
	Parnamirim-PE	6,70	21.093
29	Inajá-PE	6,60	21.475
	Salgueiro-PE	6,60	59.409
31	Olinda-PE	6,50	388.821
32	Petrolina-PE	6,40	326.017
	São Vicente Ferrer-PE	6,40	17.688
	Tuparetama-PE	6,40	8.139
35	Arcoverde-PE	6,30	72.672
	Iguaracy-PE	6,30	12.117
37	Calçado-PE	6,20	11.179
	Moreilândia-PE	6,20	11.245
	Santa Cruz da Baixa Verde-PE	6,20	12.308
40	Moreno-PE	6,10	60.435
	São Benedito do Sul-PE	6,10	15.105
	Trindade-PE	6,10	29.182
43	Surubim-PE	6,00	62.530
44	Gravatá-PE	5,90	81.182
	Lagoa do Ouro-PE	5,90	12.777
46	Feira Nova-PE	5,80	21.579
47	Bom Conselho-PE	5,70	47.520
	Serra Talhada-PE	5,70	83.712
49	Barra de Guabiraba-PE	5,60	13.808
50	Cabo de Santo Agostinho-PE	5,50	198.383
51	Sanharó-PE	5,40	24.556
52	Santa Filomena-PE	5,30	14.076
	São Joaquim do Monte-PE	5,30	21.126
54	Alagoinha-PE	5,20	14.250
	Catende-PE	5,20	40.857
56	Chã Grande-PE	5,10	21.142
	Ipojuca-PE	5,10	89.660
	Riacho das Almas-PE	5,10	20.064
	Terra Nova-PE	5,10	10.052
	Vicência-PE	5,10	32.014
61	Betânia-PE	5,00	12.487
	Bom Jardim-PE	5,00	38.871
	Manari-PE	5,00	19.910
64	Belém de São Francisco-PE	4,90	20.678
	Carnaíba-PE	4,90	19.253
	Lagoa do Carro-PE	4,90	17.247

# RANKING DA TRANSPARÊNCIA

Posição	Município	Nota	População
64	Verdejante-PE	4,90	9.430
68	Exu-PE	4,80	32.001
	Granito-PE	4,80	7.251
	Primavera-PE	4,80	14.358
71	Machados-PE	4,70	15.046
	Mirandiba-PE	4,70	15.008
	Passira-PE	4,70	29.031
74	Ibirajuba-PE	4,60	7.719
	Timbaúba-PE	4,60	53.844
	Venturosa-PE	4,60	17.666
77	Jatobá-PE	4,50	14.526
	Orobó-PE	4,50	23.608
	Ouricuri-PE	4,50	67.098
	Pedra-PE	4,50	21.609
	Toritama-PE	4,50	41.035
82	Buíque-PE	4,40	55.905
	Paudalho-PE	4,40	54.547
	Tacaimbó-PE	4,40	12.912
85	Agrestina-PE	4,30	24.052
	Sairé-PE	4,30	10.633
87	Cabrobó-PE	4,20	32.927
	Quipapá-PE	4,20	25.381
89	Bodocó-PE	4,10	37.054
90	Carnaubeira da Penha-PE	4,00	12.496
	Santa Maria do Cambucá-PE	4,00	13.728
92	Araripina-PE	3,90	82.298
	Condado-PE	3,90	25.632
	Garanhuns-PE	3,90	136.057
	Limoeiro-PE	3,90	56.336
96	Calumbi-PE	3,70	5.749
	Dormentes-PE	3,70	18.126
	Taquaritinga do Norte-PE	3,70	27.188
99	Camutanga-PE	3,60	8.428
	Cedro-PE	3,60	11.421
	Palmeirina-PE	3,60	8.078
	Saloá-PE	3,60	15.722
	Santa Maria da Boa Vista-PE	3,60	41.103
	Solidão-PE	3,60	5.934
106	Vertente do Lério-PE	3,60	7.802
106	Santa Cruz do Capibaribe-PE	3,50	99.232
107	Camaragibe-PE	3,40	152.840
	Sirinhaém-PE	3,40	43.620
109	Altinho-PE	3,30	22.865
	Buenos Aires-PE	3,30	12.974
	Jupi-PE	3,30	14.427
	São José da Coroa Grande-PE	3,30	20.005
	Tupanatinga-PE	3,30	26.172
114	Camocim de São Félix-PE	3,20	18.138
115	Afogados da Ingazeira-PE	3,10	36.547
	Barreiros-PE	3,10	42.105
	Bonito-PE	3,10	38.122
	Cachoeirinha-PE	3,10	19.814
	Nazaré da Mata-PE	3,10	31.951
120	Escada-PE	3,00	66.907
	Rio Formoso-PE	3,00	23.078
122	Vitória de Santo Antão-PE	2,90	134.871
123	Aliança-PE	2,70	38.248
	Floresta-PE	2,70	31.454
	Joaquim Nabuco-PE	2,70	16.038
126	Petrolândia-PE	2,60	34.939
127	Santa Terezinha-PE	2,50	11.571
128	Ferreiros-PE	2,40	11.904
129	Igarassu-PE	2,30	110.917
130	Salgadinho-PE	2,20	10.252
131	Brejo da Madre de Deus-PE	2,10	48.541
	Custódia-PE	2,10	35.884
133	Brejão-PE	2,00	8.997
	Poção-PE	2,00	11.263
135	Águas Belas-PE	1,90	42.291

# RANKING DA TRANSPARÊNCIA

Posição	Município	Nota	População
135	Correntes-PE	1,90	17.901
	Cumaru-PE	1,90	13.960
	Itapissuma-PE	1,90	25.514
	Jaqueira-PE	1,90	11.680
	São Caitano-PE	1,90	36.626
141	Casinhas-PE	1,70	14.189
	Lagoa dos Gatos-PE	1,70	16.131
	Maraial-PE	1,70	11.858
	Tamandaré-PE	1,70	22.323
145	Lagoa Grande-PE	1,50	24.475
146	Ipupi-PE	1,20	29.338
147	Palmares-PE	0,90	62.020
	Serrita-PE	0,90	18.985
149	Macaparana-PE	0,80	24.904
150	Paulista-PE	0,70	319.769
151	Carpina-PE	0,20	80.194
	Gameleira-PE	0,20	29.829
	Itaíba-PE	0,20	26.462
	São José do Belmonte-PE	0,20	33.610
	Tracunhaém-PE	0,20	13.547
156	Abreu e Lima-PE	0,00	98.201
	Afrânio-PE	0,00	18.831
	Araçoiaba-PE	0,00	19.579
	Belém de Maria-PE	0,00	11.833
	Belo Jardim-PE	0,00	75.186
	Bezerros-PE	0,00	60.301
	Canhotinho-PE	0,00	24.877
	Capoeiras-PE	0,00	20.000
	Chã de Alegria-PE	0,00	13.105
	Cortês-PE	0,00	12.624
	Frei Miguelinho-PE	0,00	15.036
	Glória do Goitá-PE	0,00	30.111
	Ilha de Itamaracá-PE	0,00	24.413
	Itacuruba-PE	0,00	4.700
	Itambé-PE	0,00	36.256
	Itaquitinga-PE	0,00	16.696
	Jaboatão dos Guararapes-PE	0,00	680.943
	Jataúba-PE	0,00	16.770
	João Alfredo-PE	0,00	32.651
	Jurema-PE	0,00	15.112
	Lagoa do Itaenga-PE	0,00	21.244
	Orocó-PE	0,00	14.261
	Panelas-PE	0,00	26.490
	Paranatama-PE	0,00	11.449
	Pombos-PE	0,00	26.779
	Ribeirão-PE	0,00	46.433
	Santa Cruz-PE	0,00	14.675
Terezinha-PE	0,00	7.025	
Vertentes-PE	0,00	19.720	
Xexéu-PE	0,00	14.549	