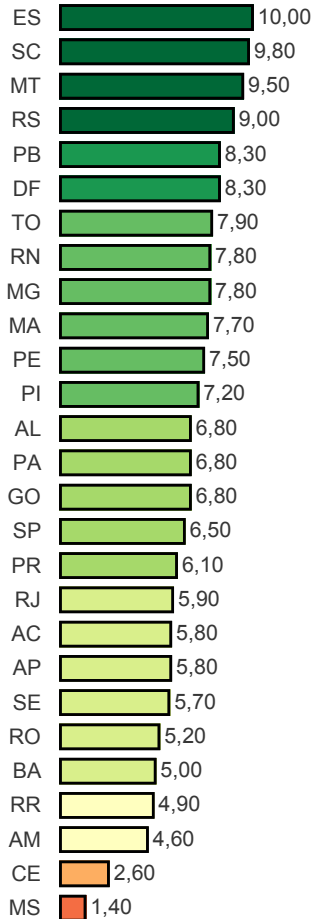


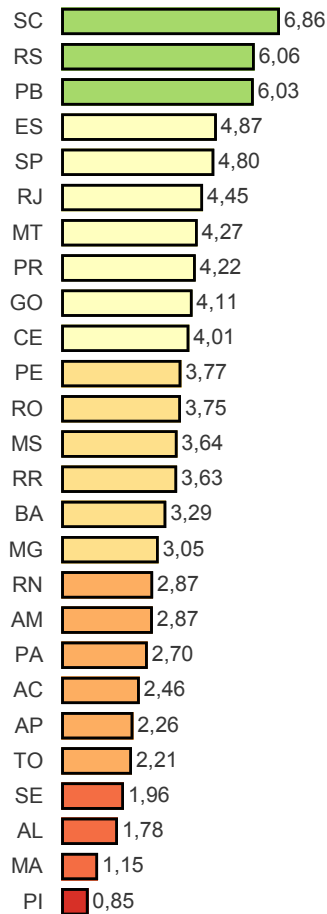
Visão Nacional

Índice Nacional de Transparência: 3,91

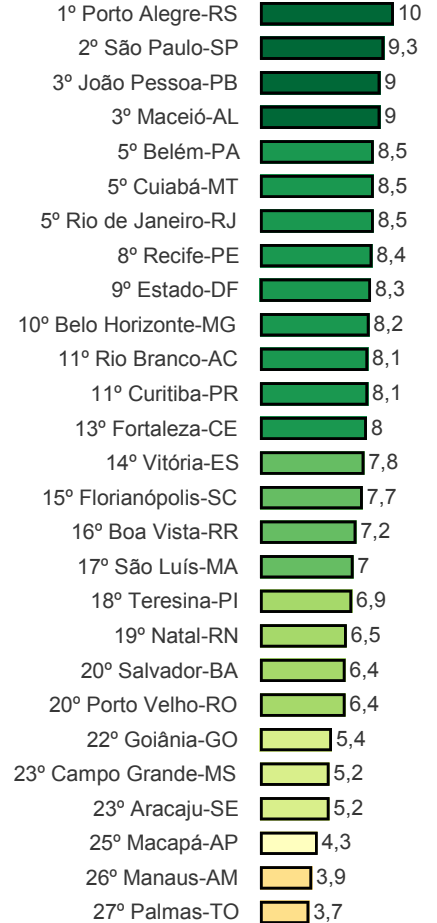
Governo Estadual



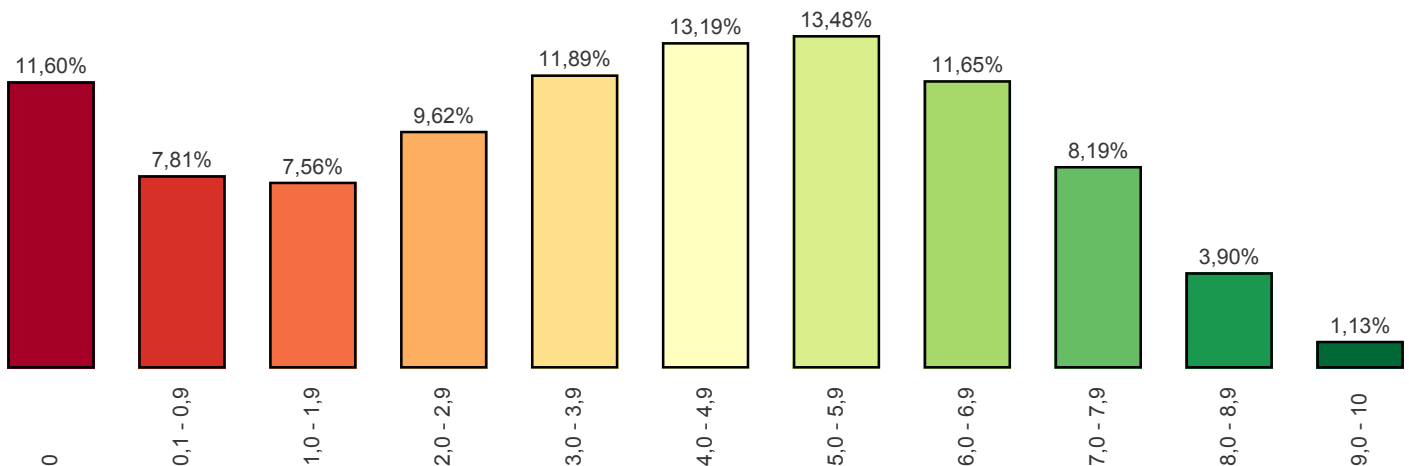
Governo Municipal



Capitais



Distribuição de Nota



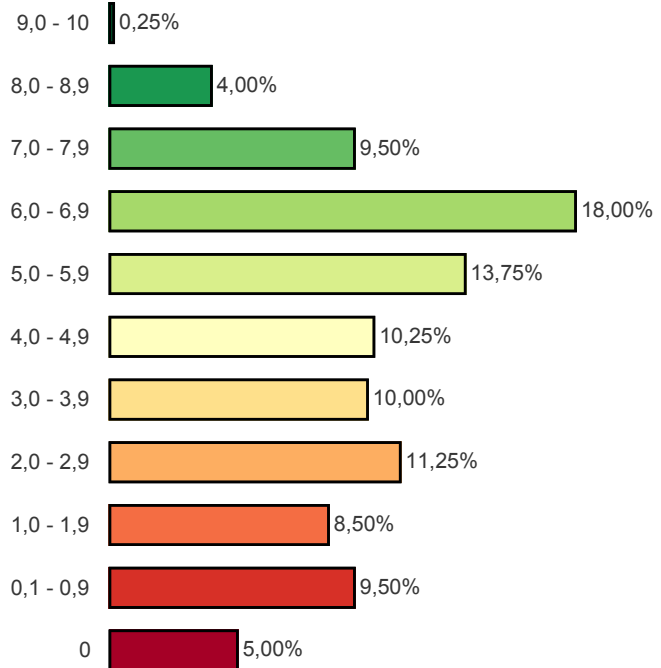
Visão Estadual PR

Municípios Avaliados: 399

20 Melhores (Estado e Municípios)

1º Nova Santa Rosa-PR	9,1
2º Quatro Pontes-PR	8,9
2º Marechal Cândido Ron...	8,9
4º Campina Grande do Su...	8,8
4º Ivaiporã-PR	8,8
6º Arapoti-PR	8,7
6º Braganey-PR	8,7
8º Campo Mourão-PR	8,6
9º Ourizona-PR	8,5
9º Terra Boa-PR	8,5
11º Diamante d'Oeste-PR	8,3
11º Leópolis-PR	8,3
11º Maripá-PR	8,3
14º Toledo-PR	8,2
15º Colorado-PR	8,1
15º Vitorino-PR	8,1
15º Curitiba-PR	8,1
18º União da Vitória-PR	7,9
18º Renascença-PR	7,9
18º General Carneiro-PR	7,9

Distribuição de Nota



Métrica	Quant
... 1. O ente possui informações sobre Transparência na internet?	332
... 2. O site contém ferramenta de pesquisa de conteúdo que permita o acesso à informação?	243
... 3. Há informações sobre a receita nos últimos 6 meses, incluindo natureza, valor de previsão e valor arrecadado?	212
... 4. As despesas apresentam dados dos últimos 6 meses contendo:	0
... a. Valor do empenho	225
... b. Valor da liquidação	219
... c. Favorecido	221
... d. Valor do pagamento	226
... 5. O site apresenta dados nos últimos 6 meses contendo:	0
... a. Íntegra dos editais de licitação	179
... b. Resultado dos editais de licitação (vencedor é suficiente)	160
... c. Contratos na íntegra	64
... 6. O ente divulga as seguintes informações concernentes a procedimentos licitatórios com dados dos últimos 6 meses?	0
... a. Modalidade	291
... b. Data	290
... c. Valor	233
... d. Número/Ano de edital	288
... e. Objeto	291
... 7. O site apresenta:	0
... a. A prestação de contas (Relatório de Gestão) do ano anterior	93
... b. Relatório Resumido da Execução Orçamentária (RRO) dos últimos 6 meses	127
... c. Relatório de Gestão Fiscal (RGF) dos últimos 6 meses	129
... d. Relatório estatístico contendo a quantidade de pedidos de informação recebidos, atendidos e indeferidos, bem como informações genéricas sobre os solicitantes	9
... 8. O site possibilita a gravação de relatórios em diversos formatos eletrônicos, abertos não proprietários, tais como planilhas e texto (CSV), de modo a facilitar a análise das inform...	124
... 9. Possibilidade de entrega de um pedido de acesso de forma presencial:	0
... a. Existe indicação precisa no site de funcionamento de um SIC físico	78
... b. Há indicação do órgão	67
... c. Há indicação de endereço	117
... d. Há indicação de telefone	116
... e. Há indicação dos horários de funcionamento	86
... 10. Há possibilidade de envio de pedidos de informação de forma eletrônica (E-SIC)?	234
... 11. Apresenta possibilidade de acompanhamento posterior da solicitação?	94
... 12. A solicitação por meio do e-SIC é feita de forma fácil e simples sem a exigência de pelo menos um dos seguintes itens de identificação do requerente que dificultem ou imposs...	224
... 13. No site está disponibilizado o registro das competências e estrutura organizacional do ente?	95
... 14. O Portal disponibiliza endereços e telefones das respectivas unidades e horários de atendimento ao público?	103
... 15. Há divulgação de remuneração individualizada por nome do agente público?	122
... 16. Há divulgação de diárias e passagens por nome de favorecido e constando, data, destino, cargo e motivo de viagem?	108

RANKING DA TRANSPARÊNCIA

Posição	Município	Nota	População
1	Nova Santa Rosa-PR	9,10	8.044
2	Marechal Cândido Rondon-PR	8,90	50.299
	Quatro Pontes-PR	8,90	3.981
4	Campina Grande do Sul-PR	8,80	41.447
	Ivaiporã-PR	8,80	32.705
6	Arapoti-PR	8,70	27.362
	Braganey-PR	8,70	5.770
8	Campo Mourão-PR	8,60	92.300
9	Ourizona-PR	8,50	3.485
	Terra Boa-PR	8,50	16.674
11	Diamante d' Oeste-PR	8,30	5.242
	Leópolis-PR	8,30	4.182
	Maripá-PR	8,30	5.802
14	Toledo-PR	8,20	130.295
15	Colorado-PR	8,10	23.542
	Curitiba-PR	8,10	1.864.416
	Vitorino-PR	8,10	6.801
	General Carneiro-PR	7,90	14.039
18	Morretes-PR	7,90	16.381
	Renascença-PR	7,90	6.986
	União da Vitória-PR	7,90	55.874
	Juranda-PR	7,80	7.726
22	Lidianópolis-PR	7,80	3.831
	Nova América da Colina-PR	7,80	3.556
	Pinhalão-PR	7,80	6.417
	São Jerônimo da Serra-PR	7,80	11.570
27	Santa Inês-PR	7,70	1.784
	Vera Cruz do Oeste-PR	7,70	9.038
29	Lobato-PR	7,60	4.658
	Londrina-PR	7,60	543.003
31	Bom Sucesso do Sul-PR	7,50	3.368
	Enéas Marques-PR	7,50	6.209
	Mandaguaçu-PR	7,50	21.419
	Nova Aurora-PR	7,50	11.659
	Pato Bragado-PR	7,50	5.239
36	Douradina-PR	7,40	8.120
	Rebouças-PR	7,40	14.812
	Santo Antônio do Caiuá-PR	7,40	2.765
39	Barbosa Ferraz-PR	7,30	12.583
	Sabáudia-PR	7,30	6.524
	São Mateus do Sul-PR	7,30	44.179
42	Arapongas-PR	7,20	113.833
	Ariranha do Ivaí-PR	7,20	2.389
	Chopininho-PR	7,20	20.034
	Mirador-PR	7,20	2.345
	São Jorge do Ivaí-PR	7,20	5.673
47	Araruna-PR	7,10	13.971
	Astorga-PR	7,10	25.862
	Jaguariaíva-PR	7,10	34.285
50	Atalaia-PR	7,00	4.007
	Florestópolis-PR	7,00	11.265
	Formosa do Oeste-PR	7,00	7.381
	Guaraniaçu-PR	7,00	14.181
	Guarapuava-PR	7,00	176.973
56	São Jorge do Patrocínio-PR	7,00	6.051
	Guaíra-PR	6,90	32.394
	Ivatuba-PR	6,90	3.180
	Jaboti-PR	6,90	5.166
	Mandaguari-PR	6,90	34.150
	Mercedes-PR	6,90	5.357
	Nova Fátima-PR	6,90	8.361
	Porto Rico-PR	6,90	2.606
64	São João do Triunfo-PR	6,90	14.583
	Alto Paraíso-PR	6,80	3.116
	Araucária-PR	6,80	131.356
	Figueira-PR	6,80	8.315

RANKING DA TRANSPARÊNCIA

Posição	Município	Nota	População
64	Munhoz de Melo-PR	6,80	3.883
	Roncador-PR	6,80	11.212
	Siqueira Campos-PR	6,80	19.881
70	Almirante Tamandaré-PR	6,70	111.586
	Colombo-PR	6,70	229.872
	Mandirituba-PR	6,70	24.516
73	Ampére-PR	6,60	18.439
	Flor da Serra do Sul-PR	6,60	4.812
	Nova Esperança do Sudoeste-PR	6,60	5.211
	Nova Londrina-PR	6,60	13.461
	Paula Freitas-PR	6,60	5.737
	São José das Palmeiras-PR	6,60	3.864
	Tijucas do Sul-PR	6,60	15.776
80	Cruz Machado-PR	6,50	18.755
	Iracema do Oeste-PR	6,50	2.537
	Jesuítas-PR	6,50	9.017
	Jundiá do Sul-PR	6,50	3.469
	Loanda-PR	6,50	22.448
	Mallet-PR	6,50	13.522
	Mamborê-PR	6,50	14.017
	Matinhos-PR	6,50	32.148
89	Palmeira-PR	6,50	33.613
	Assis Chateaubriand-PR	6,40	34.008
	Cruzeiro do Iguaçu-PR	6,40	4.380
	Entre Rios do Oeste-PR	6,40	4.255
	Flórida-PR	6,40	2.662
	Jussara-PR	6,40	6.931
	Quitandinha-PR	6,40	18.257
	Salto do Itararé-PR	6,40	5.223
98	Santa Izabel do Oeste-PR	6,40	14.039
	Santo Antônio do Sudoeste-PR	6,40	19.855
	Abatiã-PR	6,30	7.852
	Bela Vista do Paraíso-PR	6,30	15.589
	Castro-PR	6,30	70.454
	Corbélia-PR	6,30	17.016
	Guaraci-PR	6,30	5.404
	Itapejara d' Oeste-PR	6,30	11.335
104	Assaí-PR	6,20	16.322
	Boa Esperança do Iguaçu-PR	6,20	2.739
	Irati-PR	6,20	59.339
	Marilândia do Sul-PR	6,20	9.083
	Planalto-PR	6,20	13.944
	Realeza-PR	6,20	16.978
	Tibagi-PR	6,20	20.283
111	Bela Vista da Caroba-PR	6,10	3.887
	Bituruna-PR	6,10	16.448
	Estado-PR	6,10	10.444.526
	Floraí-PR	6,10	5.137
	Guaraqueçaba-PR	6,10	7.988
	Japira-PR	6,10	5.065
	Pérola d' Oeste-PR	6,10	6.783
	Piraí do Sul-PR	6,10	24.786
	São Pedro do Ivaí-PR	6,10	10.733
	Sarandi-PR	6,10	89.388
122	Tuneiras do Oeste-PR	6,10	8.873
	Amaporã-PR	6,00	5.885
	Bom Sucesso-PR	6,00	6.906
	Cruzmaltina-PR	6,00	3.166
	Maringá-PR	6,00	391.698
	Planaltina do Paraná-PR	6,00	4.264
128	Terra Roxa-PR	6,00	17.461
	Cerro Azul-PR	5,90	17.689
	Itaguajé-PR	5,90	4.649
	Manfrinópolis-PR	5,90	3.003
	Mauá da Serra-PR	5,90	9.534
	Nossa Senhora das Graças-PR	5,90	4.059
	Palmas-PR	5,90	46.996
	Pontal do Paraná-PR	5,90	23.816
Porto Vitória-PR	5,90	4.141	

RANKING DA TRANSPARÊNCIA

Posição	Município	Nota	População
128	São João do Caiuá-PR	5,90	6.044
	São Pedro do Iguaçu-PR	5,90	6.440
	Verê-PR	5,90	7.853
139	Andirá-PR	5,80	20.931
	Cambira-PR	5,80	7.657
	Janiópolis-PR	5,80	6.226
	Presidente Castelo Branco-PR	5,80	5.101
	Santa Fé-PR	5,80	11.297
144	Barracão-PR	5,70	10.187
	Congonhinhas-PR	5,70	8.693
	Engenheiro Beltrão-PR	5,70	14.303
	Paranavaí-PR	5,70	86.218
	Ramilândia-PR	5,70	4.359
	Salgado Filho-PR	5,70	4.213
150	Bandeirantes-PR	5,60	32.718
	Bom Jesus do Sul-PR	5,60	3.800
	Carambei-PR	5,60	21.233
	Imbaú-PR	5,60	12.246
	Lunardelli-PR	5,60	5.159
	Paraíso do Norte-PR	5,60	12.839
	Sapopema-PR	5,60	6.910
	Tamboara-PR	5,60	4.954
158	Alvorada do Sul-PR	5,50	10.965
	Cambé-PR	5,50	103.036
	Campina da Lagoa-PR	5,50	15.353
	Lindoeste-PR	5,50	5.247
	Paranacity-PR	5,50	10.968
	Xambrê-PR	5,50	6.047
164	Ângulo-PR	5,40	2.959
	Diamante do Norte-PR	5,40	5.501
	Dois Vizinhos-PR	5,40	38.768
	Ipiranga-PR	5,40	14.895
	Tomazina-PR	5,40	8.696
	Wenceslau Braz-PR	5,40	19.843
170	Farol-PR	5,30	3.422
	Paranapoema-PR	5,30	3.016
	Quarto Centenário-PR	5,30	4.855
	Quatiguá-PR	5,30	7.377
174	Boa Esperança-PR	5,20	4.518
	Ouro Verde do Oeste-PR	5,20	5.952
176	Altamira do Paraná-PR	5,10	3.544
	Rio Bom-PR	5,10	3.372
	São Sebastião da Amoreira-PR	5,10	8.935
179	Brasilândia do Sul-PR	5,00	3.086
	Clevelândia-PR	5,00	17.436
	Luiziana-PR	5,00	7.479
	Ortigueira-PR	5,00	23.530
183	Adrianópolis-PR	4,90	6.374
	Cruzeiro do Sul-PR	4,90	4.646
	Joaquim Távora-PR	4,90	11.447
186	Guapirama-PR	4,80	3.959
	Itambé-PR	4,80	6.183
	Marumbi-PR	4,80	4.750
	Paranaguá-PR	4,80	149.467
190	Ibiporã-PR	4,70	51.802
	Paiçandu-PR	4,70	38.846
	Pato Branco-PR	4,70	78.136
	Sertaneja-PR	4,70	5.771
	Teixeira Soares-PR	4,70	11.321
195	Pinhais-PR	4,60	125.808
	Ribeirão Claro-PR	4,60	10.952
	Santa Helena-PR	4,60	25.159
198	Corumbataí do Sul-PR	4,50	3.817
	Curiúva-PR	4,50	14.720
	Miraselva-PR	4,50	1.890
	Paulo Frontin-PR	4,50	7.256
	Santa Mônica-PR	4,50	3.815
	Santana do Itararé-PR	4,50	5.291
204	Campo Largo-PR	4,40	122.443

RANKING DA TRANSPARÊNCIA

Posição	Município	Nota	População
204	Goioerê-PR	4,40	29.722
206	Itaperuçu-PR	4,30	26.371
207	Cafezal do Sul-PR	4,20	4.310
	Iguaraçu-PR	4,20	4.241
	Marilena-PR	4,20	7.117
210	Faxinal-PR	4,10	17.084
	Foz do Iguaçu-PR	4,10	263.647
	Guamiranga-PR	4,10	8.415
	Jandaia do Sul-PR	4,10	21.131
	Jardim Olinda-PR	4,10	1.416
	Ponta Grossa-PR	4,10	334.535
	Prudentópolis-PR	4,10	51.281
218	Tapira-PR	4,10	5.878
	Apucarana-PR	4,00	129.265
	Campo Magro-PR	4,00	27.143
	Ivaí-PR	4,00	13.541
	Lapa-PR	4,00	47.294
224	Rio Negro-PR	4,00	33.157
	Rolândia-PR	4,00	62.590
226	Nova Olímpia-PR	3,90	5.758
	Santo Antônio da Platina-PR	3,90	45.031
228	Cornélio Procópio-PR	3,80	48.487
	Santa Terezinha de Itaipu-PR	3,80	22.353
231	Capinópolis-PR	3,70	19.229
	Jaguapitã-PR	3,70	13.059
	Salto do Lontra-PR	3,70	14.450
235	Agudos do Sul-PR	3,60	8.892
	Antonina-PR	3,60	19.414
	Nova Santa Bárbara-PR	3,60	4.135
	Tupãssi-PR	3,60	8.252
238	Coronel Vivida-PR	3,50	21.939
	Doutor Ulysses-PR	3,50	5.822
	São José dos Pinhais-PR	3,50	292.934
242	Cascavel-PR	3,40	309.259
	Palotina-PR	3,40	30.598
	São José da Boa Vista-PR	3,40	6.567
	Tapejara-PR	3,40	15.572
	Bocaiúva do Sul-PR	3,30	11.996
249	Cidade Gaúcha-PR	3,30	11.937
	Fernandes Pinheiro-PR	3,30	5.981
	Guaratuba-PR	3,30	34.767
	Icaraíma-PR	3,30	8.723
	Jataizinho-PR	3,30	12.447
	Saudade do Iguaçu-PR	3,30	5.333
	Campo Bonito-PR	3,20	4.309
258	Catanduvas-PR	3,20	10.463
	Cruzeiro do Oeste-PR	3,20	21.149
	Nova Tebas-PR	3,20	6.943
	Porto Barreiro-PR	3,20	3.601
	Pranchita-PR	3,20	5.600
	Ribeirão do Pinhal-PR	3,20	13.692
	Telêmaco Borba-PR	3,20	75.054
	Umuarama-PR	3,20	107.319
260	Nova Cantu-PR	3,10	6.833
	Santa Isabel do Ivaí-PR	3,10	8.915
	Boa Vista da Aparecida-PR	3,00	7.998
	Contenda-PR	3,00	17.300
264	Francisco Alves-PR	3,00	6.448
	Imbituva-PR	3,00	30.713
	Cândido de Abreu-PR	2,90	16.484
	Cianorte-PR	2,90	76.456
	Coronel Domingos Soares-PR	2,90	7.553
	Ibema-PR	2,90	6.329
	Moreira Sales-PR	2,90	12.754
	Porto Amazonas-PR	2,90	4.755
272	Ubiratã-PR	2,90	21.916
	Ventania-PR	2,90	10.934
272	Alto Piquiri-PR	2,80	10.317
	Barra do Jacaré-PR	2,80	2.817

RANKING DA TRANSPARÊNCIA

Posição	Município	Nota	População
272	Conselheiro Mairinck-PR	2,80	3.813
	Iretama-PR	2,80	10.730
	Pérola-PR	2,80	10.852
	Reserva-PR	2,80	26.397
	Uraí-PR	2,80	11.711
279	Pitanga-PR	2,70	32.626
280	Fazenda Rio Grande-PR	2,60	90.648
	Quinta do Sol-PR	2,60	5.030
	Santa Mariana-PR	2,60	12.496
283	Laranjal-PR	2,50	6.337
	Mangueirinha-PR	2,50	17.367
	Marmeleiro-PR	2,50	14.434
286	Fênix-PR	2,40	4.912
	Floresta-PR	2,40	6.397
	Manoel Ribas-PR	2,40	13.635
	Peabiru-PR	2,40	14.116
	Quedas do Iguaçu-PR	2,40	32.693
	Rancho Alegre-PR	2,40	4.004
292	Nova Aliança do Ivaí-PR	2,30	1.509
	Santo Inácio-PR	2,30	5.468
294	Alto Paraná-PR	2,20	14.427
	Cafelândia-PR	2,20	16.321
	Grandes Rios-PR	2,20	6.425
	Perobal-PR	2,20	5.960
	Pitangueiras-PR	2,20	3.039
299	Candói-PR	2,10	15.741
	Carlópolis-PR	2,10	14.289
	Laranjeiras do Sul-PR	2,10	32.036
	Marquinho-PR	2,10	4.917
304	Missal-PR	2,10	10.830
	Boa Ventura de São Roque-PR	2,00	6.692
	Iporã-PR	2,00	14.981
	Palmital-PR	2,00	14.626
	Santa Maria do Oeste-PR	2,00	11.159
309	São Carlos do Ivaí-PR	2,00	6.713
310	São Jorge d' Oeste-PR	1,90	9.307
	Campina do Simão-PR	1,80	4.113
312	Francisco Beltrão-PR	1,80	85.486
	Anahy-PR	1,70	2.922
	Esperança Nova-PR	1,70	1.922
	Goioxim-PR	1,70	7.553
	Itaipulândia-PR	1,70	10.056
	Jacarezinho-PR	1,70	40.232
	Jardim Alegre-PR	1,70	12.280
	Novo Itacolomi-PR	1,70	2.906
Prado Ferreira-PR	1,70	3.641	
320	Campo do Tenente-PR	1,60	7.623
	Sengés-PR	1,60	19.229
322	Arapuã-PR	1,50	3.469
	Mato Rico-PR	1,50	3.716
	Nova Laranjeiras-PR	1,50	11.988
	Pinhal de São Bento-PR	1,50	2.732
	Rio Azul-PR	1,50	14.913
	Terra Rica-PR	1,50	16.197
329	Turvo-PR	1,50	13.860
	Medianeira-PR	1,40	44.523
	São João do Ivaí-PR	1,40	11.342
331	Califórnia-PR	1,30	8.464
	Cambará-PR	1,30	25.051
	Cantagalo-PR	1,30	13.424
	Centenário do Sul-PR	1,30	11.346
	Céu Azul-PR	1,30	11.589
337	Santa Amélia-PR	1,30	3.726
	Diamante do Sul-PR	1,20	3.575
339	Quatro Barras-PR	1,20	21.738
	Borrazópolis-PR	1,10	7.608
341	Espigão Alto do Iguaçu-PR	1,10	4.591
	Godoy Moreira-PR	1,00	3.279
	Nova Prata do Iguaçu-PR	1,00	10.710

RANKING DA TRANSPARÊNCIA

Posição	Município	Nota	População
343	Antônio Olinto-PR	0,90	7.573
	Rondon-PR	0,90	9.441
	Tamarana-PR	0,90	13.518
346	Pinhão-PR	0,80	31.800
	Rio Bonito do Iguaçu-PR	0,80	13.532
348	Ivaté-PR	0,70	7.958
349	Inácio Martins-PR	0,60	11.294
	Itambaracá-PR	0,60	6.869
	Piên-PR	0,60	12.086
	Piraquara-PR	0,60	102.798
	Santa Lúcia-PR	0,60	3.986
	Três Barras do Paraná-PR	0,60	12.212
355	Cafeara-PR	0,40	2.853
	Guaporema-PR	0,40	2.290
	Ibaiti-PR	0,40	30.464
	Iguatu-PR	0,40	2.300
	Maria Helena-PR	0,40	6.007
	Porecatu-PR	0,40	14.086
	Rancho Alegre d` Oeste-PR	0,40	2.850
	Reserva do Iguaçu-PR	0,40	7.757
	Santa Cruz de Monte Castelo-PR	0,40	8.194
	São Miguel do Iguaçu-PR	0,40	27.061
	Serranópolis do Iguaçu-PR	0,40	4.659
	Sertanópolis-PR	0,40	16.315
368	Uniflor-PR	0,40	2.581
	Guairaçá-PR	0,30	6.500
370	Primeiro de Maio-PR	0,30	11.222
	Altônia-PR	0,20	21.619
	Capitão Leônidas Marques-PR	0,20	15.659
	Lupionópolis-PR	0,20	4.832
	Matelândia-PR	0,20	17.186
	Querência do Norte-PR	0,20	12.210
	Rio Branco do Ivaí-PR	0,20	4.072
	Rio Branco do Sul-PR	0,20	32.092
	Rosário do Ivaí-PR	0,20	5.437
	Santa Tereza do Oeste-PR	0,20	10.528
381	Santo Antônio do Paraíso-PR	0,20	2.359
	Tunas do Paraná-PR	0,20	7.347
	Balsa Nova-PR	0,00	12.200
	Doutor Camargo-PR	0,00	6.036
	Foz do Jordão-PR	0,00	5.277
	Honório Serpa-PR	0,00	5.834
	Inajá-PR	0,00	3.110
	Indianópolis-PR	0,00	4.469
	Itaúna do Sul-PR	0,00	3.411
	Japurá-PR	0,00	9.095
	Kaloré-PR	0,00	4.473
	Marialva-PR	0,00	34.096
	Mariluz-PR	0,00	10.534
	Mariópolis-PR	0,00	6.558
	Nova Esperança-PR	0,00	27.783
	Santa Cecília do Pavão-PR	0,00	3.625
	São João-PR	0,00	10.743
	São Manoel do Paraná-PR	0,00	2.175
São Pedro do Paraná-PR	0,00	2.490	
São Tomé-PR	0,00	5.626	
Sulina-PR	0,00	3.329	
Virmond-PR	0,00	4.080	