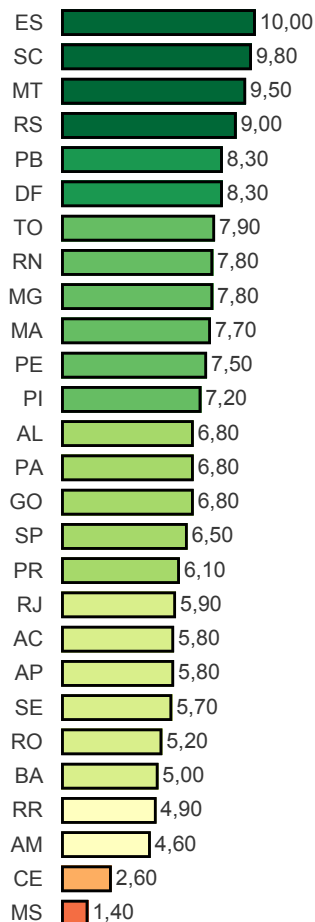


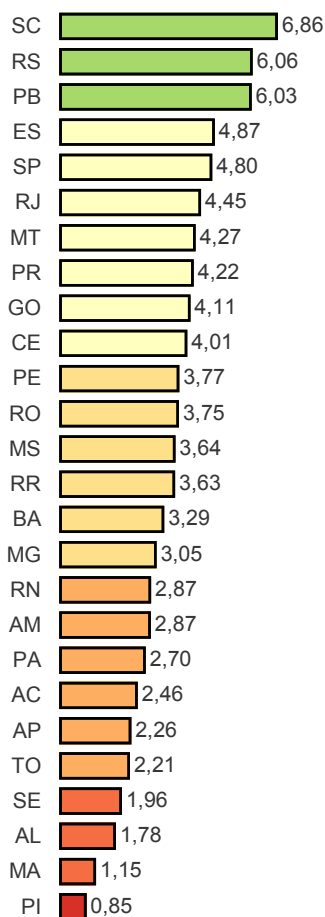
Visão Nacional

Índice Nacional de Transparência: 3,91

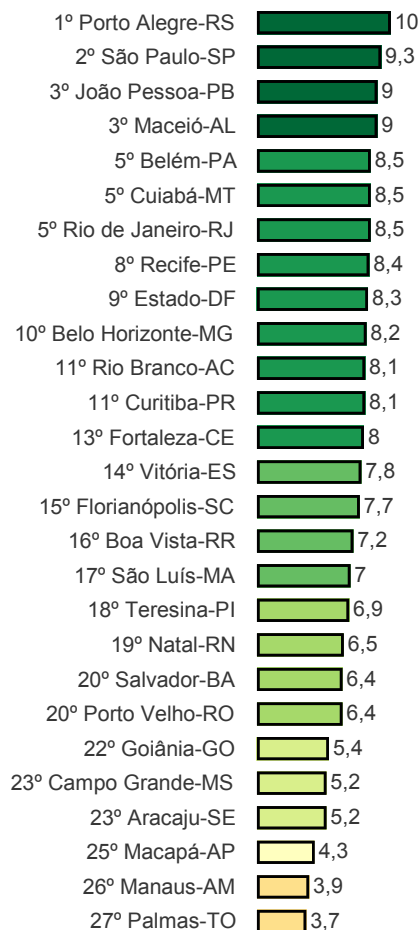
Governo Estadual



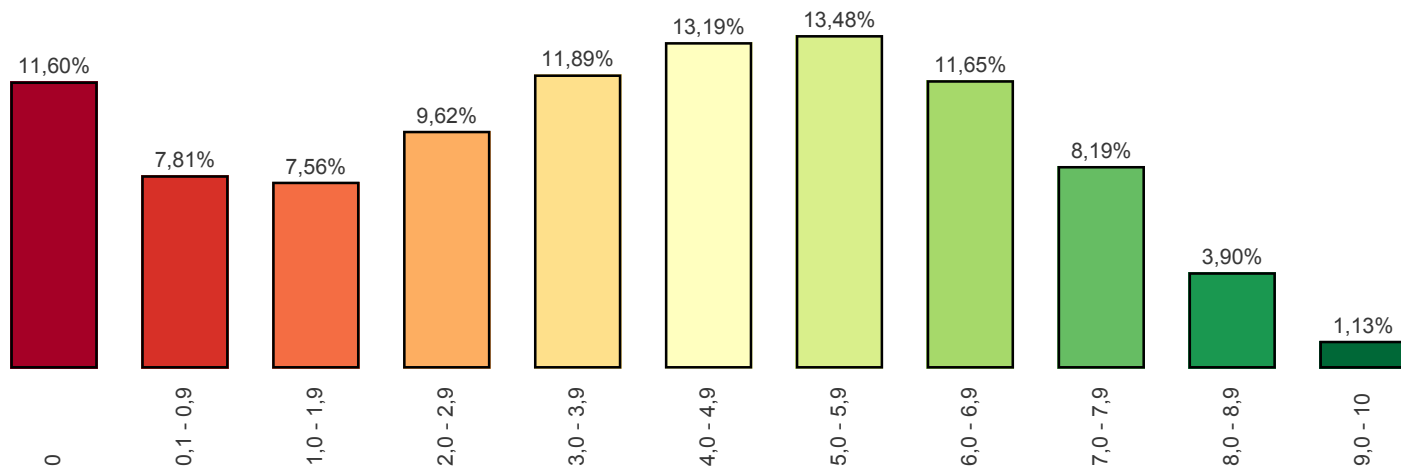
Governo Municipal



Capitais



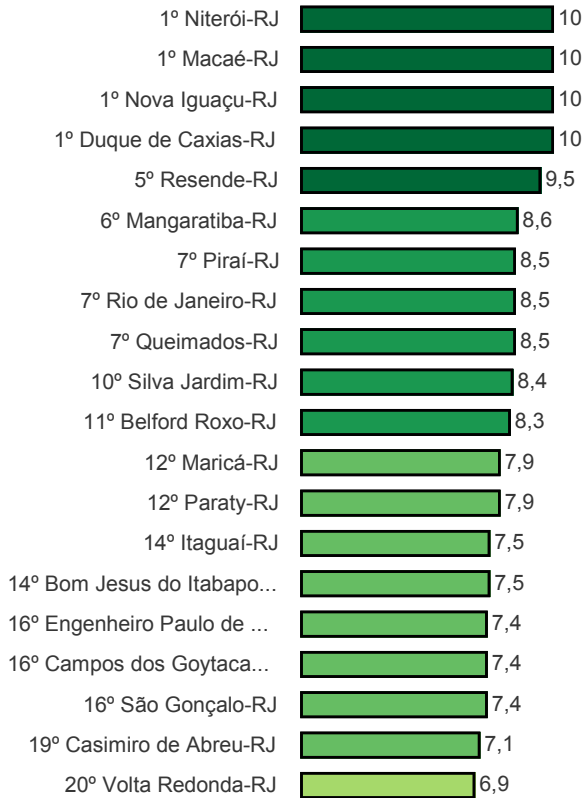
Distribuição de Nota



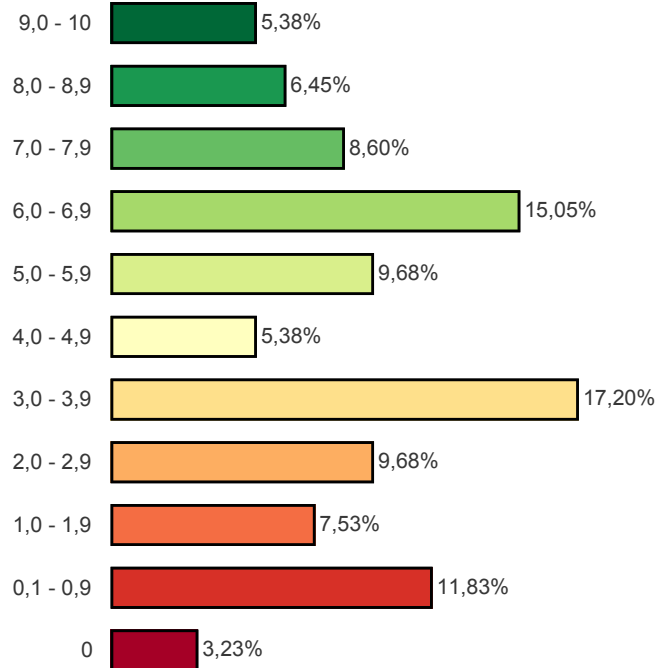
Visão Estadual RJ

Municípios Avaliados: 92

20 Melhores (Estado e Municípios)



Distribuição de Nota



Métrica	Quant
... 1. O ente possui informações sobre Transparência na internet?	83
... 2. O site contém ferramenta de pesquisa de conteúdo que permita o acesso à informação?	79
... 3. Há informações sobre a receita nos últimos 6 meses, incluindo natureza, valor de previsão e valor arrecadado?	62
... 4. As despesas apresentam dados dos últimos 6 meses contendo:	0
... a. Valor do empenho	56
... b. Valor da liquidação	56
... c. Favorecido	56
... d. Valor do pagamento	58
... 5. O site apresenta dados nos últimos 6 meses contendo:	0
... a. Íntegra dos editais de licitação	32
... b. Resultado dos editais de licitação (vencedor é suficiente)	35
... c. Contratos na íntegra	27
... 6. O ente divulga as seguintes informações concernentes a procedimentos licitatórios com dados dos últimos 6 meses?	0
... a. Modalidade	59
... b. Data	60
... c. Valor	46
... d. Número/Ano de edital	59
... e. Objeto	60
... 7. O site apresenta:	0
... a. A prestação de contas (Relatório de Gestão) do ano anterior	26
... b. Relatório Resumido da Execução Orçamentária (RRO) dos últimos 6 meses	35
... c. Relatório de Gestão Fiscal (RGF) dos últimos 6 meses	31
... d. Relatório estatístico contendo a quantidade de pedidos de informação recebidos, atendidos e indeferidos, bem como informações genéricas sobre os solicitantes	11
... 8. O site possibilita a gravação de relatórios em diversos formatos eletrônicos, abertos não proprietários, tais como planilhas e texto (CSV), de modo a facilitar a análise das inform...	45
... 9. Possibilidade de entrega de um pedido de acesso de forma presencial:	0
... a. Existe indicação precisa no site de funcionamento de um SIC físico	33
... b. Há indicação do órgão	33
... c. Há indicação de endereço	38
... d. Há indicação de telefone	36
... e. Há indicação dos horários de funcionamento	28
... 10. Há possibilidade de envio de pedidos de informação de forma eletrônica (E-SIC)?	47
... 11. Apresenta possibilidade de acompanhamento posterior da solicitação?	32
... 12. A solicitação por meio do e-SIC é feita de forma fácil e simples sem a exigência de pelo menos um dos seguintes itens de identificação do requerente que dificultem ou imposs...	43
... 13. No site está disponibilizado o registro das competências e estrutura organizacional do ente?	36
... 14. O Portal disponibiliza endereços e telefones das respectivas unidades e horários de atendimento ao público?	42
... 15. Há divulgação de remuneração individualizada por nome do agente público?	19
... 16. Há divulgação de diárias e passagens por nome de favorecido e constando, data, destino, cargo e motivo de viagem?	14

RANKING DA TRANSPARÊNCIA

Posição	Município	Nota	População
1	Duque de Caxias-RJ	10,00	878.402
	Macaé-RJ	10,00	229.624
	Niterói-RJ	10,00	495.470
	Nova Iguaçu-RJ	10,00	806.177
5	Resende-RJ	9,50	124.316
6	Mangaratiba-RJ	8,60	40.008
7	Piraí-RJ	8,50	27.579
	Queimados-RJ	8,50	142.709
	Rio de Janeiro-RJ	8,50	6.453.682
10	Silva Jardim-RJ	8,40	21.336
11	Belford Roxo-RJ	8,30	479.386
12	Maricá-RJ	7,90	143.111
	Paraty-RJ	7,90	39.965
14	Bom Jesus do Itabapoana-RJ	7,50	35.896
	Itaguaí-RJ	7,50	117.374
16	Campos dos Goytacazes-RJ	7,40	480.648
	Engenheiro Paulo de Frontin-RJ	7,40	13.566
	São Gonçalo-RJ	7,40	1.031.903
19	Casimiro de Abreu-RJ	7,10	39.414
20	Volta Redonda-RJ	6,90	262.259
21	Barra do Piraí-RJ	6,80	96.568
	Valença-RJ	6,80	73.445
23	Cantagalo-RJ	6,70	19.792
24	Rio das Ostras-RJ	6,60	127.171
25	Cachoeiras de Macacu-RJ	6,40	55.967
	Miracema-RJ	6,40	26.724
	São Pedro da Aldeia-RJ	6,40	95.318
28	Bom Jardim-RJ	6,30	26.126
	Pinheiral-RJ	6,30	23.691
30	Itaboraí-RJ	6,10	227.168
	Santo Antônio de Pádua-RJ	6,10	41.108
32	Itaperuna-RJ	6,00	98.521
	Rio Bonito-RJ	6,00	57.284
34	Estado-RJ	5,90	15.989.929
	Italva-RJ	5,90	14.489
36	Seropédica-RJ	5,80	82.090
37	Quatis-RJ	5,30	13.415
	Sumidouro-RJ	5,30	15.099
39	Barra Mansa-RJ	5,20	179.697
	São José de Ubá-RJ	5,20	7.175
	Teresópolis-RJ	5,20	171.482
42	Três Rios-RJ	5,10	78.998
43	Laje do Muriaé-RJ	4,80	7.341
	São João de Meriti-RJ	4,80	460.711
45	Cordeiro-RJ	4,50	20.965
46	São Sebastião do Alto-RJ	4,40	9.033
47	Conceição de Macabu-RJ	4,00	22.006
48	Porciúncula-RJ	3,90	18.293
49	Angra dos Reis-RJ	3,80	184.940
50	Araruama-RJ	3,70	120.948
	Carapebus-RJ	3,70	14.713
	Itaocara-RJ	3,70	22.824
53	Paty do Alferes-RJ	3,60	26.758
	Tanguá-RJ	3,60	32.140
55	Cabo Frio-RJ	3,50	204.486
	Comendador Levy Gasparian-RJ	3,50	8.245
58	Santa Maria Madalena-RJ	3,50	10.253
	Cardoso Moreira-RJ	3,40	12.578
	Macuco-RJ	3,40	5.380
	Sapucaia-RJ	3,40	17.608
61	Cambuci-RJ	3,10	14.849
	Guapimirim-RJ	3,10	55.626
	Rio Claro-RJ	3,10	17.768
64	Natividade-RJ	2,70	15.040
	Petrópolis-RJ	2,70	298.017
66	Arraial do Cabo-RJ	2,60	28.866

RANKING DA TRANSPARÊNCIA

Posição	Município	Nota	População
67	Iguaba Grande-RJ	2,40	25.354
	Mesquita-RJ	2,40	170.473
	Paraíba do Sul-RJ	2,40	42.159
	Quissamã-RJ	2,40	22.261
71	Nilópolis-RJ	2,20	158.299
72	Vassouras-RJ	2,10	35.275
73	Itatiaia-RJ	1,90	29.996
	Varre-Sai-RJ	1,90	9.966
75	Aperibé-RJ	1,40	10.882
	Armação dos Búzios-RJ	1,40	30.439
	Nova Friburgo-RJ	1,40	184.460
	São João da Barra-RJ	1,40	34.273
79	Miguel Pereira-RJ	1,10	24.829
80	Mendes-RJ	0,80	18.086
81	Carmo-RJ	0,70	18.074
	Areal-RJ	0,60	11.879
82	Porto Real-RJ	0,60	17.970
	Trajano de Moraes-RJ	0,60	10.348
85	Magé-RJ	0,40	233.634
	São José do Vale do Rio Preto-RJ	0,40	20.812
	Saquarema-RJ	0,40	80.915
88	Duas Barras-RJ	0,20	11.096
	Japeri-RJ	0,20	99.141
	São Francisco de Itabapoana-RJ	0,20	41.343
	Paracambi-RJ	0,00	49.120
91	Rio das Flores-RJ	0,00	8.838
	São Fidélis-RJ	0,00	37.710