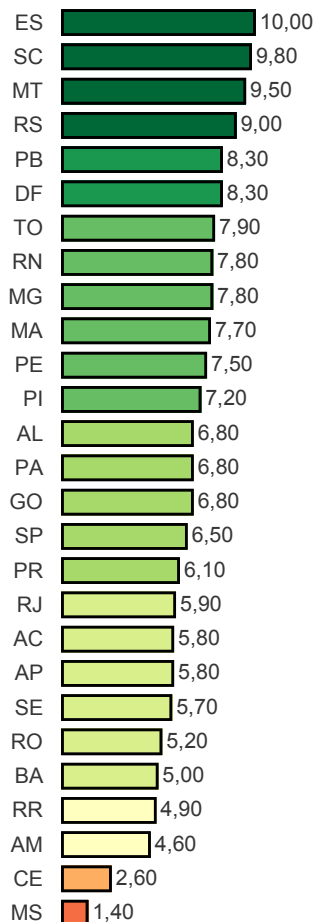


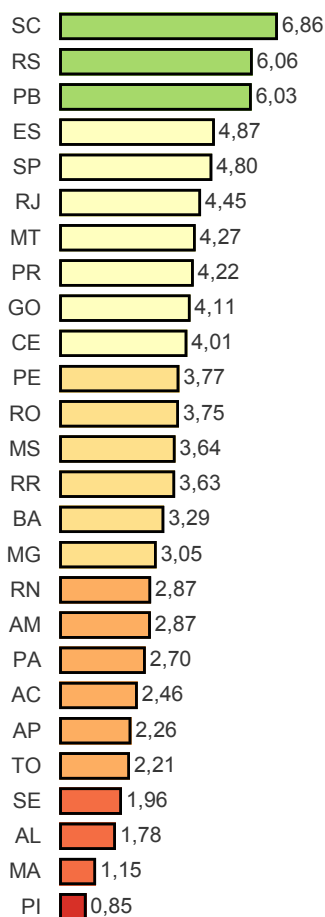
Visão Nacional

Índice Nacional de Transparência: 3,91

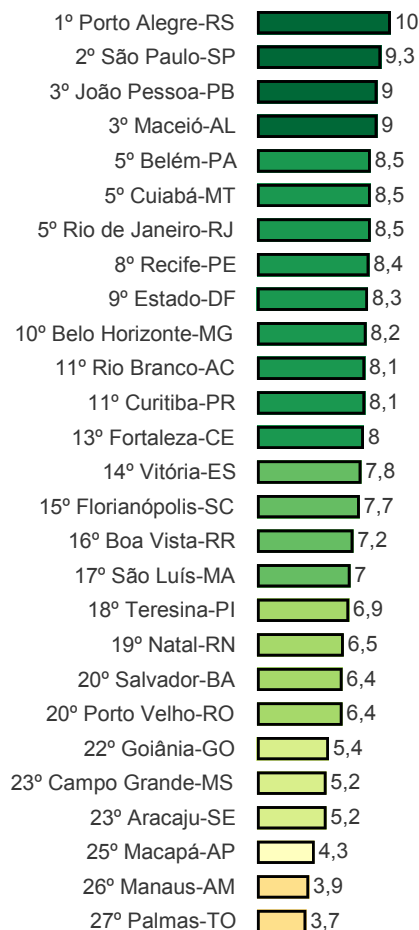
Governo Estadual



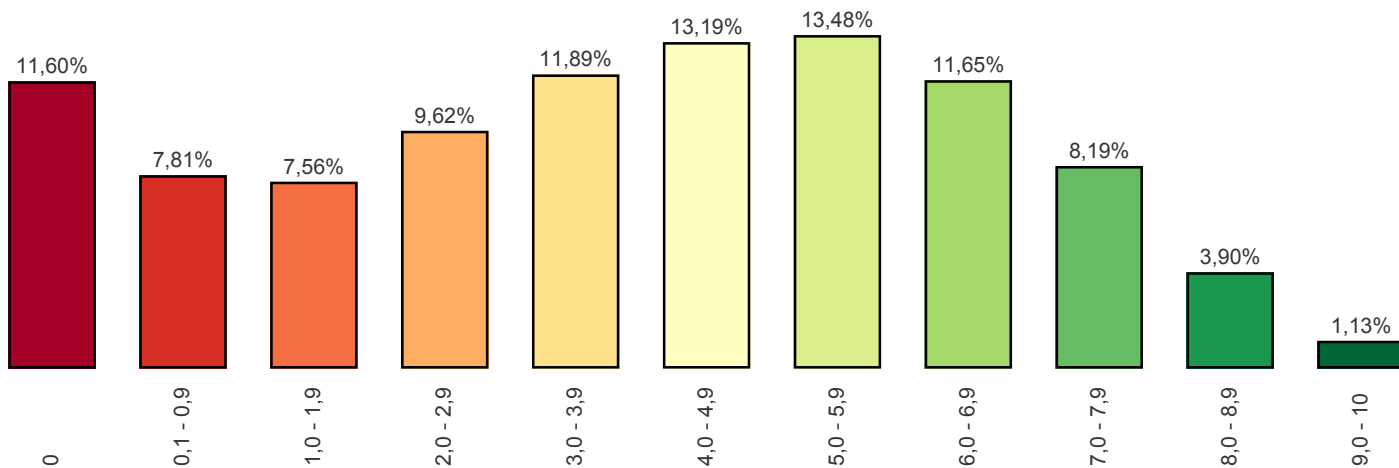
Governo Municipal



Capitais



Distribuição de Nota



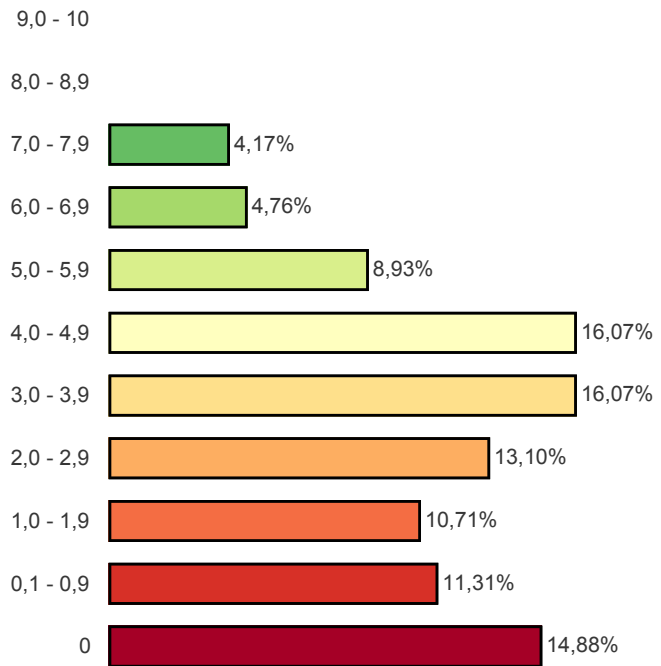
Visão Estadual RN

Municípios Avaliados: 167

20 Melhores (Estado e Municípios)

1º Ipanguaçu-RN	7,9
2º Estado-RN	7,8
2º Açu-RN	7,8
4º Olho-d'Água do Borges...	7,6
5º Alto do Rodrigues-RN	7,2
5º Baraúna-RN	7,2
7º Encanto-RN	7,1
8º Santana do Matos-RN	6,9
9º Itajá-RN	6,6
10º Riacho da Cruz-RN	6,5
10º Lajes-RN	6,5
10º Natal-RN	6,5
13º Cerro Corá-RN	6,4
14º Viçosa-RN	6,2
15º Macaíba-RN	6
16º Santa Maria-RN	5,9
17º Januário Cicco-RN	5,6
17º Nova Cruz-RN	5,6
17º Pau dos Ferros-RN	5,6
17º Serra Caiada-RN	5,6

Distribuição de Nota



Métrica	Quant
1. O ente possui informações sobre Transparência na internet?	116
2. O site contém ferramenta de pesquisa de conteúdo que permita o acesso à informação?	89
3. Há informações sobre a receita nos últimos 6 meses, incluindo natureza, valor de previsão e valor arrecadado?	87
4. As despesas apresentam dados dos últimos 6 meses contendo:	0
a. Valor do empenho	88
b. Valor da liquidação	87
c. Favorecido	93
d. Valor do pagamento	95
5. O site apresenta dados nos últimos 6 meses contendo:	0
a. Íntegra dos editais de licitação	17
b. Resultado dos editais de licitação (vencedor é suficiente)	27
c. Contratos na íntegra	5
6. O ente divulga as seguintes informações concernentes a procedimentos licitatórios com dados dos últimos 6 meses?	0
a. Modalidade	43
b. Data	42
c. Valor	36
d. Número/Ano de edital	42
e. Objeto	43
7. O site apresenta:	0
a. A prestação de contas (Relatório de Gestão) do ano anterior	17
b. Relatório Resumido da Execução Orçamentária (RRO) dos últimos 6 meses	15
c. Relatório de Gestão Fiscal (RGF) dos últimos 6 meses	12
d. Relatório estatístico contendo a quantidade de pedidos de informação recebidos, atendidos e indeferidos, bem como informações genéricas sobre os solicitantes	4
8. O site possibilita a gravação de relatórios em diversos formatos eletrônicos, abertos não proprietários, tais como planilhas e texto (CSV), de modo a facilitar a análise das inform...	61
9. Possibilidade de entrega de um pedido de acesso de forma presencial:	0
a. Existe indicação precisa no site de funcionamento de um SIC físico	24
b. Há indicação do órgão	22
c. Há indicação de endereço	29
d. Há indicação de telefone	33
e. Há indicação dos horários de funcionamento	11
10. Há possibilidade de envio de pedidos de informação de forma eletrônica (E-SIC)?	59
11. Apresenta possibilidade de acompanhamento posterior da solicitação?	16
12. A solicitação por meio do e-SIC é feita de forma fácil e simples sem a exigência de pelo menos um dos seguintes itens de identificação do requerente que dificultem ou imposs...	57
13. No site está disponibilizado o registro das competências e estrutura organizacional do ente?	47
14. O Portal disponibiliza endereços e telefones das respectivas unidades e horários de atendimento ao público?	33
15. Há divulgação de remuneração individualizada por nome do agente público?	38
16. Há divulgação de diárias e passagens por nome de favorecido e constando, data, destino, cargo e motivo de viagem?	18

RANKING DA TRANSPARÊNCIA

Posição	Município	Nota	População
1	Ipanguaçu-RN	7,90	14.983
2	Açu-RN	7,80	56.829
4	Estado-RN	7,80	3.168.027
4	Olho-d'Água do Borges-RN	7,60	4.380
5	Alto do Rodrigues-RN	7,20	13.680
5	Baraúna-RN	7,20	26.799
7	Encanto-RN	7,10	5.554
8	Santana do Matos-RN	6,90	13.768
9	Itajá-RN	6,60	7.397
	Lajes-RN	6,50	11.065
10	Natal-RN	6,50	862.044
	Riacho da Cruz-RN	6,50	3.442
13	Cerro Corá-RN	6,40	11.305
14	Viçosa-RN	6,20	1.705
15	Macaíba-RN	6,00	76.801
16	Santa Maria-RN	5,90	5.259
	Januário Cicco-RN	5,60	9.767
	Nova Cruz-RN	5,60	37.239
17	Pau dos Ferros-RN	5,60	29.696
	Serra Caiada-RN	5,60	9.666
	Lajes Pintadas-RN	5,40	4.794
21	Major Sales-RN	5,40	3.856
	São Rafael-RN	5,40	8.349
24	Martins-RN	5,30	8.661
	Tenente Ananias-RN	5,30	10.558
26	Parnamirim-RN	5,20	235.983
27	Ipueira-RN	5,10	2.206
	Venha-Ver-RN	5,10	4.086
29	Espírito Santo-RN	5,00	10.739
	Francisco Dantas-RN	5,00	2.919
	Campo Grande-RN	4,90	9.688
31	Ouro Branco-RN	4,90	4.866
	Santa Cruz-RN	4,90	38.538
34	Governador Dix-Sept Rosado-RN	4,80	12.992
35	Equador-RN	4,70	6.070
	Japi-RN	4,60	5.427
36	Monte Alegre-RN	4,60	21.996
	Passagem-RN	4,60	3.057
	Taipu-RN	4,60	12.334
	Jardim de Angicos-RN	4,50	2.673
40	São Pedro-RN	4,50	6.255
	Serrinha dos Pintos-RN	4,50	4.775
	Ceará-Mirim-RN	4,40	72.374
43	Coronel João Pessoa-RN	4,40	4.955
	Monte das Gameleiras-RN	4,40	2.240
	São Gonçalo do Amarante-RN	4,40	96.759
	Bento Fernandes-RN	4,30	5.422
47	Florânia-RN	4,30	9.250
	Senador Elói de Souza-RN	4,30	6.034
50	Marcelino Vieira-RN	4,20	8.502
	Jardim do Seridó-RN	4,10	12.540
	Mossoró-RN	4,10	284.288
51	Parazinho-RN	4,10	5.127
	Parelhas-RN	4,10	21.387
	São Vicente-RN	4,10	6.364
	Serrinha-RN	4,10	6.568
57	Rodolfo Fernandes-RN	4,00	4.548
	Arês-RN	3,90	13.905
58	Baía Formosa-RN	3,90	9.116
	Goianinha-RN	3,90	24.889
	Paraná-RN	3,90	4.194
62	Lagoa de Pedras-RN	3,80	7.425
63	Senador Georgino Avelino-RN	3,60	4.269
	Tangará-RN	3,60	15.354
65	Santana do Seridó-RN	3,50	2.661
	São José do Seridó-RN	3,50	4.528

RANKING DA TRANSPARÊNCIA

Posição	Município	Nota	População
65	São Paulo do Potengi-RN	3,50	17.066
	Taboleiro Grande-RN	3,50	2.494
69	Bodó-RN	3,40	2.385
	Carnaúba dos Dantas-RN	3,40	7.972
	Extremoz-RN	3,40	27.107
	Lagoa Nova-RN	3,40	15.110
	São Miguel-RN	3,40	23.100
74	Campo Redondo-RN	3,30	10.974
	Jundiá-RN	3,30	3.821
	Piões-RN	3,30	3.723
	Touros-RN	3,30	33.228
79	Vera Cruz-RN	3,30	11.832
	Jandaíra-RN	3,20	6.875
	Pureza-RN	3,20	9.208
82	Severiano Melo-RN	3,20	4.278
	Pedro Velho-RN	3,10	14.787
83	Macau-RN	3,00	31.037
	São João do Sabugi-RN	3,00	6.196
85	Lagoa de Velhos-RN	2,90	2.762
	Lucrécia-RN	2,90	3.897
	Montanhas-RN	2,90	11.608
	Pedra Grande-RN	2,90	3.467
	Riachuelo-RN	2,90	7.753
	Ruy Barbosa-RN	2,90	3.683
	Santo Antônio-RN	2,90	23.681
	São Bento do Trairí-RN	2,90	4.262
	São Tomé-RN	2,90	11.196
95	Tibau do Sul-RN	2,90	13.017
	Galinhos-RN	2,80	2.516
96	Cruzeta-RN	2,70	8.173
	Grossos-RN	2,70	10.099
	Serra Negra do Norte-RN	2,70	8.106
99	Acari-RN	2,50	11.349
	Alexandria-RN	2,50	13.864
	José da Penha-RN	2,50	6.049
102	São Fernando-RN	2,30	3.572
103	Umarizal-RN	2,10	10.864
104	Angicos-RN	2,00	11.906
	Apodi-RN	2,00	36.120
	Coronel Ezequiel-RN	2,00	5.583
107	Caicó-RN	1,90	66.759
	Guamaré-RN	1,90	14.282
109	Bom Jesus-RN	1,80	10.040
110	Frutuoso Gomes-RN	1,70	4.254
	Portalegre-RN	1,70	7.760
	São Bento do Norte-RN	1,70	2.935
113	Carnaubais-RN	1,50	10.628
	Doutor Severiano-RN	1,50	7.181
	Itaú-RN	1,50	5.850
	Messias Targino-RN	1,50	4.489
117	Água Nova-RN	1,40	3.183
	Riacho de Santana-RN	1,40	4.279
	São José de Mipibu-RN	1,40	42.773
	Timbaúba dos Batistas-RN	1,40	2.408
121	Patu-RN	1,30	12.635
122	João Câmara-RN	1,20	34.324
123	Tenente Laurentino Cruz-RN	1,00	5.677
	Upanema-RN	1,00	12.853
125	Ielmo Marinho-RN	0,60	13.237
	Sítio Novo-RN	0,60	5.384
127	Antônio Martins-RN	0,50	7.188
128	Almino Afonso-RN	0,40	4.922
	Areia Branca-RN	0,40	27.115
	Nísia Floresta-RN	0,40	26.208
	Poço Branco-RN	0,40	14.994
	São Miguel do Gostoso-RN	0,40	9.333
	Tibau-RN	0,40	3.978
	Vila Flor-RN	0,40	3.086
135	Felipe Guerra-RN	0,20	5.994

RANKING DA TRANSPARÊNCIA

Posição	Município	Nota	População
135	Fernando Pedroza-RN	0,20	3.019
	Jaçanã-RN	0,20	8.702
	Janduís-RN	0,20	5.436
	Luís Gomes-RN	0,20	10.086
	Paraú-RN	0,20	3.907
	Porto do Mangue-RN	0,20	5.788
	Serra de São Bento-RN	0,20	5.890
	Serra do Mel-RN	0,20	11.336
144	Afonso Bezerra-RN	0,00	11.197
	Barcelona-RN	0,00	4.067
	Brejinho-RN	0,00	12.399
	Caiçara do Norte-RN	0,00	6.568
	Caiçara do Rio do Vento-RN	0,00	3.570
	Canguaretama-RN	0,00	33.289
	Caraúbas-RN	0,00	21.750
	Currais Novos-RN	0,00	44.710
	Jardim de Piranhas-RN	0,00	14.476
	João Dias-RN	0,00	2.689
	Jucurutu-RN	0,00	18.409
	Lagoa d' Anta-RN	0,00	6.640
	Lagoa Salgada-RN	0,00	8.076
	Maxaranguape-RN	0,00	11.628
	Passa e Fica-RN	0,00	12.424
	Pedra Preta-RN	0,00	2.587
	Pedro Avelino-RN	0,00	7.122
	Pendências-RN	0,00	14.579
	Rafael Fernandes-RN	0,00	5.001
	Rafael Godeiro-RN	0,00	3.202
	Rio do Fogo-RN	0,00	10.684
	São Francisco do Oeste-RN	0,00	4.138
	São José do Campestre-RN	0,00	12.896
	Triunfo Potiguar-RN	0,00	3.386
	Várzea-RN	0,00	5.490