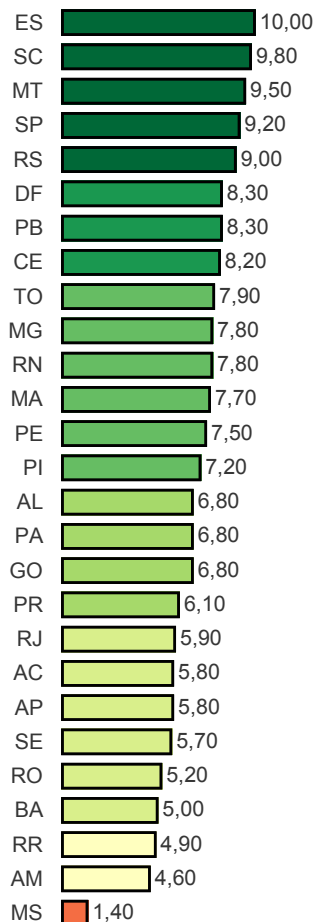


RANKING DA TRANSPARÊNCIA

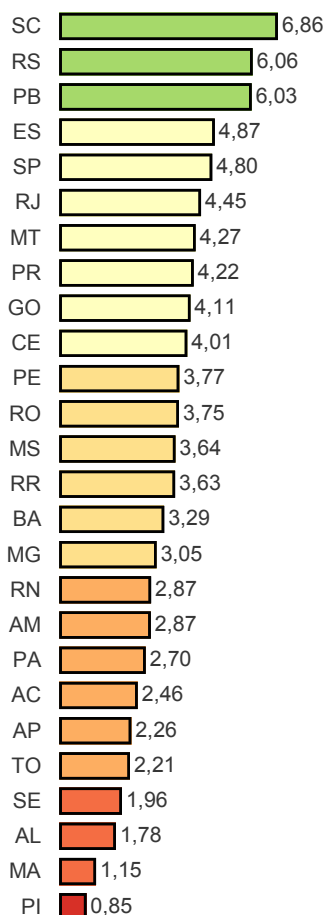
Visão Nacional

Índice Nacional de Transparência: 3,92

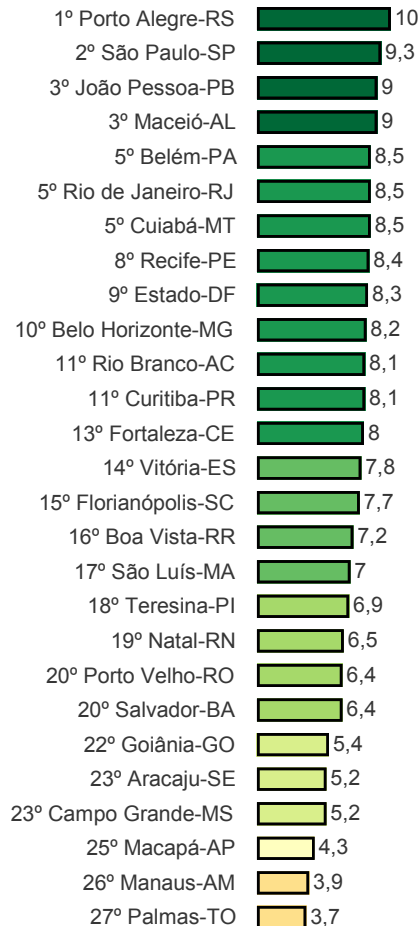
Governo Estadual



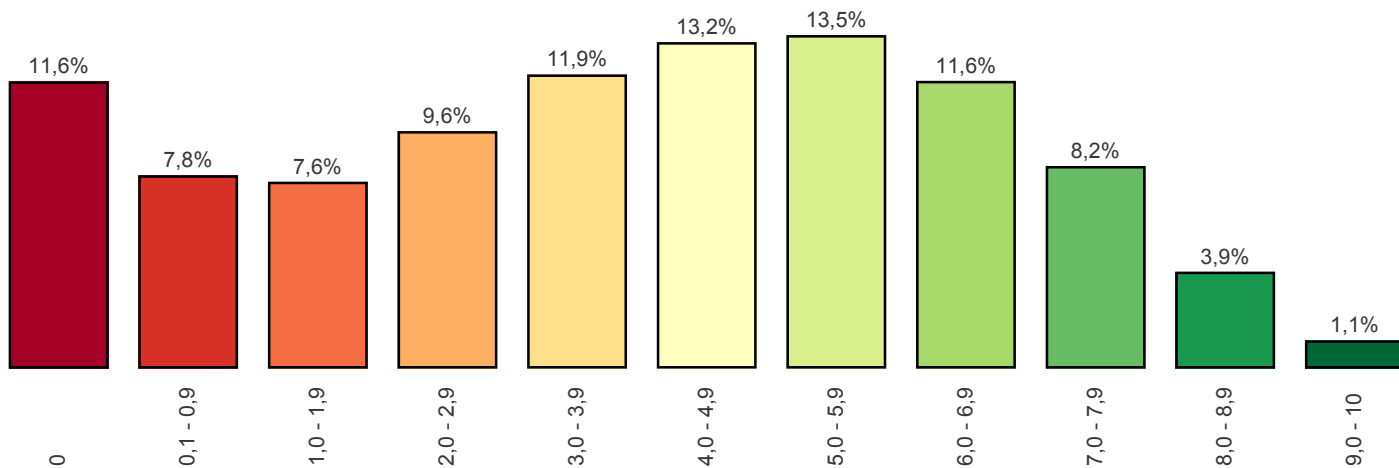
Governo Municipal



Capitais



Distribuição de Nota



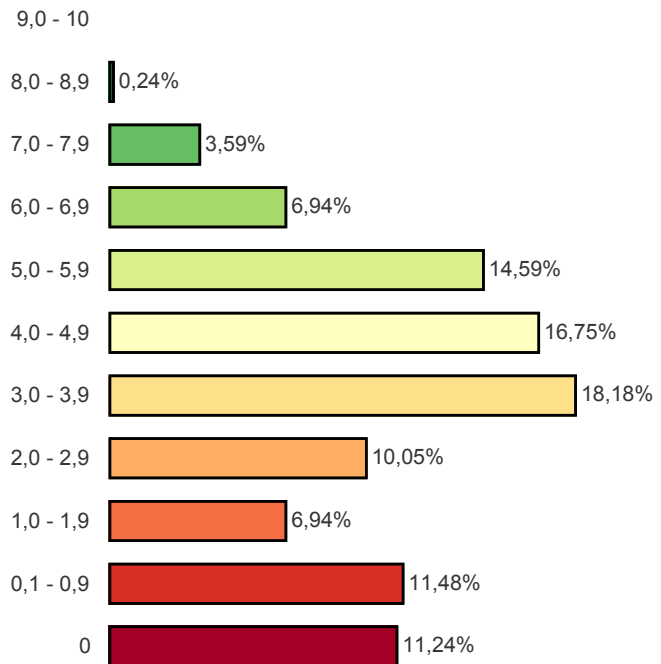
Visão Estadual BA

Municípios Avaliados: 417

20 Melhores (Estado e Municípios)

1º	Mulungu do Morro-BA	8,3
2º	Guaratinga-BA	7,9
3º	Cafarnaum-BA	7,8
3º	São Sebastião do Pass...	7,8
5º	Santa Bárbara-BA	7,7
6º	Irecê-BA	7,6
7º	Ilhéus-BA	7,5
7º	Valença-BA	7,5
9º	Uibaí-BA	7,4
9º	Eunápolis-BA	7,4
11º	Una-BA	7,3
11º	Casa Nova-BA	7,3
11º	Santa Brígida-BA	7,3
14º	Itanhém-BA	7,1
15º	Teixeira de Freitas-BA	7
15º	América Dourada-BA	7
17º	Jussiape-BA	6,7
17º	Uruçuca-BA	6,7
17º	Brotas de Macaúbas-BA	6,7
17º	Ibiassucê-BA	6,7

Distribuição de Nota



Métrica	Quant
1. O ente possui informações sobre Transparência na internet?	334
2. O site contém ferramenta de pesquisa de conteúdo que permita o acesso à informação?	323
3. Há informações sobre a receita nos últimos 6 meses, incluindo natureza, valor de previsão e valor arrecadado?	102
4. As despesas apresentam dados dos últimos 6 meses contendo:	0
a. Valor do empenho	144
b. Valor da liquidação	148
c. Favorecido	144
d. Valor do pagamento	150
5. O site apresenta dados nos últimos 6 meses contendo:	0
a. Íntegra dos editais de licitação	32
b. Resultado dos editais de licitação (vencedor é suficiente)	211
c. Contratos na íntegra	27
6. O ente divulga as seguintes informações concernentes a procedimentos licitatórios com dados dos últimos 6 meses?	0
a. Modalidade	243
b. Data	241
c. Valor	167
d. Número/Ano de edital	223
e. Objeto	242
7. O site apresenta:	0
a. A prestação de contas (Relatório de Gestão) do ano anterior	107
b. Relatório Resumido da Execução Orçamentária (RRO) dos últimos 6 meses	189
c. Relatório de Gestão Fiscal (RGF) dos últimos 6 meses	172
d. Relatório estatístico contendo a quantidade de pedidos de informação recebidos, atendidos e indeferidos, bem como informações genéricas sobre os solicitantes	8
8. O site possibilita a gravação de relatórios em diversos formatos eletrônicos, abertos não proprietários, tais como planilhas e texto (CSV), de modo a facilitar a análise das inform...	123
9. Possibilidade de entrega de um pedido de acesso de forma presencial:	0
a. Existe indicação precisa no site de funcionamento de um SIC físico	68
b. Há indicação do órgão	82
c. Há indicação de endereço	102
d. Há indicação de telefone	99
e. Há indicação dos horários de funcionamento	40
10. Há possibilidade de envio de pedidos de informação de forma eletrônica (E-SIC)?	268
11. Apresenta possibilidade de acompanhamento posterior da solicitação?	196
12. A solicitação por meio do e-SIC é feita de forma fácil e simples sem a exigência de pelo menos um dos seguintes itens de identificação do requerente que dificultem ou imposs...	254
13. No site está disponibilizado o registro das competências e estrutura organizacional do ente?	73
14. O Portal disponibiliza endereços e telefones das respectivas unidades e horários de atendimento ao público?	79
15. Há divulgação de remuneração individualizada por nome do agente público?	12
16. Há divulgação de diárias e passagens por nome de favorecido e constando, data, destino, cargo e motivo de viagem?	22

RANKING DA TRANSPARÊNCIA

Posição	Município	Nota	População
1	Mulungu do Morro-BA	8,30	12.398
2	Guaratinga-BA	7,90	22.465
3	Cafarnaum-BA	7,80	18.595
	São Sebastião do Passé-BA	7,80	45.292
5	Santa Bárbara-BA	7,70	20.635
6	Irecê-BA	7,60	72.730
7	Ilhéus-BA	7,50	182.350
	Valença-BA	7,50	96.507
9	Eunápolis-BA	7,40	112.032
	Uibaí-BA	7,40	14.460
11	Casa Nova-BA	7,30	71.504
	Santa Brígida-BA	7,30	15.237
14	Una-BA	7,30	22.535
	Itanhém-BA	7,10	20.671
15	América Dourada-BA	7,00	16.904
	Teixeira de Freitas-BA	7,00	155.659
17	Brotas de Macaúbas-BA	6,70	11.158
	Ibiassucê-BA	6,70	10.679
	Jussiape-BA	6,70	7.429
	Uruçuca-BA	6,70	21.924
21	Abaira-BA	6,50	9.243
	Lençóis-BA	6,50	11.340
	Licínio de Almeida-BA	6,50	12.965
25	Utinga-BA	6,50	19.490
	Cairu-BA	6,40	17.457
	Camaçari-BA	6,40	281.413
	Candeias-BA	6,40	88.308
	Ibirapitanga-BA	6,40	24.118
	Nazaré-BA	6,40	29.297
32	Salvador-BA	6,40	2.902.927
	Simões Filho-BA	6,40	131.630
34	Jussari-BA	6,30	6.434
	Pilão Arcado-BA	6,30	35.255
37	Potiraguá-BA	6,20	9.263
	Santa Cruz da Vitória-BA	6,20	6.778
	Vereda-BA	6,20	6.737
41	Maracás-BA	6,10	24.156
	Pau Brasil-BA	6,10	11.031
	Quijingue-BA	6,10	29.088
	São Gabriel-BA	6,10	19.519
46	Angical-BA	6,00	14.742
	Feira de Santana-BA	6,00	612.000
	Livramento de Nossa Senhora...	6,00	45.647
	Pirai do Norte-BA	6,00	9.777
51	Teofilândia-BA	6,00	22.944
	Barro Preto-BA	5,90	6.627
	Conceição do Jacuípe-BA	5,90	33.066
	Itamari-BA	5,90	8.534
	Itapitanga-BA	5,90	10.799
57	Milagres-BA	5,90	11.700
	Almadina-BA	5,80	6.234
	Aurelino Leal-BA	5,80	13.301
	Dias d`Ávila-BA	5,80	76.624
	Ibicaí-BA	5,80	16.640
	Presidente Jânio Quadros-BA	5,80	13.307
62	Serra Dourada-BA	5,80	18.428
	Ibicaraí-BA	5,70	24.303
	Jequié-BA	5,70	161.150
	Lauro de Freitas-BA	5,70	188.013
65	Porto Seguro-BA	5,70	143.282
	Santo Antônio de Jesus-BA	5,70	100.550
	Bonito-BA	5,60	16.730
65	Camacan-BA	5,60	33.135
	Correntina-BA	5,60	33.084
65	Coaraci-BA	5,50	20.183
	Condeúba-BA	5,50	18.312

RANKING DA TRANSPARÊNCIA

Posição	Município	Nota	População
65	Iguaí-BA	5,50	27.704
	Jaguaquara-BA	5,50	55.127
	Nova Itarana-BA	5,50	8.192
	Planaltino-BA	5,50	9.413
	Sapeaçu-BA	5,50	17.630
72	Itajuípe-BA	5,40	21.817
	Itapebi-BA	5,40	10.910
	Nova Redenção-BA	5,40	9.453
	Rio do Antônio-BA	5,40	15.530
	Ruy Barbosa-BA	5,40	31.780
77	Ajustina-BA	5,30	17.044
	Barra do Choça-BA	5,30	35.200
	Cruz das Almas-BA	5,30	63.761
	Ibipeba-BA	5,30	18.540
	Ibotirama-BA	5,30	27.405
	Tanquinho-BA	5,30	8.532
83	Barra do Rocha-BA	5,20	6.518
	Cravolândia-BA	5,20	5.552
	Itagi-BA	5,20	13.448
	Itaquara-BA	5,20	8.480
	Morro do Chapéu-BA	5,20	36.641
	Mucugê-BA	5,20	10.400
	Nova Ibiá-BA	5,20	7.063
	Planalto-BA	5,20	26.436
	Rio de Contas-BA	5,20	13.653
	São Francisco do Conde-BA	5,20	38.838
95	Tapiramutá-BA	5,20	17.413
	Ubatã-BA	5,20	26.787
	Central-BA	5,10	18.101
	Jitaúna-BA	5,10	13.636
99	Mucuri-BA	5,10	40.514
	Vitória da Conquista-BA	5,10	340.199
	Antas-BA	5,00	18.970
	Barra-BA	5,00	53.786
	Belo Campo-BA	5,00	18.459
	Coribe-BA	5,00	15.000
	Estado-BA	5,00	14.016.906
	Lapão-BA	5,00	27.432
107	Nova Viçosa-BA	5,00	42.754
	Palmeiras-BA	5,00	9.066
	Antônio Gonçalves-BA	4,90	12.083
	Conceição do Almeida-BA	4,90	18.583
	Conceição do Coité-BA	4,90	67.651
	Mundo Novo-BA	4,90	26.935
112	Saubara-BA	4,90	12.161
	Alcobaça-BA	4,70	23.231
	Barra do Mendes-BA	4,70	14.540
	Brumado-BA	4,70	69.022
	Caém-BA	4,70	10.282
	Capim Grosso-BA	4,70	29.107
	Fátima-BA	4,70	18.502
	Jacobina-BA	4,70	84.577
	Macururé-BA	4,70	8.390
	Mirangaba-BA	4,70	17.881
	Ouroândia-BA	4,70	17.691
	Paratinga-BA	4,70	32.452
	Serrolândia-BA	4,70	13.308
126	Umburanas-BA	4,70	18.851
	Várzea Nova-BA	4,70	13.524
	Caravelas-BA	4,60	22.442
	Castro Alves-BA	4,60	27.194
	Cocos-BA	4,60	19.340
	Ipecaetá-BA	4,60	15.634
132	Madre de Deus-BA	4,60	19.985
	Riachão do Jacuípe-BA	4,60	35.322
	Floresta Azul-BA	4,50	11.352
134	Igrapiúna-BA	4,50	14.509
	Anguera-BA	4,40	11.209
	Governador Mangabeira-BA	4,40	21.198

RANKING DA TRANSPARÊNCIA

Posição	Município	Nota	População
134	Ibipitanga-BA	4,40	15.231
	Itabuna-BA	4,40	218.925
138	Caculé-BA	4,30	23.392
	Curaçá-BA	4,30	34.974
	Ibirapuã-BA	4,30	8.671
	Iraquara-BA	4,30	24.712
	Pindaí-BA	4,30	16.758
	Riacho de Santana-BA	4,30	35.819
	Tanque Novo-BA	4,30	17.601
145	Araci-BA	4,20	56.023
	Baixa Grande-BA	4,20	21.186
	Candiba-BA	4,20	14.599
	Ibitiara-BA	4,20	16.614
	Ipirá-BA	4,20	62.172
	Itambé-BA	4,20	23.520
	Macarani-BA	4,20	18.608
	Macaúbas-BA	4,20	49.861
	Maetinga-BA	4,20	5.561
	Malhada de Pedras-BA	4,20	8.918
	Manoel Vitorino-BA	4,20	14.618
Rio Real-BA	4,20	40.515	
157	Andaraí-BA	4,10	13.716
	Arataca-BA	4,10	11.779
	Aratuípe-BA	4,10	9.104
	Juazeiro-BA	4,10	216.588
	Novo Triunfo-BA	4,10	15.969
	Paulo Afonso-BA	4,10	118.323
163	Andorinha-BA	4,00	14.862
	Bom Jesus da Lapa-BA	4,00	68.922
	Camamu-BA	4,00	36.321
	Crisópolis-BA	4,00	21.529
	Iramaia-BA	4,00	10.809
	Jiquiriçá-BA	4,00	14.993
	Lajedo do Tabocal-BA	4,00	8.810
	Maraú-BA	4,00	21.098
	Morpará-BA	4,00	8.977
	Poçoas-BA	4,00	48.655
	Santa Inês-BA	4,00	11.186
	Terra Nova-BA	4,00	13.537
Varzedo-BA	4,00	9.405	
Wenceslau Guimarães-BA	4,00	22.621	
177	Anagé-BA	3,90	20.388
	Biritinga-BA	3,90	15.769
	Buerarema-BA	3,90	19.297
	Firmino Alves-BA	3,90	5.766
	Itagibá-BA	3,90	15.871
	Itaju do Colônia-BA	3,90	7.428
	Jucuruçu-BA	3,90	10.272
	Mata de São João-BA	3,90	45.194
	Pedro Alexandre-BA	3,90	18.094
	Santa Luzia-BA	3,90	13.579
	São José da Vitória-BA	3,90	6.158
Taperoá-BA	3,90	20.886	
189	Abaré-BA	3,80	19.290
	Elísio Medrado-BA	3,80	8.420
	Itaberaba-BA	3,80	66.065
	Itapé-BA	3,80	10.448
	Lamarão-BA	3,80	9.554
	Maragogipe-BA	3,80	45.928
	Piripá-BA	3,80	12.452
	São Gonçalo dos Campos-BA	3,80	37.111
Xique-Xique-BA	3,80	48.210	
198	Amargosa-BA	3,70	37.557
	Apuarema-BA	3,70	7.780
	Guanambi-BA	3,70	85.237
	Ibititá-BA	3,70	18.740
	Ipupiara-BA	3,70	10.054
	Malhada-BA	3,70	17.416
	Piritiba-BA	3,70	24.785

RANKING DA TRANSPARÊNCIA

Posição	Município	Nota	População
198	Queimadas-BA	3,70	26.054
	Salinas da Margarida-BA	3,70	15.171
207	Cardeal da Silva-BA	3,60	9.681
	Conceição da Feira-BA	3,60	22.448
	Euclides da Cunha-BA	3,60	60.932
	Jeremoabo-BA	3,60	40.851
211	Antônio Cardoso-BA	3,50	12.216
	Dário Meira-BA	3,50	12.190
	Itarantim-BA	3,50	19.968
	Jacaraci-BA	3,50	15.380
	Muritiba-BA	3,50	30.691
	Paripiranga-BA	3,50	29.769
	Prado-BA	3,50	29.158
	Souto Soares-BA	3,50	17.239
219	Aracatu-BA	3,40	14.158
	Cachoeira-BA	3,40	34.394
	Caetanos-BA	3,40	15.913
	Contendas do Sincorá-BA	3,40	4.340
	Gandu-BA	3,40	33.097
	Itabela-BA	3,40	30.852
	Ituberá-BA	3,40	28.934
	João Dourado-BA	3,40	24.894
	Maiquinique-BA	3,40	9.976
	Mutuípe-BA	3,40	22.742
	Pindobaçu-BA	3,40	21.087
	Tremedal-BA	3,40	18.367
	Ubaitaba-BA	3,40	20.993
Wagner-BA	3,40	9.720	
233	Cordeiros-BA	3,30	8.795
	Ibirataia-BA	3,30	18.348
	Lajedão-BA	3,30	3.997
	Palmas de Monte Alto-BA	3,30	22.340
237	Cristópolis-BA	3,20	14.247
	Irajuba-BA	3,20	7.443
	Itaguaçu da Bahia-BA	3,20	14.533
	Mairi-BA	3,20	20.144
	Nordestina-BA	3,20	13.270
243	Quixabeira-BA	3,20	10.038
	Feira da Mata-BA	3,10	5.911
	Nilo Peçanha-BA	3,10	14.119
	Rafael Jambeiro-BA	3,10	24.305
	Ribeirão do Largo-BA	3,10	8.713
	Santa Teresinha-BA	3,10	10.514
249	Tucano-BA	3,10	56.131
	Campo Alegre de Lourdes-BA	3,00	29.877
	Caraíbas-BA	3,00	10.150
	Encruzilhada-BA	3,00	20.859
253	Presidente Tancredo Neves-BA	3,00	27.187
	Água Fria-BA	2,90	16.959
	Nova Soure-BA	2,90	25.813
	Ouriçangas-BA	2,90	8.822
257	Várzea do Poço-BA	2,90	9.364
	Banzaê-BA	2,80	12.560
	Itapetinga-BA	2,80	75.440
	Nova Canaã-BA	2,80	17.048
	São Félix-BA	2,80	15.049
262	Vera Cruz-BA	2,80	42.103
	Aramari-BA	2,70	11.237
	Caatiba-BA	2,70	10.486
	Novo Horizonte-BA	2,70	12.085
	Pintadas-BA	2,70	10.769
	Santa Cruz Cabrália-BA	2,70	28.045
	Saúde-BA	2,70	12.693
	Seabra-BA	2,70	44.999
Senhor do Bonfim-BA	2,70	80.810	
270	Boa Nova-BA	2,60	14.861
	Olindina-BA	2,60	26.722
	Paramirim-BA	2,60	21.961
273	Araças-BA	2,50	12.402

RANKING DA TRANSPARÊNCIA

Posição	Município	Nota	População
273	Lagoa Real-BA	2,50	15.676
	Sento Sé-BA	2,50	41.102
276	Barra da Estiva-BA	2,40	22.566
	Itanagra-BA	2,40	8.029
	Itatim-BA	2,40	14.691
	Itororó-BA	2,40	21.143
	Jandaíra-BA	2,40	11.031
	Santana-BA	2,40	27.132
283	Sátiro Dias-BA	2,40	20.259
	Boa Vista do Tupim-BA	2,30	18.677
	Cabaceiras do Paraguaçu-BA	2,30	18.850
	Glória-BA	2,30	16.039
287	Guajeru-BA	2,30	9.087
	Catu-BA	2,20	55.380
	Gentio do Ouro-BA	2,20	11.381
	Miguel Calmon-BA	2,20	27.627
291	Rio do Pires-BA	2,20	12.060
	Coração de Maria-BA	2,10	23.228
	Pedrao-BA	2,10	7.511
	Ponto Novo-BA	2,10	16.242
295	Santo Amaro-BA	2,10	61.559
	Aporá-BA	1,90	19.063
	Mascote-BA	1,90	15.131
	Mirante-BA	1,90	10.081
299	São Félix do Coribe-BA	1,90	15.548
	Barreiras-BA	1,80	152.208
	Dom Basílio-BA	1,80	12.441
301	Aiquara-BA	1,70	4.790
	Coronel João Sá-BA	1,70	17.256
	Itacaré-BA	1,70	27.198
	Macajuba-BA	1,70	11.836
	Santaluz-BA	1,70	36.690
	Sebastião Laranjeiras-BA	1,70	11.435
	Sítio do Quinto-BA	1,70	12.034
	Urandi-BA	1,70	17.270
Várzea da Roça-BA	1,70	14.693	
310	Santo Estêvão-BA	1,60	52.704
311	Boninal-BA	1,50	14.490
	Mortugaba-BA	1,50	12.450
	Santa Maria da Vitória-BA	1,50	41.809
314	Buritirama-BA	1,30	21.418
	Dom Macedo Costa-BA	1,30	4.140
	Itiruçu-BA	1,30	13.336
	Rodelas-BA	1,30	8.763
318	Barro Alto-BA	1,20	15.230
	Barrocas-BA	1,20	15.624
	Formosa do Rio Preto-BA	1,20	25.074
	Igaporã-BA	1,20	16.193
	Uauá-BA	1,20	25.178
323	Santanópolis-BA	1,00	9.407
324	Jaguaripe-BA	0,90	18.432
	Laje-BA	0,90	23.682
	Riachão das Neves-BA	0,90	23.237
327	Brejolândia-BA	0,80	10.624
	Cícero Dantas-BA	0,80	34.540
	Itaeté-BA	0,80	16.370
	Jaguarari-BA	0,80	32.969
	Caldeirão Grande-BA	0,70	13.555
331	Iaçu-BA	0,70	26.382
	Sobradinho-BA	0,70	23.511
	Chorrochó-BA	0,50	11.484
335	Alagoinhas-BA	0,40	153.560
	Amélia Rodrigues-BA	0,40	26.458
	Bom Jesus da Serra-BA	0,40	10.597
	Brejões-BA	0,40	15.265
	Campo Formoso-BA	0,40	71.900
	Cândido Sales-BA	0,40	26.952
	Ibicoara-BA	0,40	19.309
	Lafaiete Coutinho-BA	0,40	4.046

RANKING DA TRANSPARÊNCIA

Posição	Município	Nota	População
335	Lajedinho-BA	0,40	3.993
	Luís Eduardo Magalhães-BA	0,40	76.420
	Muniz Ferreira-BA	0,40	7.860
	Pé de Serra-BA	0,40	14.474
	Presidente Dutra-BA	0,40	14.672
	Ribeira do Amparo-BA	0,40	15.229
	Ribeira do Pombal-BA	0,40	51.026
	Tabocas do Brejo Velho-BA	0,40	13.008
	Teodoro Sampaio-BA	0,40	8.067
	Teolândia-BA	0,40	15.079
353	Heliópolis-BA	0,30	13.786
354	Acajutiba-BA	0,20	15.668
	Belmonte-BA	0,20	23.620
	Canarana-BA	0,20	26.200
	Capela do Alto Alegre-BA	0,20	12.123
	Carinhanha-BA	0,20	29.864
	Conde-BA	0,20	25.961
	Esplanada-BA	0,20	36.339
	Ibiquera-BA	0,20	5.149
	Itagimirim-BA	0,20	7.384
	Itamaraju-BA	0,20	67.191
	Itaparica-BA	0,20	22.476
	Marcionílio Souza-BA	0,20	10.962
	Matina-BA	0,20	12.217
	Pojuca-BA	0,20	37.061
	São Desidério-BA	0,20	32.078
	Serra do Ramalho-BA	0,20	33.022
	Serrinha-BA	0,20	82.733
Ubaíra-BA	0,20	20.770	
372	Baianópolis-BA	0,00	14.126
	Boquira-BA	0,00	22.409
	Botuporã-BA	0,00	11.089
	Caetitê-BA	0,00	52.353
	Canápolis-BA	0,00	10.137
	Canaveiras-BA	0,00	33.415
	Candeal-BA	0,00	9.075
	Cansanção-BA	0,00	35.135
	Canudos-BA	0,00	17.070
	Catolândia-BA	0,00	3.644
	Caturama-BA	0,00	9.762
	Cipó-BA	0,00	16.938
	Cotegipe-BA	0,00	14.396
	Entre Rios-BA	0,00	42.828
	Érico Cardoso-BA	0,00	11.472
	Filadélfia-BA	0,00	17.593
	Gavião-BA	0,00	4.729
	Gongogi-BA	0,00	8.212
	Ichu-BA	0,00	6.288
	Inhambupe-BA	0,00	40.441
	Ipiaú-BA	0,00	47.388
	Irará-BA	0,00	29.770
	Itapicuru-BA	0,00	35.632
	Itiúba-BA	0,00	38.413
	Ituaçu-BA	0,00	19.311
	Iuiú-BA	0,00	11.294
	Jaborandi-BA	0,00	9.318
	Jussara-BA	0,00	15.844
	Mansidão-BA	0,00	13.652
	Medeiros Neto-BA	0,00	23.420
	Monte Santo-BA	0,00	54.807
	Muquém de São Francisco-BA	0,00	11.552
	Nova Fátima-BA	0,00	8.105
	Oliveira dos Brejinhos-BA	0,00	22.756
	Piatã-BA	0,00	18.584
	Remanso-BA	0,00	42.056
	Retrolândia-BA	0,00	13.209
Santa Rita de Cássia-BA	0,00	28.642	
São Domingos-BA	0,00	9.849	
São Felipe-BA	0,00	21.548	

RANKING DA TRANSPARÊNCIA

Posição	Município	Nota	População
372	São José do Jacuípe-BA	0,00	11.002
	São Miguel das Matas-BA	0,00	11.963
	Serra Preta-BA	0,00	15.507
	Sítio do Mato-BA	0,00	13.256
	Tanhaçu-BA	0,00	21.264
	Valente-BA	0,00	27.545
	Wanderley-BA	0,00	13.047