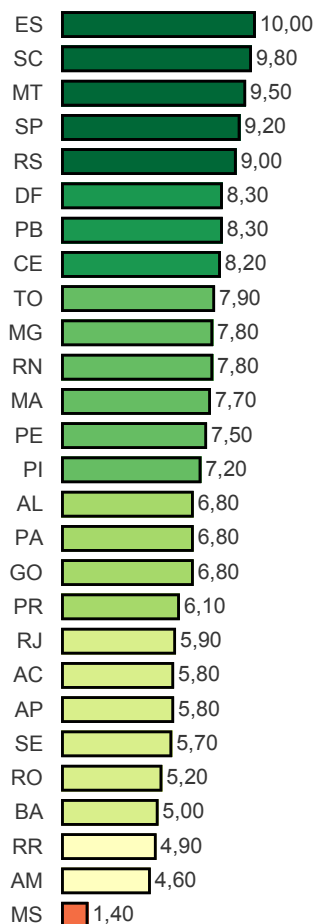


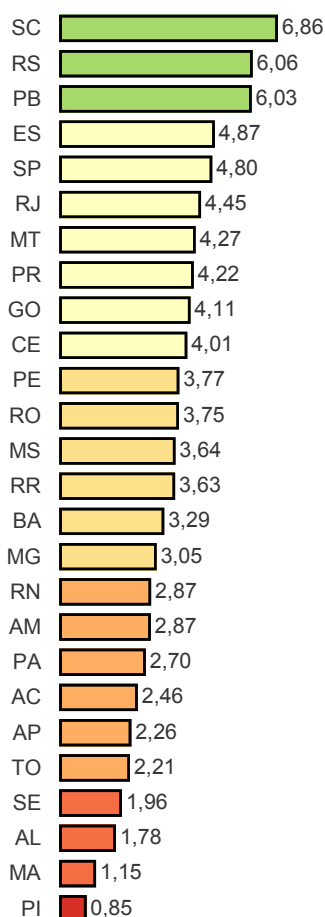
Visão Nacional

Índice Nacional de Transparência: 3,92

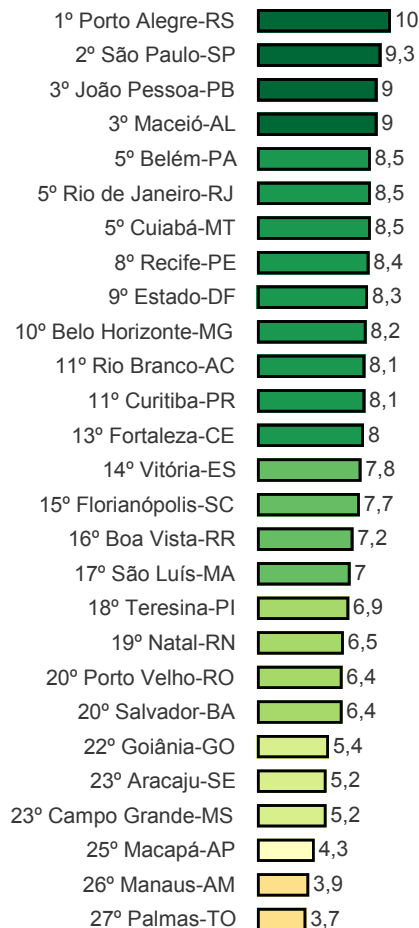
Governo Estadual



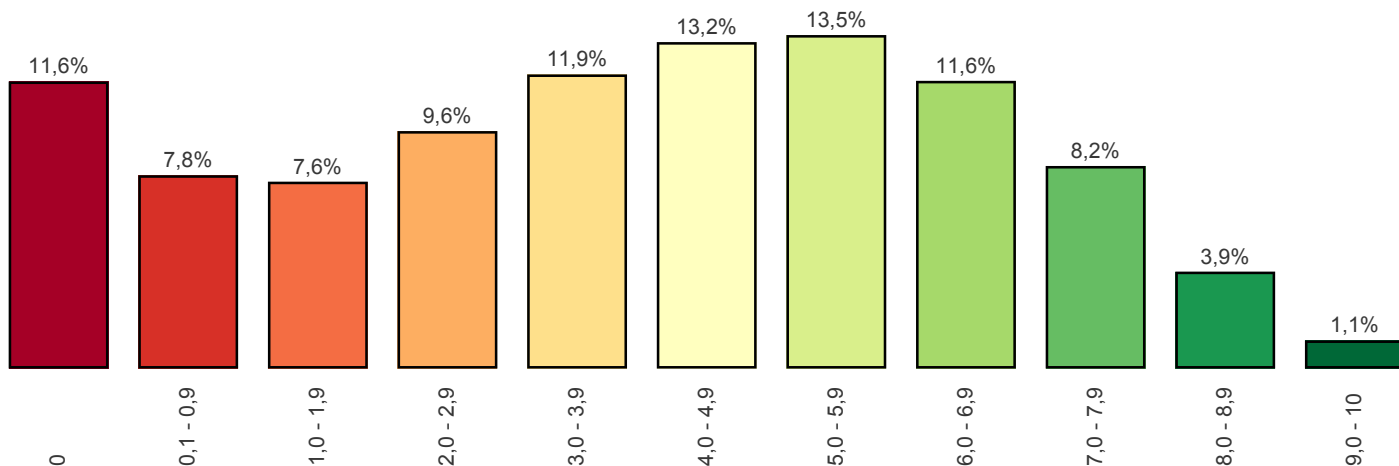
Governo Municipal



Capitais



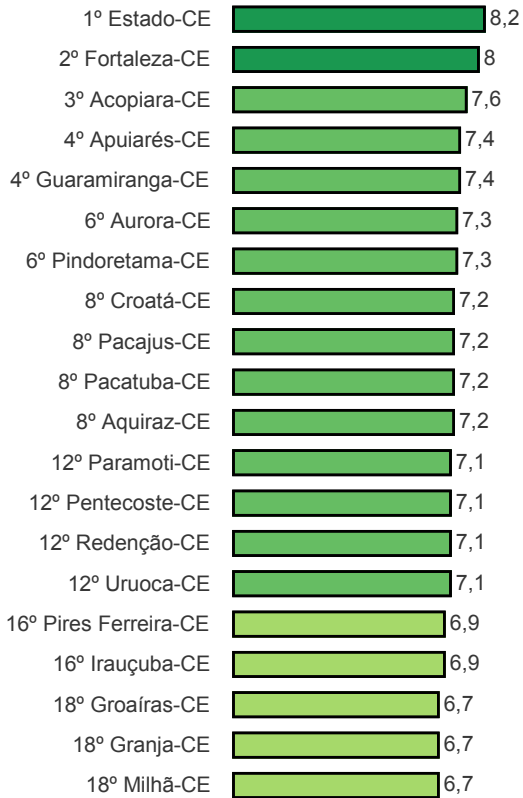
Distribuição de Nota



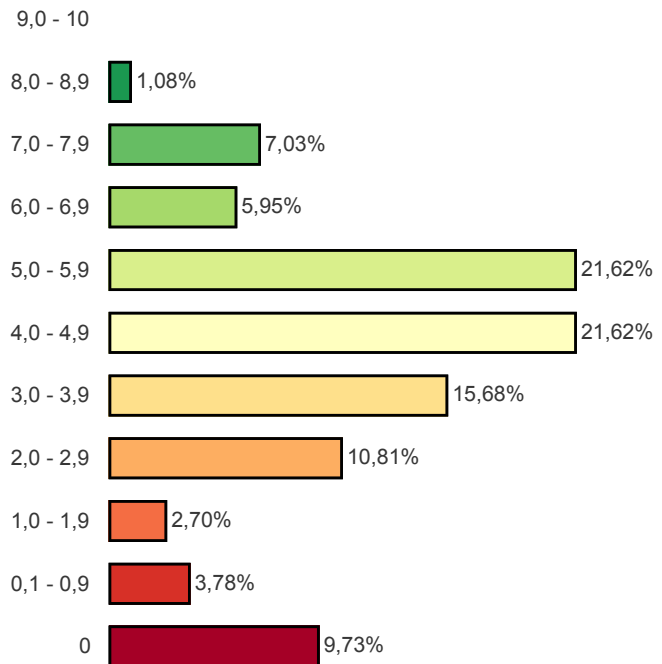
Visão Estadual CE

Municípios Avaliados: 184

20 Melhores (Estado e Municípios)



Distribuição de Nota



Métrica	Quant
... 1. O ente possui informações sobre Transparência na internet?	160
... 2. O site contém ferramenta de pesquisa de conteúdo que permita o acesso à informação?	86
... 3. Há informações sobre a receita nos últimos 6 meses, incluindo natureza, valor de previsão e valor arrecadado?	134
... 4. As despesas apresentam dados dos últimos 6 meses contendo:	0
... a. Valor do empenho	147
... b. Valor da liquidação	143
... c. Favorecido	148
... d. Valor do pagamento	148
... 5. O site apresenta dados nos últimos 6 meses contendo:	0
... a. Íntegra dos editais de licitação	93
... b. Resultado dos editais de licitação (vencedor é suficiente)	106
... c. Contratos na íntegra	30
... 6. O ente divulga as seguintes informações concernentes a procedimentos licitatórios com dados dos últimos 6 meses?	0
... a. Modalidade	115
... b. Data	113
... c. Valor	115
... d. Número/Ano de edital	113
... e. Objeto	115
... 7. O site apresenta:	0
... a. A prestação de contas (Relatório de Gestão) do ano anterior	76
... b. Relatório Resumido da Execução Orçamentária (RRO) dos últimos 6 meses	102
... c. Relatório de Gestão Fiscal (RGF) dos últimos 6 meses	98
... d. Relatório estatístico contendo a quantidade de pedidos de informação recebidos, atendidos e indeferidos, bem como informações genéricas sobre os solicitantes	5
... 8. O site possibilita a gravação de relatórios em diversos formatos eletrônicos, abertos não proprietários, tais como planilhas e texto (CSV), de modo a facilitar a análise das inform...	26
... 9. Possibilidade de entrega de um pedido de acesso de forma presencial:	0
... a. Existe indicação precisa no site de funcionamento de um SIC físico	30
... b. Há indicação do órgão	24
... c. Há indicação de endereço	28
... d. Há indicação de telefone	28
... e. Há indicação dos horários de funcionamento	9
... 10. Há possibilidade de envio de pedidos de informação de forma eletrônica (E-SIC)?	55
... 11. Apresenta possibilidade de acompanhamento posterior da solicitação?	27
... 12. A solicitação por meio do e-SIC é feita de forma fácil e simples sem a exigência de pelo menos um dos seguintes itens de identificação do requerente que dificultem ou imposs...	52
... 13. No site está disponibilizado o registro das competências e estrutura organizacional do ente?	55
... 14. O Portal disponibiliza endereços e telefones das respectivas unidades e horários de atendimento ao público?	29
... 15. Há divulgação de remuneração individualizada por nome do agente público?	6
... 16. Há divulgação de diárias e passagens por nome de favorecido e constando, data, destino, cargo e motivo de viagem?	7

RANKING DA TRANSPARÊNCIA

Posição	Município	Nota	População
1	Estado-CE	8,20	8.452.381
2	Fortaleza-CE	8,00	2.571.896
3	Acopiara-CE	7,60	52.903
4	Apuiarés-CE	7,40	14.483
	Guaramiranga-CE	7,40	3.812
6	Aurora-CE	7,30	24.658
	Pindoretama-CE	7,30	19.975
8	Aquiraz-CE	7,20	76.967
	Croatá-CE	7,20	17.650
	Pacajus-CE	7,20	67.678
	Pacatuba-CE	7,20	79.077
12	Paramoti-CE	7,10	11.533
	Pentecoste-CE	7,10	36.611
	Redenção-CE	7,10	27.182
	Uruoca-CE	7,10	13.435
16	Irauçuba-CE	6,90	23.376
	Pires Ferreira-CE	6,90	10.616
18	Granja-CE	6,70	53.682
	Groáiras-CE	6,70	10.759
	Milhã-CE	6,70	13.188
21	Frecheirinha-CE	6,60	13.473
	Icó-CE	6,60	67.045
23	São Gonçalo do Amarante-CE	6,40	46.783
24	Ipaporanga-CE	6,30	11.500
25	Chorozinho-CE	6,10	19.189
26	Pereiro-CE	6,00	16.089
	Aracoiaba-CE	5,90	26.062
27	Cascavel-CE	5,90	69.498
	Umirim-CE	5,90	19.437
30	Bela Cruz-CE	5,80	31.956
	Cariús-CE	5,80	18.813
	Maracanaú-CE	5,80	219.749
33	Baturité-CE	5,70	34.735
	Ípu-CE	5,70	41.292
	Monsenhor Tabosa-CE	5,70	16.998
	Santa Quitéria-CE	5,70	43.359
	Sobral-CE	5,70	199.750
	Tururu-CE	5,70	15.413
39	Altaneira-CE	5,60	7.271
	Barreira-CE	5,60	20.532
	Crato-CE	5,60	127.657
	General Sampaio-CE	5,60	6.679
43	Itaitinga-CE	5,50	38.131
44	Antonina do Norte-CE	5,40	7.200
	Aratuba-CE	5,40	11.419
	Camocim-CE	5,40	62.201
	Campos Sales-CE	5,40	27.077
	Capistrano-CE	5,40	17.523
	Horizonte-CE	5,40	62.002
	Pacoti-CE	5,40	11.884
	Paracuru-CE	5,40	33.178
52	Caririaçu-CE	5,30	26.840
	São João do Jaguaribe-CE	5,30	7.774
	São Luís do Curu-CE	5,30	12.713
	Uruburetama-CE	5,30	20.991
56	Jijoca de Jericoacoara-CE	5,20	18.616
	Ocara-CE	5,20	24.979
	Paraipaba-CE	5,20	31.705
60	Solonópole-CE	5,20	18.060
	Ipauimirim-CE	5,10	12.281
	Itaiçaba-CE	5,10	7.612
	Jaguaratama-CE	5,10	18.018
	Jaguaribara-CE	5,10	10.999
64	Acarape-CE	5,00	16.153
	Caucaia-CE	5,00	349.526
	Palmácia-CE	5,00	12.762

RANKING DA TRANSPARÊNCIA

Posição	Município	Nota	População	
67	Aracati-CE	4,90	72.248	
	Arneiroz-CE	4,90	7.768	
	Boa Viagem-CE	4,90	53.725	
	Icapuí-CE	4,90	19.276	
	Trairi-CE	4,90	53.998	
	Viçosa do Ceará-CE	4,90	58.332	
73	Barro-CE	4,80	22.193	
	Cruz-CE	4,80	23.514	
	Eusébio-CE	4,80	50.308	
76	Banabuiú-CE	4,70	17.842	
	Carnaubal-CE	4,70	17.374	
	Fortim-CE	4,70	15.781	
	Graça-CE	4,70	15.287	
	Itapipoca-CE	4,70	123.613	
	Marco-CE	4,70	26.219	
	Morrinhos-CE	4,70	21.737	
	Mucambo-CE	4,70	14.346	
86	Tabuleiro do Norte-CE	4,70	30.143	
	Tianguá-CE	4,70	72.803	
	Cedro-CE	4,60	24.986	
	87	Cariré-CE	4,50	18.637
		Forquilha-CE	4,50	23.276
		Itatira-CE	4,50	20.077
		Massapê-CE	4,50	37.214
		Potengi-CE	4,50	10.722
	92	Morada Nova-CE	4,40	62.091
		Quixelô-CE	4,40	14.997
94	Barbalha-CE	4,30	58.347	
	Quixeramobim-CE	4,30	76.386	
96	Ararendá-CE	4,20	10.750	
	Maranguape-CE	4,20	122.020	
	São Benedito-CE	4,20	45.917	
	Tarrafas-CE	4,20	8.923	
	Várzea Alegre-CE	4,20	39.861	
101	Aiuaba-CE	4,10	16.893	
	Barroquinha-CE	4,10	14.800	
	Iracema-CE	4,10	14.042	
	Pacujá-CE	4,10	6.150	
	Russas-CE	4,10	74.243	
106	Hidrolândia-CE	4,00	19.970	
	107	Canindé-CE	3,90	76.724
		Choró-CE	3,90	13.246
		Guaraciaba do Norte-CE	3,90	38.995
		Ibaretama-CE	3,90	13.172
		Ibiapina-CE	3,90	24.555
		Jaguaruana-CE	3,90	33.324
		Martinópolis-CE	3,90	10.796
		Mombaça-CE	3,90	43.557
		Orós-CE	3,90	21.447
		Parambu-CE	3,90	31.376
		Quixeré-CE	3,90	21.410
		Ubajara-CE	3,90	33.505
		119	Porteiras-CE	3,80
Santana do Cariri-CE			3,80	17.457
121	Chaval-CE	3,70	12.888	
	Crateús-CE	3,70	74.188	
	Independência-CE	3,70	25.952	
	Varjota-CE	3,70	18.081	
125	Iguatu-CE	3,60	100.733	
	Santana do Acaraú-CE	3,60	31.369	
127	Amontada-CE	3,50	41.672	
	Miraíma-CE	3,50	13.345	
129	Caridade-CE	3,20	21.524	
	Jaguaribe-CE	3,20	34.621	
	Missão Velha-CE	3,20	35.150	
132	Catunda-CE	3,10	10.257	
	Pedra Branca-CE	3,10	42.696	
	Saboeiro-CE	3,10	15.793	
	Salitre-CE	3,10	16.070	

RANKING DA TRANSPARÊNCIA

Posição	Município	Nota	População
136	Catarina-CE	2,90	19.882
	Itarema-CE	2,90	39.955
	Meruoca-CE	2,90	14.529
	Moraújo-CE	2,90	8.457
	Novo Oriente-CE	2,90	28.149
	Senador Pompeu-CE	2,90	26.600
142	Farias Brito-CE	2,70	18.937
	Ipueiras-CE	2,70	38.089
	Jucás-CE	2,70	24.417
	Lavras da Mangabeira-CE	2,70	31.409
146	Poranga-CE	2,50	12.214
147	Ererê-CE	2,40	7.073
148	Juazeiro do Norte-CE	2,20	263.704
	Milagres-CE	2,20	28.419
	Nova Olinda-CE	2,20	15.048
	Quiterianópolis-CE	2,20	20.600
	Tejuçuoca-CE	2,20	18.301
153	Granjeiro-CE	2,10	4.531
	Mauriti-CE	2,10	45.881
155	Tauá-CE	2,00	57.478
156	Mulungu-CE	1,70	12.364
157	Quixadá-CE	1,50	84.684
	Deputado Irapuan Pinheiro-CE	1,40	9.403
158	Ibicuitinga-CE	1,40	12.012
	Tamboril-CE	1,40	25.635
	Palhano-CE	0,80	9.169
162	Nova Russas-CE	0,70	31.783
163	Beberibe-CE	0,60	51.885
	Araripe-CE	0,20	21.230
	Guaiúba-CE	0,20	25.581
	Itapagé-CE	0,20	50.671
	Potiretama-CE	0,20	6.299
164	Abaiara-CE	0,00	11.226
	Acaraú-CE	0,00	60.684
	Alcântaras-CE	0,00	11.247
	Alto Santo-CE	0,00	16.823
	Assaré-CE	0,00	23.058
	Baixio-CE	0,00	6.182
	Brejo Santo-CE	0,00	47.645
	Coreaú-CE	0,00	22.773
	Itapiúna-CE	0,00	19.570
	Jardim-CE	0,00	27.069
	Jati-CE	0,00	7.785
	Limoeiro do Norte-CE	0,00	57.782
	Madalena-CE	0,00	19.225
	Penaforte-CE	0,00	8.743
	Piquet Carneiro-CE	0,00	16.318
	Reriutaba-CE	0,00	19.145
	Senador Sá-CE	0,00	7.290
	Umari-CE	0,00	7.662