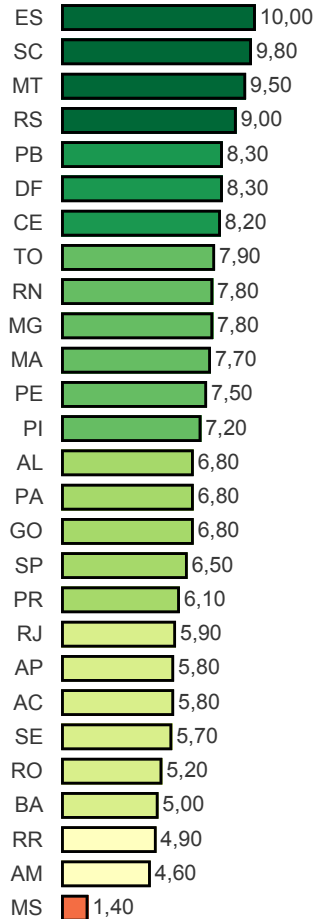


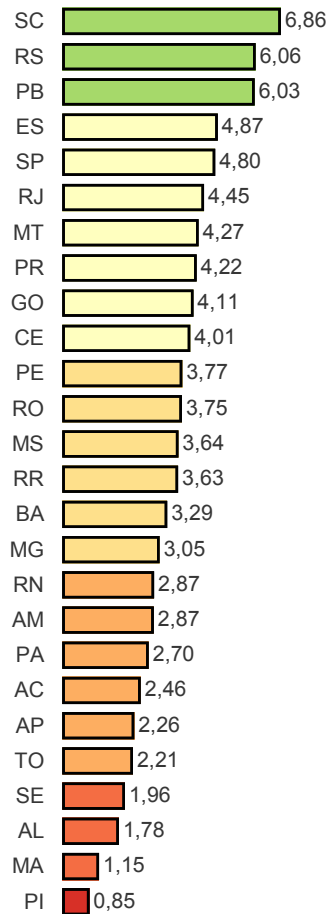
Visão Nacional

Índice Nacional de Transparência: 3,92

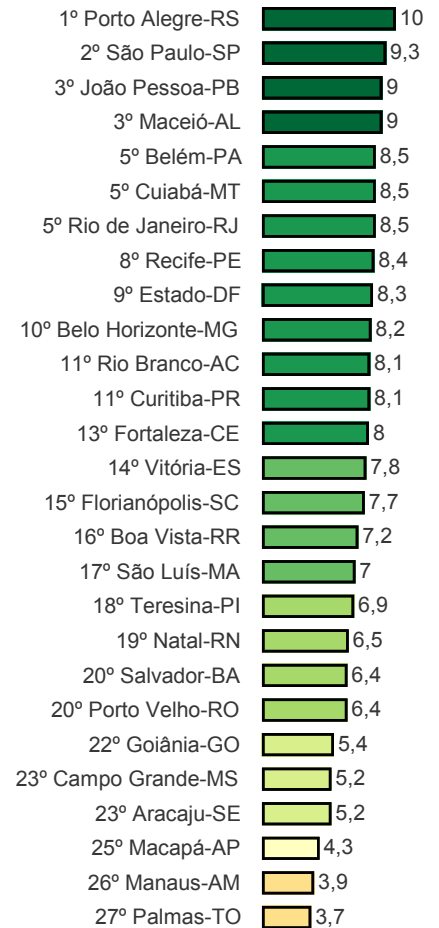
Governo Estadual



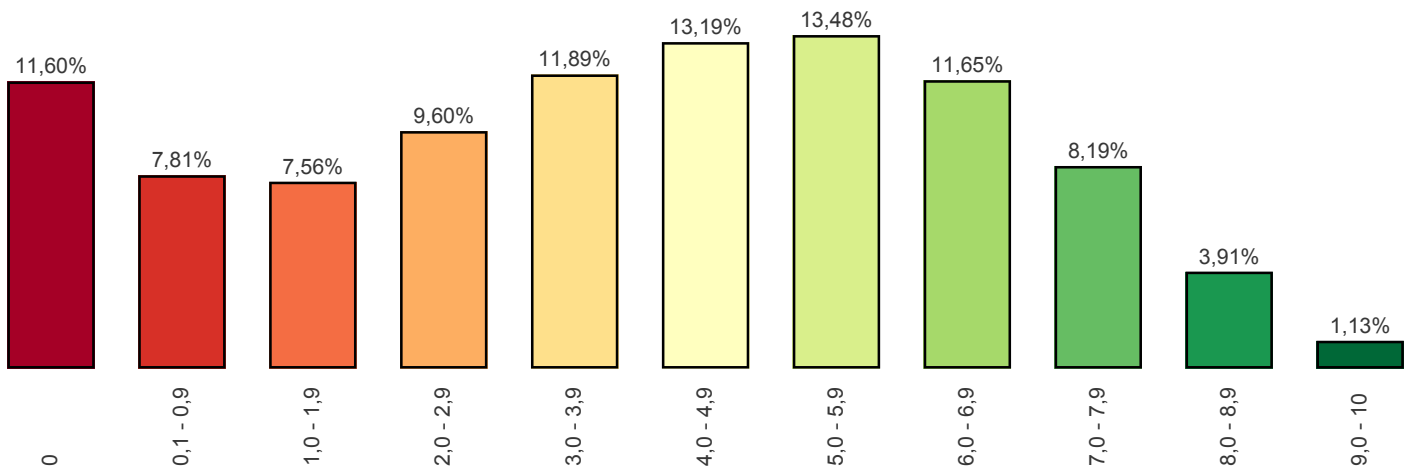
Governo Municipal



Capitais



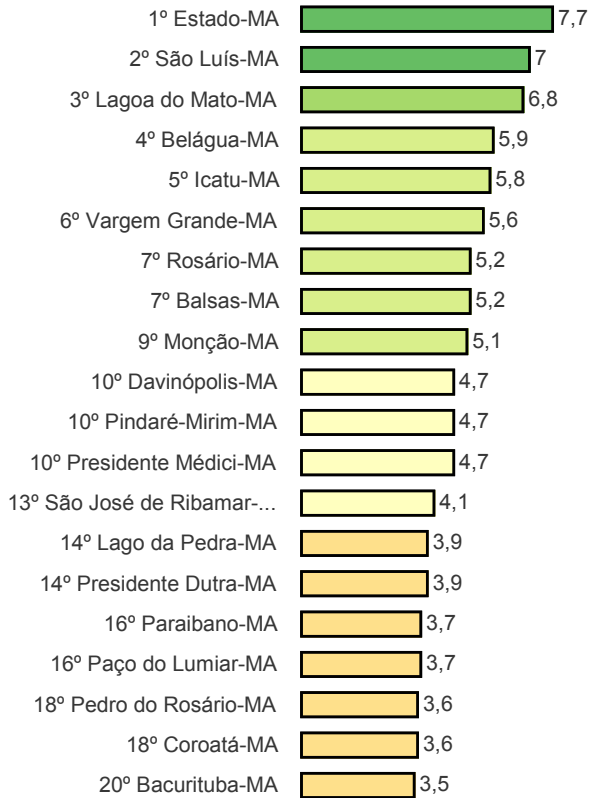
Distribuição de Nota



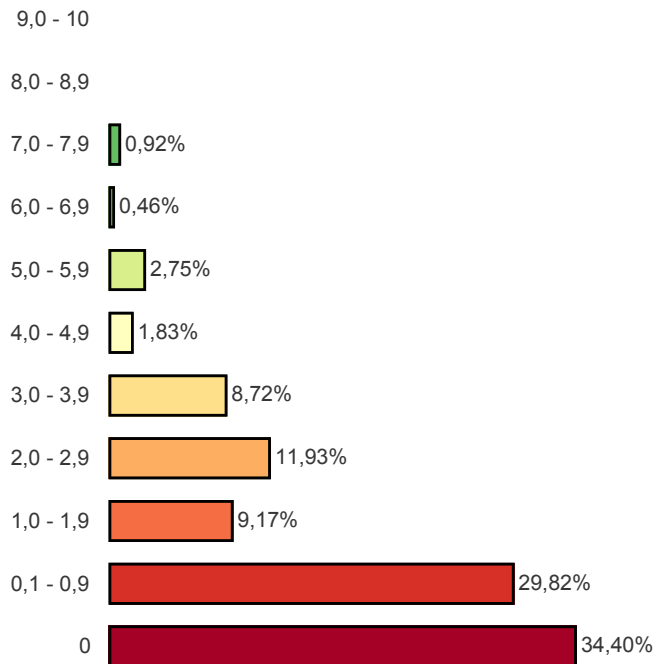
Visão Estadual MA

Municípios Avaliados: 217

20 Melhores (Estado e Municípios)



Distribuição de Nota



Métrica	Quant
1. O ente possui informações sobre Transparência na internet?	127
2. O site contém ferramenta de pesquisa de conteúdo que permita o acesso à informação?	75
3. Há informações sobre a receita nos últimos 6 meses, incluindo natureza, valor de previsão e valor arrecadado?	45
4. As despesas apresentam dados dos últimos 6 meses contendo:	0
a. Valor do empenho	43
b. Valor da liquidação	42
c. Favorecido	39
d. Valor do pagamento	42
5. O site apresenta dados nos últimos 6 meses contendo:	0
a. Íntegra dos editais de licitação	7
b. Resultado dos editais de licitação (vencedor é suficiente)	8
c. Contratos na íntegra	2
6. O ente divulga as seguintes informações concernentes a procedimentos licitatórios com dados dos últimos 6 meses?	0
a. Modalidade	17
b. Data	18
c. Valor	13
d. Número/Ano de edital	17
e. Objeto	18
7. O site apresenta:	0
a. A prestação de contas (Relatório de Gestão) do ano anterior	23
b. Relatório Resumido da Execução Orçamentária (RRO) dos últimos 6 meses	19
c. Relatório de Gestão Fiscal (RGF) dos últimos 6 meses	17
d. Relatório estatístico contendo a quantidade de pedidos de informação recebidos, atendidos e indeferidos, bem como informações genéricas sobre os solicitantes	1
e. O site possibilita a gravação de relatórios em diversos formatos eletrônicos, abertos não proprietários, tais como planilhas e texto (CSV), de modo a facilitar a análise das inform...	9
8. O site possibilita a gravação de relatórios em diversos formatos eletrônicos, abertos não proprietários, tais como planilhas e texto (CSV), de modo a facilitar a análise das inform...	9
9. Possibilidade de entrega de um pedido de acesso de forma presencial:	0
a. Existe indicação precisa no site de funcionamento de um SIC físico	15
b. Há indicação do órgão	12
c. Há indicação de endereço	25
d. Há indicação de telefone	17
e. Há indicação dos horários de funcionamento	1
10. Há possibilidade de envio de pedidos de informação de forma eletrônica (E-SIC)?	39
11. Apresenta possibilidade de acompanhamento posterior da solicitação?	11
12. A solicitação por meio do e-SIC é feita de forma fácil e simples sem a exigência de pelo menos um dos seguintes itens de identificação do requerente que dificultem ou imposs...	38
13. No site está disponibilizado o registro das competências e estrutura organizacional do ente?	11
14. O Portal disponibiliza endereços e telefones das respectivas unidades e horários de atendimento ao público?	15
15. Há divulgação de remuneração individualizada por nome do agente público?	6
16. Há divulgação de diárias e passagens por nome de favorecido e constando, data, destino, cargo e motivo de viagem?	5

RANKING DA TRANSPARÊNCIA

Posição	Município	Nota	População
1	Estado-MA	7,70	6.574.789
2	São Luís-MA	7,00	1.064.197
3	Lagoa do Mato-MA	6,80	11.005
4	Belágua-MA	5,90	7.191
5	Ícatu-MA	5,80	26.240
6	Vargem Grande-MA	5,60	53.918
7	Balsas-MA	5,20	90.679
	Rosário-MA	5,20	41.349
9	Monção-MA	5,10	32.516
	Davinópolis-MA	4,70	12.650
10	Pindaré-Mirim-MA	4,70	32.037
	Presidente Médici-MA	4,70	6.755
13	São José de Ribamar-MA	4,10	172.402
14	Lago da Pedra-MA	3,90	48.511
	Presidente Dutra-MA	3,90	46.369
16	Paço do Lumiar-MA	3,70	115.693
	Paraibano-MA	3,70	20.768
18	Coroatá-MA	3,60	63.497
	Pedro do Rosário-MA	3,60	24.183
20	Bacurituba-MA	3,50	5.477
	Esperantinópolis-MA	3,40	17.238
21	Raposa-MA	3,40	29.167
	Sítio Novo-MA	3,40	17.559
24	Aldeias Altas-MA	3,30	25.509
	São Francisco do Brejão-MA	3,30	11.242
	Bom Lugar-MA	3,20	15.655
26	Cantanhede-MA	3,20	21.299
	Governador Edison Lobão-MA	3,20	17.430
	Matões do Norte-MA	3,20	15.758
30	Caxias-MA	3,10	160.291
	Itapecuru Mirim-MA	3,10	65.713
32	Nova Colinas-MA	3,00	5.183
	Amarante do Maranhão-MA	2,90	39.974
	Campestre do Maranhão-MA	2,90	13.921
33	Lagoa Grande do Maranhão-MA	2,90	12.822
	Riachão-MA	2,90	19.926
	Zé Doca-MA	2,90	50.190
38	Peri Mirim-MA	2,80	13.989
	Alto Alegre do Maranhão-MA	2,70	26.056
	Bacabal-MA	2,70	102.265
	Chapadinha-MA	2,70	76.972
39	João Lisboa-MA	2,70	23.338
	Olho d'Água das Cunhãs-MA	2,70	19.009
	São Roberto-MA	2,70	6.432
	Vila Nova dos Martírios-MA	2,70	12.661
	Bacuri-MA	2,60	17.280
46	Gonçalves Dias-MA	2,60	17.576
	Lima Campos-MA	2,60	11.612
49	Maranhãozinho-MA	2,50	15.384
	Matões-MA	2,50	32.773
51	Morros-MA	2,40	18.747
52	Itaipava do Grajaú-MA	2,20	13.579
	Ribamar Fiquene-MA	2,20	7.563
	Conceição do Lago-Açu-MA	2,10	15.554
54	Presidente Sarney-MA	2,10	18.210
	São João do Soter-MA	2,10	17.956
57	Cajari-MA	2,00	18.850
	Lago do Junco-MA	2,00	10.565
59	Altamira do Maranhão-MA	1,80	11.699
	Arari-MA	1,80	29.096
	Araioses-MA	1,70	44.800
61	Colinas-MA	1,70	40.097
	Pastos Bons-MA	1,70	18.848
	Urbano Santos-MA	1,70	31.840
65	Sucupira do Norte-MA	1,60	10.444
66	Buritirana-MA	1,50	15.055

RANKING DA TRANSPARÊNCIA

Posição	Município	Nota	População
66	Guimarães-MA	1,50	11.881
68	Governador Archer-MA	1,40	10.531
	Marajá do Sena-MA	1,40	7.689
	Mirinzal-MA	1,40	14.570
	Sambaíba-MA	1,40	5.546
	São Raimundo das Mangabeir...	1,40	18.255
73	Central do Maranhão-MA	1,30	8.354
	Timbiras-MA	1,30	28.442
75	Carolina-MA	1,20	23.902
	São Pedro dos Crentes-MA	1,20	4.542
77	Açailândia-MA	1,10	108.765
	Brejo-MA	1,10	35.124
79	Igarapé Grande-MA	0,90	11.533
	Timon-MA	0,90	163.342
81	Buriticupu-MA	0,80	69.548
	Duque Bacelar-MA	0,80	11.015
	Mata Roma-MA	0,80	16.169
	Pio XII-MA	0,80	21.333
85	Buriti Bravo-MA	0,70	23.308
	Cedral-MA	0,70	10.435
87	Alcântara-MA	0,60	21.652
	Arame-MA	0,60	31.944
	Boa Vista do Gurupi-MA	0,60	8.816
	Codó-MA	0,60	119.962
	São João dos Patos-MA	0,60	25.287
	São Vicente Ferrer-MA	0,60	21.591
93	Carutapera-MA	0,50	23.021
	Loreto-MA	0,50	11.795
95	Afonso Cunha-MA	0,40	6.277
	Alto Alegre do Pindaré-MA	0,40	31.271
	Alto Parnaíba-MA	0,40	10.931
	Anajatuba-MA	0,40	26.618
	Barra do Corda-MA	0,40	85.603
	Barreirinhas-MA	0,40	59.623
	Bernardo do Mearim-MA	0,40	5.860
	Dom Pedro-MA	0,40	22.863
	Fortuna-MA	0,40	15.226
	Governador Newton Bello-MA	0,40	10.060
	Imperatriz-MA	0,40	252.320
	Joselândia-MA	0,40	15.792
	Maracaçumé-MA	0,40	20.549
	Nina Rodrigues-MA	0,40	13.746
	Santa Luzia-MA	0,40	75.762
	Santana do Maranhão-MA	0,40	12.761
	Santo Amaro do Maranhão-MA	0,40	15.110
	São Bernardo-MA	0,40	27.599
	São Mateus do Maranhão-MA	0,40	40.341
	São Raimundo do Doca Bezer...	0,40	5.387
Tasso Fragoso-MA	0,40	8.219	
Tutóia-MA	0,40	56.501	
117	Água Doce do Maranhão-MA	0,20	12.146
	Anapurus-MA	0,20	15.057
	Apicum-Açu-MA	0,20	17.712
	Araguanã-MA	0,20	14.843
	Bom Jesus das Selvas-MA	0,20	32.133
	Brejo de Areia-MA	0,20	4.291
	Centro do Guilherme-MA	0,20	12.713
	Coelho Neto-MA	0,20	48.078
	Cururupu-MA	0,20	31.027
	Feira Nova do Maranhão-MA	0,20	8.293
	Igarapé do Meio-MA	0,20	13.567
	Lago dos Rodrigues-MA	0,20	8.745
	Lago Verde-MA	0,20	15.820
	Lajeado Novo-MA	0,20	7.287
	Miranda do Norte-MA	0,20	26.979
	Paulo Ramos-MA	0,20	20.539
	Pedreiras-MA	0,20	38.582
	Penalva-MA	0,20	36.899
	Poço de Pedras-MA	0,20	18.191

RANKING DA TRANSPARÊNCIA

Posição	Município	Nota	População
117	Presidente Vargas-MA	0,20	11.206
	Primeira Cruz-MA	0,20	14.758
	Santa Inês-MA	0,20	82.680
	Senador La Rocque-MA	0,20	14.195
	Sucupira do Riachão-MA	0,20	5.519
	Tuntum-MA	0,20	40.566
	Viana-MA	0,20	50.976
	Vitorino Freire-MA	0,20	30.937
144	Amapá do Maranhão-MA	0,00	6.731
	Axixá-MA	0,00	11.780
	Bacabeira-MA	0,00	16.276
	Barão de Grajaú-MA	0,00	18.223
	Bela Vista do Maranhão-MA	0,00	10.836
	Benedito Leite-MA	0,00	5.515
	Bequimão-MA	0,00	20.837
	Bom Jardim-MA	0,00	40.405
	Buriti-MA	0,00	27.864
	Cachoeira Grande-MA	0,00	8.762
	Cajapió-MA	0,00	10.876
	Cândido Mendes-MA	0,00	19.567
	Capinzal do Norte-MA	0,00	10.725
	Centro Novo do Maranhão-MA	0,00	20.707
	Cidelândia-MA	0,00	14.238
	Estreito-MA	0,00	39.805
	Fernando Falcão-MA	0,00	9.932
	Formosa da Serra Negra-MA	0,00	18.337
	Fortaleza dos Nogueiras-MA	0,00	12.360
	Godofredo Viana-MA	0,00	11.262
	Governador Eugênio Barros-MA	0,00	16.386
	Governador Luiz Rocha-MA	0,00	7.580
	Governador Nunes Freire-MA	0,00	25.188
	Graça Aranha-MA	0,00	6.147
	Grajaú-MA	0,00	66.732
	Humberto de Campos-MA	0,00	27.679
	Ítinga do Maranhão-MA	0,00	25.357
	Jatobá-MA	0,00	9.596
	Jenipapo dos Vieiras-MA	0,00	16.015
	Junco do Maranhão-MA	0,00	3.539
	Luís Domingues-MA	0,00	6.744
	Magalhães de Almeida-MA	0,00	18.982
	Matinha-MA	0,00	22.673
	Milagres do Maranhão-MA	0,00	8.261
	Mirador-MA	0,00	20.586
	Montes Altos-MA	0,00	9.102
	Nova Iorque-MA	0,00	4.595
	Nova Olinda do Maranhão-MA	0,00	20.184
	Olinda Nova do Maranhão-MA	0,00	14.110
	Palmeirândia-MA	0,00	19.213
	Parnarama-MA	0,00	34.018
	Passagem Franca-MA	0,00	18.387
	Paulino Neves-MA	0,00	15.427
	Peritoró-MA	0,00	22.369
	Pinheiro-MA	0,00	80.917
	Pirapemas-MA	0,00	18.053
	Porto Franco-MA	0,00	22.956
Porto Rico do Maranhão-MA	0,00	5.909	
Presidente Juscelino-MA	0,00	12.255	
Santa Filomena do Maranhão-MA	0,00	7.503	
Santa Helena-MA	0,00	40.518	
Santa Luzia do Paruá-MA	0,00	24.507	
Santa Quitéria do Maranhão-MA	0,00	24.879	
Santa Rita-MA	0,00	35.364	
Santo Antônio dos Lopes-MA	0,00	14.270	
São Benedito do Rio Preto-MA	0,00	18.189	
São Bento-MA	0,00	43.447	
São Domingos do Azeitão-MA	0,00	7.187	
São Domingos do Maranhão-MA	0,00	33.716	
São Félix de Balsas-MA	0,00	4.554	
São Francisco do Maranhão-MA	0,00	11.961	

RANKING DA TRANSPARÊNCIA

Posição	Município	Nota	População
144	São João Batista-MA	0,00	20.195
	São João do Carú-MA	0,00	15.558
	São João do Paraíso-MA	0,00	10.933
	São José dos Basílios-MA	0,00	7.501
	São Luís Gonzaga do Maranhã...	0,00	18.807
	São Pedro da Água Branca-MA	0,00	12.349
	Satubinha-MA	0,00	13.231
	Senador Alexandre Costa-MA	0,00	10.763
	Serrano do Maranhão-MA	0,00	10.758
	Trizidela do Vale-MA	0,00	20.747
	Tufilândia-MA	0,00	5.699
	Turiacu-MA	0,00	34.694
	Turilândia-MA	0,00	24.559
	Vitória do Mearim-MA	0,00	31.923