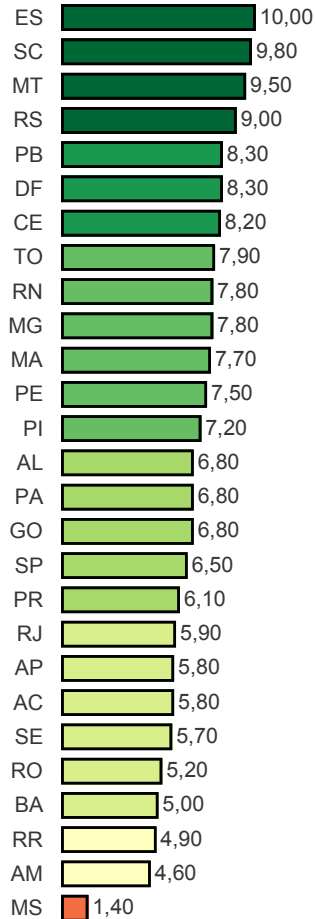


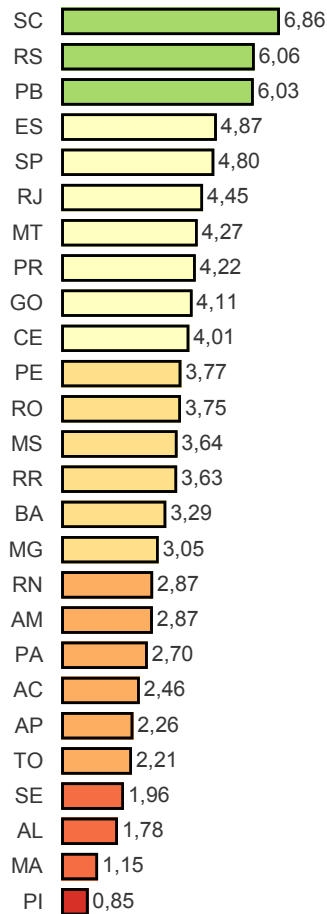
Visão Nacional

Índice Nacional de Transparência: 3,92

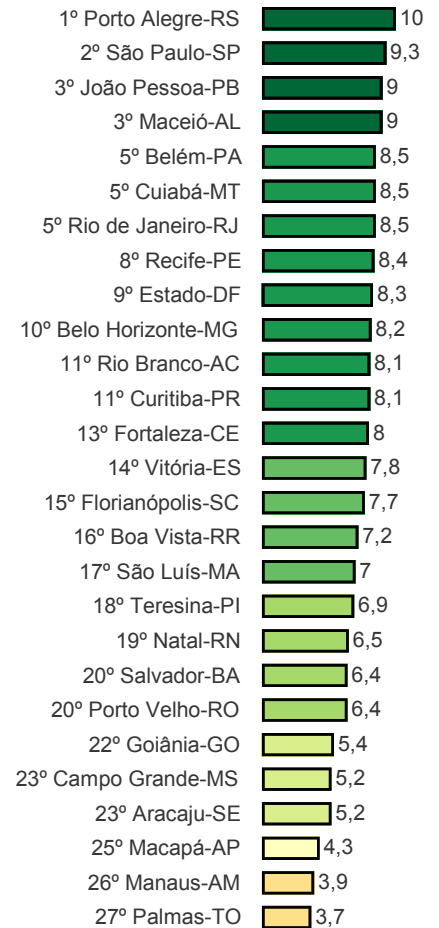
Governo Estadual



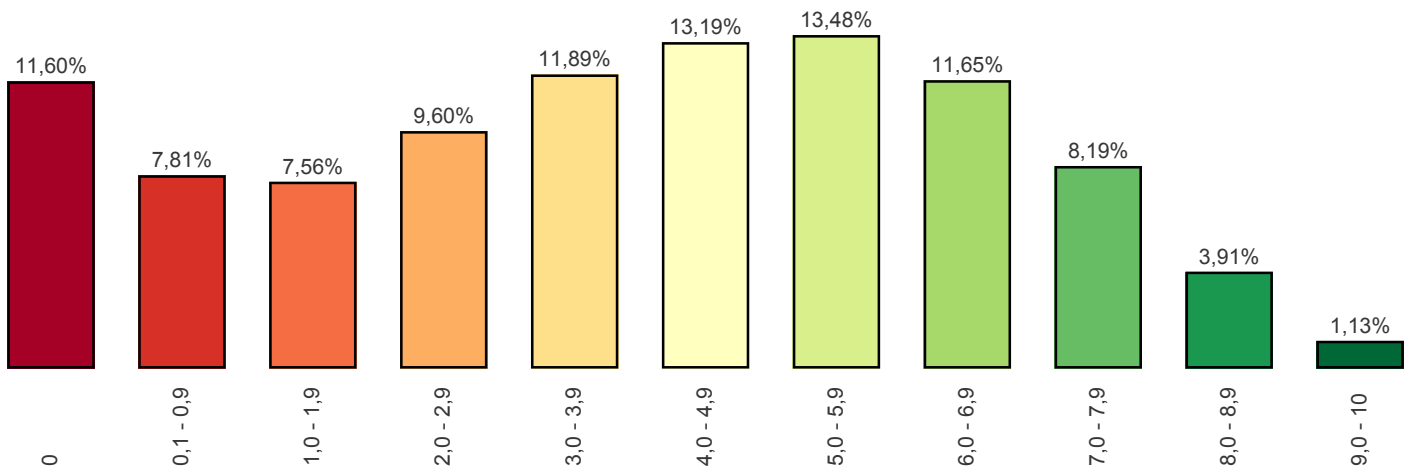
Governo Municipal



Capitais



Distribuição de Nota



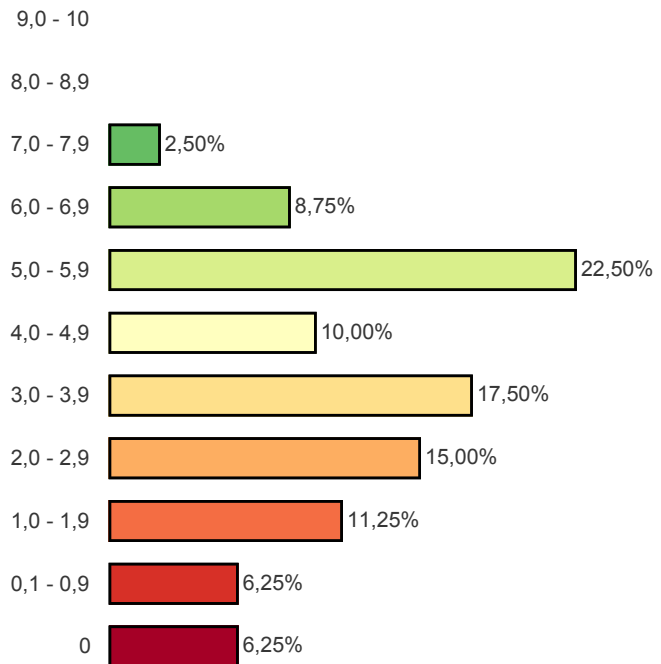
Visão Estadual MS

Municípios Avaliados: 79

20 Melhores (Estado e Municípios)

| | |
|-----------------------------|-----|
| 1º Anastácio-MS | 7 |
| 1º Anaurilândia-MS | 7 |
| 3º Corguinho-MS | 6,8 |
| 3º Naviraí-MS | 6,8 |
| 5º Dois Irmãos do Buriti-MS | 6,6 |
| 6º Aparecida do Taboado-MS | 6,3 |
| 7º Pedro Gomes-MS | 6,1 |
| 7º Rio Negro-MS | 6,1 |
| 9º Angélica-MS | 6 |
| 10º Itaquiraí-MS | 5,9 |
| 11º Rochedo-MS | 5,8 |
| 11º Costa Rica-MS | 5,8 |
| 11º Aquidauana-MS | 5,8 |
| 14º Deodápolis-MS | 5,7 |
| 14º Eldorado-MS | 5,7 |
| 14º São Gabriel do Oeste-MS | 5,7 |
| 17º Água Clara-MS | 5,6 |
| 17º Bonito-MS | 5,6 |
| 19º Ladário-MS | 5,5 |
| 20º Rio Brilhante-MS | 5,4 |

Distribuição de Nota



| Métrica | Quant |
|--|-------|
| 1. O ente possui informações sobre Transparência na internet? | 68 |
| 2. O site contém ferramenta de pesquisa de conteúdo que permita o acesso à informação? | 53 |
| 3. Há informações sobre a receita nos últimos 6 meses, incluindo natureza, valor de previsão e valor arrecadado? | 47 |
| 4. As despesas apresentam dados dos últimos 6 meses contendo: | 0 |
| a. Valor do empenho | 52 |
| b. Valor da liquidação | 53 |
| c. Favorecido | 51 |
| d. Valor do pagamento | 54 |
| 5. O site apresenta dados nos últimos 6 meses contendo: | 0 |
| a. Integra dos editais de licitação | 9 |
| b. Resultado dos editais de licitação (vencedor é suficiente) | 27 |
| c. Contratos na íntegra | 5 |
| 6. O ente divulga as seguintes informações concernentes a procedimentos licitatórios com dados dos últimos 6 meses? | 0 |
| a. Modalidade | 41 |
| b. Data | 40 |
| c. Valor | 30 |
| d. Número/Ano de edital | 42 |
| e. Objeto | 42 |
| 7. O site apresenta: | 0 |
| a. A prestação de contas (Relatório de Gestão) do ano anterior | 5 |
| b. Relatório Resumido da Execução Orçamentária (RRO) dos últimos 6 meses | 6 |
| c. Relatório de Gestão Fiscal (RGF) dos últimos 6 meses | 2 |
| d. Relatório estatístico contendo a quantidade de pedidos de informação recebidos, atendidos e indeferidos, bem como informações genéricas sobre os solicitantes | 1 |
| 8. O site possibilita a gravação de relatórios em diversos formatos eletrônicos, abertos não proprietários, tais como planilhas e texto (CSV), de modo a facilitar a análise das inform... | 28 |
| 9. Possibilidade de entrega de um pedido de acesso de forma presencial: | 0 |
| a. Existe indicação precisa no site de funcionamento de um SIC físico | 15 |
| b. Há indicação do órgão | 14 |
| c. Há indicação de endereço | 16 |
| d. Há indicação de telefone | 16 |
| e. Há indicação dos horários de funcionamento | 11 |
| 10. Há possibilidade de envio de pedidos de informação de forma eletrônica (E-SIC)? | 33 |
| 11. Apresenta possibilidade de acompanhamento posterior da solicitação? | 30 |
| 12. A solicitação por meio do e-SIC é feita de forma fácil e simples sem a exigência de pelo menos um dos seguintes itens de identificação do requerente que dificultem ou imposs... | 32 |
| 13. No site está disponibilizado o registro das competências e estrutura organizacional do ente? | 39 |
| 14. O Portal disponibiliza endereços e telefones das respectivas unidades e horários de atendimento ao público? | 7 |
| 15. Há divulgação de remuneração individualizada por nome do agente público? | 13 |
| 16. Há divulgação de diárias e passagens por nome de favorecido e constando, data, destino, cargo e motivo de viagem? | 9 |

RANKING DA TRANSPARÊNCIA

| Posição | Município | Nota | População |
|---------|-----------------------------|------|-----------|
| 1 | Anastácio-MS | 7,00 | 24.642 |
| | Anaurilândia-MS | 7,00 | 8.801 |
| 3 | Corguinho-MS | 6,80 | 5.403 |
| | Naviraí-MS | 6,80 | 50.692 |
| 5 | Dois Irmãos do Buriti-MS | 6,60 | 10.880 |
| 6 | Aparecida do Taboado-MS | 6,30 | 24.078 |
| 7 | Pedro Gomes-MS | 6,10 | 7.850 |
| | Rio Negro-MS | 6,10 | 4.949 |
| 9 | Angélica-MS | 6,00 | 9.991 |
| 10 | Itaquiraí-MS | 5,90 | 19.920 |
| | Aquidauana-MS | 5,80 | 46.998 |
| 11 | Costa Rica-MS | 5,80 | 19.175 |
| | Rochedo-MS | 5,80 | 5.205 |
| | Deodápolis-MS | 5,70 | 12.588 |
| 14 | Eldorado-MS | 5,70 | 12.079 |
| | São Gabriel do Oeste-MS | 5,70 | 24.515 |
| 17 | Água Clara-MS | 5,60 | 14.210 |
| | Bonito-MS | 5,60 | 20.825 |
| 19 | Ladário-MS | 5,50 | 21.488 |
| | Nova Andradina-MS | 5,40 | 50.010 |
| 20 | Paraíso das Águas-MS | 5,40 | 5.047 |
| | Rio Brilhante-MS | 5,40 | 34.078 |
| 23 | Brasilândia-MS | 5,30 | 11.923 |
| 24 | Campo Grande-MS | 5,20 | 843.120 |
| | Inocência-MS | 5,10 | 7.687 |
| 25 | Terenos-MS | 5,10 | 19.434 |
| 27 | Figueirão-MS | 5,00 | 3.005 |
| 28 | Nioaque-MS | 4,90 | 14.305 |
| | Taquarussu-MS | 4,90 | 3.570 |
| 30 | Fátima do Sul-MS | 4,70 | 19.240 |
| | Guia Lopes da Laguna-MS | 4,70 | 10.211 |
| 32 | Bataguassu-MS | 4,60 | 21.463 |
| | Chapadão do Sul-MS | 4,60 | 21.948 |
| 34 | Cassilândia-MS | 4,10 | 21.557 |
| | Jardim-MS | 4,10 | 25.328 |
| | Alcinópolis-MS | 3,90 | 4.961 |
| 36 | Bodoquena-MS | 3,90 | 7.938 |
| | Paranaíba-MS | 3,90 | 41.363 |
| 39 | Jateí-MS | 3,60 | 4.044 |
| | Coxim-MS | 3,40 | 33.045 |
| 40 | Sete Quedas-MS | 3,40 | 10.854 |
| | Sonora-MS | 3,40 | 17.019 |
| | Tacuru-MS | 3,40 | 10.907 |
| 44 | Novo Horizonte do Sul-MS | 3,20 | 4.442 |
| | Amambai-MS | 3,10 | 37.144 |
| | Dourados-MS | 3,10 | 210.218 |
| 45 | Maracaju-MS | 3,10 | 42.101 |
| | Nova Alvorada do Sul-MS | 3,10 | 19.086 |
| | Santa Rita do Pardo-MS | 3,10 | 7.582 |
| | Batayporã-MS | 2,90 | 11.188 |
| 50 | Mundo Novo-MS | 2,90 | 17.773 |
| | Rio Verde de Mato Grosso-MS | 2,90 | 19.407 |
| | Três Lagoas-MS | 2,90 | 111.652 |
| 54 | Bandeirantes-MS | 2,80 | 6.759 |
| | Iguatemi-MS | 2,80 | 15.534 |
| 56 | Sidrolândia-MS | 2,60 | 49.712 |
| 57 | Selvíria-MS | 2,40 | 6.441 |
| | Bela Vista-MS | 2,10 | 24.002 |
| 58 | Caracol-MS | 2,10 | 5.769 |
| | Ribas do Rio Pardo-MS | 2,10 | 22.803 |
| 61 | Juti-MS | 2,00 | 6.321 |
| | Caarapó-MS | 1,90 | 28.001 |
| 62 | Laguna Carapã-MS | 1,90 | 6.935 |
| | Ponta Porã-MS | 1,90 | 85.251 |
| 65 | Japorã-MS | 1,80 | 8.429 |
| 66 | Douradina-MS | 1,70 | 5.670 |

RANKING DA TRANSPARÊNCIA

| Posição | Município | Nota | População |
|---------|-----------------------|------|-----------|
| 67 | Corumbá-MS | 1,60 | 108.010 |
| 68 | Ivinhema-MS | 1,50 | 22.881 |
| 69 | Estado-MS | 1,40 | 2.449.024 |
| 70 | Coronel Sapucaia-MS | 1,20 | 14.712 |
| 71 | Camapuã-MS | 0,40 | 13.751 |
| | Itaporã-MS | 0,40 | 22.568 |
| | Paranhos-MS | 0,40 | 13.311 |
| | Porto Murtinho-MS | 0,40 | 16.340 |
| 75 | Vicentina-MS | 0,20 | 6.020 |
| 76 | Antônio João-MS | 0,00 | 8.612 |
| | Aral Moreira-MS | 0,00 | 11.209 |
| | Glória de Dourados-MS | 0,00 | 10.008 |
| | Jaraguari-MS | 0,00 | 6.779 |
| | Miranda-MS | 0,00 | 26.890 |