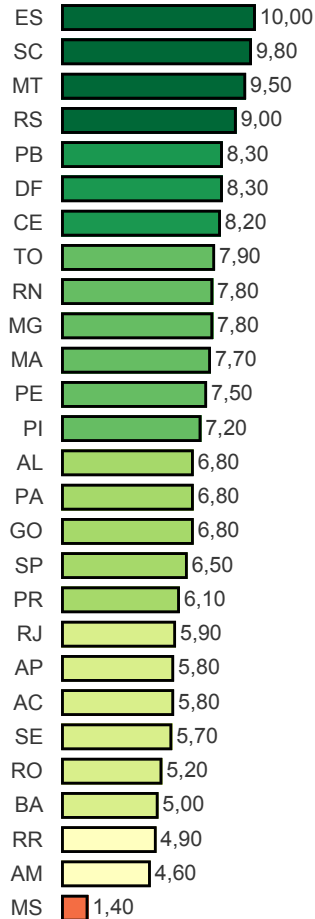


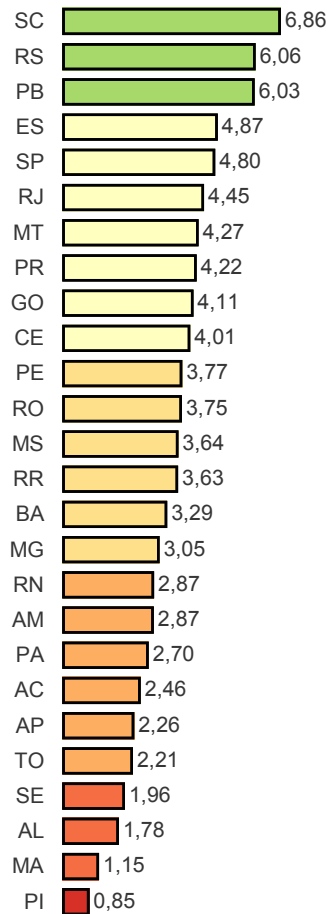
Visão Nacional

Índice Nacional de Transparência: 3,92

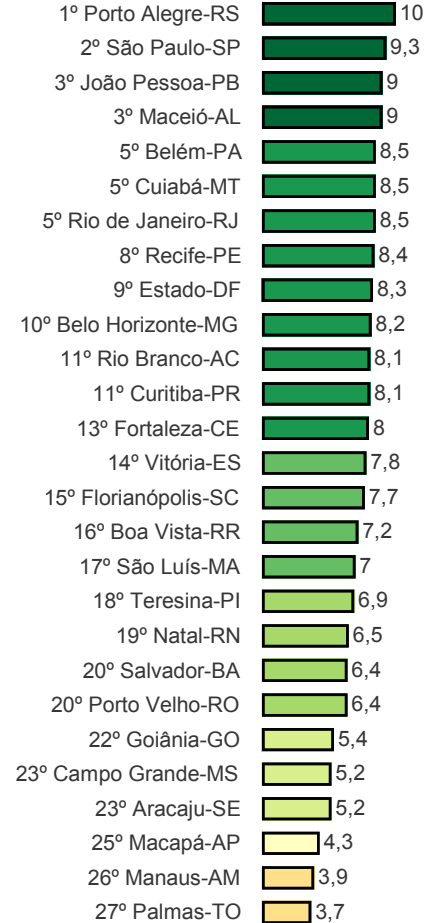
Governo Estadual



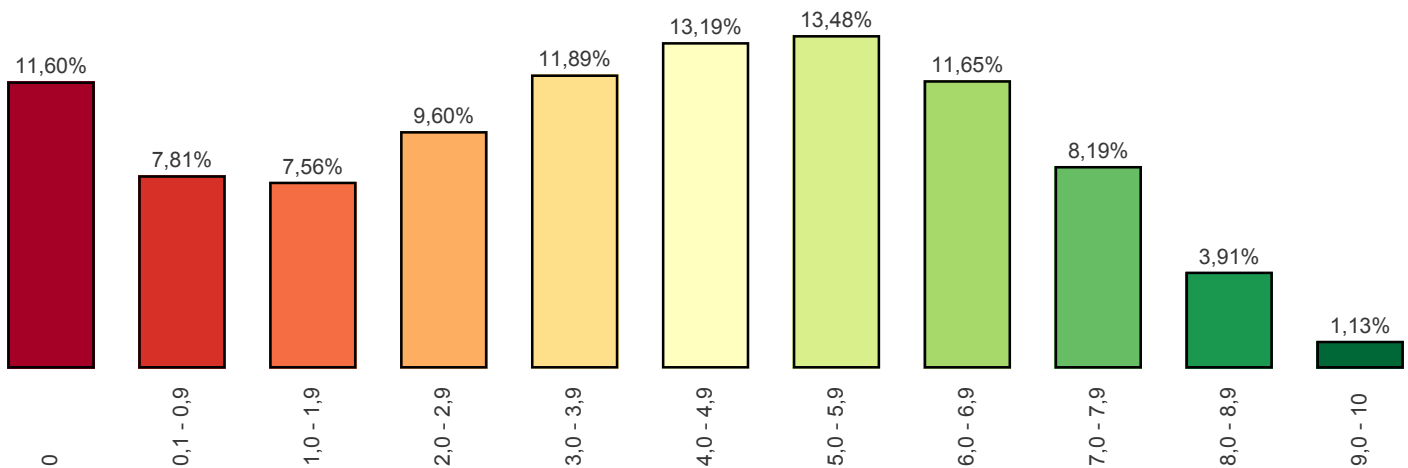
Governo Municipal



Capitais



Distribuição de Nota



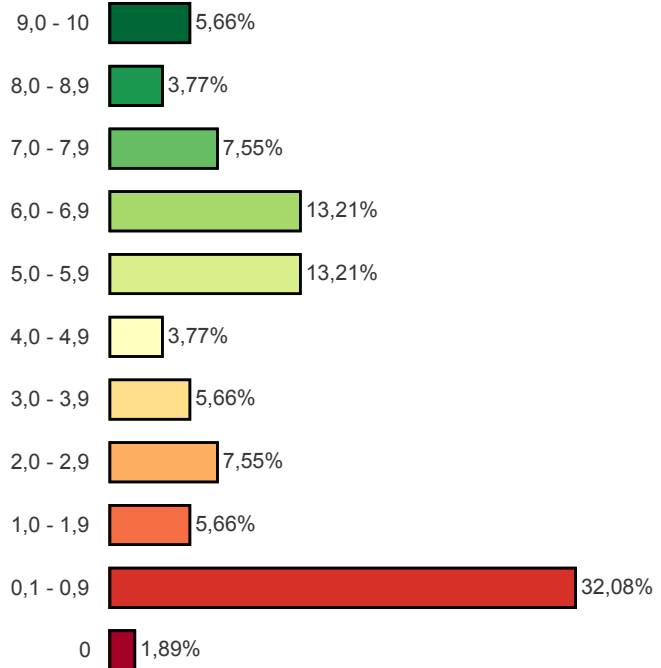
Visão Estadual RO

Municípios Avaliados: 52

20 Melhores (Estado e Municípios)

1º Nova Mamoré-RO	9,7
2º Governador Jorge Teix...	9,3
3º Primavera de Rondônia...	9,1
4º Buritís-RO	8,6
5º Candeias do Jamari-RO	8,1
6º Santa Luzia d'Oeste-RO	7,9
6º São Francisco do Guap...	7,9
8º Teixeirópolis-RO	7,7
9º Monte Negro-RO	7,6
10º Colorado do Oeste-RO	6,8
10º Nova União-RO	6,8
12º Cabixi-RO	6,7
13º Alvorada d'Oeste-RO	6,4
13º Porto Velho-RO	6,4
15º Cerejeiras-RO	6,1
15º Jaru-RO	6,1
17º Mirante da Serra-RO	5,8
17º Parecis-RO	5,8
19º Ariquemes-RO	5,6
20º Guajará-Mirim-RO	5,4

Distribuição de Nota



Métrica	Quant
1. O ente possui informações sobre Transparência na internet?	42
2. O site contém ferramenta de pesquisa de conteúdo que permita o acesso à informação?	47
3. Há informações sobre a receita nos últimos 6 meses, incluindo natureza, valor de previsão e valor arrecadado?	22
4. As despesas apresentam dados dos últimos 6 meses contendo:	0
a. Valor do empenho	20
b. Valor da liquidação	20
c. Favorecido	21
d. Valor do pagamento	20
5. O site apresenta dados nos últimos 6 meses contendo:	0
a. Integra dos editais de licitação	32
b. Resultado dos editais de licitação (vencedor é suficiente)	17
c. Contratos na íntegra	14
6. O ente divulga as seguintes informações concernentes a procedimentos licitatórios com dados dos últimos 6 meses?	0
a. Modalidade	33
b. Data	33
c. Valor	33
d. Número/Ano de edital	33
e. Objeto	33
7. O site apresenta:	0
a. A prestação de contas (Relatório de Gestão) do ano anterior	15
b. Relatório Resumido da Execução Orçamentária (RRO) dos últimos 6 meses	22
c. Relatório de Gestão Fiscal (RGF) dos últimos 6 meses	19
d. Relatório estatístico contendo a quantidade de pedidos de informação recebidos, atendidos e indeferidos, bem como informações genéricas sobre os solicitantes	7
8. O site possibilita a gravação de relatórios em diversos formatos eletrônicos, abertos não proprietários, tais como planilhas e texto (CSV), de modo a facilitar a análise das inform...	8
9. Possibilidade de entrega de um pedido de acesso de forma presencial:	0
a. Existe indicação precisa no site de funcionamento de um SIC físico	3
b. Há indicação do órgão	3
c. Há indicação de endereço	3
d. Há indicação de telefone	4
e. Há indicação dos horários de funcionamento	4
10. Há possibilidade de envio de pedidos de informação de forma eletrônica (E-SIC)?	20
11. Apresenta possibilidade de acompanhamento posterior da solicitação?	20
12. A solicitação por meio do e-SIC é feita de forma fácil e simples sem a exigência de pelo menos um dos seguintes itens de identificação do requerente que dificultem ou imposs...	17
13. No site está disponibilizado o registro das competências e estrutura organizacional do ente?	12
14. O Portal disponibiliza endereços e telefones das respectivas unidades e horários de atendimento ao público?	16
15. Há divulgação de remuneração individualizada por nome do agente público?	20
16. Há divulgação de diárias e passagens por nome de favorecido e constando, data, destino, cargo e motivo de viagem?	15

RANKING DA TRANSPARÊNCIA

Posição	Município	Nota	População
1	Nova Mamoré-RO	9,70	26.925
2	Governador Jorge Teixeira-RO	9,30	10.327
3	Primavera de Rondônia-RO	9,10	3.548
4	Buritis-RO	8,60	37.207
5	Candeias do Jamari-RO	8,10	23.573
6	Santa Luzia d` Oeste-RO	7,90	8.706
	São Francisco do Guaporé-RO	7,90	18.640
8	Teixeirópolis-RO	7,70	5.041
9	Monte Negro-RO	7,60	15.710
10	Colorado do Oeste-RO	6,80	19.001
	Nova União-RO	6,80	7.853
12	Cabixi-RO	6,70	6.424
13	Alvorada d` Oeste-RO	6,40	17.228
	Porto Velho-RO	6,40	494.013
15	Cerejeiras-RO	6,10	18.013
	Jaru-RO	6,10	55.669
17	Mirante da Serra-RO	5,80	12.414
	Parecis-RO	5,80	5.589
19	Ariquemes-RO	5,60	102.860
20	Guajará-Mirim-RO	5,40	46.203
21	Corumbiara-RO	5,30	8.938
22	Estado-RO	5,20	1.562.409
23	Machadinho d` Oeste-RO	5,10	36.412
24	Alto Alegre dos Parecis-RO	4,90	13.884
25	Costa Marques-RO	4,60	16.258
26	Vale do Anari-RO	3,70	10.682
27	Campo Novo de Rondônia-RO	3,20	14.081
28	Novo Horizonte do Oeste-RO	3,00	10.393
29	Cacaulândia-RO	2,90	6.318
30	Theobroma-RO	2,60	11.345
31	Pimenta Bueno-RO	2,20	37.230
32	Itapuã do Oeste-RO	2,10	9.831
33	Cujubim-RO	1,10	20.204
	Pimenteiras do Oeste-RO	1,10	2.432
36	Vilhena-RO	1,10	89.797
	Alto Paraíso-RO	0,90	19.841
37	Alta Floresta d` Oeste-RO	0,80	25.652
	Rolim de Moura-RO	0,80	55.807
39	Cacoal-RO	0,60	86.556
	Espigão d` Oeste-RO	0,60	32.047
42	São Miguel do Guaporé-RO	0,60	23.803
	Castanheiras-RO	0,40	3.653
	Ji-Paraná-RO	0,40	129.242
	Ministro Andreazza-RO	0,40	10.860
	Nova Brasilândia d` Oeste-RO	0,40	21.511
	Ouro Preto do Oeste-RO	0,40	40.010
	Presidente Médici-RO	0,40	22.783
	São Felipe d` Oeste-RO	0,40	6.160
	Seringueiras-RO	0,40	12.543
	Urupá-RO	0,40	13.391
	Vale do Paraíso-RO	0,40	8.327
52	Chupinguaia-RO	0,20	9.887
53	Rio Crespo-RO	0,00	3.709