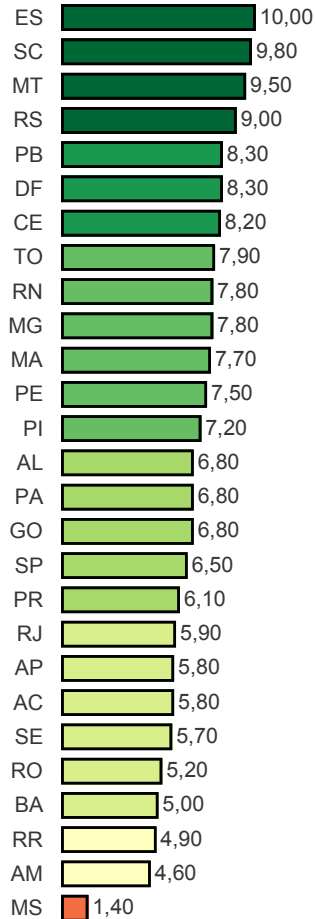


RANKING DA TRANSPARÊNCIA

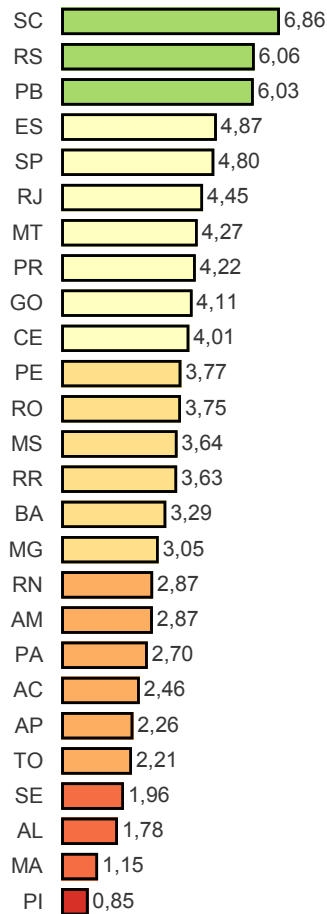
Visão Nacional

Índice Nacional de Transparência: 3,92

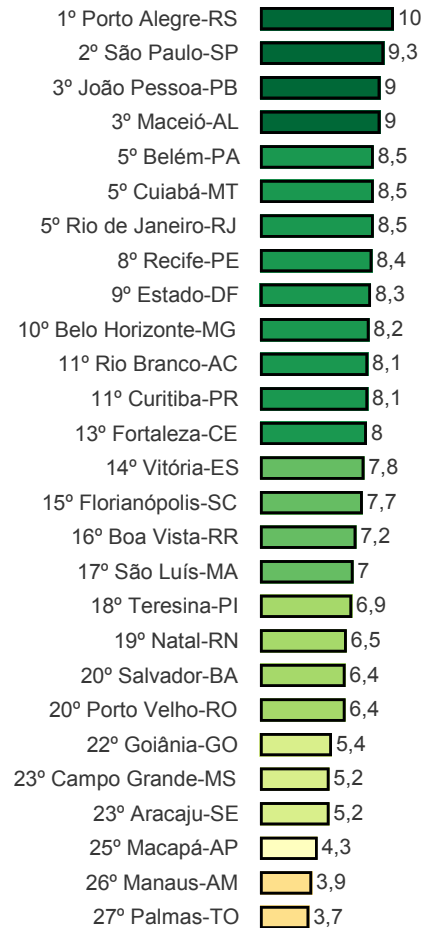
Governo Estadual



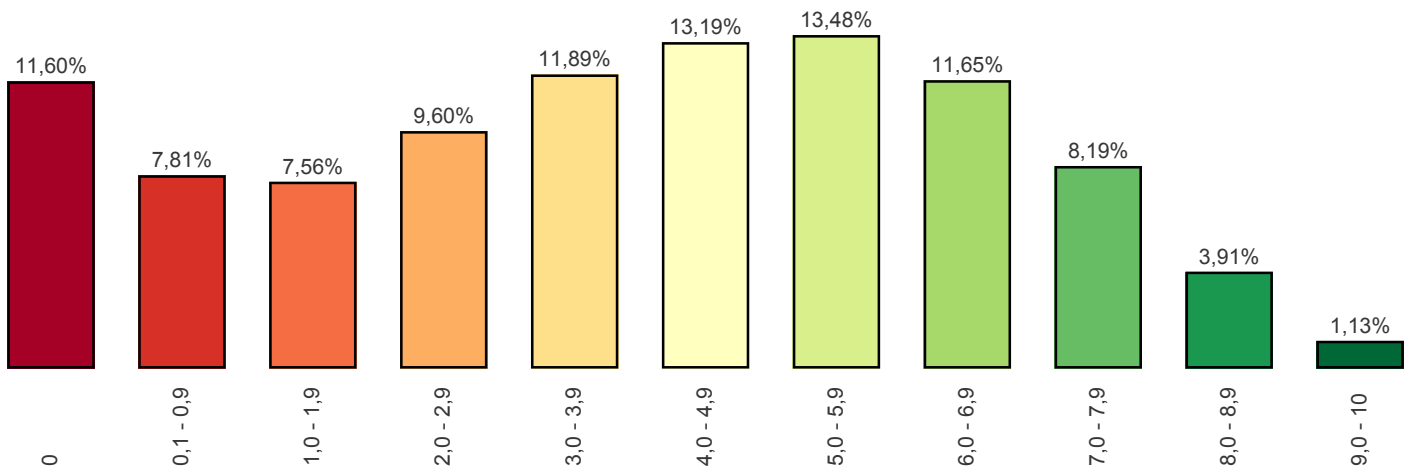
Governo Municipal



Capitais



Distribuição de Nota



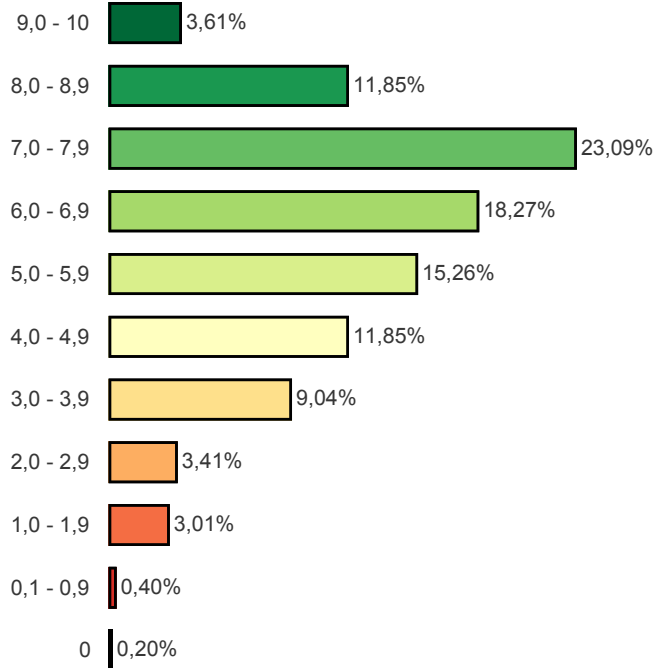
Visão Estadual RS

Municípios Avaliados: 497

20 Melhores (Estado e Municípios)

Distribuição de Nota

1° Porto Alegre-RS	10
1° Santa Cruz do Sul-RS	10
1° Venâncio Aires-RS	10
4° Vale do Sol-RS	9,8
5° Herveiras-RS	9,7
5° Muliterno-RS	9,7
7° Nova Roma do Sul-RS	9,3
7° Canoas-RS	9,3
9° Três Passos-RS	9,1
9° Osório-RS	9,1
9° Agudo-RS	9,1
12° Esmeralda-RS	9
12° Cacique Doble-RS	9
12° Rio Pardo-RS	9
12° Cachoeirinha-RS	9
12° Novo Hamburgo-RS	9
12° Estado-RS	9
12° Paim Filho-RS	9
19° São Leopoldo-RS	8,9
19° São Valentim-RS	8,9



Métrica	Quant
1. O ente possui informações sobre Transparência na internet?	455
2. O site contém ferramenta de pesquisa de conteúdo que permita o acesso à informação?	418
3. Há informações sobre a receita nos últimos 6 meses, incluindo natureza, valor de previsão e valor arrecadado?	416
4. As despesas apresentam dados dos últimos 6 meses contendo:	0
a. Valor do empenho	415
b. Valor da liquidação	412
c. Favorecido	417
d. Valor do pagamento	420
5. O site apresenta dados nos últimos 6 meses contendo:	0
a. Integra dos editais de licitação	403
b. Resultado dos editais de licitação (vencedor é suficiente)	248
c. Contratos na íntegra	158
6. O ente divulga as seguintes informações concernentes a procedimentos licitatórios com dados dos últimos 6 meses?	0
a. Modalidade	430
b. Data	426
c. Valor	385
d. Número/Ano de edital	427
e. Objeto	428
7. O site apresenta:	0
a. A prestação de contas (Relatório de Gestão) do ano anterior	180
b. Relatório Resumido da Execução Orçamentária (RRO) dos últimos 6 meses	395
c. Relatório de Gestão Fiscal (RGF) dos últimos 6 meses	373
d. Relatório estatístico contendo a quantidade de pedidos de informação recebidos, atendidos e indeferidos, bem como informações genéricas sobre os solicitantes	124
e. O site possibilita a gravação de relatórios em diversos formatos eletrônicos, abertos não proprietários, tais como planilhas e texto (CSV), de modo a facilitar a análise das inform...	157
9. Possibilidade de entrega de um pedido de acesso de forma presencial:	0
a. Existe indicação precisa no site de funcionamento de um SIC físico	224
b. Há indicação do órgão	199
c. Há indicação de endereço	243
d. Há indicação de telefone	238
e. Há indicação dos horários de funcionamento	127
10. Há possibilidade de envio de pedidos de informação de forma eletrônica (E-SIC)?	366
11. Apresenta possibilidade de acompanhamento posterior da solicitação?	205
12. A solicitação por meio do e-SIC é feita de forma fácil e simples sem a exigência de pelo menos um dos seguintes itens de identificação do requerente que dificultem ou imposs...	356
13. No site está disponibilizado o registro das competências e estrutura organizacional do ente?	228
14. O Portal disponibiliza endereços e telefones das respectivas unidades e horários de atendimento ao público?	226
15. Há divulgação de remuneração individualizada por nome do agente público?	144
16. Há divulgação de diárias e passagens por nome de favorecido e constando, data, destino, cargo e motivo de viagem?	75

RANKING DA TRANSPARÊNCIA

Posição	Município	Nota	População
1	Porto Alegre-RS	10,00	1.472.482
	Santa Cruz do Sul-RS	10,00	125.353
	Venâncio Aires-RS	10,00	69.521
4	Vale do Sol-RS	9,80	11.608
5	Herveiras-RS	9,70	3.060
	Muliterno-RS	9,70	1.890
7	Canoas-RS	9,30	339.979
	Nova Roma do Sul-RS	9,30	3.543
9	Agudo-RS	9,10	17.140
	Osório-RS	9,10	43.586
	Três Passos-RS	9,10	24.656
12	Cachoeirinha-RS	9,00	125.246
	Cacique Doble-RS	9,00	5.068
	Esmeralda-RS	9,00	3.294
	Estado-RS	9,00	10.693.929
	Novo Hamburgo-RS	9,00	248.251
	Paim Filho-RS	9,00	4.248
19	Rio Pardo-RS	9,00	38.899
	São Leopoldo-RS	8,90	226.988
21	São Valentim-RS	8,90	3.642
	Água Santa-RS	8,80	3.839
	Gravataí-RS	8,80	270.689
	Ipê-RS	8,80	6.374
	Pelotas-RS	8,80	342.053
	Sananduva-RS	8,80	16.086
	Seberi-RS	8,80	11.176
28	Teutônia-RS	8,80	29.802
	Gramado dos Loureiros-RS	8,70	2.282
30	Passo Fundo-RS	8,70	195.620
	Arroio do Meio-RS	8,60	19.923
	Fazenda Vilanova-RS	8,60	4.048
	Ivoti-RS	8,60	21.739
34	Poço das Antas-RS	8,60	2.099
	Campestre da Serra-RS	8,50	3.384
	Miraguaí-RS	8,50	4.985
	São Francisco de Paula-RS	8,50	21.482
	São José do Ouro-RS	8,50	7.116
	São Luiz Gonzaga-RS	8,50	35.266
41	Tio Hugo-RS	8,50	2.893
	Vacaria-RS	8,50	64.564
	Centenário-RS	8,40	3.031
	Forquetinha-RS	8,40	2.532
	Minas do Leão-RS	8,40	7.984
47	Porto Xavier-RS	8,40	10.779
	Santa Clara do Sul-RS	8,40	6.127
	Severiano de Almeida-RS	8,40	3.902
	Caçapava do Sul-RS	8,30	34.665
	Cacequi-RS	8,30	13.757
	Itaqui-RS	8,30	39.129
	Linha Nova-RS	8,30	1.697
	Pantano Grande-RS	8,30	9.979
55	Protásio Alves-RS	8,30	2.044
	São Pedro do Sul-RS	8,30	16.802
62	Tenente Portela-RS	8,30	14.056
	Alpestre-RS	8,20	7.752
	Campo Novo-RS	8,20	5.338
	Nonoai-RS	8,20	12.321
	Nova Petrópolis-RS	8,20	20.275
	Saldanha Marinho-RS	8,20	2.890
62	Tupanci do Sul-RS	8,20	1.591
	Vera Cruz-RS	8,20	25.525
	Arroio do Tigre-RS	8,10	13.277
	Arvorezinha-RS	8,10	10.585
	Candelária-RS	8,10	31.407
62	Encantado-RS	8,10	21.750
	Ernestina-RS	8,10	3.202

RANKING DA TRANSPARÊNCIA

Posição	Município	Nota	População
62	Pinhal-RS	8,10	2.606
	Pinhal da Serra-RS	8,10	2.138
	Rodeio Bonito-RS	8,10	5.949
	Sagrada Família-RS	8,10	2.675
	São Pedro da Serra-RS	8,10	3.554
	Sapucaia do Sul-RS	8,10	137.750
	Vale Verde-RS	8,10	3.420
74	Braga-RS	8,00	3.711
	Caibaté-RS	8,00	5.066
	Santa Cecília do Sul-RS	8,00	1.699
	São Borja-RS	8,00	63.089
78	Boa Vista do Cadeado-RS	7,90	2.522
	Charqueadas-RS	7,90	37.946
	Esteio-RS	7,90	83.846
	Girúá-RS	7,90	17.269
	Ibirubá-RS	7,90	20.181
	Jari-RS	7,90	3.660
	Montenegro-RS	7,90	62.861
	Nicolau Vergueiro-RS	7,90	1.760
	Nova Palma-RS	7,90	6.579
	Roca Sales-RS	7,90	10.909
	Roque Gonzales-RS	7,90	7.313
	São José do Norte-RS	7,90	26.853
	Vale Real-RS	7,90	5.499
Vila Lângaro-RS	7,90	2.197	
92	Capão do Leão-RS	7,80	25.321
	Cerro Branco-RS	7,80	4.654
	Colorado-RS	7,80	3.546
	Coqueiro Baixo-RS	7,80	1.564
	Espumoso-RS	7,80	15.790
	Faxinalzinho-RS	7,80	2.570
	Flores da Cunha-RS	7,80	28.974
	Imigrante-RS	7,80	3.141
	Não-Me-Toque-RS	7,80	16.894
	Sinimbu-RS	7,80	10.395
	Três Forquilhas-RS	7,80	2.938
	Tupandi-RS	7,80	4.309
104	Alto Alegre-RS	7,70	1.841
	Dezesseis de Novembro-RS	7,70	2.823
	Entre Rios do Sul-RS	7,70	3.088
	Frederico Westphalen-RS	7,70	30.409
	Guabiju-RS	7,70	1.618
	Itatiba do Sul-RS	7,70	4.049
	Lajeado do Bugre-RS	7,70	2.583
	Santo Antônio das Missões-RS	7,70	11.241
	Tapejara-RS	7,70	21.224
Travesseiro-RS	7,70	2.388	
Três de Maio-RS	7,70	24.478	
115	Ajuricaba-RS	7,60	7.403
	Anta Gorda-RS	7,60	6.228
	Barra Funda-RS	7,60	2.487
	Bom Retiro do Sul-RS	7,60	12.058
	Campo Bom-RS	7,60	63.767
	Cruzeiro do Sul-RS	7,60	12.122
	Estância Velha-RS	7,60	45.986
	Feliz-RS	7,60	13.068
	Ibiaçá-RS	7,60	4.848
	Jóia-RS	7,60	8.643
	Santa Maria do Herval-RS	7,60	6.312
	Santo Ângelo-RS	7,60	78.908
	São Valentim do Sul-RS	7,60	2.253
Sério-RS	7,60	2.256	
129	Almirante Tamandaré do Sul-RS	7,50	2.098
	Camargo-RS	7,50	2.710
	Casca-RS	7,50	9.016
	Erval Grande-RS	7,50	5.227
	Estrela-RS	7,50	32.535
	Farroupilha-RS	7,50	68.030
	Lagoa dos Três Cantos-RS	7,50	1.649

RANKING DA TRANSPARÊNCIA

Posição	Município	Nota	População
129	Mato Queimado-RS	7,50	1.808
	Rio dos Índios-RS	7,50	3.473
	Santa Rosa-RS	7,50	71.961
	São Paulo das Missões-RS	7,50	6.385
	Três Palmeiras-RS	7,50	4.478
	Westfália-RS	7,50	2.940
142	Colinas-RS	7,40	2.497
	Faxinal do Soturno-RS	7,40	6.870
	Ibiraiaras-RS	7,40	7.432
	Picada Café-RS	7,40	5.498
	Santo Augusto-RS	7,40	14.357
	São Jorge-RS	7,40	2.848
	São Nicolau-RS	7,40	5.762
	Tupanciretã-RS	7,40	23.421
150	Alecrim-RS	7,30	6.935
	Arroio dos Ratos-RS	7,30	14.166
	Gramado-RS	7,30	34.365
	Rolador-RS	7,30	2.556
	Salvador do Sul-RS	7,30	7.251
	Santa Bárbara do Sul-RS	7,30	8.847
	São Valério do Sul-RS	7,30	2.748
	Tapes-RS	7,30	17.315
158	Benjamin Constant do Sul-RS	7,20	2.284
	Butiá-RS	7,20	21.163
	Caseiros-RS	7,20	3.152
	Crissiumal-RS	7,20	14.315
	Doutor Maurício Cardoso-RS	7,20	5.249
	Getúlio Vargas-RS	7,20	16.647
	Itapuca-RS	7,20	2.341
	Júlio de Castilhos-RS	7,20	20.074
	Marques de Souza-RS	7,20	4.171
	Morrinhos do Sul-RS	7,20	3.209
	Pinhal Grande-RS	7,20	4.568
	Pinheiro Machado-RS	7,20	13.011
	Progresso-RS	7,20	6.368
	Santa Maria-RS	7,20	274.838
	São Miguel das Missões-RS	7,20	7.714
	Taquari-RS	7,20	27.084
Tramandaí-RS	7,20	45.744	
Trindade do Sul-RS	7,20	5.962	
176	Alto Feliz-RS	7,10	3.017
	Boa Vista do Sul-RS	7,10	2.859
	Carlos Gomes-RS	7,10	1.588
	Caxias do Sul-RS	7,10	470.223
	Ciríaco-RS	7,10	5.017
	Lagoa Vermelha-RS	7,10	28.419
	Maratá-RS	7,10	2.649
	Santo Expedito do Sul-RS	7,10	2.494
	Tavares-RS	7,10	5.547
Três Coroas-RS	7,10	25.822	
186	Iraí-RS	7,00	8.074
	Muçum-RS	7,00	4.980
	Nova Alvorada-RS	7,00	3.404
	Pinto Bandeira-RS	7,00	2.800
	Pontão-RS	7,00	3.984
	Vespasiano Correa-RS	7,00	1.986
193	Vila Flores-RS	7,00	3.353
	Canguçu-RS	6,90	55.637
	Capivari do Sul-RS	6,90	4.227
	Cerro Grande-RS	6,90	2.457
	Chiapetta-RS	6,90	4.080
	Dois Lajeados-RS	6,90	3.410
	Glorinha-RS	6,90	7.443
	Monte Belo do Sul-RS	6,90	2.712
	Novo Machado-RS	6,90	3.866
	Pirapó-RS	6,90	2.707
	São Domingos do Sul-RS	6,90	3.056
	São Jerônimo-RS	6,90	23.399
Vista Gaúcha-RS	6,90	2.867	

RANKING DA TRANSPARÊNCIA

Posição	Município	Nota	População
205	Barracão-RS	6,80	5.491
	Camaquã-RS	6,80	65.628
	Carazinho-RS	6,80	61.875
	David Canabarro-RS	6,80	4.837
	Gramado Xavier-RS	6,80	4.190
	Monte Alegre dos Campos-RS	6,80	3.229
	Passo do Sobrado-RS	6,80	6.340
	Santo Cristo-RS	6,80	14.767
	São Francisco de Assis-RS	6,80	19.556
	São José das Missões-RS	6,80	2.748
	São Martinho-RS	6,80	5.844
	São Vendelino-RS	6,80	2.107
	Terra de Areia-RS	6,80	10.553
	Vanini-RS	6,80	2.080
219	Canudos do Vale-RS	6,70	1.834
	Capão do Cipó-RS	6,70	3.354
	Dom Pedrito-RS	6,70	39.920
	Harmonia-RS	6,70	4.557
	Independência-RS	6,70	6.682
	Novo Barreiro-RS	6,70	4.150
	Paulo Bento-RS	6,70	2.291
	Santa Margarida do Sul-RS	6,70	2.483
São João do Polêsine-RS	6,70	2.654	
228	André da Rocha-RS	6,60	1.286
	Campos Borges-RS	6,60	3.546
	Cidreira-RS	6,60	14.079
	Doutor Ricardo-RS	6,60	2.079
	Inhacorá-RS	6,60	2.321
	Mato Leitão-RS	6,60	4.161
	Nova Esperança do Sul-RS	6,60	5.006
	Palmares do Sul-RS	6,60	11.393
	Palmeira das Missões-RS	6,60	35.045
Unistalda-RS	6,60	2.489	
Vila Maria-RS	6,60	4.385	
239	Antônio Prado-RS	6,50	13.274
	Ibirapuitã-RS	6,50	4.166
	Lagoa Bonita do Sul-RS	6,50	2.810
	Mariano Moro-RS	6,50	2.223
	Pouso Novo-RS	6,50	1.862
	Santo Antônio do Palma-RS	6,50	2.199
	Torres-RS	6,50	36.859
Tuparendi-RS	6,50	8.617	
247	Mato Castelhano-RS	6,40	2.563
	Restinga Seca-RS	6,40	16.345
	Rondinha-RS	6,40	5.569
	São Pedro do Butiá-RS	6,40	2.979
	Sapiranga-RS	6,40	79.152
Viadutos-RS	6,40	5.306	
253	Esperança do Sul-RS	6,30	3.268
	Estrela Velha-RS	6,30	3.743
	Lajeado-RS	6,30	77.761
	Nova Bassano-RS	6,30	9.412
	Santana do Livramento-RS	6,30	83.324
Sertão Santana-RS	6,30	6.207	
259	Alegria-RS	6,20	4.188
	Carlos Barbosa-RS	6,20	27.279
	Liberato Salzano-RS	6,20	5.789
	Nova Santa Rita-RS	6,20	25.293
	Relvado-RS	6,20	2.200
	São João da Urtiga-RS	6,20	4.846
	São José do Inhacorá-RS	6,20	2.228
	Tabaí-RS	6,20	4.424
Taquaruçu do Sul-RS	6,20	3.084	
268	Alegrete-RS	6,10	78.768
	Alvorada-RS	6,10	205.683
	Ametista do Sul-RS	6,10	7.565
	Bom Jesus-RS	6,10	11.809
	Fortaleza dos Valos-RS	6,10	4.636
Lavras do Sul-RS	6,10	7.847	

RANKING DA TRANSPARÊNCIA

Posição	Município	Nota	População
268	Marcelino Ramos-RS	6,10	5.074
	Novo Cabrais-RS	6,10	4.067
	Pinheirinho do Vale-RS	6,10	4.739
	Três Arroios-RS	6,10	2.885
	Três Cachoeiras-RS	6,10	10.761
	Vicente Dutra-RS	6,10	5.264
280	Chувиска-RS	6,00	5.233
	Montauri-RS	6,00	1.562
	Novo Tiradentes-RS	6,00	2.325
	Selbach-RS	6,00	5.124
284	Arroio do Padre-RS	5,90	2.871
	Bom Progresso-RS	5,90	2.285
	Cruz Alta-RS	5,90	63.946
	Cruzaltense-RS	5,90	2.115
	Herval-RS	5,90	6.972
	Humaitá-RS	5,90	5.019
	Maximiliano de Almeida-RS	5,90	4.901
	Rolante-RS	5,90	20.599
	Santa Tereza-RS	5,90	1.781
	Santa Vitória do Palmar-RS	5,90	31.524
	São José do Hortêncio-RS	5,90	4.419
	São Martinho da Serra-RS	5,90	3.305
	Senador Salgado Filho-RS	5,90	2.887
	Soledade-RS	5,90	31.207
298	Capão da Canoa-RS	5,80	46.467
	Constantina-RS	5,80	10.086
	Jacutinga-RS	5,80	3.719
	Mostardas-RS	5,80	12.679
	Redentora-RS	5,80	10.938
	Riozinho-RS	5,80	4.552
	Salto do Jacuí-RS	5,80	12.395
	São Lourenço do Sul-RS	5,80	44.520
307	São Sepé-RS	5,80	24.448
	Balneário Pinhal-RS	5,70	12.106
	Cachoeira do Sul-RS	5,70	85.830
	Chapada-RS	5,70	9.622
	Dilermando de Aguiar-RS	5,70	3.140
	Machadinho-RS	5,70	5.654
	Muitos Capões-RS	5,70	3.127
	Nova Candelária-RS	5,70	2.817
	Novo Xingu-RS	5,70	1.798
	Paraíso do Sul-RS	5,70	7.632
318	Pedro Osório-RS	5,70	8.017
	Quaraí-RS	5,70	23.604
	Bagé-RS	5,60	121.500
	Cotiporã-RS	5,60	4.014
322	São Sebastião do Caí-RS	5,60	24.517
	Veranópolis-RS	5,60	24.476
	Arambaré-RS	5,50	3.769
	Itacurubi-RS	5,50	3.550
	Jaquirana-RS	5,50	4.167
	Nova Bréscia-RS	5,50	3.320
328	Rosário do Sul-RS	5,50	40.798
	Santo Antônio da Patrulha-RS	5,50	41.784
	Áurea-RS	5,40	3.740
	Bossoroca-RS	5,40	6.912
	Candiota-RS	5,40	9.266
	Dois Irmãos-RS	5,40	29.862
	Jaguari-RS	5,40	11.631
336	Palmitinho-RS	5,40	7.163
	Portão-RS	5,40	33.615
	Rio Grande-RS	5,40	207.036
	Cambará do Sul-RS	5,30	6.703
	Coronel Pilar-RS	5,30	1.747
	Ilópolis-RS	5,30	4.212
336	Jaguarão-RS	5,30	28.393
	Lagoão-RS	5,30	6.480
	Marau-RS	5,30	39.693
	Pejuçara-RS	5,30	4.062

RANKING DA TRANSPARÊNCIA

Posição	Município	Nota	População
336	Piratini-RS	5,30	20.664
	Triunfo-RS	5,30	27.638
	União da Serra-RS	5,30	1.434
346	Capão Bonito do Sul-RS	5,20	1.776
	Coxilha-RS	5,20	2.889
	Dom Feliciano-RS	5,20	15.103
	Ijuí-RS	5,20	82.563
	Nova Boa Vista-RS	5,20	1.965
	Panambi-RS	5,20	40.804
	Paverama-RS	5,20	8.410
	São Gabriel-RS	5,20	62.692
354	Erval Seco-RS	5,10	7.834
	Ivorá-RS	5,10	2.149
	Porto Lucena-RS	5,10	5.360
	Xangri-lá-RS	5,10	13.951
358	Barra do Ribeiro-RS	5,00	13.208
	Derrubadas-RS	5,00	3.173
360	Erechim-RS	4,90	101.752
	Gaurama-RS	4,90	5.940
	Guaíba-RS	4,90	98.864
	Parobé-RS	4,90	55.056
	Salvador das Missões-RS	4,90	2.766
	Tucunduva-RS	4,90	6.008
	Vista Alegre-RS	4,90	2.893
	Arroio do Sal-RS	4,80	8.641
367	Cerrito-RS	4,80	6.501
	Engenho Velho-RS	4,80	1.428
	Eugênio de Castro-RS	4,80	2.769
	Ipiranga do Sul-RS	4,80	1.985
	Ronda Alta-RS	4,80	10.633
	São José do Herval-RS	4,80	2.201
	Sarandi-RS	4,80	22.840
	Aceguá-RS	4,70	4.671
375	Barão do Triunfo-RS	4,70	7.360
	Fagundes Varela-RS	4,70	2.699
	Mariana Pimentel-RS	4,70	3.913
	Mormaço-RS	4,70	2.928
	Morro Redondo-RS	4,70	6.509
	Quevedos-RS	4,70	2.812
	Sobradinho-RS	4,70	14.904
	Bento Gonçalves-RS	4,60	112.318
383	Bom Princípio-RS	4,60	12.792
	Capela de Santana-RS	4,60	11.198
	Cerro Grande do Sul-RS	4,60	11.141
	Dom Pedro de Alcântara-RS	4,60	2.621
	Morro Reuter-RS	4,60	6.056
	Nova Hartz-RS	4,60	19.834
	Presidente Lucena-RS	4,60	2.679
	Tiradentes do Sul-RS	4,60	6.432
392	Nova Pádua-RS	4,50	2.551
393	Fontoura Xavier-RS	4,40	10.916
	Lindolfo Collor-RS	4,40	5.621
	Pedras Altas-RS	4,40	2.210
	Viamão-RS	4,40	251.033
397	Cristal-RS	4,30	7.706
	Manoel Viana-RS	4,30	7.347
	Porto Mauá-RS	4,30	2.568
	Porto Vera Cruz-RS	4,30	1.764
	Sete de Setembro-RS	4,30	2.142
402	Barão de Cotegipe-RS	4,20	6.749
	Boa Vista do Buricá-RS	4,20	6.808
	Quinze de Novembro-RS	4,20	3.803
	São Pedro das Missões-RS	4,20	1.977
406	Boa Vista do Incra-RS	4,10	2.549
	Guaporé-RS	4,10	24.331
	Imbé-RS	4,10	19.676
	Jaboticaba-RS	4,10	4.136
	Ponte Preta-RS	4,10	1.743
	São Marcos-RS	4,10	21.117

RANKING DA TRANSPARÊNCIA

Posição	Município	Nota	População
406	São Vicente do Sul-RS	4,10	8.771
	Segredo-RS	4,10	7.366
	Sertão-RS	4,10	6.225
415	Campina das Missões-RS	4,00	6.112
	Entre-Ijuís-RS	4,00	9.068
	Guarani das Missões-RS	4,00	8.187
	Tapera-RS	4,00	10.796
419	Caçara-RS	3,90	5.125
	Garruchos-RS	3,90	3.239
	Mata-RS	3,90	5.178
	Planalto-RS	3,90	10.707
424	São José dos Ausentes-RS	3,90	3.456
	Augusto Pestana-RS	3,80	7.175
	Canela-RS	3,80	42.057
	Coqueiros do Sul-RS	3,80	2.486
	Dona Francisca-RS	3,80	3.397
429	Pareci Novo-RS	3,80	3.706
	General Câmara-RS	3,70	8.679
	Igrejinha-RS	3,70	34.035
432	Maquiné-RS	3,70	7.053
	Caraá-RS	3,60	7.804
	Chuí-RS	3,60	6.320
	Horizontina-RS	3,60	19.174
436	Nova Araçá-RS	3,60	4.339
	Silveira Martins-RS	3,50	2.491
437	Araricá-RS	3,40	5.249
	Barra do Rio Azul-RS	3,40	1.972
	Brochier-RS	3,40	4.928
	Hulha Negra-RS	3,40	6.434
	Serafina Corrêa-RS	3,40	15.614
	Turuçu-RS	3,40	3.601
	Vista Alegre do Prata-RS	3,40	1.613
444	Cerro Largo-RS	3,30	13.926
	Coronel Bicaco-RS	3,30	7.855
	Mampituba-RS	3,30	3.085
	Santo Antônio do Planalto-RS	3,30	2.055
449	Sede Nova-RS	3,30	3.070
	Boqueirão do Leão-RS	3,20	7.911
	Eldorado do Sul-RS	3,20	37.366
	Gentil-RS	3,20	1.714
453	Vila Nova do Sul-RS	3,20	4.362
	Cândido Godói-RS	3,10	6.631
	Garibaldi-RS	3,10	32.862
	Ibarama-RS	3,10	4.517
	Santiago-RS	3,10	50.622
	Taquara-RS	3,10	57.072
459	Victor Graeff-RS	3,10	3.080
	Coronel Barros-RS	3,00	2.549
	Formigueiro-RS	3,00	7.119
	Itaara-RS	3,00	5.299
	Itati-RS	3,00	2.613
464	Nova Ramada-RS	3,00	2.453
	Santana da Boa Vista-RS	2,90	8.444
466	Amaral Ferrador-RS	2,80	6.737
	Barão-RS	2,70	6.035
	Barra do Quaraí-RS	2,70	4.189
469	Nova Prata-RS	2,70	24.785
	Cristal do Sul-RS	2,50	2.916
471	Florianópolis-RS	2,50	2.004
	Catuípe-RS	2,40	9.438
473	Estação-RS	2,40	6.173
	Barra do Guarita-RS	2,30	3.226
474	Campinas do Sul-RS	2,20	5.653
	São José do Sul-RS	2,20	2.240
476	Capitão-RS	2,10	2.749
	Uruguaiana-RS	2,10	129.580
478	Aratiba-RS	2,00	6.663
	Barros Cassal-RS	2,00	11.480
	Vitória das Missões-RS	2,00	3.486

RANKING DA TRANSPARÊNCIA

Posição	Município	Nota	População
481	Jacuzinho-RS	1,90	2.634
	Maçambará-RS	1,90	4.834
	Paraí-RS	1,90	7.257
484	Boa Vista das Missões-RS	1,80	2.171
	Encruzilhada do Sul-RS	1,80	25.647
	Erebango-RS	1,80	3.064
487	Bozano-RS	1,70	2.243
	Toropi-RS	1,70	2.997
489	Passa Sete-RS	1,60	5.457
	Ubiretama-RS	1,60	2.283
491	Sentinela do Sul-RS	1,50	5.463
492	Quatro Irmãos-RS	1,40	1.846
493	Charrua-RS	1,10	3.518
	Putinga-RS	1,10	4.200
495	Arroio Grande-RS	1,00	18.964
496	Condor-RS	0,80	6.804
497	Dois Irmãos das Missões-RS	0,20	2.183
498	Tunas-RS	0,00	4.576