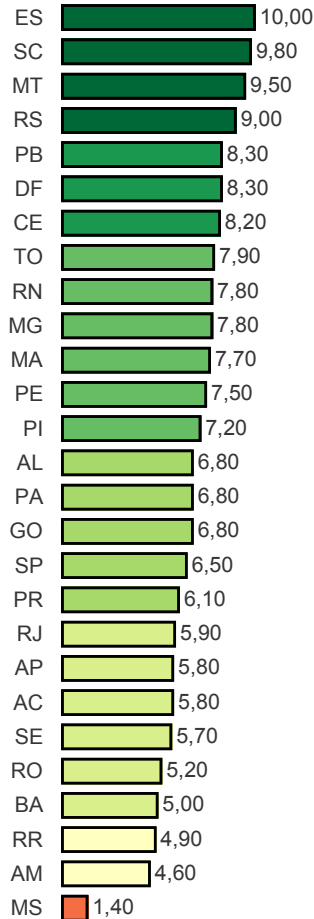


# RANKING DA TRANSPARÊNCIA

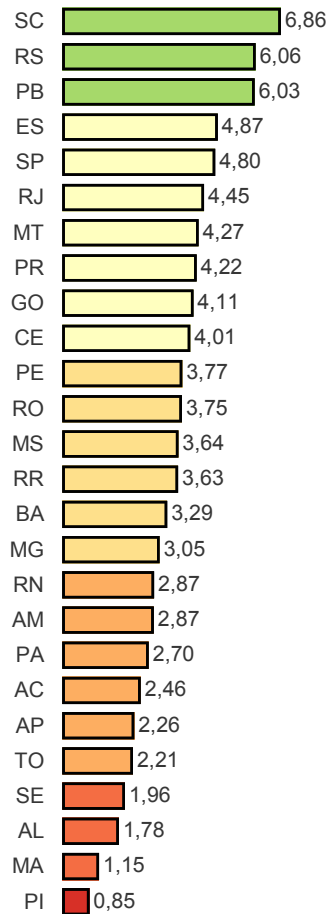
## Visão Nacional

Índice Nacional de Transparência: 3,92

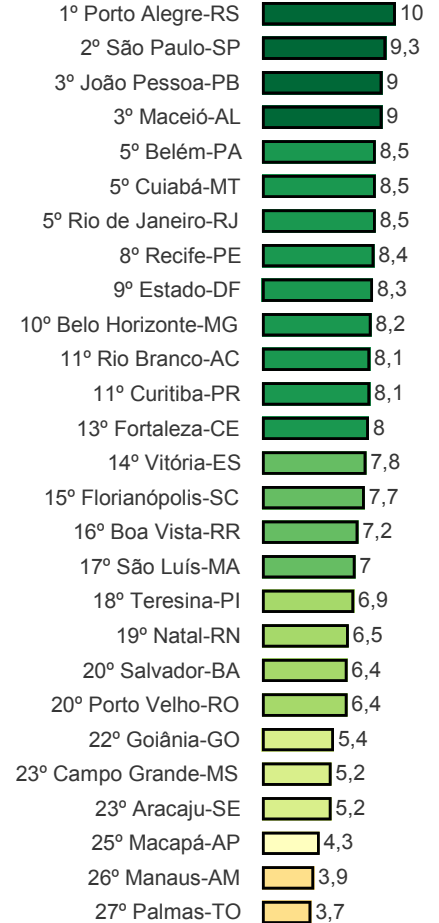
### Governo Estadual



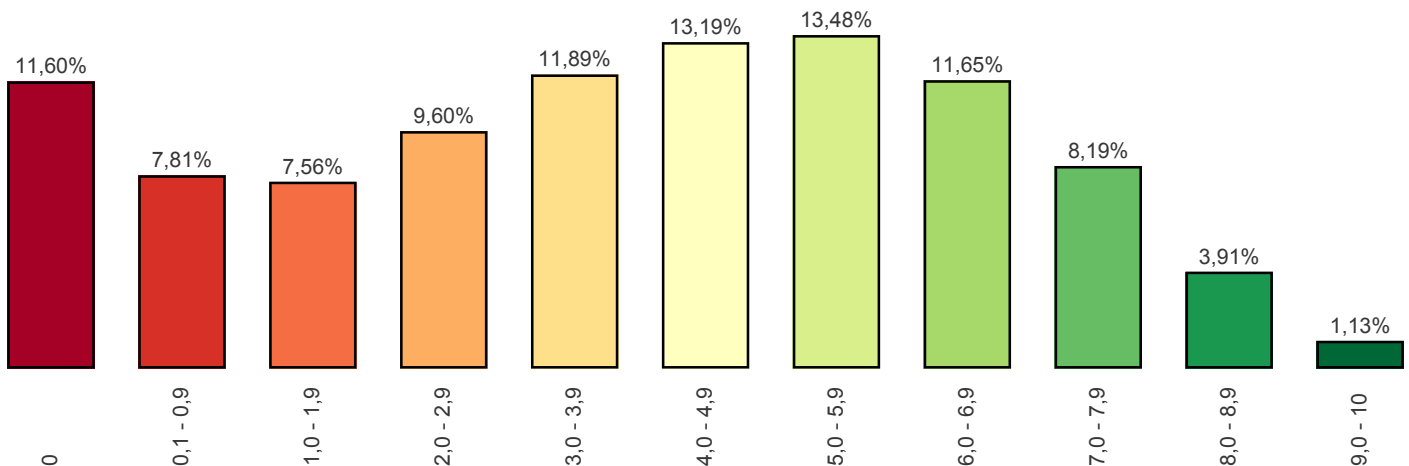
### Governo Municipal



### Capitais



### Distribuição de Nota



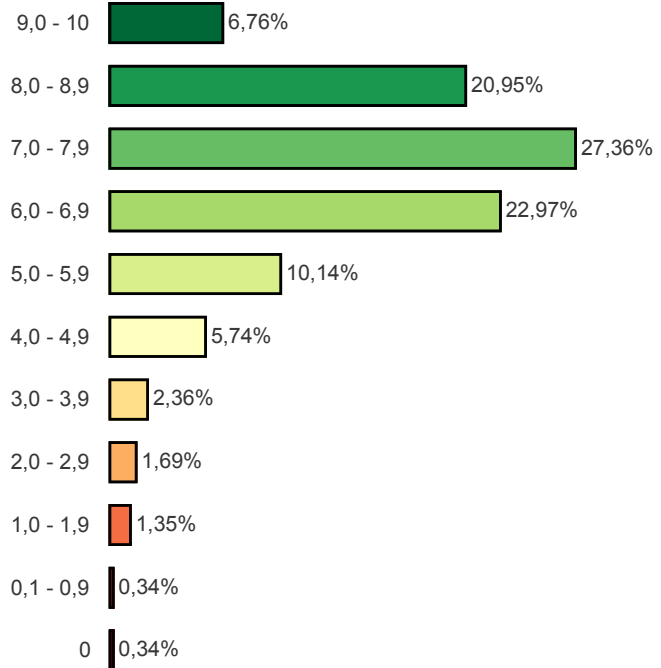
## Visão Estadual SC

Municípios Avaliados: 295

### 20 Melhores (Estado e Municípios)

1º Botuverá-SC	9,8
1º Jaraguá do Sul-SC	9,8
1º Estado-SC	9,8
4º Bombinhas-SC	9,7
5º Ibicaré-SC	9,6
5º São Francisco do Sul-SC	9,6
7º Xanxerê-SC	9,5
8º Apiúna-SC	9,4
9º Joaçaba-SC	9,3
9º Rio Negrinho-SC	9,3
11º Luiz Alves-SC	9,2
11º Luzerna-SC	9,2
11º Guabiruba-SC	9,2
11º Caçador-SC	9,2
15º Itajaí-SC	9,1
15º Maravilha-SC	9,1
17º Corupá-SC	9
17º Curitiba-SC	9
17º Ouro Verde-SC	9
17º Cunha Porã-SC	9

### Distribuição de Nota



Métrica	Quant
1. O ente possui informações sobre Transparência na internet?	293
2. O site contém ferramenta de pesquisa de conteúdo que permita o acesso à informação?	271
3. Há informações sobre a receita nos últimos 6 meses, incluindo natureza, valor de previsão e valor arrecadado?	274
4. As despesas apresentam dados dos últimos 6 meses contendo:	0
a. Valor do empenho	275
b. Valor da liquidação	264
c. Favorecido	266
d. Valor do pagamento	273
5. O site apresenta dados nos últimos 6 meses contendo:	0
a. Íntegra dos editais de licitação	185
b. Resultado dos editais de licitação (vencedor é suficiente)	249
c. Contratos na íntegra	38
6. O ente divulga as seguintes informações concernentes a procedimentos licitatórios com dados dos últimos 6 meses?	0
a. Modalidade	285
b. Data	284
c. Valor	259
d. Número/Ano de edital	278
e. Objeto	285
7. O site apresenta:	0
a. A prestação de contas (Relatório de Gestão) do ano anterior	121
b. Relatório Resumido da Execução Orçamentária (RRO) dos últimos 6 meses	174
c. Relatório de Gestão Fiscal (RGF) dos últimos 6 meses	162
d. Relatório estatístico contendo a quantidade de pedidos de informação recebidos, atendidos e indeferidos, bem como informações genéricas sobre os solicitantes	64
e. O site possibilita a gravação de relatórios em diversos formatos eletrônicos, abertos não proprietários, tais como planilhas e texto (CSV), de modo a facilitar a análise das inform...	128
8. O site possibilita a gravação de relatórios em diversos formatos eletrônicos, abertos não proprietários, tais como planilhas e texto (CSV), de modo a facilitar a análise das inform...	128
9. Possibilidade de entrega de um pedido de acesso de forma presencial:	0
a. Existe indicação precisa no site de funcionamento de um SIC físico	196
b. Há indicação do órgão	171
c. Há indicação de endereço	216
d. Há indicação de telefone	215
e. Há indicação dos horários de funcionamento	181
10. Há possibilidade de envio de pedidos de informação de forma eletrônica (E-SIC)?	249
11. Apresenta possibilidade de acompanhamento posterior da solicitação?	227
12. A solicitação por meio do e-SIC é feita de forma fácil e simples sem a exigência de pelo menos um dos seguintes itens de identificação do requerente que dificultem ou imposs...	241
13. No site está disponibilizado o registro das competências e estrutura organizacional do ente?	130
14. O Portal disponibiliza endereços e telefones das respectivas unidades e horários de atendimento ao público?	117
15. Há divulgação de remuneração individualizada por nome do agente público?	93
16. Há divulgação de diárias e passagens por nome de favorecido e constando, data, destino, cargo e motivo de viagem?	118

# RANKING DA TRANSPARÊNCIA

Posição	Município	Nota	População
1	Botuverá-SC	9,80	4.864
	Estado-SC	9,80	6.248.436
	Jaraguá do Sul-SC	9,80	160.143
4	Bombinhas-SC	9,70	16.897
5	Ibicaré-SC	9,60	3.336
	São Francisco do Sul-SC	9,60	47.547
7	Xanxerê-SC	9,50	47.679
8	Apiúna-SC	9,40	10.211
9	Joaçaba-SC	9,30	28.705
	Rio Negrinho-SC	9,30	41.386
11	Caçador-SC	9,20	75.048
	Guabiruba-SC	9,20	21.046
	Luiz Alves-SC	9,20	11.653
	Luzerna-SC	9,20	5.700
15	Itajaí-SC	9,10	201.557
	Maravilha-SC	9,10	23.975
17	Corupá-SC	9,00	14.925
	Cunha Porã-SC	9,00	10.944
	Curitibanos-SC	9,00	39.061
	Ouro Verde-SC	9,00	2.272
21	Campos Novos-SC	8,90	34.721
	Catanduvas-SC	8,90	10.244
	Ipumirim-SC	8,90	7.467
24	Balneário Camboriú-SC	8,80	124.557
	Ibiam-SC	8,80	1.971
	Rio do Sul-SC	8,80	66.251
	São Bento do Sul-SC	8,80	79.971
28	Caibi-SC	8,70	6.259
	Canoinhas-SC	8,70	54.079
	Herval d' Oeste-SC	8,70	22.083
	Irineópolis-SC	8,70	10.916
	Pouso Redondo-SC	8,70	16.154
33	Capinzal-SC	8,60	21.928
	Coronel Freitas-SC	8,60	10.236
	Correia Pinto-SC	8,60	14.063
	Nova Trento-SC	8,60	13.379
	Turvo-SC	8,60	12.452
	Videira-SC	8,60	50.349
39	Erval Velho-SC	8,50	4.456
	Planalto Alegre-SC	8,50	2.782
	São Pedro de Alcântara-SC	8,50	5.256
	Sul Brasil-SC	8,50	2.661
	Tijucas-SC	8,50	34.628
44	Arabutã-SC	8,40	4.273
	Entre Rios-SC	8,40	3.135
	Galvão-SC	8,40	3.297
	Guaramirim-SC	8,40	39.869
	Içara-SC	8,40	52.284
	Romelândia-SC	8,40	5.320
50	Agronômica-SC	8,30	5.239
	Arroio Trinta-SC	8,30	3.563
	Caxambu do Sul-SC	8,30	4.118
	Concórdia-SC	8,30	72.073
	Ituporanga-SC	8,30	23.777
	Laguna-SC	8,30	44.316
	Rio das Antas-SC	8,30	6.245
	São Bonifácio-SC	8,30	2.966
	São José do Cedro-SC	8,30	13.902
	São Miguel do Oeste-SC	8,30	38.575
Tunápolis-SC	8,30	4.644	
61	Abelardo Luz-SC	8,20	17.651
	Capão Alto-SC	8,20	2.682
	Presidente Getúlio-SC	8,20	16.210
	Riqueza-SC	8,20	4.775
	Vidal Ramos-SC	8,20	6.372
66	Bom Retiro-SC	8,10	9.498

# RANKING DA TRANSPARÊNCIA

Posição	Município	Nota	População
66	Calmon-SC	8,10	3.407
	Lebon Régis-SC	8,10	12.091
	Palmitos-SC	8,10	16.266
	Papanduva-SC	8,10	18.681
	Rodeio-SC	8,10	11.325
	Saltinho-SC	8,10	3.923
	São Bernardino-SC	8,10	2.593
	São João do Itaperiú-SC	8,10	3.606
76	São Miguel da Boa Vista-SC	8,10	1.885
	Antônio Carlos-SC	8,00	8.012
	Balneário Barra do Sul-SC	8,00	9.580
	Iporã do Oeste-SC	8,00	8.769
	Lages-SC	8,00	158.846
	Massaranduba-SC	8,00	15.806
	Timbó-SC	8,00	40.515
83	Timbó Grande-SC	8,00	7.563
	Anchieta-SC	7,90	6.066
	Barra Velha-SC	7,90	25.662
	Joinville-SC	7,90	554.601
	Pedras Grandes-SC	7,90	4.089
	Rio Fortuna-SC	7,90	4.569
	São João do Oeste-SC	7,90	6.235
90	União do Oeste-SC	7,90	2.751
	Água Doce-SC	7,80	7.121
	Barra Bonita-SC	7,80	1.815
	Bela Vista do Toldo-SC	7,80	6.219
	Bom Jesus-SC	7,80	2.771
	Cunhataí-SC	7,80	1.937
	Frei Rogério-SC	7,80	2.301
	Itaiópolis-SC	7,80	21.139
	Rio do Campo-SC	7,80	6.149
100	São Cristovão do Sul-SC	7,80	5.308
	São João Batista-SC	7,80	31.534
	Agrolândia-SC	7,70	10.115
	Brunópolis-SC	7,70	2.690
	Faxinal dos Guedes-SC	7,70	10.784
	Florianópolis-SC	7,70	461.524
	Guarujá do Sul-SC	7,70	5.076
	Imaruí-SC	7,70	11.117
	Itapiranga-SC	7,70	16.253
109	Peritiba-SC	7,70	2.931
	Zortéa-SC	7,70	3.190
	Balneário Piçarras-SC	7,60	19.976
	Balneário Rincão-SC	7,60	11.824
	Ermo-SC	7,60	2.079
	Flor do Sertão-SC	7,60	1.603
	Monte Carlo-SC	7,60	9.650
	Piratuba-SC	7,60	4.424
118	Porto União-SC	7,60	34.717
	Santo Amaro da Imperatriz-SC	7,60	21.572
	São Domingos-SC	7,60	9.523
	Braço do Norte-SC	7,50	31.319
	Camboriú-SC	7,50	72.261
	Ipuacu-SC	7,50	7.193
	Jaguaruna-SC	7,50	18.704
	Ouro-SC	7,50	7.418
126	Palma Sola-SC	7,50	7.699
	São José do Cerrito-SC	7,50	8.941
	Sombrio-SC	7,50	28.589
	Ipira-SC	7,40	4.675
	Lajeado Grande-SC	7,40	1.479
	Mondaí-SC	7,40	11.034
	Santa Terezinha-SC	7,40	8.873
131	Três Barras-SC	7,40	18.843
	Bandeirante-SC	7,30	2.836
	Descanso-SC	7,30	8.558
	Formosa do Sul-SC	7,30	2.589
	Imbuia-SC	7,30	5.993
Traceminha-SC	7,30	4.175	

# RANKING DA TRANSPARÊNCIA

Posição	Município	Nota	População
131	Itá-SC	7,30	6.383
	Marema-SC	7,30	2.046
	Ponte Alta do Norte-SC	7,30	3.389
	Quilombo-SC	7,30	10.201
	Santa Terezinha do Progresso-SC	7,30	2.720
	Xaxim-SC	7,30	27.336
142	Brusque-SC	7,20	119.719
	Celso Ramos-SC	7,20	2.784
	Cerro Negro-SC	7,20	3.417
	Cocal do Sul-SC	7,20	16.009
	Mafra-SC	7,20	55.012
	Presidente Castello Branco-SC	7,20	1.670
148	Braço do Trombudo-SC	7,10	3.627
	Matos Costa-SC	7,10	2.729
	Presidente Nereu-SC	7,10	2.312
	Sangão-SC	7,10	11.532
	São Martinho-SC	7,10	3.232
	Tangará-SC	7,10	8.767
	Treze Tilias-SC	7,10	7.082
	Urubici-SC	7,10	11.058
156	Alto Bela Vista-SC	7,00	1.997
	Anitápolis-SC	7,00	3.256
	Bom Jesus do Oeste-SC	7,00	2.158
	Campo Alegre-SC	7,00	11.982
	Irati-SC	7,00	2.046
	Macieira-SC	7,00	1.823
	Petrolândia-SC	7,00	6.110
	Pinheiro Preto-SC	7,00	3.353
164	Águas de Chapecó-SC	6,90	6.346
	Fraiburgo-SC	6,90	35.781
	Serra Alta-SC	6,90	3.317
	Urussanga-SC	6,90	20.915
168	Ascurra-SC	6,80	7.732
	Doutor Pedrinho-SC	6,80	3.883
	Garuva-SC	6,80	16.435
	Lontras-SC	6,80	11.200
	Novo Horizonte-SC	6,80	2.643
	Princesa-SC	6,80	2.862
	Rio dos Cedros-SC	6,80	11.019
175	Águas Mornas-SC	6,70	6.020
	Alfredo Wagner-SC	6,70	9.794
	Garopaba-SC	6,70	20.545
	Guatambú-SC	6,70	4.743
	Palmeira-SC	6,70	2.512
	Rio Rufino-SC	6,70	2.484
	Salto Veloso-SC	6,70	4.536
	São Lourenço do Oeste-SC	6,70	23.017
	Treze de Maio-SC	6,70	7.052
Witmarsum-SC	6,70	3.805	
185	Angelina-SC	6,60	5.109
	Balneário Arroio do Silva-SC	6,60	11.248
	Biguaçu-SC	6,60	63.440
	Canelinha-SC	6,60	11.452
	Gravatal-SC	6,60	11.148
	Jacinto Machado-SC	6,60	10.642
	Navegantes-SC	6,60	70.565
	Otacílio Costa-SC	6,60	17.593
	Porto Belo-SC	6,60	18.630
	São Ludgero-SC	6,60	12.192
Vargem Bonita-SC	6,60	4.713	
196	Capivari de Baixo-SC	6,50	23.342
	Nova Erechim-SC	6,50	4.654
	Ponte Serrada-SC	6,50	11.405
	São Carlos-SC	6,50	10.849
	São Joaquim-SC	6,50	26.045
	Trombudo Central-SC	6,50	6.979
202	Anita Garibaldi-SC	6,40	8.055
	Dona Emma-SC	6,40	3.955
	Ibirama-SC	6,40	18.255

# RANKING DA TRANSPARÊNCIA

Posição	Município	Nota	População
202	Imbituba-SC	6,40	42.708
	Jupia-SC	6,40	2.150
	Lacerdópolis-SC	6,40	2.244
	Lindóia do Sul-SC	6,40	4.659
	Saudades-SC	6,40	9.454
	Siderópolis-SC	6,40	13.593
211	Benedito Novo-SC	6,30	11.037
	Indaial-SC	6,30	61.968
	Jaborá-SC	6,30	4.040
	Paulo Lopes-SC	6,30	7.124
	Santa Helena-SC	6,30	2.331
217	Treviso-SC	6,30	3.746
	Bom Jardim da Serra-SC	6,20	4.598
	Gaspar-SC	6,20	63.826
	Itapoá-SC	6,20	17.521
221	Painel-SC	6,20	2.383
	Forquilha-SC	6,10	24.694
	Guaraciaba-SC	6,10	10.433
	Itapema-SC	6,10	55.016
	Monte Castelo-SC	6,10	8.476
226	Urupema-SC	6,10	2.502
	Araranguá-SC	6,00	65.090
	Chapecó-SC	6,00	202.009
	Grão Pará-SC	6,00	6.448
	José Boiteux-SC	6,00	4.850
	Pescaria Brava-SC	6,00	9.761
232	Vargeão-SC	6,00	3.590
	Atalanta-SC	5,90	3.296
234	São João do Sul-SC	5,90	7.205
	Bocaina do Sul-SC	5,80	3.408
236	Dionísio Cerqueira-SC	5,80	15.283
	Campo Belo do Sul-SC	5,70	7.358
	Major Gercino-SC	5,70	3.389
	Paial-SC	5,70	1.668
	Passos Maia-SC	5,70	4.351
241	Santiago do Sul-SC	5,70	1.389
	Morro da Fumaça-SC	5,60	17.052
243	Pomerode-SC	5,60	30.598
	Palhoça-SC	5,50	154.244
244	Blumenau-SC	5,40	334.002
	Rio do Oeste-SC	5,40	7.355
246	Armazém-SC	5,30	8.251
	Campo Erê-SC	5,30	9.098
	Coronel Martins-SC	5,30	2.527
	Meleiro-SC	5,30	7.076
251	Laurentino-SC	5,20	6.500
	Águas Frias-SC	5,10	2.419
	Penha-SC	5,10	28.718
	Pinhalzinho-SC	5,10	18.284
	Santa Cecília-SC	5,10	16.413
256	Tubarão-SC	5,10	102.087
	Arvoredo-SC	5,00	2.276
	Governador Celso Ramos-SC	5,00	13.801
	Iomerê-SC	5,00	2.861
	Jardinópolis-SC	5,00	1.697
	Modelo-SC	5,00	4.158
262	Orleans-SC	5,00	22.311
	Abdon Batista-SC	4,90	2.643
	Irani-SC	4,90	10.033
	Schroeder-SC	4,90	18.186
266	Seara-SC	4,90	17.395
	Xavantina-SC	4,70	4.095
267	Mirim Doce-SC	4,60	2.450
	Tigrinhos-SC	4,60	1.733
269	Paraíso-SC	4,50	3.838
	Ponte Alta-SC	4,50	4.855
	Praia Grande-SC	4,50	7.374
272	Major Vieira-SC	4,30	7.841
	Vitor Meireles-SC	4,30	5.156

# RANKING DA TRANSPARÊNCIA

Posição	Município	Nota	População
274	Rancho Queimado-SC	4,20	2.838
	Aurora-SC	4,10	5.668
275	Balneário Gaivota-SC	4,10	9.551
	Cordilheira Alta-SC	4,10	4.114
278	Santa Rosa de Lima-SC	4,00	2.122
279	Belmonte-SC	3,90	2.696
	Araquari-SC	3,70	31.030
280	Lauro Muller-SC	3,70	14.919
	Vargem-SC	3,70	2.674
283	Salete-SC	3,60	7.573
284	Chapadão do Lageado-SC	3,40	2.892
285	Nova Itaberaba-SC	3,10	4.338
286	Maracajá-SC	2,90	6.873
287	Santa Rosa do Sul-SC	2,70	8.285
288	Passo de Torres-SC	2,60	7.681
289	São José-SC	2,40	228.561
290	Leoberto Leal-SC	2,30	3.258
	Morro Grande-SC	1,60	2.925
291	Taió-SC	1,60	17.959
293	Nova Veneza-SC	1,10	14.285
294	Ilhota-SC	1,00	13.309
295	Timbé do Sul-SC	0,60	5.385
296	Criciúma-SC	0,00	204.667