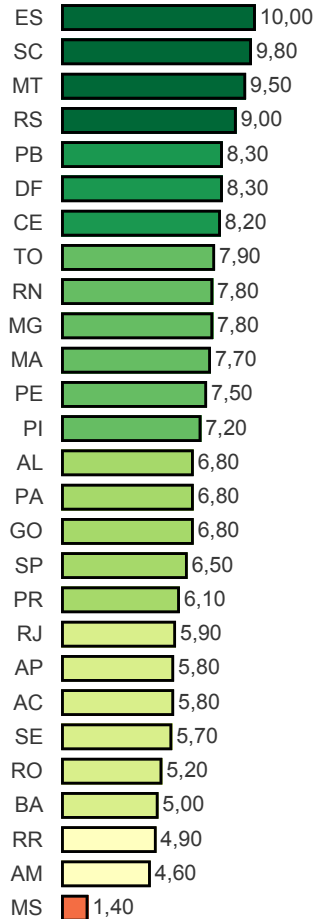


# RANKING DA TRANSPARÊNCIA

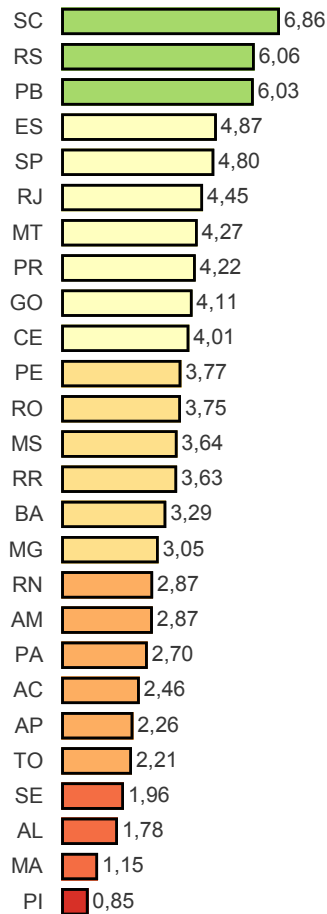
## Visão Nacional

Índice Nacional de Transparência: 3,92

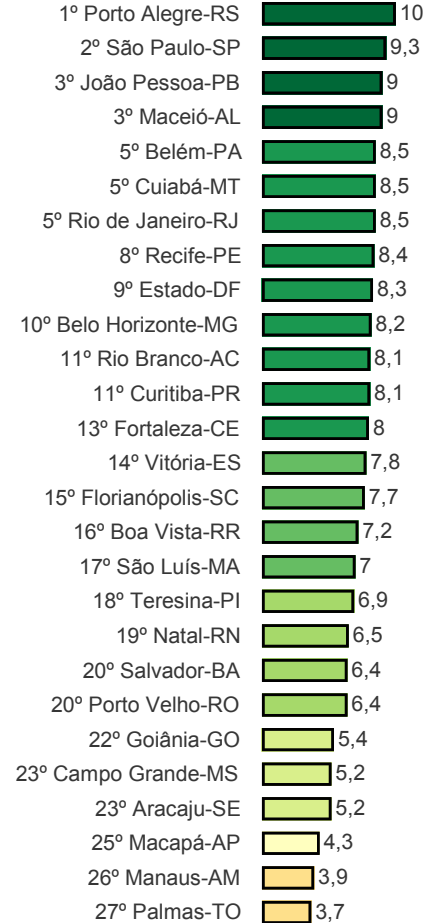
### Governo Estadual



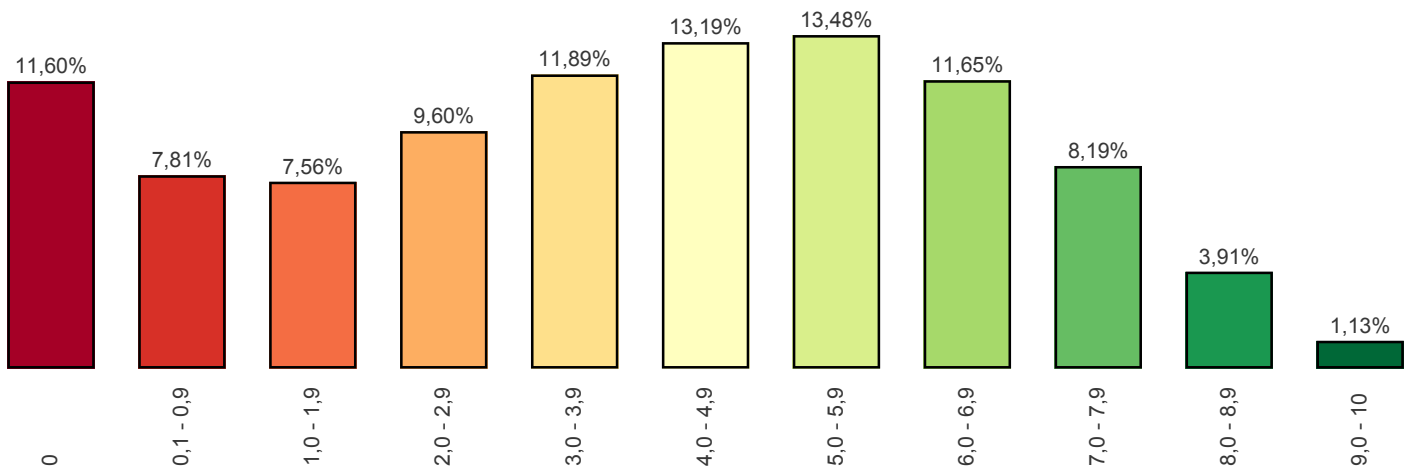
### Governo Municipal



### Capitais



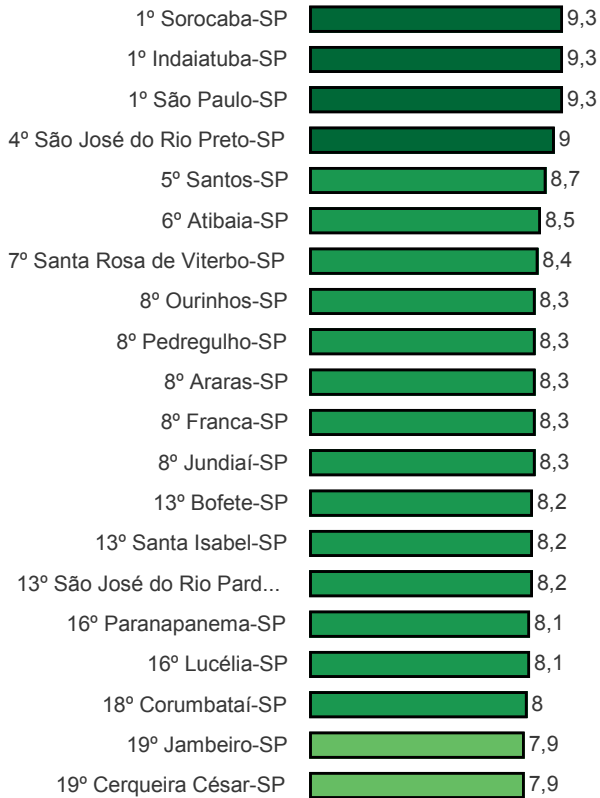
### Distribuição de Nota



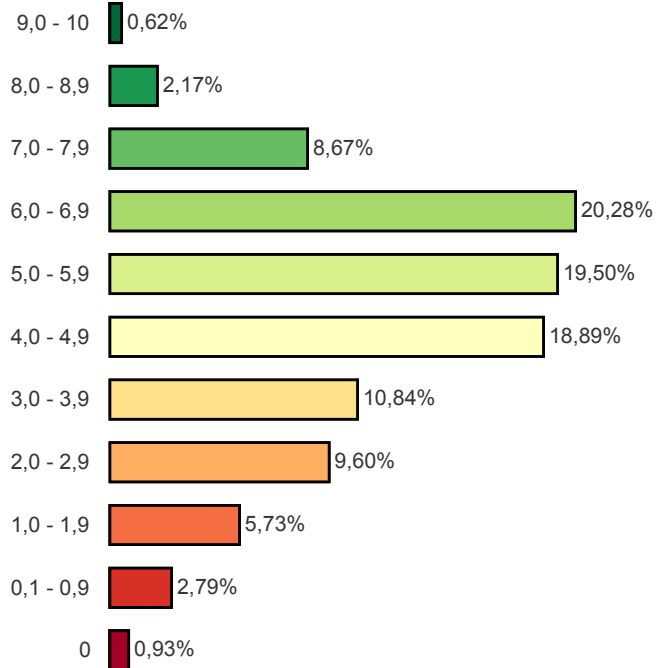
## Visão Estadual SP

Municípios Avaliados: 645

### 20 Melhores (Estado e Municípios)



### Distribuição de Nota



Métrica	Quant
... 1. O ente possui informações sobre Transparência na internet?	631
... 2. O site contém ferramenta de pesquisa de conteúdo que permita o acesso à informação?	450
... 3. Há informações sobre a receita nos últimos 6 meses, incluindo natureza, valor de previsão e valor arrecadado?	439
... 4. As despesas apresentam dados dos últimos 6 meses contendo:	0
... a. Valor do empenho	463
... b. Valor da liquidação	442
... c. Favorecido	439
... d. Valor do pagamento	459
... 5. O site apresenta dados nos últimos 6 meses contendo:	0
... a. Integra dos editais de licitação	307
... b. Resultado dos editais de licitação (vencedor é suficiente)	189
... c. Contratos na íntegra	93
... 6. O ente divulga as seguintes informações concernentes a procedimentos licitatórios com dados dos últimos 6 meses?	0
... a. Modalidade	473
... b. Data	440
... c. Valor	350
... d. Número/Ano de edital	471
... e. Objeto	470
... 7. O site apresenta:	0
... a. A prestação de contas (Relatório de Gestão) do ano anterior	264
... b. Relatório Resumido da Execução Orçamentária (RRO) dos últimos 6 meses	297
... c. Relatório de Gestão Fiscal (RGF) dos últimos 6 meses	278
... d. Relatório estatístico contendo a quantidade de pedidos de informação recebidos, atendidos e indeferidos, bem como informações genéricas sobre os solicitantes	18
... 8. O site possibilita a gravação de relatórios em diversos formatos eletrônicos, abertos não proprietários, tais como planilhas e texto (CSV), de modo a facilitar a análise das inform...	286
... 9. Possibilidade de entrega de um pedido de acesso de forma presencial:	0
... a. Existe indicação precisa no site de funcionamento de um SIC físico	306
... b. Há indicação do órgão	257
... c. Há indicação de endereço	370
... d. Há indicação de telefone	376
... e. Há indicação dos horários de funcionamento	119
... 10. Há possibilidade de envio de pedidos de informação de forma eletrônica (E-SIC)?	510
... 11. Apresenta possibilidade de acompanhamento posterior da solicitação?	123
... 12. A solicitação por meio do e-SIC é feita de forma fácil e simples sem a exigência de pelo menos um dos seguintes itens de identificação do requerente que dificultem ou imposs...	476
... 13. No site está disponibilizado o registro das competências e estrutura organizacional do ente?	328
... 14. O Portal disponibiliza endereços e telefones das respectivas unidades e horários de atendimento ao público?	188
... 15. Há divulgação de remuneração individualizada por nome do agente público?	73
... 16. Há divulgação de diárias e passagens por nome de favorecido e constando, data, destino, cargo e motivo de viagem?	7

# RANKING DA TRANSPARÊNCIA

Posição	Município	Nota	População
1	Indaiatuba-SP	9,30	226.602
	São Paulo-SP	9,30	11.895.893
	Sorocaba-SP	9,30	637.187
4	São José do Rio Preto-SP	9,00	438.354
5	Santos-SP	8,70	433.565
6	Atibaia-SP	8,50	135.895
7	Santa Rosa de Viterbo-SP	8,40	25.459
8	Araras-SP	8,30	127.661
	Franca-SP	8,30	339.461
	Jundiaí-SP	8,30	397.965
	Ourinhos-SP	8,30	109.489
	Pedregulho-SP	8,30	16.450
13	Bofete-SP	8,20	10.694
	Santa Isabel-SP	8,20	54.363
	São José do Rio Pardo-SP	8,20	54.209
16	Lucélia-SP	8,10	21.059
	Paranapanema-SP	8,10	19.164
18	Corumbataí-SP	8,00	4.027
19	Cerqueira César-SP	7,90	18.909
	Jambeiro-SP	7,90	5.981
	Lucianópolis-SP	7,90	2.355
	Valparaíso-SP	7,90	24.663
23	Borborema-SP	7,80	15.454
24	Marília-SP	7,70	230.336
	Miracatu-SP	7,70	20.660
26	Campinas-SP	7,60	1.154.617
	Guarujá-SP	7,60	308.989
	Ipuã-SP	7,60	15.378
29	Cabrália Paulista-SP	7,50	4.410
	Guapiaçu-SP	7,50	19.728
	Guzolândia-SP	7,50	5.064
	Indiaporã-SP	7,50	3.978
	Pindamonhangaba-SP	7,50	158.864
	Pontalinda-SP	7,50	4.388
35	Dolcinópolis-SP	7,40	2.145
	Fernandópolis-SP	7,40	67.836
	Iaras-SP	7,40	7.704
	Ilha Solteira-SP	7,40	26.242
	Taquaral-SP	7,40	2.817
40	Araraquara-SP	7,30	224.304
	Boituva-SP	7,30	54.594
	Chavantes-SP	7,30	12.482
	Itirapuã-SP	7,30	6.277
	Itupeva-SP	7,30	52.627
	Jaborandi-SP	7,30	6.864
	Pacaembu-SP	7,30	13.896
	Pongá-SP	7,30	3.523
	Rosana-SP	7,30	18.803
	São Caetano do Sul-SP	7,30	157.205
	Torre de Pedra-SP	7,30	2.365
Uru-SP	7,30	1.240	
52	Bauru-SP	7,20	364.562
	Fartura-SP	7,20	15.925
	Murutinga do Sul-SP	7,20	4.395
55	Cordeirópolis-SP	7,10	22.945
	Macedônia-SP	7,10	3.751
	Parapuã-SP	7,10	11.110
	Piraju-SP	7,10	29.599
59	Américo de Campos-SP	7,00	5.930
	Araçatuba-SP	7,00	191.662
	Bilac-SP	7,00	7.602
	Botucatu-SP	7,00	137.899
	Colina-SP	7,00	18.177
	Igaratá-SP	7,00	9.301
	Inúbia Paulista-SP	7,00	3.854
Itaporanga-SP	7,00	15.090	

# RANKING DA TRANSPARÊNCIA

Posição	Município	Nota	População
59	Porto Feliz-SP	7,00	51.628
	Presidente Prudente-SP	7,00	220.599
	Promissão-SP	7,00	38.380
	Ribeirão do Sul-SP	7,00	4.574
	Rifaina-SP	7,00	3.586
	Tejupá-SP	7,00	4.788
	Tietê-SP	7,00	39.765
	Várzea Paulista-SP	7,00	115.403
75	Aparecida d` Oeste-SP	6,90	4.432
	Barretos-SP	6,90	118.521
	Cândido Rodrigues-SP	6,90	2.773
	Gavião Peixoto-SP	6,90	4.662
	Ípaussu-SP	6,90	14.483
	Itaí-SP	6,90	25.792
	Limeira-SP	6,90	294.128
	Matão-SP	6,90	80.990
	Santa Gertrudes-SP	6,90	24.272
	São Bento do Sapucaí-SP	6,90	10.848
86	Valinhos-SP	6,90	118.312
	Arujá-SP	6,80	82.651
	Batatais-SP	6,80	60.128
	Cássia dos Coqueiros-SP	6,80	2.640
	Guaratinguetá-SP	6,80	118.378
	Holambra-SP	6,80	13.046
	Itacemápolis-SP	6,80	22.191
	Itajobi-SP	6,80	15.141
	Leme-SP	6,80	98.460
	Lençóis Paulista-SP	6,80	65.587
	Parquera-Açu-SP	6,80	19.316
	Piquete-SP	6,80	14.199
	Poá-SP	6,80	112.917
	Quadra-SP	6,80	3.539
101	Santo André-SP	6,80	707.613
	Tanabi-SP	6,80	25.335
	Barra do Turvo-SP	6,70	7.853
	Guataporá-SP	6,70	7.394
	Itatinga-SP	6,70	19.520
	Juquiá-SP	6,70	19.446
	Manduri-SP	6,70	9.529
	Paulínia-SP	6,70	95.221
	Pitangueiras-SP	6,70	37.860
	Potirendaba-SP	6,70	16.557
	Santa Cruz da Conceição-SP	6,70	4.292
	São José da Bela Vista-SP	6,70	8.791
	São Pedro do Turvo-SP	6,70	7.538
114	Serrana-SP	6,70	42.264
	Urânia-SP	6,70	9.128
	Altinópolis-SP	6,60	16.159
	Guaimbê-SP	6,60	5.676
	Iepê-SP	6,60	8.002
	Itapetininga-SP	6,60	155.436
	Nazaré Paulista-SP	6,60	17.625
	Paraíso-SP	6,60	6.249
	Ribeira-SP	6,60	3.418
	Santa Branca-SP	6,60	14.465
	126	Santa Rita d` Oeste-SP	6,60
São Joaquim da Barra-SP		6,60	49.690
São José dos Campos-SP		6,60	681.036
Taubaté-SP		6,60	299.423
Cerquilha-SP		6,50	44.320
Cruzália-SP		6,50	2.234
Cunha-SP		6,50	22.167
Elias Fausto-SP		6,50	16.926
Estado-SP		6,50	41.262.199
Iguape-SP		6,50	30.259
	Indiana-SP	6,50	4.946
	Morungaba-SP	6,50	12.779
	Osasco-SP	6,50	693.271
	Pedro de Toledo-SP	6,50	10.880

# RANKING DA TRANSPARÊNCIA

Posição	Município	Nota	População
126	Pradópolis-SP	6,50	19.450
	Santo Expedito-SP	6,50	2.988
	São Miguel Arcanjo-SP	6,50	32.696
	Tambaú-SP	6,50	23.187
	Vinhedo-SP	6,50	71.217
141	Araçoiaba da Serra-SP	6,40	30.713
	Avaré-SP	6,40	87.820
	Boa Esperança do Sul-SP	6,40	14.452
	Caçapava-SP	6,40	90.426
	Caiabu-SP	6,40	4.204
	Guarani d` Oeste-SP	6,40	2.021
	Jacareí-SP	6,40	224.826
	Marabá Paulista-SP	6,40	5.345
	Pirapozinho-SP	6,40	26.374
	Praia Grande-SP	6,40	293.695
	Ribeirão Grande-SP	6,40	7.675
São Manuel-SP	6,40	40.200	
Serra Azul-SP	6,40	12.908	
Suzano-SP	6,40	282.441	
155	Alto Alegre-SP	6,30	4.183
	Caieiras-SP	6,30	94.516
	Caiuá-SP	6,30	5.490
	Canas-SP	6,30	4.788
	Capão Bonito-SP	6,30	47.498
	Itu-SP	6,30	165.511
	Lagoinha-SP	6,30	4.960
	Pedranópolis-SP	6,30	2.582
	Presidente Venceslau-SP	6,30	39.337
	Sandovalina-SP	6,30	4.026
São Carlos-SP	6,30	238.958	
166	Guará-SP	6,20	20.823
	Ibaté-SP	6,20	33.178
	Jacupiranga-SP	6,20	17.826
	Jales-SP	6,20	48.825
	Jardinópolis-SP	6,20	41.228
	Lins-SP	6,20	75.612
	Meridiano-SP	6,20	3.923
	Olímpia-SP	6,20	53.010
	Populina-SP	6,20	4.284
	Porangaba-SP	6,20	9.162
	Saltinho-SP	6,20	7.714
Teodoro Sampaio-SP	6,20	22.551	
178	Aguai-SP	6,10	34.530
	Aparecida-SP	6,10	36.184
	Barra Bonita-SP	6,10	36.315
	Cajati-SP	6,10	29.010
	Canitar-SP	6,10	4.812
	Ipeúna-SP	6,10	6.778
	Mogi Guaçu-SP	6,10	146.114
	Nova Campina-SP	6,10	9.205
	Óleo-SP	6,10	2.652
	Palmares Paulista-SP	6,10	12.132
	Patrocínio Paulista-SP	6,10	13.959
	Pompéia-SP	6,10	21.220
	Registro-SP	6,10	56.203
	Restinga-SP	6,10	7.139
	Rinópolis-SP	6,10	10.152
	Santa Bárbara d` Oeste-SP	6,10	189.233
	Santa Cruz da Esperança-SP	6,10	2.070
São Francisco-SP	6,10	2.861	
São João da Boa Vista-SP	6,10	88.477	
Sete Barras-SP	6,10	13.190	
Tupi Paulista-SP	6,10	15.066	
199	Águas de Santa Bárbara-SP	6,00	5.911
	Ilha Comprida-SP	6,00	10.102
	Itapeva-SP	6,00	92.265
	Jaguariúna-SP	6,00	50.719
	Nuporanga-SP	6,00	7.210
	Pontal-SP	6,00	45.119

# RANKING DA TRANSPARÊNCIA

Posição	Município	Nota	População
199	Taquarituba-SP	6,00	23.123
206	Adamantina-SP	5,90	35.001
	Alumínio-SP	5,90	17.924
	Álvares Machado-SP	5,90	24.568
	Bariri-SP	5,90	33.761
	Boracéia-SP	5,90	4.586
	Charqueada-SP	5,90	16.268
	Cravinhos-SP	5,90	33.831
	Guaíçara-SP	5,90	11.511
	Itapura-SP	5,90	4.674
	Itirapina-SP	5,90	16.938
	Jandira-SP	5,90	117.457
	Lavrinhas-SP	5,90	7.002
	Nova Castilho-SP	5,90	1.206
	Quintana-SP	5,90	6.389
	Santana da Ponte Pensa-SP	5,90	1.610
221	Arapeí-SP	5,80	2.532
	Bebedouro-SP	5,80	77.558
	Estrela d'Oeste-SP	5,80	8.460
	Guarulhos-SP	5,80	1.312.197
	Igarapava-SP	5,80	29.549
	João Ramalho-SP	5,80	4.389
	José Bonifácio-SP	5,80	35.197
	Macatuba-SP	5,80	16.961
	Mirassol-SP	5,80	57.390
	Monte Azul Paulista-SP	5,80	19.339
	Monteiro Lobato-SP	5,80	4.424
	Paraibuna-SP	5,80	18.083
	Pirangi-SP	5,80	11.167
	Presidente Epitácio-SP	5,80	43.348
	Rio das Pedras-SP	5,80	32.489
239	Salto de Pirapora-SP	5,80	43.148
	Santa Rita do Passa Quatro-SP	5,80	27.457
	Sarutaiá-SP	5,80	3.700
	Cajamar-SP	5,70	70.710
	Cajobi-SP	5,70	10.287
	Cananéia-SP	5,70	12.601
	Capela do Alto-SP	5,70	19.212
	Echaporã-SP	5,70	6.352
	General Salgado-SP	5,70	10.966
	Orlândia-SP	5,70	42.354
	Palmital-SP	5,70	22.041
	Paulo de Faria-SP	5,70	8.909
	Pracinha-SP	5,70	3.433
	Riolândia-SP	5,70	11.600
	Santo Antônio da Alegria-SP	5,70	6.692
São Bernardo do Campo-SP	5,70	811.489	
252	Andradina-SP	5,60	57.198
	Apiáí-SP	5,60	25.349
	Brotas-SP	5,60	23.192
	Buritizal-SP	5,60	4.313
	Cesário Lange-SP	5,60	16.943
	Diadema-SP	5,60	409.613
	Guarantã-SP	5,60	6.640
	Iperó-SP	5,60	32.568
	Itapuru-SP	5,60	8.155
	Jumirim-SP	5,60	3.092
	Nova Canaã Paulista-SP	5,60	2.059
	Novo Horizonte-SP	5,60	39.191
Ocaucu-SP	5,60	4.299	
265	Analândia-SP	5,50	4.672
	Garça-SP	5,50	44.506
	Marapoama-SP	5,50	2.852
	Mogi das Cruzes-SP	5,50	419.839
	Narandiba-SP	5,50	4.611
	Penápolis-SP	5,50	61.726
	Santa Cruz do Rio Pardo-SP	5,50	46.366
	Sarapuá-SP	5,50	9.734
Taquarivaí-SP	5,50	5.548	

# RANKING DA TRANSPARÊNCIA

Posição	Município	Nota	População
274	Agudos-SP	5,40	36.339
	Iacanga-SP	5,40	10.923
	Itariri-SP	5,40	16.602
	Lorena-SP	5,40	86.764
	Mesópolis-SP	5,40	1.933
	Mombuca-SP	5,40	3.426
	Palmeira d` Oeste-SP	5,40	9.647
	Paulistânia-SP	5,40	1.837
	Pederneiras-SP	5,40	44.498
	Piracicaba-SP	5,40	388.412
	Redenção da Serra-SP	5,40	3.941
	Riversul-SP	5,40	6.017
	Sabino-SP	5,40	5.477
	Santa Ernestina-SP	5,40	5.691
	São Pedro-SP	5,40	33.966
Serra Negra-SP	5,40	28.103	
Votuporanga-SP	5,40	90.508	
291	Adolfo-SP	5,30	3.631
	Bananal-SP	5,30	10.728
	Caraguatatuba-SP	5,30	111.524
	Dirce Reis-SP	5,30	1.766
	Dois Córregos-SP	5,30	26.324
	Itararé-SP	5,30	49.963
	Miguelópolis-SP	5,30	21.602
	Orindiúva-SP	5,30	6.370
Sales Oliveira-SP	5,30	11.333	
300	Cajuru-SP	5,20	25.009
	Carapicuíba-SP	5,20	390.073
	Catanduva-SP	5,20	118.853
	Mirassolândia-SP	5,20	4.622
	Mogi Mirim-SP	5,20	91.027
	Novais-SP	5,20	5.202
	Pirassununga-SP	5,20	74.128
	Ribeirão Bonito-SP	5,20	12.831
São Vicente-SP	5,20	353.040	
309	Bocaina-SP	5,10	11.691
	Cachoeira Paulista-SP	5,10	32.046
	Cotia-SP	5,10	225.306
	Dourado-SP	5,10	8.890
	Itaju-SP	5,10	3.556
	Itapira-SP	5,10	72.514
	Natividade da Serra-SP	5,10	6.803
	Ouroeste-SP	5,10	9.392
	Peruíbe-SP	5,10	64.531
	Rincão-SP	5,10	10.782
São João de Iracema-SP	5,10	1.875	
Severínia-SP	5,10	16.646	
Tatuí-SP	5,10	115.515	
322	Águas de Lindóia-SP	5,00	18.212
	Álvares Florence-SP	5,00	3.883
	Bady Bassitt-SP	5,00	16.109
	Icém-SP	5,00	7.938
	Ribeirão Corrente-SP	5,00	4.545
	Santa Albertina-SP	5,00	5.956
	Santa Clara d` Oeste-SP	5,00	2.139
	Santa Lúcia-SP	5,00	8.651
	Santópolis do Aguapeí-SP	5,00	4.572
Torrinha-SP	5,00	9.801	
332	Artur Nogueira-SP	4,90	49.346
	Cristais Paulista-SP	4,90	8.176
	Monções-SP	4,90	2.227
	Pindorama-SP	4,90	16.180
	Rancharia-SP	4,90	29.755
Taiacu-SP	4,90	6.179	
338	Aspásia-SP	4,80	1.851
	Guariba-SP	4,80	38.128
	Jaboticabal-SP	4,80	75.436
	Jaci-SP	4,80	6.361
Panorama-SP	4,80	15.374	

# RANKING DA TRANSPARÊNCIA

Posição	Município	Nota	População
338	Ribeirão Pires-SP	4,80	119.644
	Rubinéia-SP	4,80	3.039
	Sagres-SP	4,80	2.458
	Santa Adélia-SP	4,80	15.098
	Suzanópolis-SP	4,80	3.693
	Taciba-SP	4,80	6.067
	Tremembé-SP	4,80	44.399
350	Arandu-SP	4,70	6.343
	Ariranha-SP	4,70	9.187
	Bom Jesus dos Perdões-SP	4,70	22.508
	Coroados-SP	4,70	5.685
	Itápolis-SP	4,70	42.135
	Itaquaquecetuba-SP	4,70	348.739
	Mococa-SP	4,70	68.695
	Ribeirão Branco-SP	4,70	17.866
	Ribeirão Preto-SP	4,70	658.059
Santo Antônio do Pinhal-SP	4,70	6.750	
Tarumã-SP	4,70	14.027	
361	Américo Brasiliense-SP	4,60	37.691
	Barra do Chapéu-SP	4,60	5.550
	Buri-SP	4,60	19.484
	Catiguá-SP	4,60	7.553
	Irapuã-SP	4,60	7.721
	Júlio Mesquita-SP	4,60	4.663
	Mendonça-SP	4,60	5.089
	Monte Alto-SP	4,60	49.186
	Morro Agudo-SP	4,60	31.310
	Nova Granada-SP	4,60	20.534
	Paranapuã-SP	4,60	4.001
375	Pereiras-SP	4,60	8.111
	Ribeirão dos Índios-SP	4,60	2.247
	Vargem-SP	4,60	9.704
	Amparo-SP	4,50	69.808
	Angatuba-SP	4,50	23.917
	Biritiba-Mirim-SP	4,50	30.830
	Caconde-SP	4,50	18.952
	Cândido Mota-SP	4,50	31.063
	Cedral-SP	4,50	8.662
	Embu-Guaçu-SP	4,50	66.792
	Hortolândia-SP	4,50	212.527
	Igarapuã-SP	4,50	24.376
	Itatiba-SP	4,50	111.620
Roseira-SP	4,50	10.257	
São Lourenço da Serra-SP	4,50	15.028	
União Paulista-SP	4,50	1.733	
Vitória Brasil-SP	4,50	1.815	
389	Embu das Artes-SP	4,40	259.053
	Espírito Santo do Turvo-SP	4,40	4.574
	Fernando Prestes-SP	4,40	5.748
	Herculândia-SP	4,40	9.217
	Iporanga-SP	4,40	4.351
	Piquerobi-SP	4,40	3.672
	Regente Feijó-SP	4,40	19.602
	Rubiácea-SP	4,40	2.950
Zacarias-SP	4,40	2.542	
398	Descalvado-SP	4,30	32.790
	Jeriquara-SP	4,30	3.223
	Mariópolis-SP	4,30	4.064
	Mauá-SP	4,30	448.776
	Monte Aprazível-SP	4,30	23.579
	Nova Luzitânia-SP	4,30	3.787
405	Uchoa-SP	4,30	9.927
	Alvinlândia-SP	4,20	3.153
	Brejo Alegre-SP	4,20	2.746
	Buritama-SP	4,20	16.449
	Capivari-SP	4,20	52.559
	Coronel Macedo-SP	4,20	4.965
	Maracá-SP	4,20	13.878
Motuca-SP	4,20	4.571	



# RANKING DA TRANSPARÊNCIA

Posição	Município	Nota	População
405	Queluz-SP	4,20	12.419
	Santa Cruz das Palmeiras-SP	4,20	32.384
	Santa Maria da Serra-SP	4,20	5.840
	Ubatuba-SP	4,20	85.399
	Ubirajara-SP	4,20	4.662
	Vargem Grande do Sul-SP	4,20	41.547
	Vista Alegre do Alto-SP	4,20	7.830
420	Votorantim-SP	4,20	116.706
	Cabreúva-SP	4,10	45.830
	Campina do Monte Alegre-SP	4,10	5.869
	Clementina-SP	4,10	7.856
	Floreal-SP	4,10	3.027
	Íacri-SP	4,10	6.505
	Itaóca-SP	4,10	3.334
	Lavínia-SP	4,10	10.297
	Luiziânia-SP	4,10	5.449
	Macaubal-SP	4,10	8.006
	Mineiros do Tietê-SP	4,10	12.642
	Nantes-SP	4,10	2.943
	Rafard-SP	4,10	8.979
	Silveiras-SP	4,10	6.121
433	Altair-SP	4,00	4.035
	Arco-Íris-SP	4,00	1.907
	Areias-SP	4,00	3.849
	Barueri-SP	4,00	259.555
	Birigui-SP	4,00	117.143
	Borebi-SP	4,00	2.489
	Cosmorama-SP	4,00	7.396
	Ferraz de Vasconcelos-SP	4,00	182.544
	Guapiara-SP	4,00	18.002
	Guararema-SP	4,00	28.016
	Guareí-SP	4,00	16.513
	Itapuí-SP	4,00	13.178
	Jarinu-SP	4,00	26.921
	Junqueirópolis-SP	4,00	19.918
	Lindóia-SP	4,00	7.377
	Porto Ferreira-SP	4,00	54.413
	Rio Claro-SP	4,00	198.413
	Santa Fé do Sul-SP	4,00	31.113
	Taquaritinga-SP	4,00	56.398
	Três Fronteiras-SP	4,00	5.694
454	Turmalina-SP	4,00	1.912
	Conchas-SP	3,90	17.286
	Guaraci-SP	3,90	10.683
	Itaberá-SP	3,90	18.086
	Ituverava-SP	3,90	40.776
	Salto-SP	3,90	113.127
	São Sebastião-SP	3,90	81.718
461	São Simão-SP	3,90	15.041
	Bastos-SP	3,80	21.064
	Bertioga-SP	3,80	55.138
	Cardoso-SP	3,80	12.257
	Itapeví-SP	3,80	220.250
	Martinópolis-SP	3,80	25.641
468	Pedra Bela-SP	3,80	6.027
	Piracaia-SP	3,80	26.532
	Bálsamo-SP	3,70	8.703
	Cafelândia-SP	3,70	17.424
	Dumont-SP	3,70	9.028
	Guaira-SP	3,70	39.567
	Ilhabela-SP	3,70	31.599
	Juquitiba-SP	3,70	30.443
	Nhandeara-SP	3,70	11.254
477	Parisi-SP	3,70	2.126
	Salmourão-SP	3,70	5.116
	Barrinha-SP	3,60	30.873
	Eldorado-SP	3,60	15.289
	Jaú-SP	3,60	141.703
Piratininga-SP	3,60	12.968	

# RANKING DA TRANSPARÊNCIA

Posição	Município	Nota	População
477	Presidente Bernardes-SP	3,60	13.645
	São Roque-SP	3,60	85.502
	Tupã-SP	3,60	65.596
484	Ipiriguanã-SP	3,50	4.941
	Itanhaém-SP	3,50	94.977
	Paraguacu Paulista-SP	3,50	44.555
	Santo Antônio de Posse-SP	3,50	22.176
	Socorro-SP	3,50	39.227
489	Álvaro de Carvalho-SP	3,40	4.984
	Anhembi-SP	3,40	6.215
	Flórida Paulista-SP	3,40	13.854
	Getulina-SP	3,40	11.249
	Mairiporã-SP	3,40	90.627
	Neves Paulista-SP	3,40	9.012
	Queiroz-SP	3,40	3.114
	São Luís do Paraitinga-SP	3,40	10.726
Vera Cruz-SP	3,40	11.014	
498	Borá-SP	3,30	835
	Ibirá-SP	3,30	11.740
	Oriente-SP	3,30	6.394
	Presidente Alves-SP	3,30	4.192
	Salesópolis-SP	3,30	16.576
	Ubarana-SP	3,30	5.822
504	Avai-SP	3,20	5.243
	Dobrada-SP	3,20	8.513
	Pirajuí-SP	3,20	24.325
	Santo Anastácio-SP	3,20	21.051
	Sebastianópolis do Sul-SP	3,20	3.293
	Viradouro-SP	3,20	18.311
510	Guaraçai-SP	3,10	8.555
	Osvaldo Cruz-SP	3,10	32.353
	Pedrinhas Paulista-SP	3,10	3.062
	Pinhalzinho-SP	3,10	14.247
	Tabapuã-SP	3,10	12.027
515	Arealva-SP	3,00	8.299
	Embaúba-SP	3,00	2.484
	Glicério-SP	3,00	4.759
	Piedade-SP	3,00	54.523
	Santa Mercedes-SP	3,00	2.933
	Santana de Parnaíba-SP	3,00	123.825
	Sertãozinho-SP	3,00	118.864
	Tapiratiba-SP	3,00	13.084
Trabiju-SP	3,00	1.650	
524	Araçatuba-SP	2,90	19.636
	Bento de Abreu-SP	2,90	2.855
	Fernão-SP	2,90	1.658
	Pardinho-SP	2,90	6.051
	Santo Antônio do Aracanguá-SP	2,90	8.109
	Santo Antônio do Jardim-SP	2,90	6.065
	Sumaré-SP	2,90	262.308
	Tarabai-SP	2,90	7.099
	Turiúba-SP	2,90	2.005
	Valentim Gentil-SP	2,90	12.217
534	Americana-SP	2,80	226.970
	Auriflamma-SP	2,80	14.897
	Estrela do Norte-SP	2,80	2.756
	Gastão Vidigal-SP	2,80	4.534
	Mairinque-SP	2,80	45.729
	Nova Guataporanga-SP	2,80	2.279
	Oscar Bressane-SP	2,80	2.614
	Pratânia-SP	2,80	4.967
542	Bernardino de Campos-SP	2,70	11.146
	Castilho-SP	2,70	19.620
	Itapeperica da Serra-SP	2,70	165.327
	Itobi-SP	2,70	7.819
	Nipoã-SP	2,70	4.753
	Nova Aliança-SP	2,70	6.462
	Pereira Barreto-SP	2,70	25.755
	Sales-SP	2,70	5.929

# RANKING DA TRANSPARÊNCIA

Posição	Município	Nota	População
542	Terra Roxa-SP	2,70	9.036
551	Águas da Prata-SP	2,60	7.984
	Bom Sucesso de Itararé-SP	2,60	3.802
	Bragança Paulista-SP	2,60	158.856
	Campos Novos Paulista-SP	2,60	4.808
	Engenheiro Coelho-SP	2,60	18.153
	Mira Estrela-SP	2,60	2.988
	São José do Barreiro-SP	2,60	4.188
558	Águas de São Pedro-SP	2,50	3.073
	Colômbia-SP	2,50	6.203
	Flora Rica-SP	2,50	1.666
	Lutécia-SP	2,50	2.741
	Pedreira-SP	2,50	45.052
	Planalto-SP	2,50	4.876
	Pontes Gestal-SP	2,50	2.593
	Tabatinga-SP	2,50	15.738
567	Vargem Grande Paulista-SP	2,50	47.879
	Aramina-SP	2,40	5.451
569	São Sebastião da Gramma-SP	2,40	12.374
	Anhumas-SP	2,30	3.970
	Estiva Gerbi-SP	2,30	10.772
572	Mirante do Paranapanema-SP	2,30	17.901
	Laranjal Paulista-SP	2,20	27.122
	Louveira-SP	2,20	42.796
	Mirandópolis-SP	2,20	28.902
576	Tapiraí-SP	2,20	8.085
	Casa Branca-SP	2,10	29.739
	Conchal-SP	2,10	26.914
	Francisco Morato-SP	2,10	166.505
	Mongaguá-SP	2,10	51.580
	Onda Verde-SP	2,10	4.169
	Salto Grande-SP	2,10	9.190
	São João do Pau d'Alho-SP	2,10	2.145
583	Areiópolis-SP	2,00	11.020
	Cosmópolis-SP	2,00	65.628
	Potim-SP	2,00	21.984
586	Alfredo Marcondes-SP	1,90	4.083
	Campo Limpo Paulista-SP	1,90	79.982
	Campos do Jordão-SP	1,90	50.541
	Cruzeiro-SP	1,90	80.749
	Euclides da Cunha Paulista-SP	1,90	9.685
	Lupércio-SP	1,90	4.536
592	Braúna-SP	1,80	5.400
	Gália-SP	1,80	6.956
	Ibitinga-SP	1,80	57.098
	Magda-SP	1,80	3.230
	Poloni-SP	1,80	5.780
597	Emilianópolis-SP	1,70	3.162
	Nova Odessa-SP	1,70	56.008
	Paulicéia-SP	1,70	6.895
	Santa Salete-SP	1,70	1.517
	São João das Duas Pontes-SP	1,70	2.618
602	Cubatão-SP	1,60	126.105
	Joanópolis-SP	1,60	12.610
	Monte Castelo-SP	1,60	4.187
	Quatá-SP	1,60	13.603
	Urupês-SP	1,60	13.426
607	Alambari-SP	1,50	5.460
	Balbinos-SP	1,50	4.629
	Divinolândia-SP	1,50	11.547
	Guararapes-SP	1,50	32.187
	Ibirarema-SP	1,50	7.290
	Lourdes-SP	1,50	2.238
	Monte Mor-SP	1,50	54.462
615	Rio Grande da Serra-SP	1,50	47.731
	Franco da Rocha-SP	1,20	143.817
617	Marinópolis-SP	1,20	2.155
	Barão de Antonina-SP	1,10	3.326
	Dracena-SP	1,10	45.600

# RANKING DA TRANSPARÊNCIA

Posição	Município	Nota	População
617	Florínia-SP	1,10	2.821
	Itapirapuã Paulista-SP	1,10	4.109
	Platina-SP	1,10	3.406
	Taboão da Serra-SP	1,10	268.321
623	Espírito Santo do Pinhal-SP	0,90	43.756
624	Luis Antônio-SP	0,70	13.046
	Reginópolis-SP	0,70	8.432
626	Avanhandava-SP	0,60	12.516
	Elisiário-SP	0,60	3.406
	Nova Europa-SP	0,60	10.276
	Piacatu-SP	0,60	5.683
630	Duartina-SP	0,50	12.576
	Ouro Verde-SP	0,50	8.274
632	Barbosa-SP	0,40	7.064
	Pirapora do Bom Jesus-SP	0,40	17.372
	Tuiuti-SP	0,40	6.452
635	Gabriel Monteiro-SP	0,20	2.790
	Monte Alegre do Sul-SP	0,20	7.665
	Nova Independência-SP	0,20	3.507
	Palestina-SP	0,20	12.070
	Pilar do Sul-SP	0,20	28.097
	Sud Mennucci-SP	0,20	7.702
641	Assis-SP	0,00	100.911
	Brodowski-SP	0,00	23.134
	Ibiúna-SP	0,00	75.845
	Taguaí-SP	0,00	12.314
	Taiúva-SP	0,00	5.605
	Timburi-SP	0,00	2.704